

Erhebungsbogen

B

Projekt	Biotopkartierung Hamburg	Interne Nr.	50398
		DK5 DK5-GK	7250 7252
Handlungsbedarf	Nein	DK5 - Name	Duvenstedt
Bearbeitung	ENS	Biotop-Nr. alt	47 72
Räumliche Abbildung	Fläche	Kartierung	02.10.2011
Anzahl Abschnitte	1	Fläche / Länge [m²/m]	11485,3294
		Breite (lineare Abb.) [m]	

Gesetzlicher Schutz **_ kein gesetzl. Schutz kein gesetzlich geschütztes Biotop** **Schutz nur teilweise** **Nein**

Gesamtbewertung	6	Wertvoll
– Alter	6	Biotop mittleren Alters, 50 bis 100 Jahre
– Belastungsgrad	6	Flächenhaft geringe oder örtlich stärkere oder Vorbelastung mit deutlichem Einfluß
– Ökolog. Funktion	7	Sehr hohe Bedeutung in einem Biotopkomplex, für den lokalen Biotopverbund oder als Puffer
– Seltenheit	6	Seltener Biotoptyp, ohne seltene oder bedrohte Pflges., ungesättigtes Artenspektrum, reliktsische RL-Arten

Bestandsbeschreibung

Flußlauf der Alster unterhalb der Schleuse mit altem Bongossiverbau und mit überwiegend dichter, hoher Krautschicht aus zahlreichen, verschiedenen Blütenpflanzen der frischen bis feuchten, streckenweise ruderalen Standorte mit vergleichsweise geringem Anteil an ausgeprägter Gewässervegetation. Vereinzelt Vorkommen von Sumpf-Schwertlilie, Mädesüß und Kohldistel. Flächenweise dichte Bestände aus Brennnessel, Rohrglanzgras und Quecke. Nur gebietsweise lockere Strauchschicht aus mittelhohen Weiden. Lockere bis dichte, überwiegend sehr hohe, ufergeleitende Gehölze aus Schwarz-Erlen, Eschen, alten Stiel-Eichen, Hainbuchen und Weiden ohne ausgeprägte Dominanzen. Nur sehr wenige Auskolkungen an den steilen Uferböschungen.

Aufgrund des stellenweise noch vorhandenen Uferverbau und der nahezu fehlenden submersen Vegetation kein Schutz nach § 30 BNatSchG in Verbindung mit § 14 HmbBNatSchAG und auch kein FFH-LRT.

Vorkommen an Biotoptypen

1	TF	Typ	HF	F.Anteil
2	BTYP	Biotoptyp		- gesetzl. Grundl.
3	Zusatz	Zusatz zum Biotoptypen		
4	LRT	Lebensraumtyp		
1	1		Ja	100 %
2	FFM	Fluss, naturnah mit Beeinträchtigungen/Verbauungen (2000)		
3	I3	Lauf streckenweise begradigt (I3)		
4	kein LRT	kein Lebensraumtyp nach FFH-Richtlinie		
1	2			0 %
2	HU	Ufergehölzsaum (2000)		
1	3			0 %
2	NU	Feuchte Staudensäume (2000)		
4	kein LRT	kein Lebensraumtyp nach FFH-Richtlinie		

Räumliche Lage

Lagebeschreibung	Flußlauf der Alster im Bereich zwischen Neuhäuser Schleusenbrücke und der Straße Reye.		
Nachbarnutzung/en	Bebauung		
Rechtswert (X)	573792	Hochwert (Y)	5951061
Bezirk	Wandsbek	Naturraum	Alstertal (696.02)
Stadtteil (OT-Nr.)	Duvenstedt (522)	Gemarkung	Wohldorf (535)

Projekt	Biotopkartierung Hamburg	Interne Nr.	50398
		DK5 DK5-GK	7250 7252
		DK5 - Name	Duvenstedt
Handlungsbedarf	Nein	Biotop-Nr. alt	47 72
Bearbeitung	ENS	Kartierung	02.10.2011
Räumliche Abbildung	Fläche	Fläche / Länge [m²/m]	11485,3294
Anzahl Abschnitte	1	Breite (lineare Abb.) [m]	

Räumliche Lage

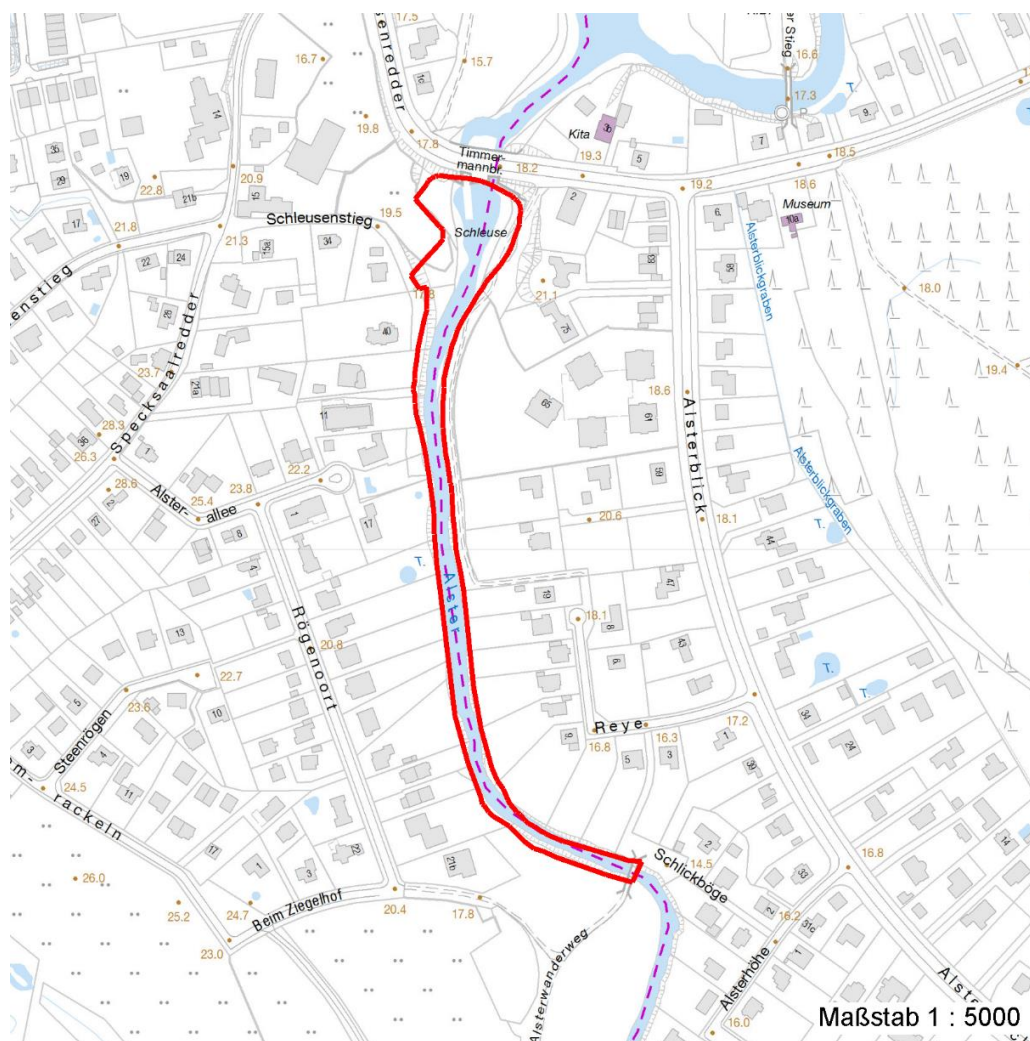
Digitaler Grünplan	<input checked="" type="checkbox"/> Hafengesamtgebiet	<input type="checkbox"/> Ramsargebiet	<input type="checkbox"/> EG-Vogelschutzgeb.
Ausgleichsflächen NSG / ND / LSG	<input type="checkbox"/> Biosphärenreservat	<input type="checkbox"/> Nationalpark	

LSG Duvenstedt, Bergstedt, Lemsahl-Mellingstedt, Volksdorf und Rahlstedt [HH-2009 / Anteil: 63%], LSG Wohldorf/Ohlstedt [HH-2046 / Anteil: 37%]

FFH-GEBIET

Wasserschutzgebiet

Karte



Weitere Erhebungsbögen

Interne Nr.	Interne Nr. Zuordnung	DK5	Biotop-Nr.	Kartierung	Zuordnung	DK5 (GK)	Biotop-Nr. (alt)
50398	50397	7250	47	08.10.2003	K	7252	72
50398	50397	7250	47	08.10.2003	=	7252	72

Zuordnung: N = nachfolgende Kartierung, K = weitere Kartierungen (zeitlich vorher oder nachher)

Erhebungsbogen

B

Projekt	Biotopkartierung Hamburg	Interne Nr.	50398
		DK5 DK5-GK	7250 7252
Handlungsbedarf	Nein	DK5 - Name	Duvenstedt
Bearbeitung	ENS	Biotop-Nr. alt	47 72
Räumliche Abbildung	Fläche	Kartierung	02.10.2011
Anzahl Abschnitte	1	Fläche / Länge [m²/m]	11485,3294
		Breite (lineare Abb.) [m]	

Foto			
Interne Nr.	Index	Dateiname	Aufnahmerichtung
12623	0	7250_47_021011_1.JPG	N

Weitere Angaben

Merkmal	Wert
Auswertung	
Gefährdung / Einflüsse	Bongossivrbau steile Ufer
Wertgesichtspunkte	Entwicklungspotenzial nur sehr wenige typische Arten
Ziele der Entwicklung	Verbesserung der Uferstruktur
Maßnahmen	keine Angaben - 0

Foto

Fotodatei	7250_47_021011_1.JPG	Fotodatei	
Bildbeschreibung	Alster, Brücke Schlickböge	Bildbeschreibung	
Aufnahmerichtung	N	Aufnahmerichtung	



Teilflächenbeschreibung

Teilflächentyp		Teilflächen-Nr.	1
Biotoptyp	Fluss, naturnah mit Beeinträchtigungen/Verbauungen (2000)	Biotoptyp	FFM
- Zusatz	Lauf streckenweise begradigt (I3)	- gesetzl. Grundl.	
FFH-LRT	kein Lebensraumtyp nach FFH-Richtlinie	FFH-LRT	kein LRT
Beschreibung	Standort: Ufer	Entw.potential LRT	
		Hauptfläche	Ja
		Flächenanteil	100 %
		FFH-Unters.Fläche	Nein
		Saatgutfläche	Nein

Erhebungsbogen

B

Projekt	Biotopkartierung Hamburg	Interne Nr.	50398
		DK5 DK5-GK	7250 7252
Handlungsbedarf	Nein	DK5 - Name	Duvenstedt
Bearbeitung	ENS	Biotop-Nr. alt	47 72
Räumliche Abbildung	Fläche	Kartierung	02.10.2011
Anzahl Abschnitte	1	Fläche / Länge [m²/m]	11485,3294
		Breite (lineare Abb.) [m]	

Weitere Angaben

Merkmal	Wert
Boden	
Feuchte	6 - mäßig feucht und wechselfeucht
Stickstoffgehalt	7 - stickstoffreich
Gebietszuordnung	
Gebietsbezeichnung	Alster
Gewässer	
Böschungshöhe	2.00 m
Gewässertiefe	0.60 m
Breite	10.00 m
Wasserführung	w - wechselnde Wasserstände
Strömung	rt - ruhig fließend mit Turbulenzen
Trübung	m - mittlere Trübung
Standort, Relief	
Relief	steile Böschungen
Böschungsneigung	senkrecht bis sehr steil - > 1:1
Belichtung	5 - halbschattig
Veg. - Deckg./Ant.	
Gesamt	60 %
1. Baumschicht	60 %
Strauchschicht	30 %
1. Krautschicht	20 %
Veg. - Höhe	
Gesamt, durchschn.	20.00 m

Zeigerwerte der Pflanzenartenliste (Auswertung)

Standort	Belichtung	halbsonnig bis halbschattig	6,3
Boden	Feuchte	feucht	6,8
	Stickstoff (N)	stickstoffreich	7,4
Vegetation	Reaktion	neutral	6,9
	Mahdverträglichkeit	mäßig bis gut schnittverträglich (erster Schnitt nicht vor Mitte Juni)	5,8
Zeigerwerte	Futterwert	geringwertiges Futter	2,9
	Wechselfeuchteanzeiger		7
	Giftpflanzen		1
	Überschw.anzeiger		8

Pflanzenartenliste

Gruppe / Pflanzenart	MS	M	W	Vs	St	PA	Ph	Sz	VS	V	G	cf	§	Rote Liste			
														HH	ND	SH	D
Tracheobionta (Gefäßpflanzen)																	
Acer pseudoplatanus (Berg-Ahorn)	7	w		S	-												
Aegopodium podagraria (Giersch)	7	z		K1													
Agrostis stolonifera agg. (Artengruppe Ausläufer-Straußgras)	7	z		K1													
Alliaria petiolata (Knoblauchsrauke)	7	z		K1													
Alnus glutinosa (Schwarz-Erle)	7	z		B1													
Callitriche spec. (Wasserstern)	7	w		K1													

Erhebungsbogen

B

Projekt	Biotopkartierung Hamburg		Interne Nr.	50398
			DK5 DK5-GK	7250 7252
Handlungsbedarf	Nein		DK5 - Name	Duvenstedt
Bearbeitung	ENS	Kopie	Nein	Biotop-Nr. alt
Räumliche Abbildung	Fläche			47 72
Anzahl Abschnitte	1			Kartierung
				02.10.2011
				Fläche / Länge [m²/m]
				11485,3294
				Breite (lineare Abb.) [m]

Pflanzenartenliste

Gruppe / Pflanzenart	MS	M	W	Vs	St	PA	Ph	Sz	VS	V	G	cf	Rote Liste						
													§	HH	ND	SH	D		
Calystegia sepium agg. (Artengruppe Zaun-Winde)	7	z		K1															
Carpinus betulus (Hainbuche)	7	z		B1															
Cirsium arvense (Acker-Kratzdistel)	7	w		K1															
Cirsium oleraceum (Kohl-Kratzdistel)	7	w		K1															
Crataegus monogyna monogyna (Eingrifflicher Weißdorn)	7	w		S															
Dactylis glomerata agg. (Artengruppe Wiesen-Knäuelgras)	7	z		K1															
Elymus repens (Gewöhnliche Quecke)	7	z		K1															
Epilobium spec. (Weidenröschen)	7	w		K1															
Euonymus europaeus (Gewöhnliches Pfaffenhütchen)	7	w		S															
Eupatorium cannabinum (Wasserdost)	7	w		K1															
Fagus sylvatica (Rotbuche)	7	w		B1															
Festuca gigantea (Riesen-Schwengel)	7	w		K1															
Filipendula ulmaria (Mädesüß)	7	w		K1															
Fraxinus excelsior (Gewöhnliche Esche)	7	w		B1															
Fraxinus excelsior (Gewöhnliche Esche)	7	w		S															
Glechoma hederacea (Gundermann)	7	h		K1															
Heracleum sphondylium (Wiesen-Bärenklau)	7	w		K1															
Holcus lanatus (Wolliges Honiggras)	7	w		K1															
Humulus lupulus (Hopfen)	7	z		K1															
Impatiens glandulifera (Drüsiges Springkraut)	7	w		K1															
Iris pseudacorus (Gelbe Schwertlilie)	7	w		K1										b					
Lysimachia vulgaris (Gewöhnlicher Gilbweiderich)	7	w		K1															
Myosotis scorpioides agg. (Artengruppe Sumpf-vergissmeinnicht)	7	w		K1														V	
Phalaris arundinacea (Rohr-Glanzgras)	7	z		K1															
Phleum pratense agg. (Artengruppe Wiesen-Lieschgras)	7	w		K1															
Poa trivialis (Gewöhnliches Rispengras)	7	z		K1															
Populus spec. (Pappel)	7	w		B1															
Quercus robur (Stiel-Eiche)	7	w		B1															
Quercus rubra (Rot-Eiche)	7	w		B1															
Ranunculus repens (Kriechender Hahnenfuß)	7	z		K1															
Rosa spec. (Rose)	7	w		S	-														
Rubus fruticosus agg. (Artengruppe Echte Brombeere)	7	w		S															
Rumex obtusifolius (Stumpfbblätteriger Ampfer)	7	z		K1															
Salix alba (Silber-Weide)	7	z		B1															
Salix fragilis (Bruch-Weide)	7	w		S											D			D	
Salix viminalis (Korb-Weide)	7	z		S															
Salix x rubens (Fahl-Weide)	7	z		S															
Salix x sepulcralis (Trauer-Weide)	7	w		B1															
Sparganium erectum (Ästiger Igelkolben)	7	w		K1	-														
Stachys palustris (Sumpf-Ziest)	7	w		K1															
Stellaria aquatica (Wasser-Miere)	7	z		K1															
Urtica dioica (Große Brennessel)	7	h		K1															

Erhebungsbogen

B

Projekt	Biotopkartierung Hamburg	Interne Nr.	50398
		DK5 DK5-GK	7250 7252
Handlungsbedarf	Nein	DK5 - Name	Duvenstedt
Bearbeitung	ENS	Biotop-Nr. alt	47 72
Räumliche Abbildung	Fläche	Kartierung	02.10.2011
Anzahl Abschnitte	1	Fläche / Länge [m²/m]	11485,3294
		Breite (lineare Abb.) [m]	

Pflanzenartenliste

Gruppe / Pflanzenart	MS	M	W	Vs	St	PA	Ph	Sz	VS	V	G	cf	§	Rote Liste			
														HH	ND	SH	D
Veronica beccabunga (Bachbungen-Ehrenpreis)	7	w		K1													
Viburnum opulus (Gewöhnlicher Schneeball)	7	w		S													
Anzahl Rote Liste Arten														1	2		
Anzahl Arten														49			

MS: Mengensystem; M: Mengenangabe, W: Bewertung der Art (FFH-Monitoring), Vs: Vegetationsschicht, St: Status, PA: Autor Phänologie; Ph: Phänologie, Sz: Soziabilität, VS: Vitalitätssystem; V: Vitalität, G: Geschlecht, cf: unsichere Bestimmung, §: Schutz nach BNatSchG, HH: Rote Liste Hamburg, Nds: Rote Liste Niedersachsen, SH: Rote Liste Schleswig-Holstein, D: Rote Liste Deutschland

Teilflächenbeschreibung

Teilflächentyp		Teilflächen-Nr.	2
Biotoptyp	Ufergehölzsaum (2000)	Biotoptyp	HU
- Zusatz		- gesetzl. Grundl.	
FFH-LRT		FFH-LRT	
Beschreibung		Entw.potential LRT	
		Hauptfläche	
		Flächenanteil	0 %
		FFH-Unters.Fläche	Nein
		Saatgutfläche	Nein

Teilflächenbeschreibung

Teilflächentyp		Teilflächen-Nr.	3
Biotoptyp	Feuchte Staudensäume (2000)	Biotoptyp	NU
- Zusatz		- gesetzl. Grundl.	
FFH-LRT	kein Lebensraumtyp nach FFH-Richtlinie	FFH-LRT	kein LRT
Beschreibung		Entw.potential LRT	
		Hauptfläche	
		Flächenanteil	0 %
		FFH-Unters.Fläche	Nein
		Saatgutfläche	Nein