

Erhebungsbogen

B

Projekt	Biotopkartierung Hamburg	Interne Nr.	50478
		DK5 DK5-GK	7250 7252
Handlungsbedarf	Nein	DK5 - Name	Duvenstedt
Bearbeitung	SCÖ	Biotop-Nr. alt	43 64
Räumliche Abbildung	Fläche	Kartierung	09.10.2003
Anzahl Abschnitte	1	Fläche / Länge [m²/m]	6458,2442
		Breite (lineare Abb.) [m]	

Gesetzlicher Schutz	§ 30 (2) 2.4 Großseggenrieder	Schutz nur teilweise	Nein
----------------------------	-------------------------------	-----------------------------	-------------

Gesamtbewertung	6 Wertvoll
– Alter	6 Biotop mittleren Alters, 50 bis 100 Jahre
– Belastungsgrad	7 Flächenhaft geringe oder Vorbelastung mit schwachem Einfluß
– Ökolog. Funktion	6 Hohe Bedeutung in einem Biotopkomplex, für den lokalen Biotopverbund oder als Puffer
– Seltenheit	6 Seltener Biotoptyp, ohne seltene oder bedrohte Pflges., ungesättigtes Artenspektrum, reliktsische RL-Arten

Bestandsbeschreibung

Ehemalige Grünlandbrache, die als Rückhaltebecken für den Specksaalgraben genutzt wird. Am häufigsten sind Flatterbinse, Teichschachtelhalm sowie Pfennigkraut. Dieser Bestand ist durchsetzt von einzelnen Hochstauden wie Wasserdost, Wolfstrapp und stellenweise Brennnessel und Goldrute. Vereinzelt kommen auch kleine von Seggen geprägte Bereiche vor. Die Vegetation ist insgesamt artenreich mit vielen Arten des Feuchtgrünlandes.

Vorkommen an Biotoptypen

1	TF	Typ	HF	F.Anteil
2	BTYP	Biotoptyp		- gesetzl. Grundl.
3	Zusatz	Zusatz zum Biotoptypen		
4	LRT	Lebensraumtyp		
1	1		Ja	80 %
2	NGB	Binsen- und Simsenrieder nährstoffreicher Standorte (2000)		
4	kein LRT	kein Lebensraumtyp nach FFH-Richtlinie		
1	2			20 %
2	NHR	Feuchte Hochstaudenflur nährstoffreicher Standorte (2000)		

Räumliche Lage

Lagebeschreibung	Specksaalgraben		
Nachbarnutzung/en	Wald, Graben, Grünland, Ruderalflächen		
Rechtswert (X)	573623	Hochwert (Y)	5950514
Bezirk	Wandsbek	Naturraum	Alstertal (696.02)
Stadtteil (OT-Nr.)	Duvenstedt (522)	Gemarkung	Duvenstedt (534)
Digitaler Grünplan	<input type="checkbox"/> Hafengesamtgebiet	<input type="checkbox"/> Ramsargebiet	<input type="checkbox"/> EG-Vogelschutzgeb.
Ausgleichsflächen	<input type="checkbox"/> Biosphärenreservat	<input type="checkbox"/> Nationalpark	<input type="checkbox"/>
NSG / ND / LSG	NSG Rodenbeker Quellental [HH-503 / Anteil: 100%]		
FFH-GEBIET			
Wasserschutzgebiet			

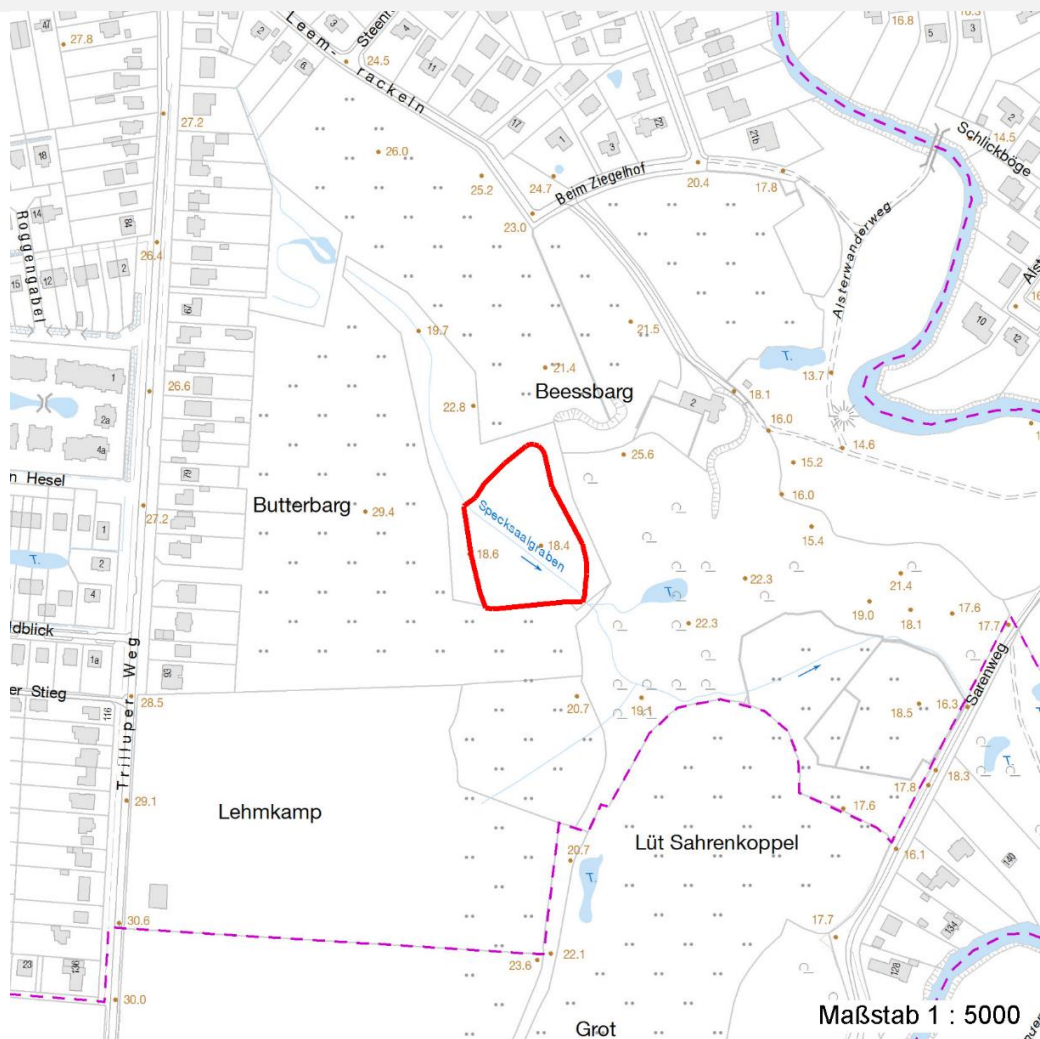
Erhebungsbogen

B

Projekt	Biotopkartierung Hamburg		Interne Nr.	50478	
			DK5 DK5-GK	7250	7252
Handlungsbedarf	Nein		DK5 - Name	Duvenstedt	
Bearbeitung	SCÖ	Kopie	Nein	Biotop-Nr. alt	43 64
Räumliche Abbildung	Fläche		Kartierung	09.10.2003	
Anzahl Abschnitte	1		Fläche / Länge [m²/m]	6458,2442	
			Breite (lineare Abb.) [m]		

Räumliche Lage

Karte



Weitere Erhebungsbögen

Interne Nr.	Interne Nr. Zuordnung	DK5	Biotop-Nr.	Kartierung	Zuordnung	DK5 (GK)	Biotop-Nr. (alt)
50478	50506	7250	43	15.08.1995	K	7252	64
50478	50467	7250	43	02.10.2011	K	7252	64
50478	50467	7250	43	02.10.2011	N	7252	64

Zuordnung: N = nachfolgende Kartierung, K = weitere Kartierungen (zeitlich vorher oder nachher)

Foto

Interne Nr.	Index	Dateiname	Aufnahmerichtung
7272	0	7250_43_091003_1.JPG	

Weitere Angaben

Merkmal	Wert
---------	------

Auswertung

15.04.2020

Erhebungsbogen

B

Projekt	Biotopkartierung Hamburg	Interne Nr.	50478
		DK5 DK5-GK	7250 7252
Handlungsbedarf	Nein	DK5 - Name	Duvenstedt
Bearbeitung	SCÖ	Biotop-Nr. alt	43 64
Räumliche Abbildung	Fläche	Kartierung	09.10.2003
Anzahl Abschnitte	1	Fläche / Länge [m²/m]	6458,2442
		Breite (lineare Abb.) [m]	

Weitere Angaben

Merkmal	Wert
Gefährdung / Einflüsse	zeitweilig überflutet Einwanderung der standortfremden Goldrute
Wertgesichtspunkte	Artenreich Vorkommen seltener Pflanzen
Bedeutung für Tiergruppe	Amphibien
Ziele der Entwicklung	Sukzession
Maßnahmen	Natuerliche Entwicklung (Sukzession) zulassen

Foto

Fotodatei 7250_43_091003_1.JPG

Bildbeschreibung

Aufnahmerichtung

Fotodatei

Bildbeschreibung

Aufnahmerichtung



Teilflächenbeschreibung

Teilflächentyp		Teilflächen-Nr.	1
Biotoptyp	Binsen- und Simsenrieder nährstoffreicher Standorte (2000)	Biotoptyp	NGB
- Zusatz		- gesetzl. Grundl.	
FFH-LRT	kein Lebensraumtyp nach FFH-Richtlinie	FFH-LRT	kein LRT
Beschreibung	Standort: Substrat: Erde (natürlich)	Entw.potential LRT	
		Hauptfläche	Ja
		Flächenanteil	80 %
		FFH-Unters.Fläche	Nein
		Saatgutfläche	Nein

Erhebungsbogen

B

Projekt	Biotopkartierung Hamburg	Interne Nr.	50478
		DK5 DK5-GK	7250 7252
Handlungsbedarf	Nein	DK5 - Name	Duvenstedt
Bearbeitung	SCÖ	Biotop-Nr. alt	43 64
Räumliche Abbildung	Fläche	Kartierung	09.10.2003
Anzahl Abschnitte	1	Fläche / Länge [m²/m]	6458,2442
		Breite (lineare Abb.) [m]	

Weitere Angaben

Merkmal	Wert
Boden	
Feuchte	7 - feucht
Stickstoffgehalt	6 - mäßig stickstoffarm bis stickstoffreich
Standort, Relief	
Relief	Talraum
Belichtung	7 - halbsonnig
Luft	windberuhigt
Veg. - Deckg./Ant.	
Gesamt	100 %
Strauchschicht	1 %
1. Krautschicht	100 %
Veg. - Höhe	
Gesamt, durchschn.	1.70 m

Zeigerwerte der Pflanzenartenliste (Auswertung)

Standort	Belichtung	halbsonnig	7
Boden	Feuchte	feucht	7,4
	Stickstoff (N)	mäßig stickstoffarm	5,1
	Reaktion	mäßig sauer	4,9
Vegetation	Mahdverträglichkeit	mäßig schnittverträglich (erster Schnitt nicht vor 1. Juli)	5
Zeigerwerte	Futterwert	sehr geringwertiges Futter	1,5
	Wechselfeuchteanzeiger		10
	Giftpflanzen		1
	Überschw.anzeiger		4

Pflanzenartenliste

Gruppe / Pflanzenart	MS	M	W	Vs	St	PA	Ph	Sz	VS	V	G	cf	Rote Liste						
													§	HH	ND	SH	D		
Tracheobionta (Gefäßpflanzen)																			
Agrostis stolonifera agg. (Artengruppe Ausläufer-Straußgras)	7	z		K1															
Carex acuta (Schlank-Segge)	7	z		K1															V
Carex hirta (Behaarte Segge)	7	z		K1															
Carex vesicaria (Blasen-Segge)	7	w		K1								X			2				V
Cirsium arvense (Acker-Kratzdistel)	7	w		K1															
Cirsium palustre (Sumpf-Kratzdistel)	7	z		K1															
Cirsium vulgare (Gewöhnliche Kratzdistel)	7	z		K1															
Dactylis glomerata (Wiesen-Knäuelgras)	7	w		K1															
Deschampsia cespitosa (Rasen-Schmiele)	7	w		K1															
Dryopteris carthusiana (Dorniger Wurmfarne)	7	w		K1															
Epilobium palustre (Sumpf-Weidenröschen)	7	w		K1														V	V
Equisetum fluviatile (Teich-Schachtelhalm)	7	h		K1															
Eupatorium cannabinum (Wasserdost)	7	z		K1															
Festuca rubra agg. (Artengruppe Rot-Schwingel)	7	z		K1															
Galeopsis tetrahit agg. (Artengruppe Gewöhnlicher Hohlzahn)	7	w		K1															

Erhebungsbogen

B

Projekt	Biotopkartierung Hamburg		Interne Nr.	50478	
			DK5 DK5-GK	7250	7252
Handlungsbedarf	Nein		DK5 - Name	Duvenstedt	
Bearbeitung	SCÖ	Kopie	Nein	Biotop-Nr. alt	43 64
Räumliche Abbildung	Fläche			Kartierung	09.10.2003
Anzahl Abschnitte	1			Fläche / Länge [m²/m]	6458,2442
				Breite (lineare Abb.) [m]	

Pflanzenartenliste

Gruppe / Pflanzenart	MS	M	W	Vs	St	PA	Ph	Sz	VS	V	G	cf	Rote Liste					
													§	HH	ND	SH	D	
Galium palustre (Sumpf-Labkraut)	7	z		K1														
Glechoma hederacea (Gundermann)	7	z		K1														
Holcus lanatus (Wolliges Honiggras)	7	w		K1														
Holcus mollis (Weiches Honiggras)	7	w		K1														
Juncus articulatus (Glieder-Binse)	7	z		K1														
Juncus effusus (Flatter-Binse)	7	h		K1														
Lychnis flos-cuculi (Kuckucks-Lichtnelke)	7	w		K1													3	
Lycopus europaeus (Gewöhnlicher Wolfstrapp)	7	z		K1														
Lysimachia nummularia (Pfennigkraut)	7	h		K1														
Mentha spec. (Minze)	7	w		K1														
Myosotis scorpioides agg. (Artengruppe Sumpf-vergissmeinnicht)	7	z		K1													V	
Phalaris arundinacea (Rohr-Glanzgras)	7	w		K1														
Populus tremula (Zitter-Pappel)	7	w		S														
Potentilla anserina (Gänse-Fingerkraut)	7	z		K1														
Quercus robur (Stiel-Eiche)	7	w		S														
Ranunculus repens (Kriechender Hahnenfuß)	7	w		K1														
Rumex acetosa (Großer Sauerampfer)	7	z		K1														
Rumex crispus (Krauser Ampfer)	7	z		K1														
Solidago canadensis (Kanadische Goldrute)	7	z		K1														
Urtica dioica (Große Brennessel)	7	w		K1														
Veronica beccabunga (Bachbungen-Ehrenpreis)	7	w		K1														
Anzahl Rote Liste Arten													2	4	1			
Anzahl Arten													36					

MS: Mengensystem; M: Mengenangabe, W: Bewertung der Art (FFH-Monitoring), Vs: Vegetationsschicht, St: Status, PA: Autor Phänologie; Ph: Phänologie, Sz: Soziabilität, VS: Vitalitätssystem; V: Vitalität, G: Geschlecht, cf: unsichere Bestimmung, §: Schutz nach BNatSchG, HH: Rote Liste Hamburg, Nds: Rote Liste Niedersachsen, SH: Rote Liste Schleswig-Holstein, D: Rote Liste Deutschland

Teilflächenbeschreibung

Teilflächentyp		Teilflächen-Nr.	2
Biotoptyp	Feuchte Hochstaudenflur nährstoffreicher Standorte (2000)	Biotoptyp	NHR
- Zusatz		- gesetzl. Grundl.	
FFH-LRT		FFH-LRT	
Beschreibung		Entw.potential LRT	
		Hauptfläche	
		Flächenanteil	20 %
		FFH-Unters.Fläche	Nein
		Saatgutfläche	Nein