

Erhebungsbogen

B

Projekt	Biotopkartierung Hamburg, Datenbestand aus FoxPro	Interne Nr.	50520
Handlungsbedarf	Ja	DK5 DK5-GK	7250 7252
Bearbeitung	NET	DK5 - Name	Duvenstedt
Räumliche Abbildung	Fläche	Biotop-Nr. alt	42 63
Anzahl Abschnitte	1	Kartierung	15.08.1995
		Fläche / Länge [m²/m]	5358,6506
		Breite (lineare Abb.) [m]	

Gesetzlicher Schutz § 30 (2) 2.5 Binsen- und seggenreiche Nasswiesen **Schutz nur teilweise** **Nein**

Gesamtbewertung 7 Besonders wertvoll

- Alter
- Belastungsgrad
- Ökolog. Funktion
- Seltenheit

Bestandsbeschreibung

Feuchtes bis nasses Grünland. Ehemals als Weide genutzt, jetzt brach. Dominiert wird die Vegetation von Wiesenschwingel, Wolligem Honiggras und Flatterbinse. Die vorkommenden Kräuter wie Sumpfdotterblume und Pfennigkraut werden dadurch zurückgedrängt. Es gibt bereits einzelne Gehölze in der Fläche. Die Fläche wird durch einen Graben entwässert. Der in den Grundkarten dargestellte Teich ist verlandet.
Spezielle Nutzungen: Brache

Nutzungsintensität: keine

Vorkommende Pflanzengesellschaften:

Vorkommen an Biotoptypen

1	TF	Typ	HF	F.Anteil
2	BTYP	Biotoptyp	- gesetzl. Grundl.	
3	Zusatz	Zusatz zum Biotoptypen		
4	LRT	Lebensraumtyp		
1	1		Ja	100 %
2	GF	Sonstiges Feucht- und Nassgrünland (2000)		
3	b	Brache, keine Nutzung (b)		
4	kein LRT	kein Lebensraumtyp nach FFH-Richtlinie		

Räumliche Lage

Lagebeschreibung	Sarenweg		
Nachbarnutzung/en			
Rechtswert (X)	573622	Hochwert (Y)	5950370
Bezirk	Wandsbek	Naturraum	Alstertal (696.02)
Stadtteil (OT-Nr.)	Duvenstedt (522)	Gemarkung	Duvenstedt (534)
Digitaler Grünplan	<input type="checkbox"/> Hafengesamtgebiet	<input type="checkbox"/> Ramsargebiet	<input type="checkbox"/> EG-Vogelschutzgeb.
Ausgleichsflächen	<input type="checkbox"/> Biosphärenreservat	<input type="checkbox"/> Nationalpark	<input type="checkbox"/>
NSG / ND / LSG	LSG Duvenstedt, Bergstedt, Lemsahl-Mellingstedt, Volksdorf und Rahlstedt [HH-2009 / Anteil: < 1%], NSG Rodenbeker Quellental [HH-503 / Anteil: 100%]		
FFH-GEBIET			
Wasserschutzgebiet			

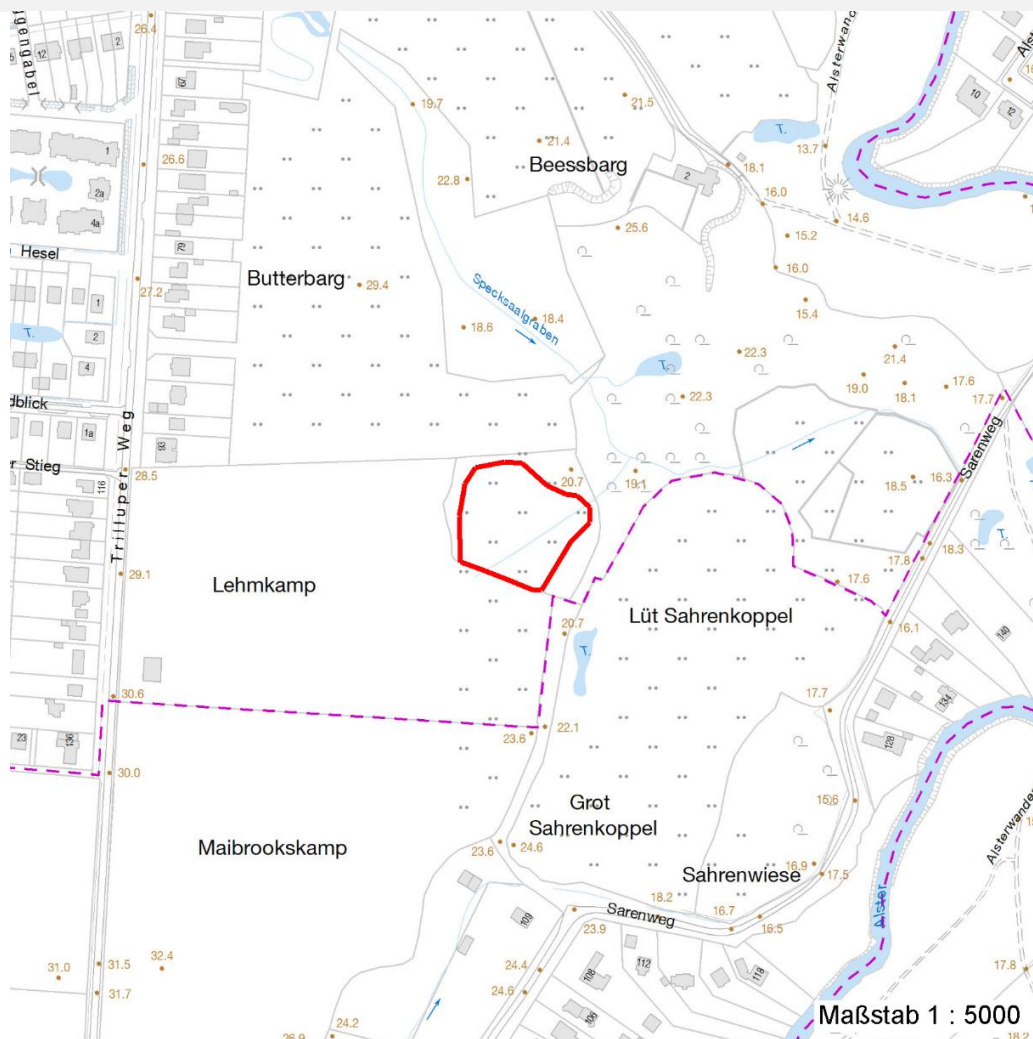
Erhebungsbogen

B

Projekt	Biotopkartierung Hamburg, Datenbestand aus FoxPro	Interne Nr.	50520
Handlungsbedarf	Ja	DK5 DK5-GK	7250 7252
Bearbeitung	NET	DK5 - Name	Duvenstedt
Räumliche Abbildung	Fläche	Biotop-Nr. alt	42 63
Anzahl Abschnitte	1	Kartierung	15.08.1995
		Fläche / Länge [m²/m]	5358,6506
		Breite (lineare Abb.) [m]	

Räumliche Lage

Karte



Weitere Erhebungsbögen

Interne Nr.	Interne Nr. Zuordnung	DK5	Biotop-Nr.	Kartierung	Zuordnung	DK5 (GK)	Biotop-Nr. (alt)
50520	50533	7250	42	09.10.2003	K	7252	63
50520	50603	7250	42	02.10.2011	K	7252	63
50520	50256	7250	220	02.10.2003	N	7252	10163

Zuordnung: N = nachfolgende Kartierung, K = weitere Kartierungen (zeitlich vorher oder nachher)

Weitere Angaben

Merkmal	Wert
Auswertung	
Gefährdung / Einflüsse	Entwaesserung Mittelfristig droht der Verlust der Feuchtgrünland Arten dur Unerwuenschte Sukzession
Wertgesichtspunkte	Wertvolle(r) Feuchtbiotop(e)

Erhebungsbogen

B

Projekt	Biotopkartierung Hamburg, Datenbestand aus FoxPro	Interne Nr.	50520
		DK5 DK5-GK	7250 7252
Handlungsbedarf	Ja	DK5 - Name	Duvenstedt
Bearbeitung	NET	Biotop-Nr. alt	42 63
Räumliche Abbildung	Fläche	Kartierung	15.08.1995
Anzahl Abschnitte	1	Fläche / Länge [m²/m]	5358,6506
		Breite (lineare Abb.) [m]	

Weitere Angaben

Merkmal	Wert
Maßnahmen	Pflege-Mahd

Teilflächenbeschreibung

Teilflächentyp		Teilflächen-Nr.	1
Biotoptyp	Sonstiges Feucht- und Nassgrünland (2000)	Biotoptyp	GF
- Zusatz	Brache, keine Nutzung (b)	- gesetzl. Grundl.	
FFH-LRT	kein Lebensraumtyp nach FFH-Richtlinie	FFH-LRT	kein LRT
Beschreibung		Entw.potential LRT	
Standort: Substrat: Erde (natürlich)		Hauptfläche	Ja
		Flächenanteil	100 %
		FFH-Unters.Fläche	Nein
		Saatgutfläche	Nein

Weitere Angaben

Merkmal	Wert
Boden	
Feuchte	7 - feucht
Stickstoffgehalt	7 - stickstoffreich
Standort, Relief	
Relief	Senke
Luft	windberuhigt

Zeigerwerte der Pflanzenartenliste (Auswertung)

Standort	Belichtung	halbsonnig	7
Boden	Feuchte	naß	8,2
	Stickstoff (N)	mäßig stickstoffarm	4,6
	Reaktion	mäßig sauer	5,1
Vegetation	Mahdverträglichkeit	mäßig schnittverträglich (erster Schnitt nicht vor 1. Juli)	4,6
Zeigerwerte	Futterwert	sehr geringwertiges Futter	2,2
	Wechselfeuchteanzeiger		5
	Giftpflanzen		4
	Überschw.anzeiger		8

Pflanzenartenliste

Gruppe / Pflanzenart	MS	M	W	Vs	St	PA	Ph	Sz	VS	V	G	cf	Rote Liste				
													§	HH	ND	SH	D
Tracheobionta (Gefäßpflanzen)																	
Alnus glutinosa (Schwarz-Erle)	7	X		-													
Anthoxanthum odoratum (Gewöhnliches Ruchgras)	7	X		-													
Caltha palustris (Sumpf-Dotterblume)	7	X		-										3	3	V	V
Carex hirta (Behaarte Segge)	7	X		-													
Carex nigra (Wiesen-Segge)	7	X		-										V		V	
Cirsium palustre (Sumpf-Kratzdistel)	7	X		-													

Erhebungsbogen

B

Projekt	Biotopkartierung Hamburg, Datenbestand aus FoxPro		Interne Nr.	50520
			DK5 DK5-GK	7250 7252
Handlungsbedarf	Ja		DK5 - Name	Duvenstedt
Bearbeitung	NET	Kopie	Biotop-Nr. alt	42 63
Räumliche Abbildung	Fläche	Nein	Kartierung	15.08.1995
Anzahl Abschnitte	1		Fläche / Länge [m²/m]	5358,6506
			Breite (lineare Abb.) [m]	

Pflanzenartenliste

Gruppe / Pflanzenart	MS	M	W	Vs	St	PA	Ph	Sz	VS	V	G	cf	§	Rote Liste			
														HH	ND	SH	D
Epilobium palustre (Sumpf-Weidenröschen)	7	X		-										V			V
Epilobium parviflorum (Kleinblütiges Weidenröschen)	7	X		-										V			
Equisetum fluviatile (Teich-Schachtelhalm)	7	X		-													
Festuca pratensis (Wiesen-Schwingel)	7	X		-													
Filipendula ulmaria (Mädesüß)	7	X		-													
Galium palustre (Sumpf-Labkraut)	7	X		-													
Glyceria fluitans (Flutender Schwaden)	7	X		-													
Holcus lanatus (Wolliges Honiggras)	7	X		-													
Juncus articulatus (Glieder-Binse)	7	X		-													
Juncus compressus agg. (Artengruppe Zusammengedrückte Binse)	7	X		-													
Juncus effusus (Flutter-Binse)	7	X		-													
Lathyrus pratensis (Wiesen-Platterbse)	7	X		-													
Lemna minor (Kleine Wasserlinse)	7	X		-													
Lotus pedunculatus (Sumpf-Hornklee)	7	X		-													V
Lysimachia nummularia (Pfennigkraut)	7	X		-													
Myosotis scorpioides agg. (Artengruppe Sumpf-vergissmeinnicht)	7	X		-													V
Persicaria amphibia (Wasser-Knöterich)	7	X		-													
Phleum pratense agg. (Artengruppe Wiesen-Lieschgras)	7	X		-													
Plantago lanceolata (Spitz-Wegerich)	7	X		-													
Ranunculus flammula (Brennender Hahnenfuß)	7	X		-													V
Scrophularia umbrosa (Geflügelte Braunwurz)	7	X		-										3			
Veronica scutellata (Schild-Ehrenpreis)	7	X		-										2		3	
Anzahl Rote Liste Arten														6	1	6	2
Anzahl Arten														28			

MS: Mengensystem; M: Mengenangabe, W: Bewertung der Art (FFH-Monitoring), Vs: Vegetationsschicht, St: Status, PA: Autor Phänologie; Ph: Phänologie, Sz: Soziabilität, VS: Vitalitätssystem; V: Vitalität, G: Geschlecht, cf: unsichere Bestimmung, §: Schutz nach BNatSchG, HH: Rote Liste Hamburg, Nds: Rote Liste Niedersachsen, SH: Rote Liste Schleswig-Holstein, D: Rote Liste Deutschland