

Erhebungsbogen

B

Projekt	Biotopkartierung Hamburg		Interne Nr.	50533
			DK5 DK5-GK	7250 7252
Handlungsbedarf	Ja		DK5 - Name	Duvenstedt
Bearbeitung	SCÖ	Kopie	Biotop-Nr. alt	42 63
Räumliche Abbildung	Fläche	Nein	Kartierung	09.10.2003
Anzahl Abschnitte	1		Fläche / Länge [m²/m]	5042,1875
			Breite (lineare Abb.) [m]	

Gesetzlicher Schutz § 30 (2) 2.4 Großseggenrieder **Schutz nur teilweise** Ja

Gesamtbewertung	7	Besonders wertvoll
– Alter	6	Biotop mittleren Alters, 50 bis 100 Jahre
– Belastungsgrad	6	Flächenhaft geringe oder örtlich stärkere oder Vorbelastung mit deutlichem Einfluß
– Ökolog. Funktion	7	Sehr hohe Bedeutung in einem Biotopkomplex, für den lokalen Biotopverbund oder als Puffer
– Seltenheit	7	Seltener Biotoptyp, mit seltenen oder bedrohten Pflges., gesättigtes Artenspektrum, einige RL-Arten

Bestandsbeschreibung

Feuchte bis nasse Fläche. Teilweise ehemals als Weide genutzt, jetzt abgeäunt und brach. Der übrige Teil wird beweidet, nach der Vegetation zu urteilen, zu intensiv für den Standort. Geprägt wird die Vegetation im ungenutzten Teil von Flatterbinse. Daneben Weidenröschen, sumpf-Hornklee, Schlanksegge und vereinzelt Kuckucks-Lichtnelke. Es gibt bereits einzelne Gehölze in der Fläche. Die Fläche wird durch einen Graben entwässert. Der in den Grundkarten dargestellte Teich war zur Zeit der Kartierung wassergefüllt. Hier kommen Röhriger Wasserfenchel, Wasserfeder und Froschlöffel vor. Letzterer auch entlang des Grabens. Der als Feuchtgrünland anzusprechende, genutzte Teil der Fläche ist teilweise stark zertreten. Hier kome n v. a. Kriechender Hahnenfuß, Knautgras und Wiesenschwingel vor. Dazwischen Flatter- und Gliederbinse, sumpf- und Gemeine Kratzdistel sowie stellenweise auch Mädesüß. Mit Ausnahme des Grabens sind alle Teilflächen nach § 28 HmbNatSchG geschützt.

Vorkommen an Biotoptypen

1	TF	BTYP	Typ	HF	F.Anteil
2		Zusatz	Zusatz zum Biotoptypen		- gesetzl. Grundl.
3		LRT	Lebensraumtyp		
4					
1	1			Ja	55 %
2		NGB	Binsen- und Simsenrieder nährstoffreicher Standorte (2000)		
4		kein LRT	kein Lebensraumtyp nach FFH-Richtlinie		
1	2				30 %
2		GFR	Seggen- und binsenarme Feucht- oder Nasswiese nährstoffreicher Standorte (2000)		
1	3				10 %
2		FGR	Nährstoffreicher Graben mit Stillgewässercharakter (2000)		
1	4				5 %
2		STG	Wiesen- oder Weidetümpel (2000)		
4		kein LRT	kein Lebensraumtyp nach FFH-Richtlinie		

Räumliche Lage

Lagebeschreibung	Sarenweg	Hochwert (Y)	5950372
Nachbarnutzung/en	Grünland, Knick	Naturraum	Alstertal (696.02)
Rechtswert (X)	573622	Gemarkung	Duvenstedt (534)
Bezirk	Wandsbek		
Stadtteil (OT-Nr.)	Duvenstedt (522)		

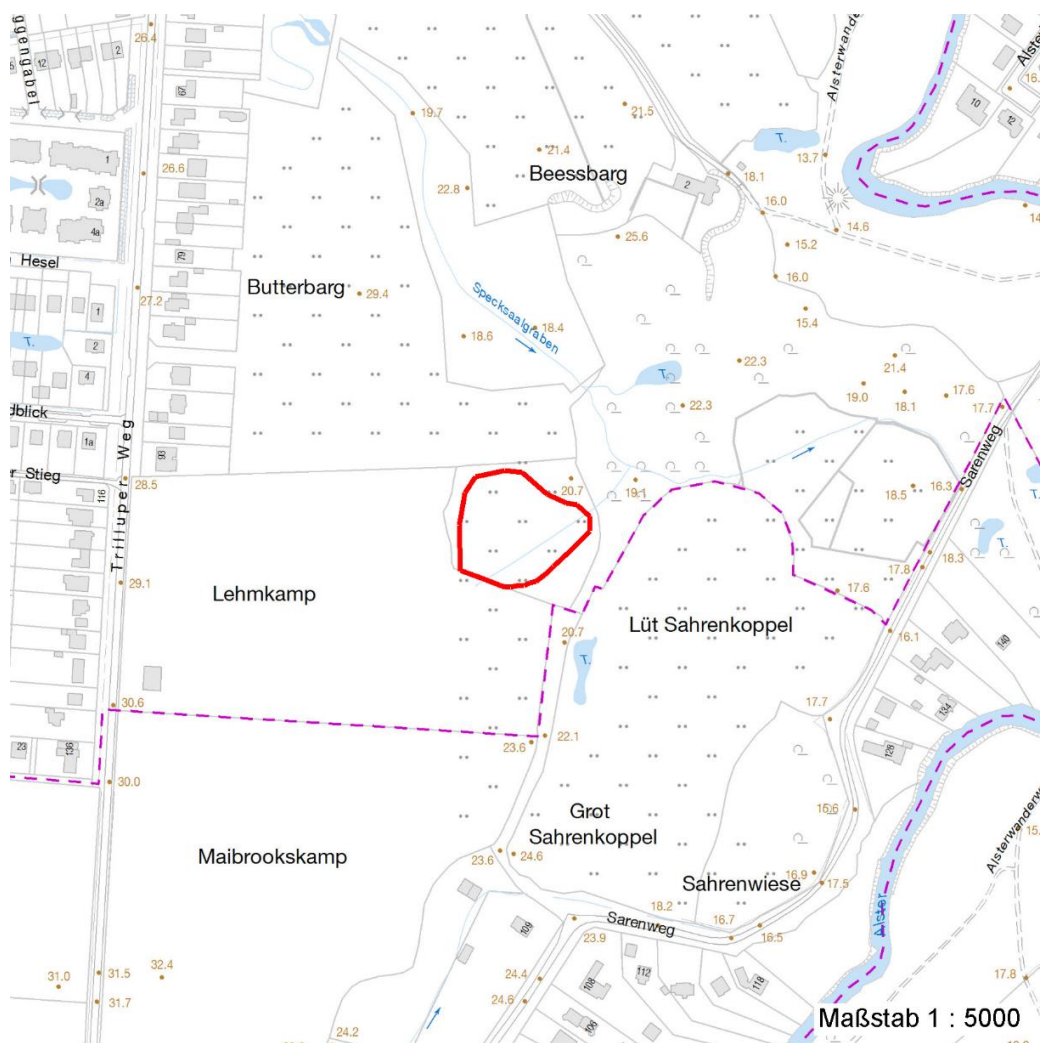
Erhebungsbogen

B

Projekt	Biotopkartierung Hamburg	Interne Nr.	50533	
		DK5 DK5-GK	7250	7252
Handlungsbedarf	Ja	DK5 - Name	Duvenstedt	
Bearbeitung	SCÖ	Biotop-Nr. alt	42	63
Räumliche Abbildung	Fläche	Kartierung	09.10.2003	
Anzahl Abschnitte	1	Fläche / Länge [m²/m]	5042,1875	
		Breite (lineare Abb.) [m]		

Räumliche Lage

Digitaler Grünplan	Hafengesamtgebiet	Ramsargebiet	EG-Vogelschutzgeb.
Ausgleichsflächen	Biosphärenreservat	Nationalpark	
NSG / ND / LSG	NSG Rodenbeker Quellental [HH-503 / Anteil: 100%]		
FFH-GEBIET			
Wasserschutzgebiet			
Karte			



Weitere Erhebungsbögen

Interne Nr.	Interne Nr. Zuordnung	DK5	Biotop-Nr.	Kartierung	Zuordnung	DK5 (GK)	Biotop-Nr. (alt)
50533	50520	7250	42	15.08.1995	K	7252	63
50533	50603	7250	42	02.10.2011	N	7252	63
50533	50603	7250	42	02.10.2011	K	7252	63

Zuordnung: N = nachfolgende Kartierung, K = weitere Kartierungen (zeitlich vorher oder nachher)

Erhebungsbogen

B

Projekt	Biotopkartierung Hamburg		Interne Nr.	50533
			DK5 DK5-GK	7250 7252
Handlungsbedarf	Ja		DK5 - Name	Duvenstedt
Bearbeitung	SCÖ	Kopie Nein	Biotop-Nr. alt	42 63
Räumliche Abbildung	Fläche		Kartierung	09.10.2003
Anzahl Abschnitte	1		Fläche / Länge [m²/m]	5042,1875
			Breite (lineare Abb.) [m]	

Foto			
Interne Nr.	Index	Dateiname	Aufnahmerichtung
7245	0	7250_42_091003_1.JPG	

Weitere Angaben

Merkmal	Wert
---------	------

Auswertung

Gefährdung / Einflüsse	Entwaesserung Mittelfristig droht der Verlust der Feuchtgrünland Arten dur Unerwünschte Sukzession teilweise Wiederaufnahme der Nutzung
Wertgesichtspunkte	Wertvolle(r) Feuchtbiotop(e)
Ziele der Entwicklung	Erhaltung
Maßnahmen	Pflege-Mahd

Foto

Fotodatei 7250_42_091003_1.JPG

Bildbeschreibung

Aufnahmerichtung

Fotodatei

Bildbeschreibung

Aufnahmerichtung



Teilflächenbeschreibung

Teilflächentyp		Teilflächen-Nr.	1
Biotoptyp	Binsen- und Simsenrieder nährstoffreicher Standorte (2000)	Biotoptyp	NGB
- Zusatz		- gesetzl. Grundl.	
FFH-LRT	kein Lebensraumtyp nach FFH-Richtlinie	FFH-LRT	kein LRT
Beschreibung	Standort: Substrat: Erde (natürlich)	Entw.potential LRT	
		Hauptfläche	Ja
		Flächenanteil	55 %
		FFH-Unters.Fläche	Nein
		Saatgutfläche	Nein

Erhebungsbogen

B

Projekt	Biotopkartierung Hamburg		Interne Nr.	50533	
			DK5 DK5-GK	7250	7252
Handlungsbedarf	Ja		DK5 - Name	Duvenstedt	
Bearbeitung	SCÖ	Kopie	Nein	Biotop-Nr. alt	42 63
Räumliche Abbildung	Fläche		Kartierung	09.10.2003	
Anzahl Abschnitte	1		Fläche / Länge [m²/m]	5042,1875	
			Breite (lineare Abb.) [m]		

Weitere Angaben

Merkmal	Wert
Boden	
Feuchte	7 - feucht
Stickstoffgehalt	6 - mäßig stickstoffarm bis stickstoffreich
Standort, Relief	
Relief	Senke
Belichtung	6 - halbsonnig bis halbschattig
Luft	windberuhigt
Veg. - Deckg./Ant.	
Gesamt	100 %
1. Baumschicht	1 %
Strauchschicht	2 %
1. Krautschicht	100 %
Veg. - Höhe	
Gesamt, durchschn.	1.00 m

Zeigerwerte der Pflanzenartenliste (Auswertung)

Standort	Belichtung	halbsonnig	7,3
Boden	Feuchte	feucht	7,3
	Stickstoff (N)	mäßig stickstoffarm	5,1
	Reaktion	mäßig sauer	5,2
Vegetation	Mahdverträglichkeit	mäßig schnittverträglich (erster Schnitt nicht vor 1. Juli)	4,6
Zeigerwerte	Futterwert	sehr geringwertiges Futter	2,4
	Wechselfeuchteanzeiger		5
	Giftpflanzen		4
	Überschw.anzeiger		8

Pflanzenartenliste

Gruppe / Pflanzenart	MS	M	W	Vs	St	PA	Ph	Sz	VS	V	G	cf	Rote Liste						
													§	HH	ND	SH	D		
Tracheobionta (Gefäßpflanzen)																			
Ajuga reptans (Kriechender Günsel)	7	w		K1															
Alisma plantago-aquatica (Gewöhnlicher Froschlöffel)	7	w		K1															
Alnus glutinosa (Schwarz-Erle)	7	w		B1															
Alnus glutinosa (Schwarz-Erle)	7	w		S															
Anthoxanthum odoratum (Gewöhnliches Ruchgras)	7	w		K1															
Cardamine pratensis (Wiesen-Schaumkraut)	7	w		K1															V
Carex acuta (Schlank-Segge)	7	z		K1															V
Carex hirta (Behaarte Segge)	7	z		K1															
Carex vesicaria (Blasen-Segge)	7	w		K1											2				V
Cirsium palustre (Sumpf-Kratzdistel)	7	h		K1															
Cirsium vulgare (Gewöhnliche Kratzdistel)	7	h		K1															
Dactylis glomerata (Wiesen-Knäuelgras)	7	z		K1															
Epilobium palustre (Sumpf-Weidenröschen)	7	z		K1														V	V
Epilobium parviflorum (Kleinblütiges Weidenröschen)	7	z		K1														V	

Erhebungsbogen

B

Projekt	Biotopkartierung Hamburg		Interne Nr.	50533	
			DK5 DK5-GK	7250	7252
Handlungsbedarf	Ja		DK5 - Name	Duvenstedt	
Bearbeitung	SCÖ	Kopie	Biotop-Nr. alt	42	63
Räumliche Abbildung	Fläche	Nein	Kartierung	09.10.2003	
Anzahl Abschnitte	1		Fläche / Länge [m²/m]	5042,1875	
			Breite (lineare Abb.) [m]		

Pflanzenartenliste

Gruppe / Pflanzenart	MS	M	W	Vs	St	PA	Ph	Sz	VS	V	G	cf	§	Rote Liste			
														HH	ND	SH	D
Equisetum fluviatile (Teich-Schachtelhalm)	7	z		K1													
Festuca pratensis (Wiesen-Schwingel)	7	z		K1													
Festuca rubra agg. (Artengruppe Rot-Schwingel)	7	z		K1													
Filipendula ulmaria (Mädesüß)	7	w		K1													
Galeopsis tetrahit agg. (Artengruppe Gewöhnlicher Hohlzahn)	7	w		K1													
Galium palustre (Sumpf-Labkraut)	7	w		K1													
Glyceria fluitans (Flutender Schwaden)	7	w		K1													
Holcus lanatus (Wolliges Honiggras)	7	w		K1													
Hottonia palustris (Wasserfeder)	7	w		K1									b	V		V	V
Juncus articulatus (Glieder-Binse)	7	z		K1													
Juncus effusus (Flutter-Binse)	7	h		K1													
Lathyrus pratensis (Wiesen-Platterbse)	7	w		K1													
Lemna minor (Kleine Wasserlinse)	7	w		-													
Lotus pedunculatus (Sumpf-Hornklee)	7	z		K1													V
Lychnis flos-cuculi (Kuckucks-Lichtnelke)	7	z		K1													3
Lysimachia nummularia (Pfennigkraut)	7	w		K1													
Myosotis scorpioides agg. (Artengruppe Sumpf-vergissmeinnicht)	7	w		K1													V
Oenanthe fistulosa (Röhriger Wasserfenchel)	7	w		K1										2	3	2	3
Persicaria amphibia (Wasser-Knöterich)	7	z		K1													
Phleum pratense agg. (Artengruppe Wiesen-Lieschgras)	7	w		K1													
Plantago lanceolata (Spitz-Wegerich)	7	w		K1													
Poa trivialis (Gewöhnliches Rispengras)	7	z		K1													
Ranunculus acris (Scharfer Hahnenfuß)	7	w		K1													
Ranunculus repens (Kriechender Hahnenfuß)	7	z		K1													
Rumex conglomeratus (Knäuel-Ampfer)	7	w		K1													
Rumex obtusifolius (Stumpfbblätteriger Ampfer)	7	w		K1													
Scutellaria galericulata (Sumpf-Helmkraut)	7	w		K1													
Urtica dioica (Große Brennessel)	7	z		K1													

Anzahl Rote Liste Arten

5 1 8 3

Anzahl Arten

41

MS: Mengensystem; M: Mengenangabe, W: Bewertung der Art (FFH-Monitoring), Vs: Vegetationsschicht, St: Status, PA: Autor Phänologie; Ph: Phänologie, Sz: Soziabilität, VS: Vitalitätssystem; V: Vitalität, G: Geschlecht, cf: unsichere Bestimmung, §: Schutz nach BNatSchG, HH: Rote Liste Hamburg, Nds: Rote Liste Niedersachsen, SH: Rote Liste Schleswig-Holstein, D: Rote Liste Deutschland

Erhebungsbogen

B

Projekt	Biotopkartierung Hamburg	Interne Nr.	50533
		DK5 DK5-GK	7250 7252
Handlungsbedarf	Ja	DK5 - Name	Duvenstedt
Bearbeitung	SCÖ	Biotop-Nr. alt	42 63
Räumliche Abbildung	Fläche	Kartierung	09.10.2003
Anzahl Abschnitte	1	Fläche / Länge [m²/m]	5042,1875
		Breite (lineare Abb.) [m]	

Teilflächenbeschreibung

Teilflächentyp		Teilflächen-Nr.	2
Biotoptyp	Seggen- und binsenarme Feucht- oder Nasswiese nährstoffreicher Standorte (2000)	Biotoptyp	GFR
- Zusatz		- gesetzl. Grundl.	
FFH-LRT		FFH-LRT	
Beschreibung		Entw.potential LRT	
		Hauptfläche	
		Flächenanteil	30 %
		FFH-Unters.Fläche	Nein
		Saatgutfläche	Nein

Teilflächenbeschreibung

Teilflächentyp		Teilflächen-Nr.	3
Biotoptyp	Nährstoffreicher Graben mit Stillgewässercharakter (2000)	Biotoptyp	FGR
- Zusatz		- gesetzl. Grundl.	
FFH-LRT		FFH-LRT	
Beschreibung		Entw.potential LRT	
		Hauptfläche	
		Flächenanteil	10 %
		FFH-Unters.Fläche	Nein
		Saatgutfläche	Nein

Teilflächenbeschreibung

Teilflächentyp		Teilflächen-Nr.	4
Biotoptyp	Wiesen- oder Weidetümpel (2000)	Biotoptyp	STG
- Zusatz		- gesetzl. Grundl.	
FFH-LRT	kein Lebensraumtyp nach FFH-Richtlinie	FFH-LRT	kein LRT
Beschreibung		Entw.potential LRT	
		Hauptfläche	
		Flächenanteil	5 %
		FFH-Unters.Fläche	Nein
		Saatgutfläche	Nein

Erhebungsbogen

B

Projekt	Biotopkartierung Hamburg	Interne Nr.	50533
		DK5 DK5-GK	7250 7252
Handlungsbedarf	Ja	DK5 - Name	Duvenstedt
Bearbeitung	SCÖ	Biotop-Nr. alt	42 63
Räumliche Abbildung	Fläche	Kartierung	09.10.2003
Anzahl Abschnitte	1	Fläche / Länge [m²/m]	5042,1875
		Breite (lineare Abb.) [m]	