

Erhebungsbogen

B

Projekt	Biotopkartierung Hamburg		Interne Nr.	50603	
			DK5 DK5-GK	7250	7252
Handlungsbedarf	Ja		DK5 - Name	Duvenstedt	
Bearbeitung	ENS	Kopie	Biotop-Nr. alt	42	63
Räumliche Abbildung	Fläche	Nein	Kartierung	02.10.2011	
Anzahl Abschnitte	1		Fläche / Länge [m²/m]	3014,9616	
			Breite (lineare Abb.) [m]		

Gesetzlicher Schutz	§ 30 (2) 2.4 Großseggenrieder	Schutz nur teilweise	Nein
----------------------------	--------------------------------------	-----------------------------	-------------

Gesamtbewertung	7	Besonders wertvoll
– Alter	6	Biotop mittleren Alters, 50 bis 100 Jahre
– Belastungsgrad	6	Flächenhaft geringe oder örtlich stärkere oder Vorbelastung mit deutlichem Einfluß
– Ökolog. Funktion	7	Sehr hohe Bedeutung in einem Biotopkomplex, für den lokalen Biotopverbund oder als Puffer
– Seltenheit	7	Seltener Biotoptyp, mit seltenen oder bedrohten Pflges., gesättigtes Artenspektrum, einige RL-Arten

Bestandsbeschreibung

Ruderalisiertes, aber noch artenreiches Binsenried mit hohem Anteil an Hochstauden, das mit Hilfe eines Steckzauns von der Weide abgetrennt ist und in den Randbereichen zweitweise beweidet wird. Geprägt wird die Vegetation von Flatterbinse. Daneben Mädesüß, Weidenröschen, Sumpf-Hornklee, Schlanksegge. Brennessel und Disteln sind ebenfalls häufig, was für eine zu geringe Nutzung spricht. Es gibt bereits einzelne Gehölze in der Fläche. Die Fläche wird durch einen Graben entwässert. Das 2003 noch kartierte Kleingewässer konnte nicht mehr gefunden werden und ist verbuscht.

Als Binsenried und Hochstaudenflur geschützt nach § 30 BNatSchG in Verbindung mit § 14 HmbBNatSchAG

Vorkommen an Biotoptypen

1	TF	Typ	HF	F.Anteil
2	BTYP	Biotoptyp	- gesetzl. Grundl.	
3	Zusatz	Zusatz zum Biotoptypen		
4	LRT	Lebensraumtyp		
1	1		Ja	100 %
2	NGB	Binsen- und Simsenrieder nährstoffreicher Standorte (2000)		
3	lw	(gelegentliche) Beweidung (lw)		
4	kein LRT	kein Lebensraumtyp nach FFH-Richtlinie		

Räumliche Lage

Lagebeschreibung	Sarenweg			
Nachbarnutzung/en	Grünland, Knick			
Rechtswert (X)	573608	Hochwert (Y)	5950370	
Bezirk	Wandsbek	Naturraum	Alstertal (696.02)	
Stadtteil (OT-Nr.)	Duvenstedt (522)	Gemarkung	Duvenstedt (534)	
Digitaler Grünplan	<input type="checkbox"/> Hafengesamtgebiet	<input type="checkbox"/> Ramsargebiet	<input type="checkbox"/> EG-Vogelschutzgeb.	<input type="checkbox"/>
Ausgleichsflächen	<input type="checkbox"/> Biosphärenreservat	<input type="checkbox"/> Nationalpark	<input type="checkbox"/>	<input type="checkbox"/>
NSG / ND / LSG	NSG Rodenbeker Quellental [HH-503 / Anteil: 100%]			
FFH-GEBIET				
Wasserschutzgebiet				

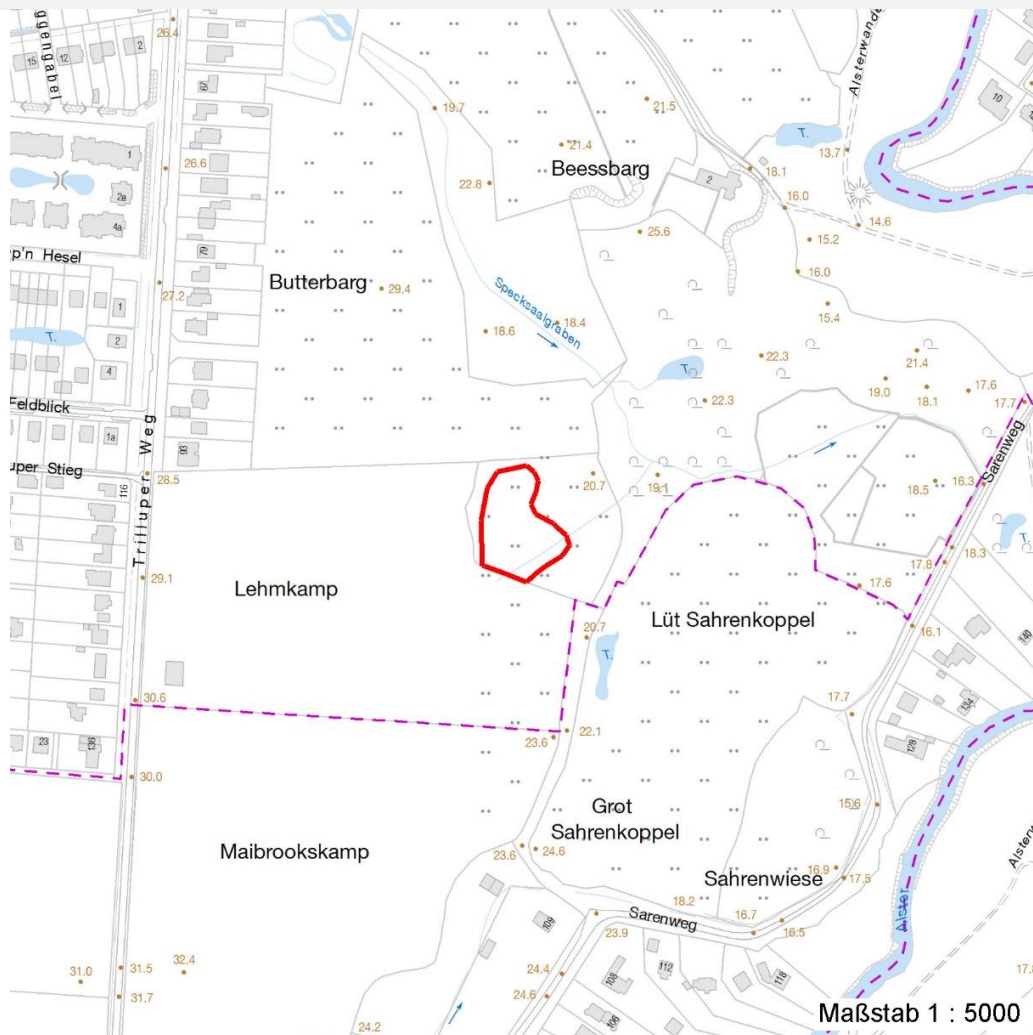
Erhebungsbogen

B

Projekt	Biotopkartierung Hamburg		Interne Nr.	50603	
			DK5 DK5-GK	7250	7252
Handlungsbedarf	Ja		DK5 - Name	Duvenstedt	
Bearbeitung	ENS	Kopie	Nein	Biotop-Nr. alt	42 63
Räumliche Abbildung	Fläche		Kartierung	02.10.2011	
Anzahl Abschnitte	1		Fläche / Länge [m²/m]	3014,9616	
			Breite (lineare Abb.) [m]		

Räumliche Lage

Karte



Weitere Erhebungsbögen

Interne Nr.	Interne Nr. Zuordnung	DK5	Biotop-Nr.	Kartierung	Zuordnung	DK5 (GK)	Biotop-Nr. (alt)
50603	50520	7250	42	15.08.1995	K	7252	63
50603	50533	7250	42	09.10.2003	K	7252	63
50603	50533	7250	42	09.10.2003	<	7252	63

Zuordnung: N = nachfolgende Kartierung, K = weitere Kartierungen (zeitlich vorher oder nachher)

Foto

Interne Nr.	Index	Dateiname	Aufnahmerichtung
12357	0	7250_42_021011_1.JPG	W

Weitere Angaben

Merkmal	Wert
---------	------

Auswertung

15.04.2020

Erhebungsbogen

B

Projekt	Biotopkartierung Hamburg		Interne Nr.	50603	
			DK5 DK5-GK	7250	7252
Handlungsbedarf	Ja		DK5 - Name	Duvenstedt	
Bearbeitung	ENS	Kopie	Biotop-Nr. alt	42	63
Räumliche Abbildung	Fläche	Nein	Kartierung	02.10.2011	
Anzahl Abschnitte	1		Fläche / Länge [m²/m]	3014,9616	
			Breite (lineare Abb.) [m]		

Weitere Angaben

Merkmal	Wert
Gefährdung / Einflüsse	Entwaesserung Mittelfristig droht der Verlust der Feuchtgrünland Arten dur Unerwünschte Sukzession teilweise Wiederaufnahme der Nutzung
Wertgesichtspunkte	Wertvolle(r) Feuchtbiotop(e)
Ziele der Entwicklung	Erhaltung
Maßnahmen	Pflege-Mahd

Foto

Fotodatei	7250_42_021011_1.JPG	Fotodatei	
Bildbeschreibung		Bildbeschreibung	
Aufnahmerichtung	W	Aufnahmerichtung	



Teilflächenbeschreibung

Teilflächentyp		Teilflächen-Nr.	1
Biotoptyp	Binsen- und Simsenrieder nährstoffreicher Standorte (2000)	Biotoptyp	NGB
- Zusatz	(gelegentliche) Beweidung (lw)	- gesetzl. Grundl.	
FFH-LRT	kein Lebensraumtyp nach FFH-Richtlinie	FFH-LRT	kein LRT
Beschreibung	Standort: Substrat: Erde (natürlich)	Entw.potential LRT	
		Hauptfläche	Ja
		Flächenanteil	100 %
		FFH-Unters.Fläche	Nein
		Saatgutfläche	Nein

Erhebungsbogen

B

Projekt	Biotopkartierung Hamburg	Interne Nr.	50603
		DK5 DK5-GK	7250 7252
Handlungsbedarf	Ja	DK5 - Name	Duvenstedt
Bearbeitung	ENS	Biotop-Nr. alt	42 63
Räumliche Abbildung	Fläche	Kartierung	02.10.2011
Anzahl Abschnitte	1	Fläche / Länge [m²/m]	3014,9616
		Breite (lineare Abb.) [m]	

Weitere Angaben

Merkmal	Wert
Boden	
Feuchte	7 - feucht
Reaktion	6 - schwach sauer
Stickstoffgehalt	6 - mäßig stickstoffarm bis stickstoffreich
Standort, Relief	
Relief	Senke
Belichtung	7 - halbsonnig
Luft	windberuhigt
Veg. - Deckg./Ant.	
Gesamt	100 %
1. Baumschicht	1 %
Strauchschicht	3 %
1. Krautschicht	100 %
Veg. - Höhe	
Gesamt, durchschn.	1.00 m

Zeigerwerte der Pflanzenartenliste (Auswertung)

Standort	Belichtung	halbsonnig	7
Boden	Feuchte	feucht	7,3
	Stickstoff (N)	mäßig stickstoffarm bis stickstoffreich	5,5
	Reaktion	schwach sauer	5,5
Vegetation	Mahdverträglichkeit	mäßig schnittverträglich (erster Schnitt nicht vor 1. Juli)	4,8
Zeigerwerte	Futterwert	sehr geringwertiges Futter	2,3
	Wechselfeuchteanzeiger		6
	Giftpflanzen		2
	Überschw.anzeiger		7

Pflanzenartenliste

Gruppe / Pflanzenart	MS	M	W	Vs	St	PA	Ph	Sz	VS	V	G	cf	Rote Liste					
													§	HH	ND	SH	D	
Tracheobionta (Gefäßpflanzen)																		
Ajuga reptans (Kriechender Günsel)	7	w		K1														
Alchemilla vulgaris agg. (Artengruppe Gewöhnlicher Frauenmantel)	7	w		K1	-													G
Alnus glutinosa (Schwarz-Erle)	7	l		S														
Alnus glutinosa (Schwarz-Erle)	7	w		B1														
Alopecurus pratensis (Wiesen-Fuchsschwanz)	7	w		K1	-													
Anthoxanthum odoratum (Gewöhnliches Ruchgras)	7	w		K1														
Cardamine pratensis (Wiesen-Schaumkraut)	7	w		K1														V
Carex acuta (Schlank-Segge)	7	z		K1														V
Carex hirta (Behaarte Segge)	7	z		K1														
Carex vesicaria (Blasen-Segge)	7	w		K1								X		2				V
Cirsium palustre (Sumpf-Kratzdistel)	7	z		K1														
Cirsium vulgare (Gewöhnliche Kratzdistel)	7	z		K1														
Dactylis glomerata (Wiesen-Knäuelgras)	7	z		K1														

Erhebungsbogen

B

Projekt	Biotopkartierung Hamburg		Interne Nr.	50603	
			DK5 DK5-GK	7250	7252
Handlungsbedarf	Ja		DK5 - Name	Duvenstedt	
Bearbeitung	ENS	Kopie	Biotop-Nr. alt	42	63
Räumliche Abbildung	Fläche	Nein	Kartierung	02.10.2011	
Anzahl Abschnitte	1		Fläche / Länge [m²/m]	3014,9616	
			Breite (lineare Abb.) [m]		

Pflanzenartenliste

Gruppe / Pflanzenart	MS	M	W	Vs	St	PA	Ph	Sz	VS	V	G	cf	§	Rote Liste			
														HH	ND	SH	D
Epilobium palustre (Sumpf-Weidenröschen)	7	z		K1										V			V
Epilobium parviflorum (Kleinblütiges Weidenröschen)	7	z		K1										V			
Equisetum fluviatile (Teich-Schachtelhalm)	7	z		K1													
Festuca pratensis (Wiesen-Schwingel)	7	z		K1													
Festuca rubra agg. (Artengruppe Rot-Schwingel)	7	z		K1													
Filipendula ulmaria (Mädesüß)	7	z		K1													
Galeopsis tetrahit agg. (Artengruppe Gewöhnlicher Hohlzahn)	7	w		K1													
Galium aparine (Kletten-Labkraut)	7	w		K1	-												
Galium palustre (Sumpf-Labkraut)	7	w		K1													
Glechoma hederacea (Gundermann)	7	z		K1	-												
Glyceria fluitans (Flutender Schwaden)	7	w		K1													
Holcus lanatus (Wolliges Honiggras)	7	w		K1													
Juncus articulatus (Glieder-Binse)	7	z		K1													
Juncus conglomeratus (Knäuel-Binse)	7	w		K1	-									V			
Juncus effusus (Flatter-Binse)	7	h		K1													
Lathyrus pratensis (Wiesen-Platterbse)	7	w		K1													
Lotus pedunculatus (Sumpf-Hornklee)	7	z		K1													V
Lychnis flos-cuculi (Kuckucks-Lichtnelke)	7	w		K1													3
Lysimachia nummularia (Pfennigkraut)	7	z		K1													
Myosotis scorpioides agg. (Artengruppe Sumpf-vergissmeinnicht)	7	w		K1													V
Persicaria amphibia (Wasser-Knöterich)	7	z		K1													
Phleum pratense agg. (Artengruppe Wiesen-Lieschgras)	7	w		K1													
Plantago lanceolata (Spitz-Wegerich)	7	w		K1													
Poa trivialis (Gewöhnliches Rispengras)	7	z		K1													
Populus tremula (Zitter-Pappel)	7	w		S	-												
Ranunculus acris (Scharfer Hahnenfuß)	7	w		K1													
Ranunculus repens (Kriechender Hahnenfuß)	7	z		K1													
Rumex acetosa (Großer Sauerampfer)	7	z		K1	-												
Rumex conglomeratus (Knäuel-Ampfer)	7	w		K1													
Rumex obtusifolius (Stumpfbblätteriger Ampfer)	7	w		K1													
Scutellaria galericulata (Sumpf-Helmkraut)	7	w		K1													
Typha latifolia (Breitblättriger Rohrkolben)	7	w		K1	-												
Urtica dioica (Große Brennessel)	7	h		K1													
														Anzahl Rote Liste Arten	4	7	1
														Anzahl Arten	45		

MS: Mengensystem; M: Mengenangabe, W: Bewertung der Art (FFH-Monitoring), Vs: Vegetationsschicht, St: Status, PA: Autor Phänologie; Ph: Phänologie, Sz: Soziabilität, VS: Vitalitätssystem; V: Vitalität, G: Geschlecht, cf: unsichere Bestimmung, §: Schutz nach BNatSchG, HH: Rote Liste Hamburg, Nds: Rote Liste Niedersachsen, SH: Rote Liste Schleswig-Holstein, D: Rote Liste Deutschland