

Erhebungsbogen

B

Projekt	Biotopkartierung Hamburg	Interne Nr.	50658
		DK5 DK5-GK	7250 7252
Handlungsbedarf	Nein	DK5 - Name	Duvenstedt
Bearbeitung	SCÖ	Biotop-Nr. alt	40 61
Räumliche Abbildung	Fläche	Kartierung	08.10.2003
Anzahl Abschnitte	1	Fläche / Länge [m²/m]	1579,4014
		Breite (lineare Abb.) [m]	

Gesetzlicher Schutz **_ kein gesetzl. Schutz kein gesetzlich geschütztes Biotop** **Schutz nur teilweise** **Nein**

Gesamtbewertung	5	Noch wertvoll, gut entwicklungsfähig
– Alter	5	Biotop mittleren Alters, 20 bis 50 Jahre
– Belastungsgrad	5	Flächenhaft mittlere oder örtlich starke Belastung
– Ökolog. Funktion	6	Hohe Bedeutung in einem Biotopkomplex, für den lokalen Biotopverbund oder als Puffer
– Seltenheit	4	Verbr. Biotoptyp ohne biotoptypische Artenvielfalt, Ubiquisten

Bestandsbeschreibung

Kleiner waldartiger Gehölzbestand mit bunt gemischter Baumschicht aus alten Roßkastanien und jüngeren, anderen Gehölzen mit Stammdurchmessern von 0,2 - 0,3 m (meist Hainbuche und Erle). Strauchschicht locker aus Roter Heckenkirsche, Hasel und randlich Holunder und Weißdorn. Die Krautschicht bildet meist Gundermann, stellenweise auch Giersch. In den tieferen Bereichen finden sich einzelne Feuchtezeiger in geringen anzahlen (Flutender Schwaden, Waldsimse, Flatterbinse).

Da das Gehölz nicht in der Feldmark liegt, ist es nicht nach § 28 (1) 7.2 HmbNatSchG geschützt.

Vorkommen an Biotoptypen

1	TF	Typ	HF	F.Anteil
2	BTYP	Biotoptyp		- gesetzl. Grundl.
3	Zusatz	Zusatz zum Biotoptypen		
4	LRT	Lebensraumtyp		
1	1		Ja	100 %
2	HGM	Naturnahes Gehölz mittlerer Standorte (2000)		

Räumliche Lage

Lagebeschreibung	Beim Ziegelhof		
Nachbarnutzung/en	Bebauung, Wanderweg, Park/Wiese		
Rechtswert (X)	573826	Hochwert (Y)	5950780
Bezirk	Wandsbek	Naturraum	Alstertal (696.02)
Stadtteil (OT-Nr.)	Duvenstedt (522)	Gemarkung	Duvenstedt (534)
Digitaler Grünplan	<input checked="" type="checkbox"/> Hafengesamtgebiet	<input type="checkbox"/> Ramsargebiet	<input type="checkbox"/> EG-Vogelschutzgeb.
Ausgleichsflächen	<input type="checkbox"/> Biosphärenreservat	<input type="checkbox"/> Nationalpark	<input type="checkbox"/>
NSG / ND / LSG	LSG Duvenstedt, Bergstedt, Lemsahl-Mellingstedt, Volksdorf und Rahlstedt [HH-2009 / Anteil: 100%]		
FFH-GEBIET			
Wasserschutzgebiet			

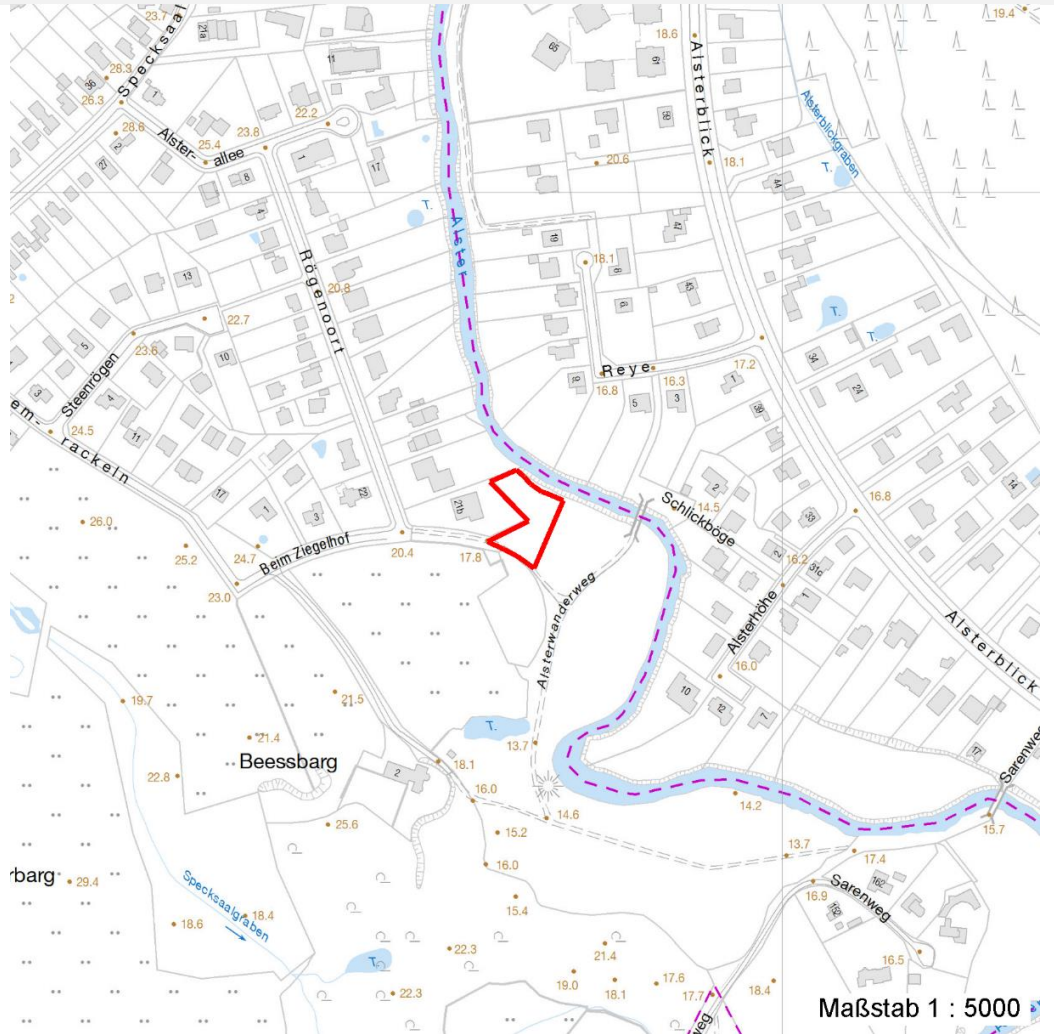
Erhebungsbogen

B

Projekt	Biotopkartierung Hamburg	Interne Nr.	50658	
		DK5 DK5-GK	7250	7252
Handlungsbedarf	Nein	DK5 - Name	Duvenstedt	
Bearbeitung	SCÖ	Biotop-Nr. alt	40	61
Räumliche Abbildung	Fläche	Kartierung	08.10.2003	
Anzahl Abschnitte	1	Fläche / Länge [m²/m]	1579,4014	
		Breite (lineare Abb.) [m]		

Räumliche Lage

Karte



Weitere Erhebungsbögen

Interne Nr.	Interne Nr. Zuordnung	DK5	Biotop-Nr.	Kartierung	Zuordnung	DK5 (GK)	Biotop-Nr. (alt)
50658	50657	7250	40	15.08.1995	K	7252	61
50658	50612	7250	40	02.10.2011	K	7252	61
50658	50612	7250	40	02.10.2011	N	7252	61

Zuordnung: N = nachfolgende Kartierung, K = weitere Kartierungen (zeitlich vorher oder nachher)

Foto

Interne Nr.	Index	Dateiname	Aufnahmerichtung
7179	0	7250_40_081003_1.JPG	

Weitere Angaben

Merkmal	Wert
---------	------

Auswertung

15.04.2020

Erhebungsbogen

B

Projekt	Biotopkartierung Hamburg	Interne Nr.	50658
		DK5 DK5-GK	7250 7252
Handlungsbedarf	Nein	DK5 - Name	Duvenstedt
Bearbeitung	SCÖ	Biotop-Nr. alt	40 61
Räumliche Abbildung	Fläche	Kartierung	08.10.2003
Anzahl Abschnitte	1	Fläche / Länge [m²/m]	1579,4014
		Breite (lineare Abb.) [m]	

Weitere Angaben

Merkmal	Wert
Gefährdung / Einflüsse	Gartenmüll Hoher Anteil nicht heimischer Pflanzen
Wertgesichtspunkte	Naturnahes Element in beeinträchtigter Umgebung Oekologisch positive Entwicklungstendenz
Ziele der Entwicklung Maßnahmen	Sukzession/Erhaltung Gartenmüll und standortfremde Gehölze entfernen Naturerliche Entwicklung (Sukzession) zulassen

Foto

Fotodatei 7250_40_081003_1.JPG
Bildbeschreibung
Aufnahmerichtung

Fotodatei
Bildbeschreibung
Aufnahmerichtung



Teilflächenbeschreibung

Teilflächentyp		Teilflächen-Nr.	1
Biotoptyp	Naturnahes Gehölz mittlerer Standorte (2000)	Biotoptyp	HGM
- Zusatz		- gesetzl. Grundl.	
FFH-LRT		FFH-LRT	
Beschreibung	Standort: Substrat: Erde	Entw.potential LRT	
		Hauptfläche	Ja
		Flächenanteil	100 %
		FFH-Unters.Fläche	Nein
		Saatgutfläche	Nein

Erhebungsbogen

B

Projekt	Biotopkartierung Hamburg		Interne Nr.	50658
			DK5 DK5-GK	7250 7252
Handlungsbedarf	Nein		DK5 - Name	Duvenstedt
Bearbeitung	SCÖ	Kopie	Nein	Biotop-Nr. alt 40 61
Räumliche Abbildung	Fläche		Kartierung	08.10.2003
Anzahl Abschnitte	1		Fläche / Länge [m²/m]	1579,4014
			Breite (lineare Abb.) [m]	

Weitere Angaben

Merkmale	Wert
Boden	
Feuchte	6 - mäßig feucht und wechselfeucht
Stickstoffgehalt	6 - mäßig stickstoffarm bis stickstoffreich
Standort, Relief	
Relief	eben / Hang
Ausrichtung	E - Ost
Belichtung	5 - halbschattig
Luft	keine Besonderheiten
Veg. - Deckg./Ant.	
Gesamt	100 %
1. Baumschicht	60 %
2. Baumschicht	40 %
Strauchschicht	30 %
1. Krautschicht	70 %
Veg. - Höhe	
Gesamt, durchschn.	15.00 m

Zeigerwerte der Pflanzenartenliste (Auswertung)

Standort	Belichtung	halbschattig	5,4
Boden	Feuchte	feucht	6,7
	Stickstoff (N)	stickstoffreich	6,8
	Reaktion	neutral	6,6
Vegetation	Mahdverträglichkeit	mäßig schnittverträglich (erster Schnitt nicht vor 1. Juli)	4,9
Zeigerwerte	Futterwert	sehr geringwertiges Futter	1,8
	Wechselfeuchteanzeiger		4
	Giftpflanzen		1
	Überschw.anzeiger		5

Pflanzenartenliste

Gruppe / Pflanzenart	MS	M	W	Vs	St	PA	Ph	Sz	VS	V	G	cf	Rote Liste					
													§	HH	ND	SH	D	
Tracheobionta (Gefäßpflanzen)																		
Acer campestre (Feld-Ahorn)	7	w		S														
Aegopodium podagraria (Giersch)	7	z		K1														
Aesculus hippocastanum (Gewöhnliche Rosskastanie)	7	w		B1														
Alliaria petiolata (Knoblauchsrauke)	7	w		K1														
Alnus glutinosa (Schwarz-Erle)	7	h		B1														
Alnus incana (Grau-Erle)	7	w		S														
Berberis spec. (Berberitze)	7	w		S														
Betula pendula (Hänge-Birke)	7	w		B1														
Carpinus betulus (Hainbuche)	7	h		B2														
Circaea lutetiana (Gewöhnliches Hexenkraut)	7	z		K1														
Corylus avellana (Haselnuss)	7	z		S														
Crataegus monogyna monogyna (Eingrifflicher Weißdorn)	7	z		S														

Erhebungsbogen

B

Projekt	Biotopkartierung Hamburg		Interne Nr.	50658	
			DK5 DK5-GK	7250	7252
Handlungsbedarf	Nein		DK5 - Name	Duvenstedt	
Bearbeitung	SCÖ	Kopie	Biotop-Nr. alt	40	61
Räumliche Abbildung	Fläche	Nein	Kartierung	08.10.2003	
Anzahl Abschnitte	1		Fläche / Länge [m²/m]	1579,4014	
			Breite (lineare Abb.) [m]		

Pflanzenartenliste

Gruppe / Pflanzenart	MS	M	W	Vs	St	PA	Ph	Sz	VS	V	G	cf	§	Rote Liste				
														HH	ND	SH	D	
Deschampsia cespitosa (Rasen-Schmiele)	7	w		K1														
Dryopteris filix-mas (Gewöhnlicher Wurmfarne)	7	w		K1														
Fagus sylvatica (Rotbuche)	7	w		B1														
Galeobdolon argentatum (Garten Goldnessel)	7	w		K1														
Glechoma hederacea (Gundermann)	7	h		K1														
Glyceria fluitans (Flutender Schwaden)	7	w		K1														
Hedera helix (Efeu)	7	w		K1														
Heracleum mantegazzianum (Riesen-Bärenklau)	7	w		K1														
Humulus lupulus (Hopfen)	7	w		K1														
Impatiens parviflora (Kleinblütiges Springkraut)	7	w		K1														
Juncus effusus (Flutter-Binse)	7	w		K1														
Lonicera xylosteum (Rote Heckenkirsche)	7	z		S														
Phalaris arundinacea (Rohr-Glanzgras)	7	z		K1														
Prunus padus (Echte Traubenkirsche)	7	w		S														
Ranunculus repens (Kriechender Hahnenfuß)	7	z		K1														
Ribes rubrum agg. (Artengruppe Rote Johannisbeere)	7	w		S														
Rumex obtusifolius (Stumpfbblätteriger Ampfer)	7	z		K1														
Sambucus nigra (Schwarzer Holunder)	7	w		S														
Scirpus sylvaticus (Wald-Simse)	7	w		K1													V	
Solanum dulcamara (Bittersüßer Nachtschatten)	7	w		K1														
Stellaria nemorum (Wald-Sternmiere)	7	w		K1														
Urtica dioica (Große Brennnessel)	7	z		K1														
																	Anzahl Rote Liste Arten	
																		Anzahl Arten
																		34
																		1

MS: Mengensystem; M: Mengenangabe, W: Bewertung der Art (FFH-Monitoring), Vs: Vegetationsschicht, St: Status, PA: Autor Phänologie; Ph: Phänologie, Sz: Soziabilität, VS: Vitalitätssystem; V: Vitalität, G: Geschlecht, cf: unsichere Bestimmung, §: Schutz nach BNatSchG, HH: Rote Liste Hamburg, Nds: Rote Liste Niedersachsen, SH: Rote Liste Schleswig-Holstein, D: Rote Liste Deutschland