

Erhebungsbogen

B

Projekt	Biotopkartierung Hamburg	Interne Nr.	50612
		DK5 DK5-GK	7250 7252
Handlungsbedarf	Nein	DK5 - Name	Duvenstedt
Bearbeitung	ENS	Biotop-Nr. alt	40 61
Räumliche Abbildung	Fläche	Kartierung	02.10.2011
Anzahl Abschnitte	1	Fläche / Länge [m²/m]	2642,9638
		Breite (lineare Abb.) [m]	

Gesetzlicher Schutz	§ 14 (2) 2.3 Feldgehölze	Schutz nur teilweise	Nein
----------------------------	--------------------------	-----------------------------	-------------

Gesamtbewertung	6 Wertvoll
– Alter	6 Biotop mittleren Alters, 50 bis 100 Jahre
– Belastungsgrad	6 Flächenhaft geringe oder örtlich stärkere oder Vorbelastung mit deutlichem Einfluß
– Ökolog. Funktion	6 Hohe Bedeutung in einem Biotopkomplex, für den lokalen Biotopverbund oder als Puffer
– Seltenheit	6 Seltener Biotoptyp, ohne seltene oder bedrohte Pflges., ungesättigtes Artenspektrum, reliktsche RL-Arten

Bestandsbeschreibung

Kleiner waldartiger Gehölzbestand aus überwiegend Hainbuche und Schwarzerle und wenig Rosskastanie, Birke und Rotbuche. Stammdurchmesser bis 50 cm. Strauchschicht locker aus Roter Heckenkirsche, Hasel und randlich Holunder und Weißdorn. In der Krautschicht viel Gundermann und Giersch. Nach Norden vermehrt Feuchtezeiger wie Wald-Sternmiere, Rohrglanzgras oder Rasenschmiele. Viel Totholz. Ablagerung von Kompost.

Da das Gehölz am Rande der Feldmark liegt, geschützt nach § 30 BNatSchG in Verbindung mit § 14 HmbBNatSchAG

Vorkommen an Biotoptypen

1	TF	Typ	HF	F.Anteil
2	BTYP	Biotoptyp	- gesetzl. Grundl.	
3	Zusatz	Zusatz zum Biotoptypen		
4	LRT	Lebensraumtyp		
1	1		Ja	100 %
2	HGF	Naturnahes Gehölz feuchter bis nasser Standorte (2000)		
3	2	schwaches bis mittleres Baumholz, Brusthöhendurchmesser 13 - < 50 cm (2)		

Räumliche Lage

Lagebeschreibung	Beim Ziegelhof		
Nachbarnutzung/en	Bebauung, Wanderweg, Park/Wiese		
Rechtswert (X)	573821	Hochwert (Y)	5950764
Bezirk	Wandsbek	Naturraum	Alstertal (696.02)
Stadtteil (OT-Nr.)	Duvenstedt (522)	Gemarkung	Duvenstedt (534)
Digitaler Grünplan	<input checked="" type="checkbox"/> Hafengesamtgebiet	<input type="checkbox"/> Ramsargebiet	<input type="checkbox"/> EG-Vogelschutzgeb.
Ausgleichsflächen	<input type="checkbox"/> Biosphärenreservat	<input type="checkbox"/> Nationalpark	<input type="checkbox"/>
NSG / ND / LSG	LSG Duvenstedt, Bergstedt, Lemsahl-Mellingstedt, Volksdorf und Rahlstedt [HH-2009 / Anteil: 100%]		
FFH-GEBIET			
Wasserschutzgebiet			

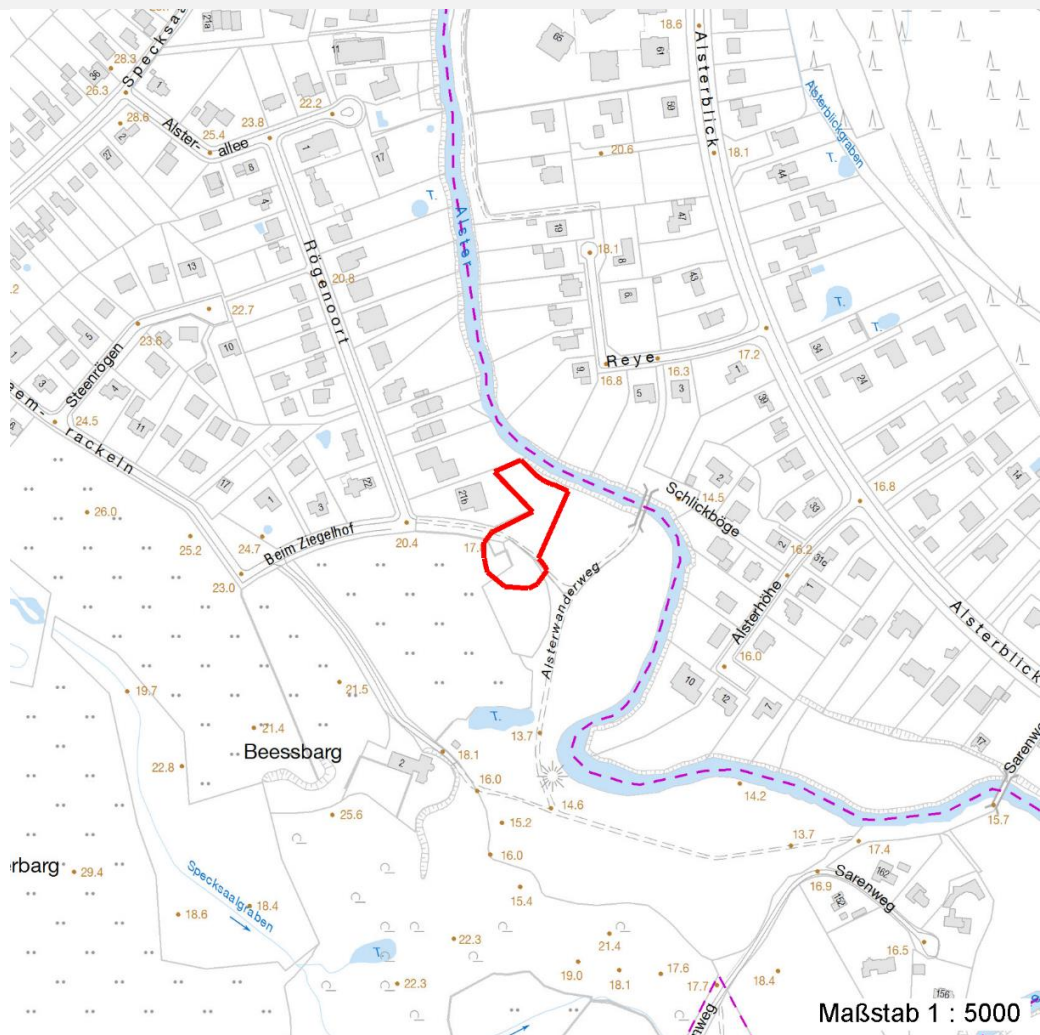
Erhebungsbogen

B

Projekt	Biotopkartierung Hamburg	Interne Nr.	50612	
		DK5 DK5-GK	7250	7252
Handlungsbedarf	Nein	DK5 - Name	Duvenstedt	
Bearbeitung	ENS	Biotop-Nr. alt	40	61
Räumliche Abbildung	Fläche	Kartierung	02.10.2011	
Anzahl Abschnitte	1	Fläche / Länge [m²/m]	2642,9638	
		Breite (lineare Abb.) [m]		

Räumliche Lage

Karte



Weitere Erhebungsbögen

Interne Nr.	Interne Nr. Zuordnung	DK5	Biotop-Nr.	Kartierung	Zuordnung	DK5 (GK)	Biotop-Nr. (alt)
50612	50657	7250	40	15.08.1995	K	7252	61
50612	50658	7250	40	08.10.2003	K	7252	61
50612	50658	7250	40	08.10.2003	=	7252	61

Zuordnung: N = nachfolgende Kartierung, K = weitere Kartierungen (zeitlich vorher oder nachher)

Foto

Interne Nr.	Index	Dateiname	Aufnahmerichtung
12300	0	7250_40_021011_1.JPG	0

Weitere Angaben

Merkmal	Wert
---------	------

Auswertung

15.04.2020

Erhebungsbogen

B

Projekt	Biotopkartierung Hamburg	Interne Nr.	50612
		DK5 DK5-GK	7250 7252
Handlungsbedarf	Nein	DK5 - Name	Duvenstedt
Bearbeitung	ENS	Biotop-Nr. alt	40 61
Räumliche Abbildung	Fläche	Kartierung	02.10.2011
Anzahl Abschnitte	1	Fläche / Länge [m²/m]	2642,9638
		Breite (lineare Abb.) [m]	

Weitere Angaben

Merkmal	Wert
Gefährdung / Einflüsse	Gartenmüll Hoher Anteil nicht heimischer Pflanzen
Wertgesichtspunkte	Naturnahes Element in beeinträchtigter Umgebung Oekologisch positive Entwicklungstendenz
Ziele der Entwicklung Maßnahmen	Sukzession/Erhaltung Gartenmüll und standortfremde Gehölze entfernen Naturliche Entwicklung (Sukzession) zulassen

Foto

Fotodatei	7250_40_021011_1.JPG	Fotodatei
Bildbeschreibung		Bildbeschreibung
Aufnahmerichtung	0	Aufnahmerichtung



Teilflächenbeschreibung

Teilflächentyp		Teilflächen-Nr.	1
Biotoptyp	Naturnahes Gehölz feuchter bis nasser Standorte (2000)	Biotoptyp	HGF
- Zusatz	schwaches bis mittleres Baumholz, Brusthöhendurchmesser 13 - < 50 cm (2)	- gesetzl. Grundl.	
FFH-LRT		FFH-LRT	
Beschreibung	Standort: Substrat: Erde	Entw.potential LRT	
		Hauptfläche	Ja
		Flächenanteil	100 %
		FFH-Unters.Fläche	Nein
		Saatgutfläche	Nein

Erhebungsbogen

B

Projekt	Biotopkartierung Hamburg		Interne Nr.	50612	
			DK5 DK5-GK	7250	7252
Handlungsbedarf	Nein		DK5 - Name	Duvenstedt	
Bearbeitung	ENS	Kopie	Biotop-Nr. alt	40	61
Räumliche Abbildung	Fläche	Nein	Kartierung	02.10.2011	
Anzahl Abschnitte	1		Fläche / Länge [m²/m]	2642,9638	
			Breite (lineare Abb.) [m]		

Weitere Angaben

Merkmal	Wert
Boden	
Feuchte	6 - mäßig feucht und wechselfeucht
Reaktion	7 - neutral
Stickstoffgehalt	7 - stickstoffreich
Standort, Relief	
Relief	eben / Hang
Ausrichtung	E - Ost
Belichtung	5 - halbschattig
Luft	keine Besonderheiten
Veg. - Deckg./Ant.	
Gesamt	100 %
1. Baumschicht	60 %
2. Baumschicht	40 %
Strauchschicht	30 %
1. Krautschicht	70 %
Veg. - Höhe	
Gesamt, durchschn.	18.00 m

Zeigerwerte der Pflanzenartenliste (Auswertung)

Standort	Belichtung	halbschattig	5,2
Boden	Feuchte	mäßig feucht und wechselfeucht	6,4
	Stickstoff (N)	stickstoffreich	7,2
	Reaktion	neutral	6,7
Vegetation	Mahdverträglichkeit	mäßig schnittverträglich (erster Schnitt nicht vor 1. Juli)	4,8
Zeigerwerte	Futterwert	sehr geringwertiges Futter	1,8
	Wechselfeuchteanzeiger		5
	Giftpflanzen		1
	Überschw.anzeiger		4

Pflanzenartenliste

Gruppe / Pflanzenart	MS	M	W	Vs	St	PA	Ph	Sz	VS	V	G	cf	§	Rote Liste			
														HH	ND	SH	D
Tracheobionta (Gefäßpflanzen)																	
Acer campestre (Feld-Ahorn)	7	w		K1	-												
Acer campestre (Feld-Ahorn)	7	w		S													
Acer platanoides (Spitz-Ahorn)	7	w		S	-												
Aegopodium podagraria (Giersch)	7	h		K1													
Aesculus hippocastanum (Gewöhnliche Rosskastanie)	7	w		B1													
Alliaria petiolata (Knoblauchsrauke)	7	z		K1													
Alnus glutinosa (Schwarz-Erle)	7	h		B1													
Alnus incana (Grau-Erle)	7	w		S													
Berberis spec. (Berberitze)	7	w		S													
Betula pendula (Hänge-Birke)	7	w		B1													
Carex spec. (Segge)	7	w		K1	-												
Carpinus betulus (Hainbuche)	7	h		B2													

