

Erhebungsbogen

B

Projekt	Biotopkartierung Hamburg	Interne Nr.	50617
		DK5 DK5-GK	7250 7252
Handlungsbedarf	Nein	DK5 - Name	Duvenstedt
Bearbeitung	ENS	Biotop-Nr. alt	36 52
Räumliche Abbildung	Fläche	Kartierung	14.10.2011
Anzahl Abschnitte	1	Fläche / Länge [m²/m]	2536,9917
		Breite (lineare Abb.) [m]	

Gesetzlicher Schutz	§ 30 (2) 2.3 Röhrichte	Schutz nur teilweise	Nein
----------------------------	------------------------	-----------------------------	-------------

Gesamtbewertung	7	Besonders wertvoll
– Alter	6	Biotop mittleren Alters, 50 bis 100 Jahre
– Belastungsgrad	7	Flächenhaft geringe oder Vorbelastung mit schwachem Einfluß
– Ökolog. Funktion	7	Sehr hohe Bedeutung in einem Biotopkomplex, für den lokalen Biotopverbund oder als Puffer
– Seltenheit	7	Seltener Biotoptyp, mit seltenen oder bedrohten Pflges., gesättigtes Artenspektrum, einige RL-Arten

Bestandsbeschreibung

Röhrichtstreifen mit viel Großem Wasserschwaden und Igelkolben, beidseitig des natürlicher Weise stark eingetieften Meesterbrooksgabens. Sumpfarmen wie Sumpf-Hornklee, Wolfstrapp, Sumpf-Schwertlilie, Zottiges Weidenröschchen, Wald-Simse und Teich-Schachtelhalm sind eingestreut. Das Biotop ist durch die benachbarten Pferdeweiden und Siedlungen schwer zugänglich und eingezäunt. Die Vegetation ist in den Randbereichen verbissen. Der eigentliche Graben ist völlig überwachsen und nicht zu sehen.

Als Röhricht geschützt nach § 30 BNatSchG in Verbindung mit § 14 HmbBNatSchAG

Vorkommen an Biotoptypen

1	TF	Typ	HF	F.Anteil
2	BTYP	Biotoptyp	- gesetzl. Grundl.	
3	Zusatz	Zusatz zum Biotoptypen		
4	LRT	Lebensraumtyp		
1	1		Ja	100 %
2	NRW	Wasserschwaden-Röhricht (2000)		
4	kein LRT	kein Lebensraumtyp nach FFH-Richtlinie		

Räumliche Lage

Lagebeschreibung	Westlich Poppenbütteler Chaussee		
Nachbarnutzung/en	Grünland, Bebauung, Gewässer		
Rechtswert (X)	572621	Hochwert (Y)	5951460
Bezirk	Wandsbek	Naturraum	Obere Alsterniederung (702.01)
Stadtteil (OT-Nr.)	Duvenstedt (522)	Gemarkung	Duvenstedt (534)
Digitaler Grünplan	<input type="checkbox"/> Hafengesamtgebiet	<input type="checkbox"/> Ramsargebiet	<input type="checkbox"/> EG-Vogelschutzgeb.
Ausgleichsflächen	<input type="checkbox"/> Biosphärenreservat	<input type="checkbox"/> Nationalpark	<input type="checkbox"/>
NSG / ND / LSG	LSG Duvenstedt, Bergstedt, Lemsahl-Mellingstedt, Volksdorf und Rahlstedt [HH-2009 / Anteil: 100%]		
FFH-GEBIET			
Wasserschutzgebiet			

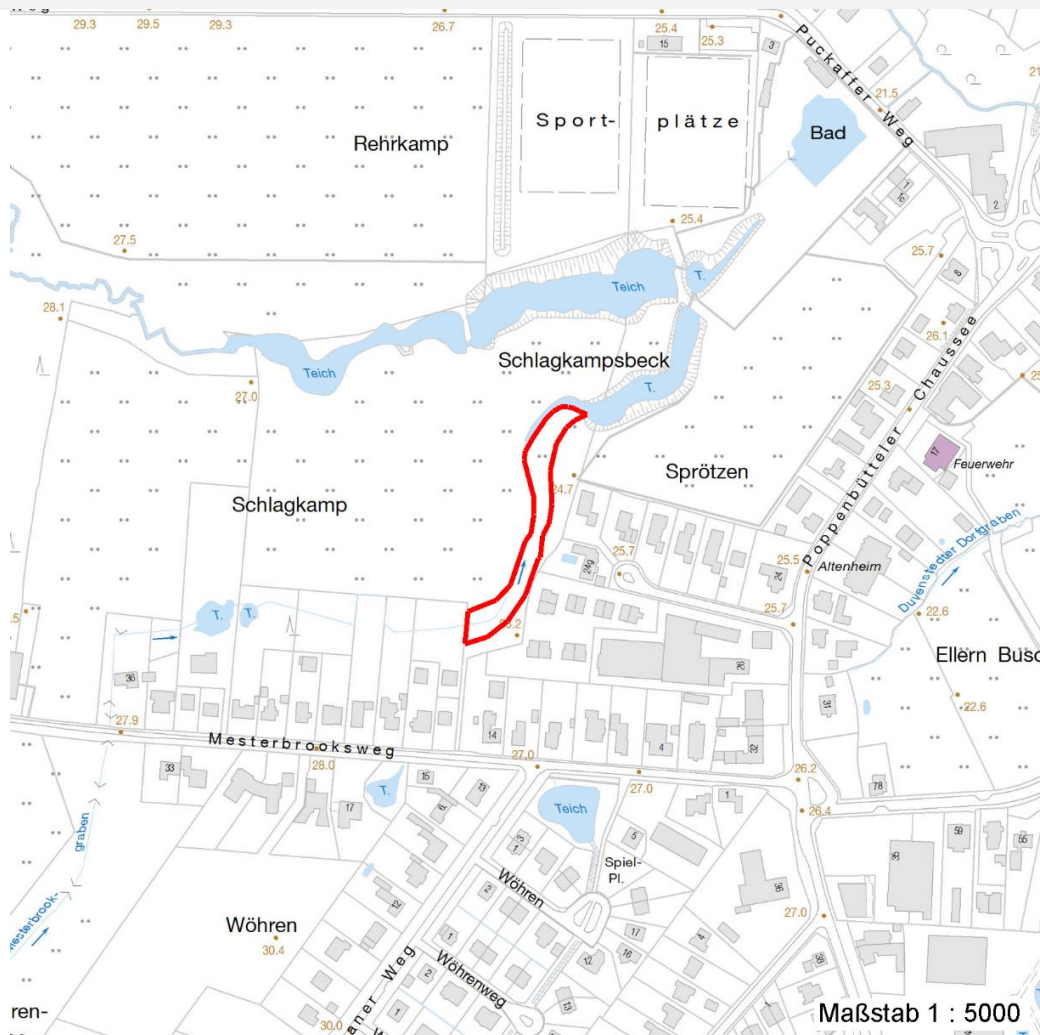
Erhebungsbogen

B

Projekt	Biotopkartierung Hamburg		Interne Nr.	50617	
			DK5 DK5-GK	7250	7252
Handlungsbedarf	Nein		DK5 - Name	Duvenstedt	
Bearbeitung	ENS	Kopie	Nein	Biotop-Nr. alt	36 52
Räumliche Abbildung	Fläche		Kartierung	14.10.2011	
Anzahl Abschnitte	1		Fläche / Länge [m²/m]	2536,9917	
			Breite (lineare Abb.) [m]		

Räumliche Lage

Karte



Weitere Erhebungsbögen

Interne Nr.	Interne Nr. Zuordnung	DK5	Biotop-Nr.	Kartierung	Zuordnung	DK5 (GK)	Biotop-Nr. (alt)
50617	50615	7250	36	15.08.1995	K	7252	52
50617	50616	7250	36	13.10.2003	K	7252	52
50617	50616	7250	36	13.10.2003	=	7252	52

Zuordnung: N = nachfolgende Kartierung, K = weitere Kartierungen (zeitlich vorher oder nachher)

Foto

Interne Nr.	Index	Dateiname	Aufnahmerichtung
11972	0	7250_36_141011_1.JPG	W

Weitere Angaben

Merkmal	Wert
---------	------

Auswertung

15.04.2020

Erhebungsbogen

B

Projekt	Biotopkartierung Hamburg	Interne Nr.	50617
		DK5 DK5-GK	7250 7252
Handlungsbedarf	Nein	DK5 - Name	Duvenstedt
Bearbeitung	ENS	Biotop-Nr. alt	36 52
Räumliche Abbildung	Fläche	Kartierung	14.10.2011
Anzahl Abschnitte	1	Fläche / Länge [m²/m]	2536,9917
		Breite (lineare Abb.) [m]	

Weitere Angaben

Merkmal	Wert
Gefährdung / Einflüsse	Entfernung des Zauns Pflegetintensivierung
Wertgesichtspunkte	Bedeutung für den Biotopverbund Wertvolle(r) Feuchtbiotop(e)
Ziele der Entwicklung	Erhaltung

Foto

Fotodatei	7250_36_141011_1.JPG	Fotodatei	
Bildbeschreibung		Bildbeschreibung	
Aufnahmerichtung	W	Aufnahmerichtung	



Teilflächenbeschreibung

Teilflächentyp		Teilflächen-Nr.	1
Biotoptyp	Wasserschwaden-Röhricht (2000)	Biotoptyp	NRW
- Zusatz		- gesetzl. Grundl.	
FFH-LRT	kein Lebensraumtyp nach FFH-Richtlinie	FFH-LRT	kein LRT
Beschreibung		Entw.potential LRT	
Standort: Substrat: Erde (natürlich)		Hauptfläche	Ja
		Flächenanteil	100 %
		FFH-Unters.Fläche	Nein
		Saatgutfläche	Nein

Erhebungsbogen

B

Projekt	Biotopkartierung Hamburg	Interne Nr.	50617
		DK5 DK5-GK	7250 7252
Handlungsbedarf	Nein	DK5 - Name	Duvenstedt
Bearbeitung	ENS	Biotop-Nr. alt	36 52
Räumliche Abbildung	Fläche	Kartierung	14.10.2011
Anzahl Abschnitte	1	Fläche / Länge [m²/m]	2536,9917
		Breite (lineare Abb.) [m]	

Weitere Angaben

Merkmal	Wert
Boden	
Feuchte	9 - sehr naß
Reaktion	7 - neutral
Stickstoffgehalt	7 - stickstoffreich
Standort, Relief	
Relief	Graben
Belichtung	8 - sonnig
Luft	keine Besonderheiten
Veg. - Deckg./Ant.	
Gesamt	100 %
1. Krautschicht	100 %
Veg. - Höhe	
Gesamt, durchschn.	1.50 m

Zeigerwerte der Pflanzenartenliste (Auswertung)

Standort	Belichtung	halbsonnig	7,4
Boden	Feuchte	sehr naß	8,6
	Stickstoff (N)	stickstoffreich	6,8
	Reaktion	neutral	6,8
Vegetation	Mahdverträglichkeit	schnittempfindlich bis mäßig schnittverträglich	4,1
Zeigerwerte	Futterwert	sehr geringwertiges Futter	2,1
	Wechselfeuchteanzeiger		7
	Giftpflanzen		4
	Überschw.anzeiger		7

Pflanzenartenliste

Gruppe / Pflanzenart	MS	M	W	Vs	St	PA	Ph	Sz	VS	V	G	cf	Rote Liste						
													§	HH	ND	SH	D		
Tracheobionta (Gefäßpflanzen)																			
Achillea ptarmica (Sumpf-Schafgarbe)	7	w		K1	-										V		3		
Agrostis stolonifera agg. (Artengruppe Ausläufer-Straußgras)	7	z		K1															
Berula erecta (Aufrechte Berle)	7	w		K1	-														
Calystegia sepium (Zaun-Winde)	7	z		K1	-														
Cardamine amara (Bitteres Schaumkraut)	7	w		K1											V			V	
Cirsium palustre (Sumpf-Kratzdistel)	7	w		K1	-														
Epilobium hirsutum (Zottiges Weidenröschen)	7	z		K1															
Equisetum fluviatile (Teich-Schachtelhalm)	7	z		K1															
Galium palustre (Sumpf-Labkraut)	7	w		K1	-														
Glyceria maxima (Wasser-Schwaden)	7	h		K1															
Iris pseudacorus (Gelbe Schwertlilie)	7	z		K1											b				
Juncus effusus (Flutter-Binse)	7	z		K1															
Lotus pedunculatus (Sumpf-Hornklee)	7	z		K1	-														V
Lycopus europaeus (Gewöhnlicher Wolfstrapp)	7	z		K1															
Mentha aquatica (Wasser-Minze)	7	w		K1															
Myosotis scorpioides agg. (Artengruppe Sumpf-vergissmeinnicht)	7	z		K1															V

Erhebungsbogen

B

Projekt	Biotopkartierung Hamburg		Interne Nr.	50617	
			DK5 DK5-GK	7250	7252
Handlungsbedarf	Nein		DK5 - Name	Duvenstedt	
Bearbeitung	ENS	Kopie	Biotop-Nr. alt	36	52
Räumliche Abbildung	Fläche		Kartierung	14.10.2011	
Anzahl Abschnitte	1		Fläche / Länge [m²/m]	2536,9917	
			Breite (lineare Abb.) [m]		

Pflanzenartenliste

Gruppe / Pflanzenart	MS	M	W	Vs	St	PA	Ph	Sz	VS	V	G	cf	§	Rote Liste				
														HH	ND	SH	D	
Phalaris arundinacea (Rohr-Glanzgras)	7	w		K1														
Potentilla anserina (Gänse-Fingerkraut)	7	w		K1	-													
Rumex conglomeratus (Knäuel-Ampfer)	7	w		K1														
Salix alba (Silber-Weide)	7	w		B1	-													
Salix alba (Silber-Weide)	7	z		S	-													
Scirpus sylvaticus (Wald-Simse)	7	z		K1														V
Solanum dulcamara (Bittersüßer Nachtschatten)	7	z		K1														
Sparganium erectum (Ästiger Igelkolben)	7	h		K1														
Stachys palustris (Sumpf-Ziest)	7	w		K1	-													
Stellaria graminea (Gras-Sternmiere)	7	w		K1	-													
Typha latifolia (Breitblättriger Rohrkolben)	7	w		K1														
Urtica dioica (Große Brennessel)	7	z		K1														
Veronica beccabunga (Bachbungen-Ehrenpreis)	7	w		K1														
Anzahl Rote Liste Arten														2	5			
Anzahl Arten														28				

MS: Mengensystem; M: Mengenangabe, W: Bewertung der Art (FFH-Monitoring), Vs: Vegetationsschicht, St: Status, PA: Autor Phänologie; Ph: Phänologie, Sz: Soziabilität, VS: Vitalitätssystem; V: Vitalität, G: Geschlecht, cf: unsichere Bestimmung, §: Schutz nach BNatSchG, HH: Rote Liste Hamburg, Nds: Rote Liste Niedersachsen, SH: Rote Liste Schleswig-Holstein, D: Rote Liste Deutschland