

# Erhebungsbogen

**B**

<b>Projekt</b>	Biotopkartierung Hamburg	<b>Interne Nr.</b>	50436
		<b>DK5   DK5-GK</b>	<b>7250</b> 7252
<b>Handlungsbedarf</b>	Nein	<b>DK5 - Name</b>	Duvenstedt
<b>Bearbeitung</b>	SCÖ	<b>Biotop-Nr.   alt</b>	<b>30</b> 45
<b>Räumliche Abbildung</b>	Fläche	<b>Kartierung</b>	08.10.2003
<b>Anzahl Abschnitte</b>	1	<b>Fläche / Länge [m<sup>2</sup>/m]</b>	8168,4678
		<b>Breite (lineare Abb.) [m]</b>	

<b>Gesetzlicher Schutz</b>	<b>_ kein gesetzl. Schutz kein gesetzlich geschütztes Biotop</b>	<b>Schutz nur teilweise</b>	<b>Nein</b>
----------------------------	--	-----------------------------	-------------

<b>Gesamtbewertung</b>	5	Noch wertvoll, gut entwicklungsfähig
– <b>Alter</b>	5	Biotop mittleren Alters, 20 bis 50 Jahre
– <b>Belastungsgrad</b>	5	Flächenhaft mittlere oder örtlich starke Belastung
– <b>Ökolog. Funktion</b>	6	Hohe Bedeutung in einem Biotopkomplex, für den lokalen Biotopverbund oder als Puffer
– <b>Seltenheit</b>	5	Seltener Biotoptyp, floristisch stark verarmt, ohne seltener Pflges. od. verbr. artenreicher Biotoptyp

## Bestandsbeschreibung

Ungemähte, wechselfeuchte Wiese am Alsterwanderweg, trockene Bereiche mit Grasflur aus Flecht-Straußgras, Honiggras, Rot-Schwingel, Knaulgras und Quecke. Stellenweise durchsetzt mit Acker-Kratzdisteln und Brennesseln. Am Nordrand mit kleinem Bestand aus Rohr-Glanzgras. Am Ostrand Saum aus Brennessel und Ackerkratzdistel. Von Osten wandert Sumpf-Ziest ein.

## Vorkommen an Biotoptypen

1	TF	Typ	HF	F.Anteil
2	BTYP	Biotoptyp		- gesetzl. Grundl.
3	Zusatz	Zusatz zum Biotoptypen		
4	LRT	Lebensraumtyp		
1	1		Ja	100 %
2	GMZ	Sonstiges mesophiles Grünland (2000)		

## Räumliche Lage

<b>Lagebeschreibung</b>	An der Alster		
<b>Nachbarnutzung/en</b>	Park, Wanderweg, Alsterufergehölz		
<b>Rechtswert (X)</b>	573867	<b>Hochwert (Y)</b>	5950723
<b>Bezirk</b>	Wandsbek	<b>Naturraum</b>	Alstertal (696.02)
<b>Stadtteil (OT-Nr.)</b>	Duvenstedt (522)	<b>Gemarkung</b>	Duvenstedt (534)
<b>Digitaler Grünplan</b>	<input checked="" type="checkbox"/> <b>Hafengesamtgebiet</b>	<input type="checkbox"/> <b>Ramsargebiet</b>	<input type="checkbox"/> <b>EG-Vogelschutzgeb.</b>
<b>Ausgleichsflächen</b>	<input type="checkbox"/> <b>Biosphärenreservat</b>	<input type="checkbox"/> <b>Nationalpark</b>	<input type="checkbox"/>
<b>NSG / ND / LSG</b>	LSG Duvenstedt, Bergstedt, Lemsahl-Mellingstedt, Volksdorf und Rahlstedt [ HH-2009 / Anteil: 100% ]		
<b>FFH-GEBIET</b>			
<b>Wasserschutzgebiet</b>			

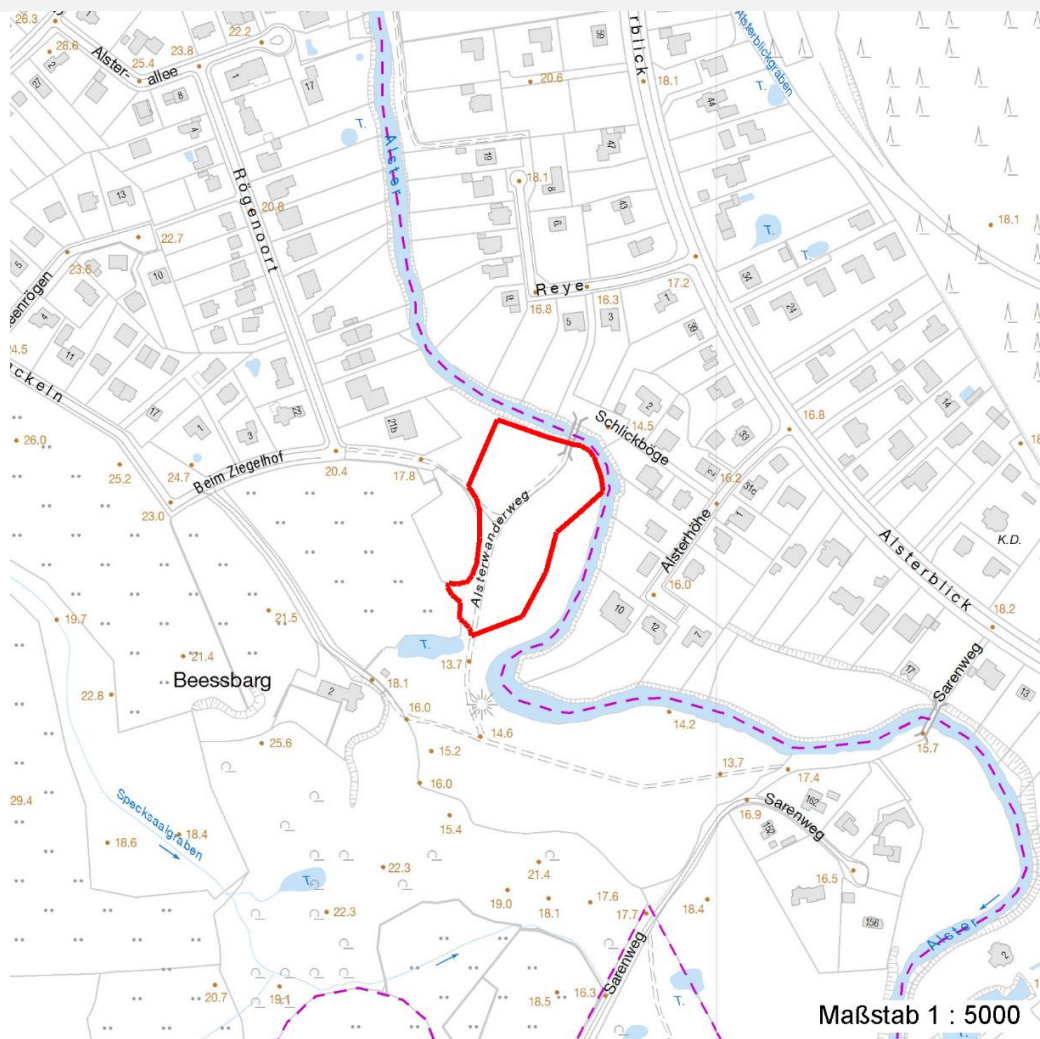
# Erhebungsbogen

**B**

<b>Projekt</b>	Biotopkartierung Hamburg	<b>Interne Nr.</b>	50436
		<b>DK5   DK5-GK</b>	7250 7252
		<b>DK5 - Name</b>	Duvenstedt
<b>Handlungsbedarf</b>	Nein	<b>Biotop-Nr.   alt</b>	30 45
<b>Bearbeitung</b>	SCÖ	<b>Kartierung</b>	08.10.2003
<b>Räumliche Abbildung</b>	Fläche	<b>Fläche / Länge [m<sup>2</sup>/m]</b>	8168,4678
<b>Anzahl Abschnitte</b>	1	<b>Breite (lineare Abb.) [m]</b>	

## Räumliche Lage

### Karte



## Weitere Erhebungsbögen

Interne Nr.	Interne Nr. Zuordnung	DK5	Biotop-Nr.	Kartierung	Zuordnung	DK5 (GK)	Biotop-Nr. (alt)
50436	50435	7250	30	15.08.1995	K	7252	45
50436	50452	7250	30	02.10.2011	N	7252	45
50436	50452	7250	30	02.10.2011	K	7252	45

Zuordnung: N = nachfolgende Kartierung, K = weitere Kartierungen (zeitlich vorher oder nachher)

## Foto

Interne Nr.	Index	Dateiname	Aufnahmerichtung
6766	0	7250_30_081003_1.JPG	

## Weitere Angaben

Merkmal	Wert
---------	------

## Auswertung

15.04.2020

# Erhebungsbogen

**B**

<b>Projekt</b>	Biotopkartierung Hamburg	<b>Interne Nr.</b>	50436
		<b>DK5   DK5-GK</b>	<b>7250</b> 7252
<b>Handlungsbedarf</b>	Nein	<b>DK5 - Name</b>	Duvenstedt
<b>Bearbeitung</b>	SCÖ	<b>Biotop-Nr.   alt</b>	<b>30</b> 45
<b>Räumliche Abbildung</b>	Fläche	<b>Kartierung</b>	08.10.2003
<b>Anzahl Abschnitte</b>	1	<b>Fläche / Länge [m<sup>2</sup>/m]</b>	8168,4678
		<b>Breite (lineare Abb.) [m]</b>	

## Weitere Angaben

Merkmal	Wert
Gefährdung / Einflüsse	Einwanderung von ruderalen Arten wie Brennnessel und Kratzdistel
Wertgesichtspunkte	Artenreich
Bedeutung für Tiergruppe	Heuschrecken
Ziele der Entwicklung	Erhaltung
Maßnahmen	Pflege-Mahd

## Foto

<b>Fotodatei</b>	7250_30_081003_1.JPG	<b>Fotodatei</b>
<b>Bildbeschreibung</b>		<b>Bildbeschreibung</b>
<b>Aufnahmerichtung</b>		<b>Aufnahmerichtung</b>



## Teilflächenbeschreibung

<b>Teilflächentyp</b>		<b>Teilflächen-Nr.</b>	1
<b>Biotoptyp</b>	Sonstiges mesophiles Grünland (2000)	<b>Biotoptyp</b>	GMZ
- <b>Zusatz</b>		- <b>gesetzl. Grundl.</b>	
<b>FFH-LRT</b>		<b>FFH-LRT</b>	
<b>Beschreibung</b>		<b>Entw.potential LRT</b>	
Standort: sandig		<b>Hauptfläche</b>	Ja
		<b>Flächenanteil</b>	100 %
		<b>FFH-Unters.Fläche</b>	Nein
		<b>Saatgutfläche</b>	Nein

# Erhebungsbogen

**B**

<b>Projekt</b>	Biotopkartierung Hamburg	<b>Interne Nr.</b>	50436
		<b>DK5   DK5-GK</b>	<b>7250</b> 7252
<b>Handlungsbedarf</b>	Nein	<b>DK5 - Name</b>	Duvenstedt
<b>Bearbeitung</b>	SCÖ	<b>Biotop-Nr.   alt</b>	<b>30</b> 45
<b>Räumliche Abbildung</b>	Fläche	<b>Kartierung</b>	08.10.2003
<b>Anzahl Abschnitte</b>	1	<b>Fläche / Länge [m<sup>2</sup>/m]</b>	8168,4678
		<b>Breite (lineare Abb.) [m]</b>	

## Weitere Angaben

Merkmal	Wert
<b>Boden</b>	
Feuchte	6 - mäßig feucht und wechselfeucht
Stickstoffgehalt	5 - mäßig stickstoffarm
<b>Standort, Relief</b>	
Relief	kuppig mit Senken
Belichtung	7 - halbsonnig
<b>Veg. - Deckg./Ant.</b>	
Gesamt	100 %
1. Krautschicht	100 %
<b>Veg. - Höhe</b>	
Gesamt, durchschn.	1.00 m

## Zeigerwerte der Pflanzenartenliste (Auswertung)

<b>Standort</b>	<b>Belichtung</b>	halbsonnig	6,9
<b>Boden</b>	<b>Feuchte</b>	mäßig feucht und wechselfeucht	5,9
	<b>Stickstoff (N)</b>	mäßig stickstoffarm	4,8
	<b>Reaktion</b>	mäßig sauer	5
<b>Vegetation</b>	<b>Mahdverträglichkeit</b>	gut schnittverträglich	6,7
<b>Zeigerwerte</b>	<b>Futterwert</b>	mäßige Futterqualität	4,3
	<b>Wechselfeuchteanzeiger</b>		11
	<b>Giftpflanzen</b>		0
	<b>Überschw.anzeiger</b>		0

## Pflanzenartenliste

Gruppe / Pflanzenart	MS	M	W	Vs	St	PA	Ph	Sz	VS	V	G	cf	§	Rote Liste			
														HH	ND	SH	D
<b>Tracheobionta (Gefäßpflanzen)</b>																	
Achillea millefolium (Gewöhnliche Schafgarbe)	7	w		K1													
Aegopodium podagraria (Giersch)	7	w		K1													
Agrostis capillaris (Rotes Straußgras)	7	z		K1													
Agrostis stolonifera agg. (Artengruppe Ausläufer-Straußgras)	7	h		K1													
Alopecurus pratensis (Wiesen-Fuchsschwanz)	7	w		K1													
Carex hirta (Behaarte Segge)	7	z		K1													
Cerastium holosteoides (Gewöhnliches Hornkraut)	7	w		K1													
Cirsium arvense (Acker-Kratzdistel)	7	z		K1													
Dactylis glomerata (Wiesen-Knäuelgras)	7	z		K1													
Elymus repens (Gewöhnliche Quecke)	7	z		K1													
Equisetum arvense (Acker-Schachtelhalm)	7	w		K1													
Festuca arundinacea (Rohr-Schwingel)	7	w		K1													
Festuca ovina (Schaf-Schwingel)	7	w		K1							X		V	V V			
Festuca rubra agg. (Artengruppe Rot-Schwingel)	7	h		K1													
Galeopsis tetrahit agg. (Artengruppe Gewöhnlicher Hohlzahn)	7	w		K1													
Glechoma hederacea (Gundermann)	7	z		K1													

# Erhebungsbogen

# B

<b>Projekt</b>	Biotopkartierung Hamburg		<b>Interne Nr.</b>	50436	
			<b>DK5   DK5-GK</b>	<b>7250</b>	7252
<b>Handlungsbedarf</b>	Nein		<b>DK5 - Name</b>	Duvenstedt	
<b>Bearbeitung</b>	SCÖ	<b>Kopie</b>	<b>Biotop-Nr.   alt</b>	<b>30</b>	45
<b>Räumliche Abbildung</b>	Fläche	Nein	<b>Kartierung</b>	08.10.2003	
<b>Anzahl Abschnitte</b>	1		<b>Fläche / Länge [m<sup>2</sup>/m]</b>	8168,4678	
			<b>Breite (lineare Abb.) [m]</b>		

## Pflanzenartenliste

Gruppe / Pflanzenart	MS	M	W	Vs	St	PA	Ph	Sz	VS	V	G	cf	§	Rote Liste			
														HH	ND	SH	D
Holcus lanatus (Wolliges Honiggras)	7	z		K1													
Holcus mollis (Weiches Honiggras)	7	z		K1													
Hypericum perforatum (Echtes Johanniskraut)	7	w		K1													
Lathyrus pratensis (Wiesen-Platterbse)	7	w		K1													
Lotus pedunculatus (Sumpf-Hornklee)	7	w		K1													V
Lysimachia vulgaris (Gewöhnlicher Gilbweiderich)	7	w		K1													
Phalaris arundinacea (Rohr-Glanzgras)	7	w		K1													
Phleum pratense (Wiesen-Lieschgras)	7	w		K1													
Plantago lanceolata (Spitz-Wegerich)	7	h		K1													
Potentilla anserina (Gänse-Fingerkraut)	7	w		K1													
Quercus robur (Stiel-Eiche)	7	w		K1													
Ranunculus acris (Scharfer Hahnenfuß)	7	w		K1													
Ranunculus repens (Kriechender Hahnenfuß)	7	w		K1													
Rumex acetosa (Großer Sauerampfer)	7	z		K1													
Rumex crispus (Krauser Ampfer)	7	w		K1													
Scirpus sylvaticus (Wald-Simse)	7	w		K1													V
Stachys palustris (Sumpf-Ziest)	7	w		K1													
Stellaria graminea (Gras-Sternmiere)	7	h		K1													
Trifolium pratense (Rot-Klee)	7	w		K1													
Urtica dioica (Große Brennessel)	7	z		K1													
Veronica chamaedrys (Gamander-Ehrenpreis)	7	z		K1													
<b>Anzahl Rote Liste Arten</b>														<b>1</b>	<b>3</b>	<b>1</b>	
<b>Anzahl Arten</b>														<b>37</b>			

MS: Mengensystem; M: Mengenangabe, W: Bewertung der Art (FFH-Monitoring), Vs: Vegetationsschicht, St: Status, PA: Autor Phänologie; Ph: Phänologie, Sz: Soziabilität, VS: Vitalitätssystem; V: Vitalität, G: Geschlecht, cf: unsichere Bestimmung, §: Schutz nach BNatSchG, HH: Rote Liste Hamburg, Nds: Rote Liste Niedersachsen, SH: Rote Liste Schleswig-Holstein, D: Rote Liste Deutschland