

Erhebungsbogen

B

Projekt	Biotopkartierung Hamburg	Interne Nr.	50452
		DK5 DK5-GK	7250 7252
Handlungsbedarf	Nein	DK5 - Name	Duvenstedt
Bearbeitung	ENS	Biotop-Nr. alt	30 45
Räumliche Abbildung	Fläche	Kartierung	02.10.2011
Anzahl Abschnitte	1	Fläche / Länge [m²/m]	7484,4844
		Breite (lineare Abb.) [m]	

Gesetzlicher Schutz **_ kein gesetzl. Schutz kein gesetzlich geschütztes Biotop** **Schutz nur teilweise** **Nein**

Gesamtbewertung	5	Noch wertvoll, gut entwicklungsfähig
– Alter	5	Biotop mittleren Alters, 20 bis 50 Jahre
– Belastungsgrad	5	Flächenhaft mittlere oder örtlich starke Belastung
– Ökolog. Funktion	6	Hohe Bedeutung in einem Biotopkomplex, für den lokalen Biotopverbund oder als Puffer
– Seltenheit	5	Seltener Biotoptyp, floristisch stark verarmt, ohne seltener Pflges. od. verbr. artenreicher Biotoptyp

Bestandsbeschreibung

Brach liegende oder extensiv gemähte, wechselfeuchte Wiese am Alsterwanderweg. Trockenere Bereiche mit Grasflur aus Flecht-Straußgras, Honiggras, Rot-Schwingel, Knautgras und Quecke. Stellenweise durchsetzt mit Acker-Kratzdistel und Brennessel. Am Nordrand mit kleinem Bestand aus Rohr-Glanzgras. Am Ostrand Saum aus Brennesseln und Ackerkratzdisteln. Von Osten wandert Sumpf-Ziest ein.

Vorkommen an Biotoptypen

1	TF	Typ	HF	F.Anteil
2	BTYP	Biotoptyp		- gesetzl. Grundl.
3	Zusatz	Zusatz zum Biotoptypen		
4	LRT	Lebensraumtyp		
1	1		Ja	100 %
2	ZRW	Stadtwiese (2000)		
3	f	feucht, nass (f)		

Räumliche Lage

Lagebeschreibung	An der Alster		
Nachbarnutzung/en	Park, Wanderweg, Alsterufergehölz		
Rechtswert (X)	573863	Hochwert (Y)	5950721
Bezirk	Wandsbek	Naturraum	Alstertal (696.02)
Stadtteil (OT-Nr.)	Duvenstedt (522)	Gemarkung	Duvenstedt (534)
Digitaler Grünplan	<input checked="" type="checkbox"/> Hafengesamtgebiet	<input type="checkbox"/> Ramsargebiet	<input type="checkbox"/> EG-Vogelschutzgeb.
Ausgleichsflächen	<input type="checkbox"/> Biosphärenreservat	<input type="checkbox"/> Nationalpark	<input type="checkbox"/>
NSG / ND / LSG	LSG Duvenstedt, Bergstedt, Lemsahl-Mellingstedt, Volksdorf und Rahlstedt [HH-2009 / Anteil: 100%]		
FFH-GEBIET			
Wasserschutzgebiet			

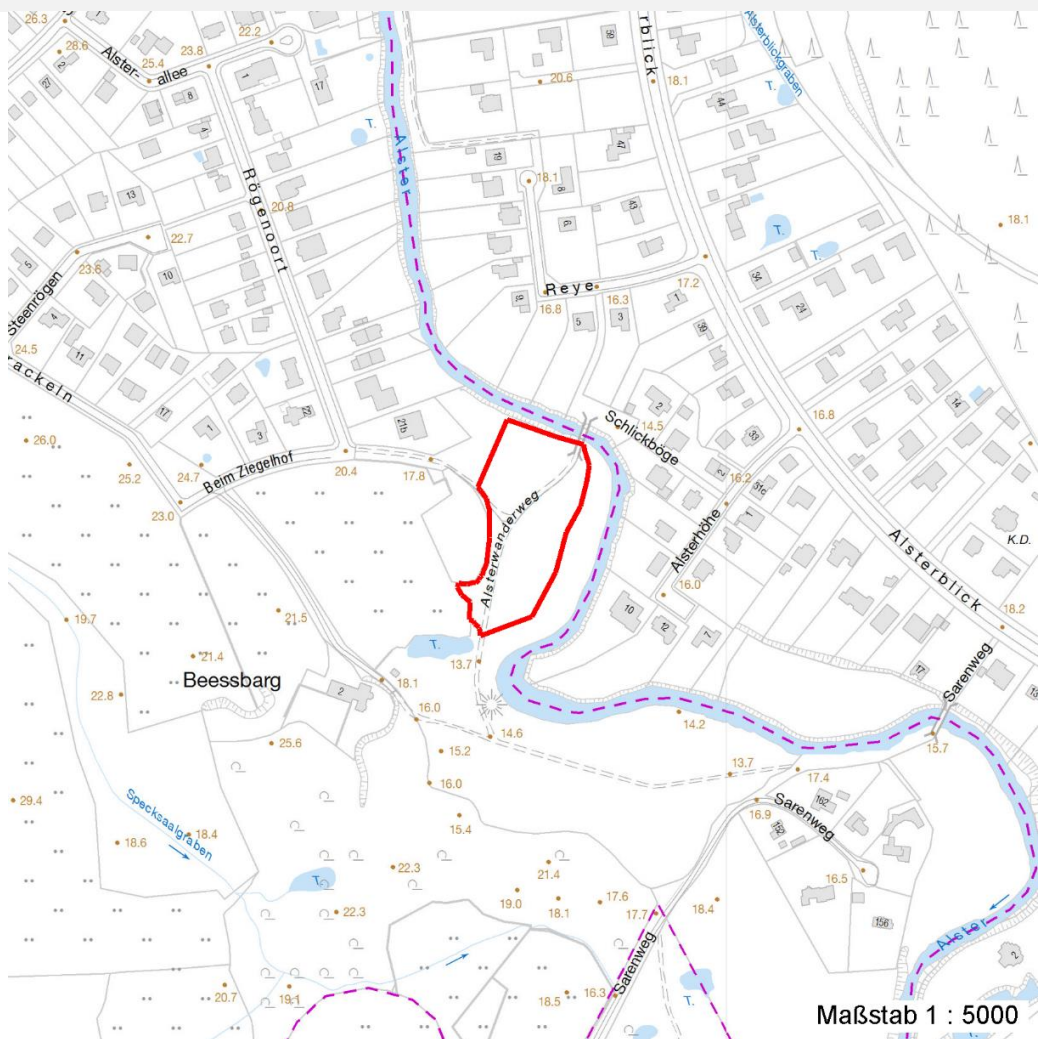
Erhebungsbogen

B

Projekt	Biotopkartierung Hamburg		Interne Nr.	50452
			DK5 DK5-GK	7250 7252
			DK5 - Name	Duvenstedt
Handlungsbedarf	Nein		Biotop-Nr. alt	30 45
Bearbeitung	ENS	Kopie	Nein	Kartierung
Räumliche Abbildung	Fläche			02.10.2011
Anzahl Abschnitte	1			Fläche / Länge [m²/m]
				7484,4844
				Breite (lineare Abb.) [m]

Räumliche Lage

Karte



Weitere Erhebungsbögen

Interne Nr.	Interne Nr. Zuordnung	DK5	Biotop-Nr.	Kartierung	Zuordnung	DK5 (GK)	Biotop-Nr. (alt)
50452	50435	7250	30	15.08.1995	K	7252	45
50452	50436	7250	30	08.10.2003	K	7252	45
50452	50436	7250	30	08.10.2003	=	7252	45

Zuordnung: N = nachfolgende Kartierung, K = weitere Kartierungen (zeitlich vorher oder nachher)

Foto

Interne Nr.	Index	Dateiname	Aufnahmerichtung
11867	0	7250_30_021011_1.JPG	N

Weitere Angaben

Merkmal	Wert
---------	------

Auswertung

15.04.2020

Erhebungsbogen

B

Projekt	Biotopkartierung Hamburg	Interne Nr.	50452
		DK5 DK5-GK	7250 7252
Handlungsbedarf	Nein	DK5 - Name	Duvenstedt
Bearbeitung	ENS	Biotop-Nr. alt	30 45
Räumliche Abbildung	Fläche	Kartierung	02.10.2011
Anzahl Abschnitte	1	Fläche / Länge [m²/m]	7484,4844
		Breite (lineare Abb.) [m]	

Weitere Angaben

Merkmal	Wert
Gefährdung / Einflüsse	Einwanderung von ruderalen Arten wie Brennnessel und Kratzdistel
Wertgesichtspunkte	Artenreich
Bedeutung für Tiergruppe	Heuschrecken
Ziele der Entwicklung	Erhaltung
Maßnahmen	Pflege-Mahd

Foto

Fotodatei	7250_30_021011_1.JPG	Fotodatei	
Bildbeschreibung		Bildbeschreibung	
Aufnahmerichtung	N	Aufnahmerichtung	



Teilflächenbeschreibung

Teilflächentyp		Teilflächen-Nr.	1
Biotoptyp	Stadtwiese (2000)	Biotoptyp	ZRW
- Zusatz	feucht, nass (f)	- gesetzl. Grundl.	
FFH-LRT		FFH-LRT	
Beschreibung		Entw.potential LRT	
Standort: sandig		Hauptfläche	Ja
		Flächenanteil	100 %
		FFH-Unters.Fläche	Nein
		Saatgutfläche	Nein

Erhebungsbogen

B

Projekt	Biotopkartierung Hamburg	Interne Nr.	50452
		DK5 DK5-GK	7250 7252
Handlungsbedarf	Nein	DK5 - Name	Duvenstedt
Bearbeitung	ENS	Biotop-Nr. alt	30 45
Räumliche Abbildung	Fläche	Kartierung	02.10.2011
Anzahl Abschnitte	1	Fläche / Länge [m²/m]	7484,4844
		Breite (lineare Abb.) [m]	

Weitere Angaben

Merkmal	Wert
Boden	
Feuchte	6 - mäßig feucht und wechselfeucht
Stickstoffgehalt	5 - mäßig stickstoffarm
Standort, Relief	
Relief	kuppig mit Senken
Belichtung	7 - halbsonnig
Veg. - Deckg./Ant.	
Gesamt	100 %
1. Krautschicht	100 %
Veg. - Höhe	
Gesamt, durchschn.	1.00 m

Zeigerwerte der Pflanzenartenliste (Auswertung)

Standort	Belichtung	halbsonnig	7
Boden	Feuchte	mäßig feucht und wechselfeucht	5,8
	Stickstoff (N)	mäßig stickstoffarm	5
	Reaktion	mäßig sauer	5,2
Vegetation	Mahdverträglichkeit	mäßig bis gut schnittverträglich (erster Schnitt nicht vor Mitte Juni)	6,4
Zeigerwerte	Futterwert	mäßige Futterqualität	4,1
	Wechselfeuchteanzeiger		11
	Giftpflanzen		0
	Überschw.anzeiger		0

Pflanzenartenliste

Gruppe / Pflanzenart	MS	M	W	Vs	St	PA	Ph	Sz	VS	V	G	cf	§	Rote Liste			
														HH	ND	SH	D
Tracheobionta (Gefäßpflanzen)																	
Achillea millefolium (Gewöhnliche Schafgarbe)	7	w		K1													
Aegopodium podagraria (Giersch)	7	w		K1													
Agrostis capillaris (Rotes Straußgras)	7	z		K1													
Agrostis stolonifera agg. (Artengruppe Ausläufer-Straußgras)	7	h		K1													
Alopecurus pratensis (Wiesen-Fuchsschwanz)	7	w		K1													
Carex hirta (Behaarte Segge)	7	z		K1													
Cerastium holosteoides (Gewöhnliches Hornkraut)	7	w		K1													
Cirsium arvense (Acker-Kratzdistel)	7	h		K1													
Dactylis glomerata (Wiesen-Knäuelgras)	7	z		K1													
Elymus repens (Gewöhnliche Quecke)	7	z		K1													
Equisetum arvense (Acker-Schachtelhalm)	7	w		K1													
Festuca arundinacea (Rohr-Schwingel)	7	w		K1													
Festuca rubra agg. (Artengruppe Rot-Schwingel)	7	h		K1													
Galeopsis tetrahit agg. (Artengruppe Gewöhnlicher Hohlzahn)	7	w		K1													
Glechoma hederacea (Gundermann)	7	z		K1													
Holcus lanatus (Wolliges Honiggras)	7	z		K1													

Erhebungsbogen

B

Projekt	Biotopkartierung Hamburg		Interne Nr.	50452	
			DK5 DK5-GK	7250	7252
Handlungsbedarf	Nein		DK5 - Name	Duvenstedt	
Bearbeitung	ENS	Kopie	Biotop-Nr. alt	30	45
Räumliche Abbildung	Fläche	Nein	Kartierung	02.10.2011	
Anzahl Abschnitte	1		Fläche / Länge [m²/m]	7484,4844	
			Breite (lineare Abb.) [m]		

Gruppe / Pflanzenart	MS	M	W	Vs	St	PA	Ph	Sz	VS	V	G	cf	§	Rote Liste			
														HH	ND	SH	D
Holcus mollis (Weiches Honiggras)	7	z		K1													
Hypericum perforatum (Echtes Johanniskraut)	7	l		K1													
Lathyrus pratensis (Wiesen-Platterbse)	7	w		K1													
Lotus pedunculatus (Sumpf-Hornklee)	7	w		K1													V
Lysimachia vulgaris (Gewöhnlicher Gilbweiderich)	7	w		K1													
Phalaris arundinacea (Rohr-Glanzgras)	7	w		K1													
Phleum pratense (Wiesen-Lieschgras)	7	w		K1													
Plantago lanceolata (Spitz-Wegerich)	7	h		K1													
Potentilla anserina (Gänse-Fingerkraut)	7	w		K1													
Quercus robur (Stiel-Eiche)	7	w		K1													
Ranunculus acris (Scharfer Hahnenfuß)	7	w		K1													
Ranunculus repens (Kriechender Hahnenfuß)	7	w		K1													
Rumex acetosa (Großer Sauerampfer)	7	z		K1													
Rumex crispus (Krauser Ampfer)	7	w		K1													
Scirpus sylvaticus (Wald-Simse)	7	w		K1													V
Stachys palustris (Sumpf-Ziest)	7	w		K1													
Stellaria graminea (Gras-Sternmiere)	7	h		K1													
Trifolium pratense (Rot-Klee)	7	w		K1													
Urtica dioica (Große Brennessel)	7	z		K1													
Veronica chamaedrys (Gamander-Ehrenpreis)	7	z		K1													
													Anzahl Rote Liste Arten				2
													Anzahl Arten				36

MS: Mengensystem; M: Mengenangabe, W: Bewertung der Art (FFH-Monitoring), Vs: Vegetationsschicht, St: Status, PA: Autor Phänologie; Ph: Phänologie, Sz: Soziabilität, VS: Vitalitätssystem; V: Vitalität, G: Geschlecht, cf: unsichere Bestimmung, §: Schutz nach BNatSchG, HH: Rote Liste Hamburg, Nds: Rote Liste Niedersachsen, SH: Rote Liste Schleswig-Holstein, D: Rote Liste Deutschland