

Erhebungsbogen

B

Projekt	Biotopkartierung Hamburg	Interne Nr.	50757
		DK5 DK5-GK	7250 7252
Handlungsbedarf	Nein	DK5 - Name	Duvenstedt
Bearbeitung	ENS	Biotop-Nr. alt	308 92
Räumliche Abbildung	Linie	Kartierung	02.10.2011
Anzahl Abschnitte	3	Fläche / Länge [m²/m]	803,886
		Breite (lineare Abb.) [m]	3

Gesetzlicher Schutz	§ 14 (2) 2.2 Knicks	Schutz nur teilweise	Nein
----------------------------	---------------------	-----------------------------	------

Gesamtbewertung	6 Wertvoll
– Alter	4 Biotop mittleren Alters, 10 bis 20 Jahre
– Belastungsgrad	6 Flächenhaft geringe oder örtlich stärkere oder Vorbelastung mit deutlichem Einfluß
– Ökolog. Funktion	6 Hohe Bedeutung in einem Biotopkomplex, für den lokalen Biotopverbund oder als Puffer
– Seltenheit	6 Seltener Biotoptyp, ohne seltene oder bedrohte Pflges., ungesättigtes Artenspektrum, reliktsche RL-Arten

Bestandsbeschreibung

Neu angelegte Knicks aus (überwiegend) heimischen Gehölzen, meist zur Abgrenzung neuer Baugebiete zur offenen Landschaft. Als Überhälter wurden Schwarzerlen und Stieleichen gepflanzt, die etwa 6 m Höhe erreicht haben und noch mit Baumpfählen gesichert sind. Die Strauchschicht ist inzwischen dicht aufgewachsen und besteht aus einer bunten Mischung heimischer Gehölze (Feldahorn, Roter Hartriegel, Schlehe, verschiedene Weiden usw.). Die Krautschicht wird von Quecke und Wolligem Honiggras geprägt.

Als Strauch-Baum-Knicks mit Kontakt zur Feldmark geschützt nach § 30 BNatSchG in Verbindung mit § 14 HmbBNatSchAG

92.1: An der Nordseite verläuft ein etwa 1 m tiefer Graben, der das Oberflächenwasser des Neubaugebietes zu einem kleinen Rückhaltebecken am Ostrand leitet. Parallel zum Graben verläuft ein Wanderweg.

Abschnitt 92.2: etwas älter, von Struktur und Artenzusammensetzung ähnlich. Als Überhälter kommt nur eine Esche vor.

Abschnitt 92.3: mit relativ hohen Anteilen der nicht heimischen Kartoffelrose und des nicht standortgerechten Sanddorns.

Vorkommen an Biotoptypen

1	TF	Typ	HF	F.Anteil
2	BTYP	Biotoptyp	- gesetzl. Grundl.	
3	Zusatz	Zusatz zum Biotoptypen		
4	LRT	Lebensraumtyp		
1	1		Ja	100 %
2	HWM	Strauch-Baum-Knick (2000)		

Räumliche Lage

Lagebeschreibung	Abelskamp, Opn Haeseln		
Nachbarnutzung/en	Acker, Bebauung, Grünland, Baumschule, Weg, Graben		
Rechtswert (X)	572992	Hochwert (Y)	5950769
Bezirk	Wandsbek	Naturraum	Alstertal (696.02)
Stadtteil (OT-Nr.)	Duvenstedt (522)	Gemarkung	Duvenstedt (534)
Digitaler Grünplan	<input checked="" type="checkbox"/> Hafengesamtgebiet	<input type="checkbox"/> Ramsargebiet	<input type="checkbox"/> EG-Vogelschutzgeb.
Ausgleichsflächen	<input checked="" type="checkbox"/> Biosphärenreservat	<input type="checkbox"/> Nationalpark	
NSG / ND / LSG	LSG Duvenstedt, Bergstedt, Lemsahl-Mellingstedt, Volksdorf und Rahlstedt [HH-2009 / Anteil: 95%]		
FFH-GEBIET			
Wasserschutzgebiet			

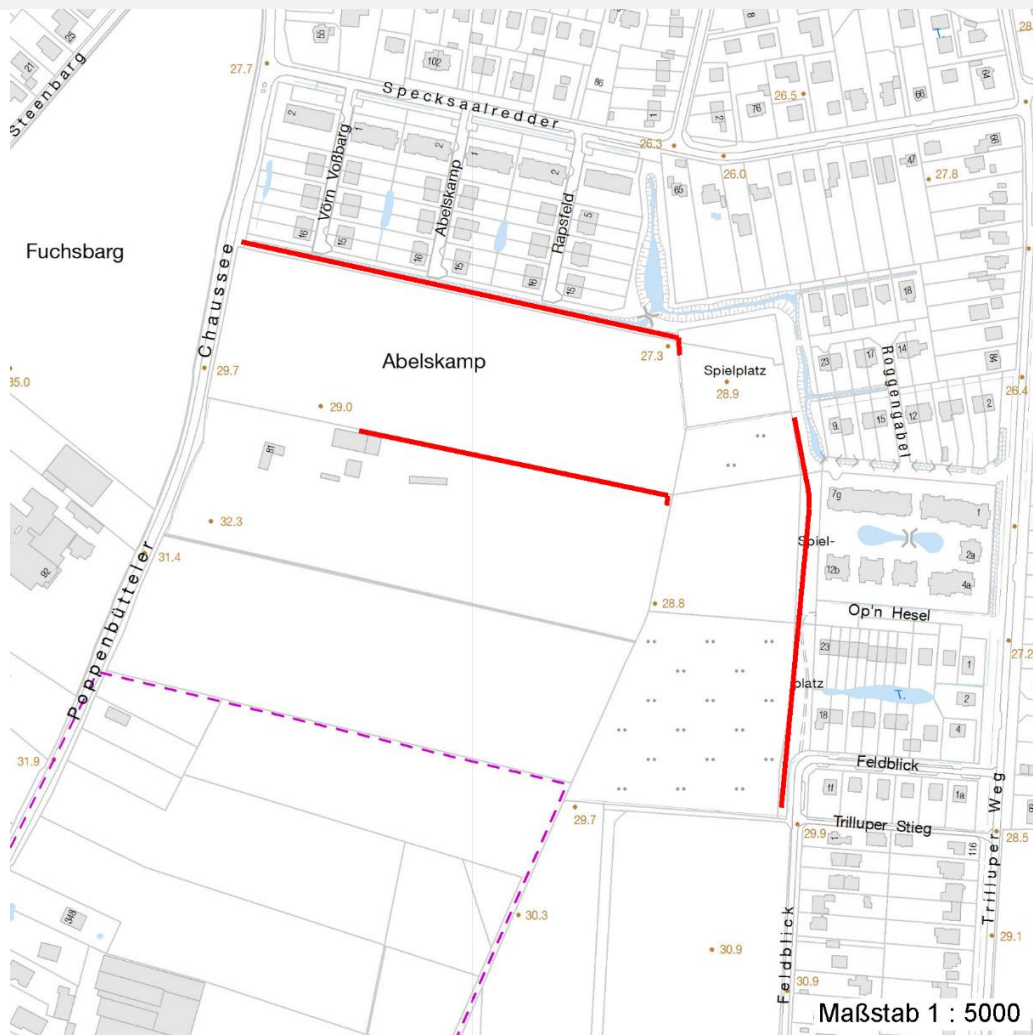
Erhebungsbogen

B

Projekt	Biotopkartierung Hamburg	Interne Nr.	50757
		DK5 DK5-GK	7250 7252
		DK5 - Name	Duvenstedt
Handlungsbedarf	Nein	Biotop-Nr. alt	308 92
Bearbeitung	ENS	Kartierung	02.10.2011
Räumliche Abbildung	Linie	Fläche / Länge [m²/m]	803,886
Anzahl Abschnitte	3	Breite (lineare Abb.) [m]	3

Räumliche Lage

Karte



Weitere Erhebungsbögen

Interne Nr.	Interne Nr. Zuordnung	DK5	Biotop-Nr.	Kartierung	Zuordnung	DK5 (GK)	Biotop-Nr. (alt)
50757	50756	7250	308	16.10.2003	K	7252	92

Zuordnung: N = nachfolgende Kartierung, K = weitere Kartierungen (zeitlich vorher oder nachher)

Foto

Interne Nr.	Index	Dateiname	Aufnahmerichtung
13232	0	7250_308_021011_1.JPG	NW
13233	0	7250_308_021011_2.JPG	SW

Weitere Angaben

Merkmal	Wert
Auswertung	
Gefährdung / Einflüsse	Trittbelastung durch spielende Kinder

Erhebungsbogen

B

Projekt	Biotopkartierung Hamburg	Interne Nr.	50757
		DK5 DK5-GK	7250 7252
Handlungsbedarf	Nein	DK5 - Name	Duvenstedt
Bearbeitung	ENS	Biotop-Nr. alt	308 92
Räumliche Abbildung	Linie	Kartierung	02.10.2011
Anzahl Abschnitte	3	Fläche / Länge [m²/m]	803,886
		Breite (lineare Abb.) [m]	3

Weitere Angaben

Merkmal	Wert
Wertgesichtspunkte	Bedeutung für das Landschaftsbild Entwicklungspotenzial
Ziele der Entwicklung Maßnahmen	Erhaltung Knick auf den Stock setzen - 8.1

Foto

Fotodatei	7250_308_021011_1.JPG	Fotodatei	7250_308_021011_2.JPG
Bildbeschreibung	Abschnitt 92.1	Bildbeschreibung	Abschnitt 92.2
Aufnahmerichtung	NW	Aufnahmerichtung	SW



Teilflächenbeschreibung

Teilflächentyp		Teilflächen-Nr.	1
Biotoptyp	Strauch-Baum-Knick (2000)	Biotoptyp	HWM
- Zusatz		- gesetzl. Grundl.	
FFH-LRT		FFH-LRT	
Beschreibung	Standort: Knickneuanlage	Entw.potential LRT	
		Hauptfläche	Ja
		Flächenanteil	100 %
		FFH-Unters.Fläche	Nein
		Saatgutfläche	Nein

Erhebungsbogen

B

Projekt	Biotopkartierung Hamburg	Interne Nr.	50757
		DK5 DK5-GK	7250 7252
Handlungsbedarf	Nein	DK5 - Name	Duvenstedt
Bearbeitung	ENS	Biotop-Nr. alt	308 92
Räumliche Abbildung	Linie	Kartierung	02.10.2011
Anzahl Abschnitte	3	Fläche / Länge [m²/m]	803,886
		Breite (lineare Abb.) [m]	3

Weitere Angaben

Merkmal **Wert**

Boden

Feuchte	6 - mäßig feucht und wechselfeucht
Reaktion	6 - schwach sauer
Stickstoffgehalt	6 - mäßig stickstoffarm bis stickstoffreich

Standort, Relief

Relief	Wall ca. 1 m hoch
Belichtung	7 - halbsonnig

Veg. - Deckg./Ant.

Gesamt	100 %
1. Baumschicht	10 %
Strauchschicht	70 %
1. Krautschicht	90 %

Veg. - Höhe

Gesamt, durchschn.	5.00 m
--------------------	--------

Zeigerwerte der Pflanzenartenliste (Auswertung)

Standort	Belichtung	halbsonnig bis halbschattig	6,5
Boden	Feuchte	mäßig feucht und wechselfeucht	5,8
	Stickstoff (N)	mäßig stickstoffarm bis stickstoffreich	6,5
	Reaktion	schwach sauer	6,4
Vegetation	Mahdverträglichkeit	schnittempfindlich bis mäßig schnittverträglich	3,9
Zeigerwerte	Futterwert	geringwertiges Futter	3,1
	Wechselfeuchteanzeiger		5
	Giftpflanzen		0
	Überschw.anzeiger		2

Pflanzenartenliste

Gruppe / Pflanzenart	MS	M	W	Vs	St	PA	Ph	Sz	VS	V	G	cf	Rote Liste					
													§	HH	ND	SH	D	
Tracheobionta (Gefäßpflanzen)																		
Acer campestre (Feld-Ahorn)	7	z		S														
Acer pseudoplatanus (Berg-Ahorn)	7	w		B1	-													
Aegopodium podagraria (Giersch)	7	w		K1														
Agrostis capillaris (Rotes Straußgras)	7	z		K1														
Alnus glutinosa (Schwarz-Erle)	7	z		B1														
Artemisia vulgaris (Gewöhnlicher Beifuß)	7	z		K1														
Calamagrostis epigejos (Land-Reitgras)	7	w		K1														
Cirsium arvense (Acker-Kratzdistel)	7	w		K1														
Cornus sanguinea (Roter Hartriegel)	7	z		S														
Corylus avellana (Haselnuss)	7	z		S														
Elaeagnus angustifolia (Schmalblättrige Ölweide)	7	w		S	-													
Elymus repens (Gewöhnliche Quecke)	7	z		K1														
Frangula alnus (Faulbaum)	7	w		S														
Fraxinus excelsior (Gewöhnliche Esche)	7	w		B1														
Hippophae rhamnoides (Sanddorn)	7	w		S														

Erhebungsbogen

B

Projekt	Biotopkartierung Hamburg	Interne Nr.	50757
		DK5 DK5-GK	7250 7252
Handlungsbedarf	Nein	DK5 - Name	Duvenstedt
Bearbeitung	ENS	Biotop-Nr. alt	308 92
Räumliche Abbildung	Linie	Kartierung	02.10.2011
Anzahl Abschnitte	3	Fläche / Länge [m²/m]	803,886
		Breite (lineare Abb.) [m]	3

Pflanzenartenliste

Gruppe / Pflanzenart	MS	M	W	Vs	St	PA	Ph	Sz	VS	V	G	cf	§	Rote Liste			
														HH	ND	SH	D
Holcus lanatus (Wolliges Honiggras)	7	z		K1													
Lonicera spec. (Heckenkirsche)	7	z		S													
Prunus spinosa (Schlehe)	7	z		S													
Quercus robur (Stiel-Eiche)	7	z		B1													
Robinia pseudoacacia (Robinie)	7	w		B1	-												
Rosa rugosa (Kartoffel-Rose)	7	w		S													
Salix alba (Silber-Weide)	7	w		B1													
Salix aurita (Ohr-Weide)	7	w		S													
Salix spec. (Weide)	7	w		S													
Sambucus nigra (Schwarzer Holunder)	7	w		S	-												
Taraxacum sect. Ruderalia (Artengruppe Gemeiner Löwenzahn)	7	z		K1												D	
Urtica dioica (Große Brennessel)	7	z		K1													
Verbascum spec. (Königskerze)	7	w		K1													
Viburnum opulus (Gewöhnlicher Schneeball)	7	w		S													
Anzahl Rote Liste Arten													1				
Anzahl Arten													29				

MS: Mengensystem; M: Mengenangabe, W: Bewertung der Art (FFH-Monitoring), Vs: Vegetationsschicht, St: Status, PA: Autor Phänologie; Ph: Phänologie, Sz: Soziabilität, VS: Vitalitätssystem; V: Vitalität, G: Geschlecht, cf: unsichere Bestimmung, §: Schutz nach BNatSchG, HH: Rote Liste Hamburg, Nds: Rote Liste Niedersachsen, SH: Rote Liste Schleswig-Holstein, D: Rote Liste Deutschland