

Erhebungsbogen

B

Projekt	Biotopkartierung Hamburg	Interne Nr.	50778
		DK5 DK5-GK	7250 7252
Handlungsbedarf	Nein	DK5 - Name	Duvenstedt
Bearbeitung	SCÖ	Biotop-Nr. alt	305 79
Räumliche Abbildung	Linie	Kartierung	13.10.2003
Anzahl Abschnitte	2	Fläche / Länge [m²/m]	390,115
		Breite (lineare Abb.) [m]	3

Gesetzlicher Schutz **_ kein gesetzl. Schutz kein gesetzlich geschütztes Biotop** **Schutz nur teilweise** **Nein**

Gesamtbewertung	6	Wertvoll
– Alter	6	Biotop mittleren Alters, 50 bis 100 Jahre
– Belastungsgrad	6	Flächenhaft geringe oder örtlich stärkere oder Vorbelastung mit deutlichem Einfluß
– Ökolog. Funktion	6	Hohe Bedeutung in einem Biotopkomplex, für den lokalen Biotopverbund oder als Puffer
– Seltenheit	5	Seltener Biotoptyp, floristisch stark verarmt, ohne seltener Pflges. od. verbr. artenreicher Biotoptyp

Bestandsbeschreibung

Zwischen Weiden verlaufender, weit abgeäunter Oberlauf des Wittmoorgrabens und in diesen einmündender, ebenfalls abgeäunter Entwässerungsgraben mit meist dichtem Bestand des Flutenden Schwadens, eingestreut Sumpf-Vergissmeinnicht, Wasserschwadens und im westlichen nicht geräumten Abschnitt des Wittmoorgrabens auch Igelkolben. Dazu stellenweise begleitende Hochstaudenflur aus Gilbweiderich, seltener Mädesüß (insb. Abschnitt 2). Im südlichen und westlichen Abschnitt mit dicht stehenden, uferbegleitenden Gehölzen aus Schwarz-Erlen, diese meist mehrstämmig und etwa 8 m hoch, im Süden einige Kopfweiden.

Vorkommen an Biotoptypen

1	TF	Typ	HF	F.Anteil
2	BTYP	Biotoptyp		- gesetzl. Grundl.
3	Zusatz	Zusatz zum Biotoptypen		
4	LRT	Lebensraumtyp		
1	1		Ja	80 %
2	FGR	Nährstoffreicher Graben mit Stillgewässercharakter (2000)		
1	2			20 %
2	HUE	Erlen-Ufergehölzsaum (2000)		

Räumliche Lage

Lagebeschreibung	Am Wittmoorgraben		
Nachbarnutzung/en	Grünland		
Rechtswert (X)	572076	Hochwert (Y)	5951603
Bezirk	Wandsbek	Naturraum	Obere Alsterniederung (702.01)
Stadtteil (OT-Nr.)	Duvenstedt (522)	Gemarkung	Duvenstedt (534)
Digitaler Grünplan	<input type="checkbox"/> Hafengesamtgebiet	<input type="checkbox"/> Ramsargebiet	<input type="checkbox"/> EG-Vogelschutzgeb.
Ausgleichsflächen	<input type="checkbox"/> Biosphärenreservat	<input type="checkbox"/> Nationalpark	<input type="checkbox"/>
NSG / ND / LSG	NSG Wittmoor [HH-504 / Anteil: 100%]		
FFH-GEBIET			
Wasserschutzgebiet			

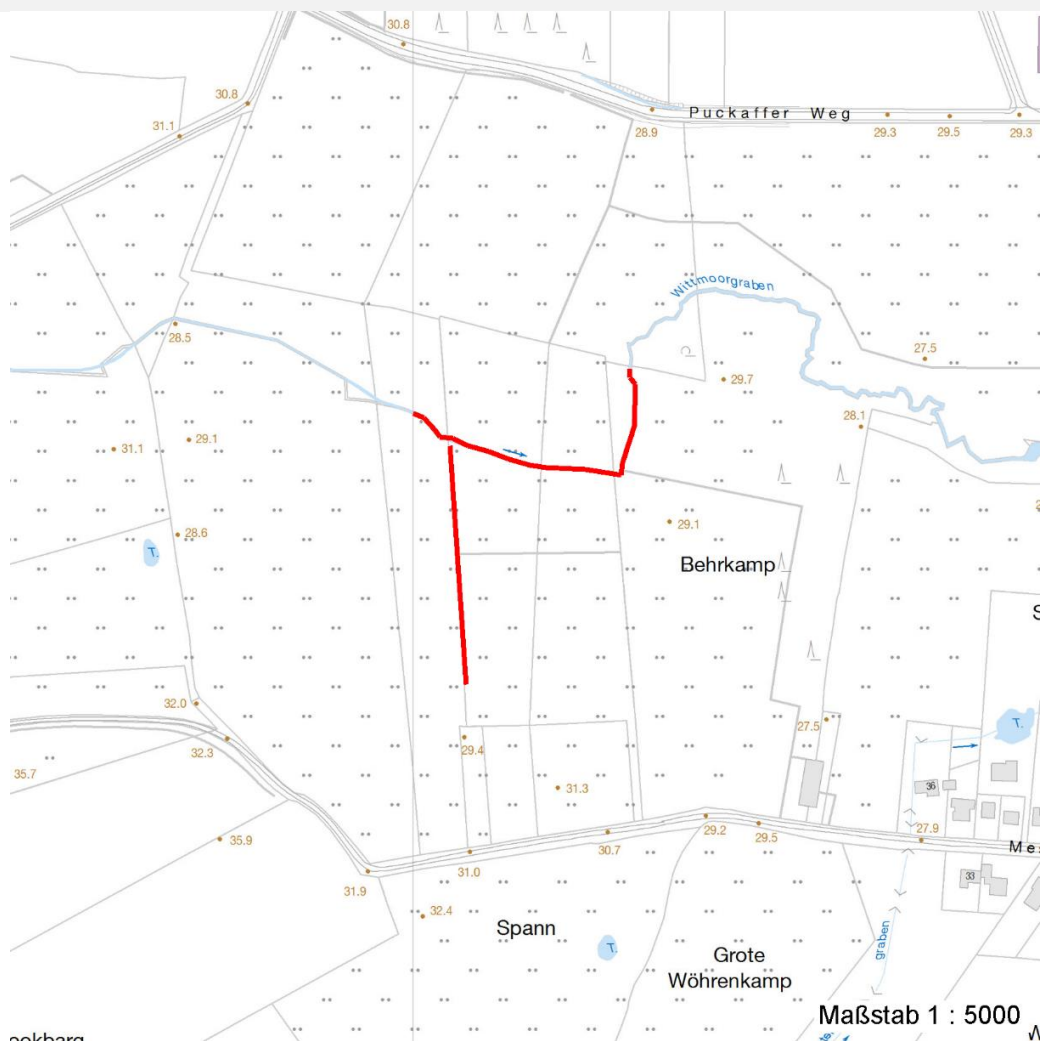
Erhebungsbogen

B

Projekt	Biotopkartierung Hamburg	Interne Nr.	50778
		DK5 DK5-GK	7250 7252
		DK5 - Name	Duvenstedt
Handlungsbedarf	Nein	Biotop-Nr. alt	305 79
Bearbeitung	SCÖ	Kartierung	13.10.2003
Räumliche Abbildung	Linie	Fläche / Länge [m²/m]	390,115
Anzahl Abschnitte	2	Breite (lineare Abb.) [m]	3

Räumliche Lage

Karte



Weitere Erhebungsbögen

Interne Nr.	Interne Nr. Zuordnung	DK5	Biotop-Nr.	Kartierung	Zuordnung	DK5 (GK)	Biotop-Nr. (alt)
50778	50779	7250	305	02.10.2011	K	7252	79
50778	50779	7250	305	02.10.2011	N	7252	79
50778	50723	7250	279	15.08.1995	<	7252	8

Zuordnung: N = nachfolgende Kartierung, K = weitere Kartierungen (zeitlich vorher oder nachher)

Foto

Interne Nr.	Index	Dateiname	Aufnahmerichtung
7764	0	7250_305_131003_1.JPG	

Weitere Angaben

Merkmal	Wert
---------	------

Auswertung

15.04.2020

Erhebungsbogen

B

Projekt	Biotopkartierung Hamburg	Interne Nr.	50778
		DK5 DK5-GK	7250 7252
Handlungsbedarf	Nein	DK5 - Name	Duvenstedt
Bearbeitung	SCÖ	Biotop-Nr. alt	305 79
Räumliche Abbildung	Linie	Kartierung	13.10.2003
Anzahl Abschnitte	2	Fläche / Länge [m²/m]	390,115
		Breite (lineare Abb.) [m]	3

Weitere Angaben

Merkmal	Wert
Gefährdung / Einflüsse	gelegentliche Räumung des Grabens
Wertgesichtspunkte	Bedeutung für den Biotopverbund teilweise naturnah ausgeprägt
Ziele der Entwicklung	Erhaltung
Maßnahmen	nur extensive Gewässerunterhaltung

Foto

Fotodatei	7250_305_131003_1.JPG	Fotodatei	
Bildbeschreibung		Bildbeschreibung	
Aufnahmerichtung		Aufnahmerichtung	



Teilflächenbeschreibung

Teilflächentyp		Teilflächen-Nr.	1
Biotoptyp	Nährstoffreicher Graben mit Stillgewässercharakter (2000)	Biotoptyp	FGR
- Zusatz		- gesetzl. Grundl.	
FFH-LRT		FFH-LRT	
Beschreibung		Entw.potential LRT	
Standort: Graben		Hauptfläche	Ja
		Flächenanteil	80 %
		FFH-Unters.Fläche	Nein
		Saatgutfläche	Nein

Erhebungsbogen

B

Projekt	Biotopkartierung Hamburg		Interne Nr.	50778
			DK5 DK5-GK	7250 7252
Handlungsbedarf	Nein		DK5 - Name	Duvenstedt
Bearbeitung	SCÖ	Kopie	Nein	Biotop-Nr. alt
Räumliche Abbildung	Linie			305 79
Anzahl Abschnitte	2			Kartierung
				13.10.2003
				Fläche / Länge [m²/m]
				390,115
				Breite (lineare Abb.) [m]
				3

Weitere Angaben

Merkmal	Wert
Boden	
Feuchte	8 - naß
Stickstoffgehalt	6 - mäßig stickstoffarm bis stickstoffreich
Gewässer	
Böschungshöhe	1.00 m
Gewässertiefe	0.30 m
Breite	2.00 m
Wasserführung	w - wechselnde Wasserstände
Strömung	r - ruhig fließend
Trübung	w - schwache Trübung
Standort, Relief	
Relief	teils flache Böschungen, teils Regelprofil
Böschungsneigung	flach - 1:2 bis 1:3
Belichtung	6 - halbsonnig bis halbschattig
Veg. - Deckg./Ant.	
Gesamt	100 %
1. Baumschicht	10 %
Strauchschicht	5 %
1. Krautschicht	100 %
Veg. - Höhe	
Gesamt, durchschn.	1.00 m

Zeigerwerte der Pflanzenartenliste (Auswertung)

Standort	Belichtung	halbsonnig	6,9
Boden	Feuchte	naß	7,8
	Stickstoff (N)	mäßig stickstoffarm bis stickstoffreich	6,4
	Reaktion	schwach sauer	5,6
Vegetation	Mahdverträglichkeit	mäßig schnittverträglich (erster Schnitt nicht vor 1. Juli)	5,2
Zeigerwerte	Futterwert	geringwertiges Futter	2,9
	Wechselfeuchteanzeiger		10
	Giftpflanzen		1
	Überschw.anzeiger		6

Pflanzenartenliste

Gruppe / Pflanzenart	MS	M	W	Vs	St	PA	Ph	Sz	VS	V	G	cf	§	Rote Liste			
														HH	ND	SH	D
Tracheobionta (Gefäßpflanzen)																	
Agrostis stolonifera agg. (Artengruppe Ausläufer-Straußgras)	7	z		K1													
Alnus glutinosa (Schwarz-Erle)	7	w		B1													
Alnus glutinosa (Schwarz-Erle)	7	w		S													
Alopecurus pratensis (Wiesen-Fuchsschwanz)	7	z		K1													
Anthoxanthum odoratum (Gewöhnliches Ruchgras)	7	z		K1													
Deschampsia cespitosa (Rasen-Schmiele)	7	w		K1													
Epilobium spec. (Weidenröschen)	7	z		K1													

Erhebungsbogen

B

Projekt	Biotopkartierung Hamburg	Interne Nr.	50778
		DK5 DK5-GK	7250 7252
Handlungsbedarf	Nein	DK5 - Name	Duvenstedt
Bearbeitung	SCÖ	Biotop-Nr. alt	305 79
Räumliche Abbildung	Linie	Kartierung	13.10.2003
Anzahl Abschnitte	2	Fläche / Länge [m²/m]	390,115
		Breite (lineare Abb.) [m]	3

Pflanzenartenliste

Gruppe / Pflanzenart	MS	M	W	Vs	St	PA	Ph	Sz	VS	V	G	cf	§	Rote Liste			
														HH	ND	SH	D
Filipendula ulmaria (Mädesüß)	7	w		K1													
Galium palustre (Sumpf-Labkraut)	7	w		K1													
Glyceria fluitans (Flutender Schwaden)	7	h		K1													
Glyceria maxima (Wasser-Schwaden)	7	w		K1													
Holcus mollis (Weiches Honiggras)	7	w		K1													
Juncus articulatus (Glieder-Binse)	7	w		K1													
Juncus effusus (Flatter-Binse)	7	z		K1													
Lotus pedunculatus (Sumpf-Hornklee)	7	w		K1													V
Lychnis flos-cuculi (Kuckucks-Lichtnelke)	7	w		K1													3
Lycopus europaeus (Gewöhnlicher Wolfstrapp)	7	w		K1													
Lysimachia nummularia (Pfennigkraut)	7	w		K1													
Lysimachia vulgaris (Gewöhnlicher Gilbweiderich)	7	w		K1													
Myosotis scorpioides agg. (Artengruppe Sumpf-vergissmeinnicht)	7	z		K1													V
Persicaria hydropiper (Wasserpfeffer)	7	z		K1													
Potentilla anserina (Gänse-Fingerkraut)	7	z		K1													
Ranunculus repens (Kriechender Hahnenfuß)	7	z		K1													
Salix pentandra (Lorbeer-Weide)	7	w		S													3
Sambucus nigra (Schwarzer Holunder)	7	w		S													
Scutellaria galericulata (Sumpf-Helmkraut)	7	w		K1													
Solanum dulcamara (Bittersüßer Nachtschatten)	7	w		K1													
Sparganium erectum (Ästiger Igelkolben)	7	w		K1													
Urtica dioica (Große Brennessel)	7	z		K1													
Veronica beccabunga (Bachbungen-Ehrenpreis)	7	z		K1													
Anzahl Rote Liste Arten														1	3		
Anzahl Arten														29			

MS: Mengensystem; M: Mengenangabe, W: Bewertung der Art (FFH-Monitoring), Vs: Vegetationsschicht, St: Status, PA: Autor Phänologie; Ph: Phänologie, Sz: Soziabilität, VS: Vitalitätssystem; V: Vitalität, G: Geschlecht, cf: unsichere Bestimmung, §: Schutz nach BNatSchG, HH: Rote Liste Hamburg, Nds: Rote Liste Niedersachsen, SH: Rote Liste Schleswig-Holstein, D: Rote Liste Deutschland

Teilflächenbeschreibung

Teilflächentyp		Teilflächen-Nr.	2
Biotoptyp	Erlen-Ufergehölzsaum (2000)	Biotoptyp	HUE
- Zusatz		- gesetzl. Grundl.	
FFH-LRT		FFH-LRT	
Beschreibung		Entw.potential LRT	
		Hauptfläche	
		Flächenanteil	20 %
		FFH-Unters.Fläche	Nein
		Saatgutfläche	Nein

Erhebungsbogen

B

Projekt	Biotopkartierung Hamburg			Interne Nr.	50778	
				DK5 DK5-GK	7250	7252
				DK5 - Name	Duvenstedt	
Handlungsbedarf	Nein			Biotop-Nr. alt	305	79
Bearbeitung	SCÖ	Kopie	Nein	Kartierung	13.10.2003	
Räumliche Abbildung	Linie			Fläche / Länge [m²/m]	390,115	
Anzahl Abschnitte	2			Breite (lineare Abb.) [m]	3	