

Erhebungsbogen

B

Projekt	Biotopkartierung Hamburg	Interne Nr.	50798
		DK5 DK5-GK	7250 7252
Handlungsbedarf	Nein	DK5 - Name	Duvenstedt
Bearbeitung	ENS	Biotop-Nr. alt	304 77
Räumliche Abbildung	Linie	Kartierung	02.10.2011
Anzahl Abschnitte	2	Fläche / Länge [m²/m]	217,927
		Breite (lineare Abb.) [m]	3

Gesetzlicher Schutz **_ kein gesetzl. Schutz kein gesetzlich geschütztes Biotop** **Schutz nur teilweise** **Nein**

Gesamtbewertung	5	Noch wertvoll, gut entwicklungsfähig
– Alter	7	Biotop hohen Alters, 100 bis 200 Jahre
– Belastungsgrad	5	Flächenhaft mittlere oder örtlich starke Belastung
– Ökolog. Funktion	5	Bedeutung in einem Biotopkomplex, für den lokalen Biotopverbund oder als Puffer
– Seltenheit	5	Seltener Biotoptyp, floristisch stark verarmt, ohne seltener Pflges. od. verbr. artenreicher Biotoptyp

Bestandsbeschreibung

Allee aus hohen, alten Linden am Feldweg beim Beessberg (Zufahrt zu Beim Ziegelhof 2/2a). Bäume mit denen der gegenüberliegenden Seite Kronenschluss bildend, Bodenvegetation sehr locker aus Giersch, Garten-Goldnessel und Knaulgras. Vereinzelt Strauchunterwuchs aus Holunder.

Vorkommen an Biotoptypen

1	TF	Typ	HF	F.Anteil
2	BTYP	Biotoptyp		- gesetzl. Grundl.
3	Zusatz	Zusatz zum Biotoptypen		
4	LRT	Lebensraumtyp		
1	1		Ja	100 %
2	HEA	Baumreihe, Allee (2000)		
3	3	starkes Baumholz, Brusthöhendurchmesser 50 - < 70 cm (3)		

Räumliche Lage

Lagebeschreibung	Südlich Beim Ziegelhof		
Nachbarnutzung/en	Grünland		
Rechtswert (X)	573699	Hochwert (Y)	5950681
Bezirk	Wandsbek	Naturraum	Alstertal (696.02)
Stadtteil (OT-Nr.)	Duvenstedt (522)	Gemarkung	Duvenstedt (534)
Digitaler Grünplan	<input type="checkbox"/> Hafengesamtgebiet	<input type="checkbox"/> Ramsargebiet	<input type="checkbox"/> EG-Vogelschutzgeb.
Ausgleichsflächen	<input type="checkbox"/> Biosphärenreservat	<input type="checkbox"/> Nationalpark	<input type="checkbox"/>
NSG / ND / LSG	LSG Duvenstedt, Bergstedt, Lemsahl-Mellingstedt, Volksdorf und Rahlstedt [HH-2009 / Anteil: 100%]		
FFH-GEBIET			
Wasserschutzgebiet			

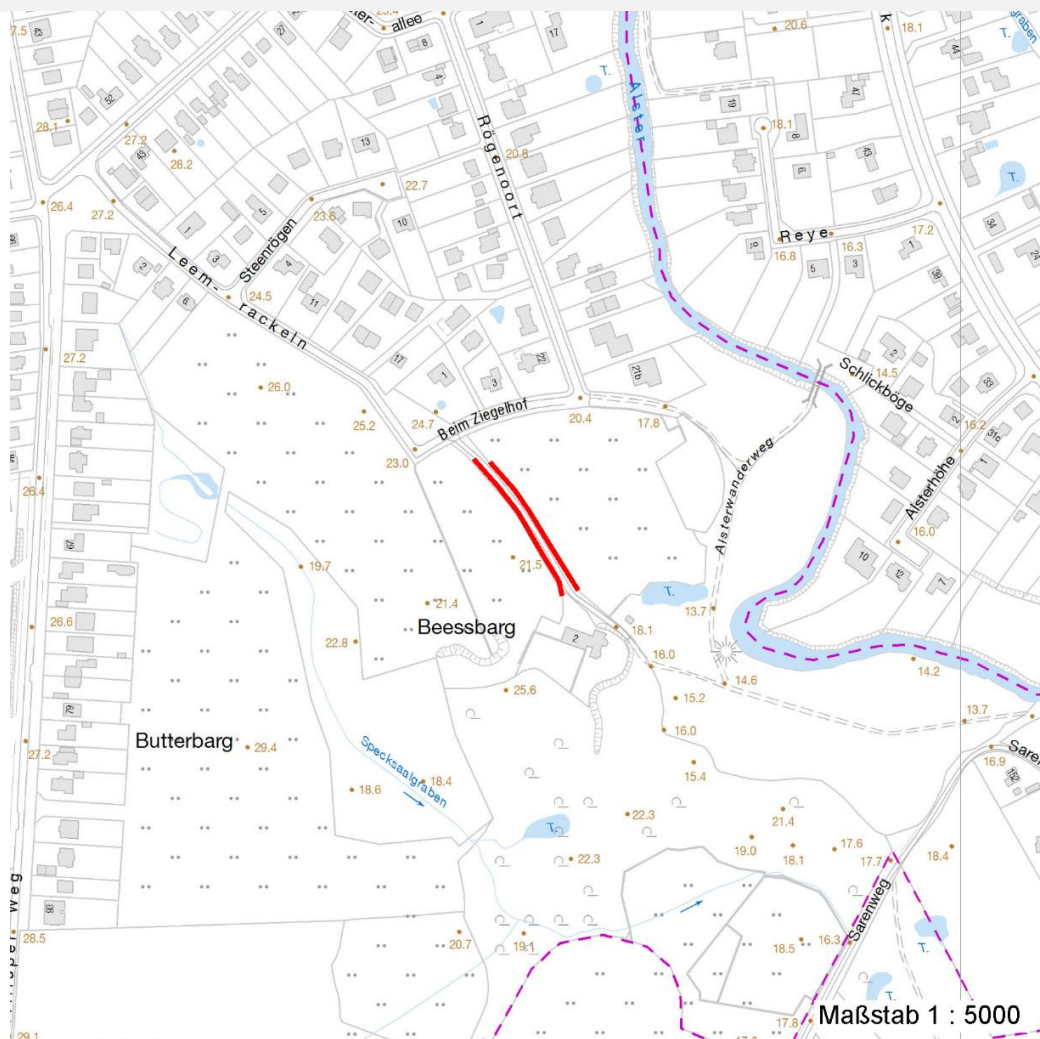
Erhebungsbogen

B

Projekt	Biotopkartierung Hamburg		Interne Nr.	50798	
			DK5 DK5-GK	7250 7252	
			DK5 - Name	Duvenstedt	
Handlungsbedarf	Nein		Biotop-Nr. alt	304 77	
Bearbeitung	ENS	Kopie	Nein	Kartierung	02.10.2011
Räumliche Abbildung	Linie			Fläche / Länge [m²/m]	217,927
Anzahl Abschnitte	2			Breite (lineare Abb.) [m]	3

Räumliche Lage

Karte



Weitere Erhebungsbögen

Interne Nr.	Interne Nr. Zuordnung	DK5	Biotop-Nr.	Kartierung	Zuordnung	DK5 (GK)	Biotop-Nr. (alt)
50798	50797	7250	304	12.10.2003	K	7252	77
50798	50797	7250	304	12.10.2003	=	7252	77

Zuordnung: N = nachfolgende Kartierung, K = weitere Kartierungen (zeitlich vorher oder nachher)

Foto

Interne Nr.	Index	Dateiname	Aufnahmerichtung
12749	0	7250_304_021011_1.JPG	SO

Weitere Angaben

Merkmal	Wert
Auswertung	
Gefährdung / Einflüsse	nicht erkennbar

Erhebungsbogen

B

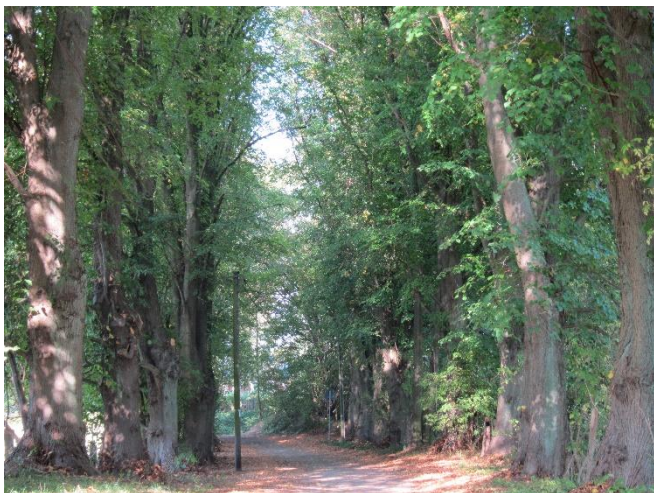
Projekt	Biotopkartierung Hamburg	Interne Nr.	50798
		DK5 DK5-GK	7250 7252
Handlungsbedarf	Nein	DK5 - Name	Duvenstedt
Bearbeitung	ENS	Biotop-Nr. alt	304 77
Räumliche Abbildung	Linie	Kartierung	02.10.2011
Anzahl Abschnitte	2	Fläche / Länge [m²/m]	217,927
		Breite (lineare Abb.) [m]	3

Weitere Angaben

Merkmal	Wert
Wertgesichtspunkte	Bedeutung für das Landschaftsbild alte Allee
Ziele der Entwicklung Maßnahmen	Erhaltung keine Angaben - 0

Foto

Fotodatei	7250_304_021011_1.JPG	Fotodatei
Bildbeschreibung	Abschnitt 77.1 und 77.2	Bildbeschreibung
Aufnahmerichtung	SO	Aufnahmerichtung



Teilflächenbeschreibung

Teilflächentyp		Teilflächen-Nr.	1
Biotoptyp	Baumreihe, Allee (2000)	Biotoptyp	HEA
- Zusatz	starkes Baumholz, Brusthöhendurchmesser 50 - < 70 cm (3)	- gesetzl. Grundl.	
FFH-LRT		FFH-LRT	
Beschreibung	Standort: Baumreihe	Entw.potential LRT	
		Hauptfläche	Ja
		Flächenanteil	100 %
		FFH-Unters.Fläche	Nein
		Saatgutfläche	Nein

Erhebungsbogen

B

Projekt	Biotopkartierung Hamburg	Interne Nr.	50798
		DK5 DK5-GK	7250 7252
Handlungsbedarf	Nein	DK5 - Name	Duvenstedt
Bearbeitung	ENS	Biotop-Nr. alt	304 77
Räumliche Abbildung	Linie	Kartierung	02.10.2011
Anzahl Abschnitte	2	Fläche / Länge [m²/m]	217,927
		Breite (lineare Abb.) [m]	3

Weitere Angaben

Merkmal	Wert
Boden	
Feuchte	5 - frisch und mäßig frisch
Stickstoffgehalt	6 - mäßig stickstoffarm bis stickstoffreich
Standort, Relief	
Relief	eben
Belichtung	5 - halbschattig
Veg. - Deckg./Ant.	
Gesamt	100 %
1. Baumschicht	100 %
Strauchschicht	3 %
1. Krautschicht	50 %
Veg. - Höhe	
Gesamt, durchschn.	15.00 m

Zeigerwerte der Pflanzenartenliste (Auswertung)

Standort	Belichtung	halbschattig	5,4
Boden	Feuchte	mäßig feucht und wechselfeucht	5,6
	Stickstoff (N)	stickstoffreich	7,4
	Reaktion	neutral	7,1
Vegetation	Mahdverträglichkeit	mäßig schnittverträglich (erster Schnitt nicht vor 1. Juli)	5,3
Zeigerwerte	Futterwert	sehr geringwertiges Futter	2,5
	Wechselfeuchteanzeiger		0
	Giftpflanzen		0
	Überschw.anzeiger		0

Pflanzenartenliste

Gruppe / Pflanzenart	MS	M	W	Vs	St	PA	Ph	Sz	VS	V	G	cf	Rote Liste						
													§	HH	ND	SH	D		
Tracheobionta (Gefäßpflanzen)																			
Aegopodium podagraria (Giersch)	7	z		K1															
Anthriscus sylvestris (Wiesen-Kerbel)	7	w		K1															
Crataegus monogyna (Eingrifflicher Weißdorn)	7	w		S															
Dactylis glomerata agg. (Artengruppe Wiesen-Knäuelgras)	7	w		K1															
Galeobdolon argentatum (Garten Goldnessel)	7	z		K1															
Geum urbanum (Echte Nelkenwurz)	7	w		K1															
Glechoma hederacea (Gundermann)	7	z		K1															
Sambucus nigra (Schwarzer Holunder)	7	z		S															
Tilia x vulgaris (Holländische Linde)	7	d		B1															D
Urtica dioica (Große Brennessel)	7	w		K1															
														Anzahl Rote Liste Arten					1
														Anzahl Arten					10

MS: Mengensystem; M: Mengenangabe, W: Bewertung der Art (FFH-Monitoring), Vs: Vegetationsschicht, St: Status, PA: Autor Phänologie; Ph: Phänologie, Sz: Soziabilität, VS: Vitalitätssystem; V: Vitalität, G: Geschlecht, cf: unsichere Bestimmung, §: Schutz nach BNatSchG, HH: Rote Liste Hamburg, ND: Rote Liste Niedersachsen, SH: Rote Liste Schleswig-Holstein, D: Rote Liste Deutschland

Erhebungsbogen

B

Projekt	Biotopkartierung Hamburg			Interne Nr.	50798	
				DK5 DK5-GK	7250	7252
				DK5 - Name	Duvenstedt	
Handlungsbedarf	Nein			Biotop-Nr. alt	304	77
Bearbeitung	ENS	Kopie	Nein	Kartierung	02.10.2011	
Räumliche Abbildung	Linie			Fläche / Länge [m²/m]	217,927	
Anzahl Abschnitte	2			Breite (lineare Abb.) [m]	3	