

Erhebungsbogen

B

Projekt	Biotopkartierung Hamburg	Interne Nr.	50750
		DK5 DK5-GK	7250 7252
Handlungsbedarf	Nein	DK5 - Name	Duvenstedt
Bearbeitung	ENS	Biotop-Nr. alt	303 76
Räumliche Abbildung	Linie	Kartierung	02.10.2011
Anzahl Abschnitte	10	Fläche / Länge [m²/m]	1095,941
		Breite (lineare Abb.) [m]	3

Gesetzlicher Schutz	§ 14 (2) 2.2 Knicks	Schutz nur teilweise	Nein
----------------------------	---------------------	-----------------------------	------

Gesamtbewertung	6 Wertvoll
– Alter	6 Biotop mittleren Alters, 50 bis 100 Jahre
– Belastungsgrad	5 Flächenhaft mittlere oder örtlich starke Belastung
– Ökolog. Funktion	6 Hohe Bedeutung in einem Biotopkomplex, für den lokalen Biotopverbund oder als Puffer
– Seltenheit	6 Seltener Biotoptyp, ohne seltene oder bedrohte Pflges., ungesättigtes Artenspektrum, reliktsche RL-Arten

Bestandsbeschreibung

Heterogene Strauch-Baum-Knicks im Übergang zu durchgewachsenen Knicks in oder am Rand der Feldmark bzw. als Saum von Wiesen- und Weiden in der Siedlung ausgebildet. 2 m hohe und 3 m breite Wälle, stellenweise auch degradiert sind. Überwiegend lockere Baumschicht aus mittelhohen Überhältern der Stiel-Eiche, vereinzelt sehr alt mit Stammdurchmessern > 100 cm. Die Baumschicht ist von einzelnen Ahornen, Erlen und Hainbuchen durchsetzt. Lockere Strauchschicht aus niedrigen bis mittelhohen Sträuchern der Hasel, des Weißdorns und des Bergahorns bei gebietsweise wechselnden Dominanzen und streckenweise sehr dichter Struktur. Krautschicht überwiegend locker, mittelhoch, nur streckenweise einen dichten, hohen Saum bildend.

Als Strauch-Baum-Knicks mit Kontakt zur Feldmark geschützt nach § 30 BNatSchG in Verbindung mit § 14 HmbBNatSchAG

76.01-76.11

Abschnitt 76.05 wurde herausgenommen und als Biotop 106 ausgewiesen

Vorkommen an Biotoptypen

1	TF	Typ	HF	F.Anteil
2	BTYP	Biotoptyp	- gesetzl. Grundl.	
3	Zusatz	Zusatz zum Biotoptypen		
4	LRT	Lebensraumtyp		
1	1		Ja	100 %
2	HWM	Strauch-Baum-Knick (2000)		
3	3	starkes Baumholz, Brusthöhdurchmesser 50 - < 70 cm (3)		

Räumliche Lage

Lagebeschreibung	Parallel zu den Straßen Triluper Weg, Leemrackeln, Specksaalredder, Beim Ziegelhof usw.		
Nachbarnutzung/en	Bebauung, Straße/Weg		
Rechtswert (X)	573589	Hochwert (Y)	5950652
Bezirk	Wandsbek	Naturraum	Alstertal (696.02)
Stadtteil (OT-Nr.)	Duvenstedt (522)	Gemarkung	Duvenstedt (534)
Digitaler Grünplan	<input type="checkbox"/> Hafengesamtgebiet	<input type="checkbox"/> Ramsargebiet	<input type="checkbox"/> EG-Vogelschutzgeb.
Ausgleichsflächen	<input type="checkbox"/> Biosphärenreservat	<input type="checkbox"/> Nationalpark	<input type="checkbox"/>
NSG / ND / LSG	LSG Duvenstedt, Bergstedt, Lemsahl-Mellingstedt, Volksdorf und Rahlstedt [HH-2009 / Anteil: 52%], NSG Rodenbeker Quellental [HH-503 / Anteil: 36%]		
FFH-GEBIET			
Wasserschutzgebiet			

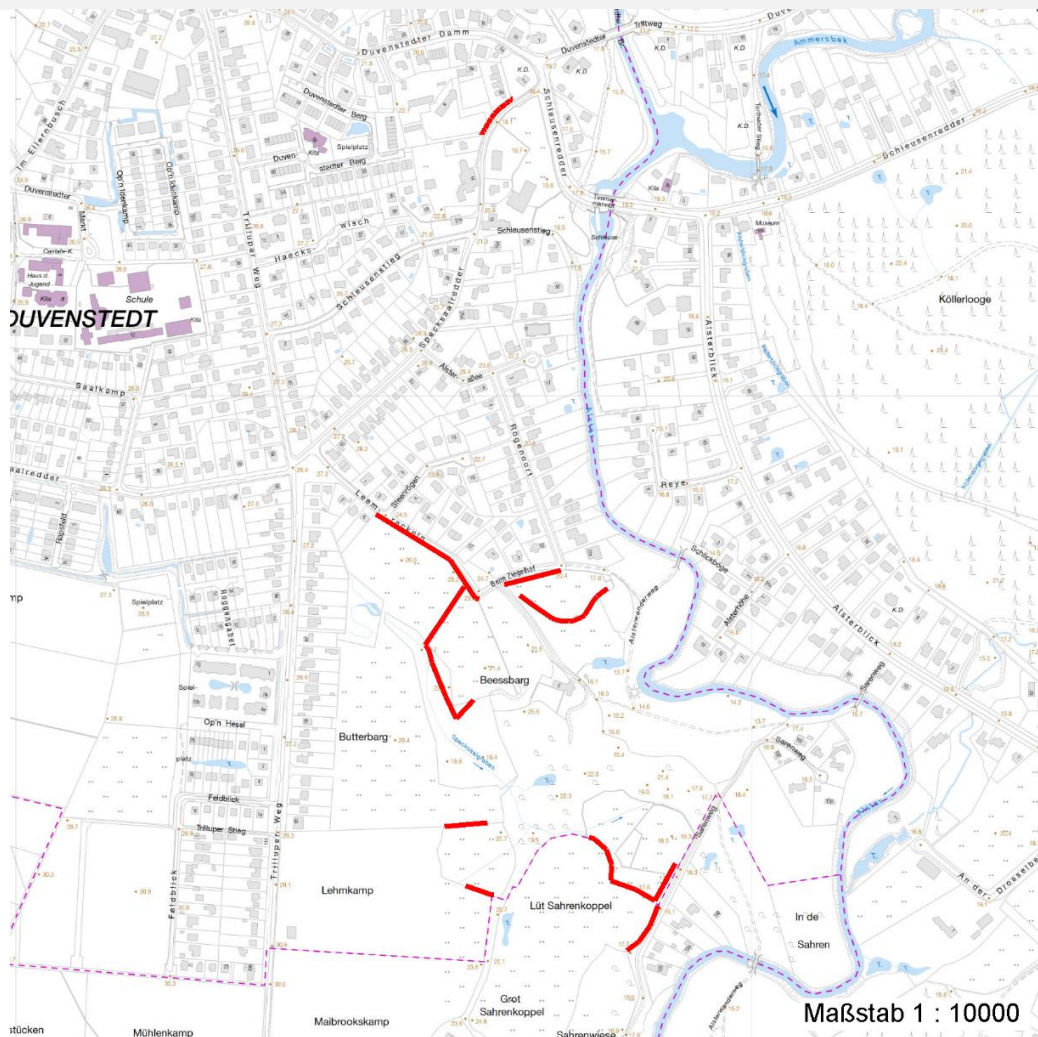
Erhebungsbogen

B

Projekt	Biotopkartierung Hamburg	Interne Nr.	50750
		DK5 DK5-GK	7250 7252
		DK5 - Name	Duvenstedt
Handlungsbedarf	Nein	Biotop-Nr. alt	303 76
Bearbeitung	ENS	Kartierung	02.10.2011
Räumliche Abbildung	Linie	Fläche / Länge [m²/m]	1095,941
Anzahl Abschnitte	10	Breite (lineare Abb.) [m]	3

Räumliche Lage

Karte



Weitere Erhebungsbögen

Interne Nr.	Interne Nr. Zuordnung	DK5	Biotop-Nr.	Kartierung	Zuordnung	DK5 (GK)	Biotop-Nr. (alt)
50750	50744	7250	303	12.10.2003	K	7252	76
50750	50744	7250	303	12.10.2003	<	7252	76

Zuordnung: N = nachfolgende Kartierung, K = weitere Kartierungen (zeitlich vorher oder nachher)

Foto

Interne Nr.	Index	Dateiname	Aufnahmerichtung
12726	0	7250_303_021011_1.JPG	W
12727	0	7250_303_021011_2.JPG	W
12728	0	7250_303_021011_3.JPG	SW
12729	0	7250_303_021011_4.JPG	NW
12730	0	7250_303_021011_5.JPG	NW

Erhebungsbogen

B

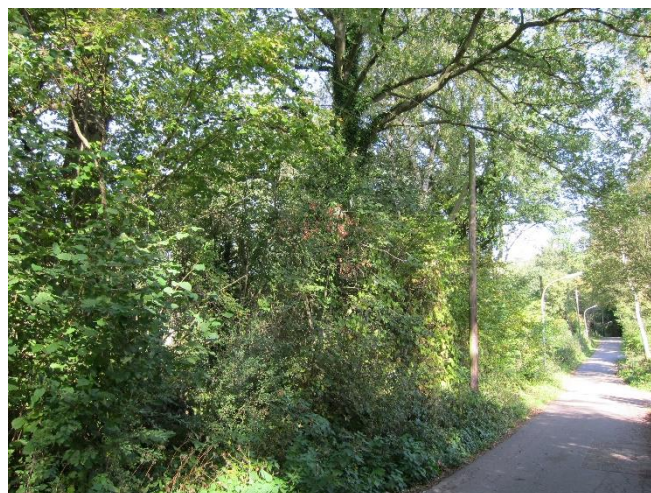
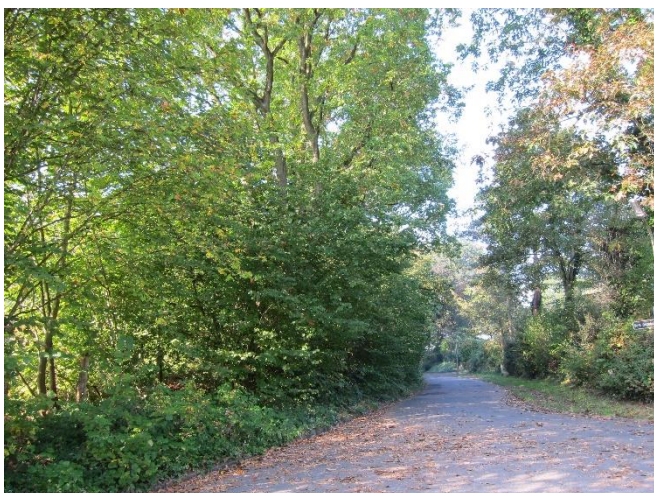
Projekt	Biotopkartierung Hamburg	Interne Nr.	50750
		DK5 DK5-GK	7250 7252
Handlungsbedarf	Nein	DK5 - Name	Duvenstedt
Bearbeitung	ENS	Biotop-Nr. alt	303 76
Räumliche Abbildung	Linie	Kartierung	02.10.2011
Anzahl Abschnitte	10	Fläche / Länge [m²/m]	1095,941
		Breite (lineare Abb.) [m]	3

Weitere Angaben

Merkmal	Wert
Auswertung	
Gefährdung / Einflüsse	stellenweise Gartenmüll
Wertgesichtspunkte	Bedeutung für den Biotopverbund Bestandteil der historischen Kulturlandschaft
Bedeutung für Tiergruppe	Vögel
Ziele der Entwicklung	Erhaltung
Maßnahmen	Knickpflege

Foto

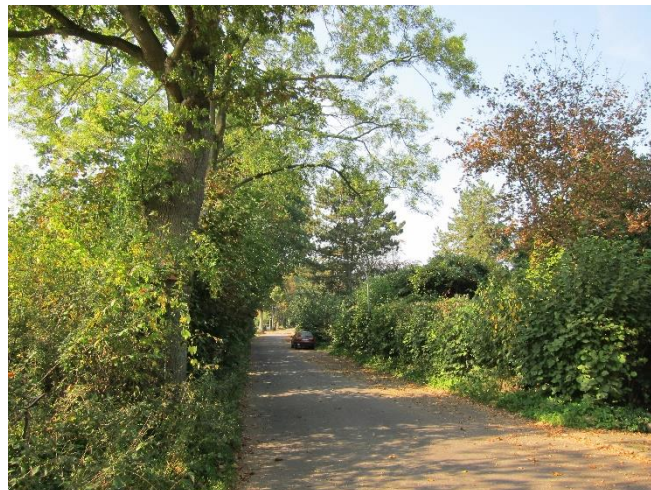
Fotodatei	7250_303_021011_1.JPG	Fotodatei	7250_303_021011_2.JPG
Bildbeschreibung	Abschnitt 76.1	Bildbeschreibung	Abschnitt 76.10
Aufnahmerichtung	W	Aufnahmerichtung	W



Projekt	Biotopkartierung Hamburg	Interne Nr.	50750
		DK5 DK5-GK	7250 7252
Handlungsbedarf	Nein	DK5 - Name	Duvenstedt
Bearbeitung	ENS	Biotop-Nr. alt	303 76
Räumliche Abbildung	Linie	Kartierung	02.10.2011
Anzahl Abschnitte	10	Fläche / Länge [m²/m]	1095,941
		Breite (lineare Abb.) [m]	3

Foto

Fotodatei	7250_303_021011_3.JPG	Fotodatei	7250_303_021011_4.JPG
Bildbeschreibung	Abschnitt 76.2	Bildbeschreibung	Abschnitt 76.3
Aufnahmerichtung	SW	Aufnahmerichtung	NW



Teilflächenbeschreibung

Teilflächentyp		Teilflächen-Nr.	1
Biotoptyp	Strauch-Baum-Knick (2000)	Biotoptyp	HWM
- Zusatz	starkes Baumholz, Brusthöhendurchmesser 50 - < 70 cm (3)	- gesetzl. Grundl.	
FFH-LRT		FFH-LRT	
Beschreibung	Standort: Knick	Entw.potential LRT	
		Hauptfläche	Ja
		Flächenanteil	100 %
		FFH-Unters.Fläche	Nein
		Saatgutfläche	Nein

Erhebungsbogen

B

Projekt	Biotopkartierung Hamburg	Interne Nr.	50750
		DK5 DK5-GK	7250 7252
Handlungsbedarf	Nein	DK5 - Name	Duvenstedt
Bearbeitung	ENS	Biotop-Nr. alt	303 76
Räumliche Abbildung	Linie	Kartierung	02.10.2011
Anzahl Abschnitte	10	Fläche / Länge [m²/m]	1095,941
		Breite (lineare Abb.) [m]	3

Weitere Angaben

Merkmal	Wert
Boden	
Feuchte	6 - mäßig feucht und wechselfeucht
Reaktion	7 - neutral
Stickstoffgehalt	6 - mäßig stickstoffarm bis stickstoffreich
Standort, Relief	
Relief	Wall 0,3 - 2 m hoch
Belichtung	5 - halbschattig
Veg. - Deckg./Ant.	
Gesamt	100 %
1. Baumschicht	40 %
2. Baumschicht	60 %
Strauchschicht	50 %
1. Krautschicht	50 %
Veg. - Höhe	
Gesamt, durchschn.	15.00 m

Zeigerwerte der Pflanzenartenliste (Auswertung)

Standort	Belichtung	halbschattig	5,3
Boden	Feuchte	mäßig feucht und wechselfeucht	5,7
	Stickstoff (N)	mäßig stickstoffarm bis stickstoffreich	6,2
	Reaktion	neutral	6,6
Vegetation	Mahdverträglichkeit	schnittempfindlich bis mäßig schnittverträglich	3,9
Zeigerwerte	Futterwert	mäßige Futterqualität	3,6
	Wechselfeuchteanzeiger		1
	Giftpflanzen		0
	Überschw.anzeiger		2

Pflanzenartenliste

Gruppe / Pflanzenart	MS	M	W	Vs	St	PA	Ph	Sz	VS	V	G	cf	Rote Liste			
													§	HH	ND	SH
Tracheobionta (Gefäßpflanzen)																
Acer platanoides (Spitz-Ahorn)	7	w		S												
Acer pseudoplatanus (Berg-Ahorn)	7	h		S												
Acer pseudoplatanus (Berg-Ahorn)	7	z		B2												
Aegopodium podagraria (Giersch)	7	z		K1												
Agrostis capillaris (Rotes Straußgras)	7	z		K1												
Alliaria petiolata (Knoblauchsrauke)	7	w		K1	-											
Alnus glutinosa (Schwarz-Erle)	7	w		B2												
Anthriscus sylvestris (Wiesen-Kerbel)	7	w		K1												
Betula pendula (Hänge-Birke)	7	w		B1												
Carpinus betulus (Hainbuche)	7	w		B2												
Carpinus betulus (Hainbuche)	7	w		S												
Corylus avellana (Haselnuss)	7	h		S												
Crataegus monogyna (Eingrifflicher Weißdorn)	7	z		S												
Dactylis glomerata agg. (Artengruppe Wiesen-Knäuelgras)	7	z		K1												

Erhebungsbogen

B

Projekt	Biotopkartierung Hamburg	Interne Nr.	50750
		DK5 DK5-GK	7250 7252
Handlungsbedarf	Nein	DK5 - Name	Duvenstedt
Bearbeitung	ENS	Biotop-Nr. alt	303 76
Räumliche Abbildung	Linie	Kartierung	02.10.2011
Anzahl Abschnitte	10	Fläche / Länge [m²/m]	1095,941
		Breite (lineare Abb.) [m]	3

Pflanzenartenliste

Gruppe / Pflanzenart	MS	M	W	Vs	St	PA	Ph	Sz	VS	V	G	cf	§	Rote Liste			
														HH	ND	SH	D
Dryopteris filix-mas (Gewöhnlicher Wurmfarne)	7	w		K1													
Epilobium spec. (Weidenröschen)	7	w		K1													
Fagus sylvatica (Rotbuche)	7	w		S													
Fraxinus excelsior (Gewöhnliche Esche)	7	w		S													
Galeobdolon argentatum (Garten Goldnessel)	7	h		K1													
Galeopsis tetrahit agg. (Artengruppe Gewöhnlicher Hohlzahn)	7	w		K1													
Geum urbanum (Echte Nelkenwurz)	7	w		K1													
Glechoma hederacea (Gundermann)	7	z		K1													
Holcus lanatus (Wolliges Honiggras)	7	z		K1													
Humulus lupulus (Hopfen)	7	w		K1	-												
Impatiens parviflora (Kleinblütiges Springkraut)	7	w		K1													
Lapsana communis (Rainkohl)	7	w		K1													
Lonicera periclymenum (Wald-Geißblatt)	7	w		S													
Poa trivialis (Gewöhnliches Rispengras)	7	w		K1													
Prunus spinosa (Schlehe)	7	w		S													
Quercus robur (Stiel-Eiche)	7	w		S													
Quercus robur (Stiel-Eiche)	7	z		B1													
Ranunculus repens (Kriechender Hahnenfuß)	7	w		K1	-												
Rubus fruticosus agg. (Artengruppe Echte Brombeere)	7	z		S													
Rubus idaeus (Himbeere)	7	w		S													
Salix caprea (Sal-Weide)	7	w		S	-												
Sambucus nigra (Schwarzer Holunder)	7	w		S													
Sorbus aucuparia (Eberesche)	7	w		S													
Urtica dioica (Große Brennnessel)	7	z		K1													
Anzahl Rote Liste Arten																	
Anzahl Arten														35			

MS: Mengensystem; M: Mengenangabe, W: Bewertung der Art (FFH-Monitoring), Vs: Vegetationsschicht, St: Status, PA: Autor Phänologie; Ph: Phänologie, Sz: Soziabilität, VS: Vitalitätssystem; V: Vitalität, G: Geschlecht, cf: unsichere Bestimmung, §: Schutz nach BNatSchG, HH: Rote Liste Hamburg, Nds: Rote Liste Niedersachsen, SH: Rote Liste Schleswig-Holstein, D: Rote Liste Deutschland