

# Erhebungsbogen

**B**

<b>Projekt</b>	Biotopkartierung Hamburg	<b>Interne Nr.</b>	50818
		<b>DK5   DK5-GK</b>	<b>7250</b> 7252
<b>Handlungsbedarf</b>	Nein	<b>DK5 - Name</b>	Duvenstedt
<b>Bearbeitung</b>	SCÖ	<b>Biotop-Nr.   alt</b>	<b>302</b> 75
<b>Räumliche Abbildung</b>	Linie	<b>Kartierung</b>	09.10.2003
<b>Anzahl Abschnitte</b>	1	<b>Fläche / Länge [m<sup>2</sup>/m]</b>	86,872
		<b>Breite (lineare Abb.) [m]</b>	3

**Gesetzlicher Schutz** § 14 (2) 2.1 Feldhecken **Schutz nur teilweise** **Nein**

<b>Gesamtbewertung</b>	6 Wertvoll
– <b>Alter</b>	6 Biotop mittleren Alters, 50 bis 100 Jahre
– <b>Belastungsgrad</b>	6 Flächenhaft geringe oder örtlich stärkere oder Vorbelastung mit deutlichem Einfluß
– <b>Ökolog. Funktion</b>	6 Hohe Bedeutung in einem Biotopkomplex, für den lokalen Biotopverbund oder als Puffer
– <b>Seltenheit</b>	6 Seltener Biotoptyp, ohne seltene oder bedrohte Pflges., ungesättigtes Artenspektrum, reliktsische RL-Arten

## Bestandsbeschreibung

Von alten Schlehen geprägte mehrreihige Feldhecke an einem natürlichen Geländesprung mit einem Überhälter (Stieleiche). Die Schlehen sind bereits sehr alt und brechen teilweise zusammen. Dazwischen bilden junge Schlehen, Weißdorn, Hasel und Holunder eine sehr dichte Strauchschicht. Der Boden ist daher stark beschattet, so dass die Krautschicht im Inneren der Hecke fehlt. Hier kann sich nur stellenweise Gundermann entwickeln. Ansonsten bilden Brennnessel und Knautgras einen Saum am Rand der Feldhecke.

## Vorkommen an Biotoptypen

1	TF	Typ	HF	F.Anteil
2	BTYP	Biotoptyp	- gesetzl. Grundl.	
3	Zusatz	Zusatz zum Biotoptypen		
4	LRT	Lebensraumtyp		
1	1		Ja	100 %
2	HHM	Strauch-Baumhecke (2000)		

## Räumliche Lage

<b>Lagebeschreibung</b>	Östlich Trilluper Weg		
<b>Nachbarnutzung/en</b>	Grünland, Brache, Teich		
<b>Rechtswert (X)</b>	573574	<b>Hochwert (Y)</b>	5950368
<b>Bezirk</b>	Wandsbek	<b>Naturraum</b>	Alstertal (696.02)
<b>Stadtteil (OT-Nr.)</b>	Duvenstedt (522)	<b>Gemarkung</b>	Duvenstedt (534)
<b>Digitaler Grünplan</b>	<input type="checkbox"/> <b>Hafengesamtgebiet</b>	<input type="checkbox"/> <b>Ramsargebiet</b>	<input type="checkbox"/> <b>EG-Vogelschutzgeb.</b>
<b>Ausgleichsflächen</b>	<input type="checkbox"/> <b>Biosphärenreservat</b>	<input type="checkbox"/> <b>Nationalpark</b>	<input type="checkbox"/>
<b>NSG / ND / LSG</b>	LSG Duvenstedt, Bergstedt, Lemsahl-Mellingstedt, Volksdorf und Rahlstedt [ HH-2009 / Anteil: 51% ], NSG Rodenbeker Quellental [ HH-503 / Anteil: 49% ]		
<b>FFH-GEBIET</b>			
<b>Wasserschutzgebiet</b>			

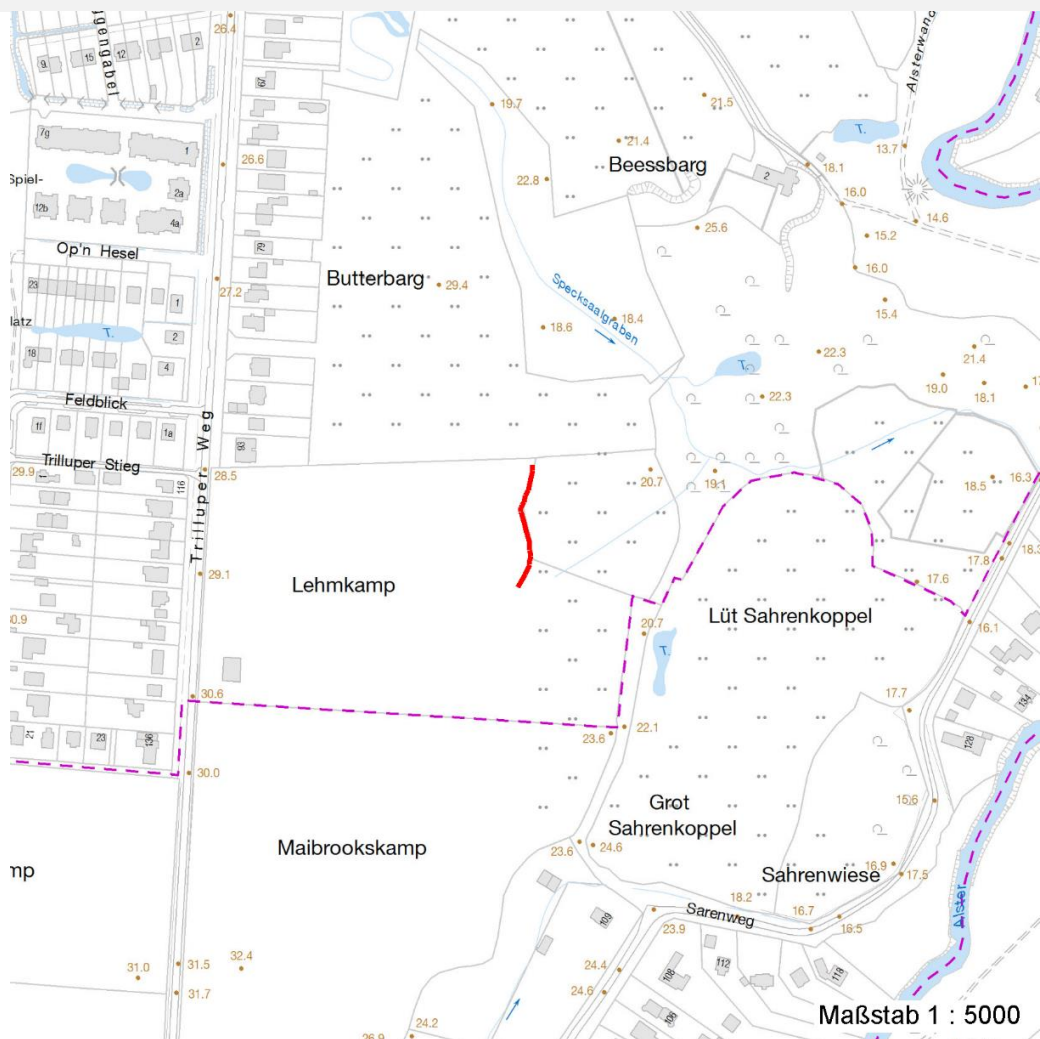
# Erhebungsbogen

**B**

<b>Projekt</b>	Biotopkartierung Hamburg		<b>Interne Nr.</b>	50818
			<b>DK5   DK5-GK</b>	7250 7252
			<b>DK5 - Name</b>	Duvenstedt
<b>Handlungsbedarf</b>	Nein		<b>Biotop-Nr.   alt</b>	302 75
<b>Bearbeitung</b>	SCÖ	<b>Kopie</b>	Nein	<b>Kartierung</b>
<b>Räumliche Abbildung</b>	Linie			09.10.2003
<b>Anzahl Abschnitte</b>	1			<b>Fläche / Länge [m<sup>2</sup>/m]</b>
				86,872
				<b>Breite (lineare Abb.) [m]</b>
				3

## Räumliche Lage

Karte



## Weitere Erhebungsbögen

Interne Nr.	Interne Nr. Zuordnung	DK5	Biotop-Nr.	Kartierung	Zuordnung	DK5 (GK)	Biotop-Nr. (alt)
50818	50819	7250	302	02.10.2011	N	7252	75
50818	50819	7250	302	02.10.2011	K	7252	75

Zuordnung: N = nachfolgende Kartierung, K = weitere Kartierungen (zeitlich vorher oder nachher)

## Foto

Interne Nr.	Index	Dateiname	Aufnahmerichtung
7625	0	7250_302_091003_1.JPG	

## Weitere Angaben

Merkmal	Wert
<b>Auswertung</b>	
Gefährdung / Einflüsse	nicht erkennbar

## Erhebungsbogen

**B**

<b>Projekt</b>	Biotopkartierung Hamburg	<b>Interne Nr.</b>	50818
		<b>DK5   DK5-GK</b>	<b>7250</b> 7252
<b>Handlungsbedarf</b>	Nein	<b>DK5 - Name</b>	Duvenstedt
<b>Bearbeitung</b>	SCÖ	<b>Biotop-Nr.   alt</b>	<b>302</b> 75
<b>Räumliche Abbildung</b>	Linie	<b>Kartierung</b>	09.10.2003
<b>Anzahl Abschnitte</b>	1	<b>Fläche / Länge [m<sup>2</sup>/m]</b>	86,872
		<b>Breite (lineare Abb.) [m]</b>	3

### Weitere Angaben

Merkmal	Wert
Wertgesichtspunkte	Bedeutung für den Biotopverbund seltener Biotoptyp
Bedeutung für Tiergruppe	Vögel
Ziele der Entwicklung	Erhaltung
Maßnahmen	Knick auf den Stock setzen - 8.1 zur Verjüngung auf den Stock setzen

### Foto

<b>Fotodatei</b>	7250_302_091003_1.JPG	<b>Fotodatei</b>
<b>Bildbeschreibung</b>		<b>Bildbeschreibung</b>
<b>Aufnahmerichtung</b>		<b>Aufnahmerichtung</b>



### Teilflächenbeschreibung

<b>Teilflächentyp</b>		<b>Teilflächen-Nr.</b>	1
<b>Biotoptyp</b>	Strauch-Baumhecke (2000)	<b>Biotoptyp</b>	HHM
- <b>Zusatz</b>		- <b>gesetzl. Grundl.</b>	
<b>FFH-LRT</b>		<b>FFH-LRT</b>	
<b>Beschreibung</b>		<b>Entw.potential LRT</b>	
Standort: Geländekante		<b>Hauptfläche</b>	Ja
		<b>Flächenanteil</b>	100 %
		<b>FFH-Unters.Fläche</b>	Nein
		<b>Saatgutfläche</b>	Nein

# Erhebungsbogen

**B**

<b>Projekt</b>	Biotopkartierung Hamburg		<b>Interne Nr.</b>	50818
			<b>DK5   DK5-GK</b>	<b>7250</b> 7252
<b>Handlungsbedarf</b>	Nein		<b>DK5 - Name</b>	Duvenstedt
<b>Bearbeitung</b>	SCÖ	<b>Kopie</b>	Nein	<b>Biotop-Nr.   alt</b>
<b>Räumliche Abbildung</b>	Linie			<b>302</b> 75
<b>Anzahl Abschnitte</b>	1			<b>Kartierung</b>
				09.10.2003
				<b>Fläche / Länge [m<sup>2</sup>/m]</b>
				86,872
				<b>Breite (lineare Abb.) [m]</b>
				3

## Weitere Angaben

Merkmal	Wert
<b>Boden</b>	
Feuchte	6 - mäßig feucht und wechselfeucht
Stickstoffgehalt	6 - mäßig stickstoffarm bis stickstoffreich
<b>Standort, Relief</b>	
Relief	Neigung 1 : 2
Neigung - Gelände	N3 - mittel geneigt (9-18 %)
Ausrichtung	E - Ost
Belichtung	4 - schattig bis halbschattig
<b>Veg. - Deckg./Ant.</b>	
Gesamt	100 %
1. Baumschicht	5 %
2. Baumschicht	80 %
Strauchschicht	60 %
1. Krautschicht	20 %
<b>Veg. - Höhe</b>	
Gesamt, durchschn.	10.00 m

## Zeigerwerte der Pflanzenartenliste (Auswertung)

<b>Standort</b>	<b>Belichtung</b>	halbsonnig	6,7
<b>Boden</b>	<b>Feuchte</b>	frisch und mäßig frisch	4,9
	<b>Stickstoff (N)</b>	stickstoffreich	7
	<b>Reaktion</b>	neutral	7,1
<b>Vegetation</b>	<b>Mahdverträglichkeit</b>	mäßig schnittverträglich (erster Schnitt nicht vor 1. Juli)	4,6
<b>Zeigerwerte</b>	<b>Futterwert</b>	geringwertiges Futter	3
	<b>Wechselfeuchteanzeiger</b>		0
	<b>Giftpflanzen</b>		0
	<b>Überschw.anzeiger</b>		0

## Pflanzenartenliste

Gruppe / Pflanzenart	MS	M	W	Vs	St	PA	Ph	Sz	VS	V	G	cf	Rote Liste					
													§	HH	ND	SH	D	
<b>Tracheobionta (Gefäßpflanzen)</b>																		
Corylus avellana (Haselnuss)	7	z		S														
Crataegus monogyna (Eingrifflicher Weißdorn)	7	z		S														
Dactylis glomerata (Wiesen-Knäuelgras)	7	h		K1														
Dryopteris filix-mas (Gewöhnlicher Wurmfarne)	7	w		K1														
Euonymus europaeus (Gewöhnliches Pfaffenhütchen)	7	w		S														
Galeobdolon luteum (Echte Goldnessel)	7	w		K1												V		
Glechoma hederacea (Gundermann)	7	h		K1														
Poa pratensis (Wiesen-Rispengras)	7	w		K1														
Prunus spinosa (Schlehe)	7	d		B2														
Quercus robur (Stiel-Eiche)	7	w		B1														
Quercus robur (Stiel-Eiche)	7	w		S														
Sambucus nigra (Schwarzer Holunder)	7	z		S														
Urtica dioica (Große Brennessel)	7	h		K1														

# Erhebungsbogen

**B**

<b>Projekt</b>	Biotopkartierung Hamburg		<b>Interne Nr.</b>	50818	
			<b>DK5   DK5-GK</b>	<b>7250</b>	7252
<b>Handlungsbedarf</b>	Nein		<b>DK5 - Name</b>	Duvenstedt	
<b>Bearbeitung</b>	SCÖ	<b>Kopie</b>	<b>Biotop-Nr.   alt</b>	<b>302</b>	75
<b>Räumliche Abbildung</b>	Linie		<b>Kartierung</b>	09.10.2003	
<b>Anzahl Abschnitte</b>	1		<b>Fläche / Länge [m<sup>2</sup>/m]</b>	86,872	
			<b>Breite (lineare Abb.) [m]</b>	3	

## Pflanzenartenliste

Gruppe / Pflanzenart	MS	M	W	Vs	St	PA	Ph	Sz	VS	V	G	cf	§	Rote Liste			
														HH	ND	SH	D
<b>Anzahl Rote Liste Arten</b>														1			
<b>Anzahl Arten</b>														12			

MS: Mengensystem; M: Mengenangabe, W: Bewertung der Art (FFH-Monitoring), Vs: Vegetationsschicht, St: Status, PA: Autor Phänologie; Ph: Phänologie, Sz: Soziabilität, VS: Vitalitätssystem; V: Vitalität, G: Geschlecht, cf: unsichere Bestimmung, §: Schutz nach BNatSchG, HH: Rote Liste Hamburg, Nds: Rote Liste Niedersachsen, SH: Rote Liste Schleswig-Holstein, D: Rote Liste Deutschland