

Erhebungsbogen

B

Projekt	Biotopkartierung Hamburg	Interne Nr.	50743
		DK5 DK5-GK	7250 7252
Handlungsbedarf	Nein	DK5 - Name	Duvenstedt
Bearbeitung	ENS	Biotop-Nr. alt	301 70
Räumliche Abbildung	Linie	Kartierung	01.10.2011
Anzahl Abschnitte	9	Fläche / Länge [m²/m]	1612,594
		Breite (lineare Abb.) [m]	3

Gesetzlicher Schutz	§ 14 (2) 2.2 Knicks	Schutz nur teilweise	Nein
----------------------------	---------------------	-----------------------------	------

Gesamtbewertung	7	Besonders wertvoll
– Alter	8	Biotop hohen Alters, 200 bis 500 Jahre
– Belastungsgrad	6	Flächenhaft geringe oder örtlich stärkere oder Vorbelastung mit deutlichem Einfluß
– Ökolog. Funktion	7	Sehr hohe Bedeutung in einem Biotopkomplex, für den lokalen Biotopverbund oder als Puffer
– Seltenheit	6	Seltener Biotoptyp, ohne seltene oder bedrohte Pflges., ungesättigtes Artenspektrum, reliktsche RL-Arten

Bestandsbeschreibung

Artenreiche Strauch-Baum-Knicks auf überwiegend gut erhaltenenen, bis 5 m breiten Wällen, meist beidseitig von Feldwegen als Redder ausgebildet. Abschnittsweise von trockenen Gräben begleitet. Stieleichen mit Stammdurchmessern bis 100 cm. Teilweise dichte, zweite Baumschicht aus Eiche, Hainbuche und stellenweise auch Erle. Darunter eine Strauchschicht aus Hasel, Holunder und Weißdorn. Die Krautschicht ist je nach Belichtung schütter bis dicht. Sie besteht bei besseren Lichtverhältnissen aus Quecke, Wiesen-Knäulgras, Honiggras und Brennessel, in Schattenlagen aus Gundermann, Nelkenwurz und Giersch. Teilweise sind auch typische Arten bodensaurer Laubwälder wie Große Sternmiere, Vielblütige Weißwurz, Rundblättrige Glockenblume, Hain-Rispengras, Wald-Sauerklee und Adlerfarn vertreten.

70.1-70.10

Als Strauch-Baum-Knicks in der Feldmark geschützt nach § 30 BNatSchG in Verbindung mit § 14 HmbBNatSchAG

Vorkommen an Biotoptypen

1	TF	Typ	HF	F.Anteil
2	BTYP	Biotoptyp	- gesetzl. Grundl.	
3	Zusatz	Zusatz zum Biotoptypen		
4	LRT	Lebensraumtyp		
1	1		Ja	100 %
2	HWM	Strauch-Baum-Knick (2000)		
3	4	sehr starkes Baumholz, Brusthöhendurchmesser >= 70 cm (4)		

Räumliche Lage

Lagebeschreibung	Nordost- und Südostecke des Kartenblattes sowie Tangstedter Weg		
Nachbarnutzung/en	Acker, Grünland, Weg/Straße, Brache		
Rechtswert (X)	573716	Hochwert (Y)	5950224
Bezirk	Wandsbek	Naturraum	Obere Alsterniederung (702.01)
Stadtteil (OT-Nr.)	Duvenstedt (522)	Gemarkung	Lemsahl-Mellingstedt (533)
Digitaler Grünplan	<input type="checkbox"/> Hafengesamtgebiet	<input type="checkbox"/> Ramsargebiet	<input type="checkbox"/> EG-Vogelschutzgeb.
Ausgleichsflächen	<input type="checkbox"/> Biosphärenreservat	<input type="checkbox"/> Nationalpark	<input type="checkbox"/>
NSG / ND / LSG	LSG Duvenstedt, Bergstedt, Lemsahl-Mellingstedt, Volksdorf und Rahlstedt [HH-2009 / Anteil: 78%], LSG Wohldorf/Ohlstedt [HH-2046 / Anteil: 18%], NSG Rodenbeker Quellental [HH-503 / Anteil: 5%]		
FFH-GEBIET			
Wasserschutzgebiet			

Erhebungsbogen

B

Projekt	Biotopkartierung Hamburg	Interne Nr.	50743
		DK5 DK5-GK	7250 7252
		DK5 - Name	Duvenstedt
Handlungsbedarf	Nein	Biotop-Nr. alt	301 70
Bearbeitung	ENS	Kartierung	01.10.2011
Räumliche Abbildung	Linie	Fläche / Länge [m²/m]	1612,594
Anzahl Abschnitte	9	Breite (lineare Abb.) [m]	3

Räumliche Lage

Karte



Weitere Erhebungsbögen

Interne Nr.	Interne Nr. Zuordnung	DK5	Biotop-Nr.	Kartierung	Zuordnung	DK5 (GK)	Biotop-Nr. (alt)
50743	50740	7250	301	07.10.2003	K	7252	70
50743	50740	7250	301	07.10.2003	=	7252	70

Zuordnung: N = nachfolgende Kartierung, K = weitere Kartierungen (zeitlich vorher oder nachher)

Foto

Interne Nr.	Index	Dateiname	Aufnahmerichtung
12566	0	7250_301_011011_1.JPG	S
12567	0	7250_301_011011_2.JPG	W
12568	0	7250_301_011011_3.JPG	N
12569	0	7250_301_011011_4.JPG	O

Erhebungsbogen

B

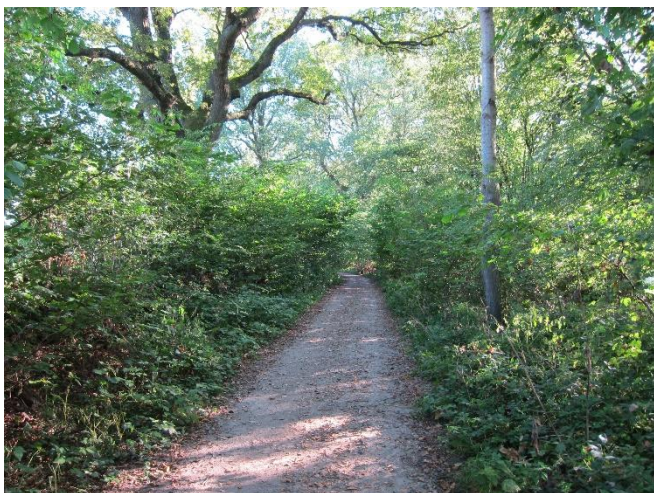
Projekt	Biotopkartierung Hamburg	Interne Nr.	50743
		DK5 DK5-GK	7250 7252
Handlungsbedarf	Nein	DK5 - Name	Duvenstedt
Bearbeitung	ENS	Biotop-Nr. alt	301 70
Räumliche Abbildung	Linie	Kartierung	01.10.2011
Anzahl Abschnitte	9	Fläche / Länge [m²/m]	1612,594
		Breite (lineare Abb.) [m]	3

Weitere Angaben

Merkmal	Wert
Auswertung	
Gefährdung / Einflüsse	teils Zaunreste im Knick teils lückige Strauchschicht teils Knickpflege überfällig
Wertgesichtspunkte	Artenreich Bedeutung für den Biotopverbund Bestandteil der historischen Kulturlandschaft Landschaftstypischer Biotop
Ziele der Entwicklung	Erhaltung
Maßnahmen	Knick auf den Stock setzen - 8.1

Foto

Fotodatei	7250_301_011011_1.JPG	Fotodatei	7250_301_011011_2.JPG
Bildbeschreibung	Abschnitt 70.1 und 70.2	Bildbeschreibung	Abschnitt 70.3 und 70.4
Aufnahmerichtung	S	Aufnahmerichtung	W



Erhebungsbogen

B

Projekt	Biotopkartierung Hamburg	Interne Nr.	50743
		DK5 DK5-GK	7250 7252
Handlungsbedarf	Nein	DK5 - Name	Duvenstedt
Bearbeitung	ENS	Biotop-Nr. alt	301 70
Räumliche Abbildung	Linie	Kartierung	01.10.2011
Anzahl Abschnitte	9	Fläche / Länge [m²/m]	1612,594
		Breite (lineare Abb.) [m]	3

Foto

Fotodatei	7250_301_011011_3.JPG	Fotodatei	7250_301_011011_4.JPG
Bildbeschreibung	Abschnitt 70.5	Bildbeschreibung	Abschnitt 70.8
Aufnahmerichtung	N	Aufnahmerichtung	O



Teilflächenbeschreibung

Teilflächentyp		Teilflächen-Nr.	1
Biotoptyp	Strauch-Baum-Knick (2000)	Biotoptyp	HWM
- Zusatz	sehr starkes Baumholz, Brusthöhendurchmesser >= 70 cm (4)	- gesetzl. Grundl.	
FFH-LRT		FFH-LRT	
Beschreibung	Standort: Knick	Entw.potential LRT	
		Hauptfläche	Ja
		Flächenanteil	100 %
		FFH-Unters.Fläche	Nein
		Saatgutfläche	Nein

Erhebungsbogen

B

Projekt	Biotopkartierung Hamburg	Interne Nr.	50743
		DK5 DK5-GK	7250 7252
Handlungsbedarf	Nein	DK5 - Name	Duvenstedt
Bearbeitung	ENS	Biotop-Nr. alt	301 70
Räumliche Abbildung	Linie	Kartierung	01.10.2011
Anzahl Abschnitte	9	Fläche / Länge [m²/m]	1612,594
		Breite (lineare Abb.) [m]	3

Weitere Angaben

Merkmal	Wert
Boden	
Feuchte	5 - frisch und mäßig frisch
Reaktion	6 - schwach sauer
Stickstoffgehalt	6 - mäßig stickstoffarm bis stickstoffreich
Standort, Relief	
Relief	Wall 0,3 - 1 m hoch
Belichtung	6 - halbsonnig bis halbschattig
Veg. - Deckg./Ant.	
Gesamt	100 %
1. Baumschicht	40 %
2. Baumschicht	70 %
Strauchschicht	50 %
1. Krautschicht	50 %
Veg. - Höhe	
Gesamt, durchschn.	18.00 m

Zeigerwerte der Pflanzenartenliste (Auswertung)

Standort	Belichtung	halbsonnig bis halbschattig	5,5
Boden	Feuchte	frisch und mäßig frisch	5,4
	Stickstoff (N)	mäßig stickstoffarm bis stickstoffreich	5,7
	Reaktion	schwach sauer	5,8
Vegetation	Mahdverträglichkeit	schnittempfindlich bis mäßig schnittverträglich	3,6
Zeigerwerte	Futterwert	geringwertiges Futter	3,1
	Wechselfeuchteanzeiger		3
	Giftpflanzen		2
	Überschw.anzeiger		3

Pflanzenartenliste

Gruppe / Pflanzenart	MS	M	W	Vs	St	PA	Ph	Sz	VS	V	G	cf	Rote Liste					
													§	HH	ND	SH	D	
Tracheobionta (Gefäßpflanzen)																		
Acer platanoides (Spitz-Ahorn)	7	w		B2	-													
Aegopodium podagraria (Giersch)	7	z		K1														
Alnus glutinosa (Schwarz-Erle)	7	z		B2														
Campanula rotundifolia (Rundblättrige Glockenblume)	7	w		K1	-									3			V	
Carex hirta (Behaarte Segge)	7	w		K1														
Carpinus betulus (Hainbuche)	7	h		B2														
Carpinus betulus (Hainbuche)	7	z		S														
Convallaria majalis (Maiglöckchen)	7	w		K1														
Corylus avellana (Haselnuss)	7	h		S														
Crataegus monogyna (Eingrifflicher Weißdorn)	7	z		S														
Dactylis glomerata (Wiesen-Knäuelgras)	7	z		K1														
Deschampsia flexuosa (Draht-Schmieele)	7	w		K1														
Dryopteris filix-mas (Gewöhnlicher Wurmfarne)	7	z		K1														
Elymus repens (Gewöhnliche Quecke)	7	z		K1														

Erhebungsbogen

B

Projekt	Biotopkartierung Hamburg		Interne Nr.	50743
			DK5 DK5-GK	7250 7252
Handlungsbedarf	Nein		DK5 - Name	Duvenstedt
Bearbeitung	ENS	Kopie	Biotop-Nr. alt	301 70
Räumliche Abbildung	Linie	Nein	Kartierung	01.10.2011
Anzahl Abschnitte	9		Fläche / Länge [m²/m]	1612,594
			Breite (lineare Abb.) [m]	3

Pflanzenartenliste

Gruppe / Pflanzenart	MS	M	W	Vs	St	PA	Ph	Sz	VS	V	G	cf	Rote Liste						
													§	HH	ND	SH	D		
Fagus sylvatica (Rotbuche)	7	w		S	-														
Galeobdolon argentatum (Garten Goldnessel)	7	w		K1															
Galeobdolon luteum (Echte Goldnessel)	7	l		K1											V				
Galeopsis tetrahit agg. (Artengruppe Gewöhnlicher Hohlzahn)	7	w		K1															
Geum urbanum (Echte Nelkenwurz)	7	z		K1															
Glechoma hederacea (Gundermann)	7	z		K1															
Hedera helix (Efeu)	7	w		K1															
Heracleum sphondylium (Wiesen-Bärenklau)	7	w		K1	-														
Holcus lanatus (Wolliges Honiggras)	7	z		K1															
Humulus lupulus (Hopfen)	7	w		K1															
Impatiens parviflora (Kleinblütiges Springkraut)	7	w		K1															
Lonicera periclymenum (Wald-Geißblatt)	7	w		S															
Oxalis acetosella (Wald-Sauerklee)	7	w		K1															
Poa nemoralis (Hain-Rispengras)	7	z		K1	-														
Polygonatum multiflorum (Vielblütige Weißwurz)	7	w		K1															
Populus tremula (Zitter-Pappel)	7	w		B2															
Populus tremula (Zitter-Pappel)	7	w		K1															
Populus tremula (Zitter-Pappel)	7	w		S	-														
Prunus avium (Vogel-Kirsche)	7	w		B2	-														
Prunus padus (Echte Traubenkirsche)	7	w		S															
Prunus spinosa (Schlehe)	7	w		S															
Pteridium aquilinum (Adlerfarn)	7	z		K1															
Quercus robur (Stiel-Eiche)	7	h		B1															
Quercus robur (Stiel-Eiche)	7	z		B2															
Ribes spec. (Stachelbeere)	7	w		S															
Rubus fruticosus agg. (Artengruppe Echte Brombeere)	7	z		S															
Rubus idaeus (Himbeere)	7	w		S															
Sambucus nigra (Schwarzer Holunder)	7	z		S															
Sorbus aucuparia (Eberesche)	7	w		B2															
Sorbus aucuparia (Eberesche)	7	z		S															
Stellaria holostea (Große Sternmiere)	7	z		K1															
Urtica dioica (Große Brennessel)	7	z		K1															
																	Anzahl Rote Liste Arten	2	1
																	Anzahl Arten	41	

MS: Mengensystem; M: Mengenangabe, W: Bewertung der Art (FFH-Monitoring), Vs: Vegetationsschicht, St: Status, PA: Autor Phänologie; Ph: Phänologie, Sz: Soziabilität, VS: Vitalitätssystem; V: Vitalität, G: Geschlecht, cf: unsichere Bestimmung, §: Schutz nach BNatSchG, HH: Rote Liste Hamburg, Nds: Rote Liste Niedersachsen, SH: Rote Liste Schleswig-Holstein, D: Rote Liste Deutschland