

Erhebungsbogen

B

Projekt	Biotopkartierung Hamburg		Interne Nr.	50780
			DK5 DK5-GK	7250 7252
Handlungsbedarf	Nein		DK5 - Name	Duvenstedt
Bearbeitung	SCÖ	Kopie Nein	Biotop-Nr. alt	300 67
Räumliche Abbildung	Linie		Kartierung	02.10.2003
Anzahl Abschnitte	2		Fläche / Länge [m²/m]	381,631
			Breite (lineare Abb.) [m]	3

Gesetzlicher Schutz	§ 14 (2) 2.2 Knicks	Schutz nur teilweise	Nein
----------------------------	---------------------	-----------------------------	------

Gesamtbewertung	6 Wertvoll
– Alter	7 Biotop hohen Alters, 100 bis 200 Jahre
– Belastungsgrad	5 Flächenhaft mittlere oder örtlich starke Belastung
– Ökolog. Funktion	7 Sehr hohe Bedeutung in einem Biotopkomplex, für den lokalen Biotopverbund oder als Puffer
– Seltenheit	6 Seltener Biotoptyp, ohne seltene oder bedrohte Pflges., ungesättigtes Artenspektrum, reliktsische RL-Arten

Bestandsbeschreibung

An einem Geländesprung gelegene Knicks. Abschnitt 1 umfasst eine Pferdeweide halb und reicht nach Norden bis vor zwei Einzelhausgrundstücke. Dort ist die Vegetation zwar stark gärtnerisch beeinflusst, es wachsen aber zwei schöne alte Eichen dort. Abschnitt 2 grenzt an ein neues Gewerbegebiet.

Stieleichen mit Stammdurchmessern bis etwa 1 m bilden die Überhälter. Stellenweise sind auch schon andere Baumarten aus der Strauchschicht herausgewachsen und bilden eine zweite Baumschicht (Hainbuche, Bergahorn, Eiche). Die Strauchschicht wird meist von heimischen Knickgehölzen wie Weißdorn, Holunder und Hainbuche gebildet. Zum Teil wurden aber auch nicht heimische Arten unterpflanzt wie z. B. Flieder, Schneebeere und Spireen.

Vorkommen an Biotoptypen

1	TF	Typ	HF	F.Anteil
2	BTYP	Biotoptyp	- gesetzl. Grundl.	
3	Zusatz	Zusatz zum Biotoptypen		
4	LRT	Lebensraumtyp		
1	1		Ja	100 %
2	HWM	Strauch-Baum-Knick (2000)		

Räumliche Lage

Lagebeschreibung	Tangstedter Weg		Hochwert (Y)	5951869
Nachbarnutzung/en	Straße, Bebauung, Grünland		Naturraum	Obere Alsterniederung (702.01)
Rechtswert (X)	572963		Gemarkung	Duvenstedt (534)
Bezirk	Wandsbek		Ramsargebiet	<input type="checkbox"/> EG-Vogelschutzgeb. <input type="checkbox"/>
Stadtteil (OT-Nr.)	Duvenstedt (522)		Nationalpark	<input type="checkbox"/>
Digitaler Grünplan	<input checked="" type="checkbox"/>	Hafengesamtgebiet		
Ausgleichsflächen	<input checked="" type="checkbox"/>	Biosphärenreservat		
NSG / ND / LSG	LSG Duvenstedt, Bergstedt, Lemsahl-Mellingstedt, Volksdorf und Rahlstedt [HH-2009 / Anteil: 21%]			
FFH-GEBIET				
Wasserschutzgebiet				

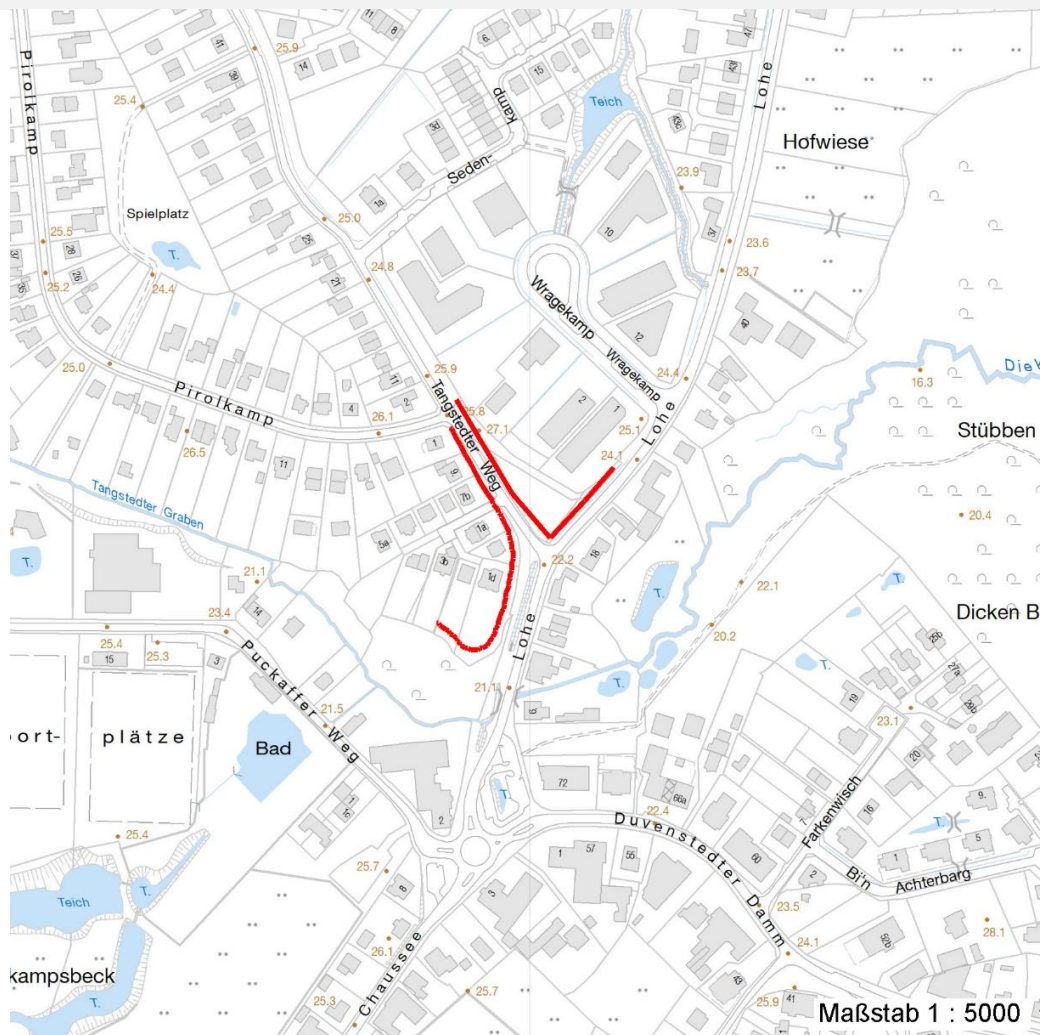
Erhebungsbogen

B

Projekt	Biotopkartierung Hamburg	Interne Nr.	50780
		DK5 DK5-GK	7250 7252
		DK5 - Name	Duvenstedt
Handlungsbedarf	Nein	Biotop-Nr. alt	300 67
Bearbeitung	SCÖ	Kartierung	02.10.2003
Räumliche Abbildung	Linie	Fläche / Länge [m²/m]	381,631
Anzahl Abschnitte	2	Breite (lineare Abb.) [m]	3

Räumliche Lage

Karte



Weitere Erhebungsbögen

Interne Nr.	Interne Nr. Zuordnung	DK5	Biotop-Nr.	Kartierung	Zuordnung	DK5 (GK)	Biotop-Nr. (alt)
50780	50777	7250	300	01.10.2011	K	7252	67
50780	50777	7250	300	01.10.2011	N	7252	67
50780	51095	7252	84	15.08.1995	/	7254	1

Zuordnung: N = nachfolgende Kartierung, K = weitere Kartierungen (zeitlich vorher oder nachher)

Foto

Interne Nr.	Index	Dateiname	Aufnahmerichtung
7363	0	7250_300_021003_1.JPG	

Weitere Angaben

Merkmal	Wert
---------	------

Auswertung

15.04.2020

Erhebungsbogen

B

Projekt	Biotopkartierung Hamburg	Interne Nr.	50780
		DK5 DK5-GK	7250 7252
Handlungsbedarf	Nein	DK5 - Name	Duvenstedt
Bearbeitung	SCÖ	Biotop-Nr. alt	300 67
Räumliche Abbildung	Linie	Kartierung	02.10.2003
Anzahl Abschnitte	2	Fläche / Länge [m²/m]	381,631
		Breite (lineare Abb.) [m]	3

Weitere Angaben

Merkmal	Wert
Gefährdung / Einflüsse	standortfremde Gehölze Trampelpfade
Wertgesichtspunkte	Bedeutung für den Biotopverbund Bestandteil der historischen Kulturlandschaft Naturnahes Element in beeinträchtigter Umgebung
Ziele der Entwicklung Maßnahmen	Erhaltung des Knicks Knick auf den Stock setzen - 8.1

Foto

Fotodatei 7250_300_021003_1.JPG

Bildbeschreibung
Aufnahmerichtung

Fotodatei

Bildbeschreibung
Aufnahmerichtung



Teilflächenbeschreibung

Teilflächentyp		Teilflächen-Nr.	1
Biotoptyp	Strauch-Baum-Knick (2000)	Biotoptyp	HWM
- Zusatz		- gesetzl. Grundl.	
FFH-LRT		FFH-LRT	
Beschreibung	Standort: Geländesprung	Entw.potential LRT	Ja
		Hauptfläche	100 %
		Flächenanteil	Nein
		FFH-Unters.Fläche	Nein
		Saatgutfläche	Nein

Erhebungsbogen

B

Projekt	Biotopkartierung Hamburg	Interne Nr.	50780
		DK5 DK5-GK	7250 7252
Handlungsbedarf	Nein	DK5 - Name	Duvenstedt
Bearbeitung	SCÖ	Biotop-Nr. alt	300 67
Räumliche Abbildung	Linie	Kartierung	02.10.2003
Anzahl Abschnitte	2	Fläche / Länge [m²/m]	381,631
		Breite (lineare Abb.) [m]	3

Weitere Angaben

Merkmal	Wert
Boden	
Feuchte	5 - frisch und mäßig frisch
Stickstoffgehalt	5 - mäßig stickstoffarm
Standort, Relief	
Relief	Böschung
Belichtung	5 - halbschattig
Veg. - Deckg./Ant.	
Gesamt	100 %
1. Baumschicht	60 %
2. Baumschicht	30 %
Strauchschicht	60 %
1. Krautschicht	20 %
Veg. - Höhe	
Gesamt, durchschn.	12.00 m

Zeigerwerte der Pflanzenartenliste (Auswertung)

Standort	Belichtung	halbsonnig bis halbschattig	6,1
Boden	Feuchte	frisch und mäßig frisch	5,3
	Stickstoff (N)	mäßig stickstoffarm bis stickstoffreich	5,8
Vegetation	Reaktion	mäßig sauer bis sauer	3,9
	Mahdverträglichkeit	schnittempfindlich bis mäßig schnittverträglich	3,7
Zeigerwerte	Futterwert	mäßige Futterqualität	3,7
	Wechselfeuchteanzeiger		1
	Giftpflanzen		2
	Überschw.anzeiger		1

Pflanzenartenliste

Gruppe / Pflanzenart	MS	M	W	Vs	St	PA	Ph	Sz	VS	V	G	cf	Rote Liste					
													§	HH	ND	SH	D	
Tracheobionta (Gefäßpflanzen)																		
Acer pseudoplatanus (Berg-Ahorn)	7	w		B2														
Acer pseudoplatanus (Berg-Ahorn)	7	z		S														
Carpinus betulus (Hainbuche)	7	z		B2														
Carpinus betulus (Hainbuche)	7	z		S														
Corylus avellana (Haselnuss)	7	z		S														
Dactylis glomerata (Wiesen-Knäuelgras)	7	z		K1														
Deschampsia flexuosa (Draht-Schmiele)	7	z		K1														
Dryopteris filix-mas (Gewöhnlicher Wurmfarne)	7	w		K1														
Elymus repens (Gewöhnliche Quecke)	7	w		K1														
Euonymus europaeus (Gewöhnliches Pfaffenhütchen)	7	w		S														
Fagus sylvatica (Rotbuche)	7	w		S														
Fraxinus excelsior (Gewöhnliche Esche)	7	w		B1														
Fraxinus excelsior (Gewöhnliche Esche)	7	w		S														
Galeopsis tetrahit agg. (Artengruppe Gewöhnlicher Hohlzahn)	7	w		K1														

Erhebungsbogen

B

Projekt	Biotopkartierung Hamburg		Interne Nr.	50780	
			DK5 DK5-GK	7250	7252
Handlungsbedarf	Nein		DK5 - Name	Duvenstedt	
Bearbeitung	SCÖ	Kopie	Biotop-Nr. alt	300	67
Räumliche Abbildung	Linie	Nein	Kartierung	02.10.2003	
Anzahl Abschnitte	2		Fläche / Länge [m²/m]	381,631	
			Breite (lineare Abb.) [m]	3	

Pflanzenartenliste

Gruppe / Pflanzenart	MS	M	W	Vs	St	PA	Ph	Sz	VS	V	G	cf	§	Rote Liste			
														HH	ND	SH	D
Holcus mollis (Weiches Honiggras)	7	z		K1													
Humulus lupulus (Hopfen)	7	w		K1													
Polygonatum multiflorum (Vielblütige Weißwurz)	7	w		K1													
Prunus spinosa (Schlehe)	7	w		S													
Quercus robur (Stiel-Eiche)	7	h		B1													
Quercus robur (Stiel-Eiche)	7	w		B2													
Rubus fruticosus agg. (Artengruppe Echte Brombeere)	7	z		S													
Rubus idaeus (Himbeere)	7	z		K1													
Rumex obtusifolius (Stumpfbältriger Ampfer)	7	w		K1													
Salix spec. (Weide)	7	w		S													
Sambucus nigra (Schwarzer Holunder)	7	z		S													
Scrophularia nodosa (Knotige Braunwurz)	7	w		K1													
Spiraea spec. (Spierstrauch)	7	w		S													
Stellaria holostea (Große Sternmiere)	7	w		K1													
Symphoricarpos albus (Schneebeere)	7	z		S													
Syringa vulgaris (Gewöhnlicher Flieder)	7	z		S													
Anzahl Rote Liste Arten																	
Anzahl Arten														26			

MS: Mengensystem; M: Mengenangabe, W: Bewertung der Art (FFH-Monitoring), Vs: Vegetationsschicht, St: Status, PA: Autor Phänologie; Ph: Phänologie, Sz: Soziabilität, VS: Vitalitätssystem; V: Vitalität, G: Geschlecht, cf: unsichere Bestimmung, §: Schutz nach BNatSchG, HH: Rote Liste Hamburg, Nds: Rote Liste Niedersachsen, SH: Rote Liste Schleswig-Holstein, D: Rote Liste Deutschland