

# Erhebungsbogen

**B**

<b>Projekt</b>	Biotopkartierung Hamburg	<b>Interne Nr.</b>	50777
		<b>DK5   DK5-GK</b>	<b>7250</b> 7252
<b>Handlungsbedarf</b>	Ja	<b>DK5 - Name</b>	Duvenstedt
<b>Bearbeitung</b>	ENS	<b>Biotop-Nr.   alt</b>	<b>300</b> 67
<b>Räumliche Abbildung</b>	Linie	<b>Kartierung</b>	01.10.2011
<b>Anzahl Abschnitte</b>	2	<b>Fläche / Länge [m<sup>2</sup>/m]</b>	456,672
		<b>Breite (lineare Abb.) [m]</b>	3

**Gesetzlicher Schutz**    **\_ kein gesetzl. Schutz kein gesetzlich geschütztes Biotop**    **Schutz nur teilweise**    **Nein**

<b>Gesamtbewertung</b>	6	Wertvoll
– <b>Alter</b>	7	Biotop hohen Alters, 100 bis 200 Jahre
– <b>Belastungsgrad</b>	5	Flächenhaft mittlere oder örtlich starke Belastung
– <b>Ökolog. Funktion</b>	7	Sehr hohe Bedeutung in einem Biotopkomplex, für den lokalen Biotopverbund oder als Puffer
– <b>Seltenheit</b>	6	Seltener Biotoptyp, ohne seltene oder bedrohte Pflges., ungesättigtes Artenspektrum, reliktsche RL-Arten

## Bestandsbeschreibung

An einem Geländesprung gelegene Strauch-Baum-Knicks mit noch ursprünglichen, artenreichen Charakter. Abschnitt 67.1 entlang einer ehemaligen Pferdeweide, die z.Zt. vollständig mit Einzelhäusern bebaut wird. Dadurch ist dieser Abschnitt beeinträchtigt. Abschnitt 67.2 grenzt wie bereits 2003 an ein neues Gewerbegebiet. Stieleichen mit Stammdurchmessern bis 100 cm . Stellenweise sind auch schon andere Baumarten aus der Strauchschicht herausgewachsen und bilden eine zweite Baumschicht (Hainbuche, Bergahorn, Eiche und Robinie). Die Strauchschicht wird meist von heimischen Knickgehölzen wie Weißdorn, Holunder, Hasel und Hainbuche gebildet. Zum Teil wurden aber auch nicht heimische Arten unterpflanzt wie z. B. Flieder, Schneebeere und Spiereen.

Da durch Bebauung nicht mehr an Grünland anschließend kein Schutz mehr nach § 30 BNatSchG in Verbindung mit § 14 HmbBNatSchAG

67.01  
67.02

## Vorkommen an Biotoptypen

1	TF	Typ	HF	F.Anteil
2	BTYP	Biotoptyp	- gesetzl. Grundl.	
3	Zusatz	Zusatz zum Biotoptypen		
4	LRT	Lebensraumtyp		
1	1		Ja	100 %
2	HWM	Strauch-Baum-Knick (2000)		
3	4	sehr starkes Baumholz, Brusthöhendurchmesser >= 70 cm (4)		

## Räumliche Lage

<b>Lagebeschreibung</b>	Tangstedter Weg		
<b>Nachbarnutzung/en</b>	Straße, Bebauung, Grünland		
<b>Rechtswert (X)</b>	572976	<b>Hochwert (Y)</b>	5951977
<b>Bezirk</b>	Wandsbek	<b>Naturraum</b>	Obere Alsterniederung (702.01)
<b>Stadtteil (OT-Nr.)</b>	Duvenstedt (522)	<b>Gemarkung</b>	Duvenstedt (534)
<b>Digitaler Grünplan</b>	<input type="checkbox"/> <b>Hafengesamtgebiet</b>	<input type="checkbox"/> <b>Ramsargebiet</b>	<input type="checkbox"/> <b>EG-Vogelschutzgeb.</b>
<b>Ausgleichsflächen</b>	<input checked="" type="checkbox"/> <b>Biosphärenreservat</b>	<input type="checkbox"/> <b>Nationalpark</b>	<input type="checkbox"/>
<b>NSG / ND / LSG</b>	LSG Duvenstedt, Bergstedt, Lemsahl-Mellingstedt, Volksdorf und Rahlstedt [ HH-2009 / Anteil: 17% ]		
<b>FFH-GEBIET</b>			
<b>Wasserschutzgebiet</b>			

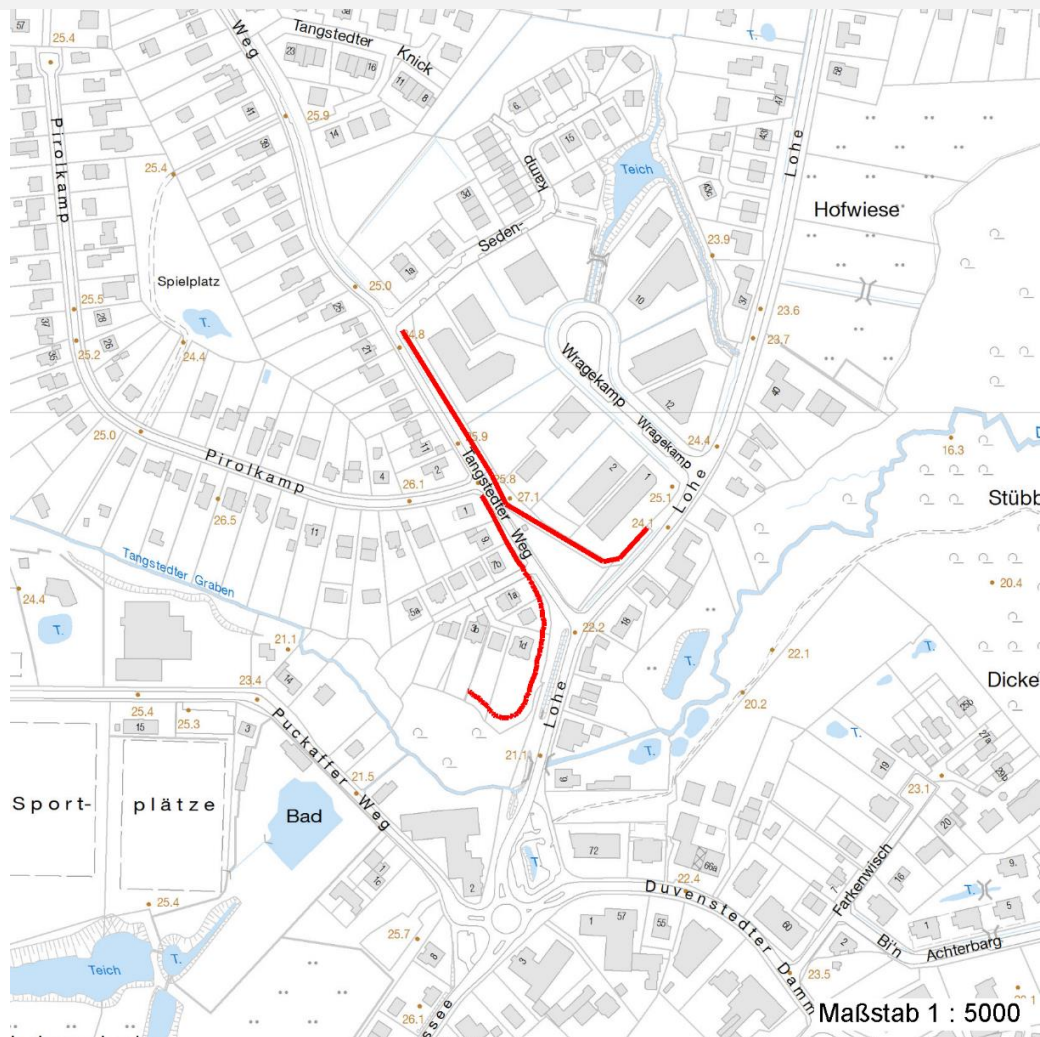
# Erhebungsbogen

**B**

<b>Projekt</b>	Biotopkartierung Hamburg		<b>Interne Nr.</b>	50777	
			<b>DK5   DK5-GK</b>	7250      7252	
			<b>DK5 - Name</b>	Duvenstedt	
<b>Handlungsbedarf</b>	Ja		<b>Biotop-Nr.   alt</b>	300      67	
<b>Bearbeitung</b>	ENS	<b>Kopie</b>	Nein	<b>Kartierung</b>	01.10.2011
<b>Räumliche Abbildung</b>	Linie			<b>Fläche / Länge [m<sup>2</sup>/m]</b>	456,672
<b>Anzahl Abschnitte</b>	2			<b>Breite (lineare Abb.) [m]</b>	3

## Räumliche Lage

### Karte



## Weitere Erhebungsbögen

Interne Nr.	Interne Nr. Zuordnung	DK5	Biotop-Nr.	Kartierung	Zuordnung	DK5 (GK)	Biotop-Nr. (alt)
50777	50780	7250	300	02.10.2003	K	7252	67
50777	50780	7250	300	02.10.2003	=	7252	67

Zuordnung: N = nachfolgende Kartierung, K = weitere Kartierungen (zeitlich vorher oder nachher)

## Foto

Interne Nr.	Index	Dateiname	Aufnahmerichtung
12463	0	7250_300_011011_1.JPG	NO
12464	0	7250_300_011011_2.JPG	S
12465	0	7250_300_011011_3.JPG	NW
12466	0	7250_300_011011_4.JPG	O

# Erhebungsbogen

**B**

<b>Projekt</b>	Biotopkartierung Hamburg		<b>Interne Nr.</b>	50777	
			<b>DK5   DK5-GK</b>	<b>7250</b>	7252
<b>Handlungsbedarf</b>	Ja		<b>DK5 - Name</b>	Duvenstedt	
<b>Bearbeitung</b>	ENS	<b>Kopie</b>	Nein	<b>Biotop-Nr.   alt</b>	<b>300</b> 67
<b>Räumliche Abbildung</b>	Linie			<b>Kartierung</b>	01.10.2011
<b>Anzahl Abschnitte</b>	2			<b>Fläche / Länge [m<sup>2</sup>/m]</b>	456,672
				<b>Breite (lineare Abb.) [m]</b>	3

## Weitere Angaben

Merkmal	Wert
<b>Auswertung</b>	
Gefährdung / Einflüsse	standortfremde Gehölze Trampelpfade
Wertgesichtspunkte	Bedeutung für den Biotopverbund Bestandteil der historischen Kulturlandschaft Naturnahes Element in beeinträchtigter Umgebung
Ziele der Entwicklung Maßnahmen	Erhaltung des Knicks Knick auf den Stock setzen - 8.1

## Foto

<b>Fotodatei</b>	7250_300_011011_1.JPG	<b>Fotodatei</b>	7250_300_011011_2.JPG
<b>Bildbeschreibung</b>	Abschnitt 67.1	<b>Bildbeschreibung</b>	Abschnitt 67.1
<b>Aufnahmerichtung</b>	NO	<b>Aufnahmerichtung</b>	S





<b>Projekt</b>	Biotopkartierung Hamburg	<b>Interne Nr.</b>	50777
		<b>DK5   DK5-GK</b>	<b>7250</b> 7252
<b>Handlungsbedarf</b>	Ja	<b>DK5 - Name</b>	Duvenstedt
<b>Bearbeitung</b>	ENS	<b>Biotop-Nr.   alt</b>	<b>300</b> 67
<b>Räumliche Abbildung</b>	Linie	<b>Kartierung</b>	01.10.2011
<b>Anzahl Abschnitte</b>	2	<b>Fläche / Länge [m<sup>2</sup>/m]</b>	456,672
		<b>Breite (lineare Abb.) [m]</b>	3

## Foto

**Fotodatei** 7250\_300\_011011\_3.JPG  
**Bildbeschreibung** Abschnitt 67.2  
**Aufnahmerichtung** NW



**Fotodatei** 7250\_300\_011011\_4.JPG  
**Bildbeschreibung** Abschnitt 67.2  
**Aufnahmerichtung** O



## Teilflächenbeschreibung

<b>Teilflächentyp</b>		<b>Teilflächen-Nr.</b>	1
<b>Biotoptyp</b>	Strauch-Baum-Knick (2000)	<b>Biotoptyp</b>	HWM
- <b>Zusatz</b>	sehr starkes Baumholz, Brusthöhendurchmesser >= 70 cm (4)	- <b>gesetzl. Grundl.</b>	
<b>FFH-LRT</b>		<b>FFH-LRT</b>	
<b>Beschreibung</b>	Standort: Geländesprung	<b>Entw.potential LRT</b>	
		<b>Hauptfläche</b>	Ja
		<b>Flächenanteil</b>	100 %
		<b>FFH-Unters.Fläche</b>	Nein
		<b>Saatgutfläche</b>	Nein

# Erhebungsbogen

**B**

<b>Projekt</b>	Biotopkartierung Hamburg		<b>Interne Nr.</b>	50777
			<b>DK5   DK5-GK</b>	<b>7250</b> 7252
<b>Handlungsbedarf</b>	Ja		<b>DK5 - Name</b>	Duvenstedt
<b>Bearbeitung</b>	ENS	<b>Kopie</b>	<b>Biotop-Nr.   alt</b>	<b>300</b> 67
<b>Räumliche Abbildung</b>	Linie	Nein	<b>Kartierung</b>	01.10.2011
<b>Anzahl Abschnitte</b>	2		<b>Fläche / Länge [m²/m]</b>	456,672
			<b>Breite (lineare Abb.) [m]</b>	3

## Weitere Angaben

Merkmal	Wert
<b>Boden</b>	
Feuchte	5 - frisch und mäßig frisch
Reaktion	6 - schwach sauer
Stickstoffgehalt	6 - mäßig stickstoffarm bis stickstoffreich
<b>Standort, Relief</b>	
Relief	Böschung
Belichtung	6 - halbsonnig bis halbschattig
<b>Veg. - Deckg./Ant.</b>	
Gesamt	100 %
1. Baumschicht	60 %
2. Baumschicht	30 %
Strauchschicht	60 %
1. Krautschicht	20 %
<b>Veg. - Höhe</b>	
Gesamt, durchschn.	16.00 m

## Zeigerwerte der Pflanzenartenliste (Auswertung)

<b>Standort</b>	<b>Belichtung</b>	halbsonnig bis halbschattig	5,8
<b>Boden</b>	<b>Feuchte</b>	frisch und mäßig frisch	5,2
	<b>Stickstoff (N)</b>	mäßig stickstoffarm bis stickstoffreich	6,1
	<b>Reaktion</b>	schwach sauer	5,7
<b>Vegetation</b>	<b>Mahdverträglichkeit</b>	schnittempfindlich bis mäßig schnittverträglich	3,7
<b>Zeigerwerte</b>	<b>Futterwert</b>	mäßige Futterqualität	3,5
	<b>Wechselfeuchteanzeiger</b>		1
	<b>Giftpflanzen</b>		2
	<b>Überschw.anzeiger</b>		2

## Pflanzenartenliste

Gruppe / Pflanzenart	MS	M	W	Vs	St	PA	Ph	Sz	VS	V	G	cf	Rote Liste					
													§	HH	ND	SH	D	
<b>Tracheobionta (Gefäßpflanzen)</b>																		
Acer pseudoplatanus (Berg-Ahorn)	7	w		B2														
Acer pseudoplatanus (Berg-Ahorn)	7	z		S														
Aegopodium podagraria (Giersch)	7	z		K1	-													
Alliaria petiolata (Knoblauchsrauke)	7	z		K1	-													
Carpinus betulus (Hainbuche)	7	h		B2														
Carpinus betulus (Hainbuche)	7	h		S														
Chelidonium majus (Schöllkraut)	7	w		K1	-													
Corylus avellana (Haselnuss)	7	z		S														
Crataegus monogyna (Eingrifflicher Weißdorn)	7	z		S	-													
Dactylis glomerata (Wiesen-Knäuelgras)	7	z		K1														
Deschampsia flexuosa (Draht-Schmiele)	7	z		K1														
Dryopteris filix-mas (Gewöhnlicher Wurmfarne)	7	w		K1														
Elymus repens (Gewöhnliche Quecke)	7	w		K1														
Euonymus europaeus (Gewöhnliches Pfaffenhütchen)	7	w		S														

# Erhebungsbogen

**B**

<b>Projekt</b>	Biotopkartierung Hamburg		<b>Interne Nr.</b>	50777
			<b>DK5   DK5-GK</b>	<b>7250</b> 7252
<b>Handlungsbedarf</b>	Ja		<b>DK5 - Name</b>	Duvenstedt
<b>Bearbeitung</b>	ENS	<b>Kopie</b>	<b>Biotop-Nr.   alt</b>	<b>300</b> 67
<b>Räumliche Abbildung</b>	Linie	Nein	<b>Kartierung</b>	01.10.2011
<b>Anzahl Abschnitte</b>	2		<b>Fläche / Länge [m<sup>2</sup>/m]</b>	456,672
			<b>Breite (lineare Abb.) [m]</b>	3

## Pflanzenartenliste

Gruppe / Pflanzenart	MS	M	W	Vs	St	PA	Ph	Sz	VS	V	G	cf	§	Rote Liste			
														HH	ND	SH	D
Fagus sylvatica (Rotbuche)	7	w		S													
Festuca rubra (Rot-Schwengel)	7	w		K1	-												
Fraxinus excelsior (Gewöhnliche Esche)	7	w		B1													
Fraxinus excelsior (Gewöhnliche Esche)	7	w		S													
Galeobdolon argentatum (Garten Goldnessel)	7	w		K1	-												
Galeopsis tetrahit agg. (Artengruppe Gewöhnlicher Hohlzahn)	7	w		K1													
Holcus mollis (Weiches Honiggras)	7	z		K1													
Humulus lupulus (Hopfen)	7	w		K1													
Lapsana communis (Rainkohl)	7	w		K1	-												
Lonicera periclymenum (Wald-Geißblatt)	7	w		K1	-												
Polygonatum multiflorum (Vielblütige Weißwurz)	7	w		K1													
Prunus padus (Echte Traubenkirsche)	7	w		S	-												
Prunus spinosa (Schlehe)	7	z		S													
Quercus robur (Stiel-Eiche)	7	h		B1													
Quercus robur (Stiel-Eiche)	7	w		B2													
Robinia pseudoacacia (Robinie)	7	w		B1	-												
Rubus fruticosus agg. (Artengruppe Echte Brombeere)	7	z		S													
Rubus idaeus (Himbeere)	7	z		K1													
Rumex obtusifolius (Stumpflättriger Ampfer)	7	w		K1													
Salix caprea (Sal-Weide)	7	w		S	-												
Salix spec. (Weide)	7	w		S													
Sambucus nigra (Schwarzer Holunder)	7	z		S													
Scrophularia nodosa (Knotige Braunwurz)	7	w		K1													
Spiraea spec. (Spierstrauch)	7	w		S													
Stellaria holostea (Große Sternmiere)	7	w		K1													
Symphoricarpos albus (Schneebeere)	7	z		S													
Syringa vulgaris (Gewöhnlicher Flieder)	7	z		S													
<b>Anzahl Rote Liste Arten</b>																	
<b>Anzahl Arten</b>																	

MS: Mengensystem; M: Mengenangabe, W: Bewertung der Art (FFH-Monitoring), Vs: Vegetationsschicht, St: Status, PA: Autor Phänologie; Ph: Phänologie, Sz: Soziabilität, VS: Vitalitätssystem; V: Vitalität, G: Geschlecht, cf: unsichere Bestimmung, §: Schutz nach BNatSchG, HH: Rote Liste Hamburg, Nds: Rote Liste Niedersachsen, SH: Rote Liste Schleswig-Holstein, D: Rote Liste Deutschland