

# Erhebungsbogen

**B**

<b>Projekt</b>	Biotopkartierung Hamburg	<b>Interne Nr.</b>	50721
		<b>DK5   DK5-GK</b>	<b>7250</b> 7252
<b>Handlungsbedarf</b>	Ja	<b>DK5 - Name</b>	Duvenstedt
<b>Bearbeitung</b>	SCÖ	<b>Biotop-Nr.   alt</b>	<b>299</b> 65
<b>Räumliche Abbildung</b>	Linie	<b>Kartierung</b>	14.10.2003
<b>Anzahl Abschnitte</b>	15	<b>Fläche / Länge [m²/m]</b>	2698,111
		<b>Breite (lineare Abb.) [m]</b>	2,5

<b>Gesetzlicher Schutz</b>	§ 14 (2) 2.2 Knicks	<b>Schutz nur teilweise</b>	Ja
----------------------------	---------------------	-----------------------------	----

<b>Gesamtbewertung</b>	5	Noch wertvoll, gut entwicklungsfähig
– <b>Alter</b>	6	Biotop mittleren Alters, 50 bis 100 Jahre
– <b>Belastungsgrad</b>	4	Flächenhaft deutliche Belastung ohne nachh. Schäden
– <b>Ökolog. Funktion</b>	6	Hohe Bedeutung in einem Biotopkomplex, für den lokalen Biotopverbund oder als Puffer
– <b>Seltenheit</b>	5	Seltener Biotoptyp, floristisch stark verarmt, ohne seltener Pflges. od. verbr. artenreicher Biotoptyp

## Bestandsbeschreibung

Knickreste im bebauten Bereich. Die Überhälter, fast ausschließlich Eichen, sind noch gut erhalten. Die Strauchschicht ist stellenweise stark beeinträchtigt und zum großen Teil durch Pflanzungen von Ziergehölzen ersetzt. Die Krautschicht ist spärlich und oft unter dicken Muldschichten begraben.

Spezielle Nutzungen: Garten

Nutzungsintensität: intensiv gepflegt

Vorkommende Pflanzengesellschaften:

## Vorkommen an Biotoptypen

1	TF	Typ	HF	F.Anteil
2	BTYP	Biotoptyp		- gesetzl. Grundl.
3	Zusatz	Zusatz zum Biotoptypen		
4	LRT	Lebensraumtyp		
1	1		Ja	100 %
2	HWD	Degenerierter Knick (2000)		

## Räumliche Lage

<b>Lagebeschreibung</b>	Kakenhaner Weg, Steenbarg		
<b>Nachbarnutzung/en</b>	Bebauung, Straße		
<b>Rechtswert (X)</b>	572582	<b>Hochwert (Y)</b>	5951124
<b>Bezirk</b>	Wandsbek	<b>Naturraum</b>	Alstertal (696.02)
<b>Stadtteil (OT-Nr.)</b>	Duvenstedt (522)	<b>Gemarkung</b>	Duvenstedt (534)
<b>Digitaler Grünplan</b>	<input type="checkbox"/> <b>Hafengesamtgebiet</b>	<input type="checkbox"/> <b>Ramsargebiet</b>	<input type="checkbox"/> <b>EG-Vogelschutzgeb.</b>
<b>Ausgleichsflächen</b>	<input type="checkbox"/> <b>Biosphärenreservat</b>	<input type="checkbox"/> <b>Nationalpark</b>	<input type="checkbox"/>
<b>NSG / ND / LSG</b>	LSG Duvenstedt, Bergstedt, Lemsahl-Mellingstedt, Volksdorf und Rahlstedt [ HH-2009 / Anteil: 10% ]		
<b>FFH-GEBIET</b>			
<b>Wasserschutzgebiet</b>			

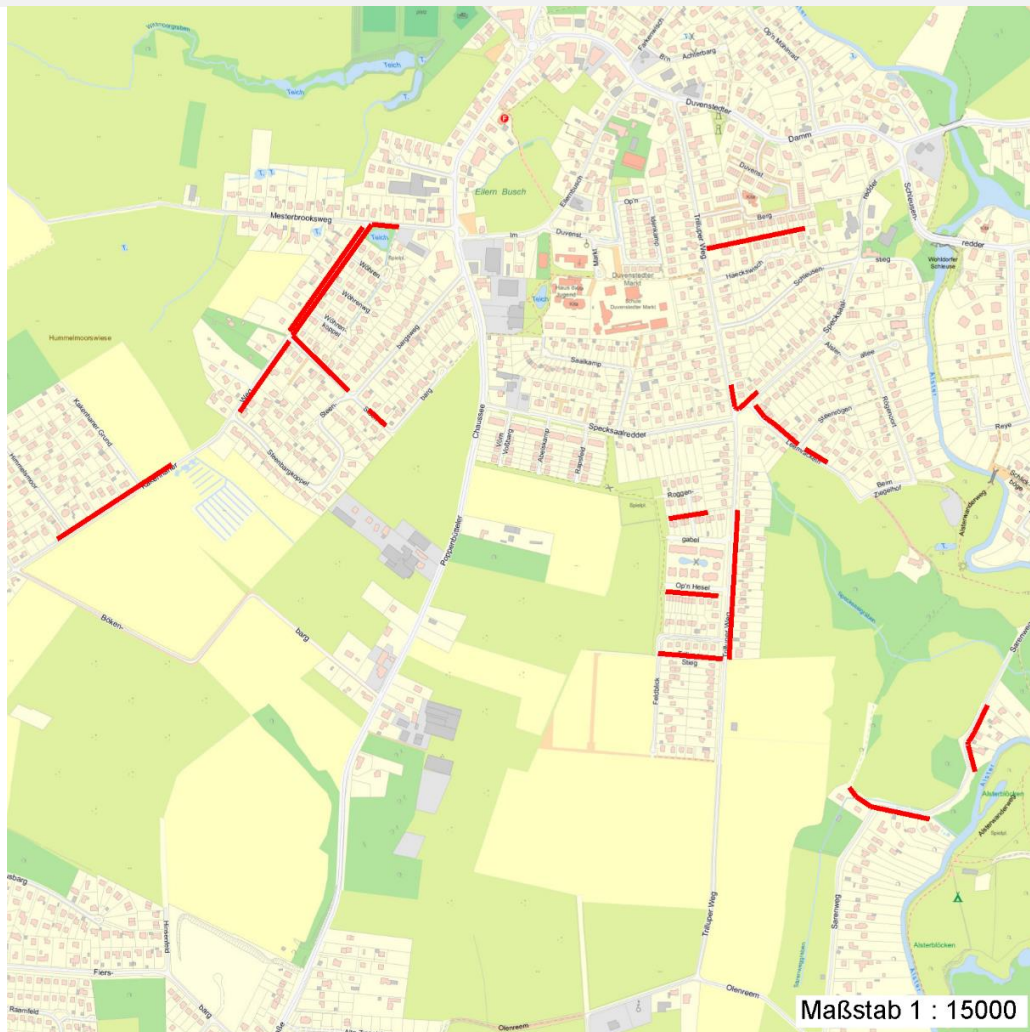
# Erhebungsbogen

**B**

<b>Projekt</b>	Biotopkartierung Hamburg		<b>Interne Nr.</b>	50721	
			<b>DK5   DK5-GK</b>	7250	7252
<b>Handlungsbedarf</b>	Ja		<b>DK5 - Name</b>	Duvenstedt	
<b>Bearbeitung</b>	SCÖ	<b>Kopie</b>	Nein	<b>Biotop-Nr.   alt</b>	299 65
<b>Räumliche Abbildung</b>	Linie		<b>Kartierung</b>	14.10.2003	
<b>Anzahl Abschnitte</b>	15		<b>Fläche / Länge [m<sup>2</sup>/m]</b>	2698,111	
			<b>Breite (lineare Abb.) [m]</b>	2,5	

## Räumliche Lage

Karte



## Weitere Erhebungsbögen

Interne Nr.	Interne Nr. Zuordnung	DK5	Biotop-Nr.	Kartierung	Zuordnung	DK5 (GK)	Biotop-Nr. (alt)
50721	50745	7250	299	15.08.1995	K	7252	65
50721	50722	7250	299	02.10.2011	K	7252	65
50721	50722	7250	299	02.10.2011	N	7252	65
50721	50754	7250	282	15.08.1995	/	7252	21
50721	50755	7250	290	15.08.1995	/	7252	34
50721	50728	7250	291	15.08.1995	/	7252	35
50721	50736	7250	293	15.08.1995	/	7252	37

Zuordnung: N = nachfolgende Kartierung, K = weitere Kartierungen (zeitlich vorher oder nachher)

## Foto

Interne Nr.	Index	Dateiname	Aufnahmerichtung
7302	0	7250_299_141003_1.JPG	

# Erhebungsbogen

**B**

<b>Projekt</b>	Biotopkartierung Hamburg	<b>Interne Nr.</b>	50721
		<b>DK5   DK5-GK</b>	<b>7250</b> 7252
<b>Handlungsbedarf</b>	Ja	<b>DK5 - Name</b>	Duvenstedt
<b>Bearbeitung</b>	SCÖ	<b>Biotop-Nr.   alt</b>	<b>299</b> 65
<b>Räumliche Abbildung</b>	Linie	<b>Kartierung</b>	14.10.2003
<b>Anzahl Abschnitte</b>	15	<b>Fläche / Länge [m<sup>2</sup>/m]</b>	2698,111
		<b>Breite (lineare Abb.) [m]</b>	2,5

## Weitere Angaben

Merkmal	Wert
<b>Auswertung</b>	
Gefährdung / Einflüsse	Ablagerung von Muell / Gartenabfaellen Biotische Verarmung Standortfremde Gehoelze Mechanische Vernichtung/Beeintraechtigung des Spontanbew Einbringung konkurrenzstarker Pflanzen-/Tierexoten
Wertgesichtspunkte	Bestandteil der historischen Kulturlandschaft
Ziele der Entwicklung	Erhaltung des Knicks
Maßnahmen	An- bzw. Nachpflanzung von Knicks Knickpflege Ersatz standortfremder Gehölze durch heimische

## Foto

**Fotodatei**                      7250\_299\_141003\_1.JPG  
**Bildbeschreibung**  
**Aufnahmerichtung**

**Fotodatei**  
**Bildbeschreibung**  
**Aufnahmerichtung**



## Teilflächenbeschreibung

<b>Teilflächentyp</b>		<b>Teilflächen-Nr.</b>	1
<b>Biotoptyp</b>	Degenerierter Knick (2000)	<b>Biotoptyp</b>	HWD
- Zusatz		- gesetzl. Grundl.	
<b>FFH-LRT</b>		<b>FFH-LRT</b>	
<b>Beschreibung</b>	Standort: Substrat: Erde (künstlich)	<b>Entw.potential LRT</b>	
		<b>Hauptfläche</b>	Ja
		<b>Flächenanteil</b>	100 %
		<b>FFH-Unters.Fläche</b>	Nein
		<b>Saatgutfläche</b>	Nein

# Erhebungsbogen

**B**

<b>Projekt</b>	Biotopkartierung Hamburg		<b>Interne Nr.</b>	50721	
			<b>DK5   DK5-GK</b>	<b>7250</b>	7252
<b>Handlungsbedarf</b>	Ja		<b>DK5 - Name</b>	Duvenstedt	
<b>Bearbeitung</b>	SCÖ	<b>Kopie</b>	<b>Biotop-Nr.   alt</b>	<b>299</b>	65
<b>Räumliche Abbildung</b>	Linie	Nein	<b>Kartierung</b>	14.10.2003	
<b>Anzahl Abschnitte</b>	15		<b>Fläche / Länge [m<sup>2</sup>/m]</b>	2698,111	
			<b>Breite (lineare Abb.) [m]</b>	2,5	

## Weitere Angaben

Merkmal	Wert
<b>Boden</b>	
Feuchte	5 - frisch und mäßig frisch
Stickstoffgehalt	6 - mäßig stickstoffarm bis stickstoffreich
<b>Standort, Relief</b>	
Relief	Wall 0,5 - 1 m hoch
Belichtung	5 - halbschattig
Luft	keine Besonderheiten
<b>Veg. - Deckg./Ant.</b>	
Gesamt	100 %
1. Baumschicht	50 %
Strauchschicht	80 %
1. Krautschicht	20 %
<b>Veg. - Höhe</b>	
Gesamt, durchschn.	15.00 m

## Zeigerwerte der Pflanzenartenliste (Auswertung)

<b>Standort</b>	<b>Belichtung</b>	halbsonnig bis halbschattig	6,2
<b>Boden</b>	<b>Feuchte</b>	frisch und mäßig frisch	5,1
	<b>Stickstoff (N)</b>	mäßig stickstoffarm bis stickstoffreich	5,6
	<b>Reaktion</b>	schwach sauer	6,5
<b>Vegetation</b>	<b>Mahdverträglichkeit</b>	schnittempfindlich bis mäßig schnittverträglich	4,3
<b>Zeigerwerte</b>	<b>Futterwert</b>	mäßige Futterqualität	3,9
	<b>Wechselfeuchteanzeiger</b>		0
	<b>Giftpflanzen</b>		0
	<b>Überschw.anzeiger</b>		0

## Pflanzenartenliste

Gruppe / Pflanzenart	MS	M	W	Vs	St	PA	Ph	Sz	VS	V	G	cf	Rote Liste					
													§	HH	ND	SH	D	
<b>Tracheobionta (Gefäßpflanzen)</b>																		
Acer campestre (Feld-Ahorn)	7	z		S														
Betula pendula (Hänge-Birke)	7	w		B1														
Carpinus betulus (Hainbuche)	7	w		S														
Cornus sanguinea (Roter Hartriegel)	7	w		S														
Corylus avellana (Haselnuss)	7	z		S														
Crataegus monogyna monogyna (Eingrifflicher Weißdorn)	7	z		S														
Dactylis glomerata agg. (Artengruppe Wiesen-Knäuelgras)	7	z		K1														
Deschampsia flexuosa (Draht-Schmiele)	7	z		K1														
Galeobdolon argentatum (Garten Goldnessel)	7	z		K1														
Holcus lanatus (Wolliges Honiggras)	7	w		K1														
Ligustrum vulgare (Gemeiner Liguster)	7	z		S														
Poa trivialis (Gewöhnliches Rispengras)	7	w		K1														
Prunus spinosa (Schlehe)	7	w		S														
Quercus robur (Stiel-Eiche)	7	z		B1														

# Erhebungsbogen

**B**

<b>Projekt</b>	Biotopkartierung Hamburg		<b>Interne Nr.</b>	50721	
			<b>DK5   DK5-GK</b>	<b>7250</b>	7252
<b>Handlungsbedarf</b>	Ja		<b>DK5 - Name</b>	Duvenstedt	
<b>Bearbeitung</b>	SCÖ	<b>Kopie</b>	<b>Biotop-Nr.   alt</b>	<b>299</b>	65
<b>Räumliche Abbildung</b>	Linie	Nein	<b>Kartierung</b>	14.10.2003	
<b>Anzahl Abschnitte</b>	15		<b>Fläche / Länge [m<sup>2</sup>/m]</b>	2698,111	
			<b>Breite (lineare Abb.) [m]</b>	2,5	

## Pflanzenartenliste

Gruppe / Pflanzenart	MS	M	W	Vs	St	PA	Ph	Sz	VS	V	G	cf	§	Rote Liste				
														HH	ND	SH	D	
Rhododendron spec. (Rhododendron)	7	w		S														
Ribes spec. (Stachelbeere)	7	z		S														
Rosa rugosa (Kartoffel-Rose)	7	w		S														
Sambucus nigra (Schwarzer Holunder)	7	w		S														
Sorbus aucuparia (Eberesche)	7	w		S														
Symphoricarpos spec. (Schneebeere)	7	z		S														
Syringa vulgaris (Gewöhnlicher Flieder)	7	z		S														
Taraxacum sect. Ruderalia (Artengruppe Gemeiner Löwenzahn)	7	z		K1													D	
Urtica dioica (Große Brennnessel)	7	z		K1														
<b>Anzahl Rote Liste Arten</b>														<b>1</b>				
<b>Anzahl Arten</b>														<b>23</b>				

MS: Mengensystem; M: Mengenangabe, W: Bewertung der Art (FFH-Monitoring), Vs: Vegetationsschicht, St: Status, PA: Autor Phänologie; Ph: Phänologie, Sz: Soziabilität, VS: Vitalitätssystem; V: Vitalität, G: Geschlecht, cf: unsichere Bestimmung, §: Schutz nach BNatSchG, HH: Rote Liste Hamburg, Nds: Rote Liste Niedersachsen, SH: Rote Liste Schleswig-Holstein, D: Rote Liste Deutschland