

# Erhebungsbogen

**B**

<b>Projekt</b>	Biotopkartierung Hamburg	<b>Interne Nr.</b>	50748
		<b>DK5   DK5-GK</b>	<b>7250</b> 7252
<b>Handlungsbedarf</b>	Nein	<b>DK5 - Name</b>	Duvenstedt
<b>Bearbeitung</b>	ENS <b>Kopie</b> Nein	<b>Biotop-Nr.   alt</b>	<b>296</b> 58
<b>Räumliche Abbildung</b>	Linie	<b>Kartierung</b>	17.09.2011
<b>Anzahl Abschnitte</b>	2	<b>Fläche / Länge [m²/m]</b>	1171,273
		<b>Breite (lineare Abb.) [m]</b>	2

**Gesetzlicher Schutz**  **kein gesetzl. Schutz**  **kein gesetzlich geschütztes Biotop**  **Schutz nur teilweise**  **Nein**

<b>Gesamtbewertung</b>	6 Wertvoll
– <b>Alter</b>	6 Biotop mittleren Alters, 50 bis 100 Jahre
– <b>Belastungsgrad</b>	5 Flächenhaft mittlere oder örtlich starke Belastung
– <b>Ökolog. Funktion</b>	7 Sehr hohe Bedeutung in einem Biotopkomplex, für den lokalen Biotopverbund oder als Puffer
– <b>Seltenheit</b>	5 Seltener Biotoptyp, floristisch stark verarmt, ohne seltener Pflges. od. verbr. artenreicher Biotoptyp

## Bestandsbeschreibung

Überwiegend relativ naturnahe Abschnitte des Mesterbrookgrabens. Die Ufer sind gegen das Betreten durch Weidevieh von den umgebenden Grünländern abgezaunt (Abschnitt 58.01). Der Graben ist etwa 0,4 m breit, flach und ca. 1 m in das Gelände eingeschnitten und führt relativ wenig Wasser. Streckenweise ist er von Schwarzerlen und Weiden beschattet. Das Grabenbett ist von einer dichten Röhricht- und Hochstaudenflur fast zugewachsen. Der Vegetationsbestand ist sehr heterogen. Stellenweise kommen viel Igelkolben und Flatterbinse vor, in anderen Bereichen Mädesüß und Sumpfschilf oder nahe des Kakenhaner Weges auch Goldrute. Die Wasserfläche ist an wenigen Stellen frei von höherer Vegetation. Bereichsweise wachsen dort Wasserstern, Wasserlinse oder Bachbunze. Teilweise ist der Graben von dichtem Brombeergebüsch begleitet. Östlich des Kakenhaner Weges ist er meist von Erlen begleitet. Im bebauten Bereich am Mesterbrooksweg ist der Graben teilweise mit Mauern eingefasst, gärtnerisch gestaltet, zu Teichen aufgestaut und mehrfach kurz für Überfahrten oder ähnliches verrohrt (Abschnitt 58.02). Dieser Abschnitt war schwer zugänglich und konnte nur von Außen eingesehen werden.

## Vorkommen an Biotoptypen

1	TF	Typ	HF	F.Anteil
2	BTYP	Biotoptyp	- gesetzl. Grundl.	
3	Zusatz	Zusatz zum Biotoptypen		
4	LRT	Lebensraumtyp		
1	1		Ja	80 %
2	FGR	Nährstoffreicher Graben mit Stillgewässercharakter (2000)		
1	2			20 %
2	HUE	Erlen-Ufergehölzsaum (2000)		

## Räumliche Lage

<b>Lagebeschreibung</b>	Wöhrenwiese		
<b>Nachbarnutzung/en</b>	Grünland, Bepflanzung		
<b>Rechtswert (X)</b>	572311	<b>Hochwert (Y)</b>	5950977
<b>Bezirk</b>	Wandsbek	<b>Naturraum</b>	Obere Alsterniederung (702.01)
<b>Stadtteil (OT-Nr.)</b>	Duvenstedt (522)	<b>Gemarkung</b>	Duvenstedt (534)
<b>Digitaler Grünplan</b>	<input type="checkbox"/> <b>Hafengesamtgebiet</b>	<input type="checkbox"/> <b>Ramsargebiet</b>	<input type="checkbox"/> <b>EG-Vogelschutzgeb.</b>
<b>Ausgleichsflächen</b>	<input checked="" type="checkbox"/> <b>Biosphärenreservat</b>	<input type="checkbox"/> <b>Nationalpark</b>	<input type="checkbox"/>
<b>NSG / ND / LSG</b>	LSG Duvenstedt, Bergstedt, Lemsahl-Mellingstedt, Volksdorf und Rahlstedt [ HH-2009 / Anteil: 100% ]		
<b>FFH-GEBIET</b>			
<b>Wasserschutzgebiet</b>			

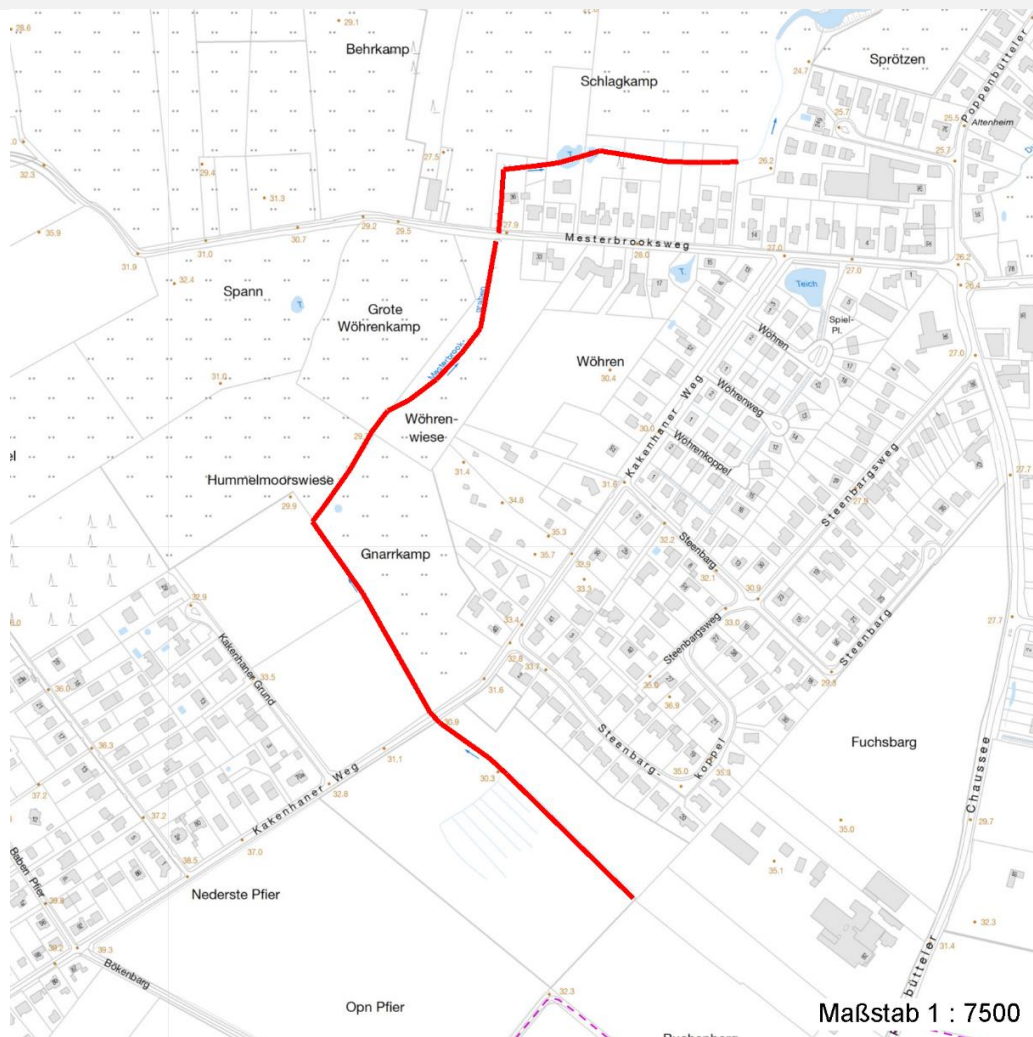
# Erhebungsbogen

**B**

<b>Projekt</b>	Biotopkartierung Hamburg	<b>Interne Nr.</b>	50748
		<b>DK5   DK5-GK</b>	7250 7252
		<b>DK5 - Name</b>	Duvenstedt
<b>Handlungsbedarf</b>	Nein	<b>Biotop-Nr.   alt</b>	296 58
<b>Bearbeitung</b>	ENS	<b>Kartierung</b>	17.09.2011
<b>Räumliche Abbildung</b>	Linie	<b>Fläche / Länge [m<sup>2</sup>/m]</b>	1171,273
<b>Anzahl Abschnitte</b>	2	<b>Breite (lineare Abb.) [m]</b>	2

## Räumliche Lage

### Karte



## Weitere Erhebungsbögen

Interne Nr.	Interne Nr. Zuordnung	DK5	Biotop-Nr.	Kartierung	Zuordnung	DK5 (GK)	Biotop-Nr. (alt)
50748	50746	7250	296	15.08.1995	K	7252	58
50748	50747	7250	296	14.10.2003	K	7252	58
50748	50747	7250	296	14.10.2003	=	7252	58

Zuordnung: N = nachfolgende Kartierung, K = weitere Kartierungen (zeitlich vorher oder nachher)

## Foto

Interne Nr.	Index	Dateiname	Aufnahmerichtung
12175	0	7250_296_170911_1.JPG	NO
12176	0	7250_296_170911_2.JPG	S
12177	0	7250_296_170911_3.JPG	SO
12178	0	7250_296_170911_4.JPG	N
12179	0	7250_296_170911_5.JPG	NO

# Erhebungsbogen

**B**

<b>Projekt</b>	Biotopkartierung Hamburg	<b>Interne Nr.</b>	50748
		<b>DK5   DK5-GK</b>	<b>7250</b> 7252
<b>Handlungsbedarf</b>	Nein	<b>DK5 - Name</b>	Duvenstedt
<b>Bearbeitung</b>	ENS	<b>Biotop-Nr.   alt</b>	<b>296</b> 58
<b>Räumliche Abbildung</b>	Linie	<b>Kartierung</b>	17.09.2011
<b>Anzahl Abschnitte</b>	2	<b>Fläche / Länge [m<sup>2</sup>/m]</b>	1171,273
		<b>Breite (lineare Abb.) [m]</b>	2

## Weitere Angaben

Merkmal	Wert
<b>Auswertung</b>	
Gefährdung / Einflüsse	teilweise Verbiss der Ufervegetation, weil der Zaun zu dicht am Gewässer steht
Wertgesichtspunkte	Artenreich Wertvolle(r) Feuchtbiotop(e)
Ziele der Entwicklung	Erhaltung
Maßnahmen	Absperrung, Einzaeunung Naturliche Entwicklung (Sukzession) zulassen

## Foto

<b>Fotodatei</b>	7250_296_170911_1.JPG	<b>Fotodatei</b>	7250_296_170911_2.JPG
<b>Bildbeschreibung</b>	Abschnitt 58.1, südlich Mesterbrooksweg	<b>Bildbeschreibung</b>	Abschnitt 58.1, westlich Biotop 100
<b>Aufnahmerichtung</b>	NO	<b>Aufnahmerichtung</b>	S



# Erhebungsbogen

**B**

<b>Projekt</b>	Biotopkartierung Hamburg	<b>Interne Nr.</b>	50748
		<b>DK5   DK5-GK</b>	<b>7250</b> 7252
<b>Handlungsbedarf</b>	Nein	<b>DK5 - Name</b>	Duvenstedt
<b>Bearbeitung</b>	ENS	<b>Biotop-Nr.   alt</b>	<b>296</b> 58
<b>Räumliche Abbildung</b>	Linie	<b>Kartierung</b>	17.09.2011
<b>Anzahl Abschnitte</b>	2	<b>Fläche / Länge [m<sup>2</sup>/m]</b>	1171,273
		<b>Breite (lineare Abb.) [m]</b>	2

## Foto

**Fotodatei** 7250\_296\_170911\_3.JPG  
**Bildbeschreibung** Abschnitt 58.1, bei Bioptop 105  
**Aufnahmerichtung** SO



**Fotodatei** 7250\_296\_170911\_4.JPG  
**Bildbeschreibung** Abschnitt 58.1, bei Biotop 101  
**Aufnahmerichtung** N



## Teilflächenbeschreibung

<b>Teilflächentyp</b>		<b>Teilflächen-Nr.</b>	1
<b>Biotoptyp</b>	Nährstoffreicher Graben mit Stillgewässercharakter (2000)	<b>Biotoptyp</b>	FGR
- <b>Zusatz</b>		- <b>gesetzl. Grundl.</b>	
<b>FFH-LRT</b>		<b>FFH-LRT</b>	
<b>Beschreibung</b>	Standort: Substrat: Erde / Sand (natürlich)	<b>Entw.potential LRT</b>	
		<b>Hauptfläche</b>	Ja
		<b>Flächenanteil</b>	80 %
		<b>FFH-Unters.Fläche</b>	Nein
		<b>Saatgutfläche</b>	Nein

# Erhebungsbogen

**B**

<b>Projekt</b>	Biotopkartierung Hamburg		<b>Interne Nr.</b>	50748	
			<b>DK5   DK5-GK</b>	<b>7250</b>	7252
<b>Handlungsbedarf</b>	Nein		<b>DK5 - Name</b>	Duvenstedt	
<b>Bearbeitung</b>	ENS	<b>Kopie</b>	Nein	<b>Biotop-Nr.   alt</b>	296 58
<b>Räumliche Abbildung</b>	Linie			<b>Kartierung</b>	17.09.2011
<b>Anzahl Abschnitte</b>	2			<b>Fläche / Länge [m<sup>2</sup>/m]</b>	1171,273
				<b>Breite (lineare Abb.) [m]</b>	2

## Weitere Angaben

Merkmal	Wert
<b>Boden</b>	
Feuchte	8 - naß
Reaktion	6 - schwach sauer
Stickstoffgehalt	5 - mäßig stickstoffarm
<b>Gebietszuordnung</b>	
Gebietsbezeichnung	Mesterbrooksgaben
<b>Gewässer</b>	
Böschungshöhe	1.00 m
Gewässertiefe	0.20 m
Breite	0.40 m
Wasserführung	w - wechselnde Wasserstände
Strömung	k - keine Strömung
Trübung	w - schwache Trübung
<b>Standort, Relief</b>	
Relief	Grabenböschung 1 : 3
Böschungsneigung	flach - 1:2 bis 1:3
Belichtung	7 - halbsonnig
Luft	keine Besonderheiten
<b>Veg. - Deckg./Ant.</b>	
Gesamt	100 %
1. Baumschicht	5 %
Strauchschicht	5 %
1. Krautschicht	100 %
<b>Veg. - Höhe</b>	
Gesamt, durchschn.	1.00 m

## Zeigerwerte der Pflanzenartenliste (Auswertung)

<b>Standort</b>	<b>Belichtung</b>	halbsonnig	7,1
<b>Boden</b>	<b>Feuchte</b>	naß	7,7
	<b>Stickstoff (N)</b>	mäßig stickstoffarm	5,5
	<b>Reaktion</b>	schwach sauer	6,1
<b>Vegetation</b>	<b>Mahdverträglichkeit</b>	mäßig schnittverträglich (erster Schnitt nicht vor 1. Juli)	4,6
<b>Zeigerwerte</b>	<b>Futterwert</b>	sehr geringwertiges Futter	2
	<b>Wechselfeuchteanzeiger</b>		10
	<b>Giftpflanzen</b>		1
	<b>Überschw.anzeiger</b>		5

## Pflanzenartenliste

Gruppe / Pflanzenart	MS	M	W	Vs	St	PA	Ph	Sz	VS	V	G	cf	§	Rote Liste			
														HH	ND	SH	D
<b>Tracheobionta (Gefäßpflanzen)</b>																	
Agrostis stolonifera agg. (Artengruppe Ausläufer-Straußgras)	7	w		K1													
Alnus glutinosa (Schwarz-Erle)	7	z		B1													
Athyrium filix-femina (Gewöhnlicher Frauenfarn)	7	w		K1													

# Erhebungsbogen

**B**

<b>Projekt</b>	Biotopkartierung Hamburg		<b>Interne Nr.</b>	50748	
			<b>DK5   DK5-GK</b>	<b>7250</b>	7252
<b>Handlungsbedarf</b>	Nein		<b>DK5 - Name</b>	Duvenstedt	
<b>Bearbeitung</b>	ENS	<b>Kopie</b>	<b>Biotop-Nr.   alt</b>	<b>296</b>	58
<b>Räumliche Abbildung</b>	Linie	Nein	<b>Kartierung</b>	17.09.2011	
<b>Anzahl Abschnitte</b>	2		<b>Fläche / Länge [m<sup>2</sup>/m]</b>	1171,273	
			<b>Breite (lineare Abb.) [m]</b>	2	

## Pflanzenartenliste

Gruppe / Pflanzenart	MS	M	W	Vs	St	PA	Ph	Sz	VS	V	G	cf	§	Rote Liste				
														HH	ND	SH	D	
Callitriche spec. (Wasserstern)	7	w		-														
Carex acutiformis (Sumpf-Segge)	7	z		K1														
Cirsium arvense (Acker-Kratzdistel)	7	w		K1	-													
Cirsium palustre (Sumpf-Kratzdistel)	7	w		K1	-													
Corylus avellana (Haselnuss)	7	w		S														
Crataegus monogyna (Eingrifflicher Weißdorn)	7	w		S														
Deschampsia cespitosa (Rasen-Schmiele)	7	z		K1														
Epilobium angustifolium (Schmalblättriges Weidenröschen)	7	w		K1														
Epilobium spec. (Weidenröschen)	7	w		K1														
Equisetum palustre (Sumpf-Schachtelhalm)	7	w		K1	-													
Festuca rubra agg. (Artengruppe Rot-Schwengel)	7	w		K1														
Filipendula ulmaria (Mädesüß)	7	z		K1														
Galium palustre (Sumpf-Labkraut)	7	w		K1														
Glyceria fluitans (Flutender Schwaden)	7	w		K1														
Glyceria maxima (Wasser-Schwaden)	7	w		K1														
Juncus articulatus (Glieder-Binse)	7	z		K1														
Juncus effusus (Flatter-Binse)	7	z		K1														
Lemna minor (Kleine Wasserlinse)	7	z		K1	-													
Lotus pedunculatus (Sumpf-Hornklee)	7	w		K1														V
Lycopus europaeus (Gewöhnlicher Wolfstrapp)	7	w		K1														
Lysimachia vulgaris (Gewöhnlicher Gilbweiderich)	7	w		K1														
Myosotis scorpioides agg. (Artengruppe Sumpf-vergissmeinnicht)	7	z		K1														V
Phalaris arundinacea (Rohr-Glanzgras)	7	w		K1														
Potentilla anserina (Gänse-Fingerkraut)	7	z		K1														
Prunus serotina (Späte Traubenkirsche)	7	w		S	-													
Ranunculus repens (Kriechender Hahnenfuß)	7	z		K1														
Rubus fruticosus agg. (Artengruppe Echte Brombeere)	7	z		S														
Rumex acetosa (Großer Sauerampfer)	7	z		K1														
Salix alba (Silber-Weide)	7	w		B1														
Salix cinerea (Grau-Weide)	7	w		S														
Solidago canadensis (Kanadische Goldrute)	7	l		K1														
Sparganium erectum (Ästiger Igelkolben)	7	w		K1														
Urtica dioica (Große Brennnessel)	7	z		K1														
Valeriana officinalis agg. (Artengruppe Echter Baldrian)	7	w		K1														
Veronica beccabunga (Bachbungen-Ehrenpreis)	7	w		K1														
Viburnum opulus (Gewöhnlicher Schneeball)	7	w		S	-													
<b>Anzahl Rote Liste Arten</b>														<b>2</b>				
<b>Anzahl Arten</b>														<b>39</b>				

MS: Mengensystem; M: Mengenangabe, W: Bewertung der Art (FFH-Monitoring), Vs: Vegetationsschicht, St: Status, PA: Autor Phänologie; Ph: Phänologie, Sz: Soziabilität, VS: Vitalitätssystem; V: Vitalität, G: Geschlecht, cf: unsichere Bestimmung, §: Schutz nach BNatSchG, HH: Rote Liste Hamburg, Nds: Rote Liste Niedersachsen, SH: Rote Liste Schleswig-Holstein, D: Rote Liste Deutschland

# Erhebungsbogen

**B**

<b>Projekt</b>	Biotopkartierung Hamburg	<b>Interne Nr.</b>	50748
		<b>DK5   DK5-GK</b>	<b>7250</b> 7252
<b>Handlungsbedarf</b>	Nein	<b>DK5 - Name</b>	Duvenstedt
<b>Bearbeitung</b>	ENS <b>Kopie</b> Nein	<b>Biotop-Nr.   alt</b>	<b>296</b> 58
<b>Räumliche Abbildung</b>	Linie	<b>Kartierung</b>	17.09.2011
<b>Anzahl Abschnitte</b>	2	<b>Fläche / Länge [m<sup>2</sup>/m]</b>	1171,273
		<b>Breite (lineare Abb.) [m]</b>	2

## Teilflächenbeschreibung

<b>Teilflächentyp</b>		<b>Teilflächen-Nr.</b>	2
<b>Biotoptyp</b>	Erlen-Ufergehölzsaum (2000)	<b>Biotoptyp</b>	HUE
- Zusatz		- gesetzl. Grundl.	
<b>FFH-LRT</b>		<b>FFH-LRT</b>	
<b>Beschreibung</b>		<b>Entw.potential LRT</b>	
		<b>Hauptfläche</b>	
		<b>Flächenanteil</b>	20 %
		<b>FFH-Unters.Fläche</b>	Nein
		<b>Saatgutfläche</b>	Nein