

Erhebungsbogen

B

Projekt	Biotopkartierung Hamburg, Datenbestand aus FoxPro	Interne Nr.	50746
		DK5 DK5-GK	7250 7252
Handlungsbedarf	Nein	DK5 - Name	Duvenstedt
Bearbeitung	NET Kopie Nein	Biotop-Nr. alt	296 58
Räumliche Abbildung	Linie	Kartierung	15.08.1995
Anzahl Abschnitte	1	Fläche / Länge [m²/m]	1178,376
		Breite (lineare Abb.) [m]	

Gesetzlicher Schutz _ kein gesetzl. Schutz kein gesetzlich geschütztes Biotop **Schutz nur teilweise** Nein

Gesamtbewertung 7 Besonders wertvoll

- Alter
- Belastungsgrad
- Ökolog. Funktion
- Seltenheit

Bestandsbeschreibung

Naturnaher Abschnitt des Mesterbrookgrabens. Die Ufer sind gegen das Betreten durch Weidevieh von den umgebenden Grünländern abgezaunt. Der Graben ist etwa 0,4 m breit, flach und ca. 1 m in das Gelände eingeschnitten. Streckenweise ist er Schwarzerlen und Weiden beschattet. Das Grabenbett ist von einer dichten Röhricht- und Hochstaudenflur fast zugewachsen.

Spezielle Nutzungen: Entwässerung

Nutzungsintensität: wenig gepflegt

Vorkommende Pflanzengesellschaften:

Vorkommen an Biotoptypen

1	TF	Typ	HF	F.Anteil
2	BTYP	Biotoptyp	- gesetzl. Grundl.	
3	Zusatz	Zusatz zum Biotoptypen		
4	LRT	Lebensraumtyp		
1	1		Ja	100 %
2	FG	Graben mit Stillgewässercharakter (2000)		

Räumliche Lage

Lagebeschreibung	Wöhrenwiese		
Nachbarnutzung/en			
Rechtswert (X)	572363	Hochwert (Y)	5951022
Bezirk	Wandsbek	Naturraum	Obere Alsterniederung (702.01)
Stadtteil (OT-Nr.)	Duvenstedt (522)	Gemarkung	Duvenstedt (534)
Digitaler Grünplan	<input type="checkbox"/> Hafengesamtgebiet	<input type="checkbox"/> Ramsargebiet	<input type="checkbox"/> EG-Vogelschutzgeb.
Ausgleichsflächen	<input checked="" type="checkbox"/> Biosphärenreservat	<input type="checkbox"/> Nationalpark	<input type="checkbox"/>
NSG / ND / LSG	LSG Duvenstedt, Bergstedt, Lemsahl-Mellingstedt, Volksdorf und Rahlstedt [HH-2009 / Anteil: 100%]		
FFH-GEBIET			
Wasserschutzgebiet			

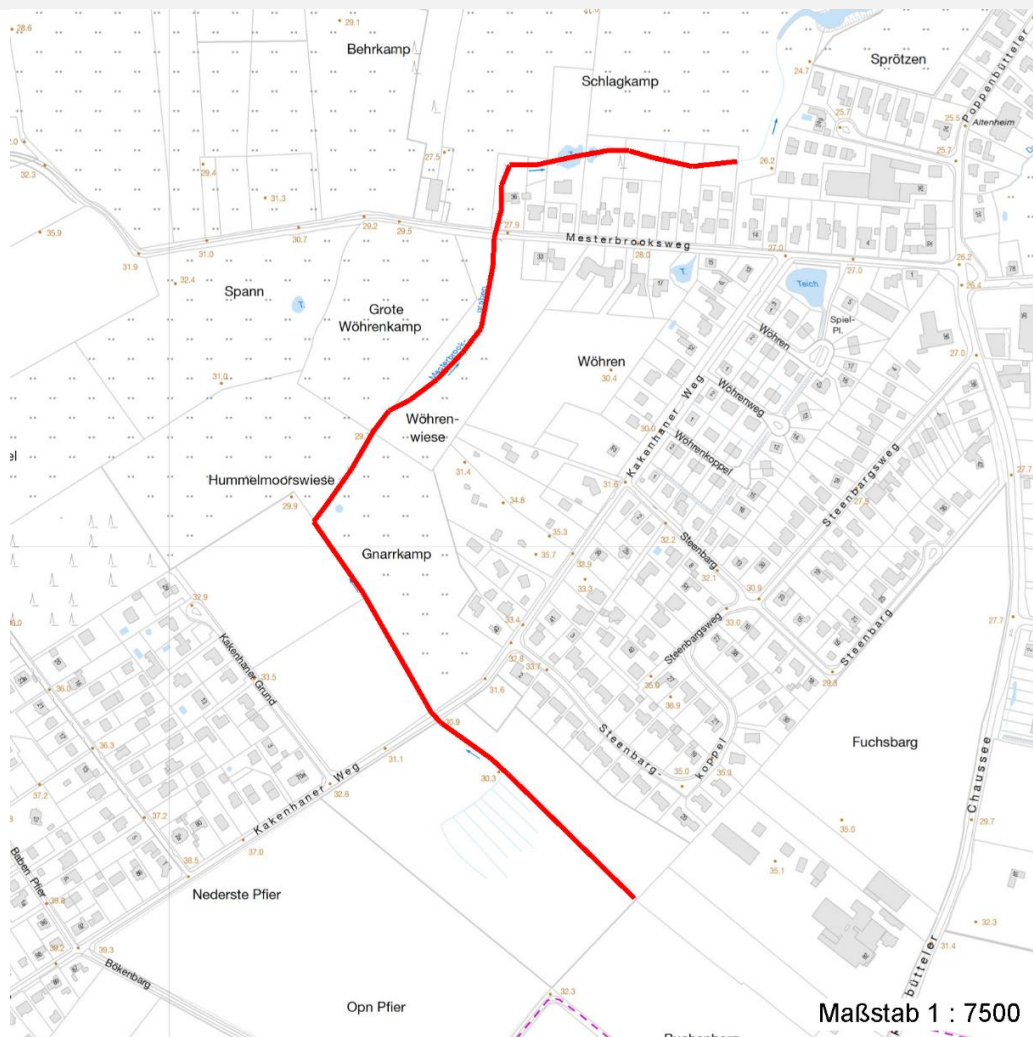
Erhebungsbogen

B

Projekt	Biotopkartierung Hamburg, Datenbestand aus FoxPro	Interne Nr.	50746
		DK5 DK5-GK	7250 7252
		DK5 - Name	Duvenstedt
Handlungsbedarf	Nein	Biotop-Nr. alt	296 58
Bearbeitung	NET	Kartierung	15.08.1995
Räumliche Abbildung	Linie	Fläche / Länge [m²/m]	1178,376
Anzahl Abschnitte	1	Breite (lineare Abb.) [m]	

Räumliche Lage

Karte



Weitere Erhebungsbögen

Interne Nr.	Interne Nr. Zuordnung	DK5	Biotop-Nr.	Kartierung	Zuordnung	DK5 (GK)	Biotop-Nr. (alt)
50746	50747	7250	296	14.10.2003	K	7252	58
50746	50748	7250	296	17.09.2011	K	7252	58

Zuordnung: N = nachfolgende Kartierung, K = weitere Kartierungen (zeitlich vorher oder nachher)

Weitere Angaben

Merkmal	Wert
Auswertung	
Wertgesichtspunkte	Wertvolle(r) Feuchtbiotop(e)
Maßnahmen	Absperrung, Einzäunung Natuerliche Entwicklung (Sukzession) zulassen

Erhebungsbogen

B

Projekt	Biotopkartierung Hamburg, Datenbestand aus FoxPro	Interne Nr.	50746
		DK5 DK5-GK	7250 7252
Handlungsbedarf	Nein	DK5 - Name	Duvenstedt
Bearbeitung	NET Kopie Nein	Biotop-Nr. alt	296 58
Räumliche Abbildung	Linie	Kartierung	15.08.1995
Anzahl Abschnitte	1	Fläche / Länge [m²/m]	1178,376
		Breite (lineare Abb.) [m]	

Teilflächenbeschreibung

Teilflächentyp		Teilflächen-Nr.	1
Biotoptyp	Graben mit Stillgewässercharakter (2000)	Biotoptyp	FG
- Zusatz		- gesetzl. Grundl.	
FFH-LRT		FFH-LRT	
Beschreibung	Standort: Substrat: Erde / Sand (natürlich)	Entw.potential LRT	
		Hauptfläche	Ja
		Flächenanteil	100 %
		FFH-Unters.Fläche	Nein
		Saatgutfläche	Nein

Weitere Angaben

Merkmal	Wert
Boden	
Feuchte	11 - flaches Gewässer
Standort, Relief	
Relief	Graben
Luft	keine Besonderheiten

Zeigerwerte der Pflanzenartenliste (Auswertung)

Standort	Belichtung	halbsonnig	6,8
Boden	Feuchte	naß	8
	Stickstoff (N)	mäßig stickstoffarm bis stickstoffreich	6
	Reaktion	schwach sauer	6,4
Vegetation	Mahdverträglichkeit	schnittempfindlich bis mäßig schnittverträglich	4,2
Zeigerwerte	Futterwert	sehr geringwertiges Futter	2
	Wechselfeuchteanzeiger		3
	Giftpflanzen		0
	Überschw.anzeiger		3

Pflanzenartenliste

Gruppe / Pflanzenart	MS	M	W	Vs	St	PA	Ph	Sz	VS	V	G	cf	§	Rote Liste			
														HH	ND	SH	D
Tracheobionta (Gefäßpflanzen)																	
Alnus glutinosa (Schwarz-Erle)	7	X		-													
Callitriche spec. (Wasserstern)	7	X		-													
Filipendula ulmaria (Mädesüß)	7	X		-													
Galium palustre (Sumpf-Labkraut)	7	X		-													
Geum urbanum (Echte Nelkenwurz)	7	X		-													
Glyceria maxima (Wasser-Schwaden)	7	X		-													
Juncus effusus (Flatter-Binse)	7	X		-													
Lycopus europaeus (Gewöhnlicher Wolfstrapp)	7	X		-													
Mentha x verticillata (Quirl-Minze)	7	X		-										1			
Myosotis scorpioides agg. (Artengruppe Sumpf-vergissmeinnicht)	7	X		-											V		
Persicaria amphibia (Wasser-Knöterich)	7	X		-													
Ranunculus repens (Kriechender Hahnenfuß)	7	X		-													

Erhebungsbogen

B

Projekt	Biotopkartierung Hamburg, Datenbestand aus FoxPro	Interne Nr.	50746
Handlungsbedarf	Nein	DK5 DK5-GK	7250 7252
Bearbeitung	NET	DK5 - Name	Duvenstedt
Räumliche Abbildung	Linie	Biotop-Nr. alt	296 58
Anzahl Abschnitte	1	Kartierung	15.08.1995
		Fläche / Länge [m²/m]	1178,376
		Breite (lineare Abb.) [m]	

Pflanzenartenliste

Gruppe / Pflanzenart	MS	M	W	Vs	St	PA	Ph	Sz	VS	V	G	cf	§	Rote Liste			
														HH	ND	SH	D
Rubus fruticosus agg. (Artengruppe Echte Brombeere)	7	X		-													
Salix spec. (Weide)	7	X		-													
Urtica dioica (Große Brennessel)	7	X		-													
Anzahl Rote Liste Arten													1	1			
Anzahl Arten										15							

MS: Mengensystem; M: Mengenangabe, W: Bewertung der Art (FFH-Monitoring), Vs: Vegetationsschicht, St: Status, PA: Autor Phänologie; Ph: Phänologie, Sz: Soziabilität, VS: Vitalitätssystem; V: Vitalität, G: Geschlecht, cf: unsichere Bestimmung, §: Schutz nach BNatSchG, HH: Rote Liste Hamburg, Nds: Rote Liste Niedersachsen, SH: Rote Liste Schleswig-Holstein, D: Rote Liste Deutschland