

Erhebungsbogen

B

Projekt	Biotopkartierung Hamburg	Interne Nr.	50747
		DK5 DK5-GK	7250 7252
Handlungsbedarf	Nein	DK5 - Name	Duvenstedt
Bearbeitung	SCÖ	Biotop-Nr. alt	296 58
Räumliche Abbildung	Linie	Kartierung	14.10.2003
Anzahl Abschnitte	2	Fläche / Länge [m²/m]	1171,273
		Breite (lineare Abb.) [m]	2

Gesetzlicher Schutz **_ kein gesetzl. Schutz kein gesetzlich geschütztes Biotop** **Schutz nur teilweise** **Nein**

Gesamtbewertung	6	Wertvoll
– Alter	6	Biotop mittleren Alters, 50 bis 100 Jahre
– Belastungsgrad	5	Flächenhaft mittlere oder örtlich starke Belastung
– Ökolog. Funktion	7	Sehr hohe Bedeutung in einem Biotopkomplex, für den lokalen Biotopverbund oder als Puffer
– Seltenheit	5	Seltener Biotoptyp, floristisch stark verarmt, ohne seltener Pflges. od. verbr. artenreicher Biotoptyp

Bestandsbeschreibung

Naturnaher Abschnitt des Mesterbrookgrabens. Die Ufer sind gegen das Betreten durch Weidevieh von den umgebenden Grünländern abgezaunt. Der Graben ist etwa 0,4 m breit, flach und ca. 1 m in das Gelände eingeschnitten. Streckenweise ist er von Schwarzerlen und Weiden beschattet. Das Grabenbett ist meist von einer dichten Röhricht- und Hochstaudenflur fast zugewachsen. Der Vegetationsbestand ist sehr heterogen. Stellenweise kommen viel Igelkolben und Flatterbinse vor, in anderen Bereichen Mädesüß und Sumpfschilf oder nahe des Kakenhaner Weges auch Goldrute. Die Wasserfläche ist an wenigen Stellen frei von höherer Vegetation. Bereichsweise wachsen dort Wasserstern oder Bachbunze. Teilweise ist der Graben von dichtem Brombeergebüsch begleitet. Östlich des Kakenhaner Weges ist er meist von Erlen begleitet. Im bebauten Bereich am Mesterbrooksweg ist der Graben teilweise mit Mauern eingefasst, gärtnerisch gestaltet, zu Teichen aufgestaut und mehrfach kurz für Überfahrten oder ähnliches verrohrt.

Vorkommen an Biotoptypen

1	TF	Typ	HF	F.Anteil
2	BTYP	Biotoptyp		- gesetzl. Grundl.
3	Zusatz	Zusatz zum Biotoptypen		
4	LRT	Lebensraumtyp		
1	1		Ja	80 %
2	FGR	Nährstoffreicher Graben mit Stillgewässercharakter (2000)		
1	2			20 %
2	HUE	Erlen-Ufergehölzsaum (2000)		

Räumliche Lage

Lagebeschreibung	Wöhrenwiese		
Nachbarnutzung/en	Grünland, Bebauung		
Rechtswert (X)	572311	Hochwert (Y)	5950977
Bezirk	Wandsbek	Naturraum	Obere Alsterniederung (702.01)
Stadtteil (OT-Nr.)	Duvenstedt (522)	Gemarkung	Duvenstedt (534)
Digitaler Grünplan	<input type="checkbox"/> Hafengesamtgebiet	<input type="checkbox"/> Ramsargebiet	<input type="checkbox"/> EG-Vogelschutzgeb.
Ausgleichsflächen	<input checked="" type="checkbox"/> Biosphärenreservat	<input type="checkbox"/> Nationalpark	<input type="checkbox"/>
NSG / ND / LSG	LSG Duvenstedt, Bergstedt, Lemsahl-Mellingstedt, Volksdorf und Rahlstedt [HH-2009 / Anteil: 100%]		
FFH-GEBIET			
Wasserschutzgebiet			

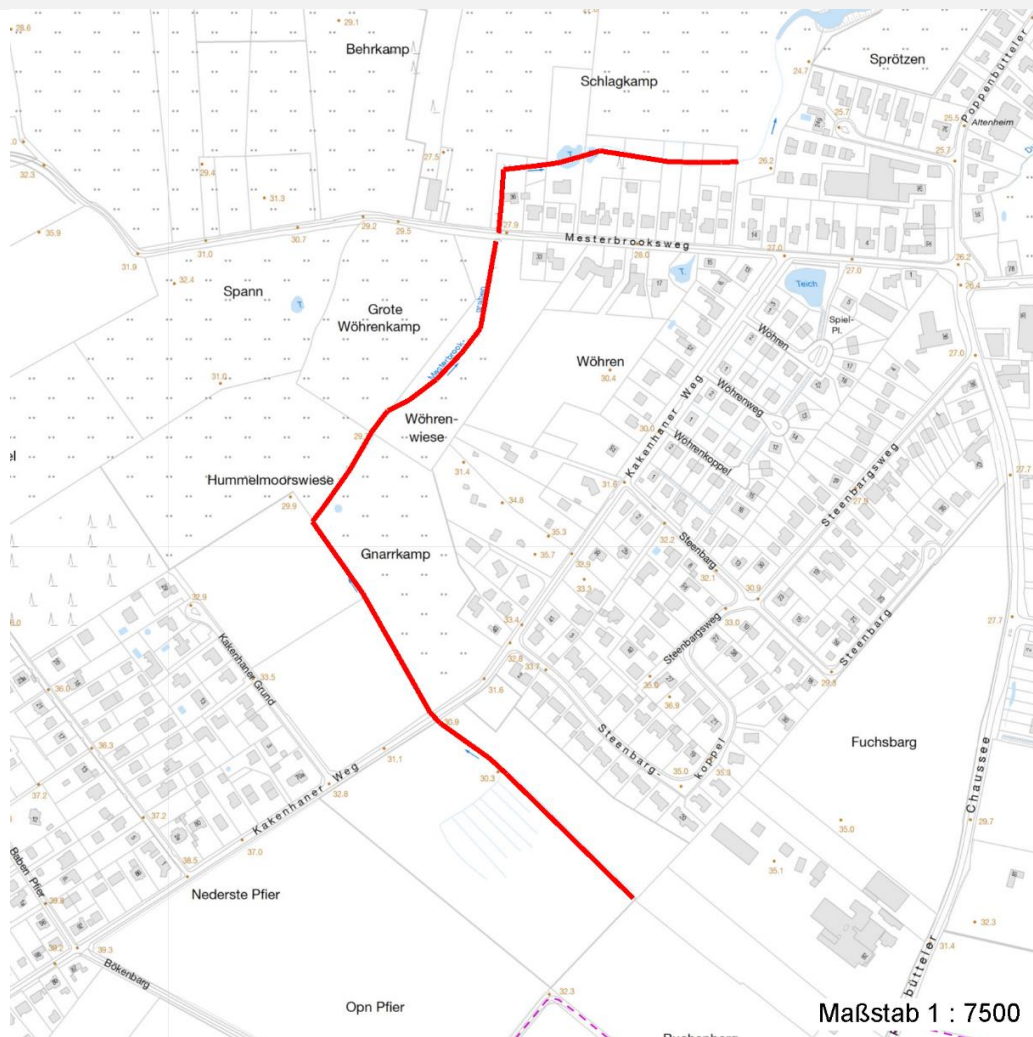
Erhebungsbogen

B

Projekt	Biotopkartierung Hamburg	Interne Nr.	50747
		DK5 DK5-GK	7250 7252
		DK5 - Name	Duvenstedt
Handlungsbedarf	Nein	Biotop-Nr. alt	296 58
Bearbeitung	SCÖ	Kartierung	14.10.2003
Räumliche Abbildung	Linie	Fläche / Länge [m²/m]	1171,273
Anzahl Abschnitte	2	Breite (lineare Abb.) [m]	2

Räumliche Lage

Karte



Weitere Erhebungsbögen

Interne Nr.	Interne Nr. Zuordnung	DK5	Biotop-Nr.	Kartierung	Zuordnung	DK5 (GK)	Biotop-Nr. (alt)
50747	50746	7250	296	15.08.1995	K	7252	58
50747	50748	7250	296	17.09.2011	N	7252	58
50747	50748	7250	296	17.09.2011	K	7252	58

Zuordnung: N = nachfolgende Kartierung, K = weitere Kartierungen (zeitlich vorher oder nachher)

Foto

Interne Nr.	Index	Dateiname	Aufnahmerichtung
7090	0	7250_296_141003_1.JPG	

Weitere Angaben

Merkmal	Wert
---------	------

Auswertung

15.04.2020

Erhebungsbogen

B

Projekt	Biotopkartierung Hamburg	Interne Nr.	50747
		DK5 DK5-GK	7250 7252
Handlungsbedarf	Nein	DK5 - Name	Duvenstedt
Bearbeitung	SCÖ	Biotop-Nr. alt	296 58
Räumliche Abbildung	Linie	Kartierung	14.10.2003
Anzahl Abschnitte	2	Fläche / Länge [m²/m]	1171,273
		Breite (lineare Abb.) [m]	2

Weitere Angaben

Merkmal	Wert
Gefährdung / Einflüsse	teilweise Verbiss der Ufervegetation, weil der Zaun zu dicht am Gewässer steht
Wertgesichtspunkte	Artenreich Wertvolle(r) Feuchtbiotop(e)
Ziele der Entwicklung	Erhaltung
Maßnahmen	Absperrung, Einzaeunung Naturliche Entwicklung (Sukzession) zulassen

Foto

Fotodatei 7250_296_141003_1.JPG

Bildbeschreibung
Aufnahmerichtung

Fotodatei

Bildbeschreibung
Aufnahmerichtung



Teilflächenbeschreibung

Teilflächentyp		Teilflächen-Nr.	1
Biototyp	Nährstoffreicher Graben mit Stillgewässercharakter (2000)	Biototyp	FGR
- Zusatz		- gesetzl. Grundl.	
FFH-LRT		FFH-LRT	
Beschreibung	Standort: Substrat: Erde / Sand (natürlich)	Entw.potential LRT	
		Hauptfläche	Ja
		Flächenanteil	80 %
		FFH-Unters.Fläche	Nein
		Saatgutfläche	Nein

Erhebungsbogen

B

Projekt	Biotopkartierung Hamburg		Interne Nr.	50747	
			DK5 DK5-GK	7250	7252
Handlungsbedarf	Nein		DK5 - Name	Duvenstedt	
Bearbeitung	SCÖ	Kopie	Nein	Biotop-Nr. alt	296 58
Räumliche Abbildung	Linie			Kartierung	14.10.2003
Anzahl Abschnitte	2			Fläche / Länge [m²/m]	1171,273
				Breite (lineare Abb.) [m]	2

Weitere Angaben

Merkmal	Wert
Boden	
Feuchte	7 - feucht
Stickstoffgehalt	6 - mäßig stickstoffarm bis stickstoffreich
Gebietszuordnung	
Gebietsbezeichnung	Mesterbrooksgaben
Gewässer	
Böschungshöhe	1.00 m
Gewässertiefe	0.20 m
Breite	0.40 m
Wasserführung	w - wechselnde Wasserstände
Strömung	k - keine Strömung
Trübung	w - schwache Trübung
Standort, Relief	
Relief	Grabenböschung 1 : 3
Böschungsneigung	flach - 1:2 bis 1:3
Belichtung	7 - halbsonnig
Luft	keine Besonderheiten
Veg. - Deckg./Ant.	
Gesamt	100 %
1. Baumschicht	5 %
Strauchschicht	5 %
1. Krautschicht	100 %
Veg. - Höhe	
Gesamt, durchschn.	1.00 m

Zeigerwerte der Pflanzenartenliste (Auswertung)

Standort	Belichtung	halbsonnig	7
Boden	Feuchte	naß	7,5
	Stickstoff (N)	mäßig stickstoffarm	5,4
Vegetation	Reaktion	schwach sauer	6,2
	Mahdverträglichkeit	mäßig schnittverträglich (erster Schnitt nicht vor 1. Juli)	4,7
Zeigerwerte	Futterwert	sehr geringwertiges Futter	2,1
	Wechselfeuchteanzeiger		10
	Giftpflanzen		0
	Überschw.anzeiger		5

Pflanzenartenliste

Gruppe / Pflanzenart	MS	M	W	Vs	St	PA	Ph	Sz	VS	V	G	cf	§	Rote Liste			
														HH	ND	SH	D
Tracheobionta (Gefäßpflanzen)																	
Agrostis stolonifera agg. (Artengruppe Ausläufer-Straußgras)	7	w		K1													
Alnus glutinosa (Schwarz-Erle)	7	z		B1													
Athyrium filix-femina (Gewöhnlicher Frauenfarn)	7	w		K1													
Callitriche spec. (Wasserstern)	7	w		-													

Projekt	Biotopkartierung Hamburg		Interne Nr.	50747	
			DK5 DK5-GK	7250	7252
Handlungsbedarf	Nein		DK5 - Name	Duvenstedt	
Bearbeitung	SCÖ	Kopie	Nein	Biotop-Nr. alt	296 58
Räumliche Abbildung	Linie			Kartierung	14.10.2003
Anzahl Abschnitte	2			Fläche / Länge [m²/m]	1171,273
				Breite (lineare Abb.) [m]	2

Pflanzenartenliste

Gruppe / Pflanzenart	MS	M	W	Vs	St	PA	Ph	Sz	VS	V	G	cf	§	Rote Liste			
														HH	ND	SH	D
Carex acutiformis (Sumpf-Segge)	7	z		K1													
Corylus avellana (Haselnuss)	7	w		S													
Crataegus monogyna (Eingrifflicher Weißdorn)	7	w		S													
Deschampsia cespitosa (Rasen-Schmiele)	7	z		K1													
Epilobium angustifolium (Schmalblättriges Weidenröschen)	7	w		K1													
Epilobium spec. (Weidenröschen)	7	w		K1													
Festuca rubra agg. (Artengruppe Rot-Schwengel)	7	w		K1													
Filipendula ulmaria (Mädesüß)	7	z		K1													
Galium palustre (Sumpf-Labkraut)	7	w		K1													
Glyceria fluitans (Flutender Schwaden)	7	w		K1													
Glyceria maxima (Wasser-Schwaden)	7	w		K1													
Juncus articulatus (Glieder-Binse)	7	z		K1													
Juncus effusus (Flutter-Binse)	7	z		K1													
Lotus pedunculatus (Sumpf-Hornklee)	7	w		K1													V
Lycopus europaeus (Gewöhnlicher Wolfstrapp)	7	w		K1													
Lysimachia vulgaris (Gewöhnlicher Gilbweiderich)	7	w		K1													
Myosotis scorpioides agg. (Artengruppe Sumpf-vergissmeinnicht)	7	z		K1													V
Phalaris arundinacea (Rohr-Glanzgras)	7	w		K1													
Potentilla anserina (Gänse-Fingerkraut)	7	z		K1													
Ranunculus repens (Kriechender Hahnenfuß)	7	z		K1													
Rubus fruticosus agg. (Artengruppe Echte Brombeere)	7	z		S													
Rumex acetosa (Großer Sauerampfer)	7	z		K1													
Salix alba (Silber-Weide)	7	w		B1													
Salix cinerea (Grau-Weide)	7	w		S													
Solidago canadensis (Kanadische Goldrute)	7	w		K1													
Sparganium erectum (Ästiger Igelkolben)	7	w		K1													
Urtica dioica (Große Brennessel)	7	z		K1													
Valeriana officinalis agg. (Artengruppe Echter Baldrian)	7	w		K1													
Veronica beccabunga (Bachbungen-Ehrenpreis)	7	w		K1													
														Anzahl Rote Liste Arten		2	
														Anzahl Arten		33	

MS: Mengensystem; M: Mengenangabe, W: Bewertung der Art (FFH-Monitoring), Vs: Vegetationsschicht, St: Status, PA: Autor Phänologie; Ph: Phänologie, Sz: Soziabilität, VS: Vitalitätssystem; V: Vitalität, G: Geschlecht, cf: unsichere Bestimmung, §: Schutz nach BNatSchG, HH: Rote Liste Hamburg, Nds: Rote Liste Niedersachsen, SH: Rote Liste Schleswig-Holstein, D: Rote Liste Deutschland

Erhebungsbogen

B

Projekt	Biotopkartierung Hamburg	Interne Nr.	50747
		DK5 DK5-GK	7250 7252
Handlungsbedarf	Nein	DK5 - Name	Duvenstedt
Bearbeitung	SCÖ	Biotop-Nr. alt	296 58
Räumliche Abbildung	Linie	Kartierung	14.10.2003
Anzahl Abschnitte	2	Fläche / Länge [m²/m]	1171,273
		Breite (lineare Abb.) [m]	2

Teilflächenbeschreibung

Teilflächentyp		Teilflächen-Nr.	2
Biotoptyp	Erlen-Ufergehölzsaum (2000)	Biotoptyp	HUE
- Zusatz		- gesetzl. Grundl.	
FFH-LRT		FFH-LRT	
Beschreibung		Entw.potential LRT	
		Hauptfläche	
		Flächenanteil	20 %
		FFH-Unters.Fläche	Nein
		Saatgutfläche	Nein