

Erhebungsbogen

B

Projekt	Biotopkartierung Hamburg, Datenbestand aus FoxPro	Interne Nr.	50805
		DK5 DK5-GK	7250 7252
Handlungsbedarf	Nein	DK5 - Name	Duvenstedt
Bearbeitung	NET Kopie Nein	Biotop-Nr. alt	295 44
Räumliche Abbildung	Linie	Kartierung	15.08.1995
Anzahl Abschnitte	2	Fläche / Länge [m²/m]	158,304
		Breite (lineare Abb.) [m]	

Gesetzlicher Schutz § 14 (2) 2.2 Knicks **Schutz nur teilweise** **Nein**

Gesamtbewertung 6 Wertvoll

- Alter
- Belastungsgrad
- Ökolog. Funktion
- Seltenheit

Bestandsbeschreibung

Biotop gegenüber 1981 unverändert. Darstellung in der Karte im Norden ergänzt. Es dürfte sich um eine Präzisierung handeln.

Kopierter Text aus der Vorkartierung:

Sehr dichte, überwiegend mittelhohe, meist flächig ausgedehnte Hecke WS aus verschiedenen Laubholzarten ohne ausgeprägte Dominanzen bei streckenweise wechselnder Artenkombination und insgesamt großer Artenvielfalt. Niedrige bis mittelhohe Krauschicht aus verschiedenen Süßgräsern und anderen Blütenpflanzen insgesamt von mittlerer Artenvielfalt.

Spezielle Nutzungen: Keine Angabe

Nutzungsintensität:

Vorkommende Pflanzengesellschaften:

Vorkommen an Biotoptypen

1	TF	Typ	HF	F.Anteil
2	BTYP	Biotoptyp		- gesetzl. Grundl.
3	Zusatz	Zusatz zum Biotoptypen		
4	LRT	Lebensraumtyp		
1	1		Ja	100 %
2	HW	Knick (Wallhecke) (2000)		

Räumliche Lage

Lagebeschreibung	Östlich des Gebietes "Beessbarg"		
Nachbarnutzung/en			
Rechtswert (X)	573824	Hochwert (Y)	5950699
Bezirk	Wandsbek	Naturraum	Alstertal (696.02)
Stadtteil (OT-Nr.)	Duvenstedt (522)	Gemarkung	Duvenstedt (534)
Digitaler Grünplan	<input checked="" type="checkbox"/> Hafengesamtgebiet	<input type="checkbox"/> Ramsargebiet	<input type="checkbox"/> EG-Vogelschutzgeb.
Ausgleichsflächen	<input type="checkbox"/> Biosphärenreservat	<input type="checkbox"/> Nationalpark	<input type="checkbox"/>
NSG / ND / LSG	LSG Duvenstedt, Bergstedt, Lemsahl-Mellingstedt, Volksdorf und Rahlstedt [HH-2009 / Anteil: 100%]		
FFH-GEBIET			
Wasserschutzgebiet			

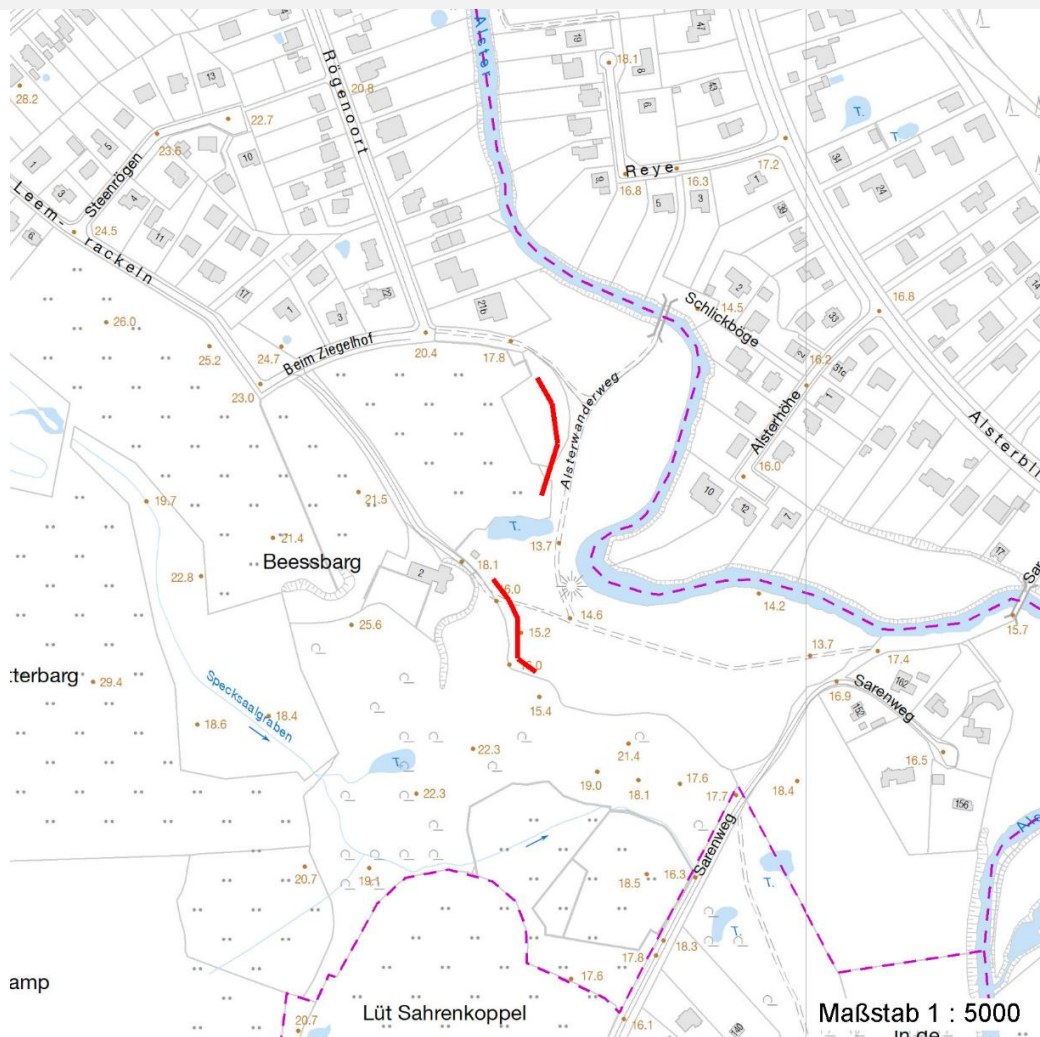
Erhebungsbogen

B

Projekt	Biotopkartierung Hamburg, Datenbestand aus FoxPro	Interne Nr.	50805
		DK5 DK5-GK	7250 7252
		DK5 - Name	Duvenstedt
Handlungsbedarf	Nein	Biotop-Nr. alt	295 44
Bearbeitung	NET	Kartierung	15.08.1995
Räumliche Abbildung	Linie	Fläche / Länge [m²/m]	158,304
Anzahl Abschnitte	2	Breite (lineare Abb.) [m]	

Räumliche Lage

Karte



Weitere Erhebungsbögen

Interne Nr.	Interne Nr. Zuordnung	DK5	Biotop-Nr.	Kartierung	Zuordnung	DK5 (GK)	Biotop-Nr. (alt)
50805	50806	7250	295	08.10.2003	K	7252	44
50805	50807	7250	295	02.10.2011	K	7252	44

Zuordnung: N = nachfolgende Kartierung, K = weitere Kartierungen (zeitlich vorher oder nachher)

Weitere Angaben

Merkmal	Wert
Auswertung	
Gefährdung / Einflüsse	Keine Angabe
Wertgesichtspunkte	Charakteristisch ausgeprägter naturnaher Biotop
Maßnahmen	keine Angaben - 0

Erhebungsbogen

B

Projekt	Biotopkartierung Hamburg, Datenbestand aus FoxPro	Interne Nr. DK5 DK5-GK	50805 7250	7252
Handlungsbedarf	Nein	DK5 - Name	Duvenstedt	
Bearbeitung	NET	Biotop-Nr. alt	295	44
Räumliche Abbildung	Linie	Kartierung	15.08.1995	
Anzahl Abschnitte	2	Fläche / Länge [m²/m]	158,304	
		Breite (lineare Abb.) [m]		

Teilflächenbeschreibung

Teilflächentyp		Teilflächen-Nr.	1
Biototyp	Knick (Wallhecke) (2000)	Biototyp	HW
- Zusatz		- gesetzl. Grundl.	
FFH-LRT		FFH-LRT	
Beschreibung		Entw.potential LRT	
		Hauptfläche	Ja
		Flächenanteil	100 %
		FFH-Unters.Fläche	Nein
		Saatgutfläche	Nein

Zeigerwerte der Pflanzenartenliste (Auswertung)

Standort	Belichtung	halbsonnig bis halbschattig	6,4
Boden	Feuchte	mäßig feucht und wechselfeucht	6
	Stickstoff (N)	mäßig stickstoffarm bis stickstoffreich	6,4
	Reaktion	neutral	6,8
Vegetation	Mahdverträglichkeit	mäßig bis gut schnittverträglich (erster Schnitt nicht vor Mitte Juni)	5,5
Zeigerwerte	Futterwert	geringwertiges Futter	3,4
	Wechselfeuchteanzeiger		6
	Giftpflanzen		0
	Überschw.anzeiger		2

Pflanzenartenliste

Gruppe / Pflanzenart	MS	M	W	Vs	St	PA	Ph	Sz	VS	V	G	cf	§	Rote Liste			
														HH	ND	SH	D
Tracheobionta (Gefäßpflanzen)																	
Acer campestre (Feld-Ahorn)	7	X		-													
Aegopodium podagraria (Giersch)	7	X		-													
Agrostis capillaris (Rotes Straußgras)	7	X		-													
Agrostis gigantea (Riesen-Straußgras)	7	X		-													
Alnus glutinosa (Schwarz-Erle)	7	X		-													
Artemisia vulgaris (Gewöhnlicher Beifuß)	7	X		-													
Campanula trachelium (Nesselblättrige Glockenblume)	7	X		-										1			
Carpinus betulus (Hainbuche)	7	X		-													
Cirsium arvense (Acker-Kratzdistel)	7	X		-													
Cirsium oleraceum (Kohl-Kratzdistel)	7	X		-													
Cornus spec. (Kornelkirsche)	7	X		-													
Corylus avellana (Haselnuss)	7	X		-													
Crataegus monogyna monogyna (Eingrifflicher Weißdorn)	7	X		-													
Dactylis glomerata agg. (Artengruppe Wiesen-Knäuelgras)	7	X		-													
Elymus repens (Gewöhnliche Quecke)	7	X		-													
Euonymus europaeus (Gewöhnliches Pfaffenhütchen)	7	X		-													

Erhebungsbogen

B

Projekt	Biotopkartierung Hamburg, Datenbestand aus FoxPro	Interne Nr.	50805
		DK5 DK5-GK	7250 7252
Handlungsbedarf	Nein	DK5 - Name	Duvenstedt
Bearbeitung	NET	Biotop-Nr. alt	295 44
Räumliche Abbildung	Linie	Kartierung	15.08.1995
Anzahl Abschnitte	2	Fläche / Länge [m²/m]	158,304
		Breite (lineare Abb.) [m]	

Pflanzenartenliste

Gruppe / Pflanzenart	MS	M	W	Vs	St	PA	Ph	Sz	VS	V	G	cf	Rote Liste						
													§	HH	ND	SH	D		
Galeopsis tetrahit agg. (Artengruppe Gewöhnlicher Hohlzahn)	7	X		-															
Galium aparine (Kletten-Labkraut)	7	X		-															
Geum urbanum (Echte Nelkenwurz)	7	X		-															
Glechoma hederacea (Gundermann)	7	X		-															
Holcus lanatus (Wolliges Honiggras)	7	X		-															
Lolium perenne (Ausdauerndes Weidelgras)	7	X		-															
Poa trivialis (Gewöhnliches Rispengras)	7	X		-															
Potentilla anserina (Gänse-Fingerkraut)	7	X		-															
Prunella vulgaris (Kleine Braunelle)	7	X		-															
Prunus padus (Echte Traubenkirsche)	7	X		-															
Ranunculus repens (Kriechender Hahnenfuß)	7	X		-															
Rosa canina (Hunds-Rose)	7	X		-															
Rosa gallica (Essig-Rose)	7	X		-															3
Rumex crispus (Krauser Ampfer)	7	X		-															
Rumex obtusifolius (Stumpfbältriger Ampfer)	7	X		-															
Salix caprea (Sal-Weide)	7	X		-															
Salix pentandra (Lorbeer-Weide)	7	X		-														3	
Urtica dioica (Große Brennessel)	7	X		-															
Viburnum opulus (Gewöhnlicher Schneeball)	7	X		-															
Anzahl Rote Liste Arten														1	1	1			
Anzahl Arten														35					

MS: Mengensystem; M: Mengenangabe, W: Bewertung der Art (FFH-Monitoring), Vs: Vegetationsschicht, St: Status, PA: Autor Phänologie; Ph: Phänologie, Sz: Soziabilität, VS: Vitalitätssystem; V: Vitalität, G: Geschlecht, cf: unsichere Bestimmung, §: Schutz nach BNatSchG, HH: Rote Liste Hamburg, Nds: Rote Liste Niedersachsen, SH: Rote Liste Schleswig-Holstein, D: Rote Liste Deutschland