

Erhebungsbogen

B

Projekt	Biotopkartierung Hamburg	Interne Nr.	50807
		DK5 DK5-GK	7250 7252
Handlungsbedarf	Nein	DK5 - Name	Duvenstedt
Bearbeitung	ENS	Biotop-Nr. alt	295 44
Räumliche Abbildung	Linie	Kartierung	02.10.2011
Anzahl Abschnitte	2	Fläche / Länge [m²/m]	158,304
		Breite (lineare Abb.) [m]	3

Gesetzlicher Schutz	§ 14 (2) 2.2 Knicks	Schutz nur teilweise	Nein
----------------------------	---------------------	-----------------------------	------

Gesamtbewertung	6 Wertvoll
– Alter	5 Biotop mittleren Alters, 20 bis 50 Jahre
– Belastungsgrad	6 Flächenhaft geringe oder örtlich stärkere oder Vorbelastung mit deutlichem Einfluß
– Ökolog. Funktion	6 Hohe Bedeutung in einem Biotopkomplex, für den lokalen Biotopverbund oder als Puffer
– Seltenheit	6 Seltener Biotoptyp, ohne seltene oder bedrohte Pflges., ungesättigtes Artenspektrum, reliktsische RL-Arten

Bestandsbeschreibung

Sehr dichter, überwiegend mittelhoher, Strauch-Baum-Knick aus verschiedenen Laubholzarten ohne ausgeprägte Dominanzen bei streckenweise wechselnder Artenkombination. Am häufigsten sind dabei Hainbuche, Weißdorn und Feldahorn. Die Krautschicht ist unterschiedlich gut ausgeprägt. Neben Arten des angrenzenden Grünlandes kommen Stickstoffzeiger wie Giersch, Knoblauch-Rauke, Efeu und Gundermann vor.

Als Strauch-Baum-Knick in der Feldmark geschützt nach § 30 BNatSchG in Verbindung mit § 14 HmbBNatSchAG

Vorkommen an Biotoptypen

1	TF	Typ	HF	F.Anteil
2	BTYP	Biotoptyp	- gesetzl. Grundl.	
3	Zusatz	Zusatz zum Biotoptypen		
4	LRT	Lebensraumtyp		
1	1		Ja	100 %
2	HWM	Strauch-Baum-Knick (2000)		

Räumliche Lage

Lagebeschreibung	Östlich des Gebietes "Beessbarg"		
Nachbarnutzung/en	Park, Grünland		
Rechtswert (X)	573824	Hochwert (Y)	5950699
Bezirk	Wandsbek	Naturraum	Alstertal (696.02)
Stadtteil (OT-Nr.)	Duvenstedt (522)	Gemarkung	Duvenstedt (534)
Digitaler Grünplan	<input checked="" type="checkbox"/> Hafengesamtgebiet	<input type="checkbox"/> Ramsargebiet	<input type="checkbox"/> EG-Vogelschutzgeb.
Ausgleichsflächen	<input type="checkbox"/> Biosphärenreservat	<input type="checkbox"/> Nationalpark	
NSG / ND / LSG	LSG Duvenstedt, Bergstedt, Lemsahl-Mellingstedt, Volksdorf und Rahlstedt [HH-2009 / Anteil: 100%]		
FFH-GEBIET			
Wasserschutzgebiet			

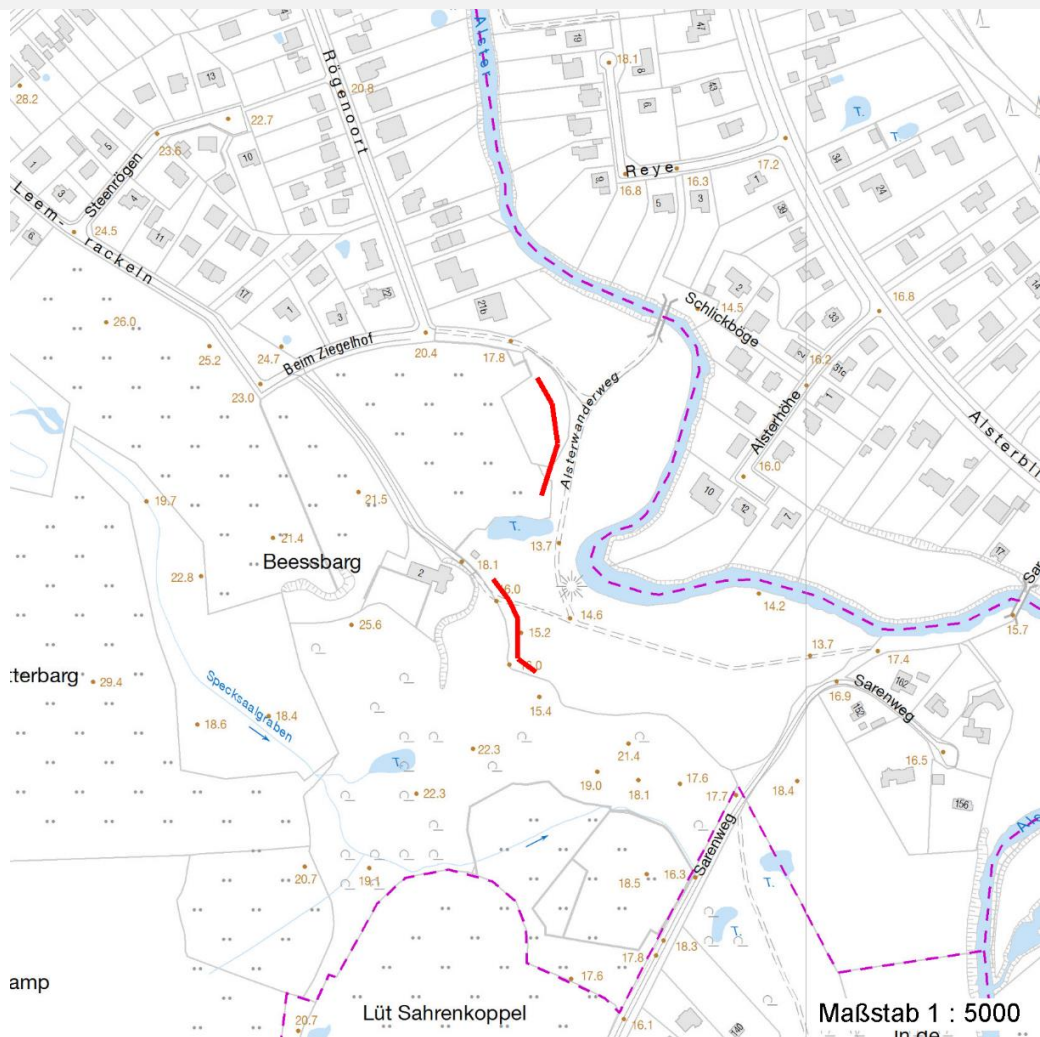
Erhebungsbogen

B

Projekt	Biotopkartierung Hamburg	Interne Nr.	50807
		DK5 DK5-GK	7250 7252
		DK5 - Name	Duvenstedt
Handlungsbedarf	Nein	Biotop-Nr. alt	295 44
Bearbeitung	ENS	Kartierung	02.10.2011
Räumliche Abbildung	Linie	Fläche / Länge [m²/m]	158,304
Anzahl Abschnitte	2	Breite (lineare Abb.) [m]	3

Räumliche Lage

Karte



Weitere Erhebungsbögen

Interne Nr.	Interne Nr. Zuordnung	DK5	Biotop-Nr.	Kartierung	Zuordnung	DK5 (GK)	Biotop-Nr. (alt)
50807	50805	7250	295	15.08.1995	K	7252	44
50807	50806	7250	295	08.10.2003	K	7252	44
50807	50806	7250	295	08.10.2003	=	7252	44

Zuordnung: N = nachfolgende Kartierung, K = weitere Kartierungen (zeitlich vorher oder nachher)

Foto

Interne Nr.	Index	Dateiname	Aufnahmerichtung
11836	0	7250_295_021011_1.JPG	S

Weitere Angaben

Merkmal	Wert
---------	------

Auswertung

15.04.2020

Erhebungsbogen

B

Projekt	Biotopkartierung Hamburg	Interne Nr.	50807
		DK5 DK5-GK	7250 7252
Handlungsbedarf	Nein	DK5 - Name	Duvenstedt
Bearbeitung	ENS	Biotop-Nr. alt	295 44
Räumliche Abbildung	Linie	Kartierung	02.10.2011
Anzahl Abschnitte	2	Fläche / Länge [m²/m]	158,304
		Breite (lineare Abb.) [m]	3

Weitere Angaben

Merkmal	Wert
Gefährdung / Einflüsse	Keine Angabe
Wertgesichtspunkte	Charakteristisch ausgeprägter naturnaher Biotop
Ziele der Entwicklung	Erhaltung
Maßnahmen	keine Angaben - 0

Foto

Fotodatei	7250_295_021011_1.JPG	Fotodatei
Bildbeschreibung	Abschnitt 44.1	Bildbeschreibung
Aufnahmerichtung	S	Aufnahmerichtung



Teilflächenbeschreibung

Teilflächentyp		Teilflächen-Nr.	1
Biotoptyp	Strauch-Baum-Knick (2000)	Biotoptyp	HWM
- Zusatz		- gesetzl. Grundl.	
FFH-LRT		FFH-LRT	
Beschreibung		Entw.potential LRT	
Standort: Wall		Hauptfläche	Ja
		Flächenanteil	100 %
		FFH-Unters.Fläche	Nein
		Saatgutfläche	Nein

Erhebungsbogen

B

Projekt	Biotopkartierung Hamburg	Interne Nr.	50807
		DK5 DK5-GK	7250 7252
Handlungsbedarf	Nein	DK5 - Name	Duvenstedt
Bearbeitung	ENS	Biotop-Nr. alt	295 44
Räumliche Abbildung	Linie	Kartierung	02.10.2011
Anzahl Abschnitte	2	Fläche / Länge [m²/m]	158,304
		Breite (lineare Abb.) [m]	3

Weitere Angaben

Merkmal	Wert
Boden	
Feuchte	6 - mäßig feucht und wechselfeucht
Reaktion	7 - neutral
Stickstoffgehalt	7 - stickstoffreich
Standort, Relief	
Relief	Wall 1m hoch
Belichtung	6 - halbsonnig bis halbschattig
Veg. - Deckg./Ant.	
Gesamt	100 %
1. Baumschicht	30 %
2. Baumschicht	80 %
Strauchschicht	30 %
1. Krautschicht	30 %
Veg. - Höhe	
Gesamt, durchschn.	15.00 m

Zeigerwerte der Pflanzenartenliste (Auswertung)

Standort	Belichtung	halbschattig	5,3
Boden	Feuchte	mäßig feucht und wechselfeucht	5,8
	Stickstoff (N)	stickstoffreich	6,8
	Reaktion	neutral	6,8
Vegetation	Mahdverträglichkeit	mäßig schnittverträglich (erster Schnitt nicht vor 1. Juli)	4,6
Zeigerwerte	Futterwert	geringwertiges Futter	2,7
	Wechselfeuchteanzeiger		2
	Giftpflanzen		0
	Überschw.anzeiger		3

Pflanzenartenliste

Gruppe / Pflanzenart	MS	M	W	Vs	St	PA	Ph	Sz	VS	V	G	cf	Rote Liste			
													§	HH	ND	SH
Tracheobionta (Gefäßpflanzen)																
Acer campestre (Feld-Ahorn)	7	w		B1												
Acer campestre (Feld-Ahorn)	7	w		B2												
Acer campestre (Feld-Ahorn)	7	z		S												
Acer pseudoplatanus (Berg-Ahorn)	7	z		K1	-											
Aegopodium podagraria (Giersch)	7	h		K1												
Aesculus hippocastanum (Gewöhnliche Rosskastanie)	7	w		B1	-											
Alliaria petiolata (Knoblauchsrauke)	7	z		K1	-											
Alnus glutinosa (Schwarz-Erle)	7	w		B1												
Carpinus betulus (Hainbuche)	7	h		B2												
Carpinus betulus (Hainbuche)	7	z		B1												
Cornus spec. (Kornelkirsche)	7	w		S												
Corylus avellana (Haselnuss)	7	z		S												
Crataegus monogyna monogyna (Eingrifflicher Weißdorn)	7	z		S												

Projekt	Biotopkartierung Hamburg	Interne Nr.	50807
		DK5 DK5-GK	7250 7252
Handlungsbedarf	Nein	DK5 - Name	Duvenstedt
Bearbeitung	ENS	Biotop-Nr. alt	295 44
Räumliche Abbildung	Linie	Kartierung	02.10.2011
Anzahl Abschnitte	2	Fläche / Länge [m²/m]	158,304
		Breite (lineare Abb.) [m]	3

Pflanzenartenliste

Gruppe / Pflanzenart	MS	M	W	Vs	St	PA	Ph	Sz	VS	V	G	cf	Rote Liste						
													§	HH	ND	SH	D		
Dactylis glomerata agg. (Artengruppe Wiesen-Knäuelgras)	7	w		K1															
Dryopteris filix-mas (Gewöhnlicher Wurmfarne)	7	w		K1	-														
Elymus repens (Gewöhnliche Quecke)	7	w		K1															
Euonymus europaeus (Gewöhnliches Pfaffenhütchen)	7	z		S															
Fagus sylvatica (Rotbuche)	7	w		B1	-														
Fallopia japonica (Japanischer Staudenknöterich)	7	l		K1	-														
Fraxinus excelsior (Gewöhnliche Esche)	7	w		B1															
Fraxinus excelsior (Gewöhnliche Esche)	7	w		K1	-														
Galeopsis tetrahit agg. (Artengruppe Gewöhnlicher Hohlzahn)	7	w		K1															
Geum urbanum (Echte Nelkenwurz)	7	w		K1															
Glechoma hederacea (Gundermann)	7	z		K1															
Hedera helix (Efeu)	7	z		K1															
Prunus padus (Echte Traubekirsche)	7	w		K1	-														
Quercus robur (Stiel-Eiche)	7	w		B1															
Rosa canina (Hunds-Rose)	7	w		S															
Rosa gallica (Essig-Rose)	7	w		S															3
Sambucus nigra (Schwarzer Holunder)	7	w		S															
Tilia platyphyllos (Sommer-Linde)	7	w		B1	-														
Urtica dioica (Große Brennnessel)	7	w		K1															
													Anzahl Rote Liste Arten				1		
													Anzahl Arten				28		

MS: Mengensystem; M: Mengenangabe, W: Bewertung der Art (FFH-Monitoring), Vs: Vegetationsschicht, St: Status, PA: Autor Phänologie; Ph: Phänologie, Sz: Soziabilität, VS: Vitalitätssystem; V: Vitalität, G: Geschlecht, cf: unsichere Bestimmung, §: Schutz nach BNatSchG, HH: Rote Liste Hamburg, Nds: Rote Liste Niedersachsen, SH: Rote Liste Schleswig-Holstein, D: Rote Liste Deutschland