

Erhebungsbogen

B

Projekt	Biotopkartierung Hamburg	Interne Nr.	50783
		DK5 DK5-GK	7250 7252
Handlungsbedarf	Nein	DK5 - Name	Duvenstedt
Bearbeitung	ENS Kopie Ja	Biotop-Nr. alt	294 42
Räumliche Abbildung	Linie	Kartierung	02.10.2011
Anzahl Abschnitte	1	Fläche / Länge [m²/m]	372,409
		Breite (lineare Abb.) [m]	2

Gesetzlicher Schutz _ kein gesetzl. Schutz kein gesetzlich geschütztes Biotop **Schutz nur teilweise** Nein

Gesamtbewertung	6 Wertvoll
– Alter	6 Biotop mittleren Alters, 50 bis 100 Jahre
– Belastungsgrad	5 Flächenhaft mittlere oder örtlich starke Belastung
– Ökolog. Funktion	6 Hohe Bedeutung in einem Biotopkomplex, für den lokalen Biotopverbund oder als Puffer
– Seltenheit	6 Seltener Biotoptyp, ohne seltene oder bedrohte Pflges., ungesättigtes Artenspektrum, reliktsische RL-Arten

Bestandsbeschreibung

Speksaalgraben mit artenarmer Krautschicht aus Rohrglanzgras, Gundermann, Brennnessel und Flutendem Schwaden. Meist mit uferbegleitenden Gehölzen aus niedrigem Weidengebüsch und abschnittsweise Schwarz-Erlen. Teilstrecke des Grabens durch angrenzenden, bodensauren Wald verlaufend, dort uferbegleitend sehr lockere Krautschicht aus Flattergras, Einblütigem Perlgras und Goldnessel. Dazu junge, ca. 1 m hohe Bergahorntriebe. Gewässertypische Arten wie Sumpf-Vergissmeinnicht, Teich-Schachtelhalm und Sumpf-Labkraut kommen nur im Bereich der Sumpffläche vor dem Wald vor. Der Graben wird durch zwei Wehre aufgestaut, so dass das Tälchen eine Rückhaltefunktion übernimmt. Ein Wehr befindet sich am Waldrand. Die Sumpffläche (Biotop 64) wird daher zeitweise überflutet und als Rückhaltebecken genutzt.

Vorkommen an Biotoptypen

1	TF	BTYP	Typ	HF	F.Anteil
2		Zusatz	Zusatz zum Biotoptypen		- gesetzl. Grundl.
3		LRT	Lebensraumtyp		
4					
1	1			Ja	100 %
2		FGR	Nährstoffreicher Graben mit Stillgewässercharakter (2000)		
1	2				0 %
2		NU	Feuchte Staudensäume (2000)		
4		kein LRT	kein Lebensraumtyp nach FFH-Richtlinie		
1	3				0 %
2		HUW	Weiden-Ufergehölzsaum (2000)		
1	4				0 %
2		HUE	Erlen-Ufergehölzsaum (2000)		

Räumliche Lage

Lagebeschreibung	Speksaalgraben
Nachbarnutzung/en	Ruderalfläche, Binsenried, Wald
Rechtswert (X)	573602
Bezirk	Wandsbek
Stadtteil (OT-Nr.)	Duvenstedt (522)
Digitaler Grünplan	<input type="checkbox"/> Hafengesamtgebiet <input type="checkbox"/> Ramsargebiet <input type="checkbox"/> EG-Vogelschutzgeb. <input type="checkbox"/>
Ausgleichsflächen NSG / ND / LSG	<input type="checkbox"/> Biosphärenreservat <input type="checkbox"/> Nationalpark <input type="checkbox"/>
FFH-GEBIET	LSG Duvenstedt, Bergstedt, Lemsahl-Mellingstedt, Volksdorf und Rahlstedt [HH-2009 / Anteil: < 1%], NSG Rodenbeker Quellental [HH-503 / Anteil: 100%]
Wasserschutzgebiet	

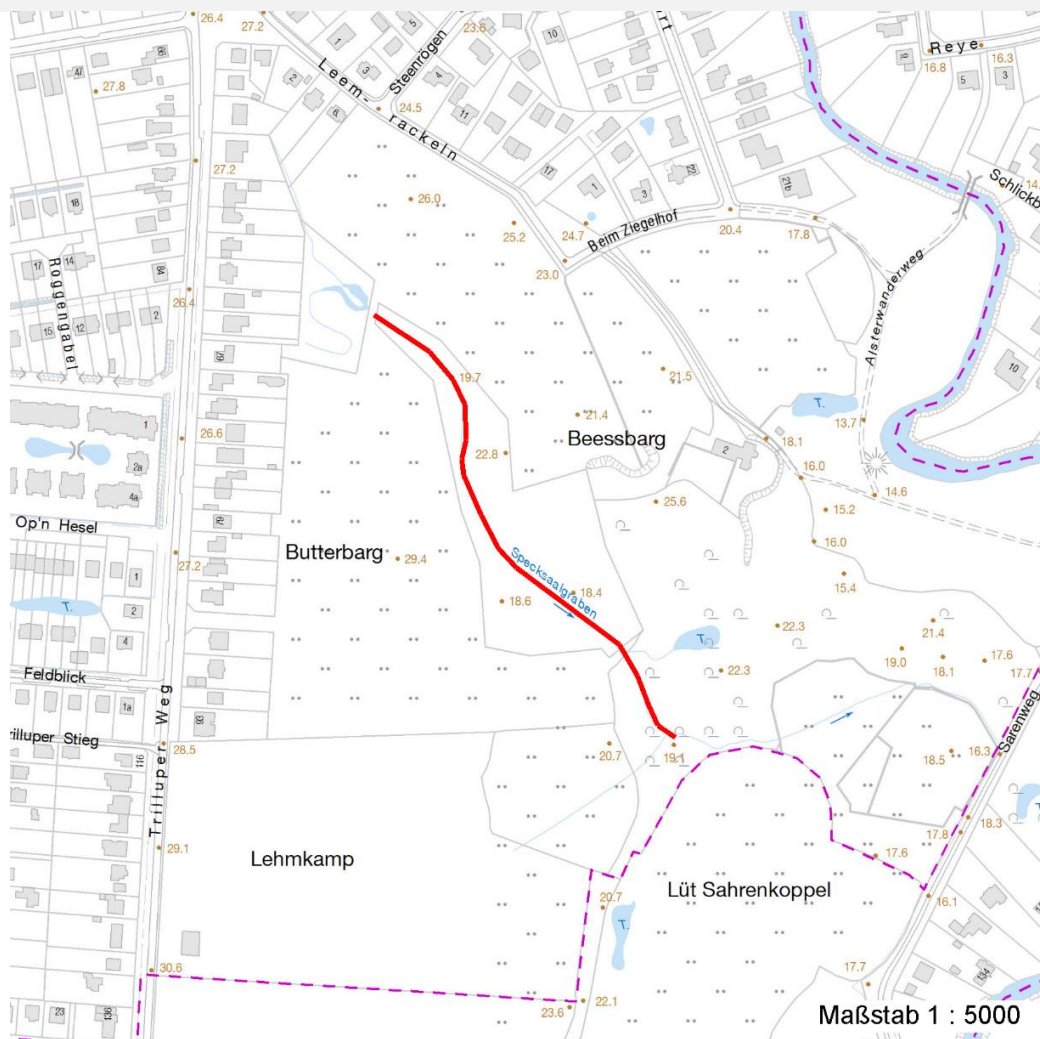
Erhebungsbogen

B

Projekt	Biotopkartierung Hamburg	Interne Nr.	50783
		DK5 DK5-GK	7250 7252
		DK5 - Name	Duvenstedt
Handlungsbedarf	Nein	Biotop-Nr. alt	294 42
Bearbeitung	ENS	Kartierung	02.10.2011
Räumliche Abbildung	Linie	Fläche / Länge [m²/m]	372,409
Anzahl Abschnitte	1	Breite (lineare Abb.) [m]	2

Räumliche Lage

Karte



Weitere Erhebungsbögen

Interne Nr.	Interne Nr. Zuordnung	DK5	Biotop-Nr.	Kartierung	Zuordnung	DK5 (GK)	Biotop-Nr. (alt)
50783	50781	7250	294	15.08.1995	K	7252	42
50783	50782	7250	294	09.10.2003	K	7252	42
50783	50782	7250	294	09.10.2003	=	7252	42

Zuordnung: N = nachfolgende Kartierung, K = weitere Kartierungen (zeitlich vorher oder nachher)

Foto

Interne Nr.	Index	Dateiname	Aufnahmerichtung
11769	0	7250_294_021011_1.JPG	S
11770	0	7250_294_021011_2.JPG	S

Erhebungsbogen

B

Projekt	Biotopkartierung Hamburg	Interne Nr.	50783
		DK5 DK5-GK	7250 7252
Handlungsbedarf	Nein	DK5 - Name	Duvenstedt
Bearbeitung	ENS	Biotop-Nr. alt	294 42
Räumliche Abbildung	Linie	Kartierung	02.10.2011
Anzahl Abschnitte	1	Fläche / Länge [m²/m]	372,409
		Breite (lineare Abb.) [m]	2

Weitere Angaben

Merkmal	Wert
Auswertung	
Gefährdung / Einflüsse	stellenweise Aufstau (2 Wehre)
Wertgesichtspunkte	Artenarm Strukturvielfalt eigentlich artenarm Artenreichtum nur durch Strukturvielfalt
Ziele der Entwicklung	Sukzession/Erhaltung
Maßnahmen	keine Angaben - 0

Foto

Fotodatei	7250_294_021011_1.JPG	Fotodatei	7250_294_021011_2.JPG
Bildbeschreibung	Waldrand	Bildbeschreibung	bei Biotop 74
Aufnahmerichtung	S	Aufnahmerichtung	S



Teilflächenbeschreibung

Teilflächentyp		Teilflächen-Nr.	1
Biotoptyp	Nährstoffreicher Graben mit Stillgewässercharakter (2000)	Biotoptyp	FGR
- Zusatz		- gesetzl. Grundl.	
FFH-LRT		FFH-LRT	
Beschreibung	Standort: flacher Graben	Entw.potential LRT	
		Hauptfläche	Ja
		Flächenanteil	100 %
		FFH-Unters.Fläche	Nein
		Saatgutfläche	Nein

Erhebungsbogen

B

Projekt	Biotopkartierung Hamburg		Interne Nr.	50783	
			DK5 DK5-GK	7250	7252
Handlungsbedarf	Nein		DK5 - Name	Duvenstedt	
Bearbeitung	ENS	Kopie	Biotop-Nr. alt	294	42
Räumliche Abbildung	Linie	Ja	Kartierung	02.10.2011	
Anzahl Abschnitte	1		Fläche / Länge [m²/m]	372,409	
			Breite (lineare Abb.) [m]	2	

Weitere Angaben

Merkmal	Wert
Boden	
Feuchte	7 - feucht
Stickstoffgehalt	6 - mäßig stickstoffarm bis stickstoffreich
Gebietszuordnung	
Gebietsbezeichnung	Specksaalgraben
Gewässer	
Böschungshöhe	0.50 m
Gewässertiefe	0.10 m
Länge	350.00 m
Breite	2.00 m
Wasserführung	e - episodisch austrocknend
Strömung	r - ruhig fließend
Trübung	w - schwache Trübung
Standort, Relief	
Relief	Grabenprofil
Böschungsneigung	sehr flach - < 1:3
Belichtung	6 - halbsonnig bis halbschattig
Veg. - Deckg./Ant.	
Gesamt	100 %
1. Baumschicht	30 %
Strauchschicht	40 %
1. Krautschicht	95 %
Veg. - Höhe	
Gesamt, durchschn.	8.00 m

Zeigerwerte der Pflanzenartenliste (Auswertung)

Standort	Belichtung	halbsonnig	6,7
Boden	Feuchte	feucht	7,3
	Stickstoff (N)	stickstoffreich	6,5
	Reaktion	schwach sauer	6,3
Vegetation	Mahdverträglichkeit	mäßig schnittverträglich (erster Schnitt nicht vor 1. Juli)	5,2
Zeigerwerte	Futterwert	geringwertiges Futter	3
	Wechselfeuchteanzeiger		10
	Giftpflanzen		3
	Überschw.anzeiger		7

Pflanzenartenliste

Gruppe / Pflanzenart	MS	M	W	Vs	St	PA	Ph	Sz	VS	V	G	cf	§	Rote Liste			
														HH	ND	SH	D
Tracheobionta (Gefäßpflanzen)																	
Acer pseudoplatanus (Berg-Ahorn)	7	w		S													
Ajuga reptans (Kriechender Günsel)	7	w		K1													
Alnus glutinosa (Schwarz-Erle)	7	z		B1													
Carex hirta (Behaarte Segge)	7	z		K1													
Cirsium arvense (Acker-Kratzdistel)	7	w		K1													

Erhebungsbogen

B

Projekt	Biotopkartierung Hamburg	Interne Nr.	50783
		DK5 DK5-GK	7250 7252
Handlungsbedarf	Nein	DK5 - Name	Duvenstedt
Bearbeitung	ENS	Biotop-Nr. alt	294 42
Räumliche Abbildung	Linie	Kartierung	02.10.2011
Anzahl Abschnitte	1	Fläche / Länge [m²/m]	372,409
		Breite (lineare Abb.) [m]	2

Pflanzenartenliste

Gruppe / Pflanzenart	MS	M	W	Vs	St	PA	Ph	Sz	VS	V	G	cf	§	Rote Liste			
														HH	ND	SH	D
Crataegus monogyna monogyna (Eingrifflicher Weißdorn)	7	w		S													
Dactylis glomerata (Wiesen-Knäuelgras)	7	z		K1													
Deschampsia cespitosa (Rasen-Schmiele)	7	w		K1													
Elymus repens (Gewöhnliche Quecke)	7	z		K1													
Epilobium spec. (Weidenröschen)	7	w		K1													
Equisetum fluviatile (Teich-Schachtelhalm)	7	w		K1													
Eupatorium cannabinum (Wasserdost)	7	w		K1													
Galeobdolon luteum (Echte Goldnessel)	7	w		K1										V			
Galium aparine (Kletten-Labkraut)	7	z		K1													
Galium palustre (Sumpf-Labkraut)	7	w		K1													
Glechoma hederacea (Gundermann)	7	h		K1													
Glyceria fluitans (Flutender Schwaden)	7	h		K1													
Holcus lanatus (Wolliges Honiggras)	7	z		K1													
Iris pseudacorus (Gelbe Schwertlilie)	7	w		K1										b			
Juncus effusus (Flutter-Binse)	7	z		K1													
Lycopus europaeus (Gewöhnlicher Wolfstrapp)	7	w		K1													
Lysimachia nummularia (Pfennigkraut)	7	w		K1													
Melica uniflora (Einblütiges Perlgras)	7	w		K1										3			
Milium effusum (Wald-Fluttergras)	7	w		K1													
Myosotis scorpioides agg. (Artengruppe Sumpf-vergissmeinnicht)	7	w		K1													V
Phalaris arundinacea (Rohr-Glanzgras)	7	h		K1													
Populus tremula (Zitter-Pappel)	7	w		B1													
Populus tremula (Zitter-Pappel)	7	w		S													
Potentilla anserina (Gänse-Fingerkraut)	7	w		K1													
Prunus spinosa (Schlehe)	7	w		S													
Ranunculus repens (Kriechender Hahnenfuß)	7	w		K1													
Rumex acetosa (Großer Sauerampfer)	7	z		K1													
Salix caprea (Sal-Weide)	7	w		B1													
Salix cinerea (Grau-Weide)	7	z		S													
Salix fragilis (Bruch-Weide)	7	w		S										D		D	
Salix viminalis (Korb-Weide)	7	z		S													
Sambucus nigra (Schwarzer Holunder)	7	w		S													
Solanum dulcamara (Bittersüßer Nachtschatten)	7	z		K1													
Stellaria holostea (Große Sternmiere)	7	w		K1													
Urtica dioica (Große Brennnessel)	7	z		K1													
Veronica beccabunga (Bachbungen-Ehrenpreis)	7	w		K1													
														Anzahl Rote Liste Arten		3	2
														Anzahl Arten		40	

MS: Mengensystem; M: Mengenangabe, W: Bewertung der Art (FFH-Monitoring), Vs: Vegetationsschicht, St: Status, PA: Autor Phänologie; Ph: Phänologie, Sz: Sozialebarkeit, VS: Vitalitätssystem; V: Vitalität, G: Geschlecht, cf: unsichere Bestimmung, §: Schutz nach BNatSchG, HH: Rote Liste Hamburg, ND: Rote Liste Niedersachsen, SH: Rote Liste Schleswig-Holstein, D: Rote Liste Deutschland

Erhebungsbogen

B

Projekt	Biotopkartierung Hamburg	Interne Nr.	50783
		DK5 DK5-GK	7250 7252
Handlungsbedarf	Nein	DK5 - Name	Duvenstedt
Bearbeitung	ENS	Biotop-Nr. alt	294 42
Räumliche Abbildung	Linie	Kartierung	02.10.2011
Anzahl Abschnitte	1	Fläche / Länge [m²/m]	372,409
		Breite (lineare Abb.) [m]	2

Teilflächenbeschreibung

Teilflächentyp		Teilflächen-Nr.	2
Biotoptyp	Feuchte Staudensäume (2000)	Biotoptyp	NU
- Zusatz		- gesetzl. Grundl.	
FFH-LRT	kein Lebensraumtyp nach FFH-Richtlinie	FFH-LRT	kein LRT
Beschreibung		Entw.potential LRT	
		Hauptfläche	
		Flächenanteil	0 %
		FFH-Unters.Fläche	Nein
		Saatgutfläche	Nein

Teilflächenbeschreibung

Teilflächentyp		Teilflächen-Nr.	3
Biotoptyp	Weiden-Ufergehölzsaum (2000)	Biotoptyp	HUW
- Zusatz		- gesetzl. Grundl.	
FFH-LRT		FFH-LRT	
Beschreibung		Entw.potential LRT	
		Hauptfläche	
		Flächenanteil	0 %
		FFH-Unters.Fläche	Nein
		Saatgutfläche	Nein

Teilflächenbeschreibung

Teilflächentyp		Teilflächen-Nr.	4
Biotoptyp	Erlen-Ufergehölzsaum (2000)	Biotoptyp	HUE
- Zusatz		- gesetzl. Grundl.	
FFH-LRT		FFH-LRT	
Beschreibung		Entw.potential LRT	
		Hauptfläche	
		Flächenanteil	0 %
		FFH-Unters.Fläche	Nein
		Saatgutfläche	Nein