

Erhebungsbogen

B

Projekt	Biotopkartierung Hamburg	Interne Nr.	50731
		DK5 DK5-GK	7250 7252
Handlungsbedarf	Nein	DK5 - Name	Duvenstedt
Bearbeitung	ENS	Biotop-Nr. alt	291 35
Räumliche Abbildung	Linie	Kartierung	02.10.2011
Anzahl Abschnitte	5	Fläche / Länge [m²/m]	1753,445
		Breite (lineare Abb.) [m]	3

Gesetzlicher Schutz	§ 14 (2) 2.2 Knicks	Schutz nur teilweise	Nein
----------------------------	---------------------	-----------------------------	-------------

Gesamtbewertung	6 Wertvoll
– Alter	6 Biotop mittleren Alters, 50 bis 100 Jahre
– Belastungsgrad	5 Flächenhaft mittlere oder örtlich starke Belastung
– Ökolog. Funktion	7 Sehr hohe Bedeutung in einem Biotopkomplex, für den lokalen Biotopverbund oder als Puffer
– Seltenheit	6 Seltener Biotoptyp, ohne seltene oder bedrohte Pflges., ungesättigtes Artenspektrum, reliktsische RL-Arten

Bestandsbeschreibung

In Teilbereichen mehrreihige Strauch-Baum Knicks bzw. Doppelknicks mit bis 1 m hohen und bis 2 m breiten Wällen. Lockere Baumschicht aus überwiegend hohen, alten Überhältern der Stiel-Eiche, streckenweise mit der gegenüberliegenden Seite Kronenabschluss bildend. Sehr dichte Strauchschicht aus meist mittelhohen Sträuchern der Schlehe, Hasel und des Schwazen Holunders. Streckenweise niedrige, weit kriechende Brombeersträucher. In Lücken meist niedrige Grasschicht aus Rotem Straußgras und Wiesen-Knäulgras, streckenweise üppige Brennesselsäume. Gehölze der Strauchschicht auf der Höhe privater Grundstücke teilweise heckenähnlich und Krautschicht rasenähnlich gepflegt.

Als Strauch-Baumknick im oder im Kontakt zur Feldmark geschützt nach § 30 BNatSchG in Verbindung mit § 14 HmbBNatSchAG

- 35.1
- 35.2
- 35.3: an Grundstücken durch Einfahrten unterbrochen
- 35.4
- 35.5

Vorkommen an Biotoptypen

1	TF	Typ	HF	F.Anteil
2	BTYP	Biotoptyp	- gesetzl. Grundl.	
3	Zusatz	Zusatz zum Biotoptypen		
4	LRT	Lebensraumtyp		
1	1		Ja	100 %
2	HWM	Strauch-Baum-Knick (2000)		
3	3	starkes Baumholz, Brusthöhdurchmesser 50 - < 70 cm (3)		

Räumliche Lage

Lagebeschreibung	Parallel zur Straße Triluper Weg		
Nachbarnutzung/en	Grünland, Acker, Bebauung		
Rechtswert (X)	573350	Hochwert (Y)	5950388
Bezirk	Wandsbek	Naturraum	Alstertal (696.02)
Stadtteil (OT-Nr.)	Duvenstedt (522)	Gemarkung	Duvenstedt (534)
Digitaler Grünplan	<input type="checkbox"/> Hafengesamtgebiet	<input type="checkbox"/> Ramsargebiet	<input type="checkbox"/> EG-Vogelschutzgeb.
Ausgleichsflächen	<input type="checkbox"/> Biosphärenreservat	<input type="checkbox"/> Nationalpark	<input type="checkbox"/>
NSG / ND / LSG	LSG Duvenstedt, Bergstedt, Lemsahl-Mellingstedt, Volksdorf und Rahlstedt [HH-2009 / Anteil: 62%], NSG Rodenbeker Quellental [HH-503 / Anteil: 5%]		
FFH-GEBIET			
Wasserschutzgebiet			

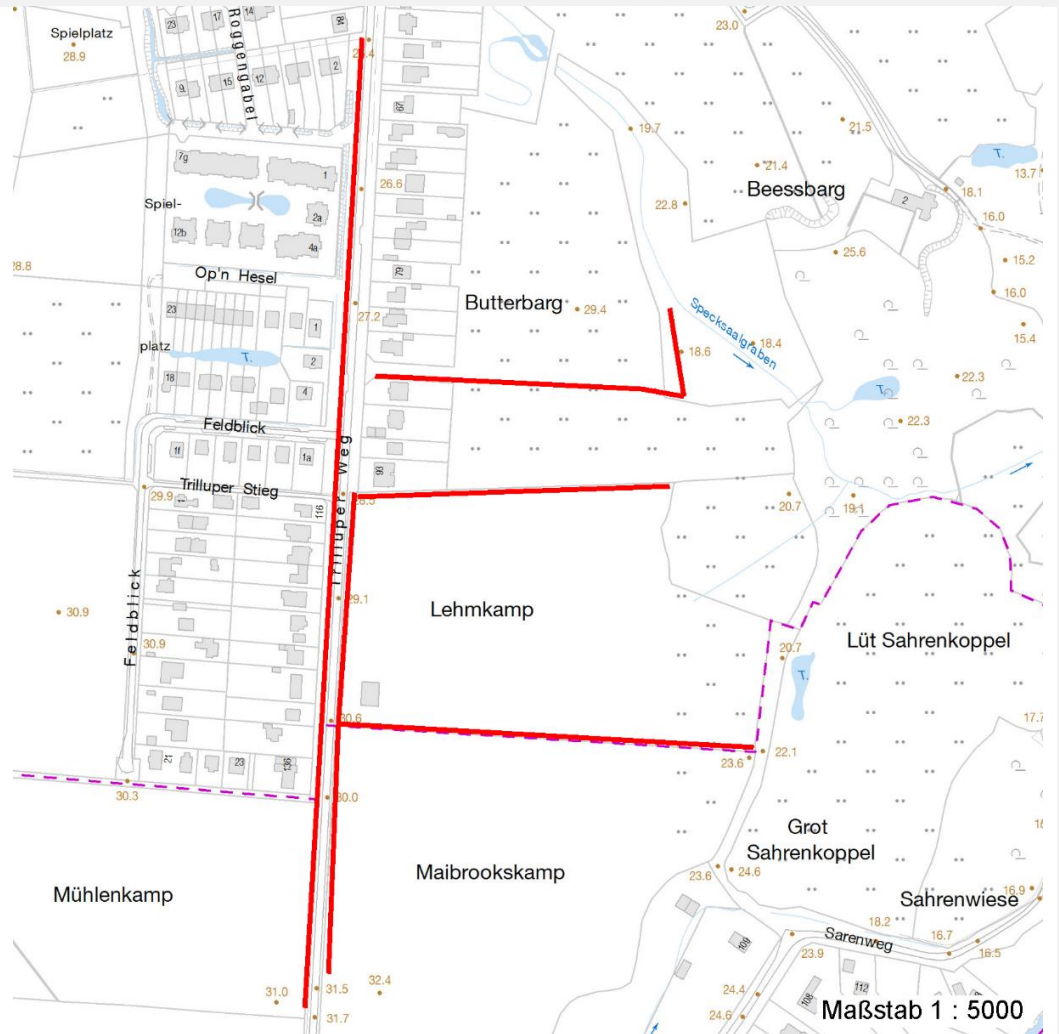
Erhebungsbogen

B

Projekt	Biotopkartierung Hamburg	Interne Nr.	50731
		DK5 DK5-GK	7250 7252
		DK5 - Name	Duvenstedt
Handlungsbedarf	Nein	Biotop-Nr. alt	291 35
Bearbeitung	ENS	Kartierung	02.10.2011
Räumliche Abbildung	Linie	Fläche / Länge [m²/m]	1753,445
Anzahl Abschnitte	5	Breite (lineare Abb.) [m]	3

Räumliche Lage

Karte



Weitere Erhebungsbögen

Interne Nr.	Interne Nr. Zuordnung	DK5	Biotop-Nr.	Kartierung	Zuordnung	DK5 (GK)	Biotop-Nr. (alt)
50731	50728	7250	291	15.08.1995	K	7252	35
50731	50730	7250	291	09.10.2003	K	7252	35
50731	50730	7250	291	09.10.2003	=	7252	35

Zuordnung: N = nachfolgende Kartierung, K = weitere Kartierungen (zeitlich vorher oder nachher)

Foto

Interne Nr.	Index	Dateiname	Aufnahmerichtung
11611	0	7250_291_021011_1.JPG	N
11612	0	7250_291_021011_2.JPG	S
11613	0	7250_291_021011_3.JPG	N

Erhebungsbogen

B

Projekt	Biotopkartierung Hamburg		Interne Nr.	50731	
			DK5 DK5-GK	7250	7252
Handlungsbedarf	Nein		DK5 - Name	Duvenstedt	
Bearbeitung	ENS	Kopie	Nein	Biotop-Nr. alt	291 35
Räumliche Abbildung	Linie		Kartierung	02.10.2011	
Anzahl Abschnitte	5		Fläche / Länge [m²/m]	1753,445	
			Breite (lineare Abb.) [m]	3	

Weitere Angaben

Merkmal	Wert
Auswertung	
Gefährdung / Einflüsse	Gehölze der Strauchschicht von angrenzenden Bewohnern hecke egt, Krautschicht zum Rasen degradiert. Randeinflüsse
Wertgesichtspunkte	Bestandteil der historischen Kulturlandschaft Landschaftstypischer Biotop Bedeutung für den Biotopverbund Charakteristisch ausgeprägter naturnaher Biotop
Ziele der Entwicklung Maßnahmen	Erhaltung des Knicks Knickpflege

Foto

Fotodatei	7250_291_021011_1.JPG	Fotodatei	7250_291_021011_2.JPG
Bildbeschreibung	Abschnitt 35.2 und 35.3	Bildbeschreibung	Abschnitt 35.2 und 35.3
Aufnahmerichtung	N	Aufnahmerichtung	S



Erhebungsbogen

B

Projekt	Biotopkartierung Hamburg	Interne Nr.	50731
		DK5 DK5-GK	7250 7252
Handlungsbedarf	Nein	DK5 - Name	Duvenstedt
Bearbeitung	ENS	Biotop-Nr. alt	291 35
Räumliche Abbildung	Linie	Kartierung	02.10.2011
Anzahl Abschnitte	5	Fläche / Länge [m²/m]	1753,445
		Breite (lineare Abb.) [m]	3

Foto

Fotodatei	7250_291_021011_3.JPG	Fotodatei	
Bildbeschreibung	Abschnitt 35.3	Bildbeschreibung	
Aufnahmerichtung	N	Aufnahmerichtung	



Teilflächenbeschreibung

Teilflächentyp		Teilflächen-Nr.	1
Biototyp	Strauch-Baum-Knick (2000)	Biototyp	HWM
- Zusatz	starkes Baumholz, Brusthöhendurchmesser 50 - < 70 cm (3)	- gesetzl. Grundl.	
FFH-LRT		FFH-LRT	
Beschreibung	Standort: Knick	Entw.potential LRT	
		Hauptfläche	Ja
		Flächenanteil	100 %
		FFH-Unters.Fläche	Nein
		Saatgutfläche	Nein

Erhebungsbogen

B

Projekt	Biotopkartierung Hamburg	Interne Nr.	50731
		DK5 DK5-GK	7250 7252
Handlungsbedarf	Nein	DK5 - Name	Duvenstedt
Bearbeitung	ENS	Biotop-Nr. alt	291 35
Räumliche Abbildung	Linie	Kartierung	02.10.2011
Anzahl Abschnitte	5	Fläche / Länge [m²/m]	1753,445
		Breite (lineare Abb.) [m]	3

Weitere Angaben

Merkmal	Wert
Boden	
Feuchte	5 - frisch und mäßig frisch
Reaktion	6 - schwach sauer
Stickstoffgehalt	6 - mäßig stickstoffarm bis stickstoffreich
Standort, Relief	
Relief	Wall ca. 0,5 m hoch
Belichtung	7 - halbsonnig
Veg. - Deckg./Ant.	
Gesamt	100 %
1. Baumschicht	30 %
Strauchschicht	80 %
1. Krautschicht	50 %
Veg. - Höhe	
Gesamt, durchschn.	15.00 m

Zeigerwerte der Pflanzenartenliste (Auswertung)

Standort	Belichtung	halbsonnig	6,6
Boden	Feuchte	frisch und mäßig frisch	5,1
	Stickstoff (N)	mäßig stickstoffarm bis stickstoffreich	5,9
	Reaktion	schwach sauer	5,6
Vegetation	Mahdverträglichkeit	mäßig schnittverträglich (erster Schnitt nicht vor 1. Juli)	4,8
Zeigerwerte	Futterwert	ausreichende Futterqualität	5,2
	Wechselfeuchteanzeiger		2
	Giftpflanzen		0
	Überschw.anzeiger		2

Pflanzenartenliste

Gruppe / Pflanzenart	MS	M	W	Vs	St	PA	Ph	Sz	VS	V	G	cf	Rote Liste					
													§	HH	ND	SH	D	
Tracheobionta (Gefäßpflanzen)																		
Aegopodium podagraria (Giersch)	7	w		K1	-													
Agrostis capillaris (Rotes Straußgras)	7	h		K1														
Alliaria petiolata (Knoblauchsrauke)	7	w		K1	-													
Betula pendula (Hänge-Birke)	7	w		B1														
Betula pendula (Hänge-Birke)	7	w		S														
Carpinus betulus (Hainbuche)	7	w		B1														
Cirsium arvense (Acker-Kratzdistel)	7	z		K1														
Corylus avellana (Haselnuss)	7	h		S														
Crataegus monogyna monogyna (Eingrifflicher Weißdorn)	7	z		S														
Dactylis glomerata agg. (Artengruppe Wiesen-Knäuelgras)	7	h		K1														
Dryopteris filix-mas (Gewöhnlicher Wurmfarne)	7	w		K1														
Elymus repens (Gewöhnliche Quecke)	7	z		K1														
Fagus sylvatica (Rotbuche)	7	w		B1														
Festuca rubra (Rot-Schwingel)	7	w		K1	-													

Erhebungsbogen

B

Projekt	Biotopkartierung Hamburg		Interne Nr.	50731	
			DK5 DK5-GK	7250	7252
Handlungsbedarf	Nein		DK5 - Name	Duvenstedt	
Bearbeitung	ENS	Kopie	Biotop-Nr. alt	291	35
Räumliche Abbildung	Linie	Nein	Kartierung	02.10.2011	
Anzahl Abschnitte	5		Fläche / Länge [m²/m]	1753,445	
			Breite (lineare Abb.) [m]	3	

Pflanzenartenliste

Gruppe / Pflanzenart	MS	M	W	Vs	St	PA	Ph	Sz	VS	V	G	cf	§	Rote Liste					
														HH	ND	SH	D		
Galeobdolon argentatum (Garten Goldnessel)	7	w		K1	-														
Galeopsis tetrahit (Gewöhnlicher Hohlzahn)	7	w		K1	-														
Galium aparine (Kletten-Labkraut)	7	z		K1															
Geranium robertianum (Stinkender Storchschnabel)	7	w		K1	-														
Geum urbanum (Echte Nelkenwurz)	7	w		K1															
Hedera helix (Efeu)	7	w		K1	-														
Heracleum sphondylium (Wiesen-Bärenklau)	7	w		K1															
Humulus lupulus (Hopfen)	7	w		K1	-														
Lonicera periclymenum (Wald-Geißblatt)	7	w		K1															
Poa nemoralis (Hain-Rispengras)	7	w		K1															
Poa trivialis (Gewöhnliches Rispengras)	7	w		K1															
Prunus padus (Echte Traubenkirsche)	7	w		S															
Prunus spinosa (Schlehe)	7	z		S															
Quercus robur (Stiel-Eiche)	7	z		B1															
Quercus robur (Stiel-Eiche)	7	z		S	-														
Ranunculus repens (Kriechender Hahnenfuß)	7	w		K1															
Rosa canina (Hunds-Rose)	7	w		S	-														
Rubus fruticosus agg. (Artengruppe Echte Brombeere)	7	z		S															
Rumex obtusifolius (Stumpflättriger Ampfer)	7	w		K1															
Sambucus nigra (Schwarzer Holunder)	7	z		S															
Symphoricarpos albus (Schneebeere)	7	w		S	-														
Urtica dioica (Große Brennnessel)	7	z		K1															
Viburnum opulus (Gewöhnlicher Schneeball)	7	w		S															
																		Anzahl Rote Liste Arten	
																		Anzahl Arten	35

MS: Mengensystem; M: Mengenangabe, W: Bewertung der Art (FFH-Monitoring), Vs: Vegetationsschicht, St: Status, PA: Autor Phänologie; Ph: Phänologie, Sz: Soziabilität, VS: Vitalitätssystem; V: Vitalität, G: Geschlecht, cf: unsichere Bestimmung, §: Schutz nach BNatSchG, HH: Rote Liste Hamburg, Nds: Rote Liste Niedersachsen, SH: Rote Liste Schleswig-Holstein, D: Rote Liste Deutschland