

Erhebungsbogen

B

Projekt	Biotopkartierung Hamburg	Interne Nr.	50752
		DK5 DK5-GK	7250 7252
Handlungsbedarf	Nein	DK5 - Name	Duvenstedt
Bearbeitung	SCÖ	Biotop-Nr. alt	290 34
Räumliche Abbildung	Linie	Kartierung	16.10.2003
Anzahl Abschnitte	6	Fläche / Länge [m²/m]	993,579
		Breite (lineare Abb.) [m]	3

Gesetzlicher Schutz	§ 14 (2) 2.2 Knicks	Schutz nur teilweise	Nein
----------------------------	---------------------	-----------------------------	------

Gesamtbewertung	6 Wertvoll
– Alter	6 Biotop mittleren Alters, 50 bis 100 Jahre
– Belastungsgrad	5 Flächenhaft mittlere oder örtlich starke Belastung
– Ökolog. Funktion	6 Hohe Bedeutung in einem Biotopkomplex, für den lokalen Biotopverbund oder als Puffer
– Seltenheit	6 Seltener Biotoptyp, ohne seltene oder bedrohte Pflges., ungesättigtes Artenspektrum, reliktsche RL-Arten

Bestandsbeschreibung

Diverse Knicks, meist zwischen Feldern gelegen, Wall bis 0,5 m hoch, mit in Abschnitt 1 dicht stehenden, sonst lockeren, hohen Eichenüberhältern und sehr dichter, mehrreihiger Strauchschicht aus Hasel und Schlehe. In der Krautschicht Knaulgras, Quecke, Wurmfarne, durchsetzt mit Brennnessel und Beifuß.

Vorkommen an Biotoptypen

1	TF	Typ	HF	F.Anteil
2	BTYP	Biotoptyp	- gesetzl. Grundl.	
3	Zusatz	Zusatz zum Biotoptypen		
4	LRT	Lebensraumtyp		
1	1		Ja	100 %
2	HWM	Strauch-Baum-Knick (2000)		

Räumliche Lage

Lagebeschreibung	Am Mühlenkamp, Lehmkamp, Opn Haeseln		
Nachbarnutzung/en	Acker, Baumschule, Grünland, Bebauung, Garten		
Rechtswert (X)	573150	Hochwert (Y)	5950214
Bezirk	Wandsbek	Naturraum	Alstertal (696.02)
Stadtteil (OT-Nr.)	Duvenstedt (522)	Gemarkung	Duvenstedt (534)
Digitaler Grünplan	<input checked="" type="checkbox"/> Hafengesamtgebiet	<input type="checkbox"/> Ramsargebiet	<input type="checkbox"/> EG-Vogelschutzgeb.
Ausgleichsflächen	<input checked="" type="checkbox"/> Biosphärenreservat	<input type="checkbox"/> Nationalpark	
NSG / ND / LSG	LSG Duvenstedt, Bergstedt, Lemsahl-Mellingstedt, Volksdorf und Rahlstedt [HH-2009 / Anteil: 85%]		
FFH-GEBIET			
Wasserschutzgebiet			

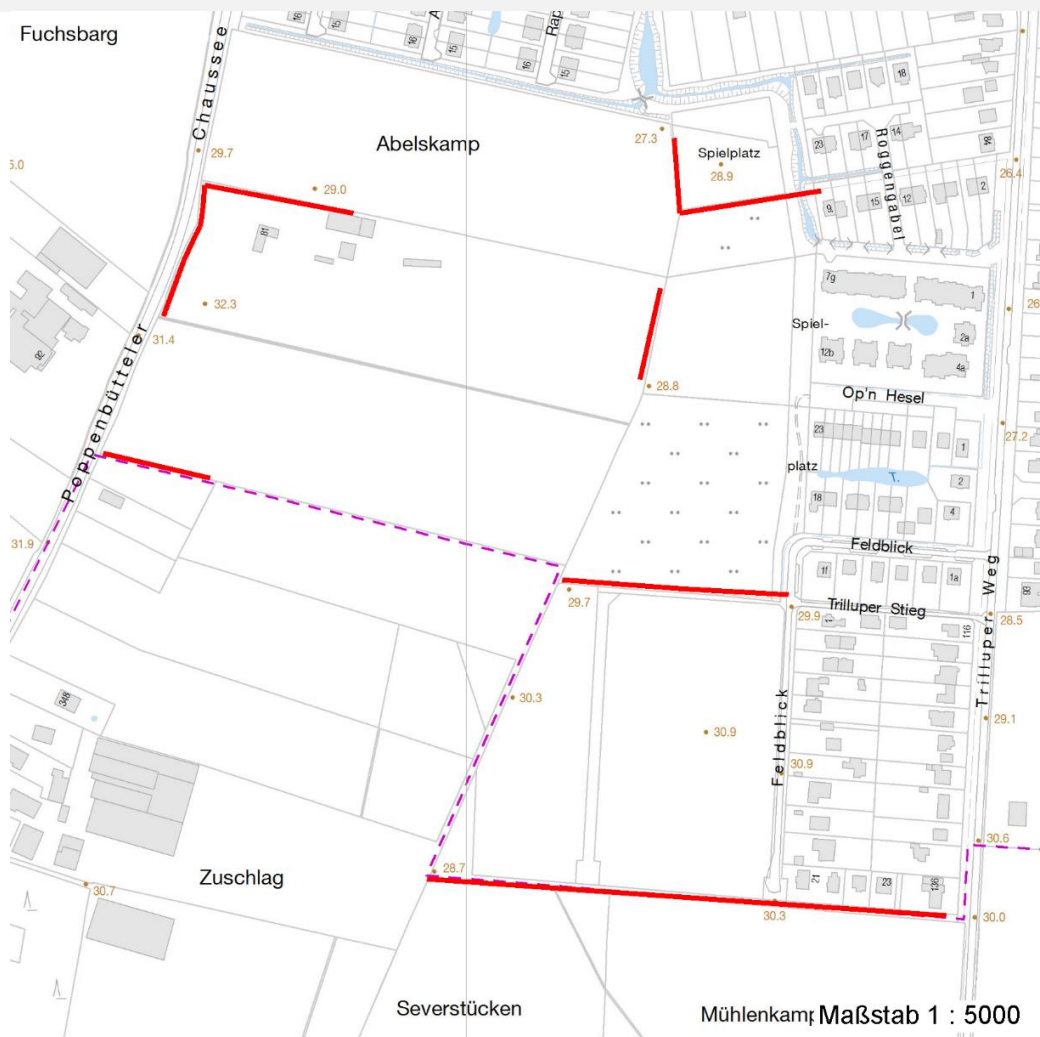
Erhebungsbogen

B

Projekt	Biotopkartierung Hamburg	Interne Nr.	50752
		DK5 DK5-GK	7250 7252
		DK5 - Name	Duvenstedt
Handlungsbedarf	Nein	Biotop-Nr. alt	290 34
Bearbeitung	SCÖ	Kartierung	16.10.2003
Räumliche Abbildung	Linie	Fläche / Länge [m²/m]	993,579
Anzahl Abschnitte	6	Breite (lineare Abb.) [m]	3

Räumliche Lage

Karte



Weitere Erhebungsbögen

Interne Nr.	Interne Nr. Zuordnung	DK5	Biotop-Nr.	Kartierung	Zuordnung	DK5 (GK)	Biotop-Nr. (alt)
50752	50755	7250	290	15.08.1995	K	7252	34
50752	50753	7250	290	02.10.2011	K	7252	34
50752	50753	7250	290	02.10.2011	N	7252	34

Zuordnung: N = nachfolgende Kartierung, K = weitere Kartierungen (zeitlich vorher oder nachher)

Foto

Interne Nr.	Index	Dateiname	Aufnahmerichtung
6407	0	7250_290_161003_1.JPG	

Weitere Angaben

Merkmal	Wert
---------	------

Auswertung

15.04.2020

Erhebungsbogen

B

Projekt	Biotopkartierung Hamburg	Interne Nr.	50752
		DK5 DK5-GK	7250 7252
Handlungsbedarf	Nein	DK5 - Name	Duvenstedt
Bearbeitung	SCÖ	Biotop-Nr. alt	290 34
Räumliche Abbildung	Linie	Kartierung	16.10.2003
Anzahl Abschnitte	6	Fläche / Länge [m²/m]	993,579
		Breite (lineare Abb.) [m]	3

Weitere Angaben

Merkmal	Wert
Gefährdung / Einflüsse	Randeinflüsse
Wertgesichtspunkte	Bedeutung für den Biotopverbund Bestandteil der historischen Kulturlandschaft Charakteristisch ausgeprägter naturnaher Biotop Landschaftstypischer Biotop
Ziele der Entwicklung	Erhaltung des Knicks
Maßnahmen	Knick auf den Stock setzen - 8.1

Foto

Fotodatei	7250_290_161003_1.JPG	Fotodatei
Bildbeschreibung		Bildbeschreibung
Aufnahmerichtung		Aufnahmerichtung



Teilflächenbeschreibung

Teilflächentyp		Teilflächen-Nr.	1
Biotoptyp	Strauch-Baum-Knick (2000)	Biotoptyp	HWM
- Zusatz		- gesetzl. Grundl.	
FFH-LRT		FFH-LRT	
Beschreibung	Standort: Knick	Entw.potential LRT	
		Hauptfläche	Ja
		Flächenanteil	100 %
		FFH-Unters.Fläche	Nein
		Saatgutfläche	Nein

Erhebungsbogen

B

Projekt	Biotopkartierung Hamburg	Interne Nr.	50752
		DK5 DK5-GK	7250 7252
Handlungsbedarf	Nein	DK5 - Name	Duvenstedt
Bearbeitung	SCÖ	Biotop-Nr. alt	290 34
Räumliche Abbildung	Linie	Kartierung	16.10.2003
Anzahl Abschnitte	6	Fläche / Länge [m²/m]	993,579
		Breite (lineare Abb.) [m]	3

Weitere Angaben

Merkmal	Wert
Boden	
Feuchte	5 - frisch und mäßig frisch
Stickstoffgehalt	6 - mäßig stickstoffarm bis stickstoffreich
Standort, Relief	
Relief	Wall ca. 0,3 - 0,5 m hoch
Belichtung	6 - halbsonnig bis halbschattig
Veg. - Deckg./Ant.	
Gesamt	100 %
1. Baumschicht	70 %
Strauchschicht	80 %
1. Krautschicht	50 %
Veg. - Höhe	
Gesamt, durchschn.	15.00 m

Zeigerwerte der Pflanzenartenliste (Auswertung)

Standort	Belichtung	halbsonnig	6,5
Boden	Feuchte	frisch und mäßig frisch	5,1
	Stickstoff (N)	mäßig stickstoffarm bis stickstoffreich	6,5
	Reaktion	schwach sauer	6,4
Vegetation	Mahdverträglichkeit	mäßig schnittverträglich (erster Schnitt nicht vor 1. Juli)	4,5
Zeigerwerte	Futterwert	ausreichende Futterqualität	5,3
	Wechselfeuchteanzeiger		2
	Giftpflanzen		1
	Überschw.anzeiger		2

Pflanzenartenliste

Gruppe / Pflanzenart	MS	M	W	Vs	St	PA	Ph	Sz	VS	V	G	cf	Rote Liste					
													§	HH	ND	SH	D	
Tracheobionta (Gefäßpflanzen)																		
Aegopodium podagraria (Giersch)	7	w		K1														
Alliaria petiolata (Knoblauchsrauke)	7	w		K1														
Alnus glutinosa (Schwarz-Erle)	7	w		S														
Anthriscus sylvestris (Wiesen-Kerbel)	7	z		K1														
Artemisia vulgaris (Gewöhnlicher Beifuß)	7	w		K1														
Cirsium arvense (Acker-Kratzdistel)	7	w		K1														
Corylus avellana (Haselnuss)	7	h		S														
Crataegus monogyna monogyna (Eingrifflicher Weißdorn)	7	w		S														
Dactylis glomerata agg. (Artengruppe Wiesen-Knäuelgras)	7	h		K1														
Dryopteris filix-mas (Gewöhnlicher Wurmfarne)	7	z		K1														
Elymus repens (Gewöhnliche Quecke)	7	h		K1														
Galeopsis tetrahit agg. (Artengruppe Gewöhnlicher Hohlzahn)	7	w		K1														
Galium aparine (Kletten-Labkraut)	7	z		K1														
Geum urbanum (Echte Nelkenwurz)	7	w		K1														
Holcus mollis (Weiches Honiggras)	7	w		K1														

Erhebungsbogen

B

Projekt	Biotopkartierung Hamburg		Interne Nr.	50752	
			DK5 DK5-GK	7250	7252
Handlungsbedarf	Nein		DK5 - Name	Duvenstedt	
Bearbeitung	SCÖ	Kopie	Biotop-Nr. alt	290	34
Räumliche Abbildung	Linie	Nein	Kartierung	16.10.2003	
Anzahl Abschnitte	6		Fläche / Länge [m²/m]	993,579	
			Breite (lineare Abb.) [m]	3	

Pflanzenartenliste

Gruppe / Pflanzenart	MS	M	W	Vs	St	PA	Ph	Sz	VS	V	G	cf	§	Rote Liste			
														HH	ND	SH	D
Lonicera periclymenum (Wald-Geißblatt)	7	w		K1													
Populus tremula (Zitter-Pappel)	7	w		S													
Prunus padus (Echte Traubenkirsche)	7	z		S													
Prunus spinosa (Schlehe)	7	h		S													
Pteridium aquilinum (Adlerfarn)	7	w		K1													
Quercus robur (Stiel-Eiche)	7	z		B1													
Rubus fruticosus agg. (Artengruppe Echte Brombeere)	7	z		S													
Rubus idaeus (Himbeere)	7	w		K1													
Sambucus nigra (Schwarzer Holunder)	7	z		S													
Stellaria holostea (Große Sternmiere)	7	w		K1													
Urtica dioica (Große Brennessel)	7	z		K1													

Anzahl Rote Liste Arten

Anzahl Arten

26

MS: Mengensystem; M: Mengenangabe, W: Bewertung der Art (FFH-Monitoring), Vs: Vegetationsschicht, St: Status, PA: Autor Phänologie; Ph: Phänologie, Sz: Soziabilität, VS: Vitalitätssystem; V: Vitalität, G: Geschlecht, cf: unsichere Bestimmung, §: Schutz nach BNatSchG, HH: Rote Liste Hamburg, Nds: Rote Liste Niedersachsen, SH: Rote Liste Schleswig-Holstein, D: Rote Liste Deutschland