

# Erhebungsbogen

**B**

<b>Projekt</b>	Biotopkartierung Hamburg	<b>Interne Nr.</b>	50753
		<b>DK5   DK5-GK</b>	<b>7250</b> 7252
<b>Handlungsbedarf</b>	Nein	<b>DK5 - Name</b>	Duvenstedt
<b>Bearbeitung</b>	ENS	<b>Biotop-Nr.   alt</b>	<b>290</b> 34
<b>Räumliche Abbildung</b>	Linie	<b>Kartierung</b>	02.10.2011
<b>Anzahl Abschnitte</b>	6	<b>Fläche / Länge [m²/m]</b>	993,579
		<b>Breite (lineare Abb.) [m]</b>	3

<b>Gesetzlicher Schutz</b>	§ 14 (2) 2.2 Knicks	<b>Schutz nur teilweise</b>	Nein
----------------------------	---------------------	-----------------------------	------

<b>Gesamtbewertung</b>	6 Wertvoll
– <b>Alter</b>	6 Biotop mittleren Alters, 50 bis 100 Jahre
– <b>Belastungsgrad</b>	5 Flächenhaft mittlere oder örtlich starke Belastung
– <b>Ökolog. Funktion</b>	6 Hohe Bedeutung in einem Biotopkomplex, für den lokalen Biotopverbund oder als Puffer
– <b>Seltenheit</b>	6 Seltener Biotoptyp, ohne seltene oder bedrohte Pflges., ungesättigtes Artenspektrum, reliktsische RL-Arten

## Bestandsbeschreibung

Strauch-Baum-Knicks, meist zwischen Feldern gelegen. Wall bis 0,5 m hoch. In einigen Abschnitten mit dicht stehenden, sonst lockeren, hohen Eichenüberhältern und sehr dichter, mehrreihiger Strauchschicht aus Hasel und Schlehe. Zum Acker z.T. beschnitten. In der Krautschicht Wiesen-Knäulgras, Quecke, Wurmfarne, durchsetzt mit Brennessel und Beifuß.

Als Strauch-Baum-Knick im oder am Rand der Feldmark geschützt nach § 30 BNatSchG in Verbindung mit § 14 HmbBNatSchAG

- 34.1: dichte Baumschicht aus Stieleichen
- 34.2: ohne Überhälter
- 34.3: z.T. dichte Baumschicht aus Stieleichen
- 34.4
- 34.5
- 34.6: dichte Baumschicht aus Stieleichen

## Vorkommen an Biotoptypen

1	TF	Typ	HF	F.Anteil
2	BTYP	Biotoptyp	- gesetzl. Grundl.	
3	Zusatz	Zusatz zum Biotoptypen		
4	LRT	Lebensraumtyp		
1	1		Ja	100 %
2	HWM	Strauch-Baum-Knick (2000)		
3	3	starkes Baumholz, Brusthöhendurchmesser 50 - < 70 cm (3)		

## Räumliche Lage

<b>Lagebeschreibung</b>	Am Mühlenkamp, Lehmkamp, Opn Haeseln		
<b>Nachbarnutzung/en</b>	Acker, Baumschule, Grünland, Bebauung, Garten		
<b>Rechtswert (X)</b>	573150	<b>Hochwert (Y)</b>	5950214
<b>Bezirk</b>	Wandsbek	<b>Naturraum</b>	Alstertal (696.02)
<b>Stadtteil (OT-Nr.)</b>	Duvenstedt (522)	<b>Gemarkung</b>	Duvenstedt (534)
<b>Digitaler Grünplan</b>	<input checked="" type="checkbox"/> <b>Hafengesamtgebiet</b>	<input type="checkbox"/> <b>Ramsargebiet</b>	<input type="checkbox"/> <b>EG-Vogelschutzgeb.</b>
<b>Ausgleichsflächen NSG / ND / LSG</b>	<input checked="" type="checkbox"/> <b>Biosphärenreservat</b>	<input type="checkbox"/> <b>Nationalpark</b>	
<b>FFH-GEBIET</b>	LSG Duvenstedt, Bergstedt, Lemsahl-Mellingstedt, Volksdorf und Rahlstedt [ HH-2009 / Anteil: 85% ]		
<b>Wasserschutzgebiet</b>			

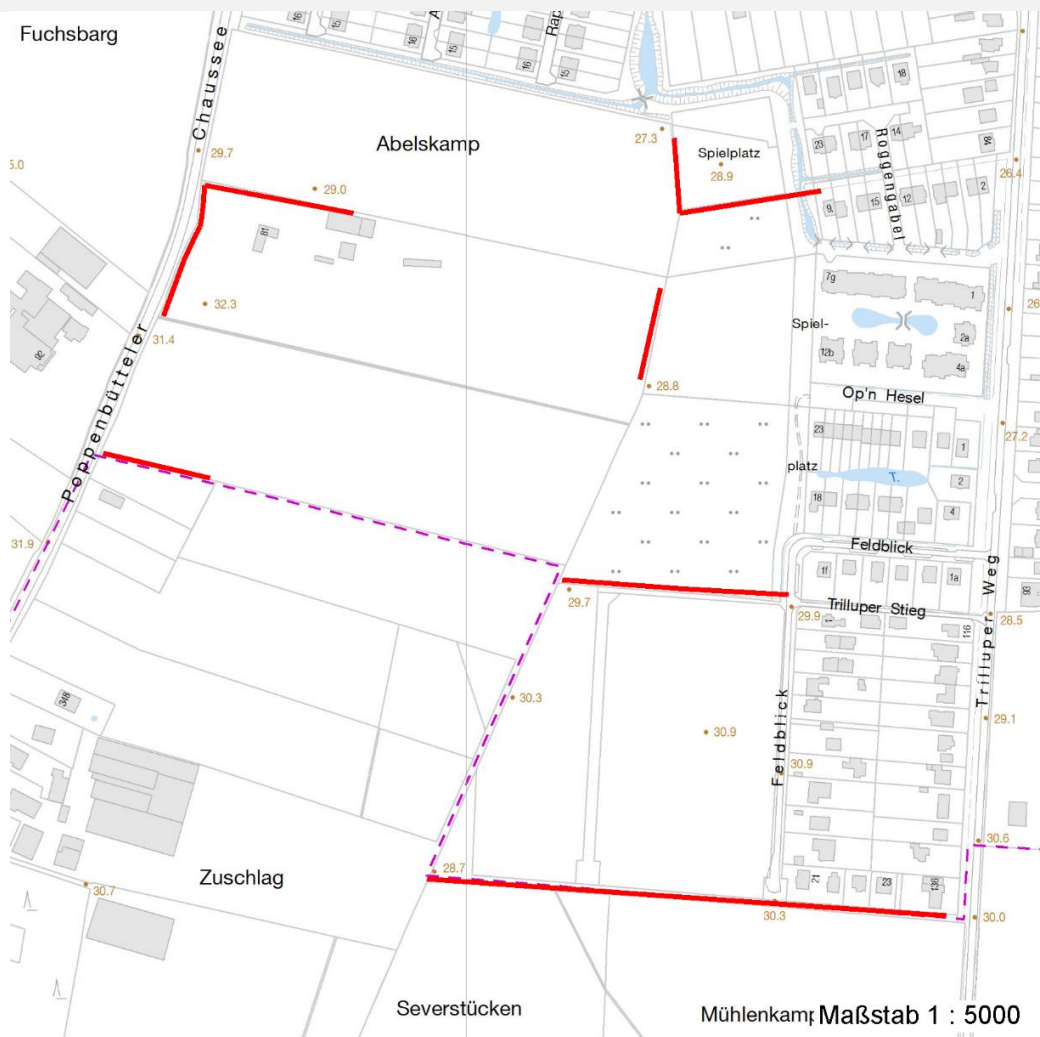
# Erhebungsbogen

**B**

<b>Projekt</b>	Biotopkartierung Hamburg	<b>Interne Nr.</b>	50753
		<b>DK5   DK5-GK</b>	7250 7252
		<b>DK5 - Name</b>	Duvenstedt
<b>Handlungsbedarf</b>	Nein	<b>Biotop-Nr.   alt</b>	290 34
<b>Bearbeitung</b>	ENS	<b>Kartierung</b>	02.10.2011
<b>Räumliche Abbildung</b>	Linie	<b>Fläche / Länge [m<sup>2</sup>/m]</b>	993,579
<b>Anzahl Abschnitte</b>	6	<b>Breite (lineare Abb.) [m]</b>	3

## Räumliche Lage

### Karte



## Weitere Erhebungsbögen

Interne Nr.	Interne Nr. Zuordnung	DK5	Biotop-Nr.	Kartierung	Zuordnung	DK5 (GK)	Biotop-Nr. (alt)
50753	50755	7250	290	15.08.1995	K	7252	34
50753	50752	7250	290	16.10.2003	K	7252	34
50753	50752	7250	290	16.10.2003	=	7252	34

Zuordnung: N = nachfolgende Kartierung, K = weitere Kartierungen (zeitlich vorher oder nachher)

## Foto

Interne Nr.	Index	Dateiname	Aufnahmerichtung
11570	0	7250_290_021011_1.JPG	W
11571	0	7250_290_021011_2.JPG	W
11572	0	7250_290_021011_3.JPG	O
11573	0	7250_290_021011_4.JPG	O
11574	0	7250_290_021011_5.JPG	S

# Erhebungsbogen

**B**

<b>Projekt</b>	Biotopkartierung Hamburg	<b>Interne Nr.</b>	50753
		<b>DK5   DK5-GK</b>	<b>7250</b> 7252
<b>Handlungsbedarf</b>	Nein	<b>DK5 - Name</b>	Duvenstedt
<b>Bearbeitung</b>	ENS	<b>Biotop-Nr.   alt</b>	<b>290</b> 34
<b>Räumliche Abbildung</b>	Linie	<b>Kartierung</b>	02.10.2011
<b>Anzahl Abschnitte</b>	6	<b>Fläche / Länge [m<sup>2</sup>/m]</b>	993,579
		<b>Breite (lineare Abb.) [m]</b>	3

## Weitere Angaben

Merkmal	Wert
<b>Auswertung</b>	
Gefährdung / Einflüsse	Randeinflüsse
Wertgesichtspunkte	Bedeutung für den Biotopverbund Bestandteil der historischen Kulturlandschaft Charakteristisch ausgeprägter naturnaher Biotop Landschaftstypischer Biotop
Ziele der Entwicklung	Erhaltung des Knicks
Maßnahmen	Knick auf den Stock setzen - 8.1

## Foto

<b>Fotodatei</b>	7250_290_021011_1.JPG	<b>Fotodatei</b>	7250_290_021011_2.JPG
<b>Bildbeschreibung</b>	Abschnitt 34.1	<b>Bildbeschreibung</b>	Abschnitt 34.2
<b>Aufnahmerichtung</b>	W	<b>Aufnahmerichtung</b>	W



# Erhebungsbogen

**B**

<b>Projekt</b>	Biotopkartierung Hamburg	<b>Interne Nr.</b>	50753
		<b>DK5   DK5-GK</b>	<b>7250</b> 7252
<b>Handlungsbedarf</b>	Nein	<b>DK5 - Name</b>	Duvenstedt
<b>Bearbeitung</b>	ENS	<b>Biotop-Nr.   alt</b>	<b>290</b> 34
<b>Räumliche Abbildung</b>	Linie	<b>Kartierung</b>	02.10.2011
<b>Anzahl Abschnitte</b>	6	<b>Fläche / Länge [m<sup>2</sup>/m]</b>	993,579
		<b>Breite (lineare Abb.) [m]</b>	3

## Foto

<b>Fotodatei</b>	7250_290_021011_3.JPG	<b>Fotodatei</b>	7250_290_021011_4.JPG
<b>Bildbeschreibung</b>	Abschnitt 34.3	<b>Bildbeschreibung</b>	Abschnitt 34.6
<b>Aufnahmerichtung</b>	0	<b>Aufnahmerichtung</b>	0



## Teilflächenbeschreibung

<b>Teilflächentyp</b>		<b>Teilflächen-Nr.</b>	1
<b>Biotoptyp</b>	Strauch-Baum-Knick (2000)	<b>Biotoptyp</b>	HWM
- <b>Zusatz</b>	starkes Baumholz, Brusthöhendurchmesser 50 - < 70 cm (3)	- <b>gesetzl. Grundl.</b>	
<b>FFH-LRT</b>		<b>FFH-LRT</b>	
<b>Beschreibung</b>	Standort: Knick	<b>Entw.potential LRT</b>	
		<b>Hauptfläche</b>	Ja
		<b>Flächenanteil</b>	100 %
		<b>FFH-Unters.Fläche</b>	Nein
		<b>Saatgutfläche</b>	Nein

# Erhebungsbogen

**B**

<b>Projekt</b>	Biotopkartierung Hamburg	<b>Interne Nr.</b>	50753
		<b>DK5   DK5-GK</b>	<b>7250</b> 7252
<b>Handlungsbedarf</b>	Nein	<b>DK5 - Name</b>	Duvenstedt
<b>Bearbeitung</b>	ENS	<b>Biotop-Nr.   alt</b>	<b>290</b> 34
<b>Räumliche Abbildung</b>	Linie	<b>Kartierung</b>	02.10.2011
<b>Anzahl Abschnitte</b>	6	<b>Fläche / Länge [m<sup>2</sup>/m]</b>	993,579
		<b>Breite (lineare Abb.) [m]</b>	3

## Weitere Angaben

Merkmal	Wert
<b>Boden</b>	
Feuchte	5 - frisch und mäßig frisch
Reaktion	6 - schwach sauer
Stickstoffgehalt	6 - mäßig stickstoffarm bis stickstoffreich
<b>Standort, Relief</b>	
Relief	Wall ca. 0,3 - 0,5 m hoch
Belichtung	7 - halbsonnig
<b>Veg. - Deckg./Ant.</b>	
Gesamt	100 %
1. Baumschicht	70 %
Strauchschicht	80 %
1. Krautschicht	50 %
<b>Veg. - Höhe</b>	
Gesamt, durchschn.	16.00 m

## Zeigerwerte der Pflanzenartenliste (Auswertung)

<b>Standort</b>	<b>Belichtung</b>	halbsonnig bis halbschattig	6,5
<b>Boden</b>	<b>Feuchte</b>	frisch und mäßig frisch	5,1
	<b>Stickstoff (N)</b>	mäßig stickstoffarm bis stickstoffreich	6,4
	<b>Reaktion</b>	schwach sauer	6,5
<b>Vegetation</b>	<b>Mahdverträglichkeit</b>	schnittempfindlich bis mäßig schnittverträglich	4,2
<b>Zeigerwerte</b>	<b>Futterwert</b>	ausreichende Futterqualität	4,8
	<b>Wechselfeuchteanzeiger</b>		2
	<b>Giftpflanzen</b>		1
	<b>Überschw.anzeiger</b>		2

## Pflanzenartenliste

Gruppe / Pflanzenart	MS	M	W	Vs	St	PA	Ph	Sz	VS	V	G	cf	Rote Liste					
													§	HH	ND	SH	D	
<b>Tracheobionta (Gefäßpflanzen)</b>																		
Aegopodium podagraria (Giersch)	7	z		K1														
Alliaria petiolata (Knoblauchsrauke)	7	w		K1														
Alnus glutinosa (Schwarz-Erle)	7	w		S														
Anthriscus sylvestris (Wiesen-Kerbel)	7	z		K1														
Artemisia vulgaris (Gewöhnlicher Beifuß)	7	w		K1														
Cirsium arvense (Acker-Kratzdistel)	7	w		K1														
Corylus avellana (Haselnuss)	7	h		S														
Crataegus monogyna monogyna (Eingrifflicher Weißdorn)	7	w		S														
Dactylis glomerata agg. (Artengruppe Wiesen-Knäuelgras)	7	h		K1														
Dryopteris filix-mas (Gewöhnlicher Wurmfarne)	7	z		K1														
Elymus repens (Gewöhnliche Quecke)	7	z		K1														
Euonymus europaeus (Gewöhnliches Pfaffenhütchen)	7	w		S	-													
Galeopsis tetrahit agg. (Artengruppe Gewöhnlicher Hohlzahn)	7	w		K1														

<b>Projekt</b>	Biotopkartierung Hamburg	<b>Interne Nr.</b>	50753
		<b>DK5   DK5-GK</b>	<b>7250</b> 7252
<b>Handlungsbedarf</b>	Nein	<b>DK5 - Name</b>	Duvenstedt
<b>Bearbeitung</b>	ENS	<b>Biotop-Nr.   alt</b>	<b>290</b> 34
<b>Räumliche Abbildung</b>	Linie	<b>Kartierung</b>	02.10.2011
<b>Anzahl Abschnitte</b>	6	<b>Fläche / Länge [m<sup>2</sup>/m]</b>	993,579
		<b>Breite (lineare Abb.) [m]</b>	3

## Pflanzenartenliste

Gruppe / Pflanzenart	MS	M	W	Vs	St	PA	Ph	Sz	VS	V	G	cf	Rote Liste						
													§	HH	ND	SH	D		
Galium aparine (Kletten-Labkraut)	7	z		K1															
Geum urbanum (Echte Nelkenwurz)	7	w		K1															
Holcus mollis (Weiches Honiggras)	7	w		K1															
Lonicera periclymenum (Wald-Geißblatt)	7	w		K1															
Populus tremula (Zitter-Pappel)	7	w		S															
Prunus padus (Echte Traubenkirsche)	7	z		S															
Prunus spinosa (Schlehe)	7	h		S															
Pteridium aquilinum (Adlerfarn)	7	w		K1															
Quercus robur (Stiel-Eiche)	7	h		B1															
Rubus fruticosus agg. (Artengruppe Echte Brombeere)	7	z		S															
Rubus idaeus (Himbeere)	7	w		K1															
Sambucus nigra (Schwarzer Holunder)	7	z		S															
Stellaria holostea (Große Sternmiere)	7	w		K1															
Urtica dioica (Große Brennessel)	7	z		K1															
<b>Anzahl Rote Liste Arten</b>																			
<b>Anzahl Arten</b>																	27		

MS: Mengensystem; M: Mengenangabe, W: Bewertung der Art (FFH-Monitoring), Vs: Vegetationsschicht, St: Status, PA: Autor Phänologie; Ph: Phänologie, Sz: Soziabilität, VS: Vitalitätssystem; V: Vitalität, G: Geschlecht, cf: unsichere Bestimmung, §: Schutz nach BNatSchG, HH: Rote Liste Hamburg, Nds: Rote Liste Niedersachsen, SH: Rote Liste Schleswig-Holstein, D: Rote Liste Deutschland