

Erhebungsbogen

B

Projekt	Biotopkartierung Hamburg	Interne Nr.	50290
		DK5 DK5-GK	7250 7252
Handlungsbedarf	Nein	DK5 - Name	Duvenstedt
Bearbeitung	ENS	Biotop-Nr. alt	28 41
Räumliche Abbildung	Fläche	Kartierung	02.10.2011
Anzahl Abschnitte	1	Fläche / Länge [m²/m]	32717,8434
		Breite (lineare Abb.) [m]	

Gesetzlicher Schutz **_ kein gesetzl. Schutz kein gesetzlich geschütztes Biotop** **Schutz nur teilweise** **Nein**

Gesamtbewertung	7	Besonders wertvoll
– Alter	7	Biotop hohen Alters, 100 bis 200 Jahre
– Belastungsgrad	6	Flächenhaft geringe oder örtlich stärkere oder Vorbelastung mit deutlichem Einfluß
– Ökolog. Funktion	6	Hohe Bedeutung in einem Biotopkomplex, für den lokalen Biotopverbund oder als Puffer
– Seltenheit	6	Seltener Biotoptyp, ohne seltene oder bedrohte Pflges., ungesättigtes Artenspektrum, reliktsische RL-Arten

Bestandsbeschreibung

Bodensaure Buchenwald mit hohem Anteil an Stieleichen, durchsetzt mit Hainbuche und Hänge-Birken. Kleinflächig eingestreut kleine, dichte Fichten-Gruppen. Buchen und Stieleichen einen Stammdurchmesser bis ca 1 m aufweisend. Hoher Anteil an Totholz. Strauchschicht stellenweise dicht ausgebildet mit Brombeere, Himbeere, Holunder und in lichterem Bereichen mit nachwachsendem Bergahorn und Rotbuche. Krautschicht im Inneren des Waldes meist fehlend, in den Randbereichen mit charakteristischen Buchenwaldarten wie Draht-Schmiele, Goldnessel, Wald-Flattergras, Einblütigem Perlgras, Hain-Rispengras, Wald-Geißblatt und Wald-Sauerklee. Im nördlichen Teil auf dem Beessbarg Windwurf in einem Fichten-Bestand wo sich ein dichtes Gebüsch aus Holunder und Brombeere entwickelt hat. Gelände uneben, stellenweise bis zu 5 m tief abfallend. In den Senken z. T. kleine, offene Wasserflächen. Waldgebiet ist von zahlreichen Wanderwegen durchschnitten.

Als Hainsimsen-Buchenwald als FFH-LRT geschützt.

Vorkommen an Biotoptypen

1	TF	Typ	HF	F.Anteil
2	BTYP	Biotoptyp	- gesetzl. Grundl.	
3	Zusatz	Zusatz zum Biotoptypen		
4	LRT	Lebensraumtyp		
1	1		Ja	95 %
2	WMS	Buchenwald basenarmer Standorte (2000)		
3	3	starkes Baumholz, Brusthöhendurchmesser 50 - < 70 cm (3)		
4	9110	Hainsimsen-Buchenwald (Luzulo-Fagetum)		
1	2			5 %
2	STW	Waldtümpel (2000)		

Räumliche Lage

Lagebeschreibung	Südlich vom Beessbarg		
Nachbarnutzung/en	Grünland, Park, Ried, Bebauung, Wanderweg, Straße		
Rechtswert (X)	573765	Hochwert (Y)	5950479
Bezirk	Wandsbek	Naturraum	Alstertal (696.02)
Stadtteil (OT-Nr.)	Duvenstedt (522)	Gemarkung	Duvenstedt (534)
Digitaler Grünplan	<input checked="" type="checkbox"/> Hafengesamtgebiet	<input type="checkbox"/> Ramsargebiet	<input type="checkbox"/> EG-Vogelschutzgeb.
Ausgleichsflächen	<input type="checkbox"/> Biosphärenreservat	<input type="checkbox"/> Nationalpark	<input type="checkbox"/>
NSG / ND / LSG	LSG Duvenstedt, Bergstedt, Lemsahl-Mellingstedt, Volksdorf und Rahlstedt [HH-2009 / Anteil: 3%], NSG Rodenbeker Quellental [HH-503 / Anteil: 97%]		
FFH-GEBIET			
Wasserschutzgebiet			

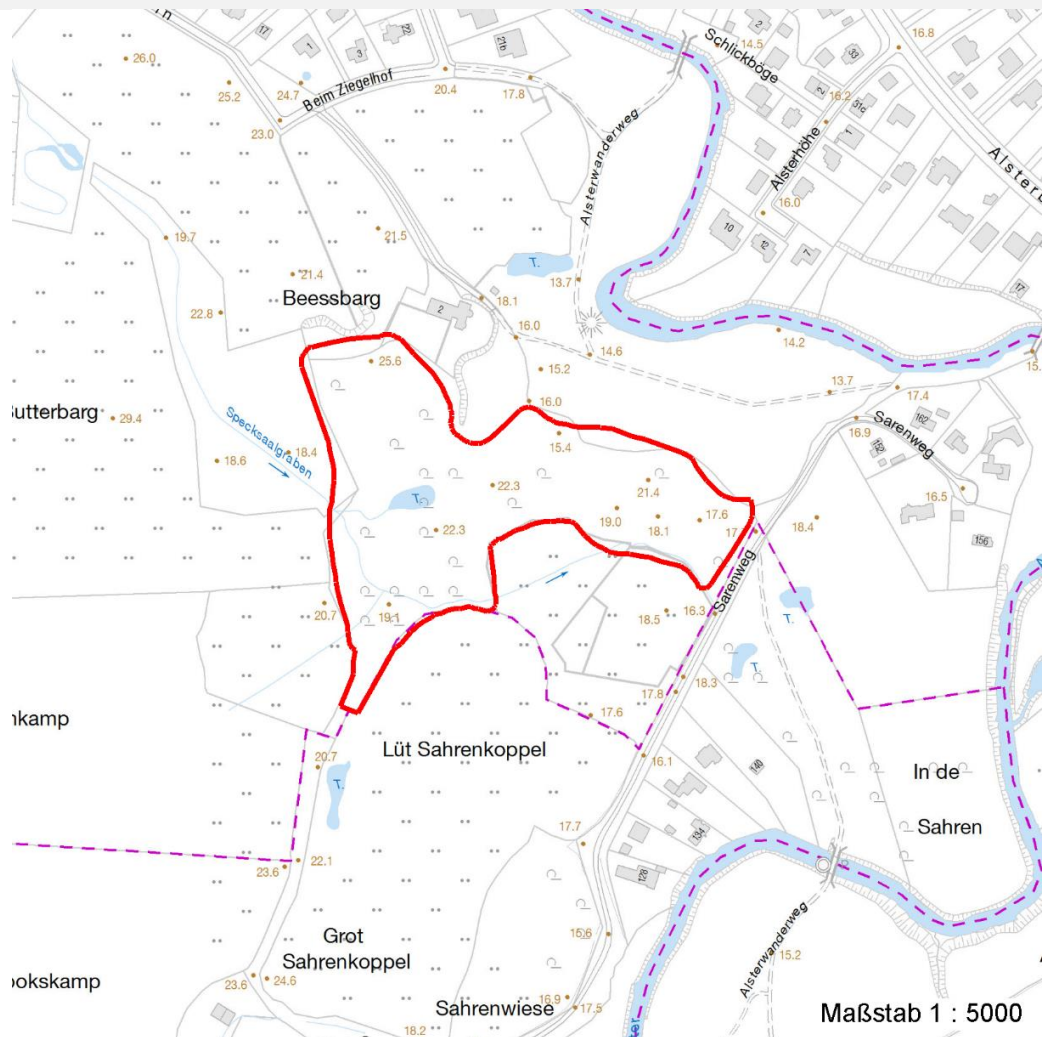
Erhebungsbogen

B

Projekt	Biotopkartierung Hamburg	Interne Nr.	50290
		DK5 DK5-GK	7250 7252
		DK5 - Name	Duvenstedt
Handlungsbedarf	Nein	Biotop-Nr. alt	28 41
Bearbeitung	ENS	Kartierung	02.10.2011
Räumliche Abbildung	Fläche	Fläche / Länge [m²/m]	32717,8434
Anzahl Abschnitte	1	Breite (lineare Abb.) [m]	

Räumliche Lage

Karte



Weitere Erhebungsbögen

Interne Nr.	Interne Nr. Zuordnung	DK5	Biotop-Nr.	Kartierung	Zuordnung	DK5 (GK)	Biotop-Nr. (alt)
50290	50296	7250	28	15.08.1995	K	7252	41
50290	50297	7250	28	08.10.2003	K	7252	41
50290	50297	7250	28	08.10.2003	=	7252	41

Zuordnung: N = nachfolgende Kartierung, K = weitere Kartierungen (zeitlich vorher oder nachher)

Foto

Interne Nr.	Index	Dateiname	Aufnahmerichtung
11740	0	7250_28_021011_1.JPG	N
11741	0	7250_28_021011_2.JPG	S
11742	0	7250_28_021011_3.JPG	N

Erhebungsbogen

B

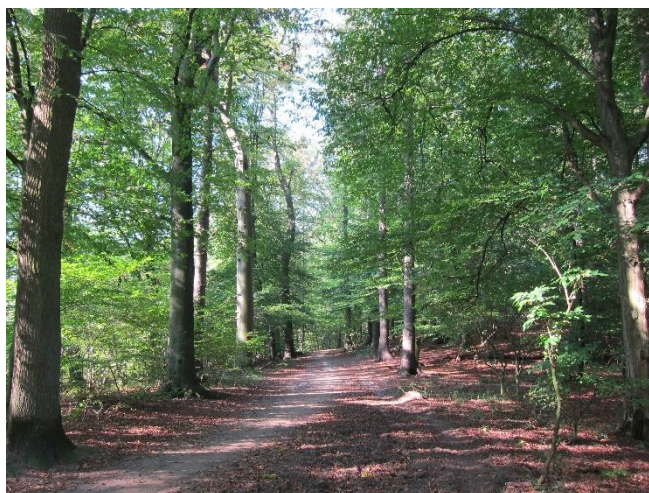
Projekt	Biotopkartierung Hamburg		Interne Nr.	50290	
			DK5 DK5-GK	7250	7252
Handlungsbedarf	Nein		DK5 - Name	Duvenstedt	
Bearbeitung	ENS	Kopie	Nein	Biotop-Nr. alt	28 41
Räumliche Abbildung	Fläche		Kartierung	02.10.2011	
Anzahl Abschnitte	1		Fläche / Länge [m²/m]	32717,8434	
			Breite (lineare Abb.) [m]		

Weitere Angaben

Merkmal	Wert
Auswertung	
Gefährdung / Einflüsse	Windbruch standortfremde Fichten
Wertgesichtspunkte	Charakteristisch ausgeprägter naturnaher Biotop
Ziele der Entwicklung	Erhaltung
Maßnahmen	naturnahe Waldbewirtschaftung Entnahme der Fichten

Foto

Fotodatei	7250_28_021011_1.JPG	Fotodatei	7250_28_021011_2.JPG
Bildbeschreibung	mit Verjüngung auf Lichtung	Bildbeschreibung	
Aufnahmerichtung	N	Aufnahmerichtung	S



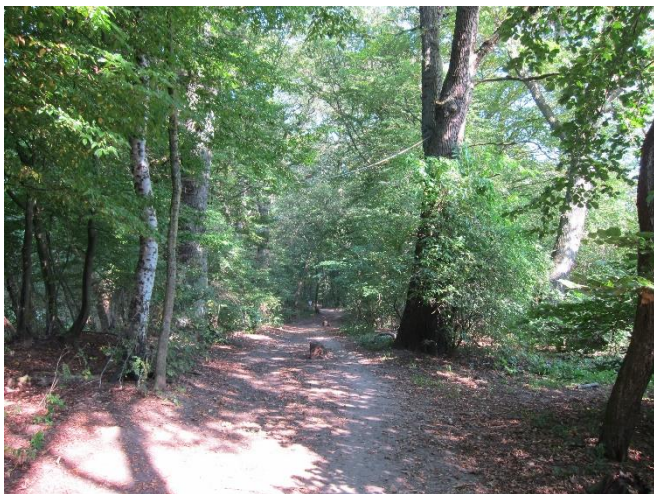
Erhebungsbogen

B

Projekt	Biotopkartierung Hamburg	Interne Nr.	50290
		DK5 DK5-GK	7250 7252
Handlungsbedarf	Nein	DK5 - Name	Duvenstedt
Bearbeitung	ENS	Biotop-Nr. alt	28 41
Räumliche Abbildung	Fläche	Kartierung	02.10.2011
Anzahl Abschnitte	1	Fläche / Länge [m²/m]	32717,8434
		Breite (lineare Abb.) [m]	

Foto

Fotodatei	7250_28_021011_3.JPG	Fotodatei	
Bildbeschreibung	südlicher Bereich im Übergang zum Redder	Bildbeschreibung	
Aufnahmerichtung	N	Aufnahmerichtung	



Teilflächenbeschreibung

Teilflächentyp		Teilflächen-Nr.	1
Biotoptyp	Buchenwald basenarmer Standorte (2000)	Biotoptyp	WMS
- Zusatz	starkes Baumholz, Brusthöhendurchmesser 50 - < 70 cm (3)	- gesetzl. Grundl.	
FFH-LRT	Hainsimsen-Buchenwald (Luzulo-Fagetum)	FFH-LRT	9110
Beschreibung	Standort: Waldboden	Entw.potential LRT	
		Hauptfläche	Ja
		Flächenanteil	95 %
		FFH-Unters.Fläche	Nein
		Saatgutfläche	Nein

Erhebungsbogen

B

Projekt	Biotopkartierung Hamburg	Interne Nr.	50290
		DK5 DK5-GK	7250 7252
Handlungsbedarf	Nein	DK5 - Name	Duvenstedt
Bearbeitung	ENS	Biotop-Nr. alt	28 41
Räumliche Abbildung	Fläche	Kartierung	02.10.2011
Anzahl Abschnitte	1	Fläche / Länge [m²/m]	32717,8434
		Breite (lineare Abb.) [m]	

Weitere Angaben

Merkmal	Wert
Boden	
Feuchte	5 - frisch und mäßig frisch
Reaktion	5 - mäßig sauer
Stickstoffgehalt	6 - mäßig stickstoffarm bis stickstoffreich
Standort, Relief	
Relief	bewegt, kuppig
Belichtung	5 - halbschattig
Veg. - Deckg./Ant.	
Gesamt	100 %
1. Baumschicht	70 %
2. Baumschicht	60 %
Strauchschicht	70 %
1. Krautschicht	30 %
Veg. - Höhe	
Gesamt, durchschn.	20.00 m

FFH-Bewertungen (HH)

Lebensraumtyp / Parameter	Wertstufe A	Wertstufe B	Wertstufe C	Wert / Begründung	Z
9110 (HH) Hainsimsen-Buchenwald (Luzulo-Fagetum)					C
Habitatstrukturen					
Entwicklungsphasen;	günstig	mittel	ungünstig		A
Anzahl auf der Fläche; n=7	> 3 in enger Verzahnung	2 bis 3	1		A
Auftreten der älteren Phasen; Rp:	Rp	Rp, sBh oder ssBh	keine ältere Phasen		B
Reifephase, ssBh: sehr starkes Baumholz, sBh: starkes Baumholz					
Altbäume; Altbäume sind älter 150 Jahre: BHD > 80 cm (40cm im Auwald)	günstig	mittel	ungünstig		B
Anzahl / ha; Buche, Eiche, Eschen ab 80 cm Stammdurchmesser in Brusthöhe, andere Baumarten ab 40 cm	> 5	1-5	keine		B
Stehendes und liegendes Totholz;	günstig	mittel	ungünstig		B
Anz. / ha; ab 5 m Länge / Buche, Eiche, Eschen ab 80 cm Stammdurchmesser in Brusthöhe, andere Baumarten ab 40 cm	> 3, l. u. s.	1-3, l. o. s.	kein Totholz		B
Beeinträchtigungen					
Störungen des Standortes;	günstig	mittel	ungünstig		A
Fahrspuren;	keine	nur Teilfl.	flächig		A
Entwässerung;	keine	gering	deutlich		A
Abstand zu Emittenten;	groß	gering	kein		A
sonstige Nährstoffeinträge;	keine	erkennbar	stark		B
Anreicherung von Nährstoffen in der Fläche					
Untypische Vegetationsaspekte;	günstig	mittel	ungünstig		B

Erhebungsbogen

B

Projekt	Biotopkartierung Hamburg		Interne Nr.	50290
			DK5 DK5-GK	7250 7252
Handlungsbedarf	Nein		DK5 - Name	Duvenstedt
Bearbeitung	ENS	Kopie	Nein	Biotop-Nr. alt
Räumliche Abbildung	Fläche			28 41
Anzahl Abschnitte	1		Kartierung	02.10.2011
			Fläche / Länge [m²/m]	32717,8434
			Breite (lineare Abb.) [m]	

FFH-Bewertungen (HH)

Lebensraumtyp / Parameter	Wertstufe A	Wertstufe B	Wertstufe C	Wert / Begründung	Z
untypische Baumarten; Deckung %	< 5%	5-10%	11-30%		C
Verdichtungszeiger; Deckung %	< 5%	> 5% Teilf.	> 5% fläch.		A
Nitrophyten; Deckung %	< 5%	> 5% Teilf.	> 5% fläch.		B
Neophyten / Gartenpflanzen; Deckung %	< 5%	> 5% Teilf.	> 5% fläch.		B
Lichtzeiger; Deckung %	< 5%	> 5% Teilf.	> 5% fläch.		B
untyp. Arten (ohne Bäume); Deckung %	< 10%	10-25%	> 25%		B
Verbiss, Schäle; Einfluss auf die Verjüngung des Bestandes	keine	verj.hemmen	verj.gefährde		A
Nutzungen;	günstig	mittel	ungünstig		B
Tritt / Zerschneidung;	keine	gering	stark		C
Müllablagerungen;	keine	gering	stark		B
hörbarer, dauerh. Lärm;	kein	deutl.	stark		B
Arteninventar					B

FFH-Bewertungen (BFN)

		Wert	AZ	Z
1 Lebensraumtyp				
3 Arteninventar , Gesamtbewertung, 1..n - Parameter mit Kriterien A/B/C				
4 Habitatstruktur , Gesamtbewertung, 1..n - Parameter mit Kriterien A/B/C				
5 Beeinträchtigungen , Gesamtbewertung, 1..n - Parameter mit Kriterien A/B/C				
Zustandsbewertung: AZ – Vorgabewert , Z – von AZ abweichend festgelegte Zustandsbewertung				
1 9110 (BFN) Hainsimsen-Buchenwald (Luzulo-Fagetum)			C	
3 Arteninventar			C	
3.2 Deckungsanteil der lebensraumtypischen Gehölzarten in Baum- und Strauchschicht(en) A: >= 90 % B: >= 80 % C: >= 70 %			C	
4 Habitatstrukturen			B	
4.2 Waldentwicklungsphasen / Raumstruktur (Flächenanteil (%) jeder vorhandenen Phase nennen) A: >= 3 Waldentwicklungsphasen, dabei Auftreten der Phasen 4 und 5 auf einem Flächenanteil von >= 40 % B: >= 2 Waldentwicklungsphasen, dabei Auftreten der Phasen 4 und 5 auf einem Flächenanteil von >= 20 % C: sofern nicht A oder B zutrifft			B	
4.2 Habitatbäume A: >= 6 Stück / ha B: >= 3 Stück / ha C: < 3 Stück / ha			B	
4.2 Totholz A: > 3 Stk./ha, liegendes und stehendes Totholz B: > 1 Stk./ha, liegendes oder stehendes Totholz C: >= 1 Stk./ha, liegendes oder stehendes Totholz			B	
5 Beeinträchtigungen			B	
5.2 Befahrungsschäden (gutachterlich mit Begründung)				

Erhebungsbogen

B

Projekt	Biotopkartierung Hamburg		Interne Nr.	50290	
			DK5 DK5-GK	7250	7252
Handlungsbedarf	Nein		DK5 - Name	Duvenstedt	
Bearbeitung	ENS	Kopie	Nein	Biotop-Nr. alt	28 41
Räumliche Abbildung	Fläche			Kartierung	02.10.2011
Anzahl Abschnitte	1			Fläche / Länge [m²/m]	32717,8434
				Breite (lineare Abb.) [m]	

FFH-Bewertungen (BFN)

1	Lebensraumtyp			
3	Arteninventar, Gesamtbewertung, 1..n - Parameter mit Kriterien A/B/C			
4	Habitatstruktur, Gesamtbewertung, 1..n - Parameter mit Kriterien A/B/C			
5	Beeinträchtigungen, Gesamtbewertung, 1..n - Parameter mit Kriterien A/B/C			
Zustandsbewertung: AZ – Vorgabewert, Z – von AZ abweichend festgelegte Zustandsbewertung		Wert	AZ	Z
	A: keine Fahrspuren und Gleisbildung außerhalb von Feinerschließungslinien und Gleisbildung auf den Rückelinien höchstens gering			
	B: wenige Fahrspuren und Gleisbildung außerhalb von Feinerschließungslinien und/oder mäßige Gleisbildung auf den Rückelinien		B	
	C: erhebliche Fahrspuren und Gleisbildung außerhalb von Feinerschließungslinien oder starke Gleisbildung auf den Rückelinien			
5.2	Schäden an lebensraumtypischen Standortverhältnissen, Waldvegetation und Struktur (einschließlich Nutzung)			
	A: keine oder nur kleinflächige Beeinträchtigung (< 10 % Flächenanteil)		A	
	B: Beeinträchtigung auf 10 - 50 % der Fläche			
	C: Beeinträchtigung auf > 50 % der Fläche			
5.2	Deckungsanteil nicht heimischer Gehölzarten (%) in der Baumschicht (Arten und Anteil nennen, Bewertung gutachterlich)			
	A: < 5 %, kein Voranbau		A	
	B: 5-10 %			
	C: > 10 % oder Voranbau			
5.2	Deckung Störzeiger (%) (Krautschicht; Artenliste erstellen, Gesamtdeckung nennen)			
	A: < 5 %			
	B: 5 - 25 %		B	
	C: > 25 %			
5.2	Verbiss (Beeinträchtigung der Naturverjüngung, Ausfall von Haupt oder Nebenbaumarten)			
	A: Verbiss nicht nachweisbar oder nur sehr gering, < 10% Verbiss		A	
	B: Verbiss deutlich erkennbar, 10 - 50% aber kein Ausfall von Arten			
	C: erheblicher Verbissdruck: > 50% natürliche Baumarten fehlen verbissbedingt			

Zeigerwerte der Pflanzenartenliste (Auswertung)

Standort	Belichtung	schattig bis halbschattig	4,3
Boden	Feuchte	frisch und mäßig frisch	5,3
	Stickstoff (N)	mäßig stickstoffarm bis stickstoffreich	6
	Reaktion	mäßig sauer	5,3
Vegetation	Mahdverträglichkeit	schnittempfindlich (nur Herbstschnitt vertragend)	2,7
Zeigerwerte	Futterwert	sehr geringwertiges Futter	1,9
	Wechselfeuchteanzeiger		1
	Giftpflanzen		1
	Überschw.anzeiger		1

Pflanzenartenliste

Gruppe / Pflanzenart	MS	M	W	Vs	St	PA	Ph	Sz	VS	V	G	cf	§	Rote Liste			
														HH	ND	SH	D
Tracheobionta (Gefäßpflanzen)																	
Acer pseudoplatanus (Berg-Ahorn)	7	h		S													
Acer pseudoplatanus (Berg-Ahorn)	7	w		B2													
Ajuga reptans (Kriechender Günsel)	7	w		K1													

Erhebungsbogen

B

Projekt	Biotopkartierung Hamburg		Interne Nr.	50290
			DK5 DK5-GK	7250 7252
Handlungsbedarf	Nein		DK5 - Name	Duvenstedt
Bearbeitung	ENS	Kopie	Biotop-Nr. alt	28 41
Räumliche Abbildung	Fläche	Nein	Kartierung	02.10.2011
Anzahl Abschnitte	1		Fläche / Länge [m²/m]	32717,8434
			Breite (lineare Abb.) [m]	

Pflanzenartenliste

Gruppe / Pflanzenart	MS	M	W	Vs	St	PA	Ph	Sz	VS	V	G	cf	Rote Liste						
													§	HH	ND	SH	D		
Alliaria petiolata (Knoblauchsrauke)	7	w		K1															
Alnus glutinosa (Schwarz-Erle)	7	w		B1															
Athyrium filix-femina (Gewöhnlicher Frauenfarn)	7	w		K1															
Betula pendula (Hänge-Birke)	7	w		B1															
Carpinus betulus (Hainbuche)	7	w		S	-														
Carpinus betulus (Hainbuche)	7	w		K1	-														
Carpinus betulus (Hainbuche)	7	z		B2															
Circaea lutetiana (Gewöhnliches Hexenkraut)	7	w		K1															
Convallaria majalis (Maiglöckchen)	7	w		K1	-														
Crataegus monogyna (Eingrifflicher Weißdorn)	7	w		S															
Deschampsia cespitosa (Rasen-Schmiele)	7	w		K1															
Deschampsia flexuosa (Draht-Schmiele)	7	w		K1															
Dryopteris filix-mas (Gewöhnlicher Wurmfarne)	7	w		K1															
Fagus sylvatica (Rotbuche)	7	h		B1															
Fagus sylvatica (Rotbuche)	7	z		K1															
Fagus sylvatica (Rotbuche)	7	z		S															
Fraxinus excelsior (Gewöhnliche Esche)	7	w		K1	-														
Galeobdolon luteum (Echte Goldnessel)	7	z		K1													V		
Geum urbanum (Echte Nelkenwurz)	7	z		K1															
Ilex aquifolium (Stechpalme)	7	w		S												b			
Impatiens parviflora (Kleinblütiges Springkraut)	7	w		K1															
Lonicera periclymenum (Wald-Geißblatt)	7	z		S															
Melica uniflora (Einblütiges Perlgras)	7	z		K1													3		
Milium effusum (Wald-Flattergras)	7	z		K1															
Moehringia trinervia (Dreinerlige Nabelmiere)	7	w		K1															
Oxalis acetosella (Wald-Sauerklee)	7	z		K1															
Picea abies (Gemeine Fichte)	7	z		B1															
Pinus sylvestris (Wald-Kiefer)	7	w		B1	-														
Poa nemoralis (Hain-Rispengras)	7	z		K1	-														
Polygonatum multiflorum (Vielblütige Weißwurz)	7	z		K1															
Prunus avium (Vogel-Kirsche)	7	w		B2	-														
Quercus robur (Stiel-Eiche)	7	w		K1	-														
Quercus robur (Stiel-Eiche)	7	z		B1															
Rubus fruticosus agg. (Artengruppe Echte Brombeere)	7	z		S															
Rubus idaeus (Himbeere)	7	w		S															
Sambucus nigra (Schwarzer Holunder)	7	z		S															
Sorbus aucuparia (Eberesche)	7	w		K1	-														
Sorbus aucuparia (Eberesche)	7	w		S															
Stellaria holostea (Große Sternmiere)	7	w		K1															
Urtica dioica (Große Brennnessel)	7	w		K1															
																		Anzahl Rote Liste Arten	2
																		Anzahl Arten	36

MS: Mengensystem; M: Mengenangabe, W: Bewertung der Art (FFH-Monitoring), Vs: Vegetationsschicht, St: Status, PA: Autor Phänologie; Ph: Phänologie, Sz: Soziabilität, VS: Vitalitätssystem; V: Vitalität, G: Geschlecht, cf: unsichere Bestimmung, §: Schutz nach BNatSchG, HH: Rote Liste Hamburg, Nds: Rote Liste Niedersachsen, SH: Rote Liste Schleswig-Holstein, D: Rote Liste Deutschland

Erhebungsbogen

B

Projekt	Biotopkartierung Hamburg	Interne Nr.	50290
		DK5 DK5-GK	7250 7252
Handlungsbedarf	Nein	DK5 - Name	Duvenstedt
Bearbeitung	ENS	Biotop-Nr. alt	28 41
Räumliche Abbildung	Fläche	Kartierung	02.10.2011
Anzahl Abschnitte	1	Fläche / Länge [m²/m]	32717,8434
		Breite (lineare Abb.) [m]	

Teilflächenbeschreibung

Teilflächentyp		Teilflächen-Nr.	2
Biotoptyp	Waldtümpel (2000)	Biotoptyp	STW
- Zusatz		- gesetzl. Grundl.	
FFH-LRT		FFH-LRT	
Beschreibung		Entw.potential LRT	
		Hauptfläche	
		Flächenanteil	5 %
		FFH-Unters.Fläche	Nein
		Saatgutfläche	Nein