

Erhebungsbogen

B

Projekt	Biotopkartierung Hamburg	Interne Nr.	50786
		DK5 DK5-GK	7250 7252
Handlungsbedarf	Nein	DK5 - Name	Duvenstedt
Bearbeitung	ENS	Biotop-Nr. alt	289 32
Räumliche Abbildung	Linie	Kartierung	16.09.2011
Anzahl Abschnitte	1	Fläche / Länge [m²/m]	358,28
		Breite (lineare Abb.) [m]	3

Gesetzlicher Schutz § 14 (2) 2.2 Knicks **Schutz nur teilweise** **Nein**

Gesamtbewertung	6 Wertvoll
– Alter	6 Biotop mittleren Alters, 50 bis 100 Jahre
– Belastungsgrad	5 Flächenhaft mittlere oder örtlich starke Belastung
– Ökolog. Funktion	7 Sehr hohe Bedeutung in einem Biotopkomplex, für den lokalen Biotopverbund oder als Puffer
– Seltenheit	6 Seltener Biotoptyp, ohne seltene oder bedrohte Pflges., ungesättigtes Artenspektrum, reliktsische RL-Arten

Bestandsbeschreibung

Strauch-Baum-Knick zwischen Feldern gelegen. Wall bis 0,6 m hoch. Baumschicht aus lockeren, mittelhohen Eichenüberhältern, z.T. mit Stammdurchmessern > 80 cm. Mehrreihige, dichte Strauchschicht mit Dominanz von Hasel. Krautschicht von geringer Artenvielfalt, neben ausgedehntem, hohem Adlerfarn, Quecken, Wiesen-Knäulgras und Brennesseln.

Als Strauch-Baum-Knick in der Feldmark geschützt nach § 30 BNatSchG in Verbindung mit § 14 HmbBNatSchAG

Vorkommen an Biotoptypen

1	TF	Typ	HF	F.Anteil
2	BTYP	Biotoptyp	- gesetzl. Grundl.	
3	Zusatz	Zusatz zum Biotoptypen		
4	LRT	Lebensraumtyp		
1	1		Ja	100 %
2	HWM	Strauch-Baum-Knick (2000)		
3	3	starkes Baumholz, Brusthöhendurchmesser 50 - < 70 cm (3)		

Räumliche Lage

Lagebeschreibung	Am Pfier	Hochwert (Y)	5950174
Nachbarnutzung/en	Acker	Naturraum	Obere Alsterniederung (702.01)
Rechtswert (X)	572415	Gemarkung	Lemsahl-Mellingstedt (533)
Bezirk	Wandsbek	Ramsargebiet	<input type="checkbox"/> EG-Vogelschutzgeb. <input type="checkbox"/>
Stadtteil (OT-Nr.)	Lemsahl-Mellingstedt (521)	Nationalpark	<input type="checkbox"/>
Digitaler Grünplan	<input type="checkbox"/> Hafengesamtgebiet <input type="checkbox"/>		
Ausgleichsflächen	<input type="checkbox"/> Biosphärenreservat <input type="checkbox"/>		
NSG / ND / LSG	LSG Duvenstedt, Bergstedt, Lemsahl-Mellingstedt, Volksdorf und Rahlstedt [HH-2009 / Anteil: 100%]		
FFH-GEBIET			
Wasserschutzgebiet			

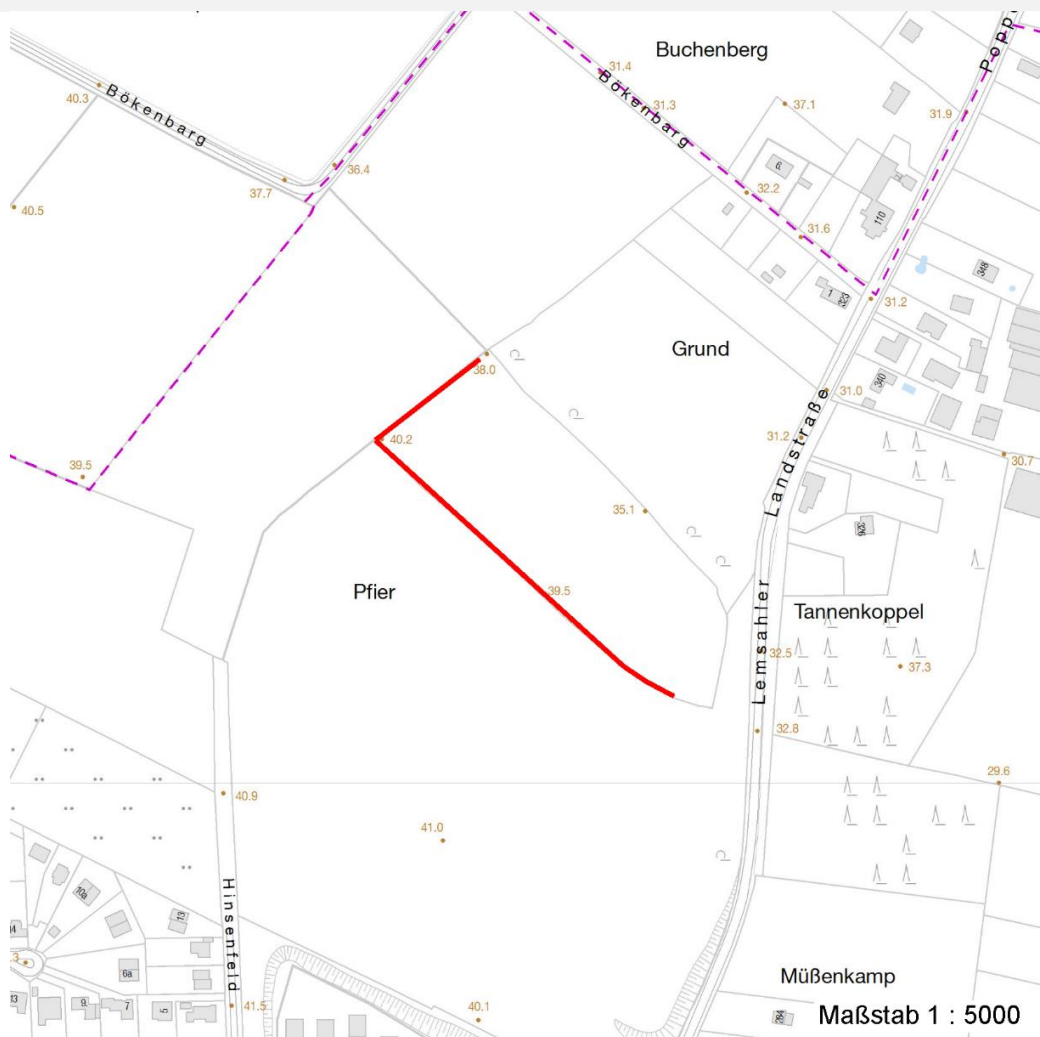
Erhebungsbogen

B

Projekt	Biotopkartierung Hamburg	Interne Nr.	50786
		DK5 DK5-GK	7250 7252
		DK5 - Name	Duvenstedt
Handlungsbedarf	Nein	Biotop-Nr. alt	289 32
Bearbeitung	ENS	Kartierung	16.09.2011
Räumliche Abbildung	Linie	Fläche / Länge [m²/m]	358,28
Anzahl Abschnitte	1	Breite (lineare Abb.) [m]	3

Räumliche Lage

Karte



Weitere Erhebungsbögen

Interne Nr.	Interne Nr. Zuordnung	DK5	Biotop-Nr.	Kartierung	Zuordnung	DK5 (GK)	Biotop-Nr. (alt)
50786	50784	7250	289	15.08.1995	K	7252	32
50786	50785	7250	289	15.10.2003	K	7252	32
50786	50785	7250	289	15.10.2003	=	7252	32

Zuordnung: N = nachfolgende Kartierung, K = weitere Kartierungen (zeitlich vorher oder nachher)

Foto

Interne Nr.	Index	Dateiname	Aufnahmerichtung
11536	0	7250_289_160911_1.JPG	S

Weitere Angaben

Merkmal	Wert
---------	------

Auswertung

15.04.2020

Erhebungsbogen

B

Projekt	Biotopkartierung Hamburg	Interne Nr.	50786
		DK5 DK5-GK	7250 7252
Handlungsbedarf	Nein	DK5 - Name	Duvenstedt
Bearbeitung	ENS	Biotop-Nr. alt	289 32
Räumliche Abbildung	Linie	Kartierung	16.09.2011
Anzahl Abschnitte	1	Fläche / Länge [m²/m]	358,28
		Breite (lineare Abb.) [m]	3

Weitere Angaben

Merkmal	Wert
Gefährdung / Einflüsse	Randeinflüsse
Wertgesichtspunkte	Lesesteinablagerungen auf dem Wall Bedeutung für den Biotopverbund Bestandteil der historischen Kulturlandschaft Charakteristisch ausgeprägter naturnaher Biotop Landschaftstypischer Biotop
Ziele der Entwicklung Maßnahmen	Erhaltung des Knicks Knick auf den Stock setzen - 8.1

Foto

Fotodatei	7250_289_160911_1.JPG	Fotodatei	
Bildbeschreibung		Bildbeschreibung	
Aufnahmerichtung	S	Aufnahmerichtung	



Teilflächenbeschreibung

Teilflächentyp		Teilflächen-Nr.	1
Biotoptyp	Strauch-Baum-Knick (2000)	Biotoptyp	HWM
- Zusatz	starkes Baumholz, Brusthöhendurchmesser 50 - < 70 cm (3)	- gesetzl. Grundl.	
FFH-LRT		FFH-LRT	
Beschreibung	Standort: Knick	Entw.potential LRT	
		Hauptfläche	Ja
		Flächenanteil	100 %
		FFH-Unters.Fläche	Nein
		Saatgutfläche	Nein

Erhebungsbogen

B

Projekt	Biotopkartierung Hamburg	Interne Nr.	50786
		DK5 DK5-GK	7250 7252
Handlungsbedarf	Nein	DK5 - Name	Duvenstedt
Bearbeitung	ENS	Biotop-Nr. alt	289 32
Räumliche Abbildung	Linie	Kartierung	16.09.2011
Anzahl Abschnitte	1	Fläche / Länge [m²/m]	358,28
		Breite (lineare Abb.) [m]	3

Weitere Angaben

Merkmal	Wert
Boden	
Feuchte	5 - frisch und mäßig frisch
Stickstoffgehalt	6 - mäßig stickstoffarm bis stickstoffreich
Standort, Relief	
Relief	Wall ca. 0,6 m hoch
Belichtung	6 - halbsonnig bis halbschattig
Veg. - Deckg./Ant.	
Gesamt	100 %
1. Baumschicht	40 %
Strauchschicht	80 %
1. Krautschicht	70 %
Veg. - Höhe	
Gesamt, durchschn.	18.00 m

Zeigerwerte der Pflanzenartenliste (Auswertung)

Standort	Belichtung	halbsonnig bis halbschattig	6,3
Boden	Feuchte	frisch und mäßig frisch	5
	Stickstoff (N)	mäßig stickstoffarm	5,5
	Reaktion	mäßig sauer	4,5
Vegetation	Mahdverträglichkeit	schnittempfindlich (nur Herbstschnitt vertragend)	3
Zeigerwerte	Futterwert	geringwertiges Futter	2,8
	Wechselfeuchteanzeiger		4
	Giftpflanzen		1
	Überschw.anzeiger		0

Pflanzenartenliste

Gruppe / Pflanzenart	MS	M	W	Vs	St	PA	Ph	Sz	VS	V	G	cf	Rote Liste					
													§	HH	ND	SH	D	
Tracheobionta (Gefäßpflanzen)																		
Agrostis capillaris (Rotes Straußgras)	7	w		K1														
Calamagrostis epigejos (Land-Reitgras)	7	w		K1														
Corylus avellana (Haselnuss)	7	d		S														
Dactylis glomerata agg. (Artengruppe Wiesen-Knäuelgras)	7	z		K1														
Dryopteris filix-mas (Gewöhnlicher Wurmfarne)	7	z		K1														
Elymus repens (Gewöhnliche Quecke)	7	h		K1														
Euonymus europaeus (Gewöhnliches Pfaffenhütchen)	7	w		S														
Fallopia dumetorum (Hecken-Knöterich)	7	z		K1														
Frangula alnus (Faulbaum)	7	w		S														
Galeopsis tetrahit agg. (Artengruppe Gewöhnlicher Holzzahn)	7	w		K1														
Galium aparine (Kletten-Labkraut)	7	w		K1														
Lonicera periclymenum (Wald-Geißblatt)	7	z		S														
Prunus spinosa (Schlehe)	7	z		S														
Pteridium aquilinum (Adlerfarne)	7	h		K1														
Quercus robur (Stiel-Eiche)	7	h		B1														

Erhebungsbogen

B

Projekt	Biotopkartierung Hamburg	Interne Nr.	50786
		DK5 DK5-GK	7250 7252
Handlungsbedarf	Nein	DK5 - Name	Duvenstedt
Bearbeitung	ENS	Biotop-Nr. alt	289 32
Räumliche Abbildung	Linie	Kartierung	16.09.2011
Anzahl Abschnitte	1	Fläche / Länge [m²/m]	358,28
		Breite (lineare Abb.) [m]	3

Pflanzenartenliste

Gruppe / Pflanzenart	MS	M	W	Vs	St	PA	Ph	Sz	VS	V	G	cf	§	Rote Liste			
														HH	ND	SH	D
Rubus fruticosus agg. (Artengruppe Echte Brombeere)	7	z		S													
Rubus idaeus (Himbeere)	7	z		S													
Sambucus nigra (Schwarzer Holunder)	7	z		S													
Stellaria holostea (Große Sternmiere)	7	z		K1													
Urtica dioica (Große Brennnessel)	7	z		K1													
Anzahl Rote Liste Arten																	
Anzahl Arten													20				

MS: Mengensystem; M: Mengenangabe, W: Bewertung der Art (FFH-Monitoring), Vs: Vegetationsschicht, St: Status, PA: Autor Phänologie; Ph: Phänologie, Sz: Soziabilität, VS: Vitalitätssystem; V: Vitalität, G: Geschlecht, cf: unsichere Bestimmung, §: Schutz nach BNatSchG, HH: Rote Liste Hamburg, Nds: Rote Liste Niedersachsen, SH: Rote Liste Schleswig-Holstein, D: Rote Liste Deutschland