

Erhebungsbogen

B

Projekt	Biotopkartierung Hamburg	Interne Nr.	50726
		DK5 DK5-GK	7250 7252
Handlungsbedarf	Ja	DK5 - Name	Duvenstedt
Bearbeitung	SCÖ	Biotop-Nr. alt	288 31
Räumliche Abbildung	Linie	Kartierung	15.10.2003
Anzahl Abschnitte	6	Fläche / Länge [m²/m]	1926,029
		Breite (lineare Abb.) [m]	2,5

Gesetzlicher Schutz	§ 14 (2) 2.2 Knicks	Schutz nur teilweise	Nein
----------------------------	---------------------	-----------------------------	-------------

Gesamtbewertung	5	Noch wertvoll, gut entwicklungsfähig
– Alter	6	Biotop mittleren Alters, 50 bis 100 Jahre
– Belastungsgrad	4	Flächenhaft deutliche Belastung ohne nachh. Schäden
– Ökolog. Funktion	6	Hohe Bedeutung in einem Biotopkomplex, für den lokalen Biotopverbund oder als Puffer
– Seltenheit	6	Seltener Biotoptyp, ohne seltene oder bedrohte Pflges., ungesättigtes Artenspektrum, reliktsche RL-Arten

Bestandsbeschreibung

Teilweise beeinträchtigte Knicks zwischen intensiv genutzten Baumschul- oder Ackerflächen gelegen, Wall bis 0,5 m hoch, Baumschicht in Abschnitt 3 aus mittelhohen, dichten Hänge-Birken, im übrigen Gebiet lockeren, mittelhohen Eichenüberhältern. Strauchschicht meist niedrig aus Schlehen, Zitter-Pappeln und vereinzelt Holunder. Stellenweise dichte Brombeergebüsche ohne weitere Gehölze. In der z. T. üppig entwickelten Krautschicht Quecken, Knaulgras und Taubenkropf-Leimkraut.

Vorkommen an Biotoptypen

1	TF	Typ	HF	F.Anteil
2	BTYP	Biotoptyp	- gesetzl. Grundl.	
3	Zusatz	Zusatz zum Biotoptypen		
4	LRT	Lebensraumtyp		
1	1		Ja	70 %
2	HWM	Strauch-Baum-Knick (2000)		
1	2			30 %
2	HWD	Degenerierter Knick (2000)		

Räumliche Lage

Lagebeschreibung	Am Pfier	Hochwert (Y)	5950175
Nachbarnutzung/en	Baumschule, Acker, Straße	Naturraum	Obere Alsterniederung (702.01)
Rechtswert (X)	572136	Gemarkung	Lemsahl-Mellingstedt (533)
Bezirk	Wandsbek	Ramsargebiet	<input type="checkbox"/> EG-Vogelschutzgeb.
Stadtteil (OT-Nr.)	Lemsahl-Mellingstedt (521)	Nationalpark	<input type="checkbox"/>
Digitaler Grünplan	<input type="checkbox"/> Hafengesamtgebiet		
Ausgleichsflächen	<input type="checkbox"/> Biosphärenreservat		
NSG / ND / LSG	LSG Duvenstedt, Bergstedt, Lemsahl-Mellingstedt, Volksdorf und Rahlstedt [HH-2009 / Anteil: 95%]		
FFH-GEBIET			
Wasserschutzgebiet			

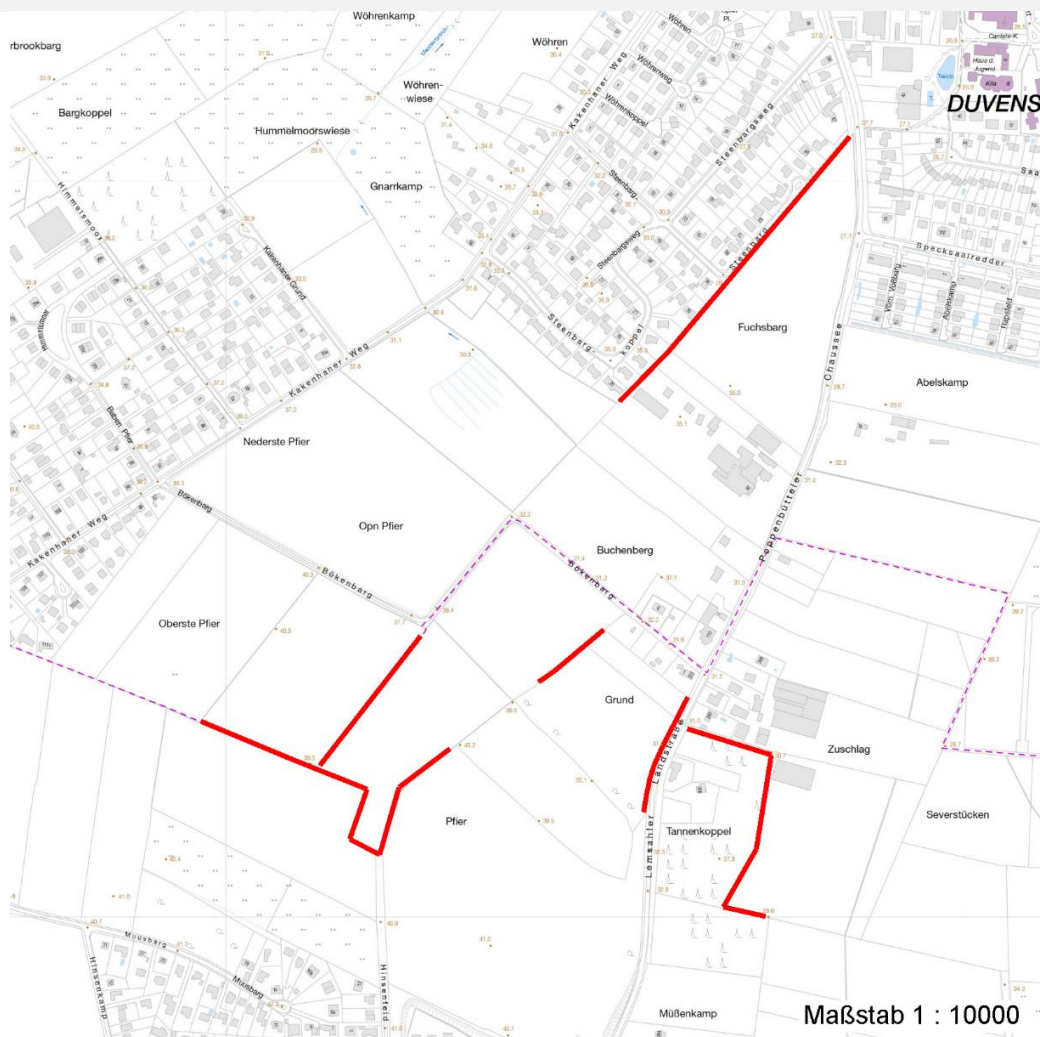
Erhebungsbogen

B

Projekt	Biotopkartierung Hamburg	Interne Nr.	50726
		DK5 DK5-GK	7250 7252
		DK5 - Name	Duvenstedt
Handlungsbedarf	Ja	Biotop-Nr. alt	288 31
Bearbeitung	SCÖ	Kartierung	15.10.2003
Räumliche Abbildung	Linie	Fläche / Länge [m²/m]	1926,029
Anzahl Abschnitte	6	Breite (lineare Abb.) [m]	2,5

Räumliche Lage

Karte



Weitere Erhebungsbögen

Interne Nr.	Interne Nr. Zuordnung	DK5	Biotop-Nr.	Kartierung	Zuordnung	DK5 (GK)	Biotop-Nr. (alt)
50726	50759	7250	288	15.08.1995	K	7252	31
50726	50727	7250	288	16.09.2011	K	7252	31
50726	50128	7248	358	15.09.1995	/	7250	27

Zuordnung: N = nachfolgende Kartierung, K = weitere Kartierungen (zeitlich vorher oder nachher)

Foto

Interne Nr.	Index	Dateiname	Aufnahmerichtung
6337	0	7250_288_151003_1.JPG	

Weitere Angaben

Merkmal	Wert
---------	------

Auswertung

15.04.2020

Erhebungsbogen

B

Projekt	Biotopkartierung Hamburg	Interne Nr.	50726
		DK5 DK5-GK	7250 7252
Handlungsbedarf	Ja	DK5 - Name	Duvenstedt
Bearbeitung	SCÖ	Biotop-Nr. alt	288 31
Räumliche Abbildung	Linie	Kartierung	15.10.2003
Anzahl Abschnitte	6	Fläche / Länge [m²/m]	1926,029
		Breite (lineare Abb.) [m]	2,5

Weitere Angaben

Merkmal	Wert
Gefährdung / Einflüsse	setliches Schneiden abschnittsweise Zerstörung von Wall, Strauch- und Krautschicht zwecks Lagerung von Beregnungsrohren
Wertgesichtspunkte	Bedeutung für den Biotopverbund Landschaftstypischer Biotop Bestandteil der historischen Kulturlandschaft Flaechenpotential
Ziele der Entwicklung Maßnahmen	Erhaltung des Knicks An- bzw. Nachpflanzung von Knicks teilweise Wall neu aufsetzen und mit Sträuchern bepflanzen Knick auf den Stock setzen - 8.1

Foto

Fotodatei 7250_288_151003_1.JPG
Bildbeschreibung
Aufnahmerichtung

Fotodatei
Bildbeschreibung
Aufnahmerichtung



Teilflächenbeschreibung

Teilflächentyp		Teilflächen-Nr.	1
Biotoptyp	Strauch-Baum-Knick (2000)	Biotoptyp	HWM
- Zusatz		- gesetzl. Grundl.	
FFH-LRT		FFH-LRT	
Beschreibung		Entw.potential LRT	
Standort: Knick		Hauptfläche	Ja
		Flächenanteil	70 %
		FFH-Unters.Fläche	Nein
		Saatgutfläche	Nein

Erhebungsbogen

B

Projekt	Biotopkartierung Hamburg		Interne Nr.	50726	
			DK5 DK5-GK	7250	7252
Handlungsbedarf	Ja		DK5 - Name	Duvenstedt	
Bearbeitung	SCÖ	Kopie	Nein	Biotop-Nr. alt	288 31
Räumliche Abbildung	Linie		Kartierung	15.10.2003	
Anzahl Abschnitte	6		Fläche / Länge [m²/m]	1926,029	
			Breite (lineare Abb.) [m]	2,5	

Weitere Angaben

Merkmal	Wert
Boden	
Feuchte	5 - frisch und mäßig frisch
Stickstoffgehalt	6 - mäßig stickstoffarm bis stickstoffreich
Standort, Relief	
Relief	Wall 0 - 0,5 m hoch
Belichtung	6 - halbsonnig bis halbschattig
Veg. - Deckg./Ant.	
Gesamt	90 %
1. Baumschicht	50 %
Strauchschicht	80 %
1. Krautschicht	50 %
Veg. - Höhe	
Gesamt, durchschn.	12.00 m

Zeigerwerte der Pflanzenartenliste (Auswertung)

Standort	Belichtung	halbsonnig	7,1
Boden	Feuchte	frisch und mäßig frisch	4,8
	Stickstoff (N)	stickstoffreich	6,8
	Reaktion	neutral	6,9
Vegetation	Mahdverträglichkeit	schnittempfindlich bis mäßig schnittverträglich	4,1
Zeigerwerte	Futterwert	mäßige Futterqualität	4
	Wechselfeuchteanzeiger		2
	Giftpflanzen		0
	Überschw.anzeiger		0

Pflanzenartenliste

Gruppe / Pflanzenart	MS	M	W	Vs	St	PA	Ph	Sz	VS	V	G	cf	Rote Liste					
													§	HH	ND	SH	D	
Tracheobionta (Gefäßpflanzen)																		
Acer pseudoplatanus (Berg-Ahorn)	7	w		S														
Agrostis capillaris (Rotes Straußgras)	7	w		K1														
Anthriscus sylvestris (Wiesen-Kerbel)	7	w		K1														
Artemisia vulgaris (Gewöhnlicher Beifuß)	7	w		K1														
Betula pendula (Hänge-Birke)	7	w		B1														
Cirsium arvense (Acker-Kratzdistel)	7	w		K1														
Crataegus monogyna (Eingrifflicher Weißdorn)	7	w		S														
Dactylis glomerata agg. (Artengruppe Wiesen-Knäuelgras)	7	z		K1														
Dryopteris filix-mas (Gewöhnlicher Wurmfarne)	7	w		K1														
Elymus repens (Gewöhnliche Quecke)	7	z		K1														
Galeopsis tetrahit agg. (Artengruppe Gewöhnlicher Hohlzahn)	7	w		K1														
Galium aparine (Kletten-Labkraut)	7	w		K1														
Holcus lanatus (Wolliges Honiggras)	7	w		K1														
Populus tremula (Zitter-Pappel)	7	z		S														
Prunus avium (Vogel-Kirsche)	7	w		B1														
Prunus avium (Vogel-Kirsche)	7	w		S														

Erhebungsbogen

B

Projekt	Biotopkartierung Hamburg		Interne Nr.	50726	
			DK5 DK5-GK	7250	7252
Handlungsbedarf	Ja		DK5 - Name	Duvenstedt	
Bearbeitung	SCÖ	Kopie	Biotop-Nr. alt	288	31
Räumliche Abbildung	Linie	Nein	Kartierung	15.10.2003	
Anzahl Abschnitte	6		Fläche / Länge [m²/m]	1926,029	
			Breite (lineare Abb.) [m]	2,5	

Pflanzenartenliste

Gruppe / Pflanzenart	MS	M	W	Vs	St	PA	Ph	Sz	VS	V	G	cf	§	Rote Liste			
														HH	ND	SH	D
Prunus spinosa (Schlehe)	7	h		S													
Quercus robur (Stiel-Eiche)	7	z		B1													
Rubus fruticosus agg. (Artengruppe Echte Brombeere)	7	h		S													
Sambucus nigra (Schwarzer Holunder)	7	z		S													
Silene vulgaris (Taubenkropf-Leimkraut)	7	z		K1										3			V
Urtica dioica (Große Brennessel)	7	z		K1													
Anzahl Rote Liste Arten														1		1	
Anzahl Arten														21			

MS: Mengensystem; M: Mengenangabe, W: Bewertung der Art (FFH-Monitoring), Vs: Vegetationsschicht, St: Status, PA: Autor Phänologie; Ph: Phänologie, Sz: Soziabilität, VS: Vitalitätssystem; V: Vitalität, G: Geschlecht, cf: unsichere Bestimmung, §: Schutz nach BNatSchG, HH: Rote Liste Hamburg, Nds: Rote Liste Niedersachsen, SH: Rote Liste Schleswig-Holstein, D: Rote Liste Deutschland

Teilflächenbeschreibung

Teilflächentyp		Teilflächen-Nr.	2
Biotoptyp	Degenerierter Knick (2000)	Biotoptyp	HWD
- Zusatz		- gesetzl. Grundl.	
FFH-LRT		FFH-LRT	
Beschreibung		Entw.potential LRT	
		Hauptfläche	
		Flächenanteil	30 %
		FFH-Unters.Fläche	Nein
		Saatgutfläche	Nein