

# Erhebungsbogen

**B**

<b>Projekt</b>	Biotopkartierung Hamburg	<b>Interne Nr.</b>	50733
		<b>DK5   DK5-GK</b>	<b>7250</b> 7252
<b>Handlungsbedarf</b>	Nein	<b>DK5 - Name</b>	Duvenstedt
<b>Bearbeitung</b>	ENS <b>Kopie</b> Nein	<b>Biotop-Nr.   alt</b>	<b>287</b> 30
<b>Räumliche Abbildung</b>	Linie	<b>Kartierung</b>	16.09.2011
<b>Anzahl Abschnitte</b>	5	<b>Fläche / Länge [m²/m]</b>	2029,697
		<b>Breite (lineare Abb.) [m]</b>	3

<b>Gesetzlicher Schutz</b>	§ 14 (2) 2.2 Knicks	<b>Schutz nur teilweise</b>	<b>Nein</b>
----------------------------	---------------------	-----------------------------	-------------

<b>Gesamtbewertung</b>	7	Besonders wertvoll
– <b>Alter</b>	7	Biotop hohen Alters, 100 bis 200 Jahre
– <b>Belastungsgrad</b>	6	Flächenhaft geringe oder örtlich stärkere oder Vorbelastung mit deutlichem Einfluß
– <b>Ökolog. Funktion</b>	7	Sehr hohe Bedeutung in einem Biotopkomplex, für den lokalen Biotopverbund oder als Puffer
– <b>Seltenheit</b>	6	Seltener Biotoptyp, ohne seltene oder bedrohte Pflges., ungesättigtes Artenspektrum, reliktsiche RL-Arten

## Bestandsbeschreibung

In Teilbereichen mehrreihige Strauch-Baum-Knicks mit dichter Baumschicht aus hohen, alten Überhältern der Stiel-Eiche mit Stammdurchmessern z.T. > 80 cm. Streckenweise mit der gegenüberliegenden Seite Kronenschluss bildend und als Redder ausgebildet. Die Baumschicht ist durchsetzt von vereinzelt Buchen, Hainbuchen und Birken. Dichte Strauchschicht mit viel mittelhohen Haselsträuchern und Echter Traubenkirsche. Ferner Weißdorn, Schlehe, Eberesche, Brombeer- und Himbeeren. Krautschicht zur Straße hin aus dichtem Giersch- oder Brennesselsaum bestehend, sonst aus meist dichter, niedriger Grasschicht mit Wiesen-Knäulgras, Quecke, Rotem Straußgras, Weichem Honiggras und Drahtschmiele.

Als Strauch-Baum-Knick in der Feldmark geschützt nach § 30 BNatSchG in Verbindung mit § 14 HmbBNatSchAG

30.1-30.5

## Vorkommen an Biotoptypen

1	TF	Typ	HF	F.Anteil
2	BTYP	Biotoptyp	- gesetzl. Grundl.	
3	Zusatz	Zusatz zum Biotoptypen		
4	LRT	Lebensraumtyp		
1	1		Ja	100 %
2	HWM	Strauch-Baum-Knick (2000)		
3	3	starkes Baumholz, Brusthöhdurchmesser 50 - < 70 cm (3)		

## Räumliche Lage

<b>Lagebeschreibung</b>	Parallel zur Straße Bökenbark		
<b>Nachbarnutzung/en</b>	Acker, Baumschule, Obstwiese		
<b>Rechtswert (X)</b>	572237	<b>Hochwert (Y)</b>	5950498
<b>Bezirk</b>	Wandsbek	<b>Naturraum</b>	Obere Alsterniederung (702.01)
<b>Stadtteil (OT-Nr.)</b>	Duvenstedt (522)	<b>Gemarkung</b>	Duvenstedt (534)
<b>Digitaler Grünplan</b>	<input type="checkbox"/> <b>Hafengesamtgebiet</b>	<input type="checkbox"/> <b>Ramsargebiet</b>	<input type="checkbox"/> <b>EG-Vogelschutzgeb.</b>
<b>Ausgleichsflächen</b>	<input checked="" type="checkbox"/> <b>Biosphärenreservat</b>	<input type="checkbox"/> <b>Nationalpark</b>	<input type="checkbox"/>
<b>NSG / ND / LSG</b>	LSG Duvenstedt, Bergstedt, Lemsahl-Mellingstedt, Volksdorf und Rahlstedt [ HH-2009 / Anteil: 100% ]		
<b>FFH-GEBIET</b>			
<b>Wasserschutzgebiet</b>			

# Erhebungsbogen

**B**

<b>Projekt</b>	Biotopkartierung Hamburg	<b>Interne Nr.</b>	50733
		<b>DK5   DK5-GK</b>	7250 7252
		<b>DK5 - Name</b>	Duvenstedt
<b>Handlungsbedarf</b>	Nein	<b>Biotop-Nr.   alt</b>	287 30
<b>Bearbeitung</b>	ENS	<b>Kartierung</b>	16.09.2011
<b>Räumliche Abbildung</b>	Linie	<b>Fläche / Länge [m<sup>2</sup>/m]</b>	2029,697
<b>Anzahl Abschnitte</b>	5	<b>Breite (lineare Abb.) [m]</b>	3

## Räumliche Lage

### Karte



## Weitere Erhebungsbögen

Interne Nr.	Interne Nr. Zuordnung	DK5	Biotop-Nr.	Kartierung	Zuordnung	DK5 (GK)	Biotop-Nr. (alt)
50733	50738	7250	287	15.08.1995	K	7252	30
50733	50732	7250	287	15.10.2003	K	7252	30
50733	50732	7250	287	15.10.2003	=	7252	30

Zuordnung: N = nachfolgende Kartierung, K = weitere Kartierungen (zeitlich vorher oder nachher)

## Foto

Interne Nr.	Index	Dateiname	Aufnahmerichtung
11455	0	7250_287_160911_1.JPG	SW
11456	0	7250_287_160911_2.JPG	NW
11457	0	7250_287_160911_3.JPG	NO
11458	0	7250_287_160911_4.JPG	SO

# Erhebungsbogen

**B**

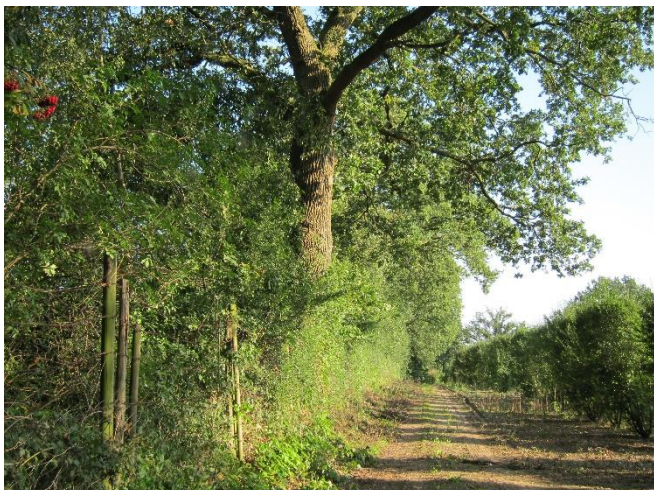
<b>Projekt</b>	Biotopkartierung Hamburg		<b>Interne Nr.</b>	50733	
			<b>DK5   DK5-GK</b>	<b>7250</b>	7252
<b>Handlungsbedarf</b>	Nein		<b>DK5 - Name</b>	Duvenstedt	
<b>Bearbeitung</b>	ENS	<b>Kopie</b>	Nein	<b>Biotop-Nr.   alt</b>	<b>287</b> 30
<b>Räumliche Abbildung</b>	Linie		<b>Kartierung</b>	16.09.2011	
<b>Anzahl Abschnitte</b>	5		<b>Fläche / Länge [m<sup>2</sup>/m]</b>	2029,697	
			<b>Breite (lineare Abb.) [m]</b>	3	

## Weitere Angaben

Merkmal	Wert
<b>Auswertung</b>	
Gefährdung / Einflüsse	Randeinflüsse
Wertgesichtspunkte	Bedeutung für den Biotopverbund Bestandteil der historischen Kulturlandschaft Charakteristisch ausgeprägter naturnaher Biotop Landschaftstypischer Biotop
Ziele der Entwicklung	Erhaltung des Knicks
Maßnahmen	Knick auf den Stock setzen - 8.1

## Foto

<b>Fotodatei</b>	7250_287_160911_1.JPG	<b>Fotodatei</b>	7250_287_160911_2.JPG
<b>Bildbeschreibung</b>	Abschnitt 30.5	<b>Bildbeschreibung</b>	Abschnitt 30.2
<b>Aufnahmerichtung</b>	SW	<b>Aufnahmerichtung</b>	NW

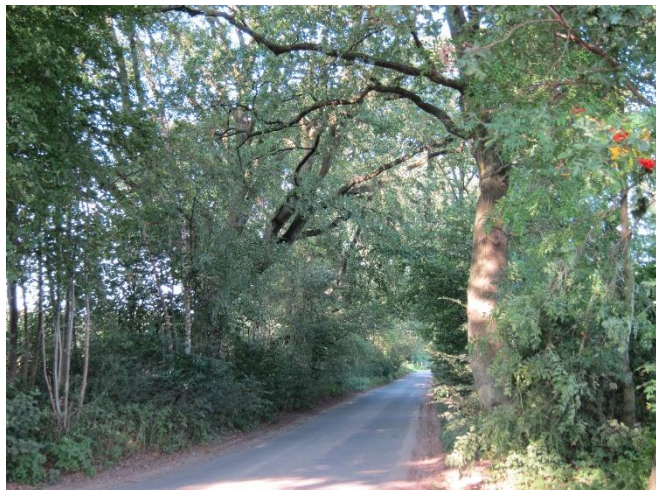




<b>Projekt</b>	Biotopkartierung Hamburg	<b>Interne Nr.</b>	50733
		<b>DK5   DK5-GK</b>	<b>7250</b> 7252
<b>Handlungsbedarf</b>	Nein	<b>DK5 - Name</b>	Duvenstedt
<b>Bearbeitung</b>	ENS	<b>Biotop-Nr.   alt</b>	<b>287</b> 30
<b>Räumliche Abbildung</b>	Linie	<b>Kartierung</b>	16.09.2011
<b>Anzahl Abschnitte</b>	5	<b>Fläche / Länge [m<sup>2</sup>/m]</b>	2029,697
		<b>Breite (lineare Abb.) [m]</b>	3

## Foto

<b>Fotodatei</b>	7250_287_160911_3.JPG	<b>Fotodatei</b>	7250_287_160911_4.JPG
<b>Bildbeschreibung</b>	Abschnitt 30.2 und 30.4	<b>Bildbeschreibung</b>	Abschnitt 30.2 und 30.3
<b>Aufnahmerichtung</b>	NO	<b>Aufnahmerichtung</b>	SO



## Teilflächenbeschreibung

<b>Teilflächentyp</b>		<b>Teilflächen-Nr.</b>	1
<b>Biotoptyp</b>	Strauch-Baum-Knick (2000)	<b>Biotoptyp</b>	HWM
<b>- Zusatz</b>	starkes Baumholz, Brusthöhendurchmesser 50 - < 70 cm (3)	<b>- gesetzl. Grundl.</b>	
<b>FFH-LRT</b>		<b>FFH-LRT</b>	
<b>Beschreibung</b>	Standort: Knick	<b>Entw.potential LRT</b>	
		<b>Hauptfläche</b>	Ja
		<b>Flächenanteil</b>	100 %
		<b>FFH-Unters.Fläche</b>	Nein
		<b>Saatgutfläche</b>	Nein

## Weitere Angaben

Merkmal	Wert
<b>Boden</b>	
Feuchte	5 - frisch und mäßig frisch
Stickstoffgehalt	6 - mäßig stickstoffarm bis stickstoffreich
<b>Standort, Relief</b>	
Relief	Wall 0,4 - 1 m hoch
Belichtung	5 - halbschattig
<b>Veg. - Deckg./Ant.</b>	
Gesamt	100 %
1. Baumschicht	80 %
Strauchsicht	90 %
1. Krautschicht	40 %
<b>Veg. - Höhe</b>	
Gesamt, durchschn.	18.00 m

<b>Projekt</b>	Biotopkartierung Hamburg	<b>Interne Nr.</b>	50733
		<b>DK5   DK5-GK</b>	<b>7250</b> 7252
<b>Handlungsbedarf</b>	Nein	<b>DK5 - Name</b>	Duvenstedt
<b>Bearbeitung</b>	ENS	<b>Biotop-Nr.   alt</b>	<b>287</b> 30
<b>Räumliche Abbildung</b>	Linie	<b>Kartierung</b>	16.09.2011
<b>Anzahl Abschnitte</b>	5	<b>Fläche / Länge [m<sup>2</sup>/m]</b>	2029,697
		<b>Breite (lineare Abb.) [m]</b>	3

**Zeigerwerte der Pflanzenartenliste (Auswertung)**

<b>Standort</b>	<b>Belichtung</b>	halbsonnig bis halbschattig	6
<b>Boden</b>	<b>Feuchte</b>	mäßig feucht und wechselfeucht	5,8
	<b>Stickstoff (N)</b>	mäßig stickstoffarm bis stickstoffreich	6,5
	<b>Reaktion</b>	schwach sauer	6,4
<b>Vegetation</b>	<b>Mahdverträglichkeit</b>	schnittempfindlich bis mäßig schnittverträglich	3,9
<b>Zeigerwerte</b>	<b>Futterwert</b>	geringwertiges Futter	2,9
	<b>Wechselfeuchteanzeiger</b>		1
	<b>Giftpflanzen</b>		0
	<b>Überschw.anzeiger</b>		1

**Pflanzenartenliste**

Gruppe / Pflanzenart	MS	M	W	Vs	St	PA	Ph	Sz	VS	V	G	cf	Rote Liste						
													§	HH	ND	SH	D		
<b>Tracheobionta (Gefäßpflanzen)</b>																			
Acer platanoides (Spitz-Ahorn)	7	w		S															
Aegopodium podagraria (Giersch)	7	z		K1															
Agrostis capillaris (Rotes Straußgras)	7	w		K1															
Alliaria petiolata (Knoblauchsrauke)	7	z		K1															
Anthriscus sylvestris (Wiesen-Kerbel)	7	z		K1															
Artemisia vulgaris (Gewöhnlicher Beifuß)	7	w		K1															
Betula pendula (Hänge-Birke)	7	w		B1															
Cirsium arvense (Acker-Kratzdistel)	7	w		K1															
Corylus avellana (Haselnuss)	7	h		S															
Crataegus laevigata (Zweigriffliiger Weißdorn)	7	w		S															
Crataegus monogyna monogyna (Eingriffliiger Weißdorn)	7	z		S															
Dactylis glomerata agg. (Artengruppe Wiesen-Knäuelgras)	7	z		K1															
Deschampsia flexuosa (Draht-Schmiele)	7	w		K1															
Dryopteris filix-mas (Gewöhnlicher Wurmfarne)	7	w		K1															
Elymus repens (Gewöhnliche Quecke)	7	z		K1															
Fagus sylvatica (Rotbuche)	7	w		B1															
Fagus sylvatica (Rotbuche)	7	w		S															
Galeobdolon argentatum (Garten Goldnessel)	7	z		K1															
Galeopsis tetrahit agg. (Artengruppe Gewöhnlicher Hohlzahn)	7	w		K1															
Galium aparine (Kletten-Labkraut)	7	w		K1															
Geum urbanum (Echte Nelkenwurz)	7	z		K1															
Holcus mollis (Weiches Honiggras)	7	z		K1															
Impatiens parviflora (Kleinblütiges Springkraut)	7	w		K1															
Populus tremula (Zitter-Pappel)	7	w		S															
Prunus padus (Echte Traubenkirsche)	7	h		S															
Prunus serotina (Späte Traubenkirsche)	7	w		S	-														
Prunus spinosa (Schlehe)	7	z		S															
Quercus robur (Stiel-Eiche)	7	h		B1															
Quercus robur (Stiel-Eiche)	7	z		S															
Rubus fruticosus agg. (Artengruppe Echte Brombeere)	7	z		K1	-														

# Erhebungsbogen

**B**

<b>Projekt</b>	Biotopkartierung Hamburg	<b>Interne Nr.</b>	50733
		<b>DK5   DK5-GK</b>	<b>7250</b> 7252
<b>Handlungsbedarf</b>	Nein	<b>DK5 - Name</b>	Duvenstedt
<b>Bearbeitung</b>	ENS	<b>Biotop-Nr.   alt</b>	<b>287</b> 30
<b>Räumliche Abbildung</b>	Linie	<b>Kartierung</b>	16.09.2011
<b>Anzahl Abschnitte</b>	5	<b>Fläche / Länge [m<sup>2</sup>/m]</b>	2029,697
		<b>Breite (lineare Abb.) [m]</b>	3

Pflanzenartenliste														Rote Liste				
Gruppe / Pflanzenart	MS	M	W	Vs	St	PA	Ph	Sz	VS	V	G	cf	§	HH	ND	SH	D	
Rubus fruticosus agg. (Artengruppe Echte Brombeere)	7	z		S														
Rubus idaeus (Himbeere)	7	z		S														
Sambucus nigra (Schwarzer Holunder)	7	w		S														
Solidago canadensis (Kanadische Goldrute)	7	w		K1														
Sorbus aucuparia (Eberesche)	7	z		S														
Stellaria holostea (Große Sternmiere)	7	w		K1														
Urtica dioica (Große Brennnessel)	7	h		K1														
Viburnum opulus (Gewöhnlicher Schneeball)	7	w		S	-													
<b>Anzahl Rote Liste Arten</b>																		
<b>Anzahl Arten</b>														35				

MS: Mengensystem; M: Mengenangabe, W: Bewertung der Art (FFH-Monitoring), Vs: Vegetationsschicht, St: Status, PA: Autor Phänologie; Ph: Phänologie, Sz: Soziabilität, VS: Vitalitätssystem; V: Vitalität, G: Geschlecht, cf: unsichere Bestimmung, §: Schutz nach BNatSchG, HH: Rote Liste Hamburg, Nds: Rote Liste Niedersachsen, SH: Rote Liste Schleswig-Holstein, D: Rote Liste Deutschland