

# Erhebungsbogen

**B**

<b>Projekt</b>	Biotopkartierung Hamburg, Datenbestand aus FoxPro	<b>Interne Nr.</b>	50751
		<b>DK5   DK5-GK</b>	<b>7250</b> 7252
<b>Handlungsbedarf</b>	Nein	<b>DK5 - Name</b>	Duvenstedt
<b>Bearbeitung</b>	NET <b>Kopie</b> Nein	<b>Biotop-Nr.   alt</b>	<b>283</b> 22
<b>Räumliche Abbildung</b>	Linie	<b>Kartierung</b>	15.08.1995
<b>Anzahl Abschnitte</b>	6	<b>Fläche / Länge [m<sup>2</sup>/m]</b>	1092,488
		<b>Breite (lineare Abb.) [m]</b>	

**Gesetzlicher Schutz** \_ kein gesetzl. Schutz kein gesetzlich geschütztes Biotop **Schutz nur teilweise** Nein

**Gesamtbewertung** 5 Noch wertvoll, gut entwicklungsfähig

- Alter
- Belastungsgrad
- Ökolog. Funktion
- Seltenheit

## Bestandsbeschreibung

Biotop gegenüber 1981 unverändert.

Kopierter Text aus der Vorkartierung:

Baumreihe SB aus hohen Rot-Eichen am Speksaalredder, niedrigen bis mittelhohen Mehlbeeren und Spitz-Ahorn am Rögenort, Alsterallee und dichter, hoher Allee aus Winter-Linden am Felweg beim Beessberg. Bäume hier mit denen der gegenüberliegenden Seite Kronenschluß bildend, Bodenvegetation hier aus verschiedenen Gräsern, Brennesseln, Beifuß, an den asphaltierten Straßen durchweg fehlend.

Spezielle Nutzungen: Keine Angabe

Nutzungsintensität:

Vorkommende Pflanzengesellschaften:

## Vorkommen an Biotoptypen

1	TF	Typ	HF	F.Anteil
2	BTYP	Biotoptyp		- gesetzl. Grundl.
3	Zusatz	Zusatz zum Biotoptypen		
4	LRT	Lebensraumtyp		
1	1		Ja	100 %
2	HEA	Baumreihe, Allee (2000)		

## Räumliche Lage

<b>Lagebeschreibung</b>	Am Speksaalredder, Alsterallee, Rögenort			
<b>Nachbarnutzung/en</b>				
<b>Rechtswert (X)</b>	573652	<b>Hochwert (Y)</b>	5950906	
<b>Bezirk</b>	Wandsbek	<b>Naturraum</b>	Alstertal (696.02)	
<b>Stadtteil (OT-Nr.)</b>	Duvenstedt (522)	<b>Gemarkung</b>	Duvenstedt (534)	
<b>Digitaler Grünplan</b>	<input type="checkbox"/> <b>Hafengesamtgebiet</b>	<input type="checkbox"/> <b>Ramsargebiet</b>	<input type="checkbox"/> <b>EG-Vogelschutzgeb.</b>	<input type="checkbox"/>
<b>Ausgleichsflächen</b>	<input type="checkbox"/> <b>Biosphärenreservat</b>	<input type="checkbox"/> <b>Nationalpark</b>	<input type="checkbox"/>	
<b>NSG / ND / LSG</b>	LSG Duvenstedt, Bergstedt, Lemsahl-Mellingstedt, Volksdorf und Rahlstedt [ HH-2009 / Anteil: 20% ]			
<b>FFH-GEBIET</b>				
<b>Wasserschutzgebiet</b>				

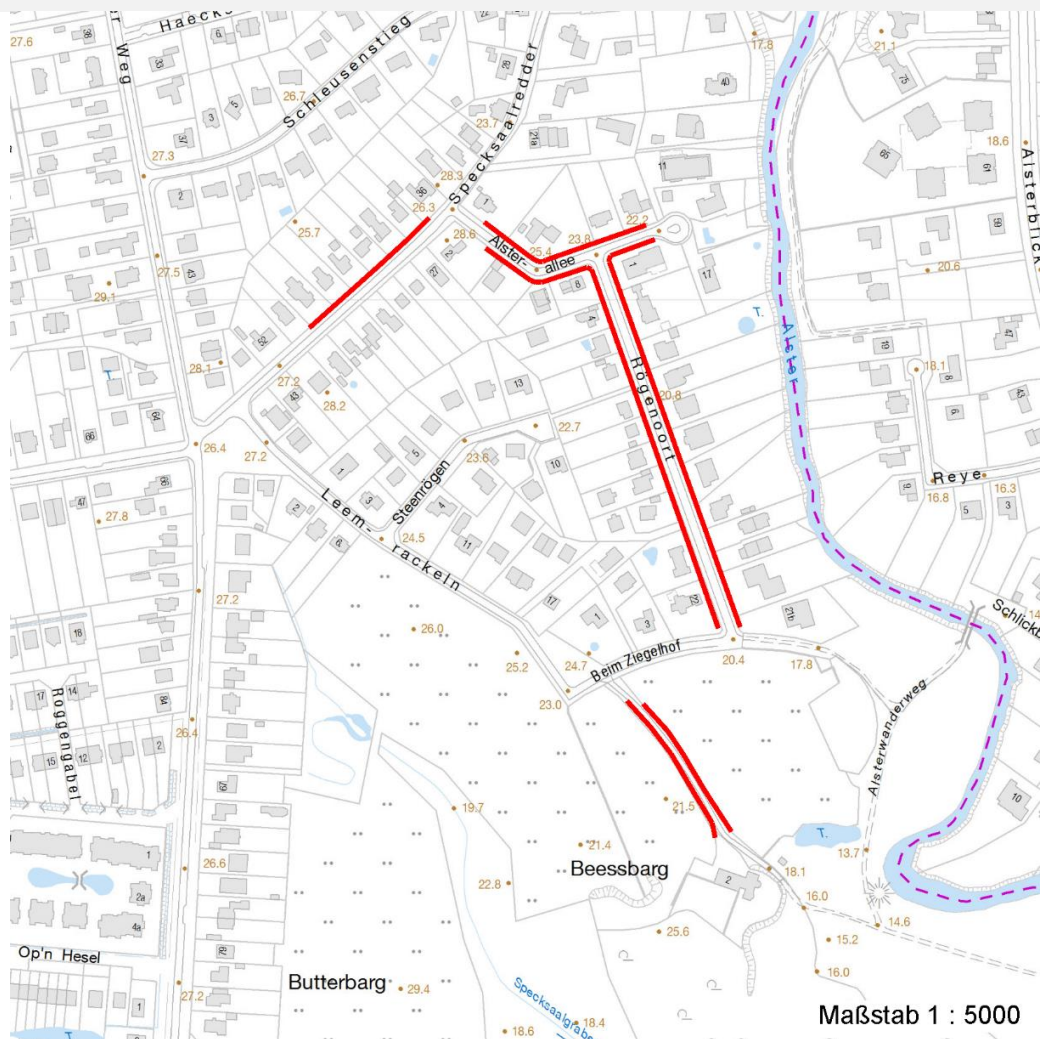
# Erhebungsbogen

**B**

<b>Projekt</b>	Biotopkartierung Hamburg, Datenbestand aus FoxPro	<b>Interne Nr.</b>	50751
		<b>DK5   DK5-GK</b>	7250 7252
		<b>DK5 - Name</b>	Duvenstedt
<b>Handlungsbedarf</b>	Nein	<b>Biotop-Nr.   alt</b>	283 22
<b>Bearbeitung</b>	NET	<b>Kartierung</b>	15.08.1995
<b>Räumliche Abbildung</b>	Linie	<b>Fläche / Länge [m<sup>2</sup>/m]</b>	1092,488
<b>Anzahl Abschnitte</b>	6	<b>Breite (lineare Abb.) [m]</b>	

## Räumliche Lage

Karte



## Weitere Erhebungsbögen

Interne Nr.	Interne Nr. Zuordnung	DK5	Biotop-Nr.	Kartierung	Zuordnung	DK5 (GK)	Biotop-Nr. (alt)
50751	50797	7250	304	12.10.2003	N	7252	77
50751	50793	7250	317	02.10.2003	N	7252	10183

Zuordnung: N = nachfolgende Kartierung, K = weitere Kartierungen (zeitlich vorher oder nachher)

## Weitere Angaben

Merkmal	Wert
<b>Auswertung</b>	
Gefährdung / Einflüsse	Keine Angabe
Maßnahmen	keine Angaben - 0

# Erhebungsbogen

**B**

<b>Projekt</b>	Biotopkartierung Hamburg, Datenbestand aus FoxPro	<b>Interne Nr.</b>	50751
		<b>DK5   DK5-GK</b>	<b>7250</b> 7252
<b>Handlungsbedarf</b>	Nein	<b>DK5 - Name</b>	Duvenstedt
<b>Bearbeitung</b>	NET	<b>Biotop-Nr.   alt</b>	<b>283</b> 22
<b>Räumliche Abbildung</b>	Linie	<b>Kartierung</b>	15.08.1995
<b>Anzahl Abschnitte</b>	6	<b>Fläche / Länge [m<sup>2</sup>/m]</b>	1092,488
		<b>Breite (lineare Abb.) [m]</b>	

## Teilflächenbeschreibung

<b>Teilflächentyp</b>		<b>Teilflächen-Nr.</b>	1
<b>Biotoptyp</b>	Baumreihe, Allee (2000)	<b>Biotoptyp</b>	HEA
<b>- Zusatz</b>		<b>- gesetzl. Grundl.</b>	
<b>FFH-LRT</b>		<b>FFH-LRT</b>	
<b>Beschreibung</b>		<b>Entw.potential LRT</b>	
		<b>Hauptfläche</b>	Ja
		<b>Flächenanteil</b>	100 %
		<b>FFH-Unters.Fläche</b>	Nein
		<b>Saatgutfläche</b>	Nein

## Zeigerwerte der Pflanzenartenliste (Auswertung)

<b>Standort</b>	<b>Belichtung</b>	halbsonnig bis halbschattig	6
<b>Boden</b>	<b>Feuchte</b>	frisch und mäßig frisch	5,3
	<b>Stickstoff (N)</b>	stickstoffreich	6,5
	<b>Reaktion</b>	neutral	6,7
<b>Vegetation</b>	<b>Mahdverträglichkeit</b>	mäßig bis gut schnittverträglich (erster Schnitt nicht vor Mitte Juni)	5,9
<b>Zeigerwerte</b>	<b>Futterwert</b>	mäßige Futterqualität	4,1
	<b>Wechselfeuchteanzeiger</b>		0
	<b>Giftpflanzen</b>		0
	<b>Überschw.anzeiger</b>		0

## Pflanzenartenliste

Gruppe / Pflanzenart	MS	M	W	Vs	St	PA	Ph	Sz	VS	V	G	cf	§	Rote Liste			
														HH	ND	SH	D
<b>Tracheobionta (Gefäßpflanzen)</b>																	
Acer platanoides (Spitz-Ahorn)	7	X		-													
Acer pseudoplatanus (Berg-Ahorn)	7	X		-													
Anthriscus sylvestris (Wiesen-Kerbel)	7	X		-													
Artemisia vulgaris (Gewöhnlicher Beifuß)	7	X		-													
Dactylis glomerata agg. (Artengruppe Wiesen-Knäuelgras)	7	X		-													
Geum urbanum (Echte Nelkenwurz)	7	X		-													
Plantago major winteri (Salz-Wegerich)	7	X		-										G	D	3	
Poa trivialis (Gewöhnliches Rispengras)	7	X		-													
Polygonum aviculare (Vogel-Knöterich)	7	X		-													
Quercus rubra (Rot-Eiche)	7	X		-													
Sorbus aria (Echte Mehlbeere)	7	X		-													
Sorbus intermedia (Schwedische Mehlbeere)	7	X		-												R	
Tilia cordata (Winter-Linde)	7	X		-													
Trifolium repens (Weiß-Klee)	7	X		-													
Urtica dioica (Große Brennessel)	7	X		-													
<b>Anzahl Rote Liste Arten</b>														<b>1</b>	<b>1</b>	<b>2</b>	
<b>Anzahl Arten</b>														<b>15</b>			

MS: Mengensystem; M: Mengenangabe, W: Bewertung der Art (FFH-Monitoring), Vs: Vegetationsschicht, St: Status, PA: Autor Phänologie; Ph: Phänologie, Sz: Soziabilität, VS: Vitalitätssystem; V: Vitalität, G: Geschlecht, cf: unsichere Bestimmung, §: Schutz nach BNatSchG, HH: Rote Liste Hamburg, Nds: Rote Liste Niedersachsen, SH: Rote Liste Schleswig-Holstein, D: Rote Liste Deutschland

## Erhebungsbogen

**B**

<b>Projekt</b>	Biotopkartierung Hamburg, Datenbestand aus FoxPro			<b>Interne Nr.</b>	50751	
				<b>DK5   DK5-GK</b>	<b>7250</b>	7252
				<b>DK5 - Name</b>	Duvenstedt	
<b>Handlungsbedarf</b>	Nein			<b>Biotop-Nr.   alt</b>	<b>283</b>	22
<b>Bearbeitung</b>	NET	<b>Kopie</b>	Nein	<b>Kartierung</b>	15.08.1995	
<b>Räumliche Abbildung</b>	Linie			<b>Fläche / Länge [m<sup>2</sup>/m]</b>	1092,488	
<b>Anzahl Abschnitte</b>	6			<b>Breite (lineare Abb.) [m]</b>		