

Erhebungsbogen

B

Projekt	Biotopkartierung Hamburg, Datenbestand aus FoxPro	Interne Nr. DK5 DK5-GK	50677 7250	7252
Handlungsbedarf	Nein	DK5 - Name	Duvenstedt	
Bearbeitung	NET	Biotop-Nr. alt	27	40
Räumliche Abbildung	Fläche	Kartierung	15.08.1995	
Anzahl Abschnitte	1	Fläche / Länge [m²/m]	1398,438	
		Breite (lineare Abb.) [m]		

Gesetzlicher Schutz	§ 30 (2) 2.5 Binsen- und seggenreiche Nasswiesen	Schutz nur teilweise	Ja
----------------------------	--	-----------------------------	----

Gesamtbewertung 5 Noch wertvoll, gut entwicklungsfähig

- Alter
- Belastungsgrad
- Ökolog. Funktion
- Seltenheit

Bestandsbeschreibung

Biotop gegenüber 1981 unverändert. Fläche in der Karte verkleinert, da der Nordteil mit Fichten aufgeforstet wurde.

Kopierter Text aus der Vorkartierung:

Kleine, wechselfeuchte Wiese an der Alster mit im westlichen Teil mittelhoch ausgebildetem Röhrichtgürtle GR (30%) aus Rohr-Glanzgras und Schilf, durchsetzt mit lickerer Hochstaudenflur GH (30%) aus Mädesüß. Boden hier schwach sumpfig, nach Osten zur Alster mit zunehmender Trockenheit, hier mit dominierender, hoher Grasflur aus Wolligem Honiggras, Knäulgras, durchsetzt mit Acker-Witwenblume, Raukenblättrigem Greiskraut, Gamander Ehrenpreis und Spitz-Wegerich als Hauptbestandsbildner. An das Röhricht angrenzend schmaler, mittelhoher Erlenstreifen. Beobachtung zahlreicher Hummeln, vereinzelt Feldheuschrecken ZI.

Spezielle Nutzungen: Keine Angabe

Nutzungsintensität:

Vorkommende Pflanzengesellschaften:

Vorkommen an Biotoptypen

1	TF	Typ	HF	F.Anteil
2	BTYP	Biotoptyp		- gesetzl. Grundl.
3	Zusatz	Zusatz zum Biotoptypen		
4	LRT	Lebensraumtyp		
1	1		Ja	30 %
2	NR	Röhricht (2000)		
4	kein LRT	kein Lebensraumtyp nach FFH-Richtlinie		
1	2			30 %
2	NU	Feuchte Staudensäume (2000)		
4	kein LRT	kein Lebensraumtyp nach FFH-Richtlinie		

Räumliche Lage

Lagebeschreibung	Südlich der Sahrenwiese		
Nachbarnutzung/en			
Rechtswert (X)	573820	Hochwert (Y)	5950080
Bezirk	Wandsbek	Naturraum	Alstertal (696.02)
Stadtteil (OT-Nr.)	Lemsahl-Mellingstedt (521)	Gemarkung	Lemsahl-Mellingstedt (533)

Erhebungsbogen

B

Projekt	Biotopkartierung Hamburg, Datenbestand aus FoxPro	Interne Nr.	50677
		DK5 DK5-GK	7250 7252
		DK5 - Name	Duvenstedt
Handlungsbedarf	Nein	Biotop-Nr. alt	27 40
Bearbeitung	NET	Kartierung	15.08.1995
Räumliche Abbildung	Fläche	Fläche / Länge [m²/m]	1398,438
Anzahl Abschnitte	1	Breite (lineare Abb.) [m]	

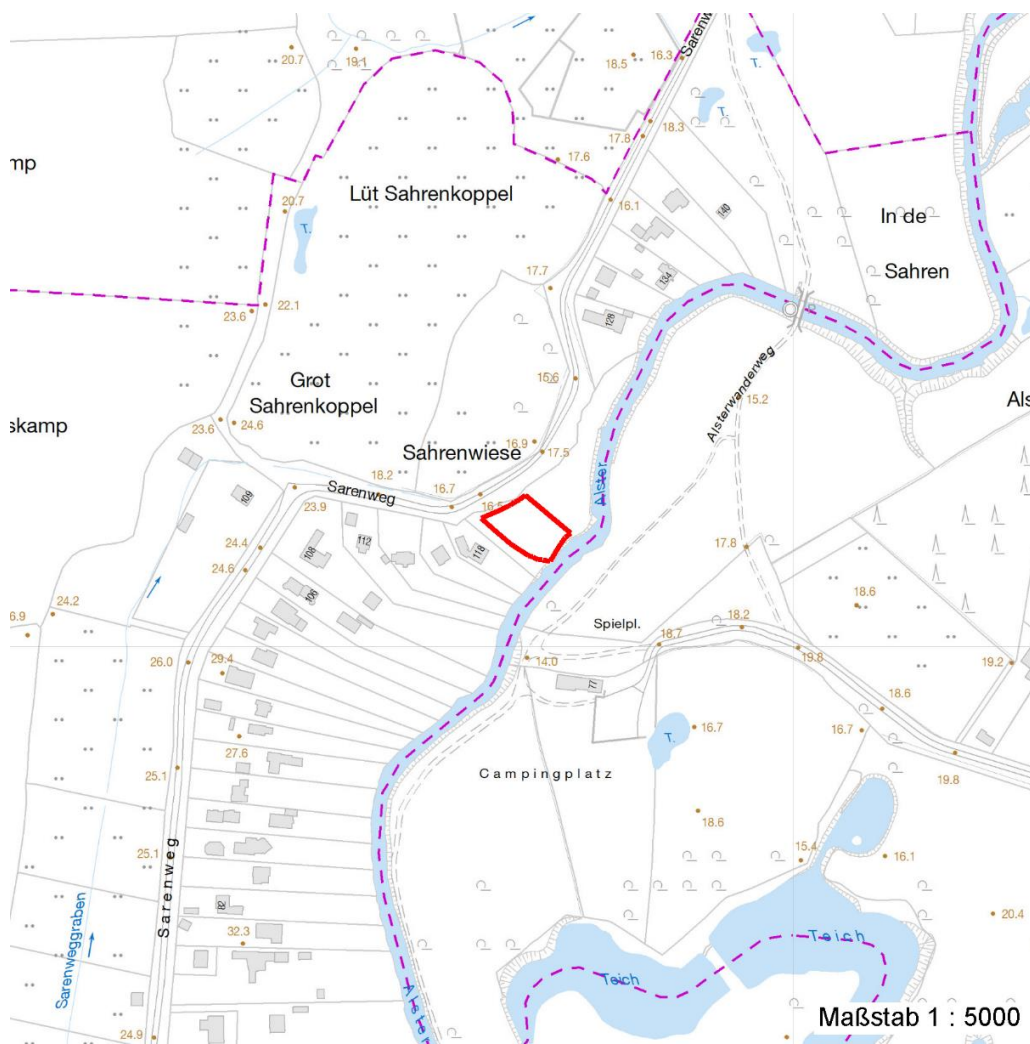
Räumliche Lage

Digitaler Grünplan	Hafengesamtgebiet	Ramsargebiet	EG-Vogelschutzgeb.
Ausgleichsflächen	Biosphärenreservat	Nationalpark	
NSG / ND / LSG	LSG Duvenstedt, Bergstedt, Lemsahl-Mellingstedt, Volksdorf und Rahlstedt [HH-2009 / Anteil: 100%]		

FFH-GEBIET

Wasserschutzgebiet

Karte



Weitere Erhebungsbögen

Interne Nr.	Interne Nr. Zuordnung	DK5	Biotop-Nr.	Kartierung	Zuordnung	DK5 (GK)	Biotop-Nr. (alt)
50677	50444	7250	26	12.10.2003	N	7252	39
50677	50705	7250	27	09.10.2003	K	7252	40
50677	50704	7250	27	14.10.2011	K	7252	40

Zuordnung: N = nachfolgende Kartierung, K = weitere Kartierungen (zeitlich vorher oder nachher)

Erhebungsbogen

B

Projekt	Biotopkartierung Hamburg, Datenbestand aus FoxPro	Interne Nr.	50677
		DK5 DK5-GK	7250 7252
Handlungsbedarf	Nein	DK5 - Name	Duvenstedt
Bearbeitung	NET	Biotop-Nr. alt	27 40
Räumliche Abbildung	Fläche	Kartierung	15.08.1995
Anzahl Abschnitte	1	Fläche / Länge [m²/m]	1398,438
		Breite (lineare Abb.) [m]	

Weitere Angaben

Merkmal	Wert
Auswertung	
Gefährdung / Einflüsse	Müllablagerung
Wertgesichtspunkte	Reich an Kleinstrukturen
Maßnahmen	Beseitigen von Muell, Gartenabfaellen u.a Pflege-Mahd

Teilflächenbeschreibung

Teilflächentyp		Teilflächen-Nr.	1
Biotoptyp	Röhricht (2000)	Biotoptyp	NR
- Zusatz		- gesetzl. Grundl.	
FFH-LRT	kein Lebensraumtyp nach FFH-Richtlinie	FFH-LRT	kein LRT
Beschreibung		Entw.potential LRT	
		Hauptfläche	Ja
		Flächenanteil	30 %
		FFH-Unters.Fläche	Nein
		Saatgutfläche	Nein

Zeigerwerte der Pflanzenartenliste (Auswertung)

Standort	Belichtung	halbsonnig	6,8
Boden	Feuchte	feucht	6,9
	Stickstoff (N)	mäßig stickstoffarm	4,8
	Reaktion	schwach sauer	5,6
Vegetation	Mahdverträglichkeit	mäßig schnittverträglich (erster Schnitt nicht vor 1. Juli)	5,2
Zeigerwerte	Futterwert	geringwertiges Futter	2,9
	Wechselfeuchteanzeiger		9
	Giftpflanzen		3
	Überschw.anzeiger		2

Pflanzenartenliste

Gruppe / Pflanzenart	MS	M	W	Vs	St	PA	Ph	Sz	VS	V	G	cf	Rote Liste					
													§	HH	ND	SH	D	
Tracheobionta (Gefäßpflanzen)																		
Achillea ptarmica (Sumpf-Schafgarbe)	7	X		-										V			3	
Aegopodium podagraria (Giersch)	7	X		-														
Agrostis stolonifera agg. (Artengruppe Ausläufer-Straußgras)	7	X		-														
Alnus glutinosa (Schwarz-Erle)	7	X		-														
Carex acutiformis (Sumpf-Segge)	7	X		-														
Cirsium palustre (Sumpf-Kratzdistel)	7	X		-														
Dactylis glomerata agg. (Artengruppe Wiesen-Knäuelgras)	7	X		-														
Equisetum palustre (Sumpf-Schachtelhalm)	7	X		-														
Festuca arundinacea (Rohr-Schwingel)	7	X		-														
Festuca rubra (Rot-Schwingel)	7	X		-														

Erhebungsbogen

B

Projekt	Biotopkartierung Hamburg, Datenbestand aus FoxPro		Interne Nr.	50677
			DK5 DK5-GK	7250 7252
Handlungsbedarf	Nein		DK5 - Name	Duvenstedt
Bearbeitung	NET	Kopie	Biotop-Nr. alt	27 40
Räumliche Abbildung	Fläche	Nein	Kartierung	15.08.1995
Anzahl Abschnitte	1		Fläche / Länge [m²/m]	1398,438
			Breite (lineare Abb.) [m]	

Pflanzenartenliste

Gruppe / Pflanzenart	MS	M	W	Vs	St	PA	Ph	Sz	VS	V	G	cf	§	Rote Liste			
														HH	ND	SH	D
Filipendula ulmaria (Mädesüß)	7	X		-													
Galium palustre (Sumpf-Labkraut)	7	X		-													
Holcus lanatus (Wolliges Honiggras)	7	X		-													
Holcus mollis (Weiches Honiggras)	7	X		-													
Juncus conglomeratus (Knäuel-Binse)	7	X		-											V		
Juncus effusus (Flutter-Binse)	7	X		-													
Knautia arvensis (Acker-Knautie)	7	X		-											2		V
Lathyrus pratensis (Wiesen-Platterbse)	7	X		-													
Lysimachia vulgaris (Gewöhnlicher Gilbweiderich)	7	X		-													
Phalaris arundinacea (Rohr-Glanzgras)	7	X		-													
Phragmites australis (Schilf)	7	X		-													
Plantago lanceolata (Spitz-Wegerich)	7	X		-													
Ranunculus repens (Kriechender Hahnenfuß)	7	X		-													
Rumex acetosa (Großer Sauerampfer)	7	X		-													
Scirpus sylvaticus (Wald-Simse)	7	X		-													V
Scrophularia nodosa (Knotige Braunwurz)	7	X		-													
Senecio erucifolius (Raukenblättriges Greiskraut)	7	X		-													3
Veronica chamaedrys (Gamander-Ehrenpreis)	7	X		-													
Vicia cracca agg. (Artengruppe Vogel-Wicke)	7	X		-													
Anzahl Rote Liste Arten														3	4		
Anzahl Arten														29			

MS: Mengensystem; M: Mengenangabe, W: Bewertung der Art (FFH-Monitoring), Vs: Vegetationsschicht, St: Status, PA: Autor Phänologie; Ph: Phänologie, Sz: Soziabilität, VS: Vitalitätssystem; V: Vitalität, G: Geschlecht, cf: unsichere Bestimmung, §: Schutz nach BNatSchG, HH: Rote Liste Hamburg, Nds: Rote Liste Niedersachsen, SH: Rote Liste Schleswig-Holstein, D: Rote Liste Deutschland

Teilflächenbeschreibung

Teilflächentyp		Teilflächen-Nr.	2
Biotoptyp	Feuchte Staudensäume (2000)	Biotoptyp	NU
- Zusatz		- gesetzl. Grundl.	
FFH-LRT	kein Lebensraumtyp nach FFH-Richtlinie	FFH-LRT	kein LRT
Beschreibung		Entw.potential LRT	
		Hauptfläche	
		Flächenanteil	30 %
		FFH-Unters.Fläche	Nein
		Saatgutfläche	Nein