

Erhebungsbogen

B

Projekt	Biotopkartierung Hamburg	Interne Nr.	50705
		DK5 DK5-GK	7250 7252
Handlungsbedarf	Nein	DK5 - Name	Duvenstedt
Bearbeitung	SCÖ	Biotop-Nr. alt	27 40
Räumliche Abbildung	Fläche	Kartierung	09.10.2003
Anzahl Abschnitte	1	Fläche / Länge [m²/m]	993,8558
		Breite (lineare Abb.) [m]	

Gesetzlicher Schutz	§ 30 (2) 2.3 Röhrichte	Schutz nur teilweise	Ja
----------------------------	------------------------	-----------------------------	----

Gesamtbewertung	5	Noch wertvoll, gut entwicklungsfähig
– Alter	5	Biotop mittleren Alters, 20 bis 50 Jahre
– Belastungsgrad	6	Flächenhaft geringe oder örtlich stärkere oder Vorbelastung mit deutlichem Einfluß
– Ökolog. Funktion	6	Hohe Bedeutung in einem Biotopkomplex, für den lokalen Biotopverbund oder als Puffer
– Seltenheit	6	Seltener Biotoptyp, ohne seltene oder bedrohte Pflges., ungesättigtes Artenspektrum, reliktsische RL-Arten

Bestandsbeschreibung

Kleine, wechselfeuchte Fläche an der Alster mit im westlichen Teil hoch ausgebildetem Röhricht aus Schilf, durchsetzt mit Brennessel und jeweils wenig Rohrglanzgras, Wasserschwaden und Mädesüß. Boden hier schwach sumpfig, nach Osten zur Alster mit zunehmender Trockenheit, hier mit Flatterbinsenbestand durchsetzt mit Grasflur aus Wolligem Honiggras und Flecht-Straußgras. An das Röhricht angrenzend schmaler, bereits ca. 10 m hoher Erlenstreifen. Der höher gelegene Bereich scheint entweder stark von Rehen verbissen zu werden oder hier erfolgt eine (hohe) Pflegemahd. Junge Brombeeren, Eichen, Hainbuchen und Weißdorn sind bis 30 cm über dem Boden verbissen.

Vorkommen an Biotoptypen

1	TF	Typ	HF	F.Anteil
2	BTYP	Biotoptyp		- gesetzl. Grundl.
3	Zusatz	Zusatz zum Biotoptypen		
4	LRT	Lebensraumtyp		
1	1		Ja	70 %
2	NRS	Schilf-Röhricht (2000)		
4	kein LRT	kein Lebensraumtyp nach FFH-Richtlinie		
1	2			30 %
2	NU	Feuchte Staudensäume (2000)		
4	kein LRT	kein Lebensraumtyp nach FFH-Richtlinie		

Räumliche Lage

Lagebeschreibung	Südlich der Sahrenwiese	Hochwert (Y)	5950076
Nachbarnutzung/en	Wald, Alster, Bebauung, Lichtung	Naturraum	Alstertal (696.02)
Rechtswert (X)	573827	Gemarkung	Lemsahl-Mellingstedt (533)
Bezirk	Wandsbek	Ramsargebiet	EG-Vogelschutzgeb.
Stadtteil (OT-Nr.)	Lemsahl-Mellingstedt (521)	Biosphärenreservat	
Digitaler Grünplan	<input type="checkbox"/> Hafengesamtgebiet	Nationalpark	
Ausgleichsflächen	<input type="checkbox"/> Biosphärenreservat		
NSG / ND / LSG	LSG Duvenstedt, Bergstedt, Lemsahl-Mellingstedt, Volksdorf und Rahlstedt [HH-2009 / Anteil: 100%]		
FFH-GEBIET			
Wasserschutzgebiet			

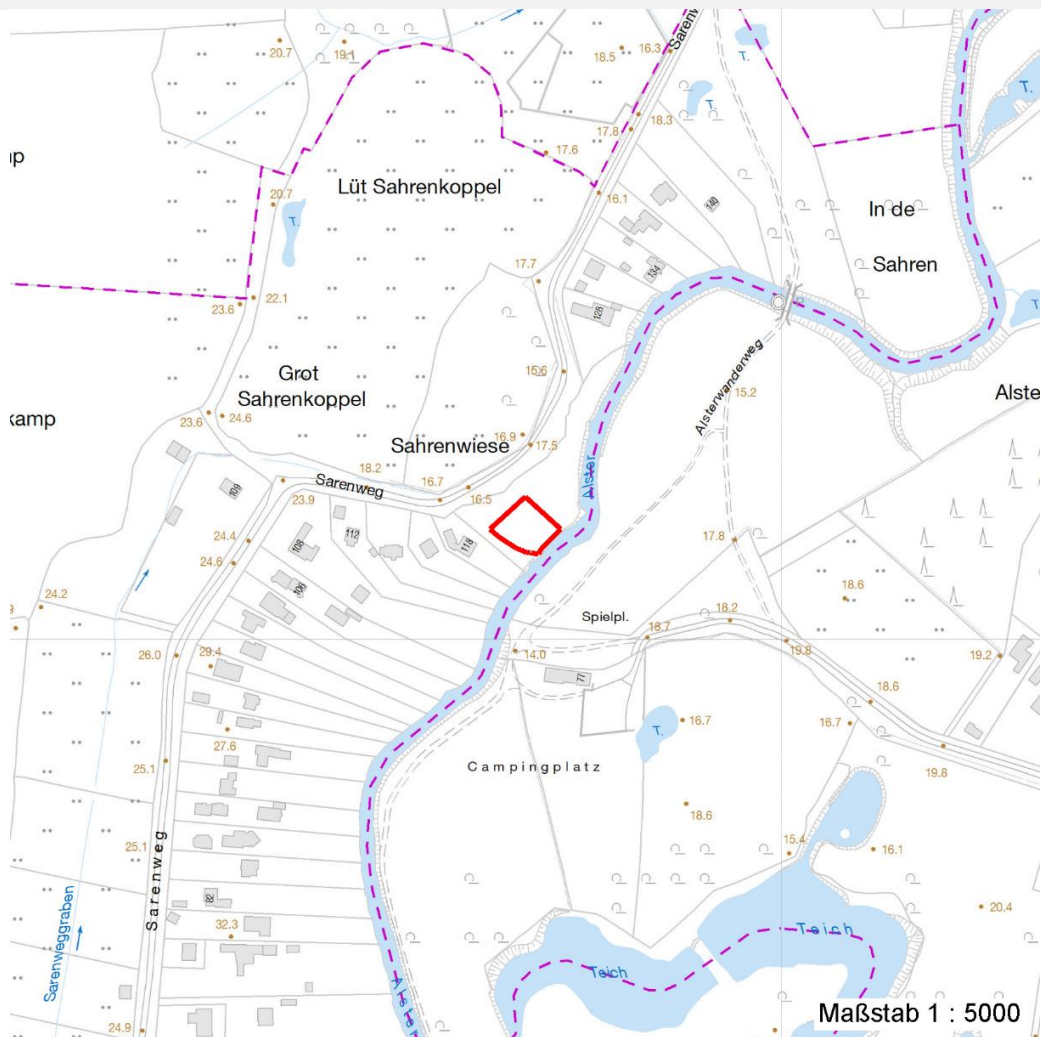
Erhebungsbogen

B

Projekt	Biotopkartierung Hamburg	Interne Nr.	50705
		DK5 DK5-GK	7250 7252
		DK5 - Name	Duvenstedt
Handlungsbedarf	Nein	Biotop-Nr. alt	27 40
Bearbeitung	SCÖ	Kartierung	09.10.2003
Räumliche Abbildung	Fläche	Fläche / Länge [m²/m]	993,8558
Anzahl Abschnitte	1	Breite (lineare Abb.) [m]	

Räumliche Lage

Karte



Weitere Erhebungsbögen

Interne Nr.	Interne Nr. Zuordnung	DK5	Biotop-Nr.	Kartierung	Zuordnung	DK5 (GK)	Biotop-Nr. (alt)
50705	50677	7250	27	15.08.1995	K	7252	40
50705	50704	7250	27	14.10.2011	N	7252	40
50705	50704	7250	27	14.10.2011	K	7252	40

Zuordnung: N = nachfolgende Kartierung, K = weitere Kartierungen (zeitlich vorher oder nachher)

Foto

Interne Nr.	Index	Dateiname	Aufnahmerichtung
6587	0	7250_27_091003_1.JPG	

Weitere Angaben

Merkmal	Wert
---------	------

Auswertung

15.04.2020

Erhebungsbogen

B

Projekt	Biotopkartierung Hamburg	Interne Nr.	50705
		DK5 DK5-GK	7250 7252
Handlungsbedarf	Nein	DK5 - Name	Duvenstedt
Bearbeitung	SCÖ	Biotop-Nr. alt	27 40
Räumliche Abbildung	Fläche	Kartierung	09.10.2003
Anzahl Abschnitte	1	Fläche / Länge [m²/m]	993,8558
		Breite (lineare Abb.) [m]	

Weitere Angaben

Merkmal	Wert
Gefährdung / Einflüsse	nicht erkennbar
Wertgesichtspunkte	Eigenentwicklung möglich
	Reich an Kleinstrukturen
Ziele der Entwicklung	Sukzession
Maßnahmen	keine Angaben - 0

Foto

Fotodatei 7250_27_091003_1.JPG

Bildbeschreibung

Aufnahmerichtung

Fotodatei

Bildbeschreibung

Aufnahmerichtung



Teilflächenbeschreibung

Teilflächentyp		Teilflächen-Nr.	1
Biotoptyp	Schilf-Röhricht (2000)	Biotoptyp	NRS
- Zusatz		- gesetzl. Grundl.	
FFH-LRT	kein Lebensraumtyp nach FFH-Richtlinie	FFH-LRT	kein LRT
Beschreibung		Entw.potential LRT	
Standort: Aue		Hauptfläche	Ja
		Flächenanteil	70 %
		FFH-Unters.Fläche	Nein
		Saatgutfläche	Nein

Erhebungsbogen

B

Projekt	Biotopkartierung Hamburg	Interne Nr.	50705
		DK5 DK5-GK	7250 7252
Handlungsbedarf	Nein	DK5 - Name	Duvenstedt
Bearbeitung	SCÖ	Biotop-Nr. alt	27 40
Räumliche Abbildung	Fläche	Kartierung	09.10.2003
Anzahl Abschnitte	1	Fläche / Länge [m²/m]	993,8558
		Breite (lineare Abb.) [m]	

Weitere Angaben

Merkmal	Wert
Boden	
Feuchte	7 - feucht
Stickstoffgehalt	6 - mäßig stickstoffarm bis stickstoffreich
Standort, Relief	
Relief	eben mit Senke
Belichtung	6 - halbsonnig bis halbschattig
Veg. - Deckg./Ant.	
Gesamt	100 %
Strauchschicht	10 %
1. Krautschicht	95 %
Veg. - Höhe	
Gesamt, durchschn.	5.00 m

Zeigerwerte der Pflanzenartenliste (Auswertung)

Standort	Belichtung	halbsonnig	7,1
Boden	Feuchte	naß	7,6
	Stickstoff (N)	mäßig stickstoffarm bis stickstoffreich	5,8
	Reaktion	mäßig sauer	5,4
Vegetation	Mahdverträglichkeit	mäßig schnittverträglich (erster Schnitt nicht vor 1. Juli)	4,5
Zeigerwerte	Futterwert	sehr geringwertiges Futter	2,3
	Wechselfeuchteanzeiger		6
	Giftpflanzen		0
	Überschw.anzeiger		3

Pflanzenartenliste

Gruppe / Pflanzenart	MS	M	W	Vs	St	PA	Ph	Sz	VS	V	G	cf	Rote Liste					
													§	HH	ND	SH	D	
Tracheobionta (Gefäßpflanzen)																		
Aegopodium podagraria (Giersch)	7	w		K1														
Agrostis stolonifera agg. (Artengruppe Ausläufer-Straußgras)	7	z		K1														
Alnus glutinosa (Schwarz-Erle)	7	w		S														
Carex acutiformis (Sumpf-Segge)	7	w		K1														
Carex hirta (Behaarte Segge)	7	w		K1														
Carpinus betulus (Hainbuche)	7	w		K1														
Crataegus monogyna (Eingrifflicher Weißdorn)	7	w		S														
Dactylis glomerata agg. (Artengruppe Wiesen-Knäuelgras)	7	w		K1														
Elymus repens (Gewöhnliche Quecke)	7	w		K1														
Festuca rubra agg. (Artengruppe Rot-Schwingel)	7	w		K1														
Filipendula ulmaria (Mädesüß)	7	w		K1														
Galeopsis tetrahit agg. (Artengruppe Gewöhnlicher Hohlzahn)	7	w		K1														
Galium palustre (Sumpf-Labkraut)	7	w		K1														
Glechoma hederacea (Gundermann)	7	z		K1														
Glyceria maxima (Wasser-Schwaden)	7	w		K1														

Erhebungsbogen

B

Projekt	Biotopkartierung Hamburg	Interne Nr.	50705
		DK5 DK5-GK	7250 7252
Handlungsbedarf	Nein	DK5 - Name	Duvenstedt
Bearbeitung	SCÖ	Biotop-Nr. alt	27 40
Räumliche Abbildung	Fläche	Kartierung	09.10.2003
Anzahl Abschnitte	1	Fläche / Länge [m²/m]	993,8558
		Breite (lineare Abb.) [m]	

Pflanzenartenliste

Gruppe / Pflanzenart	MS	M	W	Vs	St	PA	Ph	Sz	VS	V	G	cf	§	Rote Liste			
														HH	ND	SH	D
Holcus lanatus (Wolliges Honiggras)	7	w		K1													
Holcus mollis (Weiches Honiggras)	7	w		K1													
Juncus effusus (Flutter-Binse)	7	h		K1													
Lysimachia vulgaris (Gewöhnlicher Gilbweiderich)	7	w		K1													
Phalaris arundinacea (Rohr-Glanzgras)	7	w		K1													
Phragmites australis (Schilf)	7	h		K1													
Quercus robur (Stiel-Eiche)	7	w		K1													
Rubus fruticosus agg. (Artengruppe Echte Brombeere)	7	w		S													
Rumex acetosa (Großer Sauerampfer)	7	w		K1													
Salix fragilis (Bruch-Weide)	7	w		S										D			D
Stellaria graminea (Gras-Sternmiere)	7	w		K1													
Stellaria nemorum (Wald-Sternmiere)	7	w		K1													
Urtica dioica (Große Brennessel)	7	z		K1													
Anzahl Rote Liste Arten													1	1			
Anzahl Arten													28				

MS: Mengensystem; M: Mengenangabe, W: Bewertung der Art (FFH-Monitoring), Vs: Vegetationsschicht, St: Status, PA: Autor Phänologie; Ph: Phänologie, Sz: Soziabilität, VS: Vitalitätssystem; V: Vitalität, G: Geschlecht, cf: unsichere Bestimmung, §: Schutz nach BNatSchG, HH: Rote Liste Hamburg, Nds: Rote Liste Niedersachsen, SH: Rote Liste Schleswig-Holstein, D: Rote Liste Deutschland

Teilflächenbeschreibung

Teilflächentyp		Teilflächen-Nr.	2
Biotoptyp	Feuchte Staudensäume (2000)	Biotoptyp	NU
- Zusatz		- gesetzl. Grundl.	
FFH-LRT	kein Lebensraumtyp nach FFH-Richtlinie	FFH-LRT	kein LRT
Beschreibung		Entw.potential LRT	
		Hauptfläche	
		Flächenanteil	30 %
		FFH-Unters.Fläche	Nein
		Saatgutfläche	Nein