

Erhebungsbogen

B

Projekt	Biotopkartierung Hamburg	Interne Nr.	50760
		DK5 DK5-GK	7250 7252
Handlungsbedarf	Nein	DK5 - Name	Duvenstedt
Bearbeitung	SCÖ	Biotop-Nr. alt	277 2
Räumliche Abbildung	Linie	Kartierung	14.10.2003
Anzahl Abschnitte	5	Fläche / Länge [m²/m]	949,849
		Breite (lineare Abb.) [m]	2,5

Gesetzlicher Schutz	§ 14 (2) 2.2 Knicks	Schutz nur teilweise	Nein
----------------------------	---------------------	-----------------------------	------

Gesamtbewertung	6 Wertvoll
– Alter	6 Biotop mittleren Alters, 50 bis 100 Jahre
– Belastungsgrad	5 Flächenhaft mittlere oder örtlich starke Belastung
– Ökolog. Funktion	7 Sehr hohe Bedeutung in einem Biotopkomplex, für den lokalen Biotopverbund oder als Puffer
– Seltenheit	6 Seltener Biotoptyp, ohne seltene oder bedrohte Pflges., ungesättigtes Artenspektrum, reliktsche RL-Arten

Bestandsbeschreibung

Knick zwischen Feldern gelgen mit teilweise degradiertem und teilweise bis zu 1 m hohem und bis 2 m breitem Wall. Sehr lockere Baumschicht aus hohen Überhältern der Stiel-Eiche. Strauchschicht in Abschnitt 1 meist fehlend, nur vereinzelt niedrige Himbeersträucher, mittelhohe Holunderbüsche und niedriger Jungwuchs der Schwarz-Erle. Dichte, niedrige bis mittelhohe Grasschicht aus Honiggras und Knautgras als Hauptbestandsbildner. In den übrigen Abschnitten meist dichtere Strauchschicht aus Holunder, Traubenkirsche, Schlehe und vereinzelt Weißdorn. Die Krautschicht wird hier von Knautgras, Quecke und Brennnessel geprägt.

Vorkommen an Biotoptypen			
1	TF	Typ	HF
2	BTYP	Biotoptyp	F.Anteil
3	Zusatz	Zusatz zum Biotoptypen	- gesetzl. Grundl.
4	LRT	Lebensraumtyp	
1	1		Ja 100 %
2	HWM	Strauch-Baum-Knick (2000)	

Räumliche Lage

Lagebeschreibung	Nördlich des Puckaffer Weges		
Nachbarnutzung/en	Grünland, Grünlandansaat/Grasacker, Tennishalle/-plätze		
Rechtswert (X)	572473	Hochwert (Y)	5952012
Bezirk	Wandsbek	Naturraum	Obere Alsterniederung (702.01)
Stadtteil (OT-Nr.)	Duvenstedt (522)	Gemarkung	Duvenstedt (534)
Digitaler Grünplan	<input type="checkbox"/> Hafengesamtgebiet	<input type="checkbox"/> Ramsargebiet	<input type="checkbox"/> EG-Vogelschutzgeb.
Ausgleichsflächen	<input type="checkbox"/> Biosphärenreservat	<input type="checkbox"/> Nationalpark	<input type="checkbox"/>
NSG / ND / LSG	LSG Duvenstedt, Bergstedt, Lemsahl-Mellingstedt, Volksdorf und Rahlstedt [HH-2009 / Anteil: 100%]		
FFH-GEBIET			
Wasserschutzgebiet			

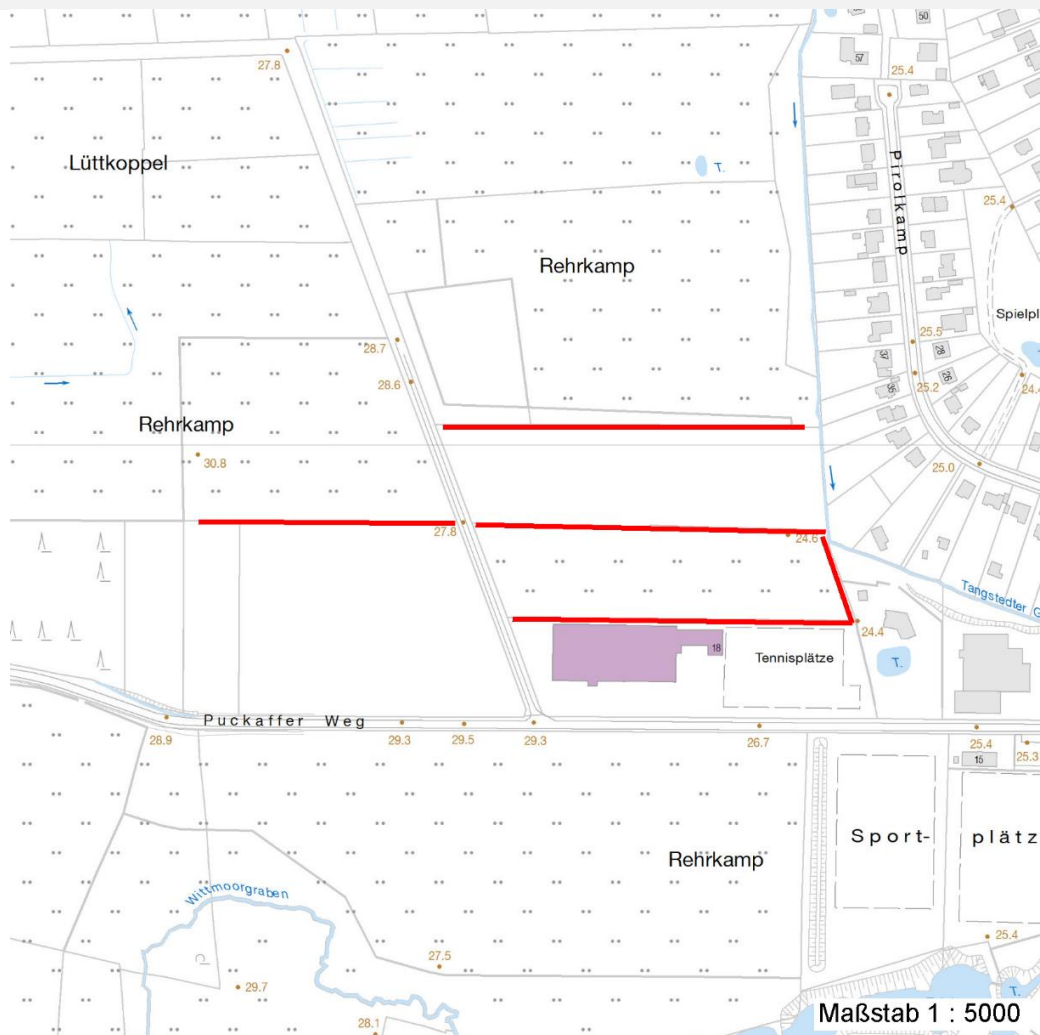
Erhebungsbogen

B

Projekt	Biotopkartierung Hamburg	Interne Nr.	50760
		DK5 DK5-GK	7250 7252
Handlungsbedarf	Nein	DK5 - Name	Duvenstedt
Bearbeitung	SCÖ	Biotop-Nr. alt	277 2
Räumliche Abbildung	Linie	Kartierung	14.10.2003
Anzahl Abschnitte	5	Fläche / Länge [m²/m]	949,849
		Breite (lineare Abb.) [m]	2,5

Räumliche Lage

Karte



Weitere Erhebungsbögen

Interne Nr.	Interne Nr. Zuordnung	DK5	Biotop-Nr.	Kartierung	Zuordnung	DK5 (GK)	Biotop-Nr. (alt)
50760	50773	7250	277	15.08.1995	K	7252	2
50760	50761	7250	277	01.10.2011	K	7252	2
50760	50761	7250	277	01.10.2011	N	7252	2

Zuordnung: N = nachfolgende Kartierung, K = weitere Kartierungen (zeitlich vorher oder nachher)

Foto

Interne Nr.	Index	Dateiname	Aufnahmerichtung
5633	0	7250_277_141003_1.JPG	

Weitere Angaben

Merkmal	Wert
---------	------

Auswertung

15.04.2020

Erhebungsbogen

B

Projekt	Biotopkartierung Hamburg	Interne Nr.	50760
		DK5 DK5-GK	7250 7252
Handlungsbedarf	Nein	DK5 - Name	Duvenstedt
Bearbeitung	SCÖ	Biotop-Nr. alt	277 2
Räumliche Abbildung	Linie	Kartierung	14.10.2003
Anzahl Abschnitte	5	Fläche / Länge [m²/m]	949,849
		Breite (lineare Abb.) [m]	2,5

Weitere Angaben

Merkmal	Wert
Gefährdung / Einflüsse	schwache Randeinflüsse
Wertgesichtspunkte	Bedeutung für den Biotopverbund Landschaftstypischer Biotop Bestandteil der historischen Kulturlandschaft
Ziele der Entwicklung	Erhaltung
Maßnahmen	Knick auf den Stock setzen - 8.1 Nachpflanzung von Sträuchern in Abschnitt 1 Aufsetzen des Walls in Abschnitt 5

Foto

Fotodatei	7250_277_141003_1.JPG	Fotodatei
Bildbeschreibung		Bildbeschreibung
Aufnahmerichtung		Aufnahmerichtung



Teilflächenbeschreibung

Teilflächentyp		Teilflächen-Nr.	1
Biotoptyp	Strauch-Baum-Knick (2000)	Biotoptyp	HWM
- Zusatz		- gesetzl. Grundl.	
FFH-LRT		FFH-LRT	
Beschreibung		Entw.potential LRT	
Standort: Knicks		Hauptfläche	Ja
		Flächenanteil	100 %
		FFH-Unters.Fläche	Nein
		Saatgutfläche	Nein

Erhebungsbogen

B

Projekt	Biotopkartierung Hamburg		Interne Nr.	50760
			DK5 DK5-GK	7250 7252
Handlungsbedarf	Nein		DK5 - Name	Duvenstedt
Bearbeitung	SCÖ	Kopie	Nein	Biotop-Nr. alt
Räumliche Abbildung	Linie			277 2
Anzahl Abschnitte	5			Kartierung
				14.10.2003
				Fläche / Länge [m²/m]
				949,849
				Breite (lineare Abb.) [m]
				2,5

Weitere Angaben

Merkmal	Wert
Boden	
Feuchte	5 - frisch und mäßig frisch
Stickstoffgehalt	6 - mäßig stickstoffarm bis stickstoffreich
Standort, Relief	
Relief	Wall 0,3 - 1,0 m hoch
Belichtung	6 - halbsonnig bis halbschattig
Veg. - Deckg./Ant.	
Gesamt	100 %
1. Baumschicht	40 %
Strauchschicht	70 %
1. Krautschicht	70 %
Veg. - Höhe	
Gesamt, durchschn.	15.00 m

Zeigerwerte der Pflanzenartenliste (Auswertung)

Standort	Belichtung	halbsonnig	6,9
Boden	Feuchte	frisch und mäßig frisch	5,4
	Stickstoff (N)	mäßig stickstoffarm bis stickstoffreich	6,4
	Reaktion	neutral	6,7
Vegetation	Mahdverträglichkeit	mäßig bis gut schnittverträglich (erster Schnitt nicht vor Mitte Juni)	5,6
Zeigerwerte	Futterwert	gute Futterqualität	5,5
	Wechselfeuchteanzeiger		2
	Giftpflanzen		0
	Überschw.anzeiger		2

Pflanzenartenliste

Gruppe / Pflanzenart	MS	M	W	Vs	St	PA	Ph	Sz	VS	V	G	cf	Rote Liste					
													§	HH	ND	SH	D	
Tracheobionta (Gefäßpflanzen)																		
Agrostis capillaris (Rotes Straußgras)	7	w		K1														
Alnus glutinosa (Schwarz-Erle)	7	w		S														
Anthriscus sylvestris (Wiesen-Kerbel)	7	w		K1														
Cirsium arvense (Acker-Kratzdistel)	7	w		K1														
Crataegus monogyna (Eingrifflicher Weißdorn)	7	z		S														
Dactylis glomerata agg. (Artengruppe Wiesen-Knäuelgras)	7	h		K1														
Elymus repens (Gewöhnliche Quecke)	7	h		K1														
Euonymus europaeus (Gewöhnliches Pfaffenhütchen)	7	w		S														
Frangula alnus (Faulbaum)	7	w		S														
Galeopsis tetrahit agg. (Artengruppe Gewöhnlicher Holzzahn)	7	w		K1														
Galium aparine (Kletten-Labkraut)	7	w		K1														
Holcus lanatus (Wolliges Honiggras)	7	z		K1														
Holcus mollis (Weiches Honiggras)	7	w		K1														
Prunus padus (Echte Traubenkirsche)	7	z		S														
Prunus spinosa (Schlehe)	7	z		S														

Erhebungsbogen

B

Projekt	Biotopkartierung Hamburg	Interne Nr.	50760
		DK5 DK5-GK	7250 7252
Handlungsbedarf	Nein	DK5 - Name	Duvenstedt
Bearbeitung	SCÖ	Biotop-Nr. alt	277 2
Räumliche Abbildung	Linie	Kartierung	14.10.2003
Anzahl Abschnitte	5	Fläche / Länge [m²/m]	949,849
		Breite (lineare Abb.) [m]	2,5

Pflanzenartenliste

Gruppe / Pflanzenart	MS	M	W	Vs	St	PA	Ph	Sz	VS	V	G	cf	§	Rote Liste			
														HH	ND	SH	D
Quercus robur (Stiel-Eiche)	7	h		B1													
Quercus robur (Stiel-Eiche)	7	w		S													
Rosa spec. (Rose)	7	w		S													
Rubus fruticosus agg. (Artengruppe Echte Brombeere)	7	z		S													
Rubus idaeus (Himbeere)	7	w		S													
Sambucus nigra (Schwarzer Holunder)	7	z		S													
Stellaria holostea (Große Sternmiere)	7	w		K1													
Urtica dioica (Große Brennessel)	7	z		K1													
Anzahl Rote Liste Arten																	
Anzahl Arten														22			

MS: Mengensystem; M: Mengenangabe, W: Bewertung der Art (FFH-Monitoring), Vs: Vegetationsschicht, St: Status, PA: Autor Phänologie; Ph: Phänologie, Sz: Soziabilität, VS: Vitalitätssystem; V: Vitalität, G: Geschlecht, cf: unsichere Bestimmung, §: Schutz nach BNatSchG, HH: Rote Liste Hamburg, Nds: Rote Liste Niedersachsen, SH: Rote Liste Schleswig-Holstein, D: Rote Liste Deutschland