

Erhebungsbogen

B

Projekt	Biotopkartierung Hamburg	Interne Nr.	50735
		DK5 DK5-GK	7250 7252
Handlungsbedarf	Nein	DK5 - Name	Duvenstedt
Bearbeitung	ENS	Biotop-Nr. alt	276 1
Räumliche Abbildung	Linie	Kartierung	16.09.2011
Anzahl Abschnitte	4	Fläche / Länge [m²/m]	1914,008
		Breite (lineare Abb.) [m]	3

Gesetzlicher Schutz	§ 14 (2) 2.2 Knicks	Schutz nur teilweise	Nein
----------------------------	---------------------	-----------------------------	------

Gesamtbewertung	6 Wertvoll
– Alter	6 Biotop mittleren Alters, 50 bis 100 Jahre
– Belastungsgrad	5 Flächenhaft mittlere oder örtlich starke Belastung
– Ökolog. Funktion	7 Sehr hohe Bedeutung in einem Biotopkomplex, für den lokalen Biotopverbund oder als Puffer
– Seltenheit	6 Seltener Biotoptyp, ohne seltene oder bedrohte Pflges., ungesättigtes Artenspektrum, reliktsche RL-Arten

Bestandsbeschreibung

Strauch-Baum-Knicks, tw. Doppelknicks im Bereich des Puckaffer Weges, zwischen Feldern und an Sportanlagen gelegen. Wall meist 0,2 - 0,5 m hoch, im Bereich des Fichtenforstes (Abschnitt 1.4) an etwa 2 m hoher Böschung. In der überwiegend dicht stehenden, mittelhohen Baumschicht aus dominierenden Stiel-Eichen, mit den Bäumen der gegenüberliegenden Seite Kronenschluss bildend. Strauchschicht aus Hasel, Hainbuche und Schwarzem Holunder, im Osten hoch ausgewachsen, sonst mittelhoch und dicht. Im Westen von Abschnitt 1.3 auch viel Schlehe. Krautschicht meist üppig entwickelt, vorherrschend mit Knoblauchrauke, Quecke, Wiesen-Knäulgras und Brennnessel.

Als Baum-Strauch-Knick mit Anschluss an die Feldmark geschützt nach § 30 BNatSchG in Verbindung mit § 14 HmbBNatSchAG.

Abschnitt 1.1-1.3: straßenbegleitend als Redder ausgebildet
Abschnitt 1.4: Von der Straße abzweigend

Vorkommen an Biotoptypen

1	TF	Typ	HF	F.Anteil
2	BTYP	Biotoptyp	- gesetzl. Grundl.	
3	Zusatz	Zusatz zum Biotoptypen		
4	LRT	Lebensraumtyp		
1	1		Ja	100 %
2	HWM	Strauch-Baum-Knick (2000)		

Räumliche Lage

Lagebeschreibung	Am Puckaffer Weg, Rehrkamp		
Nachbarnutzung/en	Straße, Grünland, Sportplatz, Fichtenforst		
Rechtswert (X)	572337	Hochwert (Y)	5951843
Bezirk	Wandsbek	Naturraum	Obere Alsterniederung (702.01)
Stadtteil (OT-Nr.)	Duvenstedt (522)	Gemarkung	Duvenstedt (534)
Digitaler Grünplan	<input type="checkbox"/> Hafengesamtgebiet	<input type="checkbox"/> Ramsargebiet	<input type="checkbox"/> EG-Vogelschutzgeb.
Ausgleichsflächen	<input type="checkbox"/> Biosphärenreservat	<input type="checkbox"/> Nationalpark	<input type="checkbox"/>
NSG / ND / LSG	LSG Duvenstedt, Bergstedt, Lemsahl-Mellingstedt, Volksdorf und Rahlstedt [HH-2009 / Anteil: 100%]		
FFH-GEBIET			
Wasserschutzgebiet			

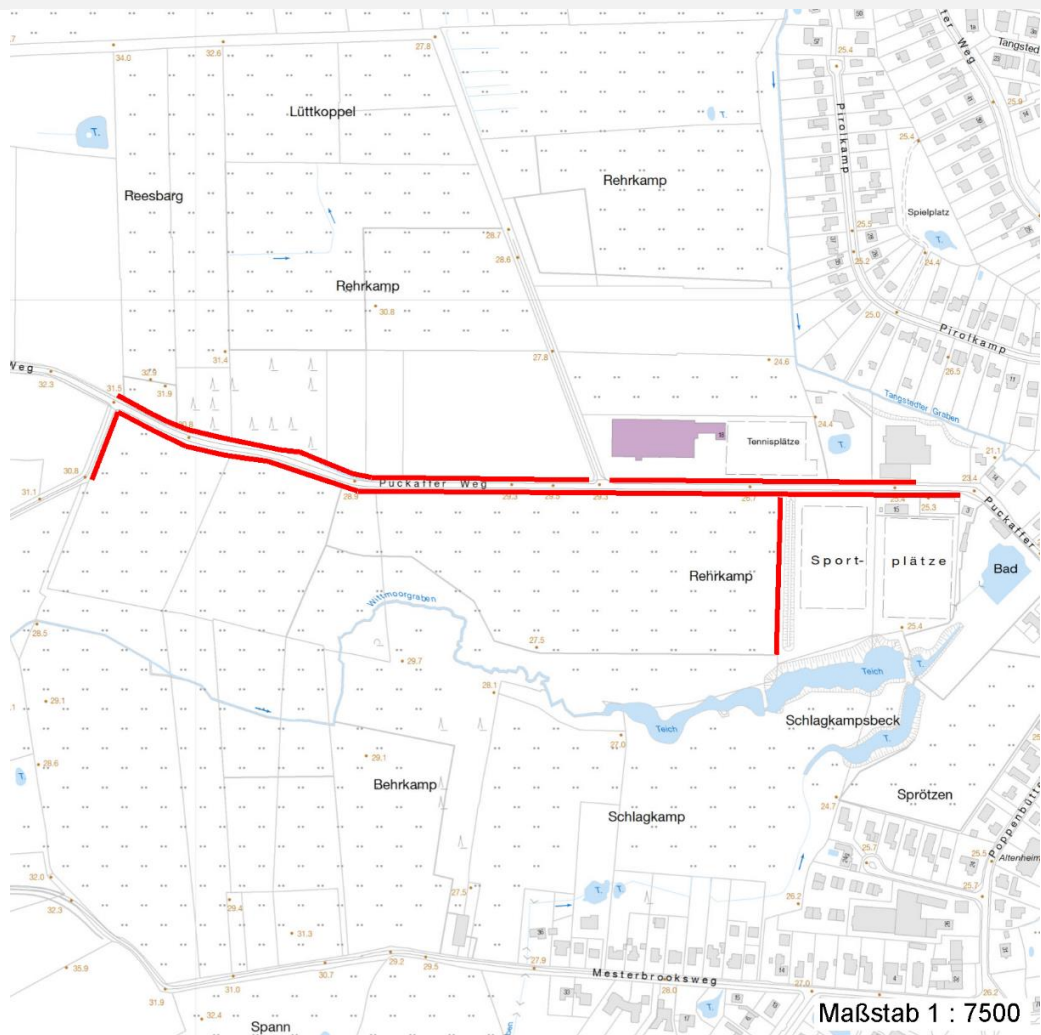
Erhebungsbogen

B

Projekt	Biotopkartierung Hamburg	Interne Nr.	50735
		DK5 DK5-GK	7250 7252
		DK5 - Name	Duvenstedt
Handlungsbedarf	Nein	Biotop-Nr. alt	276 1
Bearbeitung	ENS	Kartierung	16.09.2011
Räumliche Abbildung	Linie	Fläche / Länge [m²/m]	1914,008
Anzahl Abschnitte	4	Breite (lineare Abb.) [m]	3

Räumliche Lage

Karte



Weitere Erhebungsbögen

Interne Nr.	Interne Nr. Zuordnung	DK5	Biotop-Nr.	Kartierung	Zuordnung	DK5 (GK)	Biotop-Nr. (alt)
50735	50729	7250	276	15.08.1995	K	7252	1
50735	50734	7250	276	13.10.2003	K	7252	1
50735	50734	7250	276	13.10.2003	=	7252	1

Zuordnung: N = nachfolgende Kartierung, K = weitere Kartierungen (zeitlich vorher oder nachher)

Foto

Interne Nr.	Index	Dateiname	Aufnahmerichtung
10516	0	7250_276_160911_1.JPG	N
10517	0	7250_276_160911_2.JPG	O

Erhebungsbogen

B

Projekt	Biotopkartierung Hamburg	Interne Nr.	50735
		DK5 DK5-GK	7250 7252
Handlungsbedarf	Nein	DK5 - Name	Duvenstedt
Bearbeitung	ENS	Biotop-Nr. alt	276 1
Räumliche Abbildung	Linie	Kartierung	16.09.2011
Anzahl Abschnitte	4	Fläche / Länge [m²/m]	1914,008
		Breite (lineare Abb.) [m]	3

Weitere Angaben

Merkmal	Wert
Auswertung	
Gefährdung / Einflüsse	Keine Angabe
Wertgesichtspunkte	Bedeutung für den Biotopverbund Bestandteil der historischen Kulturlandschaft
Ziele der Entwicklung	Erhaltung
Maßnahmen	Knickpflege

Foto

Fotodatei	7250_276_160911_1.JPG	Fotodatei	7250_276_160911_2.JPG
Bildbeschreibung	Abschnitt 1.2	Bildbeschreibung	Abschnitt 1.3
Aufnahmerichtung	N	Aufnahmerichtung	O



Teilflächenbeschreibung

Teilflächentyp		Teilflächen-Nr.	1
Biotoptyp	Strauch-Baum-Knick (2000)	Biotoptyp	HWM
- Zusatz		- gesetzl. Grundl.	
FFH-LRT		FFH-LRT	
Beschreibung	Standort: Knickwall	Entw.potential LRT	
		Hauptfläche	Ja
		Flächenanteil	100 %
		FFH-Unters.Fläche	Nein
		Saatgutfläche	Nein

Erhebungsbogen

B

Projekt	Biotopkartierung Hamburg	Interne Nr.	50735
		DK5 DK5-GK	7250 7252
Handlungsbedarf	Nein	DK5 - Name	Duvenstedt
Bearbeitung	ENS	Biotop-Nr. alt	276 1
Räumliche Abbildung	Linie	Kartierung	16.09.2011
Anzahl Abschnitte	4	Fläche / Länge [m²/m]	1914,008
		Breite (lineare Abb.) [m]	3

Weitere Angaben

Merkmal Wert

Boden

Feuchte	5 - frisch und mäßig frisch
Reaktion	6 - schwach sauer
Stickstoffgehalt	6 - mäßig stickstoffarm bis stickstoffreich

Standort, Relief

Relief	Wall ca. 0,5 m hoch
Belichtung	6 - halbsonnig bis halbschattig

Veg. - Deckg./Ant.

Gesamt	100 %
1. Baumschicht	70 %
2. Baumschicht	20 %
Strauchschicht	70 %
1. Krautschicht	50 %

Veg. - Höhe

Gesamt, durchschn.	15.00 m
--------------------	---------

Zeigerwerte der Pflanzenartenliste (Auswertung)

Standort	Belichtung	halbsonnig bis halbschattig	6,2
Boden	Feuchte	frisch und mäßig frisch	5,1
	Stickstoff (N)	mäßig stickstoffarm bis stickstoffreich	6,5
	Reaktion	schwach sauer	6,2
Vegetation	Mahdverträglichkeit	mäßig schnittverträglich (erster Schnitt nicht vor 1. Juli)	4,7
Zeigerwerte	Futterwert	geringwertiges Futter	3,5
	Wechselfeuchteanzeiger		2
	Giftpflanzen		3
	Überschw.anzeiger		1

Pflanzenartenliste

Gruppe / Pflanzenart	MS	M	W	Vs	St	PA	Ph	Sz	VS	V	G	cf	Rote Liste			
													§	HH	ND	SH
Tracheobionta (Gefäßpflanzen)																
Acer pseudoplatanus (Berg-Ahorn)	7	w		S	-											
Aegopodium podagraria (Giersch)	7	z		K1												
Alliaria petiolata (Knoblauchsrauke)	7	z		K1												
Artemisia vulgaris (Gewöhnlicher Beifuß)	7	w		K1												
Betula pendula (Hänge-Birke)	7	w		B1												
Betula pendula (Hänge-Birke)	7	w		B2												
Betula pendula (Hänge-Birke)	7	z		S												
Carpinus betulus (Hainbuche)	7	w		S												
Corylus avellana (Haselnuss)	7	w		S												
Crataegus monogyna monogyna (Eingrifflicher Weißdorn)	7	z		S												
Dactylis glomerata agg. (Artengruppe Wiesen-Knäuelgras)	7	z		K1												
Dryopteris filix-mas (Gewöhnlicher Wurmfarne)	7	w		K1												
Elymus repens (Gewöhnliche Quecke)	7	z		K1												

Erhebungsbogen

B

Projekt	Biotopkartierung Hamburg		Interne Nr.	50735	
			DK5 DK5-GK	7250	7252
Handlungsbedarf	Nein		DK5 - Name	Duvenstedt	
Bearbeitung	ENS	Kopie	Biotop-Nr. alt	276	1
Räumliche Abbildung	Linie	Nein	Kartierung	16.09.2011	
Anzahl Abschnitte	4		Fläche / Länge [m²/m]	1914,008	
			Breite (lineare Abb.) [m]	3	

Gruppe / Pflanzenart	MS	M	W	Vs	St	PA	Ph	Sz	VS	V	G	cf	§	Rote Liste				
														HH	ND	SH	D	
Fagus sylvatica (Rotbuche)	7	w		S														
Galeopsis tetrahit (Gewöhnlicher Hohlzahn)	7	z		K1	-													
Galium album (Weißes Labkraut)	7	w		K1														
Galium aparine (Kletten-Labkraut)	7	w		K1														
Geranium robertianum (Stinkender Storchschnabel)	7	z		K1	-													
Geum urbanum (Echte Nelkenwurz)	7	z		K1														
Holcus lanatus (Wolliges Honiggras)	7	z		K1														
Impatiens parviflora (Kleinblütiges Springkraut)	7	z		K1														
Linaria vulgaris (Gewöhnliches Leinkraut)	7	w		K1														
Lonicera periclymenum (Wald-Geißblatt)	7	w		S														
Polygonatum multiflorum (Vielblütige Weißwurz)	7	w		K1														
Polypodium vulgare (Gewöhnlicher Tüpfelfarn)	7	z		K1												V		
Populus tremula (Zitter-Pappel)	7	w		S														
Prunus padus (Echte Traubenkirsche)	7	w		S	-													
Prunus spinosa (Schlehe)	7	z		S														
Quercus robur (Stiel-Eiche)	7	h		B1														
Quercus robur (Stiel-Eiche)	7	z		S														
Ranunculus repens (Kriechender Hahnenfuß)	7	w		K1														
Rubus fruticosus agg. (Artengruppe Echte Brombeere)	7	z		S														
Rubus idaeus (Himbeere)	7	w		S														
Salix caprea (Sal-Weide)	7	w		S	-													
Sambucus nigra (Schwarzer Holunder)	7	z		S														
Scrophularia nodosa (Knotige Braunwurz)	7	w		K1														
Sorbus aucuparia (Eberesche)	7	w		S														
Stellaria holostea (Große Sternmiere)	7	w		K1														
Torilis japonica (Gewöhnlicher Klettenkerbel)	7	w		K1														
Urtica dioica (Große Brennnessel)	7	z		K1														
																	Anzahl Rote Liste Arten	1
																	Anzahl Arten	37

MS: Mengensystem; M: Mengenangabe, W: Bewertung der Art (FFH-Monitoring), Vs: Vegetationsschicht, St: Status, PA: Autor Phänologie; Ph: Phänologie, Sz: Soziabilität, VS: Vitalitätssystem; V: Vitalität, G: Geschlecht, cf: unsichere Bestimmung, §: Schutz nach BNatSchG, HH: Rote Liste Hamburg, Nds: Rote Liste Niedersachsen, SH: Rote Liste Schleswig-Holstein, D: Rote Liste Deutschland