

Erhebungsbogen

B

Projekt	Biotopkartierung Hamburg	Interne Nr.	50469
		DK5 DK5-GK	7250 7452
Handlungsbedarf	Nein	DK5 - Name	Duvenstedt
Bearbeitung	BRA	Biotop-Nr. alt	264 178
Räumliche Abbildung	Fläche	Kartierung	19.10.2011
Anzahl Abschnitte	1	Fläche / Länge [m²/m]	7892,677
		Breite (lineare Abb.) [m]	

Gesetzlicher Schutz kein gesetzl. Schutz **kein gesetzlich geschütztes Biotop** **Schutz nur teilweise** **Nein**

Gesamtbewertung	6	Wertvoll
– Alter	6	Biotop mittleren Alters, 50 bis 100 Jahre
– Belastungsgrad	6	Flächenhaft geringe oder örtlich stärkere oder Vorbelastung mit deutlichem Einfluß
– Ökolog. Funktion	6	Hohe Bedeutung in einem Biotopkomplex, für den lokalen Biotopverbund oder als Puffer
– Seltenheit	6	Seltener Biotoptyp, ohne seltene oder bedrohte Pflges., ungesättigtes Artenspektrum, reliktsische RL-Arten

Bestandsbeschreibung

Jüngerer, heterogener, gestörter Laubwaldbestand, der in den letzten Jahren durchforstet worden ist. Derzeit stehen die beschriebenen heimischen und standortgerechten Laubbäume in einer ebenen Fläche, rund 2 m über der Alster, recht licht, so dass der Unterwuchs gut belichtet ist. Am Boden ist eine dichte Krautschicht aus halbruderalen Halbschattenfluren mit hohen Anteilen von Gundermann und Giersch vorhanden, darin eingestreut kommen zahlreiche waldtypische Arten, im Frühjahr vermutlich auch Anteile von Frühjahrsgeophyten vor. Die Bäume stehen locker, es sind Stiel-Eichen mit über 20 m Höhe und Stammdicken um 40 - 50 cm vorhanden. Daneben wachsen Bäume mit Stammdicken um 20 bis 30 cm. Eine Strauchschicht ist nahezu nicht vorhanden. Der Boden wirkt humusarm, mit zerstreut vorkommendem Totholz von Astschnitt in den vergangenen Jahren.

Vorkommen an Biotoptypen

1	TF	Typ	HF	F.Anteil
2	BTYP	Biotoptyp	- gesetzl. Grundl.	
3	Zusatz	Zusatz zum Biotoptypen		
4	LRT	Lebensraumtyp		
1	1		Ja	100 %
2	WQM	Sonstiger Eichenmischwald (2000)		

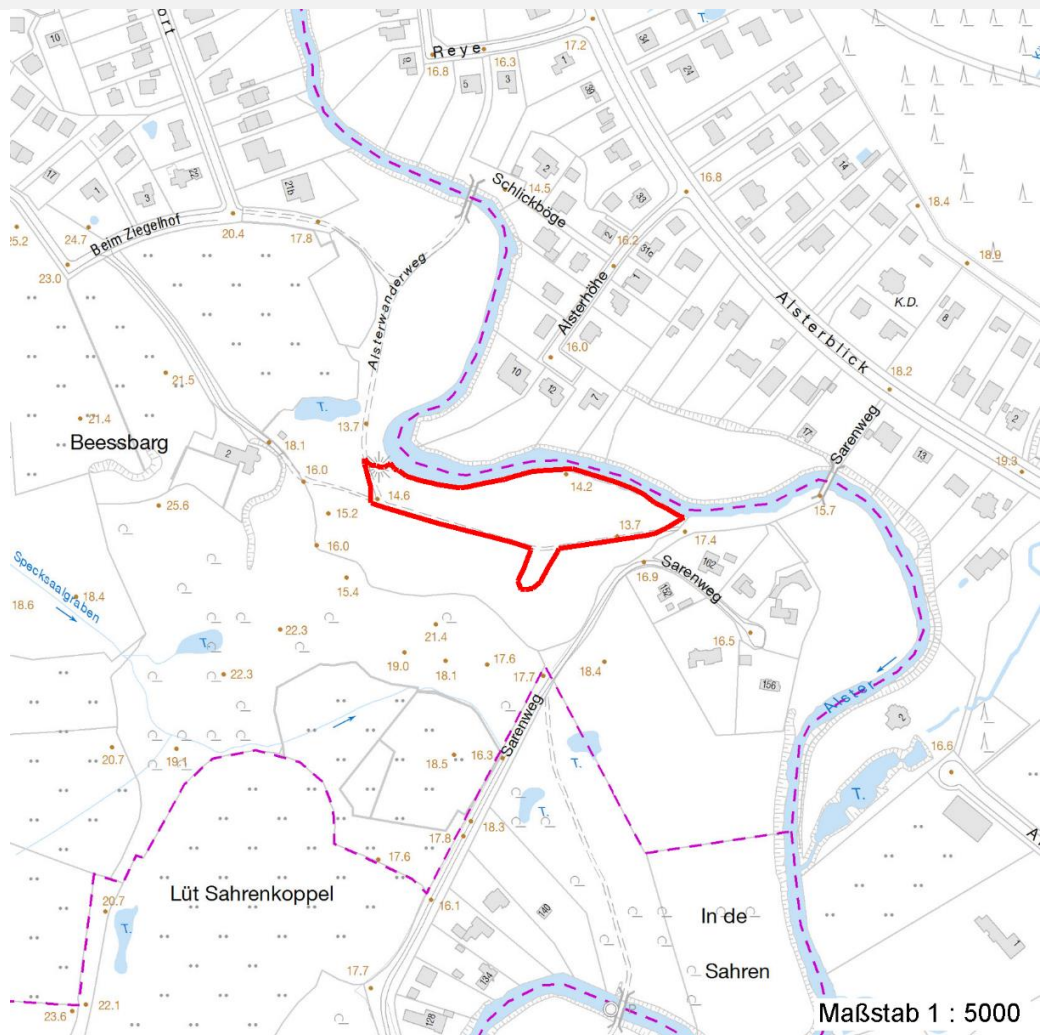
Räumliche Lage

Lagebeschreibung	An der Alster, Westufer		
Nachbarnutzung/en	Sumpf, Alster, Wanderwege		
Rechtswert (X)	573942	Hochwert (Y)	5950568
Bezirk	Wandsbek	Naturraum	Alstertal (696.02)
Stadtteil (OT-Nr.)	Duvenstedt (522)	Gemarkung	Duvenstedt (534)
Digitaler Grünplan	<input checked="" type="checkbox"/> Hafengesamtgebiet	<input type="checkbox"/> Ramsargebiet	<input type="checkbox"/> EG-Vogelschutzgeb.
Ausgleichsflächen	<input type="checkbox"/> Biosphärenreservat	<input type="checkbox"/> Nationalpark	<input type="checkbox"/>
NSG / ND / LSG	LSG Duvenstedt, Bergstedt, Lemsahl-Mellingstedt, Volksdorf und Rahlstedt [HH-2009 / Anteil: 74%], NSG Rodenbeker Quellental [HH-503 / Anteil: 26%]		
FFH-GEBIET			
Wasserschutzgebiet			

Projekt	Biotopkartierung Hamburg	Interne Nr.	50469
		DK5 DK5-GK	7250 7452
		DK5 - Name	Duvenstedt
Handlungsbedarf	Nein	Biotop-Nr. alt	264 178
Bearbeitung	BRA	Kartierung	19.10.2011
Räumliche Abbildung	Fläche	Fläche / Länge [m²/m]	7892,677
Anzahl Abschnitte	1	Breite (lineare Abb.) [m]	

Räumliche Lage

Karte



Foto

Interne Nr.	Index	Dateiname	Aufnahmerichtung
12637	0	7250_264_191011_1.JPG	
12638	0	7250_264_191011_2.JPG	

Weitere Angaben

Merkmal	Wert
Auswertung	
Gefährdung / Einflüsse	Entlang der Südkaten verläuft ein Weg, die Störungen im Gebiet sind auch aufgrund der Durchlässigkeit vermutlich relativ groß.
Wertgesichtspunkte	Nach früherer forstlicher Nutzung aktuell vermutlich relativ naturnahe Entwicklung mit heimischem Baumbestand, günstige Voraussetzungen zur Entwicklung eines naturnahen Eichen-Buchen-Mischwaldes.
Maßnahmen	Flächen der Sukzession überlassen.

Erhebungsbogen

B

Projekt	Biotopkartierung Hamburg	Interne Nr.	50469
		DK5 DK5-GK	7250 7452
Handlungsbedarf	Nein	DK5 - Name	Duvenstedt
Bearbeitung	BRA	Biotop-Nr. alt	264 178
Räumliche Abbildung	Fläche	Kartierung	19.10.2011
Anzahl Abschnitte	1	Fläche / Länge [m²/m]	7892,677
		Breite (lineare Abb.) [m]	

Foto

Fotodatei 7250_264_191011_1.JPG

Bildbeschreibung
Aufnahmerichtung



Fotodatei 7250_264_191011_2.JPG

Bildbeschreibung
Aufnahmerichtung



Teilflächenbeschreibung

Teilflächentyp		Teilflächen-Nr.	1
Biotoptyp	Sonstiger Eichenmischwald (2000)	Biotoptyp	WQM
- Zusatz		- gesetzl. Grundl.	
FFH-LRT		FFH-LRT	
Beschreibung		Entw.potential LRT	
		Hauptfläche	Ja
		Flächenanteil	100 %
		FFH-Unters.Fläche	Nein
		Saatgutfläche	Nein

Zeigerwerte der Pflanzenartenliste (Auswertung)

Standort	Belichtung	halbschattig	4,6
Boden	Feuchte	mäßig feucht und wechselfeucht	5,5
	Stickstoff (N)	mäßig stickstoffarm bis stickstoffreich	6,4
	Reaktion	schwach sauer	6,1
Vegetation	Mahdverträglichkeit	mäßig bis gut schnittverträglich (erster Schnitt nicht vor Mitte Juni)	5,6
Zeigerwerte	Futterwert	geringwertiges Futter	2,7
	Wechselfeuchteanzeiger		1
	Giftpflanzen		1
	Überschw.anzeiger		1

Pflanzenartenliste

Gruppe / Pflanzenart	MS	M	W	Vs	St	PA	Ph	Sz	VS	V	G	cf	§	Rote Liste			
														HH	ND	SH	D
Tracheobionta (Gefäßpflanzen)																	

Erhebungsbogen

B

Projekt	Biotopkartierung Hamburg	Interne Nr.	50469
		DK5 DK5-GK	7250 7452
Handlungsbedarf	Nein	DK5 - Name	Duvenstedt
Bearbeitung	BRA	Biotop-Nr. alt	264 178
Räumliche Abbildung	Fläche	Kartierung	19.10.2011
Anzahl Abschnitte	1	Fläche / Länge [m²/m]	7892,677
		Breite (lineare Abb.) [m]	

Pflanzenartenliste

Gruppe / Pflanzenart	MS	M	W	Vs	St	PA	Ph	Sz	VS	V	G	cf	Rote Liste					
													§	HH	ND	SH	D	
Acer campestre (Feld-Ahorn)	7	w		-	-													
Aegopodium podagraria (Giersch)	7	z		-	-													
Alliaria petiolata (Knoblauchsrauke)	7	z		-	-													
Athyrium filix-femina (Gewöhnlicher Frauenfarn)	7	w		-	-													
Betula pendula (Hänge-Birke)	7	w		-	-													
Betula pubescens (Moor-Birke)	7	w		-	-													
Carpinus betulus (Hainbuche)	7	z		-	-													
Cerastium holosteoides (Gewöhnliches Hornkraut)	7	w		-	-													
Circaea lutetiana (Gewöhnliches Hexenkraut)	7	w		-	-													
Deschampsia cespitosa (Rasen-Schmiele)	7	w		-	-													
Dryopteris dilatata (Breitblättriger Wurmfarne)	7	w		-	-													
Dryopteris filix-mas (Gewöhnlicher Wurmfarne)	7	z		-	-													
Epilobium ciliatum (Drüsiges Weidenröschen)	7	w		-	-													
Fagus sylvatica (Rotbuche)	7	z		-	-													
Festuca gigantea (Riesen-Schwingel)	7	w		-	-													
Fraxinus excelsior (Gewöhnliche Esche)	7	w		-	-													
Galeobdolon luteum (Echte Goldnessel)	7	z		-	-												V	
Geranium robertianum (Stinkender Storchschnabel)	7	w		-	-													
Geum urbanum (Echte Nelkenwurz)	7	z		-	-													
Glechoma hederacea (Gundermann)	7	z		-	-													
Hedera helix (Efeu)	7	w		-	-													
Impatiens glandulifera (Drüsiges Springkraut)	7	w		-	-													
Impatiens parviflora (Kleinblütiges Springkraut)	7	w		-	-													
Milium effusum (Wald-Flattergras)	7	w		-	-													
Moehringia trinervia (Dreinerlige Nabelmiere)	7	w		-	-													
Oxalis acetosella (Wald-Sauerklee)	7	z		-	-													
Poa trivialis (Gewöhnliches Rispengras)	7	z		-	-													
Quercus robur (Stiel-Eiche)	7	z		-	-													
Rumex sanguineus (Blut-Ampfer)	7	w		-	-													
Sambucus nigra (Schwarzer Holunder)	7	w		-	-													
Scrophularia nodosa (Knotige Braunwurz)	7	w		-	-													
Stellaria holostea (Große Sternmiere)	7	h		-	-													
Stellaria nemorum (Wald-Sternmiere)	7	w		-	-													
Symphoricarpos albus (Schneebeere)	7	w		-	-													
Taraxacum spec. (Löwenzahn)	7	w		-	-													
Urtica dioica (Große Brennnessel)	7	z		-	-													
	Anzahl Rote Liste Arten													1				
	Anzahl Arten													36				

MS: Mengensystem; M: Mengenangabe, W: Bewertung der Art (FFH-Monitoring), Vs: Vegetationsschicht, St: Status, PA: Autor Phänologie; Ph: Phänologie, Sz: Soziabilität, VS: Vitalitätssystem; V: Vitalität, G: Geschlecht, cf: unsichere Bestimmung, §: Schutz nach BNatSchG, HH: Rote Liste Hamburg, Nds: Rote Liste Niedersachsen, SH: Rote Liste Schleswig-Holstein, D: Rote Liste Deutschland