

# Erhebungsbogen

**B**

<b>Projekt</b>	Biotopkartierung Hamburg	<b>Interne Nr.</b>	50441
		<b>DK5   DK5-GK</b>	<b>7250</b> 7452
<b>Handlungsbedarf</b>	Nein	<b>DK5 - Name</b>	Duvenstedt
<b>Bearbeitung</b>	BRA	<b>Biotop-Nr.   alt</b>	<b>260</b> 43
<b>Räumliche Abbildung</b>	Fläche	<b>Kartierung</b>	20.09.2003
<b>Anzahl Abschnitte</b>	1	<b>Fläche / Länge [m<sup>2</sup>/m]</b>	8048,4131
		<b>Breite (lineare Abb.) [m]</b>	

**Gesetzlicher Schutz** § 30 (2) 2.3 Röhrichte **Schutz nur teilweise** **Nein**

<b>Gesamtbewertung</b>	7	Besonders wertvoll
– <b>Alter</b>	7	Biotop hohen Alters, 100 bis 200 Jahre
– <b>Belastungsgrad</b>	7	Flächenhaft geringe oder Vorbelastung mit schwachem Einfluß
– <b>Ökolog. Funktion</b>	8	Wertbestimmender Bestandteil eines wertvollen Biotopkomplexes oder für den regionalen Biotopverbund.
– <b>Seltenheit</b>	7	Seltener Biotoptyp, mit seltenen oder bedrohten Pflges., gesättigtes Artenspektrum, einige RL-Arten

## Bestandsbeschreibung

Vermoorte Senke in Nachbarschaft der Alster, vermutlich verlandete Altarmstruktur im Grundwasserbereich des Flusses, jedoch evtl. zusätzlich gespeist durch Quellwasser aus dem anschließenden Moränenhang. Die Vegetation ist von verfilzenden, wüchsigen, nitrophytischen Röhrichten und Großseggenriedern aus Wasserschwaden, Rohrglanzgras und Sumpfpfegge geprägt, randlich sind Übergänge zu Grauweidengebüsch vorhanden.

## Vorkommen an Biotoptypen

1	TF	Typ	HF	F.Anteil
2	BTYP	Biotoptyp		- gesetzl. Grundl.
3	Zusatz	Zusatz zum Biotoptypen		
4	LRT	Lebensraumtyp		
1	1		Ja	60 %
2	NRG	Rohrglanzgras-Röhricht (2000)		
4	kein LRT	kein Lebensraumtyp nach FFH-Richtlinie		
1	2			40 %
2	NGG	Großseggenried nährstoffreicher Standorte (2000)		
4	kein LRT	kein Lebensraumtyp nach FFH-Richtlinie		

## Räumliche Lage

<b>Lagebeschreibung</b>	W Alster	<b>Hochwert (Y)</b>	5950527
<b>Nachbarnutzung/en</b>	Wald, Alster	<b>Naturraum</b>	Alstertal (696.02)
<b>Rechtswert (X)</b>	573915	<b>Gemarkung</b>	Duvenstedt (534)
<b>Bezirk</b>	Wandsbek	<b>Ramsargebiet</b>	<b>EG-Vogelschutzgeb.</b>
<b>Stadtteil (OT-Nr.)</b>	Duvenstedt (522)	<b>Biosphärenreservat</b>	
<b>Digitaler Grünplan</b>	<input checked="" type="checkbox"/> <b>Hafengesamtgebiet</b>	<b>Nationalpark</b>	
<b>Ausgleichsflächen</b>			
<b>NSG / ND / LSG</b>	LSG Duvenstedt, Bergstedt, Lemsahl-Mellingstedt, Volksdorf und Rahlstedt [ HH-2009 / Anteil: 2% ], NSG Rodenbeker Quellental [ HH-503 / Anteil: 98% ]		
<b>FFH-GEBIET</b>			
<b>Wasserschutzgebiet</b>			

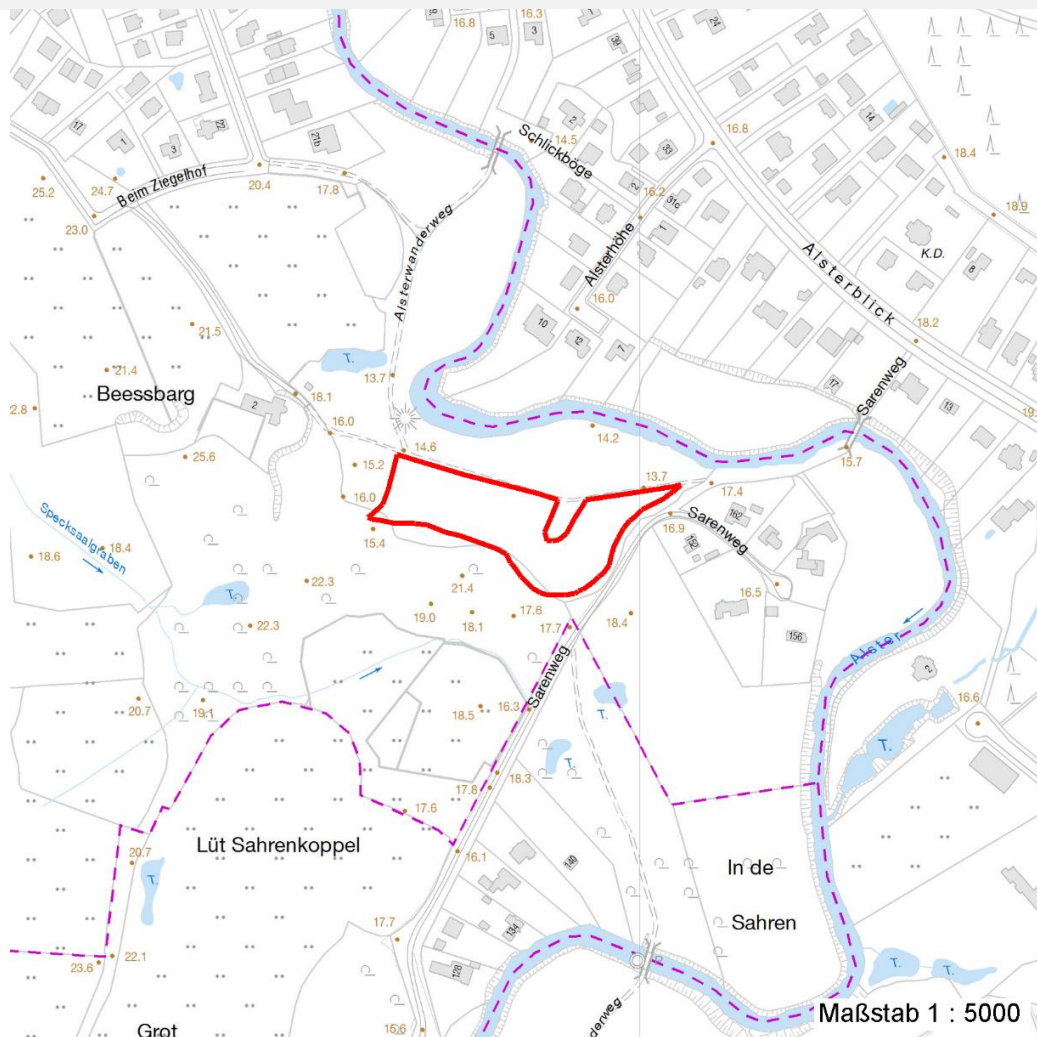
# Erhebungsbogen

**B**

<b>Projekt</b>	Biotopkartierung Hamburg	<b>Interne Nr.</b>	50441
		<b>DK5   DK5-GK</b>	7250 7452
		<b>DK5 - Name</b>	Duvenstedt
<b>Handlungsbedarf</b>	Nein	<b>Biotop-Nr.   alt</b>	260 43
<b>Bearbeitung</b>	BRA	<b>Kartierung</b>	20.09.2003
<b>Räumliche Abbildung</b>	Fläche	<b>Fläche / Länge [m<sup>2</sup>/m]</b>	8048,4131
<b>Anzahl Abschnitte</b>	1	<b>Breite (lineare Abb.) [m]</b>	

## Räumliche Lage

Karte



## Weitere Erhebungsbögen

Interne Nr.	Interne Nr. Zuordnung	DK5	Biotop-Nr.	Kartierung	Zuordnung	DK5 (GK)	Biotop-Nr. (alt)
50441	50460	7250	260	15.08.1995	K	7452	43
50441	50442	7250	260	19.10.2011	K	7452	43

Zuordnung: N = nachfolgende Kartierung, K = weitere Kartierungen (zeitlich vorher oder nachher)

## Weitere Angaben

Merkmal	Wert
<b>Auswertung</b>	
Gefährdung / Einflüsse	Potentiell gefährdet durch verminderte Wasserstände
Wertgesichtspunkte	Potentiell Vorkommen gefährdeter Arten (ungünstiger Kartierzeitpunkt), natürlicher Vegetation- und Biotoptyp, Relikt der Naturlandschaft, ornitologisch vermutlich bedeutend
zoologisch bedeutsame Strukturen	Spontane Vegetation jeder Form

# Erhebungsbogen

**B**

<b>Projekt</b>	Biotopkartierung Hamburg	<b>Interne Nr.</b>	50441
		<b>DK5   DK5-GK</b>	<b>7250</b> 7452
<b>Handlungsbedarf</b>	Nein	<b>DK5 - Name</b>	Duvenstedt
<b>Bearbeitung</b>	BRA	<b>Biotop-Nr.   alt</b>	<b>260</b> 43
<b>Räumliche Abbildung</b>	Fläche	<b>Kartierung</b>	20.09.2003
<b>Anzahl Abschnitte</b>	1	<b>Fläche / Länge [m<sup>2</sup>/m]</b>	8048,4131
		<b>Breite (lineare Abb.) [m]</b>	

## Weitere Angaben

Merkmal	Wert
Bedeutung für Tiergruppe	Vögel
Maßnahmen	Erhalt, hohe Wasserstände sichern, Zutritt vermeiden, evtl. Anschluss an Alsterhochwässer herstellen

## Teilflächenbeschreibung

<b>Teilflächentyp</b>		<b>Teilflächen-Nr.</b>	1
<b>Biotoptyp</b>	Rohrglanzgras-Röhricht (2000)	<b>Biotoptyp</b>	NRG
- <b>Zusatz</b>		- <b>gesetzl. Grundl.</b>	
<b>FFH-LRT</b>	kein Lebensraumtyp nach FFH-Richtlinie	<b>FFH-LRT</b>	kein LRT
<b>Beschreibung</b>		<b>Entw.potential LRT</b>	
		<b>Hauptfläche</b>	Ja
		<b>Flächenanteil</b>	60 %
		<b>FFH-Unters.Fläche</b>	Nein
		<b>Saatgutfläche</b>	Nein

## Weitere Angaben

Merkmal	Wert
<b>Boden</b>	
Feuchte	8 - naß
Stickstoffgehalt	6 - mäßig stickstoffarm bis stickstoffreich
<b>Standort, Relief</b>	
Belichtung	7 - halbsonnig
<b>Veg. - Soziologie</b>	
BfN Schlüssel	27.0.01.01 - Phragmites australis (Röhrichte wenig bewegter Gewässer) 30.0.01.03 - Filipendulion (Mädesüß-Uferfluren)

## Zeigerwerte der Pflanzenartenliste (Auswertung)

<b>Standort</b>	<b>Belichtung</b>	halbsonnig	6,9
<b>Boden</b>	<b>Feuchte</b>	naß	8,3
	<b>Stickstoff (N)</b>	mäßig stickstoffarm bis stickstoffreich	5,7
	<b>Reaktion</b>	schwach sauer	6,5
<b>Vegetation</b>	<b>Mahdverträglichkeit</b>	schnittempfindlich bis mäßig schnittverträglich	4,5
<b>Zeigerwerte</b>	<b>Futterwert</b>	sehr geringwertiges Futter	2,4
	<b>Wechselfeuchteanzeiger</b>		10
	<b>Giftpflanzen</b>		4
	<b>Überschw.anzeiger</b>		5

## Pflanzenartenliste

Gruppe / Pflanzenart	MS	M	W	Vs	St	PA	Ph	Sz	VS	V	G	cf	Rote Liste					
													§	HH	ND	SH	D	
<b>Tracheobionta (Gefäßpflanzen)</b>																		
Alnus glutinosa (Schwarz-Erle)	7	z		-														
Caltha palustris (Sumpf-Dotterblume)	7	w		-											3	3	V	V
Carex acutiformis (Sumpf-Segge)	7	h		-														

# Erhebungsbogen

**B**

<b>Projekt</b>	Biotopkartierung Hamburg	<b>Interne Nr.</b>	50441
		<b>DK5   DK5-GK</b>	<b>7250</b> 7452
<b>Handlungsbedarf</b>	Nein	<b>DK5 - Name</b>	Duvenstedt
<b>Bearbeitung</b>	BRA	<b>Biotop-Nr.   alt</b>	<b>260</b> 43
<b>Räumliche Abbildung</b>	Fläche	<b>Kartierung</b>	20.09.2003
<b>Anzahl Abschnitte</b>	1	<b>Fläche / Länge [m<sup>2</sup>/m]</b>	8048,4131
		<b>Breite (lineare Abb.) [m]</b>	

## Pflanzenartenliste

Gruppe / Pflanzenart	MS	M	W	Vs	St	PA	Ph	Sz	VS	V	G	cf	§	Rote Liste			
														HH	ND	SH	D
Carex distans (Entferntährige Segge)	7	z		-												3	3
Carex pseudocyperus (Scheinzyper-Segge)	7	w		-													
Cirsium oleraceum (Kohl-Kratzdistel)	7	w		-													
Cirsium palustre (Sumpf-Kratzdistel)	7	w		-													
Dactylis glomerata (Wiesen-Knäuelgras)	7	w		-													
Deschampsia cespitosa (Rasen-Schmiele)	7	w		-													
Equisetum fluviatile (Teich-Schachtelhalm)	7	z		-													
Equisetum palustre (Sumpf-Schachtelhalm)	7	z		-													
Eupatorium cannabinum (Wasserdost)	7	w		-													
Filipendula ulmaria (Mädesüß)	7	z		-													
Geum urbanum (Echte Nelkenwurz)	7	w		-													
Glyceria fluitans (Flutender Schwaden)	7	z		-													
Glyceria maxima (Wasser-Schwaden)	7	z		-													
Iris pseudacorus (Gelbe Schwertlilie)	7	w		-									b				
Juncus articulatus (Glieder-Binse)	7	w		-													
Juncus effusus (Flatter-Binse)	7	z		-													
Lysimachia vulgaris (Gewöhnlicher Gilbweiderich)	7	h		-													
Myosotis scorpioides (Sumpf-Vergissmeinnicht)	7	z		-												V	
Phalaris arundinacea (Rohr-Glanzgras)	7	h		-													
Poa trivialis (Gewöhnliches Rispengras)	7	z		-													
Ranunculus repens (Kriechender Hahnenfuß)	7	z		-													
Rumex acetosa (Großer Sauerampfer)	7	w		-													
Rumex crispus (Krauser Ampfer)	7	w		-													
Salix cinerea (Grau-Weide)	7	z		-													
Scirpus sylvaticus (Wald-Simse)	7	z		-												V	
Typha latifolia (Breitblättriger Rohrkolben)	7	z		-													
Valeriana officinalis (Echter Baldrian)	7	w		-										D		D	
Veronica beccabunga (Bachbungen-Ehrenpreis)	7	w		-													
<b>Anzahl Rote Liste Arten</b>														<b>2</b>	<b>1</b>	<b>5</b>	<b>2</b>
<b>Anzahl Arten</b>														<b>31</b>			

MS: Mengensystem; M: Mengenangabe, W: Bewertung der Art (FFH-Monitoring), Vs: Vegetationsschicht, St: Status, PA: Autor Phänologie; Ph: Phänologie, Sz: Soziabilität, VS: Vitalitätssystem; V: Vitalität, G: Geschlecht, cf: unsichere Bestimmung, §: Schutz nach BNatSchG, HH: Rote Liste Hamburg, Nds: Rote Liste Niedersachsen, SH: Rote Liste Schleswig-Holstein, D: Rote Liste Deutschland

## Teilflächenbeschreibung

<b>Teilflächentyp</b>		<b>Teilflächen-Nr.</b>	2
<b>Biotoptyp</b>	Großseggenried nährstoffreicher Standorte (2000)	<b>Biotoptyp</b>	NGG
<b>- Zusatz</b>		<b>- gesetzl. Grundl.</b>	
<b>FFH-LRT</b>	kein Lebensraumtyp nach FFH-Richtlinie	<b>FFH-LRT</b>	kein LRT
<b>Beschreibung</b>		<b>Entw.potential LRT</b>	
		<b>Hauptfläche</b>	
		<b>Flächenanteil</b>	40 %
		<b>FFH-Unters.Fläche</b>	Nein
		<b>Saatgutfläche</b>	Nein

## Erhebungsbogen

**B**

<b>Projekt</b>	Biotopkartierung Hamburg	<b>Interne Nr.</b>	50441
		<b>DK5   DK5-GK</b>	<b>7250</b> 7452
<b>Handlungsbedarf</b>	Nein	<b>DK5 - Name</b>	Duvenstedt
<b>Bearbeitung</b>	BRA	<b>Biotop-Nr.   alt</b>	<b>260</b> 43
<b>Räumliche Abbildung</b>	Fläche	<b>Kartierung</b>	20.09.2003
<b>Anzahl Abschnitte</b>	1	<b>Fläche / Länge [m<sup>2</sup>/m]</b>	8048,4131
		<b>Breite (lineare Abb.) [m]</b>	