

# Erhebungsbogen

**B**

<b>Projekt</b>	Biotopkartierung Hamburg	<b>Interne Nr.</b>	50624
		<b>DK5   DK5-GK</b>	<b>7250</b> 7252
<b>Handlungsbedarf</b>	Nein	<b>DK5 - Name</b>	Duvenstedt
<b>Bearbeitung</b>	ENS	<b>Biotop-Nr.   alt</b>	<b>25</b> 38
<b>Räumliche Abbildung</b>	Fläche	<b>Kartierung</b>	02.10.2011
<b>Anzahl Abschnitte</b>	1	<b>Fläche / Länge [m²/m]</b>	2420,2038
		<b>Breite (lineare Abb.) [m]</b>	

<b>Gesetzlicher Schutz</b>	<b>§ 30 (2) 1.2 Natürliche oder naturnahe stehende Gewässer</b>	<b>Schutz nur teilweise</b>	<b>Nein</b>
----------------------------	---	-----------------------------	-------------

<b>Gesamtbewertung</b>	6 Wertvoll
– <b>Alter</b>	5 Biotop mittleren Alters, 20 bis 50 Jahre
– <b>Belastungsgrad</b>	6 Flächenhaft geringe oder örtlich stärkere oder Vorbelastung mit deutlichem Einfluß
– <b>Ökolog. Funktion</b>	7 Sehr hohe Bedeutung in einem Biotopkomplex, für den lokalen Biotopverbund oder als Puffer
– <b>Seltenheit</b>	6 Seltener Biotoptyp, ohne seltene oder bedrohte Pflges., ungesättigtes Artenspektrum, reliktsche RL-Arten

## Bestandsbeschreibung

In Verlandung befindliches Kleingewässer mit einer offenen Wasserfläche von 20%. Es dominieren Breitblättriger Rohrkolben und Flutender Schwaden. Im Norden säumen Erlen das Biotop, im Westen Weiden. Ferner finden sich im Gewässer Flatter- und Gliederbinse, Wasserknöterich, Teichschachtelhalm und Kriechender Hahnenfuß. Im Gewässer finden sich Seerose (wahrscheinlich gepflanzt) und Kleine Wasserlinse. An den Böschungen wächst eine Halbruderales Gras- und Staudenflur, die von der Beweidung abgezaunt ist. Im Norden und Osten wurden am Rand Obstgehölze gepflanzt.

Als naturnahes Kleingewässer mit Wasser- und Sumpfvvegetation geschützt nach § 30 BNatSchG in Verbindung mit § 14 HmbBNatSchAG und als FFH-LRT.

## Vorkommen an Biotoptypen

1	TF	Typ	HF	F.Anteil
2	BTYP	Biotoptyp		- gesetzl. Grundl.
3	Zusatz	Zusatz zum Biotoptypen		
4	LRT	Lebensraumtyp		
1	1		Ja	70 %
2	SEZ	Sonstiges, naturnahes, nährstoffreiches Kleingewässer (2000)		
3	vl	verlandet (vl)		
4	3150	Natürliche eutrophe Seen mit einer Vegetation des Magnopotamions oder Hydrocharitions		
1	2			30 %
2	AKM	Halbruderales Gras- und Staudenflur mittlerer Standorte (2000)		

## Räumliche Lage

<b>Lagebeschreibung</b>	Östlich des Gebietes "Lehmkamp"		
<b>Nachbarnutzung/en</b>	Grünland, Brache		
<b>Rechtswert (X)</b>	573581	<b>Hochwert (Y)</b>	5950310
<b>Bezirk</b>	Wandsbek	<b>Naturraum</b>	Alstertal (696.02)
<b>Stadtteil (OT-Nr.)</b>	Duvenstedt (522)	<b>Gemarkung</b>	Duvenstedt (534)
<b>Digitaler Grünplan</b>	<input type="checkbox"/> <b>Hafengesamtgebiet</b>	<input type="checkbox"/> <b>Ramsargebiet</b>	<input type="checkbox"/> <b>EG-Vogelschutzgeb.</b>
<b>Ausgleichsflächen</b>	<input type="checkbox"/> <b>Biosphärenreservat</b>	<input type="checkbox"/> <b>Nationalpark</b>	<input type="checkbox"/>
<b>NSG / ND / LSG</b>	LSG Duvenstedt, Bergstedt, Lemsahl-Mellingstedt, Volksdorf und Rahlstedt [ HH-2009 / Anteil: 25% ], NSG Rodenbeker Quellental [ HH-503 / Anteil: 75% ]		
<b>FFH-GEBIET</b>			
<b>Wasserschutzgebiet</b>			

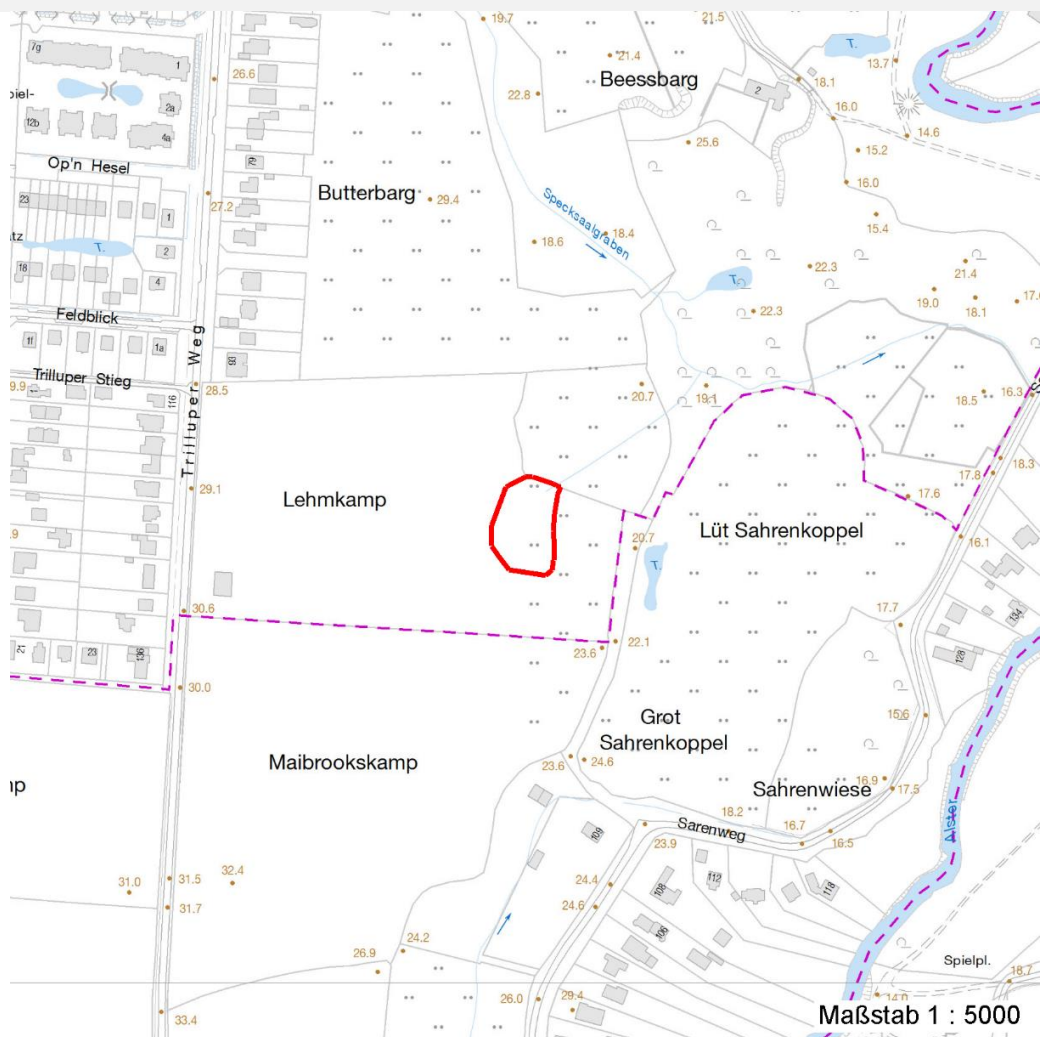
# Erhebungsbogen

**B**

<b>Projekt</b>	Biotopkartierung Hamburg	<b>Interne Nr.</b>	50624
		<b>DK5   DK5-GK</b>	7250 7252
		<b>DK5 - Name</b>	Duvenstedt
<b>Handlungsbedarf</b>	Nein	<b>Biotop-Nr.   alt</b>	25 38
<b>Bearbeitung</b>	ENS	<b>Kartierung</b>	02.10.2011
<b>Räumliche Abbildung</b>	Fläche	<b>Fläche / Länge [m<sup>2</sup>/m]</b>	2420,2038
<b>Anzahl Abschnitte</b>	1	<b>Breite (lineare Abb.) [m]</b>	

## Räumliche Lage

Karte



## Weitere Erhebungsbögen

Interne Nr.	Interne Nr. Zuordnung	DK5	Biotop-Nr.	Kartierung	Zuordnung	DK5 (GK)	Biotop-Nr. (alt)
50624	50642	7250	25	15.08.1995	K	7252	38
50624	50680	7250	25	09.10.2003	K	7252	38
50624	50680	7250	25	09.10.2003	>	7252	38
50624	50611	7250	218	02.10.2003	/	7252	10161

Zuordnung: N = nachfolgende Kartierung, K = weitere Kartierungen (zeitlich vorher oder nachher)

## Foto

Interne Nr.	Index	Dateiname	Aufnahmerichtung
11662	0	7250_25_021011_1.JPG	N

# Erhebungsbogen

**B**

<b>Projekt</b>	Biotopkartierung Hamburg	<b>Interne Nr.</b>	50624
		<b>DK5   DK5-GK</b>	<b>7250</b> 7252
<b>Handlungsbedarf</b>	Nein	<b>DK5 - Name</b>	Duvenstedt
<b>Bearbeitung</b>	ENS	<b>Biotop-Nr.   alt</b>	<b>25</b> 38
<b>Räumliche Abbildung</b>	Fläche	<b>Kartierung</b>	02.10.2011
<b>Anzahl Abschnitte</b>	1	<b>Fläche / Länge [m<sup>2</sup>/m]</b>	2420,2038
		<b>Breite (lineare Abb.) [m]</b>	

## Weitere Angaben

**Merkmal** **Wert**

### Auswertung

Gefährdung / Einflüsse	Einleitung von Oberflächenwasser der angrenzenden Flächen Keine Angabe
Wertgesichtspunkte	Artenarm jung
Ziele der Entwicklung Maßnahmen	Erhaltung keine Angaben - 0

## Foto

**Fotodatei** 7250\_25\_021011\_1.JPG

**Bildbeschreibung**

**Aufnahmerichtung** N

**Fotodatei**

**Bildbeschreibung**

**Aufnahmerichtung**



## Teilflächenbeschreibung

<b>Teilflächentyp</b>		<b>Teilflächen-Nr.</b>	1
<b>Biotoptyp</b>	Sonstiges, naturnahes, nährstoffreiches Kleingewässer (2000)	<b>Biotoptyp</b>	SEZ
- <b>Zusatz</b>	verlandet (vl)	- <b>gesetzl. Grundl.</b>	
<b>FFH-LRT</b>	Natürliche eutrophe Seen mit einer Vegetation des Magnopotamions oder Hydrocharitons	<b>FFH-LRT</b>	3150
<b>Beschreibung</b>	Standort: Teichneuanlage	<b>Entw.potential LRT</b>	
		<b>Hauptfläche</b>	Ja
		<b>Flächenanteil</b>	70 %
		<b>FFH-Unters.Fläche</b>	Nein
		<b>Saatgutfläche</b>	Nein

# Erhebungsbogen

**B**

<b>Projekt</b>	Biotopkartierung Hamburg	<b>Interne Nr.</b>	50624
		<b>DK5   DK5-GK</b>	<b>7250</b> 7252
<b>Handlungsbedarf</b>	Nein	<b>DK5 - Name</b>	Duvenstedt
<b>Bearbeitung</b>	ENS	<b>Biotop-Nr.   alt</b>	<b>25</b> 38
<b>Räumliche Abbildung</b>	Fläche	<b>Kartierung</b>	02.10.2011
<b>Anzahl Abschnitte</b>	1	<b>Fläche / Länge [m<sup>2</sup>/m]</b>	2420,2038
		<b>Breite (lineare Abb.) [m]</b>	

## Weitere Angaben

Merkmal	Wert
<b>Boden</b>	
Feuchte	9 - sehr naß
Reaktion	6 - schwach sauer
Stickstoffgehalt	7 - stickstoffreich
<b>FFH-Monitoring</b>	
Gefährdung / Einflüsse	1.1.6. - Nutzung von Gewässern als Viehtränke, intensiver Viehtritt in sensiblen Bereichen
Maßnahmen, empfohlen	11. - Weitere Maßnahmen des Artenschutzes / der Biotoppflege / Biotopgestaltung
<b>Gewässer</b>	
Böschungshöhe	1.00 m
Gewässertiefe	1.00 m
Länge	40.00 m
Breite	10.00 m
Wasserführung	w - wechselnde Wasserstände
Strömung	k - keine Strömung
Trübung	w - schwache Trübung
<b>Standort, Relief</b>	
Relief	Böschungen 1 : 3 bis flach
Böschungsneigung	steil - 1:1 bis 1:2
Belichtung	7 - halbsonnig
<b>Veg. - Deckg./Ant.</b>	
Gesamt	80 %
1. Baumschicht	5 %
Strauchschicht	5 %
1. Krautschicht	80 %

## FFH-Bewertungen (HH)

Lebensraumtyp / Parameter	Wertstufe A	Wertstufe B	Wertstufe C	Wert / Begründung	Z
<b>3150 (HH) Natürliche eutrophe Seen mit einer Vegetation des Magnopotamions oder Hydrocharitions</b>					<b>C</b>
<b>Habitatstrukturen</b>					
Wasserpflanzen;	günstig	mittel	ungünstig		<b>C</b>
Submerse Veget. vorhanden;	ja	ja	nein		<b>C</b>
Schwimblattveget. vorhand.;	ja	ja	ja		<b>B</b>
Eindringtiefe der subm. Veget.;	> 4 m	2 bis 4 m	< 2 m		<b>C</b>
Diversität der naturnahen Ufervegetation;	günstig	mittel	ungünstig		<b>B</b>
Anzahl der Aspekte; 4 Aspekte der naturnahen Verlandungsreihe:	4	3	< 3		<b>B</b>
Röhricht, Seggenried/Hochstaudenflur, Weidengebüsch, Bruch- oder Auenwald					
<b>Beeinträchtigungen</b>					
Störungen des Standortes;	günstig	mittel	ungünstig		<b>B</b>
diffuse Einträge aus Umland;	keine	gering	deutlich		<b>B</b>
belastete Zuleitung o. Zufluss; Einträge	keine	geringe	deutliche		<b>A</b>
Fischbesatz;	kein	naturnah	naturfern		<b>A</b>

# Erhebungsbogen

**B**

<b>Projekt</b>	Biotopkartierung Hamburg		<b>Interne Nr.</b>	50624	
			<b>DK5   DK5-GK</b>	<b>7250</b>	7252
<b>Handlungsbedarf</b>	Nein		<b>DK5 - Name</b>	Duvenstedt	
<b>Bearbeitung</b>	ENS	<b>Kopie</b>	Nein	<b>Biotop-Nr.   alt</b>	<b>25</b> 38
<b>Räumliche Abbildung</b>	Fläche		<b>Kartierung</b>	02.10.2011	
<b>Anzahl Abschnitte</b>	1		<b>Fläche / Länge [m<sup>2</sup>/m]</b>	2420,2038	
			<b>Breite (lineare Abb.) [m]</b>		

## FFH-Bewertungen (HH)

Lebensraumtyp / Parameter	Wertstufe A	Wertstufe B	Wertstufe C	Wert / Begründung	Z
Fischfütterung;	keine	keine	Fütterung		A
Wasserstände verändert; abgesenkt oder aufgestaut, Änderungen gegenüber der natürlichen Situation	nicht	geringfügig	deutlich		C
biologische Durchgängigkeit; Passierbarkeit durch Zu- und Abflüsse	passierbar	eingeschränkt	keine		C
Uferverbau; Anteil der Uferlänge	< 5%	5-20%	> 20%		A
Untypische Vegetationsaspekte; Zierformen v. Wasserpflanzen;	günstig	mittel	ungünstig		B
invasive Neophyten;	keine	wenige	zahlreich		B
naturnahe Ufervegetation;	keine	keine	vorhanden		A
Nutzungen;	> 90%	50-90%	< 50%		B
Trittschäden;	günstig	mittel	ungünstig		A
Schäden durch Wassersport;	keine	gering	stark		A
Müllablagerungen;	keine	gering	deutlich		A
hörbarer, dauerh. Lärm;	keine	gering	stark		A
	kein	deutl.	stark		B
<b>Arteninventar</b>					C

## FFH-Bewertungen (BFN)

1	Lebensraumtyp			
3	Arteninventar, Gesamtbewertung, 1..n - Parameter mit Kriterien A/B/C			
4	Habitatstruktur, Gesamtbewertung, 1..n - Parameter mit Kriterien A/B/C			
5	Beeinträchtigungen, Gesamtbewertung, 1..n - Parameter mit Kriterien A/B/C			
Zustandsbewertung: AZ – Vorgabewert, Z – von AZ abweichend festgelegte Zustandsbewertung		Wert	AZ	Z
1	<b>3150 (BFN) Natürliche eutrophe Seen mit einer Vegetation des Magnopotamions oder Hydrocharitions</b>		C	
3	<b>Arteninventar</b>		C	
3.2	Arteninventar Zahl LRT-typischer Arten			
	A: 10			
	B:			
	C: 5		C	
4	<b>Habitatstrukturen</b>		C	
	Anzahl typisch ausgebildeter Vegetationsstrukturelemente, Verlandungsvegetation:			
	A: >= 3 verschiedene			
	B: 2 verschiedene		B	
	C: 1			
	Anzahl typisch ausgebildeter Vegetationsstrukturelemente, aquatische Vegetation:			
	A: >= 4 verschiedene			
	B: 2-3 verschiedene			
	C: 1		C	
5	<b>Beeinträchtigungen</b>		C	
5.2	Wasserspiegelabsenkung (gutachterlich mit Begründung)			
	A: nicht erkennbar			
	B: vorhanden; als Folge mäßige Beeinträchtigung			
	C: vorhanden; als Folge starke Beeinträchtigung		C	
5.2	Anteil Hypertrophierungszeiger an der Hydrophytenvegetation (%) (Arten nennen, Anteil in % angeben)			

# Erhebungsbogen

**B**

<b>Projekt</b>	Biotopkartierung Hamburg		<b>Interne Nr.</b>	50624
			<b>DK5   DK5-GK</b>	<b>7250</b> 7252
<b>Handlungsbedarf</b>	Nein		<b>DK5 - Name</b>	Duvenstedt
<b>Bearbeitung</b>	ENS	<b>Kopie</b>	Nein	<b>Biotop-Nr.   alt</b>
<b>Räumliche Abbildung</b>	Fläche			<b>25</b> 38
<b>Anzahl Abschnitte</b>	1			<b>Kartierung</b>
				02.10.2011
				<b>Fläche / Länge [m²/m]</b>
				2420,2038
				<b>Breite (lineare Abb.) [m]</b>

## FFH-Bewertungen (BFN)

<b>1</b>	<b>Lebensraumtyp</b>			
<b>3</b>	<b>Arteninventar</b> , Gesamtbewertung, 1..n - Parameter mit Kriterien A/B/C			
<b>4</b>	<b>Habitatstruktur</b> , Gesamtbewertung, 1..n - Parameter mit Kriterien A/B/C			
<b>5</b>	<b>Beeinträchtigungen</b> , Gesamtbewertung, 1..n - Parameter mit Kriterien A/B/C			
	Zustandsbewertung: AZ – Vorgabewert , Z – von AZ abweichend festgelegte Zustandsbewertung		Wert	AZ    Z
	A: < 10 %			
	B: 10 - 50 %			B
	C: > 50 %			
	Anteil der Uferlinie, der durch anthropogene Nutzung (nur negative Einflüsse, nicht: schutzzielkonforme Pflegemaßnahmen) überformt ist (%)			
	A: < 10 %			A
	B: 10 - 25 %			
	C: > 25 - 50 %			
	potenzielle Eindringtiefe der submersen Vegetation: Trübung des Gewässers			
	A: klar, Aufwuchs bis in größere Tiefen möglich			
	B: leicht getrübt, Eindringtiefe begrenzt			
	C: deutlich getrübt, Eindringtiefe gering			C
5.2	Grad der Störung durch Freizeitnutzung (gutachterlich mit Begründung)			
	A: keine oder gering, d. h. höchstens gelegentlich und auf geringem Flächenanteil (< 10 %)			A
	B: mäßig (alle anderen Kombinationen)			
	C: stark (dauerhaft oder auf > 25 % der Fläche)			
5.2	Teichbewirtschaftung (Art und Umfang beschreiben; Bewertung gutachterlich)			
	A: keine Auswirkungen erkennbar			A
	B: geringe Einflüsse			
	C: deutlich schädliche Einflüsse			

## Zeigerwerte der Pflanzenartenliste (Auswertung)

<b>Standort</b>	<b>Belichtung</b>	halbsonnig	7,2
<b>Boden</b>	<b>Feuchte</b>	sehr naß	8,9
	<b>Stickstoff (N)</b>	stickstoffreich	6,7
	<b>Reaktion</b>	neutral	6,5
<b>Vegetation</b>	<b>Mahdverträglichkeit</b>	mäßig schnittverträglich (erster Schnitt nicht vor 1. Juli)	4,9
<b>Zeigerwerte</b>	<b>Futterwert</b>	sehr geringwertiges Futter	2,2
	<b>Wechselfeuchteanzeiger</b>		4
	<b>Giftpflanzen</b>		4
	<b>Überschw.anzeiger</b>		8

## Pflanzenartenliste

Gruppe / Pflanzenart	MS	M	W	Vs	St	PA	Ph	Sz	VS	V	G	cf	§	Rote Liste			
														HH	ND	SH	D
<b>Tracheobionta (Gefäßpflanzen)</b>																	
Agrostis stolonifera agg. (Artengruppe Ausläufer-Straußgras)	7	z		K1													
Alnus glutinosa (Schwarz-Erle)	7	l		B1													
Alnus glutinosa (Schwarz-Erle)	7	w		S	-												
Calystegia sepium (Zaun-Winde)	7	w		K1	-												
Carex vesicaria (Blasen-Segge)	7	w		K1							X		2	V			
Equisetum fluviatile (Teich-Schachtelhalm)	7	z		K1													

# Erhebungsbogen

**B**

<b>Projekt</b>	Biotopkartierung Hamburg	<b>Interne Nr.</b>	50624
		<b>DK5   DK5-GK</b>	<b>7250</b> 7252
<b>Handlungsbedarf</b>	Nein	<b>DK5 - Name</b>	Duvenstedt
<b>Bearbeitung</b>	ENS	<b>Biotop-Nr.   alt</b>	<b>25</b> 38
<b>Räumliche Abbildung</b>	Fläche	<b>Kartierung</b>	02.10.2011
<b>Anzahl Abschnitte</b>	1	<b>Fläche / Länge [m<sup>2</sup>/m]</b>	2420,2038
		<b>Breite (lineare Abb.) [m]</b>	

## Pflanzenartenliste

Gruppe / Pflanzenart	MS	M	W	Vs	St	PA	Ph	Sz	VS	V	G	cf	Rote Liste					
													§	HH	ND	SH	D	
Filipendula ulmaria (Mädesüß)	7	z		K1	-													
Galium palustre (Sumpf-Labkraut)	7	w		K1														
Glechoma hederacea (Gundermann)	7	z		K1														
Glyceria fluitans (Flutender Schwaden)	7	d		K1														
Iris pseudacorus (Gelbe Schwertlilie)	7	w		K1	-								b					
Juncus articulatus (Glieder-Binse)	7	z		K1														
Juncus effusus (Flatter-Binse)	7	z		K1														
Lathyrus pratensis (Wiesen-Platterbse)	7	w		K1														
Lemna minor (Kleine Wasserlinse)	7	z		K1	-													
Lotus pedunculatus (Sumpf-Hornklee)	7	w		K1														V
Nymphaea alba (Weiße Seerose)	7	z		K1	-								b	2				
Oenanthe aquatica (Gemeiner Wasserfenchel)	7	w		K1													V	
Persicaria amphibia (Wasser-Knöterich)	7	z		K1														
Potentilla anserina (Gänse-Fingerkraut)	7	z		K1														
Ranunculus acris (Scharfer Hahnenfuß)	7	w		K1														
Ranunculus flammula (Brennender Hahnenfuß)	7	w		K1														V
Ranunculus repens (Kriechender Hahnenfuß)	7	z		K1														
Rorippa palustris (Gewöhnliche Sumpfkresse)	7	w		K1														
Rumex obtusifolius (Stumpfbblätteriger Ampfer)	7	w		K1														
Salix alba (Silber-Weide)	7	w		S														
Salix fragilis (Bruch-Weide)	7	z		S	-												D	D
Typha latifolia (Breitblättriger Rohrkolben)	7	d		K1	-													
Urtica dioica (Große Brennessel)	7	z		K1														
<b>Anzahl Rote Liste Arten</b>													<b>4</b>	<b>4</b>				
<b>Anzahl Arten</b>													<b>28</b>					

MS: Mengensystem; M: Mengenangabe, W: Bewertung der Art (FFH-Monitoring), Vs: Vegetationsschicht, St: Status, PA: Autor Phänologie; Ph: Phänologie, Sz: Soziabilität, VS: Vitalitätssystem; V: Vitalität, G: Geschlecht, cf: unsichere Bestimmung, §: Schutz nach BNatSchG, HH: Rote Liste Hamburg, Nds: Rote Liste Niedersachsen, SH: Rote Liste Schleswig-Holstein, D: Rote Liste Deutschland

## Teilflächenbeschreibung

<b>Teilflächentyp</b>		<b>Teilflächen-Nr.</b>	2
<b>Biotoptyp</b>	Halbruderale Gras- und Staudenflur mittlerer Standorte (2000)	<b>Biotoptyp</b>	AKM
<b>- Zusatz</b>		<b>- gesetzl. Grundl.</b>	
<b>FFH-LRT</b>		<b>FFH-LRT</b>	
<b>Beschreibung</b>		<b>Entw.potential LRT</b>	
		<b>Hauptfläche</b>	
		<b>Flächenanteil</b>	30 %
		<b>FFH-Unters.Fläche</b>	Nein
		<b>Saatgutfläche</b>	Nein



# Erhebungsbogen

**B**

<b>Projekt</b>	Biotopkartierung Hamburg		<b>Interne Nr.</b>	50624
			<b>DK5   DK5-GK</b>	<b>7250</b> 7252
<b>Handlungsbedarf</b>	Nein		<b>DK5 - Name</b>	Duvenstedt
<b>Bearbeitung</b>	ENS	<b>Kopie</b>	Nein	<b>Biotop-Nr.   alt</b>
<b>Räumliche Abbildung</b>	Fläche			<b>25</b> 38
<b>Anzahl Abschnitte</b>	1			<b>Kartierung</b>
				02.10.2011
				<b>Fläche / Länge [m<sup>2</sup>/m]</b>
				2420,2038
				<b>Breite (lineare Abb.) [m]</b>

## Weitere Angaben

Merkmal	Wert
<b>Boden</b>	
Feuchte	6 - mäßig feucht und wechselfeucht
Reaktion	5 - mäßig sauer
Stickstoffgehalt	6 - mäßig stickstoffarm bis stickstoffreich
<b>Standort, Relief</b>	
Belichtung	7 - halbsonnig

## Zeigerwerte der Pflanzenartenliste (Auswertung)

<b>Standort</b>	<b>Belichtung</b>	halbsonnig	7
<b>Boden</b>	<b>Feuchte</b>	mäßig feucht und wechselfeucht	5,9
	<b>Stickstoff (N)</b>	mäßig stickstoffarm bis stickstoffreich	5,9
	<b>Reaktion</b>	mäßig sauer	5,3
<b>Vegetation</b>	<b>Mahdverträglichkeit</b>	gut schnittverträglich	6,6
<b>Zeigerwerte</b>	<b>Futterwert</b>	mäßige Futterqualität	3,7
	<b>Wechselfeuchteanzeiger</b>		3
	<b>Giftpflanzen</b>		0
	<b>Überschw.anzeiger</b>		0

## Pflanzenartenliste

Gruppe / Pflanzenart	MS	M	W	Vs	St	PA	Ph	Sz	VS	V	G	cf	§	Rote Liste			
														HH	ND	SH	D
<b>Tracheobionta (Gefäßpflanzen)</b>																	
Achillea millefolium (Gewöhnliche Schafgarbe)	7	w		K1	-												
Agrostis capillaris (Rotes Straußgras)	7	h		K1	-												
Cirsium arvense (Acker-Kratzdistel)	7	z		K1	-												
Cirsium vulgare (Gewöhnliche Kratzdistel)	7	z		K1	-												
Dactylis glomerata (Wiesen-Knäuelgras)	7	z		K1	-												
Elymus repens (Gewöhnliche Quecke)	7	z		K1	-												
Festuca rubra (Rot-Schwingel)	7	z		K1	-												
Glechoma hederacea (Gundermann)	7	z		K1	-												
Holcus lanatus (Wolliges Honiggras)	7	z		K1	-												
Hypochaeris radicata (Gewöhnliches Ferkelkraut)	7	z		K1	-												
Lathyrus pratensis (Wiesen-Platterbse)	7	z		K1	-												
Malus domestica (Kultur-Apfel)	7	z		B2	-												
Potentilla anserina (Gänse-Fingerkraut)	7	z		K1	-												
Prunus spinosa (Schlehe)	7	w		S	-												
Ranunculus repens (Kriechender Hahnenfuß)	7	h		K1	-												
Rumex obtusifolius (Stumpfbblätteriger Ampfer)	7	w		K1	-												
Trifolium repens (Weiß-Klee)	7	z		K1	-												
Urtica dioica (Große Brennnessel)	7	z		K1	-												
<b>Anzahl Rote Liste Arten</b>																	
<b>Anzahl Arten</b>														18			

MS: Mengensystem; M: Mengenangabe, W: Bewertung der Art (FFH-Monitoring), Vs: Vegetationsschicht, St: Status, PA: Autor Phänologie; Ph: Phänologie, Sz: Soziabilität, VS: Vitalitätssystem; V: Vitalität, G: Geschlecht, cf: unsichere Bestimmung, §: Schutz nach BNatSchG, HH: Rote Liste Hamburg, ND: Rote Liste Niedersachsen, SH: Rote Liste Schleswig-Holstein, D: Rote Liste Deutschland



## Erhebungsbogen

**B**

<b>Projekt</b>	Biotopkartierung Hamburg			<b>Interne Nr.</b>	50624	
				<b>DK5   DK5-GK</b>	<b>7250</b>	7252
				<b>DK5 - Name</b>	Duvenstedt	
<b>Handlungsbedarf</b>	Nein			<b>Biotop-Nr.   alt</b>	<b>25</b>	38
<b>Bearbeitung</b>	ENS	<b>Kopie</b>	Nein	<b>Kartierung</b>	02.10.2011	
<b>Räumliche Abbildung</b>	Fläche			<b>Fläche / Länge [m<sup>2</sup>/m]</b>	2420,2038	
<b>Anzahl Abschnitte</b>	1			<b>Breite (lineare Abb.) [m]</b>		