

Erhebungsbogen

B

Projekt	Biotopkartierung Hamburg	Interne Nr.	50550
		DK5 DK5-GK	7250 7450
Handlungsbedarf	Nein	DK5 - Name	Duvenstedt
Bearbeitung	PRO	Biotop-Nr. alt	259 63
Räumliche Abbildung	Fläche	Kartierung	28.09.2011
Anzahl Abschnitte	1	Fläche / Länge [m²/m]	4379,8418
		Breite (lineare Abb.) [m]	

Gesetzlicher Schutz **kein gesetzl. Schutz** **kein gesetzlich geschütztes Biotop** **Schutz nur teilweise** **Nein**

Gesamtbewertung	6	Wertvoll
– Alter	6	Biotop mittleren Alters, 50 bis 100 Jahre
– Belastungsgrad	5	Flächenhaft mittlere oder örtlich starke Belastung
– Ökolog. Funktion	7	Sehr hohe Bedeutung in einem Biotopkomplex, für den lokalen Biotopverbund oder als Puffer
– Seltenheit	6	Seltener Biotoptyp, ohne seltene oder bedrohte Pflges., ungesättigtes Artenspektrum, reliktsische RL-Arten

Bestandsbeschreibung

Laubwaldzwickel zwischen Fußwegen, Knickresten und einem Park im Osten, randlich durch Knickgehölze beeinflusst, jedoch mit Stammdurchmessern der bestandsbildenden Eichen, Birken und Hainbuchen von bis zu 40 cm jünger als diese. Brennessel, Gundermann und Nelkenwurz und die bereichsweise dichten Brombeermatten zeigen den lehmigen Standort mesophiler Laubwaldgesellschaften an sowie Nährstoffreichtum/-eintrag an. Das Wäldchen weist Spielplatzmüll und in gewerblichem Ausmaß eingetragenes auf Falllaub. Die Strauchschicht ist locker. In der Krautschicht fällt die seltene Rote Lichtnelke auf; Flattergras ist häufig.

Vorkommen an Biotoptypen

1	TF	Typ	HF	F.Anteil
2	BTYP	Biotoptyp	- gesetzl. Grundl.	
3	Zusatz	Zusatz zum Biotoptypen		
4	LRT	Lebensraumtyp		
1	1		Ja	100 %
2	WCM	Eichen-Hainbuchenwald mittlerer bis trockener Standorte (2000)		
3	se	eutroph, nährstoffbelastet (se)		

Räumliche Lage

Lagebeschreibung	Im NW des Kartenblatts		
Nachbarnutzung/en	Park, Spielplatz, Wanderwege		
Rechtswert (X)	573967	Hochwert (Y)	5950035
Bezirk	Wandsbek	Naturraum	Alstertal (696.02)
Stadtteil (OT-Nr.)	Wohldorf-Ohlstedt (523)	Gemarkung	Wohldorf (535)
Digitaler Grünplan	<input checked="" type="checkbox"/> Hafengesamtgebiet	<input type="checkbox"/> Ramsargebiet	<input type="checkbox"/> EG-Vogelschutzgeb.
Ausgleichsflächen	<input type="checkbox"/> Biosphärenreservat	<input type="checkbox"/> Nationalpark	<input type="checkbox"/>
NSG / ND / LSG	LSG Wohldorf/Ohlstedt [HH-2046 / Anteil: 12%], NSG Rodenbeker Quellental [HH-503 / Anteil: 88%]		
FFH-GEBIET			
Wasserschutzgebiet			

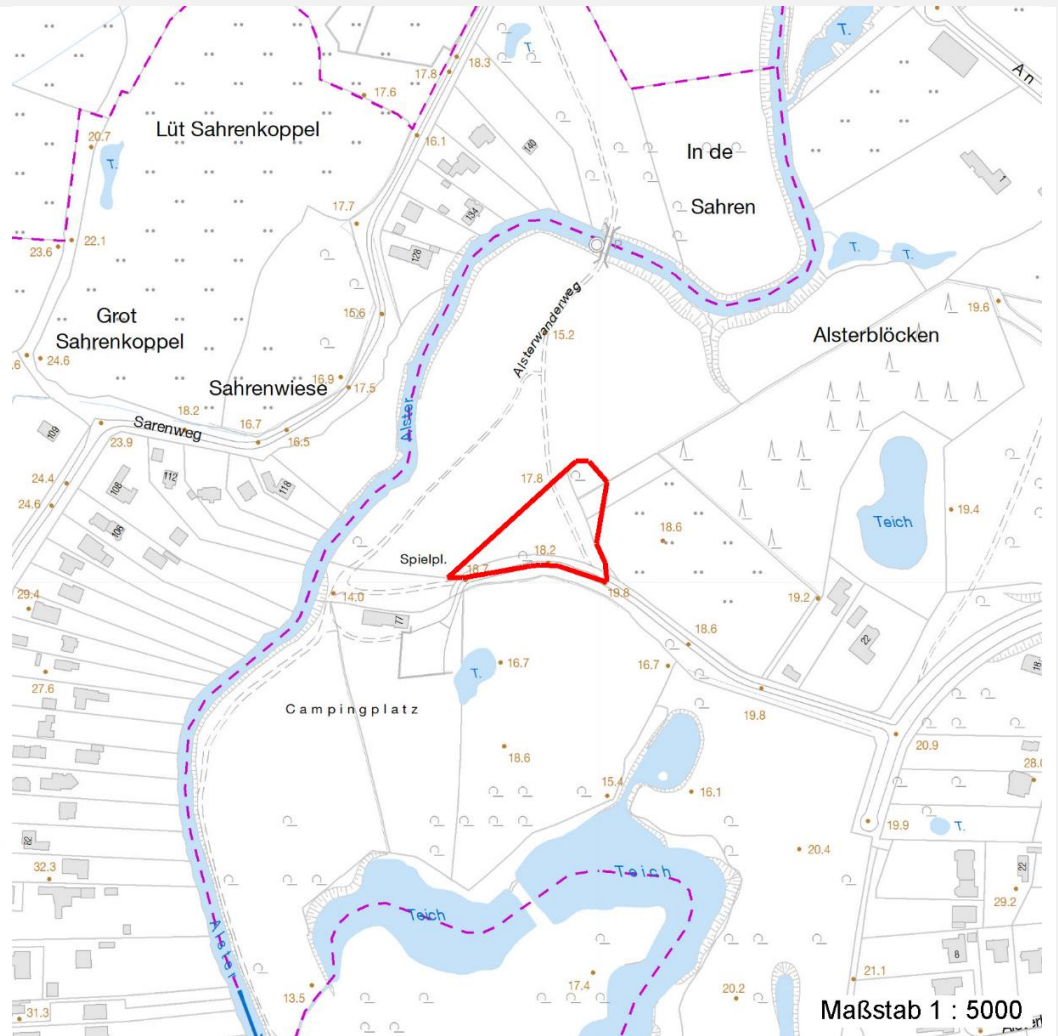
Erhebungsbogen

B

Projekt	Biotopkartierung Hamburg	Interne Nr.	50550
		DK5 DK5-GK	7250 7450
		DK5 - Name	Duvenstedt
Handlungsbedarf	Nein	Biotop-Nr. alt	259 63
Bearbeitung	PRO	Kartierung	28.09.2011
Räumliche Abbildung	Fläche	Fläche / Länge [m²/m]	4379,8418
Anzahl Abschnitte	1	Breite (lineare Abb.) [m]	

Räumliche Lage

Karte



Weitere Erhebungsbögen

Interne Nr.	Interne Nr. Zuordnung	DK5	Biotop-Nr.	Kartierung	Zuordnung	DK5 (GK)	Biotop-Nr. (alt)
50550	50546	7250	259	15.09.1995	K	7450	63
50550	50587	7250	259	07.09.2003	K	7450	63

Zuordnung: N = nachfolgende Kartierung, K = weitere Kartierungen (zeitlich vorher oder nachher)

Foto

Interne Nr.	Index	Dateiname	Aufnahmerichtung
118	0	7250_259_280911_1.JPG	

Weitere Angaben

Merkmal	Wert
Auswertung	
Gefährdung / Einflüsse	Abfalleintrag

Erhebungsbogen

B

Projekt	Biotopkartierung Hamburg	Interne Nr.	50550
		DK5 DK5-GK	7250 7450
Handlungsbedarf	Nein	DK5 - Name	Duvenstedt
Bearbeitung	PRO	Biotop-Nr. alt	259 63
Räumliche Abbildung	Fläche	Kartierung	28.09.2011
Anzahl Abschnitte	1	Fläche / Länge [m²/m]	4379,8418
		Breite (lineare Abb.) [m]	

Weitere Angaben

Merkmal	Wert
Wertgesichtspunkte	Freilaufende Hunde Eutrophierung Starke Lärmbelastung Naturnahes Element in beeinträchtigter Umgebung Strukturvielfalt Vorkommen seltener Pflanzen
zoologisch bedeutsame Strukturen	Bedeutung für die Erholung Dichte Gehölzstruktur Komposthaufen Totholz
Bedeutung für Tiergruppe	Holzbewohnende Insekten Vögel Insekten, allgemein
Maßnahmen	Beseitigung von Müll / Gartenabfällen - 1.11 Waldumbau zu standorttypischem, naturnahem Laubwald - 9.3

Foto

Fotodatei	7250_259_280911_1.JPG	Fotodatei	
Bildbeschreibung	(Winter)	Bildbeschreibung	
Aufnahmerichtung		Aufnahmerichtung	



Teilflächenbeschreibung

Teilflächentyp		Teilflächen-Nr.	1
Biototyp	Eichen-Hainbuchenwald mittlerer bis trockener Standorte (2000)	Biototyp	WCM
- Zusatz	eutroph, nährstoffbelastet (se)	- gesetzl. Grundl.	
FFH-LRT		FFH-LRT	
Beschreibung		Entw.potential LRT	
		Hauptfläche	Ja
		Flächenanteil	100 %
		FFH-Unters.Fläche	Nein
		Saatgutfläche	Nein

Erhebungsbogen

B

Projekt	Biotopkartierung Hamburg		Interne Nr.	50550	
			DK5 DK5-GK	7250	7450
Handlungsbedarf	Nein		DK5 - Name	Duvenstedt	
Bearbeitung	PRO	Kopie	Biotop-Nr. alt	259	63
Räumliche Abbildung	Fläche	Nein	Kartierung	28.09.2011	
Anzahl Abschnitte	1		Fläche / Länge [m²/m]	4379,8418	
			Breite (lineare Abb.) [m]		

Weitere Angaben

Merkmal	Wert
Auswertung	
Gefährdung / Einflüsse	Eutrophierung Starke negative Einflüsse von außen Starke Lärmbelastung Abfalleintrag
Wertgesichtspunkte	Bedeutung für die Erholung Wichtige Pufferfunktion Vorkommen seltener Pflanzen
zoologisch bedeutsame Strukturen	Dichte Gehölzstruktur Totholz
Boden	
Bodenart	L - Lehm
Stickstoffgehalt	7 - stickstoffreich
Standort, Relief	
Ausrichtung	FL - flach, keine Exposition
Zusätze - Btyp	em - Müllablagerungen
Veg. - Soziologie	
BfN Schlüssel	48.0.04.02 - Carpinion (Hainbuchen-Mischwälder)

Zeigerwerte der Pflanzenartenliste (Auswertung)

Standort	Belichtung	halbsonnig bis halbschattig	6
Boden	Feuchte	mäßig feucht und wechselfeucht	5,6
	Stickstoff (N)	stickstoffreich	7
	Reaktion	neutral	6,5
Vegetation	Mahdverträglichkeit	schnittempfindlich bis mäßig schnittverträglich	4,4
Zeigerwerte	Futterwert	sehr geringwertiges Futter	2,3
	Wechselfeuchteanzeiger		0
	Giftpflanzen		0
	Überschw.anzeiger		0

Pflanzenartenliste

Gruppe / Pflanzenart	MS	M	W	Vs	St	PA	Ph	Sz	VS	V	G	cf	Rote Liste					
													§	HH	ND	SH	D	
Tracheobionta (Gefäßpflanzen)																		
Betula pendula (Hänge-Birke)	7	h		B2	-													
Carpinus betulus (Hainbuche)	7	h		B2	-													
Corylus avellana (Haselnuss)	7	X		-	-													
Crataegus monogyna (Eingrifflicher Weißdorn)	7	X		-	-													
Dactylis glomerata (Wiesen-Knäuelgras)	7	X		-	-													
Galium aparine (Kletten-Labkraut)	7	X		-	-													
Glechoma hederacea (Gundermann)	7	X		-	-													
Lapsana communis (Rainkohl)	7	X		-	-													
Milium effusum (Wald-Flattergras)	7	X		-	-													
Moehringia trinervia (Dreinerlige Nabelmiere)	7	X		-	-													
Quercus robur (Stiel-Eiche)	7	h		B1	-													

Erhebungsbogen

B

Projekt	Biotopkartierung Hamburg		Interne Nr.	50550	
			DK5 DK5-GK	7250	7450
Handlungsbedarf	Nein		DK5 - Name	Duvenstedt	
Bearbeitung	PRO	Kopie	Biotop-Nr. alt	259	63
Räumliche Abbildung	Fläche	Nein	Kartierung	28.09.2011	
Anzahl Abschnitte	1		Fläche / Länge [m²/m]	4379,8418	
			Breite (lineare Abb.) [m]		

Pflanzenartenliste

Gruppe / Pflanzenart	MS	M	W	Vs	St	PA	Ph	Sz	VS	V	G	cf	§	Rote Liste				
														HH	ND	SH	D	
Ribes rubrum agg. (Artengruppe Rote Johannisbeere)	7	X		-	-													
Rubus caesius (Kratzbeere)	7	X		-	-													
Rubus spec. (Brombeeren unbestimmt)	7	h		-	-													
Sambucus nigra (Schwarzer Holunder)	7	X		-	-													
Silene dioica (Rote Lichtnelke)	7	z		-	-													
Sorbus aucuparia (Eberesche)	7	X		-	-													
Stellaria holostea (Große Sternmiere)	7	X		-	-													
Taraxacum sect. Ruderalia (Artengruppe Gemeiner Löwenzahn)	7	X		-	-												D	
Urtica dioica (Große Brennessel)	7	X		-	-													
Anzahl Rote Liste Arten														1				
Anzahl Arten														20				

MS: Mengensystem; M: Mengenangabe, W: Bewertung der Art (FFH-Monitoring), Vs: Vegetationsschicht, St: Status, PA: Autor Phänologie; Ph: Phänologie, Sz: Soziabilität, VS: Vitalitätssystem; V: Vitalität, G: Geschlecht, cf: unsichere Bestimmung, §: Schutz nach BNatSchG, HH: Rote Liste Hamburg, Nds: Rote Liste Niedersachsen, SH: Rote Liste Schleswig-Holstein, D: Rote Liste Deutschland