

Erhebungsbogen

B

Projekt	Biotopkartierung Hamburg	Interne Nr.	50587
		DK5 DK5-GK	7250 7450
Handlungsbedarf	Nein	DK5 - Name	Duvenstedt
Bearbeitung	BRA	Biotop-Nr. alt	259 63
Räumliche Abbildung	Fläche	Kartierung	07.09.2003
Anzahl Abschnitte	1	Fläche / Länge [m²/m]	3611,9301
		Breite (lineare Abb.) [m]	

Gesetzlicher Schutz **kein gesetzl. Schutz** **kein gesetzlich geschütztes Biotop** **Schutz nur teilweise** **Nein**

Gesamtbewertung	6	Wertvoll
– Alter	7	Biotop hohen Alters, 100 bis 200 Jahre
– Belastungsgrad	6	Flächenhaft geringe oder örtlich stärkere oder Vorbelastung mit deutlichem Einfluß
– Ökolog. Funktion	7	Sehr hohe Bedeutung in einem Biotopkomplex, für den lokalen Biotopverbund oder als Puffer
– Seltenheit	6	Seltener Biotoptyp, ohne seltene oder bedrohte Pflges., ungesättigtes Artenspektrum, reliktsische RL-Arten

Bestandsbeschreibung

Kleines Gehölz zwischen Fußwegen, Knickresten und einem Park im Osten, randlich durch Knickgehölze beeinflusst, jedoch mit Stammdurchmessern der bestandsbildenden Eichen, Birken und Hainbuchen von bis zu 40 cm jünger als diese. Der Boden- und Krautbewuchs zeigt mit höheren Anteilen von Rubus-Arten noch eine leichte Störung an, die evtl. auf forstliche Nutzungen zurückgeht. Daneben zeigen Brennessel, Gundermann und Nelkenwurz den lehmigen Standort mesophiler Laubwaldgesellschaften an.

Vorkommen an Biotoptypen

1	TF	Typ	HF	F.Anteil
2	BTYP	Biotoptyp	- gesetzl. Grundl.	
3	Zusatz	Zusatz zum Biotoptypen		
4	LRT	Lebensraumtyp		
1	1		Ja	100 %
2	WCM	Eichen-Hainbuchenwald mittlerer bis trockener Standorte (2000)		

Räumliche Lage

Lagebeschreibung	N Stauteich der Bredenbek		
Nachbarnutzung/en	Park, Wege, Knicks		
Rechtswert (X)	573961	Hochwert (Y)	5950030
Bezirk	Wandsbek	Naturraum	Alstertal (696.02)
Stadtteil (OT-Nr.)	Wohldorf-Ohlstedt (523)	Gemarkung	Wohldorf (535)
Digitaler Grünplan	<input checked="" type="checkbox"/> Hafengesamtgebiet	<input type="checkbox"/> Ramsargebiet	<input type="checkbox"/> EG-Vogelschutzgeb.
Ausgleichsflächen	<input type="checkbox"/> Biosphärenreservat	<input type="checkbox"/> Nationalpark	<input type="checkbox"/>
NSG / ND / LSG	LSG Wohldorf/Ohlstedt [HH-2046 / Anteil: 3%], NSG Rodenbeker Quellental [HH-503 / Anteil: 97%]		
FFH-GEBIET			
Wasserschutzgebiet			

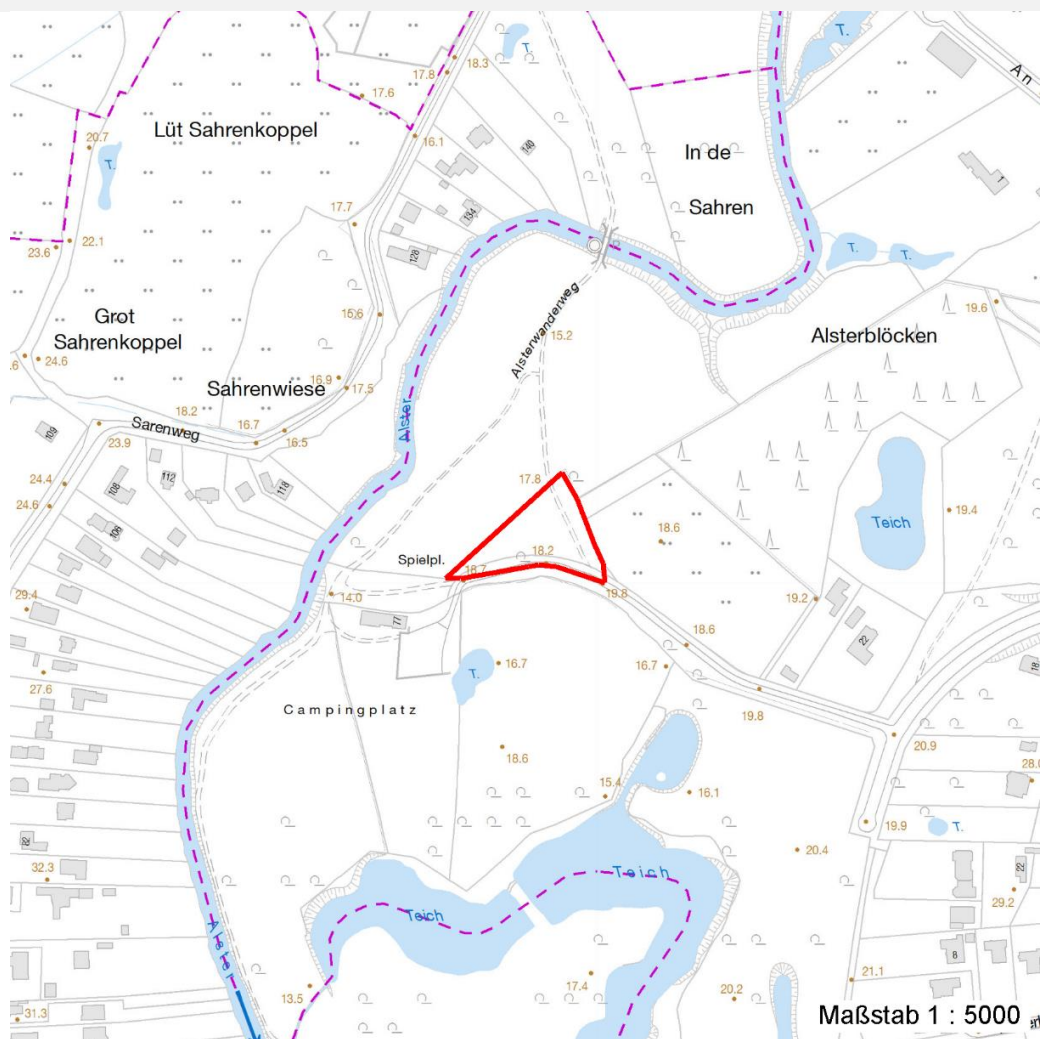
Erhebungsbogen

B

Projekt	Biotopkartierung Hamburg	Interne Nr.	50587
		DK5 DK5-GK	7250 7450
		DK5 - Name	Duvenstedt
Handlungsbedarf	Nein	Biotop-Nr. alt	259 63
Bearbeitung	BRA	Kartierung	07.09.2003
Räumliche Abbildung	Fläche	Fläche / Länge [m²/m]	3611,9301
Anzahl Abschnitte	1	Breite (lineare Abb.) [m]	

Räumliche Lage

Karte



Weitere Erhebungsbögen

Interne Nr.	Interne Nr. Zuordnung	DK5	Biotop-Nr.	Kartierung	Zuordnung	DK5 (GK)	Biotop-Nr. (alt)
50587	50546	7250	259	15.09.1995	K	7450	63
50587	50550	7250	259	28.09.2011	K	7450	63

Zuordnung: N = nachfolgende Kartierung, K = weitere Kartierungen (zeitlich vorher oder nachher)

Weitere Angaben

Merkmal	Wert
Auswertung	
Gefährdung / Einflüsse	Störungen durch Freizeitnutzung im Umfeld, Isolierung durch Wege
Wertgesichtspunkte	Totholz, Altholz, natürliche Entwicklung, günstiger Biotopkomplex
zoologisch bedeutsame Strukturen	Dichte spontane Gebüsche
	Totholz
Bedeutung für Tiergruppe	Insekten, allgemein

Erhebungsbogen

B

Projekt	Biotopkartierung Hamburg	Interne Nr.	50587
		DK5 DK5-GK	7250 7450
Handlungsbedarf	Nein	DK5 - Name	Duvenstedt
Bearbeitung	BRA	Biotop-Nr. alt	259 63
Räumliche Abbildung	Fläche	Kartierung	07.09.2003
Anzahl Abschnitte	1	Fläche / Länge [m²/m]	3611,9301
		Breite (lineare Abb.) [m]	

Weitere Angaben

Merkmal	Wert
	Säugetiere
	Vögel
Maßnahmen	Erhalt, der Sukzession überlassen, einen benachbarten Weg schließen

Teilflächenbeschreibung

Teilflächentyp		Teilflächen-Nr.	1
Biotoptyp	Eichen-Hainbuchenwald mittlerer bis trockener Standorte (2000)	Biotoptyp	WCM
- Zusatz		- gesetzl. Grundl.	
FFH-LRT		FFH-LRT	
Beschreibung		Entw.potential LRT	
		Hauptfläche	Ja
		Flächenanteil	100 %
		FFH-Unters.Fläche	Nein
		Saatgutfläche	Nein

Weitere Angaben

Merkmal	Wert
Boden	
Feuchte	5 - frisch und mäßig frisch
Stickstoffgehalt	7 - stickstoffreich
Standort, Relief	
Belichtung	6 - halbsonnig bis halbschattig
Veg. - Soziologie	
BfN Schlüssel	48.0.04.02 - Carpinion (Hainbuchen-Mischwälder)

Zeigerwerte der Pflanzenartenliste (Auswertung)

Standort	Belichtung	halbsonnig bis halbschattig	5,9
Boden	Feuchte	mäßig feucht und wechselfeucht	5,6
	Stickstoff (N)	stickstoffreich	7
	Reaktion	neutral	6,7
Vegetation	Mahdverträglichkeit	mäßig bis gut schnittverträglich (erster Schnitt nicht vor Mitte Juni)	5,5
Zeigerwerte	Futterwert	sehr geringwertiges Futter	1,6
	Wechselfeuchteanzeiger		0
	Giftpflanzen		0
	Überschw.anzeiger		0

Pflanzenartenliste

Gruppe / Pflanzenart	MS	M	W	Vs	St	PA	Ph	Sz	VS	V	G	cf	Rote Liste					
													§	HH	ND	SH	D	
Tracheobionta (Gefäßpflanzen)																		
Betula pendula (Hänge-Birke)	7	h		-														
Carpinus betulus (Hainbuche)	7	h		-														
Corylus avellana (Haselnuss)	7	w		-														

Erhebungsbogen

B

Projekt	Biotopkartierung Hamburg		Interne Nr.	50587	
			DK5 DK5-GK	7250	7450
Handlungsbedarf	Nein		DK5 - Name	Duvenstedt	
Bearbeitung	BRA	Kopie	Biotop-Nr. alt	259	63
Räumliche Abbildung	Fläche	Nein	Kartierung	07.09.2003	
Anzahl Abschnitte	1		Fläche / Länge [m²/m]	3611,9301	
			Breite (lineare Abb.) [m]		

Pflanzenartenliste

Gruppe / Pflanzenart	MS	M	W	Vs	St	PA	Ph	Sz	VS	V	G	cf	Rote Liste					
													§	HH	ND	SH	D	
Crataegus monogyna (Eingrifflicher Weißdorn)	7	w		-														
Dactylis glomerata (Wiesen-Knäuelgras)	7	w		-														
Galium aparine (Kletten-Labkraut)	7	w		-														
Geum urbanum (Echte Nelkenwurz)	7	z		-														
Glechoma hederacea (Gundermann)	7	h		-														
Lapsana communis (Rainkohl)	7	w		-														
Moehringia trinervia (Dreinerlige Nabelmiere)	7	w		-														
Poa nemoralis (Hain-Rispengras)	7	w		-														
Poa trivialis (Gewöhnliches Rispengras)	7	w		-														
Quercus robur (Stiel-Eiche)	7	h		-														
Ribes rubrum (Rote Johannisbeere)	7	w		-														
Rubus caesius (Kratzbeere)	7	z		-														
Rubus fruticosus agg. (Artengruppe Echte Brombeere)	7	w		-														
Sambucus nigra (Schwarzer Holunder)	7	z		-														
Sorbus aucuparia (Eberesche)	7	w		-														
Stellaria holostea (Große Sternmiere)	7	z		-														
Taraxacum sect. Ruderalia (Artengruppe Gemeiner Löwenzahn)	7	w		-													D	
Urtica dioica (Große Brennessel)	7	z		-														
Anzahl Rote Liste Arten													1					
Anzahl Arten													21					

MS: Mengensystem; M: Mengenangabe, W: Bewertung der Art (FFH-Monitoring), Vs: Vegetationsschicht, St: Status, PA: Autor Phänologie; Ph: Phänologie, Sz: Soziabilität, VS: Vitalitätssystem; V: Vitalität, G: Geschlecht, cf: unsichere Bestimmung, §: Schutz nach BNatSchG, HH: Rote Liste Hamburg, Nds: Rote Liste Niedersachsen, SH: Rote Liste Schleswig-Holstein, D: Rote Liste Deutschland