

# Erhebungsbogen

**B**

<b>Projekt</b>	Biotopkartierung Hamburg		<b>Interne Nr.</b>	50461	
			<b>DK5   DK5-GK</b>	<b>7250</b>	7252
<b>Handlungsbedarf</b>	Nein		<b>DK5 - Name</b>	Duvenstedt	
<b>Bearbeitung</b>	SCÖ	<b>Kopie</b>	Nein	<b>Biotop-Nr.   alt</b>	<b>20</b>   20
<b>Räumliche Abbildung</b>	Fläche		<b>Kartierung</b>	07.10.2003	
<b>Anzahl Abschnitte</b>	1		<b>Fläche / Länge [m<sup>2</sup>/m]</b>	7096,7237	
			<b>Breite (lineare Abb.) [m]</b>		

<b>Gesetzlicher Schutz</b>	<b>§ 30 (2) 2.3 Röhrichte</b>	<b>Schutz nur teilweise</b>	<b>Nein</b>
----------------------------	-------------------------------	-----------------------------	-------------

<b>Gesamtbewertung</b>	7	Besonders wertvoll
– <b>Alter</b>	6	Biotop mittleren Alters, 50 bis 100 Jahre
– <b>Belastungsgrad</b>	7	Flächenhaft geringe oder Vorbelastung mit schwachem Einfluß
– <b>Ökolog. Funktion</b>	7	Sehr hohe Bedeutung in einem Biotopkomplex, für den lokalen Biotopverbund oder als Puffer
– <b>Seltenheit</b>	7	Seltener Biotoptyp, mit seltenen oder bedrohten Pflges., gesättigtes Artenspektrum, einige RL-Arten

## Bestandsbeschreibung

Ausgedehnte, staunasse Fläche zwischen Alster und Alsterwanderweg gelegen mit überwiegend dichtem Röhricht aus Wasser-Schwaden in weiten Bereichen durchsetzt von lockerer bis dichter Hochstaudenflur aus Mädesüß, Weidenröschen und Fluß-Ampfer. Stellenweise Irisbestände. Im westlichen Teil kleinräumig dichtes Großseggenried aus Schlank-Segge. Neben den gehölzfreien Bereichen gibt es auch mehrere relativ ausgebreitete Weidengebüsche und Bestände mit älteren Erlen, die gleichmäßig über die Fläche verteilt sind. Entlang des Weges streckenweise lockere Strauchschicht aus niedrigen Brombeersträuchern bzw. dichte mittelhohe Hecke aus verschiedenen Rosen, Schneebeere und Hartriegel. Die Fläche wird von einem Entwässerungsgraben und verlandeten Senken durchzogen.

## Vorkommen an Biotoptypen

1	TF	BTYP	Typ	HF	F.Anteil
2		Zusatz	Zusatz zum Biotoptypen		- gesetzl. Grundl.
3		LRT	Lebensraumtyp		
4					
1	1			Ja	45 %
2		NRW	Wasserschwaden-Röhricht (2000)		
4		kein LRT	kein Lebensraumtyp nach FFH-Richtlinie		
1	2				30 %
2		HFS	Weidengebüsch der Auen und Ufer (2000)		
4		kein LRT	kein Lebensraumtyp nach FFH-Richtlinie		
1	3				20 %
2		NHR	Feuchte Hochstaudenflur nährstoffreicher Standorte (2000)		
1	4				5 %
2		NGG	Großseggenried nährstoffreicher Standorte (2000)		
4		kein LRT	kein Lebensraumtyp nach FFH-Richtlinie		

## Räumliche Lage

<b>Lagebeschreibung</b>	Parallel zur Alster nördlich des Schleusenredders		
<b>Nachbarnutzung/en</b>	Alster, Bebauung, Wanderweg		
<b>Rechtswert (X)</b>	573811	<b>Hochwert (Y)</b>	5951378
<b>Bezirk</b>	Wandsbek	<b>Naturraum</b>	Obere Alsterniederung (702.01)
<b>Stadtteil (OT-Nr.)</b>	Duvenstedt (522)	<b>Gemarkung</b>	Duvenstedt (534)

<b>Projekt</b>	Biotopkartierung Hamburg	<b>Interne Nr.</b>	50461
		<b>DK5   DK5-GK</b>	7250 7252
		<b>DK5 - Name</b>	Duvenstedt
<b>Handlungsbedarf</b>	Nein	<b>Biotop-Nr.   alt</b>	20 20
<b>Bearbeitung</b>	SCÖ	<b>Kartierung</b>	07.10.2003
<b>Räumliche Abbildung</b>	Fläche	<b>Fläche / Länge [m<sup>2</sup>/m]</b>	7096,7237
<b>Anzahl Abschnitte</b>	1	<b>Breite (lineare Abb.) [m]</b>	

## Räumliche Lage

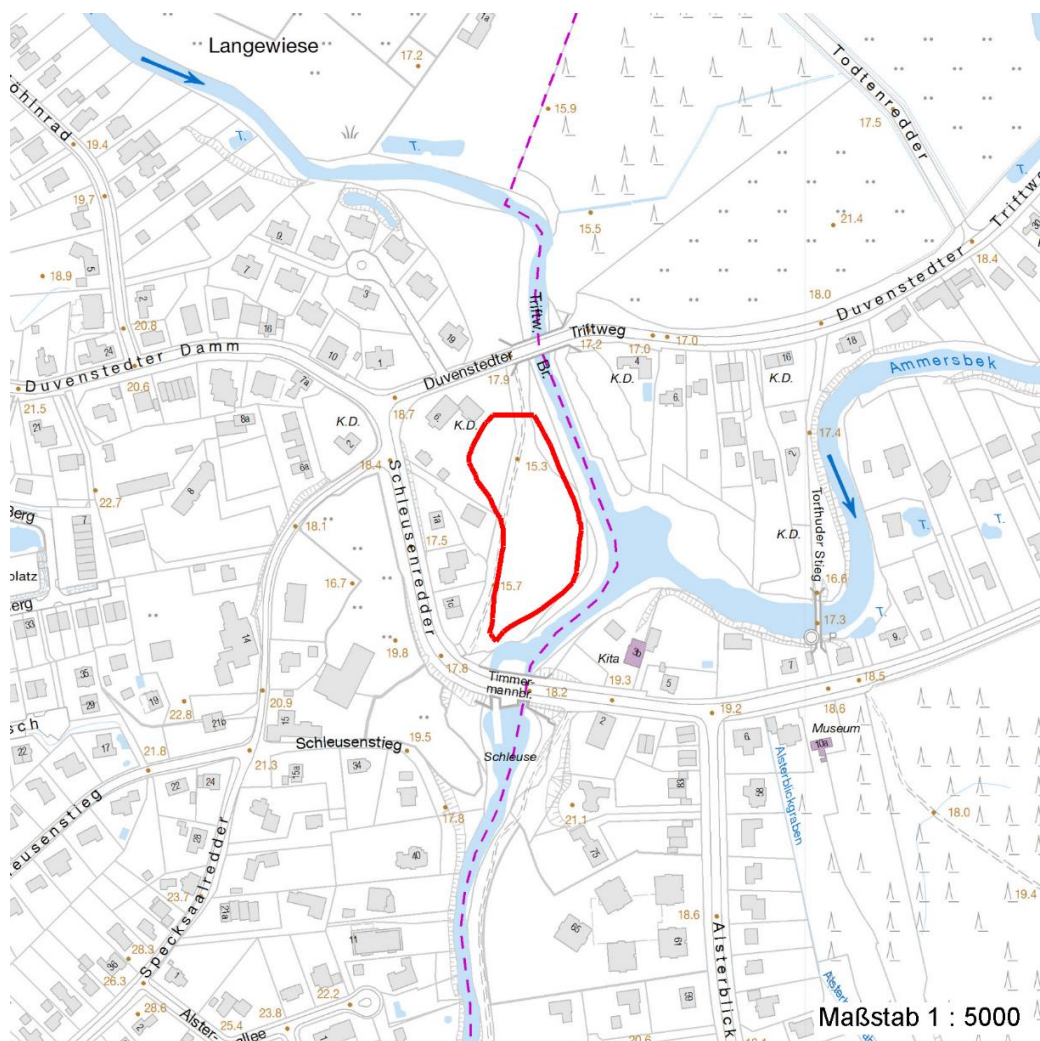
<b>Digitaler Grünplan</b>	<input checked="" type="checkbox"/> <b>Hafengesamtgebiet</b>	<input type="checkbox"/> <b>Ramsargebiet</b>	<input type="checkbox"/> <b>EG-Vogelschutzgeb.</b>
<b>Ausgleichsflächen NSG / ND / LSG</b>	<input type="checkbox"/> <b>Biosphärenreservat</b>	<input type="checkbox"/> <b>Nationalpark</b>	

LSG Duvenstedt, Bergstedt, Lemsahl-Mellingstedt, Volksdorf und Rahlstedt [ HH-2009 / Anteil: 100% ]

## FFH-GEBIET

### Wasserschutzgebiet

### Karte



## Weitere Erhebungsbögen

Interne Nr.	Interne Nr. Zuordnung	DK5	Biotop-Nr.	Kartierung	Zuordnung	DK5 (GK)	Biotop-Nr. (alt)
50461	50458	7250	20	15.08.1995	K	7252	20
50461	50484	7250	20	01.10.2011	N	7252	20
50461	50484	7250	20	01.10.2011	K	7252	20

Zuordnung: N = nachfolgende Kartierung, K = weitere Kartierungen (zeitlich vorher oder nachher)

# Erhebungsbogen

**B**

<b>Projekt</b>	Biotopkartierung Hamburg	<b>Interne Nr.</b>	50461
		<b>DK5   DK5-GK</b>	<b>7250</b> 7252
<b>Handlungsbedarf</b>	Nein	<b>DK5 - Name</b>	Duvenstedt
<b>Bearbeitung</b>	SCÖ	<b>Biotop-Nr.   alt</b>	<b>20</b> 20
<b>Räumliche Abbildung</b>	Fläche	<b>Kartierung</b>	07.10.2003
<b>Anzahl Abschnitte</b>	1	<b>Fläche / Länge [m<sup>2</sup>/m]</b>	7096,7237
		<b>Breite (lineare Abb.) [m]</b>	

## Foto

Interne Nr.	Index	Dateiname	Aufnahmerichtung
6145	0	7250_20_071003_1.JPG	

## Weitere Angaben

Merkmal	Wert
---------	------

### Auswertung

Gefährdung / Einflüsse	Trampelpfad
Wertgesichtspunkte	Bedeutung für den Biotopverbund
	Eigenentwicklung möglich
	Vielfaltiger Bestandskomplex
Ziele der Entwicklung	Sukzession
Maßnahmen	keine Angaben - 0

## Foto

<b>Fotodatei</b>	7250_20_071003_1.JPG	<b>Fotodatei</b>
<b>Bildbeschreibung</b>		<b>Bildbeschreibung</b>
<b>Aufnahmerichtung</b>		<b>Aufnahmerichtung</b>



## Teilflächenbeschreibung

<b>Teilflächentyp</b>		<b>Teilflächen-Nr.</b>	1
<b>Biotoptyp</b>	Wasserschwaden-Röhricht (2000)	<b>Biotoptyp</b>	NRW
<b>- Zusatz</b>		<b>- gesetzl. Grundl.</b>	
<b>FFH-LRT</b>	kein Lebensraumtyp nach FFH-Richtlinie	<b>FFH-LRT</b>	kein LRT
<b>Beschreibung</b>	Standort: Aue	<b>Entw.potential LRT</b>	
		<b>Hauptfläche</b>	Ja
		<b>Flächenanteil</b>	45 %
		<b>FFH-Unters.Fläche</b>	Nein
		<b>Saatgutfläche</b>	Nein

# Erhebungsbogen

**B**

<b>Projekt</b>	Biotopkartierung Hamburg	<b>Interne Nr.</b>	50461
		<b>DK5   DK5-GK</b>	<b>7250</b> 7252
<b>Handlungsbedarf</b>	Nein	<b>DK5 - Name</b>	Duvenstedt
<b>Bearbeitung</b>	SCÖ	<b>Biotop-Nr.   alt</b>	<b>20</b> 20
<b>Räumliche Abbildung</b>	Fläche	<b>Kartierung</b>	07.10.2003
<b>Anzahl Abschnitte</b>	1	<b>Fläche / Länge [m<sup>2</sup>/m]</b>	7096,7237
		<b>Breite (lineare Abb.) [m]</b>	

## Weitere Angaben

Merkmal	Wert
<b>Boden</b>	
Feuchte	8 - naß
Stickstoffgehalt	6 - mäßig stickstoffarm bis stickstoffreich
<b>Standort, Relief</b>	
Relief	eben
Belichtung	7 - halbsonnig
<b>Veg. - Deckg./Ant.</b>	
Gesamt	100 %
1. Baumschicht	20 %
Strauchschicht	30 %
1. Krautschicht	100 %
<b>Veg. - Höhe</b>	
Gesamt, durchschn.	10.00 m

## Zeigerwerte der Pflanzenartenliste (Auswertung)

<b>Standort</b>	<b>Belichtung</b>	halbsonnig	7,2
<b>Boden</b>	<b>Feuchte</b>	naß	8
	<b>Stickstoff (N)</b>	stickstoffreich	7,1
	<b>Reaktion</b>	neutral	6,9
<b>Vegetation</b>	<b>Mahdverträglichkeit</b>	schnittempfindlich bis mäßig schnittverträglich	3,8
<b>Zeigerwerte</b>	<b>Futterwert</b>	sehr geringwertiges Futter	2,2
	<b>Wechselfeuchteanzeiger</b>		9
	<b>Giftpflanzen</b>		6
	<b>Überschw.anzeiger</b>		9

## Pflanzenartenliste

Gruppe / Pflanzenart	MS	M	W	Vs	St	PA	Ph	Sz	VS	V	G	cf	Rote Liste					
													§	HH	ND	SH	D	
<b>Tracheobionta (Gefäßpflanzen)</b>																		
Ajuga reptans (Kriechender Günsel)	7	w		K1														
Alnus glutinosa (Schwarz-Erle)	7	z		B1														
Betula pendula (Hänge-Birke)	7	w		B1														
Calystegia sepium agg. (Artengruppe Zaun-Winde)	7	w		K1														
Cardamine amara (Bitteres Schaumkraut)	7	w		K1											V			V
Carex acuta (Schlank-Segge)	7	w		K1														V
Carex disticha (Zweizeilige Segge)	7	w		K1											V			V
Carex hirta (Behaarte Segge)	7	w		K1														
Cornus alba (Weißer (Tartarischer) Hartriegel)	7	w		S														
Crataegus monogyna monogyna (Eingrifflicher Weißdorn)	7	w		K1														
Crataegus monogyna monogyna (Eingrifflicher Weißdorn)	7	w		S														
Dactylis glomerata agg. (Artengruppe Wiesen-Knäuelgras)	7	w		K1														
Deschampsia cespitosa (Rasen-Schmiele)	7	w		K1														
Dryopteris carthusiana (Dorniger Wurmfarne)	7	w		K1														

# Erhebungsbogen

**B**

<b>Projekt</b>	Biotopkartierung Hamburg	<b>Interne Nr.</b>	50461
		<b>DK5   DK5-GK</b>	<b>7250</b> 7252
<b>Handlungsbedarf</b>	Nein	<b>DK5 - Name</b>	Duvenstedt
<b>Bearbeitung</b>	SCÖ	<b>Biotop-Nr.   alt</b>	<b>20</b> 20
<b>Räumliche Abbildung</b>	Fläche	<b>Kartierung</b>	07.10.2003
<b>Anzahl Abschnitte</b>	1	<b>Fläche / Länge [m<sup>2</sup>/m]</b>	7096,7237
		<b>Breite (lineare Abb.) [m]</b>	

## Pflanzenartenliste

Gruppe / Pflanzenart	MS	M	W	Vs	St	PA	Ph	Sz	VS	V	G	cf	Rote Liste								
													§	HH	ND	SH	D				
Epilobium hirsutum (Zottiges Weidenröschen)	7	z		K1																	
Equisetum fluviatile (Teich-Schachtelhalm)	7	w		K1																	
Equisetum palustre (Sumpf-Schachtelhalm)	7	w		K1																	
Filipendula ulmaria (Mädesüß)	7	h		K1																	
Galium aparine (Kletten-Labkraut)	7	w		K1																	
Geum rivale (Bach-Nelkenwurz)	7	w		K1											2		3				
Glechoma hederacea (Gundermann)	7	z		K1																	
Glyceria maxima (Wasser-Schwaden)	7	h		K1																	
Humulus lupulus (Hopfen)	7	z		S																	
Iris pseudacorus (Gelbe Schwertlilie)	7	w		K1										b							
Juncus effusus (Flatter-Binse)	7	w		K1																	
Lycopus europaeus (Gewöhnlicher Wolfstrapp)	7	w		K1																	
Lysimachia vulgaris (Gewöhnlicher Gilbweiderich)	7	w		K1																	
Lythrum salicaria (Blut-Weiderich)	7	w		K1																	
Mentha spec. (Minze)	7	w		K1																	
Phalaris arundinacea (Rohr-Glanzgras)	7	z		K1																	
Phragmites australis (Schilf)	7	w		K1																	
Poa trivialis (Gewöhnliches Rispengras)	7	w		K1																	
Quercus robur (Stiel-Eiche)	7	w		B1																	
Quercus robur (Stiel-Eiche)	7	w		K1																	
Rosa canina (Hunds-Rose)	7	w		S																	
Rosa gallica (Essig-Rose)	7	w		S														3			
Rubus fruticosus agg. (Artengruppe Echte Brombeere)	7	w		S																	
Rumex hydrolapathum (Fluss-Ampfer)	7	z		K1																	
Salix cinerea (Grau-Weide)	7	z		S																	
Salix spec. (Weide)	7	w		S																	
Salix viminalis (Korb-Weide)	7	w		S																	
Scrophularia nodosa (Knotige Braunwurz)	7	w		K1																	
Solanum dulcamara (Bittersüßer Nachtschatten)	7	z		K1																	
Sorbus aucuparia (Eberesche)	7	w		K1																	
Symphoricarpos albus (Schneebeere)	7	w		S																	
Typha latifolia (Breitblättriger Rohrkolben)	7	z		K1																	
Urtica dioica (Große Brennessel)	7	h		K1																	
														<b>Anzahl Rote Liste Arten</b>				<b>3</b>	<b>1</b>	<b>3</b>	<b>1</b>
														<b>Anzahl Arten</b>				<b>45</b>			

MS: Mengensystem; M: Mengenangabe, W: Bewertung der Art (FFH-Monitoring), Vs: Vegetationsschicht, St: Status, PA: Autor Phänologie; Ph: Phänologie, Sz: Soziabilität, VS: Vitalitätssystem; V: Vitalität, G: Geschlecht, cf: unsichere Bestimmung, §: Schutz nach BNatSchG, HH: Rote Liste Hamburg, Nds: Rote Liste Niedersachsen, SH: Rote Liste Schleswig-Holstein, D: Rote Liste Deutschland

<b>Projekt</b>	Biotopkartierung Hamburg	<b>Interne Nr.</b>	50461
		<b>DK5   DK5-GK</b>	7250 7252
<b>Handlungsbedarf</b>	Nein	<b>DK5 - Name</b>	Duvenstedt
<b>Bearbeitung</b>	SCÖ	<b>Biotop-Nr.   alt</b>	20 20
<b>Räumliche Abbildung</b>	Fläche	<b>Kartierung</b>	07.10.2003
<b>Anzahl Abschnitte</b>	1	<b>Fläche / Länge [m<sup>2</sup>/m]</b>	7096,7237
		<b>Breite (lineare Abb.) [m]</b>	

## Teilflächenbeschreibung

<b>Teilflächentyp</b>		<b>Teilflächen-Nr.</b>	2
<b>Biotoptyp</b>	Weidengebüsch der Auen und Ufer (2000)	<b>Biotoptyp</b>	HFS
- Zusatz		- gesetzl. Grundl.	
<b>FFH-LRT</b>	kein Lebensraumtyp nach FFH-Richtlinie	<b>FFH-LRT</b>	kein LRT
<b>Beschreibung</b>		<b>Entw.potential LRT</b>	
		<b>Hauptfläche</b>	
		<b>Flächenanteil</b>	30 %
		<b>FFH-Unters.Fläche</b>	Nein
		<b>Saatgutfläche</b>	Nein

## Teilflächenbeschreibung

<b>Teilflächentyp</b>		<b>Teilflächen-Nr.</b>	3
<b>Biotoptyp</b>	Feuchte Hochstaudenflur nährstoffreicher Standorte (2000)	<b>Biotoptyp</b>	NHR
- Zusatz		- gesetzl. Grundl.	
<b>FFH-LRT</b>		<b>FFH-LRT</b>	
<b>Beschreibung</b>		<b>Entw.potential LRT</b>	
		<b>Hauptfläche</b>	
		<b>Flächenanteil</b>	20 %
		<b>FFH-Unters.Fläche</b>	Nein
		<b>Saatgutfläche</b>	Nein

## Teilflächenbeschreibung

<b>Teilflächentyp</b>		<b>Teilflächen-Nr.</b>	4
<b>Biotoptyp</b>	Großseggenried nährstoffreicher Standorte (2000)	<b>Biotoptyp</b>	NGG
- Zusatz		- gesetzl. Grundl.	
<b>FFH-LRT</b>	kein Lebensraumtyp nach FFH-Richtlinie	<b>FFH-LRT</b>	kein LRT
<b>Beschreibung</b>		<b>Entw.potential LRT</b>	
		<b>Hauptfläche</b>	
		<b>Flächenanteil</b>	5 %
		<b>FFH-Unters.Fläche</b>	Nein
		<b>Saatgutfläche</b>	Nein