

Erhebungsbogen

B

Projekt	Biotopkartierung Hamburg, Datenbestand aus FoxPro	Interne Nr.	50524
		DK5 DK5-GK	7250 7252
Handlungsbedarf	Nein	DK5 - Name	Duvenstedt
Bearbeitung	NET Kopie Nein	Biotop-Nr. alt	13 11
Räumliche Abbildung	Fläche	Kartierung	15.08.1995
Anzahl Abschnitte	1	Fläche / Länge [m²/m]	5134,6722
		Breite (lineare Abb.) [m]	

Gesetzlicher Schutz § 30 (2) 4.1 Bruchwälder **Schutz nur teilweise** Ja

Gesamtbewertung 7 Besonders wertvoll

- Alter
- Belastungsgrad
- Ökolog. Funktion
- Seltenheit

Bestandsbeschreibung

Biotop gegenüber 1981 unverändert.

Kopierter Text aus der Vorkartierung:

Schmaler, basenreicher Erlenbruch WE (50%) nördlich des Tangstedter Grabens mit dichter, z. T. vielstämmiger Baumschicht aus Schwarz-Erlen, überwiegend aus Stangengehölz bestehend, den Boden stark beschattend, in Teilbereichen mit kleinen Fichten-Anpflanzungen ohne Bodenvegetation. Strauchschicht meist fehlend, in der hohen, üppig wuchernden Krautschicht aus dichten Brennesseln, mit Hain-Sternmiere durchsetzt. Im Norden angrenzend kleine, baumfreie Fläche mit dichter Hochstaudenflur GH (20%) aus Mädesüß und Schilf-Röhricht GR (10%), mit bis zu 1,8 m hohen Brennesseln durchsetzt, vereinzelt lockeres Weidengebüsch. Im Osten an der Straße Erdaufschüttung ohne Vegetation, hier Beobachtung zahlreicher, junger Erdkröten und Grasfrösche dieses Jahres ZA.

Spezielle Nutzungen: Keine Angabe

Nutzungsintensität:

Vorkommende Pflanzengesellschaften:

Vorkommen an Biotoptypen

1	TF	Typ	HF	F.Anteil
2	BTYP	Biotoptyp		- gesetzl. Grundl.
3	Zusatz	Zusatz zum Biotoptypen		
4	LRT	Lebensraumtyp		
1	1		Ja	50 %
2	WBE	Erlen- und Birkenbruchwald nährstoffreicher Standorte (2000)		
1	2			20 %
2	NH	Hochstaudenflur feuchter bis nasser Standorte (2000)		
1	3			10 %
2	WJN	Nadelwald-Jungbestand (2000)		
1	4			10 %
2	HR	Ruderal- und sonstiges Gebüsch (2000)		
1	5			10 %
2	NRS	Schilf-Röhricht (2000)		
4	kein LRT	kein Lebensraumtyp nach FFH-Richtlinie		

Räumliche Lage

Lagebeschreibung	Am Tangstedter Graben		
Nachbarnutzung/en			
Rechtswert (X)	572923	Hochwert (Y)	5951779
Bezirk	Wandsbek	Naturraum	Obere Alsterniederung (702.01)
15.04.2020			

Erhebungsbogen

B

Projekt	Biotopkartierung Hamburg, Datenbestand aus FoxPro	Interne Nr.	50524
		DK5 DK5-GK	7250 7252
		DK5 - Name	Duvenstedt
Handlungsbedarf	Nein	Biotop-Nr. alt	13 11
Bearbeitung	NET	Kartierung	15.08.1995
Räumliche Abbildung	Fläche	Fläche / Länge [m²/m]	5134,6722
Anzahl Abschnitte	1	Breite (lineare Abb.) [m]	

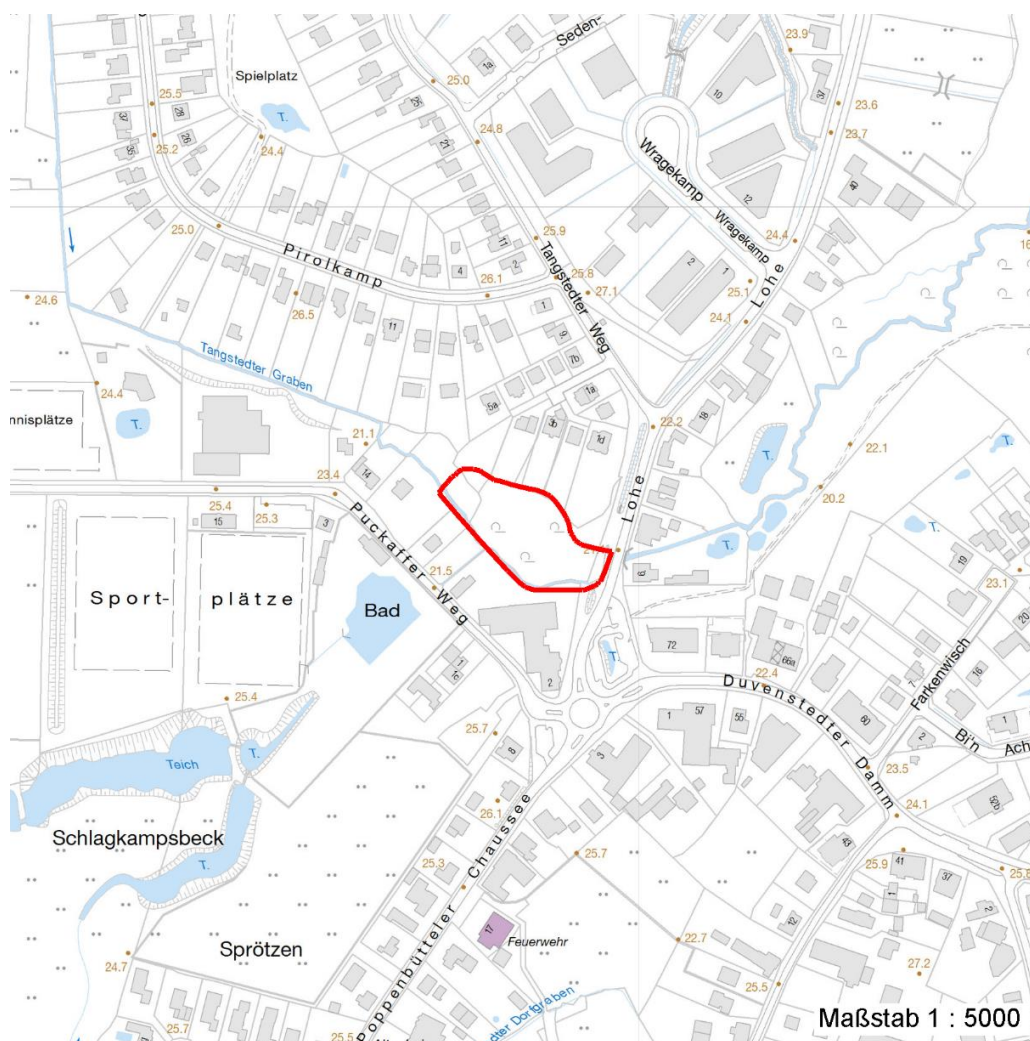
Räumliche Lage

Stadtteil (OT-Nr.)	Duvenstedt (522)	Gemarkung	Duvenstedt (534)
Digitaler Grünplan	<input type="checkbox"/> Hafengesamtgebiet	<input type="checkbox"/> Ramsargebiet	<input type="checkbox"/> EG-Vogelschutzgeb.
Ausgleichsflächen	<input checked="" type="checkbox"/> Biosphärenreservat	<input type="checkbox"/> Nationalpark	
NSG / ND / LSG	LSG Duvenstedt, Bergstedt, Lemsahl-Mellingstedt, Volksdorf und Rahlstedt [HH-2009 / Anteil: 100%]		

FFH-GEBIET

Wasserschutzgebiet

Karte



Weitere Erhebungsbögen

Interne Nr.	Interne Nr. Zuordnung	DK5	Biotop-Nr.	Kartierung	Zuordnung	DK5 (GK)	Biotop-Nr. (alt)
50524	50545	7250	13	02.10.2003	K	7252	11
50524	50526	7250	13	01.10.2011	K	7252	11
50524	50466	7250	128	01.10.2003	N	7252	10068

Zuordnung: N = nachfolgende Kartierung, K = weitere Kartierungen (zeitlich vorher oder nachher)

Erhebungsbogen

B

Projekt	Biotopkartierung Hamburg, Datenbestand aus FoxPro	Interne Nr.	50524
		DK5 DK5-GK	7250 7252
Handlungsbedarf	Nein	DK5 - Name	Duvenstedt
Bearbeitung	NET	Biotop-Nr. alt	13 11
Räumliche Abbildung	Fläche	Kartierung	15.08.1995
Anzahl Abschnitte	1	Fläche / Länge [m²/m]	5134,6722
		Breite (lineare Abb.) [m]	

Weitere Angaben

Merkmal	Wert
Auswertung	
Gefährdung / Einflüsse	Keine Angabe Müllablagerung
Wertgesichtspunkte	Vielfaltiger Bestandskomplex Zoologisch sehr wertvoll
Maßnahmen	Entfernung (folgender Bäume und Straeucher) Beseitigen von Muell, Gartenabfaellen u.a Nadelhölzer

Teilflächenbeschreibung

Teilflächentyp		Teilflächen-Nr.	1
Biototyp	Erlen- und Birkenbruchwald nährstoffreicher Standorte (2000)	Biototyp	WBE
- Zusatz		- gesetzl. Grundl.	
FFH-LRT		FFH-LRT	
Beschreibung		Entw.potential LRT	
		Hauptfläche	Ja
		Flächenanteil	50 %
		FFH-Unters.Fläche	Nein
		Saatgutfläche	Nein

Zeigerwerte der Pflanzenartenliste (Auswertung)

Standort	Belichtung	halbsonnig bis halbschattig	6
Boden	Feuchte	feucht	7,2
	Stickstoff (N)	mäßig stickstoffarm bis stickstoffreich	6
	Reaktion	schwach sauer	6,2
Vegetation	Mahdverträglichkeit	mäßig schnittverträglich (erster Schnitt nicht vor 1. Juli)	4,5
Zeigerwerte	Futterwert	sehr geringwertiges Futter	2,1
	Wechselfeuchteanzeiger		7
	Giftpflanzen		1
	Überschw.anzeiger		3

Pflanzenartenliste

Gruppe / Pflanzenart	MS	M	W	Vs	St	PA	Ph	Sz	VS	V	G	cf	§	Rote Liste			
														HH	ND	SH	D
Tracheobionta (Gefäßpflanzen)																	
Ajuga reptans (Kriechender Günsel)	7	X		-													
Alliaria petiolata (Knoblauchsrauke)	7	X		-													
Alnus glutinosa (Schwarz-Erle)	7	X		-													
Angelica sylvestris (Wald-Engelwurz)	7	X		-										V			
Athyrium filix-femina (Gewöhnlicher Frauenfarn)	7	X		-													
Bistorta officinalis (Schlangen-Knöterich)	7	X		-										3	2		
Caltha palustris (Sumpf-Dotterblume)	7	X		-										3	3 V V		

Erhebungsbogen

B

Projekt	Biotopkartierung Hamburg, Datenbestand aus FoxPro	Interne Nr.	50524
		DK5 DK5-GK	7250 7252
Handlungsbedarf	Nein	DK5 - Name	Duvenstedt
Bearbeitung	NET	Biotop-Nr. alt	13 11
Räumliche Abbildung	Fläche	Kartierung	15.08.1995
Anzahl Abschnitte	1	Fläche / Länge [m²/m]	5134,6722
		Breite (lineare Abb.) [m]	

Pflanzenartenliste

Gruppe / Pflanzenart	MS	M	W	Vs	St	PA	Ph	Sz	VS	V	G	cf	§	Rote Liste				
														HH	ND	SH	D	
Cirsium vulgare (Gewöhnliche Kratzdistel)	7	X		-														
Crepis paludosa (Sumpf-Pippau)	7	X		-												3		
Deschampsia cespitosa (Rasen-Schmiele)	7	X		-														
Filipendula ulmaria (Mädesüß)	7	X		-														
Frangula alnus (Faulbaum)	7	X		-														
Fraxinus excelsior (Gewöhnliche Esche)	7	X		-														
Phalaris arundinacea (Rohr-Glanzgras)	7	X		-														
Poa trivialis (Gewöhnliches Rispengras)	7	X		-														
Prunus padus (Echte Traubenkirsche)	7	X		-														
Quercus robur (Stiel-Eiche)	7	X		-														
Ranunculus acris (Scharfer Hahnenfuß)	7	X		-														
Ranunculus repens (Kriechender Hahnenfuß)	7	X		-														
Salix pentandra (Lorbeer-Weide)	7	X		-													3	
Scirpus sylvaticus (Wald-Simse)	7	X		-														V
Stellaria holostea (Große Sternmiere)	7	X		-														
Stellaria nemorum (Wald-Sternmiere)	7	X		-														
Urtica dioica (Große Brennessel)	7	X		-														
Valeriana officinalis agg. (Artengruppe Echter Baldrian)	7	X		-														
Anzahl Rote Liste Arten														4	2	3	1	
Anzahl Arten														25				

MS: Mengensystem; M: Mengenangabe, W: Bewertung der Art (FFH-Monitoring), Vs: Vegetationsschicht, St: Status, PA: Autor Phänologie; Ph: Phänologie, Sz: Soziabilität, VS: Vitalitätssystem; V: Vitalität, G: Geschlecht, cf: unsichere Bestimmung, §: Schutz nach BNatSchG, HH: Rote Liste Hamburg, Nds: Rote Liste Niedersachsen, SH: Rote Liste Schleswig-Holstein, D: Rote Liste Deutschland

Teilflächenbeschreibung

Teilflächentyp		Teilflächen-Nr.	2
Biotoptyp	Hochstaudenflur feuchter bis nasser Standorte (2000)	Biotoptyp	NH
- Zusatz		- gesetzl. Grundl.	
FFH-LRT		FFH-LRT	
Beschreibung		Entw.potential LRT	
		Hauptfläche	
		Flächenanteil	20 %
		FFH-Unters.Fläche	Nein
		Saatgutfläche	Nein

Erhebungsbogen

B

Projekt	Biotopkartierung Hamburg, Datenbestand aus FoxPro	Interne Nr.	50524
		DK5 DK5-GK	7250 7252
Handlungsbedarf	Nein	DK5 - Name	Duvenstedt
Bearbeitung	NET	Biotop-Nr. alt	13 11
Räumliche Abbildung	Fläche	Kartierung	15.08.1995
Anzahl Abschnitte	1	Fläche / Länge [m²/m]	5134,6722
		Breite (lineare Abb.) [m]	

Teilflächenbeschreibung

Teilflächentyp		Teilflächen-Nr.	3
Biototyp	Nadelwald-Jungbestand (2000)	Biototyp	WJN
- Zusatz		- gesetzl. Grundl.	
FFH-LRT		FFH-LRT	
Beschreibung		Entw.potential LRT	
		Hauptfläche	
		Flächenanteil	10 %
		FFH-Unters.Fläche	Nein
		Saatgutfläche	Nein

Teilflächenbeschreibung

Teilflächentyp		Teilflächen-Nr.	4
Biototyp	Ruderal- und sonstiges Gebüsch (2000)	Biototyp	HR
- Zusatz		- gesetzl. Grundl.	
FFH-LRT		FFH-LRT	
Beschreibung		Entw.potential LRT	
		Hauptfläche	
		Flächenanteil	10 %
		FFH-Unters.Fläche	Nein
		Saatgutfläche	Nein

Teilflächenbeschreibung

Teilflächentyp		Teilflächen-Nr.	5
Biototyp	Schilf-Röhricht (2000)	Biototyp	NRS
- Zusatz		- gesetzl. Grundl.	
FFH-LRT	kein Lebensraumtyp nach FFH-Richtlinie	FFH-LRT	kein LRT
Beschreibung		Entw.potential LRT	
		Hauptfläche	
		Flächenanteil	10 %
		FFH-Unters.Fläche	Nein
		Saatgutfläche	Nein