

Erhebungsbogen

B

Projekt	Biotopkartierung Hamburg	Interne Nr.	50545
		DK5 DK5-GK	7250 7252
Handlungsbedarf	Nein	DK5 - Name	Duvenstedt
Bearbeitung	SCÖ	Biotop-Nr. alt	13 11
Räumliche Abbildung	Fläche	Kartierung	02.10.2003
Anzahl Abschnitte	1	Fläche / Länge [m²/m]	4585,8338
		Breite (lineare Abb.) [m]	

Gesetzlicher Schutz	§ 30 (2) 4.1 Bruchwälder	Schutz nur teilweise	Ja
----------------------------	---------------------------------	-----------------------------	-----------

Gesamtbewertung	6 Wertvoll
– Alter	6 Biotop mittleren Alters, 50 bis 100 Jahre
– Belastungsgrad	5 Flächenhaft mittlere oder örtlich starke Belastung
– Ökolog. Funktion	7 Sehr hohe Bedeutung in einem Biotopkomplex, für den lokalen Biotopverbund oder als Puffer
– Seltenheit	7 Seltener Biotoptyp, mit seltenen oder bedrohten Pflges., gesättigtes Artenspektrum, einige RL-Arten

Bestandsbeschreibung

Schmaler, basenreicher Erlenbruch nördlich des Tangstedter Grabens mit dichter, z. T. vielstämmiger Baumschicht aus Schwarz-Erlen (Stammdurchmesser 0,2 - 0,3 m), den Boden stark beschattend, in Teilbereichen mit einzelnen Fichten-Gruppen ohne Bodenvegetation. Strauchschicht meist aus Himbeere und Brombeere, dazu wenig Holunder und Vogelbeere sowie junge Eichen. Krautschicht aus Boden bedeckender Hain-Sternmiere und gundermann. Dazwischen Mädesüß und vereinzelt Brennessel.

Vorkommen an Biotoptypen

1	TF	Typ	HF	F.Anteil
2	BTYP	Biotoptyp		- gesetzl. Grundl.
3	Zusatz	Zusatz zum Biotoptypen		
4	LRT	Lebensraumtyp		
1	1		Ja	80 %
2	WBE	Erlen- und Birkenbruchwald nährstoffreicher Standorte (2000)		
1	2			10 %
2	HR	Ruderal- und sonstiges Gebüsch (2000)		
1	3			10 %
2	WJN	Nadelwald-Jungbestand (2000)		

Räumliche Lage

Lagebeschreibung	Am Tangstedter Graben	Hochwert (Y)	5951776
Nachbarnutzung/en	Bach, Grünland, Bebauung	Naturraum	Obere Alsterniederung (702.01)
Rechtswert (X)	572928	Gemarkung	Duvenstedt (534)
Bezirk	Wandsbek	Ramsargebiet	<input type="checkbox"/> EG-Vogelschutzgeb.
Stadtteil (OT-Nr.)	Duvenstedt (522)	Nationalpark	<input type="checkbox"/>
Digitaler Grünplan	<input type="checkbox"/> Hafengesamtgebiet		
Ausgleichsflächen	<input checked="" type="checkbox"/> Biosphärenreservat		
NSG / ND / LSG	LSG Duvenstedt, Bergstedt, Lemsahl-Mellingstedt, Volksdorf und Rahlstedt [HH-2009 / Anteil: 100%]		
FFH-GEBIET			
Wasserschutzgebiet			

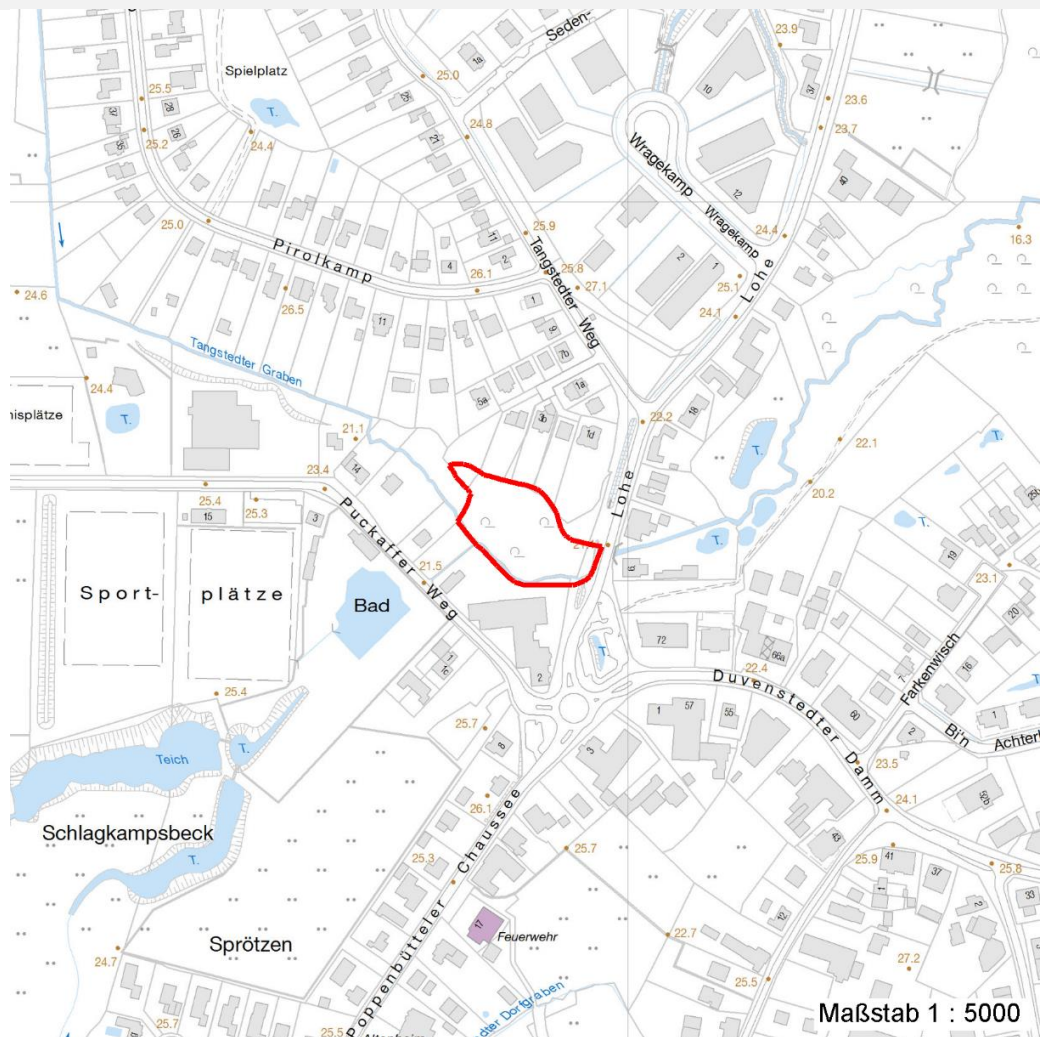
Erhebungsbogen

B

Projekt	Biotopkartierung Hamburg	Interne Nr.	50545
		DK5 DK5-GK	7250 7252
		DK5 - Name	Duvenstedt
Handlungsbedarf	Nein	Biotop-Nr. alt	13 11
Bearbeitung	SCÖ	Kartierung	02.10.2003
Räumliche Abbildung	Fläche	Fläche / Länge [m²/m]	4585,8338
Anzahl Abschnitte	1	Breite (lineare Abb.) [m]	

Räumliche Lage

Karte



Weitere Erhebungsbögen

Interne Nr.	Interne Nr. Zuordnung	DK5	Biotop-Nr.	Kartierung	Zuordnung	DK5 (GK)	Biotop-Nr. (alt)
50545	50524	7250	13	15.08.1995	K	7252	11
50545	50526	7250	13	01.10.2011	N	7252	11
50545	50526	7250	13	01.10.2011	K	7252	11

Zuordnung: N = nachfolgende Kartierung, K = weitere Kartierungen (zeitlich vorher oder nachher)

Foto

Interne Nr.	Index	Dateiname	Aufnahmerichtung
5851	0	7250_13_021003_1.JPG	

Weitere Angaben

Merkmal	Wert
---------	------

Auswertung

15.04.2020

Erhebungsbogen

B

Projekt	Biotopkartierung Hamburg	Interne Nr.	50545
		DK5 DK5-GK	7250 7252
Handlungsbedarf	Nein	DK5 - Name	Duvenstedt
Bearbeitung	SCÖ	Biotop-Nr. alt	13 11
Räumliche Abbildung	Fläche	Kartierung	02.10.2003
Anzahl Abschnitte	1	Fläche / Länge [m²/m]	4585,8338
		Breite (lineare Abb.) [m]	

Weitere Angaben

Merkmal	Wert
Gefährdung / Einflüsse	standortfremde Fichten Müllablagerung
Wertgesichtspunkte	Bedeutung für den Biotopverbund Zoologisch sehr wertvoll Vielfaltiger Bestandskomplex
Ziele der Entwicklung Maßnahmen	Sukzession/Erhaltung Beseitigen von Muell, Gartenabfaellen u.a Beseitigung von Zierpflanzen - 1.8 Nadelhölzer entfernen

Foto

Fotodatei	7250_13_021003_1.JPG	Fotodatei	
Bildbeschreibung		Bildbeschreibung	
Aufnahmerichtung		Aufnahmerichtung	



Teilflächenbeschreibung

Teilflächentyp		Teilflächen-Nr.	1
Biotoptyp	Erlen- und Birkenbruchwald nährstoffreicher Standorte (2000)	Biotoptyp	WBE
- Zusatz		- gesetzl. Grundl.	
FFH-LRT		FFH-LRT	
Beschreibung	Standort: anmoorig, Aue	Entw.potential LRT	
		Hauptfläche	Ja
		Flächenanteil	80 %
		FFH-Unters.Fläche	Nein
		Saatgutfläche	Nein

Erhebungsbogen

B

Projekt	Biotopkartierung Hamburg		Interne Nr.	50545	
			DK5 DK5-GK	7250	7252
Handlungsbedarf	Nein		DK5 - Name	Duvenstedt	
Bearbeitung	SCÖ	Kopie	Nein	Biotop-Nr. alt	13 11
Räumliche Abbildung	Fläche		Kartierung	02.10.2003	
Anzahl Abschnitte	1		Fläche / Länge [m²/m]	4585,8338	
			Breite (lineare Abb.) [m]		

Weitere Angaben

Merkmal	Wert
Boden	
Feuchte	7 - feucht
Stickstoffgehalt	6 - mäßig stickstoffarm bis stickstoffreich
Standort, Relief	
Relief	eben, z. T. zum Graben geneigt
Belichtung	4 - schattig bis halbschattig
Veg. - Deckg./Ant.	
Gesamt	100 %
1. Baumschicht	70 %
2. Baumschicht	5 %
Strauchschicht	40 %
1. Krautschicht	90 %
Veg. - Höhe	
Gesamt, durchschn.	12.00 m

Zeigerwerte der Pflanzenartenliste (Auswertung)

Standort	Belichtung	halbsonnig bis halbschattig	5,6
Boden	Feuchte	feucht	7
	Stickstoff (N)	mäßig stickstoffarm bis stickstoffreich	6,4
	Reaktion	schwach sauer	6,1
Vegetation	Mahdverträglichkeit	schnittempfindlich bis mäßig schnittverträglich	3,8
Zeigerwerte	Futterwert	sehr geringwertiges Futter	2,2
	Wechselfeuchteanzeiger		5
	Giftpflanzen		0
	Überschw.anzeiger		3

Pflanzenartenliste

Gruppe / Pflanzenart	MS	M	W	Vs	St	PA	Ph	Sz	VS	V	G	cf	Rote Liste					
													§	HH	ND	SH	D	
Tracheobionta (Gefäßpflanzen)																		
Aegopodium podagraria (Giersch)	7	z		K1														
Ajuga reptans (Kriechender Günsel)	7	w		K1														
Alliaria petiolata (Knoblauchsrauke)	7	w		K1														
Alnus glutinosa (Schwarz-Erle)	7	h		B1														
Athyrium filix-femina (Gewöhnlicher Frauenfarn)	7	w		K1														
Cardamine spec. (Schaumkraut)	7	w		K1														
Crepis paludosa (Sumpf-Pippau)	7	z		K1												3		
Deschampsia cespitosa (Rasen-Schmiele)	7	z		K1														
Filipendula ulmaria (Mädesüß)	7	h		K1														
Frangula alnus (Faulbaum)	7	w		S														
Fraxinus excelsior (Gewöhnliche Esche)	7	z		S														
Galeobdolon argentatum (Garten Goldnessel)	7	w		K1														
Geum urbanum (Echte Nelkenwurz)	7	z		K1														
Glechoma hederacea (Gundermann)	7	h		K1														

Erhebungsbogen

B

Projekt	Biotopkartierung Hamburg	Interne Nr.	50545
		DK5 DK5-GK	7250 7252
Handlungsbedarf	Nein	DK5 - Name	Duvenstedt
Bearbeitung	SCÖ	Biotop-Nr. alt	13 11
Räumliche Abbildung	Fläche	Kartierung	02.10.2003
Anzahl Abschnitte	1	Fläche / Länge [m²/m]	4585,8338
		Breite (lineare Abb.) [m]	

Pflanzenartenliste

Gruppe / Pflanzenart	MS	M	W	Vs	St	PA	Ph	Sz	VS	V	G	cf	§	Rote Liste				
														HH	ND	SH	D	
Heraclium mantegazzianum (Riesen-Bärenklau)	7	w		K1														
Humulus lupulus (Hopfen)	7	w		K1														
Impatiens parviflora (Kleinblütiges Springkraut)	7	z		K1														
Lonicera periclymenum (Wald-Geißblatt)	7	w		S														
Phragmites australis (Schilf)	7	w		K1														
Picea abies (Gemeine Fichte)	7	w		B1														
Picea abies (Gemeine Fichte)	7	w		B2														
Poa trivialis (Gewöhnliches Rispengras)	7	w		K1														
Prunus padus (Echte Traubenkirsche)	7	z		S														
Quercus robur (Stiel-Eiche)	7	w		B1														
Ranunculus acris (Scharfer Hahnenfuß)	7	w		K1														
Ranunculus repens (Kriechender Hahnenfuß)	7	w		K1														
Ribes rubrum (Rote Johannisbeere)	7	w		S														
Rubus fruticosus agg. (Artengruppe Echte Brombeere)	7	z		S														
Rubus idaeus (Himbeere)	7	z		S														
Sambucus nigra (Schwarzer Holunder)	7	z		S														
Sorbus aucuparia (Eberesche)	7	w		S														
Stellaria holostea (Große Sternmiere)	7	w		K1														
Stellaria nemorum (Wald-Sternmiere)	7	h		K1														
Urtica dioica (Große Brennnessel)	7	z		K1														
Valeriana officinalis agg. (Artengruppe Echter Baldrian)	7	z		K1														
Anzahl Rote Liste Arten														1				
Anzahl Arten														34				

MS: Mengensystem; M: Mengenangabe, W: Bewertung der Art (FFH-Monitoring), Vs: Vegetationsschicht, St: Status, PA: Autor Phänologie; Ph: Phänologie, Sz: Soziabilität, VS: Vitalitätssystem; V: Vitalität, G: Geschlecht, cf: unsichere Bestimmung, §: Schutz nach BNatSchG, HH: Rote Liste Hamburg, Nds: Rote Liste Niedersachsen, SH: Rote Liste Schleswig-Holstein, D: Rote Liste Deutschland

Teilflächenbeschreibung

Teilflächentyp		Teilflächen-Nr.	2
Biotoptyp	Ruderal- und sonstiges Gebüsch (2000)	Biotoptyp	HR
- Zusatz		- gesetzl. Grundl.	
FFH-LRT		FFH-LRT	
Beschreibung		Entw.potential LRT	
		Hauptfläche	
		Flächenanteil	10 %
		FFH-Unters.Fläche	Nein
		Saatgutfläche	Nein

Erhebungsbogen

B

Projekt	Biotopkartierung Hamburg	Interne Nr.	50545
		DK5 DK5-GK	7250 7252
Handlungsbedarf	Nein	DK5 - Name	Duvenstedt
Bearbeitung	SCÖ	Biotop-Nr. alt	13 11
Räumliche Abbildung	Fläche	Kartierung	02.10.2003
Anzahl Abschnitte	1	Fläche / Länge [m²/m]	4585,8338
		Breite (lineare Abb.) [m]	

Teilflächenbeschreibung

Teilflächentyp		Teilflächen-Nr.	3
Biotoptyp	Nadelwald-Jungbestand (2000)	Biotoptyp	WJN
- Zusatz		- gesetzl. Grundl.	
FFH-LRT		FFH-LRT	
Beschreibung		Entw.potential LRT	
		Hauptfläche	
		Flächenanteil	10 %
		FFH-Unters.Fläche	Nein
		Saatgutfläche	Nein