

Erhebungsbogen

B

Projekt	Biotopkartierung Hamburg	Interne Nr.	50526
		DK5 DK5-GK	7250 7252
Handlungsbedarf	Nein	DK5 - Name	Duvenstedt
Bearbeitung	ENS	Biotop-Nr. alt	13 11
Räumliche Abbildung	Fläche	Kartierung	01.10.2011
Anzahl Abschnitte	1	Fläche / Länge [m²/m]	5119,5633
		Breite (lineare Abb.) [m]	

Gesetzlicher Schutz	§ 30 (2) 4.3 Auwälder	Schutz nur teilweise	Nein
----------------------------	-----------------------	-----------------------------	-------------

Gesamtbewertung	6 Wertvoll
– Alter	6 Biotop mittleren Alters, 50 bis 100 Jahre
– Belastungsgrad	5 Flächenhaft mittlere oder örtlich starke Belastung
– Ökolog. Funktion	7 Sehr hohe Bedeutung in einem Biotopkomplex, für den lokalen Biotopverbund oder als Puffer
– Seltenheit	7 Seltener Biotoptyp, mit seltenen oder bedrohten Pflges., gesättigtes Artenspektrum, einige RL-Arten

Bestandsbeschreibung

Kleiner gestörter Erlen-Eschen-Auwald nördlich des Tangstedter Grabens mit dichter, z. T. vielstämmiger Baumschicht aus Schwarz-Erlen und Eschen mit Stammdurchmesser bis 0,3 m (Tf 1). In Teilbereichen mit Fichten, die z.Z. umgestürzt sind. Strauchschicht meist aus Himbeere und Brombeere, dazu wenig Holunder und Vogelbeere sowie junge Eichen. Krautschicht aus Hain-Sternmiere und Gundermann. Dazwischen wenig Feuchtezeiger der Auwälder wie Bitteres Schaumkraut, Sumpf-Pippau oder Mädesüß. Viel Totholz und Müll.

Nach Norden steigt das Gelände leicht an. Nach Westen mehr Stiel-Eichen mit dichtem Unterwuchs aus Berg-Ahorn. Im Osten führt eine Holzbrücke über eine offene Sumpffläche mit Dominanz von Rohrkolben sowie viel Waldsimse und Brennnessel (Tf 2).

Als Auwald geschützt nach § 30 BNatSchG in Verbindung mit § 14 HmbBNatSchAG und als FFH-LRT.

Vorkommen an Biotoptypen

1	TF	BTYP	Typ	HF	F.Anteil
2		Zusatz	Biototyp		- gesetzl. Grundl.
3		LRT	Zusatz zum Biotoptypen		
4			Lebensraumtyp		
1	1			Ja	80 %
2		WEA	Erlen- und Eschen-Auwald (2000)		
3		-	schlechte Ausprägung (strukturarm, gestört, fragmenthaft, arm an typischen Arten) (-)		
4		91E0-1*	Bach-Erlen-Eschenwälder und Erlen-Eschen-Quellwälder		
1	2				20 %
2		NRZ	Sonstiges Röhricht (2000)		
4		kein LRT	kein Lebensraumtyp nach FFH-Richtlinie		

Räumliche Lage

Lagebeschreibung	Am Tangstedter Graben	Hochwert (Y)	5951779
Nachbarnutzung/en	Bach, Grünland, Bebauung	Naturraum	Obere Alsterniederung (702.01)
Rechtswert (X)	572923	Gemarkung	Duvenstedt (534)
Bezirk	Wandsbek	Ramsargebiet	<input type="checkbox"/> EG-Vogelschutzgeb. <input type="checkbox"/>
Stadtteil (OT-Nr.)	Duvenstedt (522)	Nationalpark	<input type="checkbox"/>
Digitaler Grünplan	<input type="checkbox"/> Hafengesamtgebiet <input type="checkbox"/>		
Ausgleichsflächen NSG / ND / LSG	<input checked="" type="checkbox"/> Biosphärenreservat <input type="checkbox"/>		
	LSG Duvenstedt, Bergstedt, Lemsahl-Mellingstedt, Volksdorf und Rahlstedt [HH-2009 / Anteil: 100%]		

FFH-GEBIET

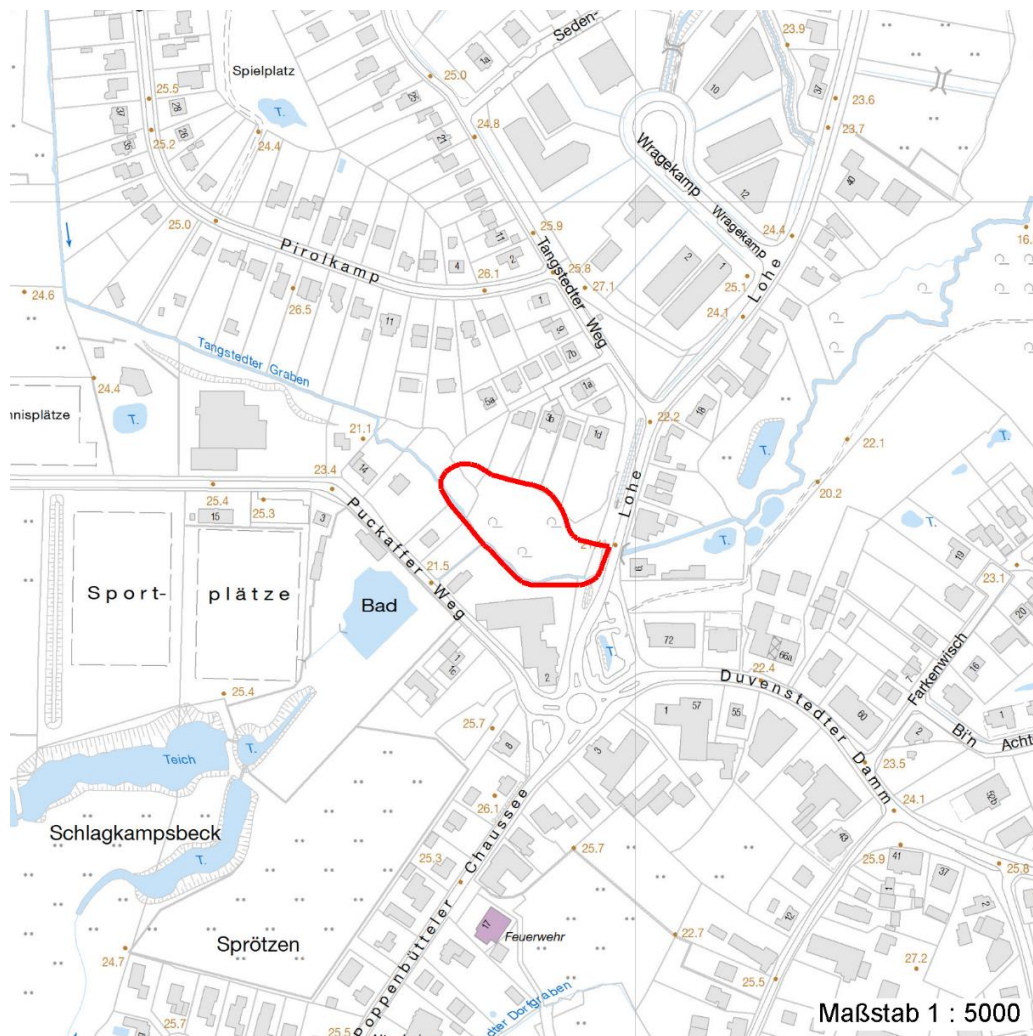
Erhebungsbogen

B

Projekt	Biotopkartierung Hamburg	Interne Nr.	50526
		DK5 DK5-GK	7250 7252
		DK5 - Name	Duvenstedt
Handlungsbedarf	Nein	Biotop-Nr. alt	13 11
Bearbeitung	ENS	Kartierung	01.10.2011
Räumliche Abbildung	Fläche	Fläche / Länge [m²/m]	5119,5633
Anzahl Abschnitte	1	Breite (lineare Abb.) [m]	

Räumliche Lage

Wasserschutzgebiet Karte



Weitere Erhebungsbögen

Interne Nr.	Interne Nr. Zuordnung	DK5	Biotop-Nr.	Kartierung	Zuordnung	DK5 (GK)	Biotop-Nr. (alt)
50526	50524	7250	13	15.08.1995	K	7252	11
50526	50545	7250	13	02.10.2003	K	7252	11
50526	50545	7250	13	02.10.2003	>	7252	11

Zuordnung: N = nachfolgende Kartierung, K = weitere Kartierungen (zeitlich vorher oder nachher)

Foto

Interne Nr.	Index	Dateiname	Aufnahmerichtung
10869	0	7250_13_011011_1.JPG	N
10870	0	7250_13_011011_2.JPG	W

Erhebungsbogen

B

Projekt	Biotopkartierung Hamburg	Interne Nr.	50526
		DK5 DK5-GK	7250 7252
Handlungsbedarf	Nein	DK5 - Name	Duvenstedt
Bearbeitung	ENS	Biotop-Nr. alt	13 11
Räumliche Abbildung	Fläche	Kartierung	01.10.2011
Anzahl Abschnitte	1	Fläche / Länge [m²/m]	5119,5633
		Breite (lineare Abb.) [m]	

Weitere Angaben

Merkmal	Wert
Auswertung	
Gefährdung / Einflüsse	standortfremde Fichten Müllablagerung
Wertgesichtspunkte	Bedeutung für den Biotopverbund Zoologisch sehr wertvoll Vielfaltiger Bestandskomplex
Ziele der Entwicklung	Sukzession/Erhaltung
Maßnahmen	Beseitigen von Muell, Gartenabfaellen u.a Beseitigung von Zierpflanzen - 1.8 Nadelhölzer entfernen

Foto

Fotodatei	7250_13_011011_1.JPG	Fotodatei	7250_13_011011_2.JPG
Bildbeschreibung	Tf 1	Bildbeschreibung	Tf 2 mit Röhricht
Aufnahmerichtung	N	Aufnahmerichtung	W



Teilflächenbeschreibung

Teilflächentyp		Teilflächen-Nr.	1
Biototyp	Erlen- und Eschen-Auwald (2000)	Biototyp	WEA
- Zusatz	schlechte Ausprägung (strukturarm, gestört, fragmenthaft, arm an typischen Arten) (-)	- gesetzl. Grundl.	
FFH-LRT	Bach-Erlen-Eschenwälder und Erlen-Eschen-Quellwälder	FFH-LRT	91E0-1*
Beschreibung	Standort: anmoorig, Aue	Entw.potential LRT	
		Hauptfläche	Ja
		Flächenanteil	80 %
		FFH-Unters.Fläche	Nein
		Saatgutfläche	Nein

Erhebungsbogen

B

Projekt	Biotopkartierung Hamburg	Interne Nr.	50526
		DK5 DK5-GK	7250 7252
Handlungsbedarf	Nein	DK5 - Name	Duvenstedt
Bearbeitung	ENS	Biotop-Nr. alt	13 11
Räumliche Abbildung	Fläche	Kartierung	01.10.2011
Anzahl Abschnitte	1	Fläche / Länge [m²/m]	5119,5633
		Breite (lineare Abb.) [m]	

Weitere Angaben

Merkmal	Wert
Boden	
Feuchte	7 - feucht
Reaktion	6 - schwach sauer
Stickstoffgehalt	6 - mäßig stickstoffarm bis stickstoffreich
FFH-Monitoring	
Gefährdung / Einflüsse	11.5. - Ablagerung / Entsorgung von Müll- und Schutt 12.2. - Grundwasserabsenkung aufgrund baulicher Maßnahmen 3.2.8. - Bestand nicht heimischer/ nicht standortgerechter Baumarten
Maßnahmen, laufend	1.11. - Beseitigung störender Strukturen 11.2. - Einrichtung von Schutzzonen
Standort, Relief	
Relief	eben, z. T. zum Graben geneigt
Belichtung	6 - halbsonnig bis halbschattig
Veg. - Deckg./Ant.	
Gesamt	100 %
1. Baumschicht	70 %
2. Baumschicht	5 %
Strauchschicht	50 %
1. Krautschicht	90 %
Mooschicht	20 %
Veg. - Höhe	
Gesamt, durchschn.	20.00 m

FFH-Bewertungen (HH)

Lebensraumtyp / Parameter	Wertstufe A	Wertstufe B	Wertstufe C	Wert / Begründung	Z
91E0-1 (HH) Bach-Erlen-Eschenwälder und Erlen-Eschen-Quellwälder					C
Habitatstrukturen					C
Entwicklungsphasen / Bestandstruktur;	günstig	mittel	ungünstig		B
Anzahl Phasen;	> 2	2	1		B
in enger Verzahnung;	ja	nein	nein		B
> 1 Baumholzklasse;	ja	ja	nein		B
Reifephase vorhanden;	ja	nein	nein		C
Altbäume; Altbäume sind älter 150 Jahre:	günstig	mittel	ungünstig		C
BHD > 80 cm (40cm im Auwald)					
Anz. / ha bzw. /100m (linear);	> 5 / 1	1-5 / 0,4-1	keine / < 0,4		C
Stehendes und liegendes Totholz;	günstig	mittel	ungünstig		C
Anz. / ha bzw. / 100m (linear);	> 3 / > 0,5	1-3 / 0,2-0,5	kein / < 0,2		C
liegend: l. / stehend: s.;	l. und s.	l. oder s.	l. oder s.		C
Hydrologie und Dynamik;	günstig	mittel	ungünstig		C
naturn. Fließgewässer;	naturnah	beeintr.	naturfern		C
naturnahe Dynamik;	naturnah	beeintr.	naturfern		C
Überflutung;	vollständ.	partiell	kleinfläch.		C
naturn. Quellstandort;	naturnah	beeintr.	naturfern		C
Beeinträchtigungen					B
Störungen des Standortes;	günstig	mittel	ungünstig		B
Fahrspuren;	keine	nur Teilfl.	flächig		B

Erhebungsbogen

B

Projekt	Biotopkartierung Hamburg		Interne Nr.	50526	
			DK5 DK5-GK	7250	7252
Handlungsbedarf	Nein		DK5 - Name	Duvenstedt	
Bearbeitung	ENS	Kopie	Nein	Biotop-Nr. alt	13 11
Räumliche Abbildung	Fläche		Kartierung	01.10.2011	
Anzahl Abschnitte	1		Fläche / Länge [m²/m]	5119,5633	
			Breite (lineare Abb.) [m]		

FFH-Bewertungen (HH)

Lebensraumtyp / Parameter	Wertstufe A	Wertstufe B	Wertstufe C	Wert / Begründung	Z
Entwässerung;	keine	gering	deutlich		B
Abstand zu Emittenten;	groß	gering	kein		B
sonstige Nährstoffeinträge;	keine	gering	deutlich		C
Untypische Vegetationsaspekte;	günstig	mittel	ungünstig		B
untypische Baumarten; Deckung %	< 5%	5-10%	11-30%		B
Verdichtungszeiger; Deckung %	< 5%	> 5% Teilf.	> 5% fläch.		B
Nitrophyten; Deckung %	< 5%	> 5% Teilf.	> 5% fläch.		C
Neophyten / Gartenpflanzen;	< 5%	> 5% Teilf.	> 5% fläch.		C
Deckung %					
untyp. Arten (ohne Bäume);	< 10%	10-25%	> 25%		C
Deckung %					
Verbiss, Schäle; Einfluss auf die	keine	verj.hemmen	verj.gefährde		A
Verjüngung des Bestandes		d	nd		
Nutzungen;	günstig	mittel	ungünstig		B
Tritt / Zerschneidung;	keine	gering	stark		B
Müllablagerungen;	keine	gering	stark		C
hörbarer, dauerh. Lärm;	kein	deutl.	stark		B
Arteninventar					C

Zeigerwerte der Pflanzenartenliste (Auswertung)

Standort	Belichtung	halbsonnig bis halbschattig	5,7
Boden	Feuchte	feucht	7,1
	Stickstoff (N)	mäßig stickstoffarm bis stickstoffreich	6,4
	Reaktion	schwach sauer	6,1
Vegetation	Mahdverträglichkeit	schnittempfindlich bis mäßig schnittverträglich	3,8
Zeigerwerte	Futterwert	sehr geringwertiges Futter	2
	Wechselfeuchteanzeiger		5
	Giftpflanzen		1
	Überschw.anzeiger		4

Pflanzenartenliste

Gruppe / Pflanzenart	MS	M	W	Vs	St	PA	Ph	Sz	VS	V	G	cf	§	Rote Liste			
														HH	ND	SH	D
Tracheobionta (Gefäßpflanzen)																	
Acer pseudoplatanus (Berg-Ahorn)	7	z		K1	-												
Acer pseudoplatanus (Berg-Ahorn)	7	z		S	-												
Aegopodium podagraria (Giersch)	7	z		K1													
Ajuga reptans (Kriechender Günsel)	7	w		K1													
Alliaria petiolata (Knoblauchsrauke)	7	w		K1													
Alnus glutinosa (Schwarz-Erle)	7	h		B1													
Alnus glutinosa (Schwarz-Erle)	7	w		S	-												
Athyrium filix-femina (Gewöhnlicher Frauenfarn)	7	z		K1													
Betula pendula (Hänge-Birke)	7	w		B1	-												
Cardamine amara (Bitteres Schaumkraut)	7	z		K1	-								V	V			
Cardamine spec. (Schaumkraut)	7	w		K1													
Cornus alba (Weißer (Tartarischer) Hartriegel)	7	w		S	-												

Erhebungsbogen

B

Projekt	Biotopkartierung Hamburg		Interne Nr.	50526	
			DK5 DK5-GK	7250	7252
Handlungsbedarf	Nein		DK5 - Name	Duvenstedt	
Bearbeitung	ENS	Kopie	Nein	Biotop-Nr. alt	13 11
Räumliche Abbildung	Fläche			Kartierung	01.10.2011
Anzahl Abschnitte	1			Fläche / Länge [m²/m]	5119,5633
				Breite (lineare Abb.) [m]	

Pflanzenartenliste

Gruppe / Pflanzenart	MS	M	W	Vs	St	PA	Ph	Sz	VS	V	G	cf	§	Rote Liste				
														HH	ND	SH	D	
Crepis paludosa (Sumpf-Pippau)	7	z		K1										3				
Deschampsia cespitosa (Rasen-Schmiele)	7	z		K1														
Dryopteris dilatata (Breitblättriger Wurmfarne)	7	z		K1	-													
Filipendula ulmaria (Mädesüß)	7	h		K1														
Frangula alnus (Faulbaum)	7	w		S														
Fraxinus excelsior (Gewöhnliche Esche)	7	z		B1	-													
Fraxinus excelsior (Gewöhnliche Esche)	7	z		K1	-													
Fraxinus excelsior (Gewöhnliche Esche)	7	z		S														
Galeobdolon argentatum (Garten Goldnessel)	7	w		K1														
Geum urbanum (Echte Nelkenwurz)	7	w		K1														
Glechoma hederacea (Gundermann)	7	h		K1														
Heraclium mantegazzianum (Riesen-Bärenklau)	7	w		K1														
Humulus lupulus (Hopfen)	7	z		K1														
Impatiens parviflora (Kleinblütiges Springkraut)	7	z		K1														
Juncus effusus (Flatter-Binse)	7	w		K1	-													
Lonicera periclymenum (Wald-Geißblatt)	7	w		S														
Phragmites australis (Schilf)	7	w		K1														
Picea abies (Gemeine Fichte)	7	w		B1														
Picea abies (Gemeine Fichte)	7	w		B2														
Poa trivialis (Gewöhnliches Rispengras)	7	w		K1														
Prunus padus (Echte Traubenkirsche)	7	z		S														
Quercus robur (Stiel-Eiche)	7	w		K1	-													
Quercus robur (Stiel-Eiche)	7	z		B1														
Ranunculus acris (Scharfer Hahnenfuß)	7	w		K1														
Ranunculus repens (Kriechender Hahnenfuß)	7	w		K1														
Ribes rubrum (Rote Johannisbeere)	7	w		S														
Rosa multiflora (Vielblütige Rose)	7	w		S	-													
Rubus fruticosus agg. (Artengruppe Echte Brombeere)	7	z		S														
Rubus idaeus (Himbeere)	7	z		S														
Sambucus nigra (Schwarzer Holunder)	7	z		S														
Scirpus sylvaticus (Wald-Simse)	7	w		K1	-												V	
Sorbus aucuparia (Eberesche)	7	w		S														
Stellaria holostea (Große Sternmiere)	7	w		K1														
Stellaria nemorum (Wald-Sternmiere)	7	h		K1														
Urtica dioica (Große Brennnessel)	7	z		K1														
Valeriana officinalis agg. (Artengruppe Echter Baldrian)	7	z		K1														
	Anzahl Rote Liste Arten													2	2			
	Anzahl Arten													42				

MS: Mengensystem; M: Mengenangabe, W: Bewertung der Art (FFH-Monitoring), Vs: Vegetationsschicht, St: Status, PA: Autor Phänologie; Ph: Phänologie, Sz: Soziabilität, VS: Vitalitätssystem; V: Vitalität, G: Geschlecht, cf: unsichere Bestimmung, §: Schutz nach BNatSchG, HH: Rote Liste Hamburg, Nds: Rote Liste Niedersachsen, SH: Rote Liste Schleswig-Holstein, D: Rote Liste Deutschland

Erhebungsbogen

B

Projekt	Biotopkartierung Hamburg	Interne Nr.	50526
		DK5 DK5-GK	7250 7252
Handlungsbedarf	Nein	DK5 - Name	Duvenstedt
Bearbeitung	ENS	Biotop-Nr. alt	13 11
Räumliche Abbildung	Fläche	Kartierung	01.10.2011
Anzahl Abschnitte	1	Fläche / Länge [m²/m]	5119,5633
		Breite (lineare Abb.) [m]	

Teilflächenbeschreibung

Teilflächentyp		Teilflächen-Nr.	2
Biotoptyp	Sonstiges Röhrlicht (2000)	Biotoptyp	NRZ
- Zusatz		- gesetzl. Grundl.	
FFH-LRT	kein Lebensraumtyp nach FFH-Richtlinie	FFH-LRT	kein LRT
Beschreibung		Entw.potential LRT	
		Hauptfläche	
		Flächenanteil	20 %
		FFH-Unters.Fläche	Nein
		Saatgutfläche	Nein

Weitere Angaben

Merkmal	Wert
Boden	
Feuchte	9 - sehr naß
Reaktion	6 - schwach sauer
Stickstoffgehalt	7 - stickstoffreich
Standort, Relief	
Belichtung	7 - halbsonnig

Zeigerwerte der Pflanzenartenliste (Auswertung)

Standort	Belichtung	halbsonnig	7,3
Boden	Feuchte	sehr naß	8,6
	Stickstoff (N)	stickstoffreich	7,3
	Reaktion	schwach sauer	6,4
Vegetation	Mahdverträglichkeit	schnittempfindlich bis mäßig schnittverträglich	4,3
Zeigerwerte	Futterwert	fast wertloses Futter	1,2
	Wechselfeuchteanzeiger		1
	Giftpflanzen		0
	Überschw.anzeiger		2

Pflanzenartenliste

Gruppe / Pflanzenart	MS	M	W	Vs	St	PA	Ph	Sz	VS	V	G	cf	§	Rote Liste			
														HH	ND	SH	D
Tracheobionta (Gefäßpflanzen)																	
Alnus glutinosa (Schwarz-Erle)	7	z		S	-												
Calystegia sepium (Zaun-Winde)	7	z		K1	-												
Carex acutiformis (Sumpf-Segge)	7	z		K1	-												
Salix alba (Silber-Weide)	7	w		S	-												
Scirpus sylvaticus (Wald-Simse)	7	h		K1	-										V		
Typha latifolia (Breitblättriger Rohrkolben)	7	d		K1	-												
Urtica dioica (Große Brennessel)	7	h		K1	-												

Erhebungsbogen

B

Projekt	Biotopkartierung Hamburg	Interne Nr.	50526
		DK5 DK5-GK	7250 7252
Handlungsbedarf	Nein	DK5 - Name	Duvenstedt
Bearbeitung	ENS	Biotop-Nr. alt	13 11
Räumliche Abbildung	Fläche	Kartierung	01.10.2011
Anzahl Abschnitte	1	Fläche / Länge [m²/m]	5119,5633
		Breite (lineare Abb.) [m]	

Pflanzenartenliste														Rote Liste			
Gruppe / Pflanzenart	MS	M	W	Vs	St	PA	Ph	Sz	VS	V	G	cf	§	HH	ND	SH	D
																	1
	Anzahl Rote Liste Arten													1			
	Anzahl Arten													7			

MS: Mengensystem; M: Mengenangabe, W: Bewertung der Art (FFH-Monitoring), Vs: Vegetationsschicht, St: Status, PA: Autor Phänologie; Ph: Phänologie, Sz: Soziabilität, VS: Vitalitätssystem; V: Vitalität, G: Geschlecht, cf: unsichere Bestimmung, §: Schutz nach BNatSchG, HH: Rote Liste Hamburg, Nds: Rote Liste Niedersachsen, SH: Rote Liste Schleswig-Holstein, D: Rote Liste Deutschland