

Erhebungsbogen

B

Projekt	Biotopkartierung Hamburg	Interne Nr.	49874
		DK5 DK5-GK	7248 7250
Handlungsbedarf	Nein	DK5 - Name	Lemsahl-Mellingstedt
Bearbeitung	TUC	Biotop-Nr. alt	71 85
Räumliche Abbildung	Fläche	Kartierung	22.08.2011
Anzahl Abschnitte	1	Fläche / Länge [m²/m]	6921,8529
		Breite (lineare Abb.) [m]	

Gesetzlicher Schutz **kein gesetzl. Schutz** **kein gesetzlich geschütztes Biotop** **Schutz nur teilweise** **Nein**

Gesamtbewertung	6	Wertvoll
– Alter	6	Biotop mittleren Alters, 50 bis 100 Jahre
– Belastungsgrad	6	Flächenhaft geringe oder örtlich stärkere oder Vorbelastung mit deutlichem Einfluß
– Ökolog. Funktion	5	Bedeutung in einem Biotopkomplex, für den lokalen Biotopverbund oder als Puffer
– Seltenheit	6	Seltener Biotoptyp, ohne seltene oder bedrohte Pflges., ungesättigtes Artenspektrum, reliktsische RL-Arten

Bestandsbeschreibung

Breiter Gehölzstreifen innerhalb der Bebauung

Im Norden an einen Acker angrenzend umschließt der Gehölzbestand auf drei Seiten eine ehemals mit Behelfswohnungen bestellte Fläche, die jetzt brach liegt. Die Baumschicht besteht aus Eichen, die im Westen hoch und alt sind und im Norden kleinwüchsig und mittelalt. Im Süden gibt es einen Mischbestand aus Eiche, Feldahorn, Traubenkirsche und Birken. Auf der straßenabgewandten Seite gibt es einen breiten Saum aus Sträuchern. Innerhalb des Bestandes hat sich ebenfalls eine Strauchschicht aus Weißdorn, Schlehe und Feldahorn entwickelt. Die Krautschicht wird von Giersch, Springkraut und Brennesseln bestimmt und ist überwiegend im Randbereich ausgebildet. Die umschlossene Fläche liegt deutlich tiefer als die angrenzenden Straßen. Innerhalb des Gehölzbestandes gibt es im Norden und Westen steil abfallende Böschungen.

Vorkommen an Biotoptypen

1	TF	Typ	HF	F.Anteil
2	BTYP	Biotoptyp	- gesetzl. Grundl.	
3	Zusatz	Zusatz zum Biotoptypen		
4	LRT	Lebensraumtyp		
1	1		Ja	100 %
2	HGM	Naturnahes Gehölz mittlerer Standorte (2000)		

Räumliche Lage

Lagebeschreibung	nördlich Fiersbarg, östlich Hinsenfeld		
Nachbarnutzung/en	Wohnbebauung, Acker, Brache		
Rechtswert (X)	572280	Hochwert (Y)	5949816
Bezirk	Wandsbek	Naturraum	Obere Alsterniederung (702.01)
Stadtteil (OT-Nr.)	Lemsahl-Mellingstedt (521)	Gemarkung	Lemsahl-Mellingstedt (533)
Digitaler Grünplan	<input type="checkbox"/> Hafengesamtgebiet	<input type="checkbox"/> Ramsargebiet	<input type="checkbox"/> EG-Vogelschutzgeb. <input type="checkbox"/>
Ausgleichsflächen	<input checked="" type="checkbox"/> Biosphärenreservat	<input type="checkbox"/> Nationalpark	<input type="checkbox"/>
NSG / ND / LSG			
FFH-GEBIET			
Wasserschutzgebiet			

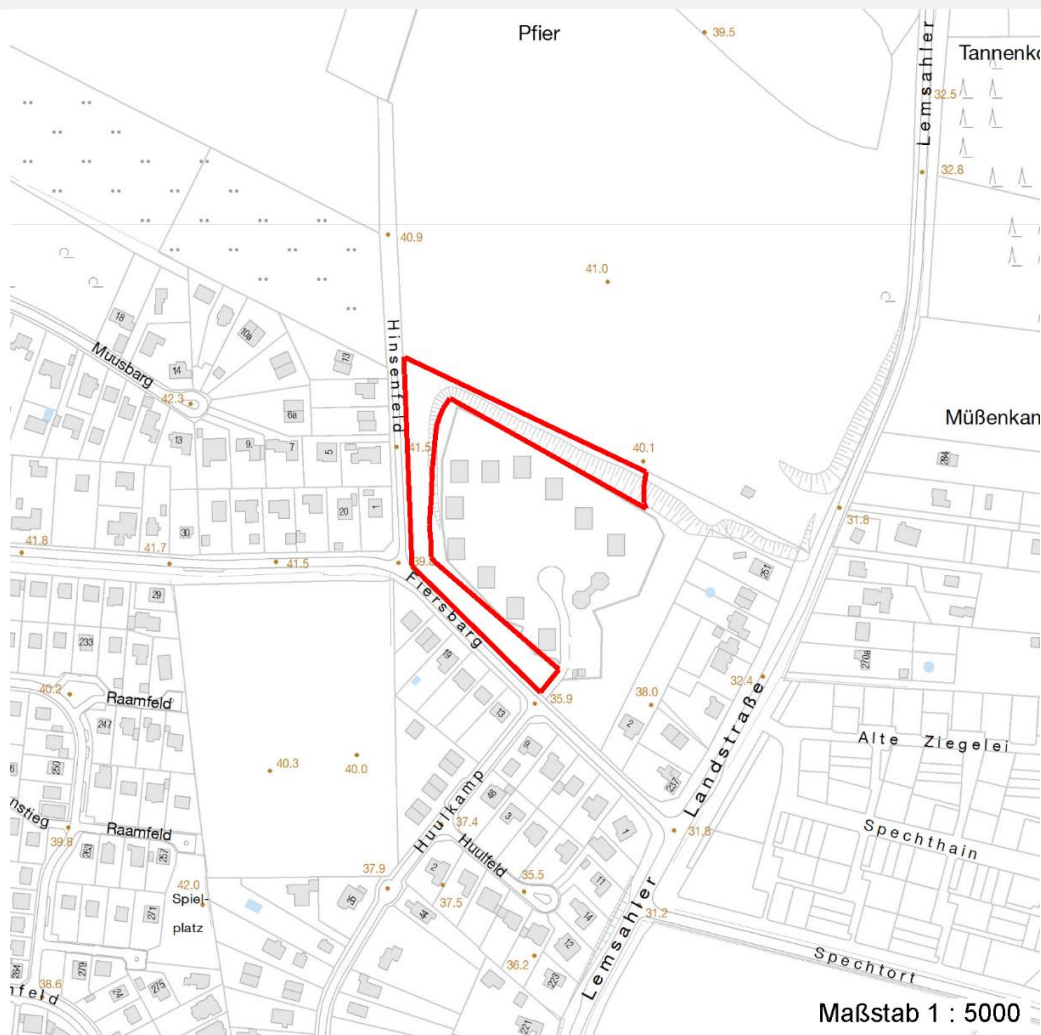
Erhebungsbogen

B

Projekt	Biotopkartierung Hamburg	Interne Nr.	49874
		DK5 DK5-GK	7248 7250
		DK5 - Name	Lemsahl-Mellingstedt
Handlungsbedarf	Nein	Biotop-Nr. alt	71 85
Bearbeitung	TUC	Kartierung	22.08.2011
Räumliche Abbildung	Fläche	Fläche / Länge [m²/m]	6921,8529
Anzahl Abschnitte	1	Breite (lineare Abb.) [m]	

Räumliche Lage

Karte



Weitere Erhebungsbögen

Interne Nr.	Interne Nr. Zuordnung	DK5	Biotop-Nr.	Kartierung	Zuordnung	DK5 (GK)	Biotop-Nr. (alt)
49874	49951	7248	62	24.10.2003	>	7250	73
49874	49990	7248	63	24.10.2003	>	7250	74

Zuordnung: N = nachfolgende Kartierung, K = weitere Kartierungen (zeitlich vorher oder nachher)

Foto

Interne Nr.	Index	Dateiname	Aufnahmerichtung
17398	0	7248_71_220811_1.JPG	

Weitere Angaben

Merkmal	Wert
Auswertung	
Wertgesichtspunkte	Bedeutung für den Biotopverbund

Erhebungsbogen

B

Projekt	Biotopkartierung Hamburg	Interne Nr.	49874
		DK5 DK5-GK	7248 7250
Handlungsbedarf	Nein	DK5 - Name	Lemsahl-Mellingstedt
Bearbeitung	TUC	Biotop-Nr. alt	71 85
Räumliche Abbildung	Fläche	Kartierung	22.08.2011
Anzahl Abschnitte	1	Fläche / Länge [m²/m]	6921,8529
		Breite (lineare Abb.) [m]	

Weitere Angaben

Merkmal	Wert
	Strukturvielfalt
	Wertvoller Altbaumbestand
Bedeutung für Tiergruppe	Vögel
Ziele der Entwicklung	Erhaltung

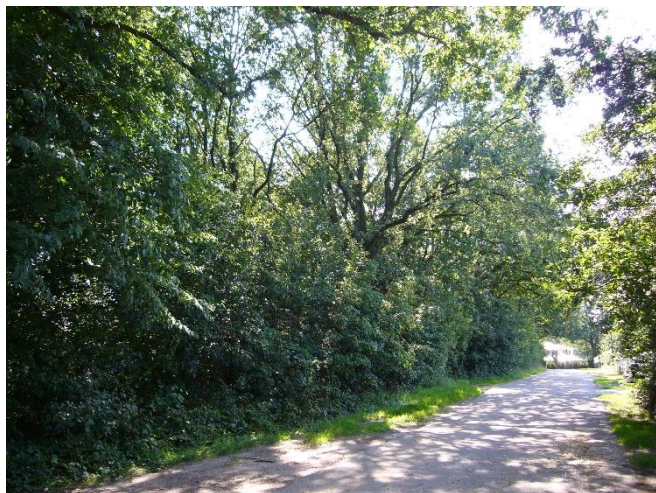
Foto

Fotodatei 7248_71_220811_1.JPG

Bildbeschreibung
Aufnahmerichtung

Fotodatei

Bildbeschreibung
Aufnahmerichtung



Teilflächenbeschreibung

Teilflächentyp		Teilflächen-Nr.	1
Biotoptyp	Naturnahes Gehölz mittlerer Standorte (2000)	Biotoptyp	HGM
- Zusatz		- gesetzl. Grundl.	
FFH-LRT		FFH-LRT	
Beschreibung	Standort: Substrat: natürlich	Entw.potential LRT	
		Hauptfläche	Ja
		Flächenanteil	100 %
		FFH-Unters.Fläche	Nein
		Saatgutfläche	Nein

Erhebungsbogen

B

Projekt	Biotopkartierung Hamburg	Interne Nr.	49874
		DK5 DK5-GK	7248 7250
Handlungsbedarf	Nein	DK5 - Name	Lemsahl-Mellingstedt
Bearbeitung	TUC	Biotop-Nr. alt	71 85
Räumliche Abbildung	Fläche	Kartierung	22.08.2011
Anzahl Abschnitte	1	Fläche / Länge [m²/m]	6921,8529
		Breite (lineare Abb.) [m]	

Weitere Angaben

Merkmal	Wert
Boden	
Feuchte	5 - frisch und mäßig frisch
Stickstoffgehalt	6 - mäßig stickstoffarm bis stickstoffreich
Standort, Relief	
Relief	eben, steile Böschung
Belichtung	5 - halbschattig
Veg. - Deckg./Ant.	
Gesamt	100 %
1. Baumschicht	80 %
2. Baumschicht	5 %
Strauchschicht	80 %
1. Krautschicht	20 %
Veg. - Höhe	
Gesamt, durchschn.	18.00 m
1. Baumschicht	18.00 m
2. Baumschicht	15.00 m
Strauchschicht	6.00 m
1. Krautschicht	0.30 m

Zeigerwerte der Pflanzenartenliste (Auswertung)

Standort	Belichtung	halbsonnig bis halbschattig	6,1
Boden	Feuchte	frisch und mäßig frisch	4,8
	Stickstoff (N)	mäßig stickstoffarm bis stickstoffreich	5,7
	Reaktion	neutral	7,2
Vegetation	Mahdverträglichkeit	schnittempfindlich (nur Herbstschnitt vertragend)	2,7
Zeigerwerte	Futterwert	ausreichende Futterqualität	5
	Wechselfeuchteanzeiger		0
	Giftpflanzen		0
	Überschw.anzeiger		0

Pflanzenartenliste

Gruppe / Pflanzenart	MS	M	W	Vs	St	PA	Ph	Sz	VS	V	G	cf	Rote Liste					
													§	HH	ND	SH	D	
Tracheobionta (Gefäßpflanzen)																		
Acer campestre (Feld-Ahorn)	7	h		S														
Acer campestre (Feld-Ahorn)	7	w		B1	-													
Aegopodium podagraria (Giersch)	7	w		K1														
Betula pendula (Hänge-Birke)	7	w		B1														
Carpinus betulus (Hainbuche)	7	w		B2														
Corylus avellana (Haselnuss)	7	w		S														
Crataegus monogyna (Eingrifflicher Weißdorn)	7	z		S														
Dactylis glomerata (Wiesen-Knäuelgras)	7	w		K1														
Galeobdolon argentatum (Garten Goldnessel)	7	w		K1														
Prunus serotina (Späte Traubenkirsche)	7	z		S														
Prunus spinosa (Schlehe)	7	z		S														
Quercus robur (Stiel-Eiche)	7	h		B1														

Erhebungsbogen

B

Projekt	Biotopkartierung Hamburg	Interne Nr.	49874
		DK5 DK5-GK	7248 7250
Handlungsbedarf	Nein	DK5 - Name	Lemsahl-Mellingstedt
Bearbeitung	TUC	Biotop-Nr. alt	71 85
Räumliche Abbildung	Fläche	Kartierung	22.08.2011
Anzahl Abschnitte	1	Fläche / Länge [m²/m]	6921,8529
		Breite (lineare Abb.) [m]	

Pflanzenartenliste

Gruppe / Pflanzenart	MS	M	W	Vs	St	PA	Ph	Sz	VS	V	G	cf	§	Rote Liste			
														HH	ND	SH	D
Quercus robur (Stiel-Eiche)	7	w		B2													
Quercus robur (Stiel-Eiche)	7	w		S													
Rubus fruticosus agg. (Artengruppe Echte Brombeere)	7	w		S													
Anzahl Rote Liste Arten																	
Anzahl Arten													12				

MS: Mengensystem; M: Mengenangabe, W: Bewertung der Art (FFH-Monitoring), Vs: Vegetationsschicht, St: Status, PA: Autor Phänologie; Ph: Phänologie, Sz: Soziabilität, VS: Vitalitätssystem; V: Vitalität, G: Geschlecht, cf: unsichere Bestimmung, §: Schutz nach BNatSchG, HH: Rote Liste Hamburg, Nds: Rote Liste Niedersachsen, SH: Rote Liste Schleswig-Holstein, D: Rote Liste Deutschland