

# Erhebungsbogen

**B**

<b>Projekt</b>	Biotopkartierung Hamburg		<b>Interne Nr.</b>	49877
			<b>DK5   DK5-GK</b>	7248 7250
			<b>DK5 - Name</b>	Lemsahl-Mellingstedt
<b>Handlungsbedarf</b>	Nein		<b>Biotop-Nr.   alt</b>	68 82
<b>Bearbeitung</b>	SCÖ	<b>Kopie</b>	Nein	<b>Kartierung</b>
<b>Räumliche Abbildung</b>	Fläche			20.10.2003
<b>Anzahl Abschnitte</b>	1			<b>Fläche / Länge [m<sup>2</sup>/m]</b>
				6776,9521
				<b>Breite (lineare Abb.) [m]</b>

<b>Gesetzlicher Schutz</b>	§ 30 (2) 1.2 Natürliche oder naturnahe stehende Gewässer	<b>Schutz nur teilweise</b>	Nein
----------------------------	--	-----------------------------	------

<b>Gesamtbewertung</b>	7	Besonders wertvoll
– <b>Alter</b>	6	Biotop mittleren Alters, 50 bis 100 Jahre
– <b>Belastungsgrad</b>	6	Flächenhaft geringe oder örtlich stärkere oder Vorbelastung mit deutlichem Einfluß
– <b>Ökolog. Funktion</b>	6	Hohe Bedeutung in einem Biotopkomplex, für den lokalen Biotopverbund oder als Puffer
– <b>Seltenheit</b>	7	Seltener Biotoptyp, mit seltenen oder bedrohten Pflges., gesättigtes Artenspektrum, einige RL-Arten

## Bestandsbeschreibung

Flache Senke, in deren Südteil ein flaches Kleingewässer liegt. Um dieses herum haben sich verschiedene feuchte bis nasse Lebensräume entwickelt. Im Norden existiert ein Großseggenried aus Sumpfschilf, das nach Süden in ein Schilfröhricht übergeht. Dieses zieht sich bis an das Gewässer heran und umschließt es halb am Nordwestufer. Am Ostrand der Fläche wächst ein von Brennessel durchsetztes Rohrglanzgrasröhricht und am Westrand ein Waldsimsenried, das nach Süden in ein Rispenseggen-/Schlankseggenried übergeht. Dieses zieht sich auch um das Südufer. Daran schließt weiter südlich ein junger Erlenbestand an, der von Rohrglanzgras in der Krautschicht geprägt wird. Das eigentliche Gewässer weist etwas Schwimmblattvegetation mit Kleiner Wasserlinse auf. Vereinzelt stehen Erlen am Ufer. Der Einflussbereich des Gewässers umfasst alle genannten Lebensräume. Sie sind alle mindestens leicht sumpfig, meist sogar überstaut. Alle Flächen sind nach § 28 HmbNatSchG geschützt. Der junge Erlenbestand ist noch nicht als Erlenbruch anzusprechen, sondern wird als Pionierwald feuchter Standorte kartiert und ist hier als Sumpfwald geschützt.

## Vorkommen an Biotoptypen

1	TF	BTYP	Typ	HF	F.Anteil
2		Zusatz	Biotoptyp		- gesetzl. Grundl.
3		LRT	Zusatz zum Biotoptypen		
4			Lebensraumtyp		
1	1			Ja	25 %
2		SEZ	Sonstiges, naturnahes, nährstoffreiches Kleingewässer (2000)		
4		kein LRT	kein Lebensraumtyp nach FFH-Richtlinie		
1	2				30 %
2		NRS	Schilf-Röhricht (2000)		
4		kein LRT	kein Lebensraumtyp nach FFH-Richtlinie		
1	3				20 %
2		NGG	Großseggenried nährstoffreicher Standorte (2000)		
4		kein LRT	kein Lebensraumtyp nach FFH-Richtlinie		
1	4				10 %
2		NRG	Rohrglanzgras-Röhricht (2000)		
4		kein LRT	kein Lebensraumtyp nach FFH-Richtlinie		
1	5				10 %
2		WPW	Weiden-Pionier- oder Vorwald (2000)		
1	6				5 %
2		NGB	Binsen- und Simsenrieder nährstoffreicher Standorte (2000)		
4		kein LRT	kein Lebensraumtyp nach FFH-Richtlinie		

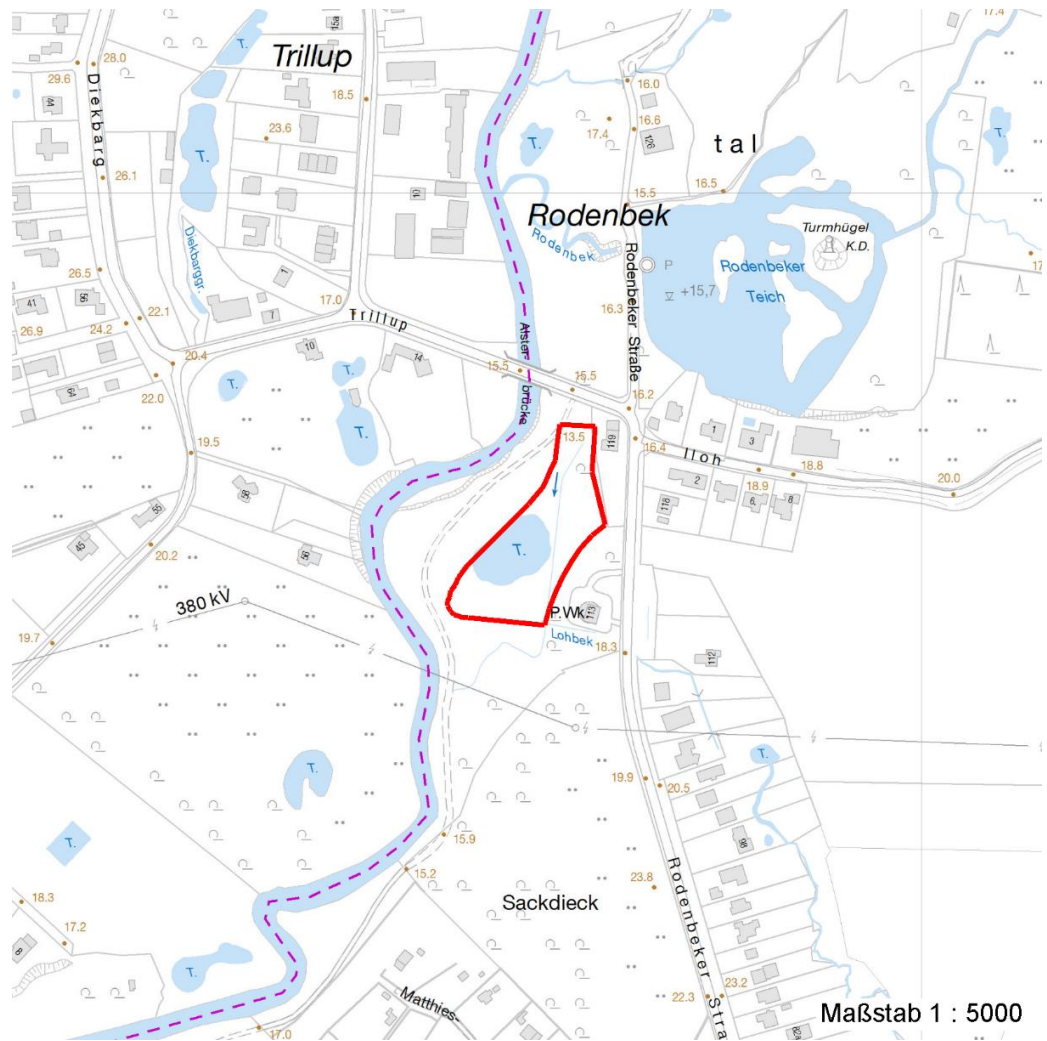
<b>Projekt</b>	Biotopkartierung Hamburg		<b>Interne Nr.</b>	49877	
			<b>DK5   DK5-GK</b>	7248	7250
			<b>DK5 - Name</b>	Lemsahl-Mellingstedt	
<b>Handlungsbedarf</b>	Nein		<b>Biotop-Nr.   alt</b>	68	82
<b>Bearbeitung</b>	SCÖ	<b>Kopie</b>	Nein	<b>Kartierung</b>	20.10.2003
<b>Räumliche Abbildung</b>	Fläche		<b>Fläche / Länge [m<sup>2</sup>/m]</b>	6776,9521	
<b>Anzahl Abschnitte</b>	1		<b>Breite (lineare Abb.) [m]</b>		

## Räumliche Lage

<b>Lagebeschreibung</b>	An der Rodenbeker Straße				
<b>Nachbarnutzung/en</b>	Parkanlage, Bebauung, Auwald				
<b>Rechtswert (X)</b>	573738		<b>Hochwert (Y)</b>	5948763	
<b>Bezirk</b>	Wandsbek		<b>Naturraum</b>	Alstertal (696.02)	
<b>Stadtteil (OT-Nr.)</b>	Bergstedt (524)		<b>Gemarkung</b>	Bergstedt (538)	
<b>Digitaler Grünplan</b>	<input checked="" type="checkbox"/> <b>Hafengesamtgebiet</b>	<input type="checkbox"/>	<b>Ramsargebiet</b>	<input type="checkbox"/> <b>EG-Vogelschutzgeb.</b>	<input type="checkbox"/>
<b>Ausgleichsflächen</b>	<input type="checkbox"/> <b>Biosphärenreservat</b>	<input type="checkbox"/>	<b>Nationalpark</b>	<input type="checkbox"/>	<input type="checkbox"/>
<b>NSG / ND / LSG</b>	LSG Duvenstedt, Bergstedt, Lemsahl-Mellingstedt, Volksdorf und Rahlstedt [ HH-2009 / Anteil: 100% ]				

## FFH-GEBIET

**Wasserschutzgebiet**  
**Karte**



## Weitere Erhebungsbögen

Interne Nr.	Interne Nr. Zuordnung	DK5	Biotop-Nr.	Kartierung	Zuordnung	DK5 (GK)	Biotop-Nr. (alt)
49877	49905	7248	68	26.09.2011	K	7250	82
49877	49847	7248	262	22.08.2011	N	7250	10198

# Erhebungsbogen

**B**

<b>Projekt</b>	Biotopkartierung Hamburg		<b>Interne Nr.</b>	49877	
			<b>DK5   DK5-GK</b>	<b>7248</b>	7250
<b>Handlungsbedarf</b>	Nein		<b>DK5 - Name</b>	Lemsahl-Mellingstedt	
<b>Bearbeitung</b>	SCÖ	<b>Kopie</b>	<b>Biotop-Nr.   alt</b>	<b>68</b>	82
<b>Räumliche Abbildung</b>	Fläche		<b>Kartierung</b>	20.10.2003	
<b>Anzahl Abschnitte</b>	1		<b>Fläche / Länge [m<sup>2</sup>/m]</b>	6776,9521	
			<b>Breite (lineare Abb.) [m]</b>		

Weitere Erhebungsbögen							
Interne Nr.	Interne Nr. Zuordnung	DK5	Biotop-Nr.	Kartierung	Zuordnung	DK5 (GK)	Biotop-Nr. (alt)
49877	50056	7248	30	15.09.1995	>	7250	37
49877	49740	7248	129	01.01.1991	/	7250	10052

Zuordnung: N = nachfolgende Kartierung, K = weitere Kartierungen (zeitlich vorher oder nachher)

Foto			
Interne Nr.	Index	Dateiname	Aufnahmerichtung
3928	0	7248_68_201003_1.JPG	

Weitere Angaben	
Merkmal	Wert
<b>Auswertung</b>	
Gefährdung / Einflüsse	nuicht erkennbar
Wertgesichtspunkte	Ufervegetation wertvoller Feuchtbiotop Zoologisch sehr wertvoll
Bedeutung für Tiergruppe	Amphibien, Laichgewässer, Sommerquartiere Libellen
Ziele der Entwicklung	Sukzession
Maßnahmen	keine Angaben - 0

Foto		
Fotodatei	Bildbeschreibung	Aufnahmerichtung
7248_68_201003_1.JPG		



# Erhebungsbogen

**B**

<b>Projekt</b>	Biotopkartierung Hamburg	<b>Interne Nr.</b>	49877
		<b>DK5   DK5-GK</b>	7248 7250
		<b>DK5 - Name</b>	Lemsahl-Mellingstedt
<b>Handlungsbedarf</b>	Nein	<b>Biotop-Nr.   alt</b>	68 82
<b>Bearbeitung</b>	SCÖ	<b>Kartierung</b>	20.10.2003
<b>Räumliche Abbildung</b>	Fläche	<b>Fläche / Länge [m<sup>2</sup>/m]</b>	6776,9521
<b>Anzahl Abschnitte</b>	1	<b>Breite (lineare Abb.) [m]</b>	

## Teilflächenbeschreibung

<b>Teilflächentyp</b>		<b>Teilflächen-Nr.</b>	1
<b>Biotoptyp</b>	Sonstiges, naturnahes, nährstoffreiches Kleingewässer (2000)	<b>Biotoptyp</b>	SEZ
<b>- Zusatz</b>		<b>- gesetzl. Grundl.</b>	
<b>FFH-LRT</b>	kein Lebensraumtyp nach FFH-Richtlinie	<b>FFH-LRT</b>	kein LRT
<b>Beschreibung</b>	Standort: Substrat: natürlich	<b>Entw.potential LRT</b>	
		<b>Hauptfläche</b>	Ja
		<b>Flächenanteil</b>	25 %
		<b>FFH-Unters.Fläche</b>	Nein
		<b>Saatgutfläche</b>	Nein

## Weitere Angaben

Merkmal	Wert
<b>Boden</b>	
Feuchte	9 - sehr naß
Stickstoffgehalt	6 - mäßig stickstoffarm bis stickstoffreich
<b>Standort, Relief</b>	
Relief	flache Senke
Belichtung	6 - halbsonnig bis halbschattig
<b>Veg. - Deckg./Ant.</b>	
Gesamt	95 %
1. Baumschicht	10 %
Strauchschicht	2 %
1. Krautschicht	95 %
<b>Veg. - Höhe</b>	
Gesamt, durchschn.	10.00 m

## Zeigerwerte der Pflanzenartenliste (Auswertung)

<b>Standort</b>	<b>Belichtung</b>	halbsonnig	6,9
<b>Boden</b>	<b>Feuchte</b>	naß	8,3
	<b>Stickstoff (N)</b>	mäßig stickstoffarm bis stickstoffreich	6,1
	<b>Reaktion</b>	schwach sauer	6,3
<b>Vegetation</b>	<b>Mahdverträglichkeit</b>	schnittempfindlich bis mäßig schnittverträglich	4,1
<b>Zeigerwerte</b>	<b>Futterwert</b>	sehr geringwertiges Futter	2
	<b>Wechselfeuchteanzeiger</b>		4
	<b>Giftpflanzen</b>		1
	<b>Überschw.anzeiger</b>		4

## Pflanzenartenliste

Gruppe / Pflanzenart	MS	M	W	Vs	St	PA	Ph	Sz	VS	V	G	cf	§	Rote Liste			
														HH	ND	SH	D
<b>Tracheobionta (Gefäßpflanzen)</b>																	
Alnus glutinosa (Schwarz-Erle)	7	z		B1													
Angelica sylvestris (Wald-Engelwurz)	7	w		K1									V				
Calystegia sepium (Zaun-Winde)	7	w		K1													

# Erhebungsbogen

**B**

<b>Projekt</b>	Biotopkartierung Hamburg		<b>Interne Nr.</b>	49877
			<b>DK5   DK5-GK</b>	7248 7250
<b>Handlungsbedarf</b>	Nein		<b>DK5 - Name</b>	Lemsahl-Mellingstedt
<b>Bearbeitung</b>	SCÖ	<b>Kopie</b>	Nein	<b>Biotop-Nr.   alt</b>
<b>Räumliche Abbildung</b>	Fläche			68 82
<b>Anzahl Abschnitte</b>	1			<b>Kartierung</b>
				20.10.2003
				<b>Fläche / Länge [m<sup>2</sup>/m]</b>
				6776,9521
				<b>Breite (lineare Abb.) [m]</b>

## Pflanzenartenliste

Gruppe / Pflanzenart	MS	M	W	Vs	St	PA	Ph	Sz	VS	V	G	cf	§	Rote Liste				
														HH	ND	SH	D	
Carex acuta (Schlank-Segge)	7	z		K1													V	
Carex acutiformis (Sumpf-Segge)	7	h		K1														
Carex paniculata (Rispen-Segge)	7	z		K1														
Cirsium oleraceum (Kohl-Kratzdistel)	7	w		K1														
Cirsium palustre (Sumpf-Kratzdistel)	7	w		K1														
Cirsium vulgare (Gewöhnliche Kratzdistel)	7	w		K1														
Epilobium hirsutum (Zottiges Weidenröschen)	7	w		K1														
Equisetum palustre (Sumpf-Schachtelhalm)	7	z		K1														
Eupatorium cannabinum (Wasserdost)	7	w		K1														
Filipendula ulmaria (Mädesüß)	7	z		K1														
Fraxinus excelsior (Gewöhnliche Esche)	7	w		B1														
Galium aparine (Kletten-Labkraut)	7	w		K1														
Glyceria maxima (Wasser-Schwaden)	7	z		K1														
Juncus articulatus (Glieder-Binse)	7	w		K1														
Juncus effusus (Flutter-Binse)	7	z		K1														
Lemna minor (Kleine Wasserlinse)	7	w		-														
Lysimachia vulgaris (Gewöhnlicher Gilbweiderich)	7	w		K1														
Lythrum salicaria (Blut-Weiderich)	7	z		K1														
Persicaria amphibia (Wasser-Knöterich)	7	w		K1														
Phalaris arundinacea (Rohr-Glanzgras)	7	h		K1														
Phragmites australis (Schilf)	7	h		K1														
Rumex hydrolapathum (Fluss-Ampfer)	7	w		K1														
Salix spec. (Weide)	7	w		S														
Salix viminalis (Korb-Weide)	7	w		S														
Scirpus sylvaticus (Wald-Simse)	7	h		K1													V	
Typha latifolia (Breitblättriger Rohrkolben)	7	z		K1														
Urtica dioica (Große Brennnessel)	7	h		K1														
Veronica beccabunga (Bachbungen-Ehrenpreis)	7	w		K1														
																<b>Anzahl Rote Liste Arten</b>	<b>1</b>	<b>2</b>
																<b>Anzahl Arten</b>	<b>31</b>	

MS: Mengensystem; M: Mengenangabe, W: Bewertung der Art (FFH-Monitoring), Vs: Vegetationsschicht, St: Status, PA: Autor Phänologie; Ph: Phänologie, Sz: Soziabilität, VS: Vitalitätssystem; V: Vitalität, G: Geschlecht, cf: unsichere Bestimmung, §: Schutz nach BNatSchG, HH: Rote Liste Hamburg, Nds: Rote Liste Niedersachsen, SH: Rote Liste Schleswig-Holstein, D: Rote Liste Deutschland

## Teilflächenbeschreibung

<b>Teilflächentyp</b>		<b>Teilflächen-Nr.</b>	2
<b>Biotoptyp</b>	Schilf-Röhricht (2000)	<b>Biotoptyp</b>	NRS
<b>- Zusatz</b>		<b>- gesetzl. Grundl.</b>	
<b>FFH-LRT</b>	kein Lebensraumtyp nach FFH-Richtlinie	<b>FFH-LRT</b>	kein LRT
<b>Beschreibung</b>		<b>Entw.potential LRT</b>	
		<b>Hauptfläche</b>	
		<b>Flächenanteil</b>	30 %
		<b>FFH-Unters.Fläche</b>	Nein
		<b>Saatgutfläche</b>	Nein

<b>Projekt</b>	Biotopkartierung Hamburg	<b>Interne Nr.</b>	49877
		<b>DK5   DK5-GK</b>	7248 7250
<b>Handlungsbedarf</b>	Nein	<b>DK5 - Name</b>	Lemsahl-Mellingstedt
<b>Bearbeitung</b>	SCÖ	<b>Biotop-Nr.   alt</b>	68 82
<b>Räumliche Abbildung</b>	Fläche	<b>Kartierung</b>	20.10.2003
<b>Anzahl Abschnitte</b>	1	<b>Fläche / Länge [m<sup>2</sup>/m]</b>	6776,9521
		<b>Breite (lineare Abb.) [m]</b>	

## Teilflächenbeschreibung

<b>Teilflächentyp</b>		<b>Teilflächen-Nr.</b>	3
<b>Biotoptyp</b>	Großseggenried nährstoffreicher Standorte (2000)	<b>Biotoptyp</b>	NGG
- Zusatz		- gesetzl. Grundl.	
<b>FFH-LRT</b>	kein Lebensraumtyp nach FFH-Richtlinie	<b>FFH-LRT</b>	kein LRT
<b>Beschreibung</b>		<b>Entw.potential LRT</b>	
		<b>Hauptfläche</b>	
		<b>Flächenanteil</b>	20 %
		<b>FFH-Unters.Fläche</b>	Nein
		<b>Saatgutfläche</b>	Nein

## Teilflächenbeschreibung

<b>Teilflächentyp</b>		<b>Teilflächen-Nr.</b>	4
<b>Biotoptyp</b>	Rohrglanzgras-Röhricht (2000)	<b>Biotoptyp</b>	NRG
- Zusatz		- gesetzl. Grundl.	
<b>FFH-LRT</b>	kein Lebensraumtyp nach FFH-Richtlinie	<b>FFH-LRT</b>	kein LRT
<b>Beschreibung</b>		<b>Entw.potential LRT</b>	
		<b>Hauptfläche</b>	
		<b>Flächenanteil</b>	10 %
		<b>FFH-Unters.Fläche</b>	Nein
		<b>Saatgutfläche</b>	Nein

## Teilflächenbeschreibung

<b>Teilflächentyp</b>		<b>Teilflächen-Nr.</b>	5
<b>Biotoptyp</b>	Weiden-Pionier- oder Vorwald (2000)	<b>Biotoptyp</b>	WPW
- Zusatz		- gesetzl. Grundl.	
<b>FFH-LRT</b>		<b>FFH-LRT</b>	
<b>Beschreibung</b>		<b>Entw.potential LRT</b>	
		<b>Hauptfläche</b>	
		<b>Flächenanteil</b>	10 %
		<b>FFH-Unters.Fläche</b>	Nein
		<b>Saatgutfläche</b>	Nein

# Erhebungsbogen

**B**

<b>Projekt</b>	Biotopkartierung Hamburg	<b>Interne Nr.</b>	49877
		<b>DK5   DK5-GK</b>	<b>7248</b> 7250
<b>Handlungsbedarf</b>	Nein	<b>DK5 - Name</b>	Lemsahl-Mellingstedt
<b>Bearbeitung</b>	SCÖ	<b>Biotop-Nr.   alt</b>	<b>68</b> 82
<b>Räumliche Abbildung</b>	Fläche	<b>Kartierung</b>	20.10.2003
<b>Anzahl Abschnitte</b>	1	<b>Fläche / Länge [m<sup>2</sup>/m]</b>	6776,9521
		<b>Breite (lineare Abb.) [m]</b>	

## Teilflächenbeschreibung

<b>Teilflächentyp</b>		<b>Teilflächen-Nr.</b>	6
<b>Biotoptyp</b>	Binsen- und Simsenrieder nährstoffreicher Standorte (2000)	<b>Biotoptyp</b>	NGB
- <b>Zusatz</b>		- <b>gesetzl. Grundl.</b>	
<b>FFH-LRT</b>	kein Lebensraumtyp nach FFH-Richtlinie	<b>FFH-LRT</b>	kein LRT
<b>Beschreibung</b>		<b>Entw.potential LRT</b>	
		<b>Hauptfläche</b>	
		<b>Flächenanteil</b>	5 %
		<b>FFH-Unters.Fläche</b>	Nein
		<b>Saatgutfläche</b>	Nein