

Erhebungsbogen

B

Projekt	Biotopkartierung Hamburg	Interne Nr.	49832
		DK5 DK5-GK	7248 7250
Handlungsbedarf	Nein	DK5 - Name	Lemsahl-Mellingstedt
Bearbeitung	TUC	Biotop-Nr. alt	67 78
Räumliche Abbildung	Fläche	Kartierung	29.10.2003
Anzahl Abschnitte	1	Fläche / Länge [m²/m]	8864,4211
		Breite (lineare Abb.) [m]	

Gesetzlicher Schutz	§ 30 (2) 1.2 Natürliche oder naturnahe stehende Gewässer	Schutz nur teilweise	Nein
----------------------------	---	-----------------------------	-------------

Gesamtbewertung	5	Noch wertvoll, gut entwicklungsfähig
– Alter	5	Biotop mittleren Alters, 20 bis 50 Jahre
– Belastungsgrad	5	Flächenhaft mittlere oder örtlich starke Belastung
– Ökolog. Funktion	5	Bedeutung in einem Biotopkomplex, für den lokalen Biotopverbund oder als Puffer
– Seltenheit	5	Seltener Biotoptyp, floristisch stark verarmt, ohne seltener Pflges. od. verbr. artenreicher Biotoptyp

Bestandsbeschreibung

Kette von Teichen im Verlauf des Diekbarggrabens

Die Teiche liegen am Ende der Privatgrundstücke am Sarenweg und werden vom Diekbarggraben gespeist. Vereinzelt wachsen am Ufer Erlen, Weiden, Fichten und Scheinzypressen. Die Strauchschicht ist bis auf wenige Ziergehölze nicht vorhanden. Die Krautschicht ist nur schwach und artenarm entwickelt. Im Norden gibt es einen kleinen Schilfbestand. Teilweise wachsen Waldsimse und Schwertlilie am Ufer. Die Wasseroberfläche ist größtenteils mit Wasserlinse bedeckt. Teilweise werden Gartenabfälle am Ufer gelagert. Im Norden stehen Gartenhütten und Bänke an den Teichen.

Vorkommen an Biotoptypen

1	TF	Typ	HF	F.Anteil
2	BTYP	Biotoptyp	- gesetzl. Grundl.	
3	Zusatz	Zusatz zum Biotoptypen		
4	LRT	Lebensraumtyp		
1	1		Ja	100 %
2	SEZ	Sonstiges, naturnahes, nährstoffreiches Kleingewässer (2000)		
4	kein LRT	kein Lebensraumtyp nach FFH-Richtlinie		

Räumliche Lage

Lagebeschreibung	westlich Sarenweg		
Nachbarnutzung/en	Wohnbebauung, Wald, Baumschule		
Rechtswert (X)	573523	Hochwert (Y)	5949110
Bezirk	Wandsbek	Naturraum	Alstertal (696.02)
Stadtteil (OT-Nr.)	Lemsahl-Mellingstedt (521)	Gemarkung	Lemsahl-Mellingstedt (533)
Digitaler Grünplan	<input type="checkbox"/> Hafengesamtgebiet	<input type="checkbox"/> Ramsargebiet	<input type="checkbox"/> EG-Vogelschutzgeb.
Ausgleichsflächen	<input type="checkbox"/> Biosphärenreservat	<input type="checkbox"/> Nationalpark	<input type="checkbox"/>
NSG / ND / LSG	LSG Duvenstedt, Bergstedt, Lemsahl-Mellingstedt, Volksdorf und Rahlstedt [HH-2009 / Anteil: 61%]		
FFH-GEBIET			
Wasserschutzgebiet			

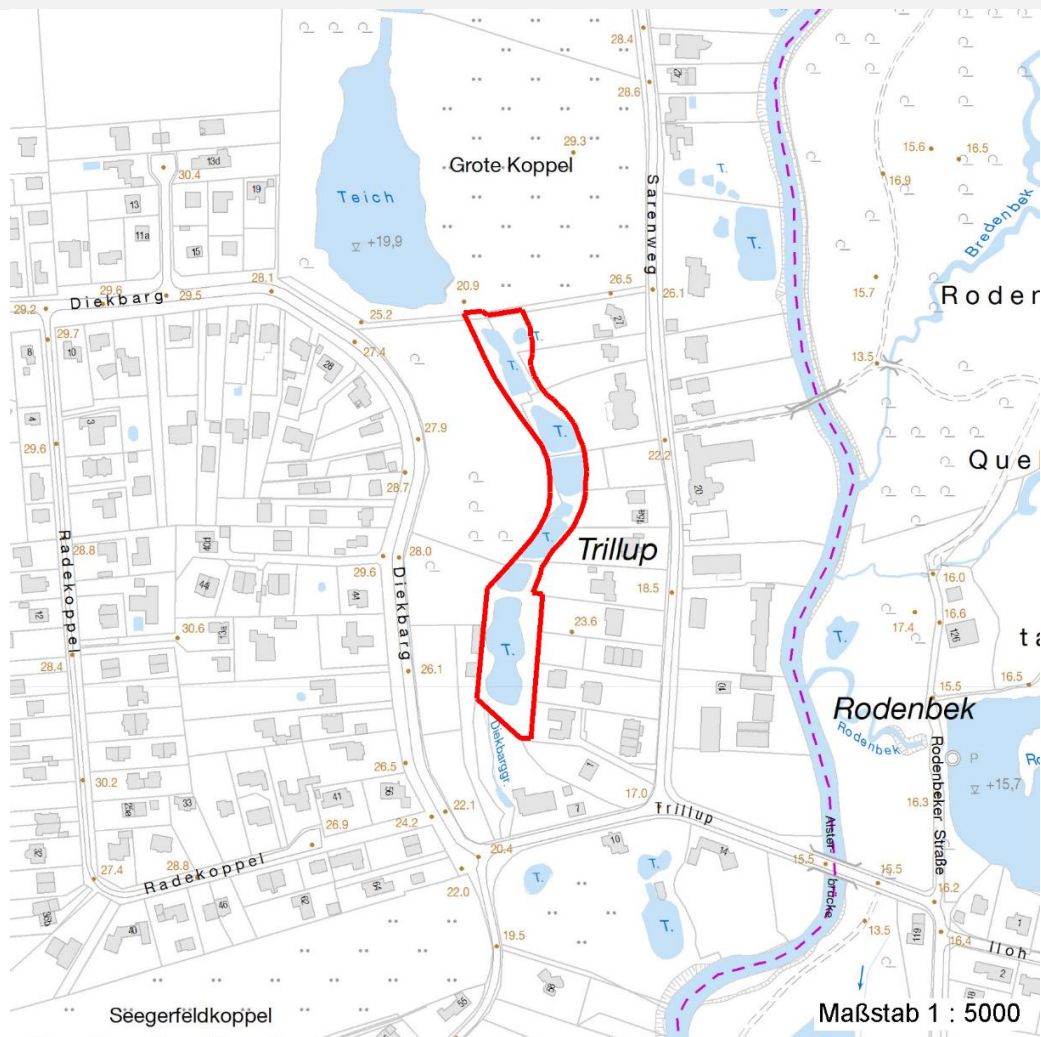
Erhebungsbogen

B

Projekt	Biotopkartierung Hamburg		Interne Nr.	49832	
			DK5 DK5-GK	7248	7250
Handlungsbedarf	Nein		DK5 - Name	Lemsahl-Mellingstedt	
Bearbeitung	TUC	Kopie	Nein	Biotop-Nr. alt	67 78
Räumliche Abbildung	Fläche		Kartierung	29.10.2003	
Anzahl Abschnitte	1		Fläche / Länge [m²/m]	8864,4211	
			Breite (lineare Abb.) [m]		

Räumliche Lage

Karte



Weitere Erhebungsbögen

Interne Nr.	Interne Nr. Zuordnung	DK5	Biotop-Nr.	Kartierung	Zuordnung	DK5 (GK)	Biotop-Nr. (alt)
49832	49833	7248	67	04.10.2011	K	7250	78
49832	49789	7248	16	15.09.1995	/	7250	16
49832	49599	7248	169	01.01.1991	/	7250	10099

Zuordnung: N = nachfolgende Kartierung, K = weitere Kartierungen (zeitlich vorher oder nachher)

Foto

Interne Nr.	Index	Dateiname	Aufnahmerichtung
4609	0	7248_67_291003_1.JPG	

Weitere Angaben

Merkmal	Wert
---------	------

Auswertung

15.04.2020

Erhebungsbogen

B

Projekt	Biotopkartierung Hamburg	Interne Nr.	49832
		DK5 DK5-GK	7248 7250
Handlungsbedarf	Nein	DK5 - Name	Lemsahl-Mellingstedt
Bearbeitung	TUC	Biotop-Nr. alt	67 78
Räumliche Abbildung	Fläche	Kartierung	29.10.2003
Anzahl Abschnitte	1	Fläche / Länge [m²/m]	8864,4211
		Breite (lineare Abb.) [m]	

Weitere Angaben

Merkmal	Wert
Gefährdung / Einflüsse	Ablagerung von Gartenabfällen und Laub wenig Ufervegetation Laubeintrag Gartennutzung
Wertgesichtspunkte	Bedeutung für den Biotopverbund Feuchtbiotop
Bedeutung für Tiergruppe	Amphibien Vögel Insekten
Ziele der Entwicklung Maßnahmen	Erhaltung Ufervegetation fördern

Foto

Fotodatei 7248_67_291003_1.JPG

Bildbeschreibung

Aufnahmerichtung

Fotodatei

Bildbeschreibung

Aufnahmerichtung



Teilflächenbeschreibung

Teilflächentyp		Teilflächen-Nr.	1
Biotoptyp	Sonstiges, naturnahes, nährstoffreiches Kleingewässer (2000)	Biotoptyp	SEZ
- Zusatz		- gesetzl. Grundl.	
FFH-LRT	kein Lebensraumtyp nach FFH-Richtlinie	FFH-LRT	kein LRT
Beschreibung		Entw.potential LRT	
Standort: künstlich		Hauptfläche	Ja
		Flächenanteil	100 %
		FFH-Unters.Fläche	Nein
		Saatgutfläche	Nein

Erhebungsbogen

B

Projekt	Biotopkartierung Hamburg		Interne Nr.	49832
			DK5 DK5-GK	7248 7250
Handlungsbedarf	Nein		DK5 - Name	Lemsahl-Mellingstedt
Bearbeitung	TUC	Kopie	Nein	Biotop-Nr. alt
Räumliche Abbildung	Fläche			67 78
Anzahl Abschnitte	1			Kartierung
				29.10.2003
				Fläche / Länge [m²/m]
				8864,4211
				Breite (lineare Abb.) [m]

Weitere Angaben

Merkmal	Wert
Boden	
Feuchte	6 - mäßig feucht und wechselfeucht
Stickstoffgehalt	6 - mäßig stickstoffarm bis stickstoffreich
Gewässer	
Böschungshöhe	0.80 m
Gewässertiefe	1.00 m
Länge	270.00 m
Breite	20.00 m
Wasserführung	w - wechselnde Wasserstände
Strömung	k - keine Strömung
Trübung	w - schwache Trübung
Standort, Relief	
Relief	Teiche
Böschungsneigung	steil - 1:1 bis 1:2
Belichtung	6 - halbsonnig bis halbschattig
Veg. - Deckg./Ant.	
Gesamt	50 %
1. Baumschicht	5 %
Strauchschicht	1 %
1. Krautschicht	50 %
Veg. - Höhe	
Gesamt, durchschn.	2.00 m

Zeigerwerte der Pflanzenartenliste (Auswertung)

Standort	Belichtung	halbsonnig	6,8
Boden	Feuchte	zeitweise wasserüberstaut	10,
			1
	Stickstoff (N)	mäßig stickstoffarm bis stickstoffreich	6,4
	Reaktion	neutral	6,6
Vegetation	Mahdverträglichkeit	schnittempfindlich bis mäßig schnittverträglich	4,1
Zeigerwerte	Futterwert	sehr geringwertiges Futter	2,5
	Wechselfeuchteanzeiger		0
	Giftpflanzen		1
	Überschw.anzeiger		2

Pflanzenartenliste

Gruppe / Pflanzenart	MS	M	W	Vs	St	PA	Ph	Sz	VS	V	G	cf	Rote Liste					
													§	HH	ND	SH	D	
Tracheobionta (Gefäßpflanzen)																		
Chamaecyparis spec. (Scheinzypresse)	7	w		B1														
Glyceria fluitans (Flutender Schwaden)	7	z		K1														
Iris pseudacorus (Gelbe Schwertlilie)	7	w		K1									b					
Lemna minor (Kleine Wasserlinse)	7	h		K1														
Phragmites australis (Schilf)	7	z		K1														
Picea abies (Gemeine Fichte)	7	w		B1														
Salix x sepulcralis (Trauer-Weide)	7	w		B1														

Erhebungsbogen

B

Projekt	Biotopkartierung Hamburg		Interne Nr.	49832	
			DK5 DK5-GK	7248	7250
Handlungsbedarf	Nein		DK5 - Name	Lemsahl-Mellingstedt	
Bearbeitung	TUC	Kopie	Biotop-Nr. alt	67	78
Räumliche Abbildung	Fläche		Kartierung	29.10.2003	
Anzahl Abschnitte	1		Fläche / Länge [m²/m]	8864,4211	
			Breite (lineare Abb.) [m]		

Pflanzenartenliste

Gruppe / Pflanzenart	MS	M	W	Vs	St	PA	Ph	Sz	VS	V	G	cf	§	Rote Liste			
														HH	ND	SH	D
Scirpus sylvaticus (Wald-Simse)	7	w		K1													V
Spiraea spec. (Spierstrauch)	7	w		S													
Taxus baccata (Gemeine Eibe)	7	w		S									b		3		V
Urtica dioica (Große Brennessel)	7	w		K1													
Anzahl Rote Liste Arten																	
Anzahl Arten														11			

MS: Mengensystem; M: Mengenangabe, W: Bewertung der Art (FFH-Monitoring), Vs: Vegetationsschicht, St: Status, PA: Autor Phänologie; Ph: Phänologie, Sz: Soziabilität, VS: Vitalitätssystem; V: Vitalität, G: Geschlecht, cf: unsichere Bestimmung, §: Schutz nach BNatSchG, HH: Rote Liste Hamburg, Nds: Rote Liste Niedersachsen, SH: Rote Liste Schleswig-Holstein, D: Rote Liste Deutschland