

Erhebungsbogen

B

Projekt	Biotopkartierung Hamburg	Interne Nr.	49687
		DK5 DK5-GK	7248 7250
Handlungsbedarf	Nein	DK5 - Name	Lemsahl-Mellingstedt
Bearbeitung	TUC	Biotop-Nr. alt	65 76
Räumliche Abbildung	Fläche	Kartierung	24.08.2011
Anzahl Abschnitte	1	Fläche / Länge [m²/m]	27660,2159
		Breite (lineare Abb.) [m]	

Gesetzlicher Schutz	§ 30 (2) 1.2 Natürliche oder naturnahe stehende Gewässer	Schutz nur teilweise	Nein
----------------------------	---	-----------------------------	-------------

Gesamtbewertung	6 Wertvoll
– Alter	6 Biotop mittleren Alters, 50 bis 100 Jahre
– Belastungsgrad	6 Flächenhaft geringe oder örtlich stärkere oder Vorbelastung mit deutlichem Einfluß
– Ökolog. Funktion	6 Hohe Bedeutung in einem Biotopkomplex, für den lokalen Biotopverbund oder als Puffer
– Seltenheit	5 Seltener Biotoptyp, floristisch stark verarmt, ohne seltener Pflges. od. verbr. artenreicher Biotoptyp

Bestandsbeschreibung

Zwei Teiche mit regelbarer Verbindung

Die Teiche sind durch einen mit Erlen gesäumten Graben mit Wehr miteinander verbunden. Der Wasserspiegel im nördlichen Teich liegt ca. 2,0 m höher als der Wasserspiegel im südlichen Teich.

Das Ostufer des nördlichen Teiches ist mit Erlen bewachsen. Am Westufer schließt sich eine Fläche mit Brennessel, Waldsimse und Flatterbinse an. Im Norden hat sich ein Schlehengebüsch entwickelt. Am Nordufer gibt es einen kleinen Rohrkolbenbestand, in der Mitte des Teiches eine Schilfinsel.

Am West- und Nordufer des südlichen Teiches hat sich ein Erlenbruch entwickelt, der im südlichen Bereich Tendenz zum entwässerten Erlenbruch hat und eher trocken ist. Im Norden des Waldes sind großflächige Vorkommen von Waldsimse in der Krautschicht. Hier gibt es auch mehrere Quellen mit Vorkommen von Bitterem Schaumkraut. Ansonsten wird die Krautschicht von Gundermann, Kriechendem Günsel und Gartengoldnessel mit stellenweisem Vorkommen von Winkelsegge und Farn bestimmt. Am Ost- und Südufer wachsen Weißdorn- und Haselsträucher, im Nordosten wachsen Erlen bis ans Ufer. Im Süden gibt es außerdem kleine Rohrkolben- und Seggenvorkommen. Die östliche Teichfläche ist mit Weißer Seerose bewachsen.

Vorkommen an Biotoptypen

1	TF	Typ	HF	F.Anteil
2	BTYP	Biotoptyp		- gesetzl. Grundl.
3	Zusatz	Zusatz zum Biotoptypen		
4	LRT	Lebensraumtyp		
1	1		Ja	75 %
2	SEZ	Sonstiges, naturnahes, nährstoffreiches Kleingewässer (2000)		
4	kein LRT	kein Lebensraumtyp nach FFH-Richtlinie		
1	2			25 %
2	WBE	Erlen- und Birkenbruchwald nährstoffreicher Standorte (2000)		
1	3			0 %
2	FQ	Quellbereich (2000)		

Räumliche Lage

Lagebeschreibung	Westlich der Grote Koppel
Nachbarnutzung/en	Wohnbebauung, Grünland, Halbruderal- Gras- und Staudenflur, Wald
Rechtswert (X)	573424
Bezirk	Wandsbek
Stadtteil (OT-Nr.)	Lemsahl-Mellingstedt (521)
Hochwert (Y)	5949389
Naturraum	Alstertal (696.02)
Gemarkung	Lemsahl-Mellingstedt (533)

Erhebungsbogen

B

Projekt	Biotopkartierung Hamburg	Interne Nr.	49687
		DK5 DK5-GK	7248 7250
		DK5 - Name	Lemsahl-Mellingstedt
Handlungsbedarf	Nein	Biotop-Nr. alt	65 76
Bearbeitung	TUC	Kartierung	24.08.2011
Räumliche Abbildung	Fläche	Fläche / Länge [m²/m]	27660,2159
Anzahl Abschnitte	1	Breite (lineare Abb.) [m]	

Räumliche Lage

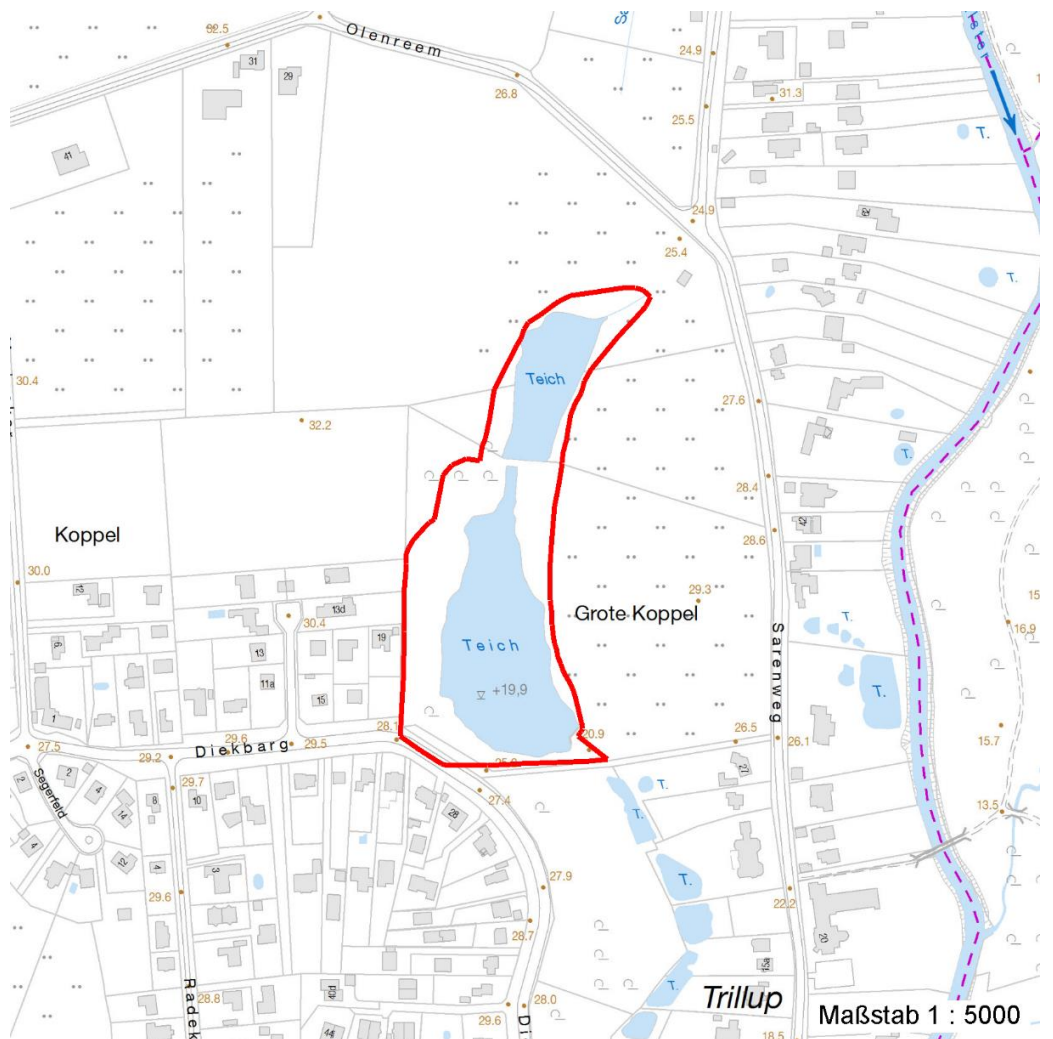
Digitaler Grünplan	Hafengesamtgebiet	Ramsargebiet	EG-Vogelschutzgeb.
Ausgleichsflächen NSG / ND / LSG	Biosphärenreservat	Nationalpark	

LSG Duvenstedt, Bergstedt, Lemsahl-Mellingstedt, Volksdorf und Rahlstedt [HH-2009 / Anteil: 99%]

FFH-GEBIET

Wasserschutzgebiet

Karte



Weitere Erhebungsbögen

Interne Nr.	Interne Nr. Zuordnung	DK5	Biotop-Nr.	Kartierung	Zuordnung	DK5 (GK)	Biotop-Nr. (alt)
49687	49693	7248	65	29.10.2003	K	7250	76

Zuordnung: N = nachfolgende Kartierung, K = weitere Kartierungen (zeitlich vorher oder nachher)

Foto

Interne Nr.	Index	Dateiname	Aufnahmerichtung
17438	0	7248_65_240811_1.JPG	

Erhebungsbogen

B

Projekt	Biotopkartierung Hamburg		Interne Nr.	49687	
Handlungsbedarf	Nein		DK5 DK5-GK	7248	7250
Bearbeitung	TUC	Kopie	Nein	DK5 - Name Lemsahl-Mellingstedt	
Räumliche Abbildung	Fläche		Biotop-Nr. alt	65	76
Anzahl Abschnitte	1		Kartierung	24.08.2011	
			Fläche / Länge [m²/m]	27660,2159	
			Breite (lineare Abb.) [m]		

Foto

Interne Nr.	Index	Dateiname	Aufnahmerichtung
17439	0	7248_65_240811_2.JPG	

Weitere Angaben

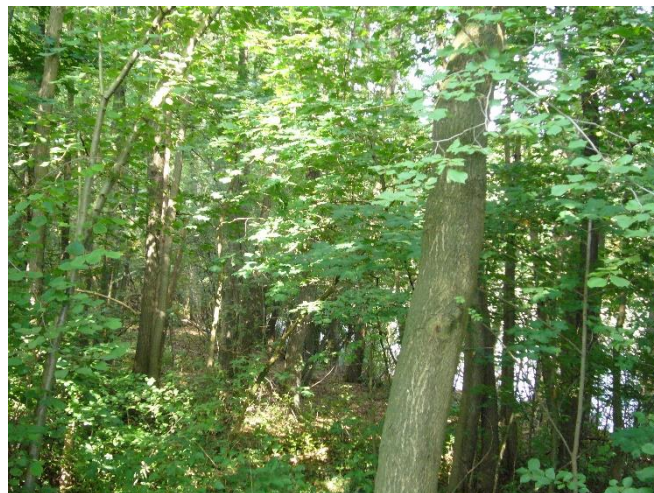
Merkmal **Wert**

Auswertung

Wertgesichtspunkte	Bedeutung für den Biotopverbund Strukturvielfalt (Strukturvielfalt) Wertvolle(r) Feuchtbiotop(e) Ufervegetation Uferbegleitende Gehölze
Bedeutung für Tiergruppe	Vögel
Ziele der Entwicklung	Erhaltung
Maßnahmen	keine Angaben - 0

Foto

Fotodatei	7248_65_240811_1.JPG	Fotodatei	7248_65_240811_2.JPG
Bildbeschreibung		Bildbeschreibung	
Aufnahmerichtung		Aufnahmerichtung	



Erhebungsbogen

B

Projekt	Biotopkartierung Hamburg	Interne Nr.	49687
		DK5 DK5-GK	7248 7250
Handlungsbedarf	Nein	DK5 - Name	Lemsahl-Mellingstedt
Bearbeitung	TUC	Biotop-Nr. alt	65 76
Räumliche Abbildung	Fläche	Kartierung	24.08.2011
Anzahl Abschnitte	1	Fläche / Länge [m²/m]	27660,2159
		Breite (lineare Abb.) [m]	

Teilflächenbeschreibung

Teilflächentyp		Teilflächen-Nr.	1
Biotoptyp	Sonstiges, naturnahes, nährstoffreiches Kleingewässer (2000)	Biotoptyp	SEZ
- Zusatz		- gesetzl. Grundl.	
FFH-LRT	kein Lebensraumtyp nach FFH-Richtlinie	FFH-LRT	kein LRT
Beschreibung	Standort: Substrat: natürlich	Entw.potential LRT	
		Hauptfläche	Ja
		Flächenanteil	75 %
		FFH-Unters.Fläche	Nein
		Saatgutfläche	Nein

Weitere Angaben

Merkmal	Wert
Boden	
Feuchte	7 - feucht
Stickstoffgehalt	6 - mäßig stickstoffarm bis stickstoffreich
Gewässer	
Böschungshöhe	0.80 m
Gewässertiefe	1.50 m
Länge	300.00 m
Breite	70.00 m
Wasserführung	w - wechselnde Wasserstände
Strömung	k - keine Strömung
Trübung	m - mittlere Trübung
Färbung	bräunlich
Standort, Relief	
Relief	Hang, eben
Böschungsneigung	steil - 1:1 bis 1:2
Belichtung	6 - halbsonnig bis halbschattig
Veg. - Deckg./Ant.	
Gesamt	45 %
1. Baumschicht	30 %
Strauchschicht	5 %
1. Krautschicht	45 %
Veg. - Höhe	
Gesamt, durchschn.	18.00 m
1. Baumschicht	18.00 m
Strauchschicht	4.00 m
1. Krautschicht	0.60 m

Erhebungsbogen

B

Projekt	Biotopkartierung Hamburg		Interne Nr.	49687	
			DK5 DK5-GK	7248	7250
Handlungsbedarf	Nein		DK5 - Name	Lemsahl-Mellingstedt	
Bearbeitung	TUC	Kopie	Nein	Biotop-Nr. alt	65 76
Räumliche Abbildung	Fläche			Kartierung	24.08.2011
Anzahl Abschnitte	1			Fläche / Länge [m²/m]	27660,2159
				Breite (lineare Abb.) [m]	

Zeigerwerte der Pflanzenartenliste (Auswertung)

Standort	Belichtung	halbschattig	5,1
Boden	Feuchte	feucht	7,1
	Stickstoff (N)	mäßig stickstoffarm bis stickstoffreich	5,5
	Reaktion	schwach sauer	6,1
Vegetation	Mahdverträglichkeit	schnittempfindlich (nur Herbstschnitt vertragend)	3,1
Zeigerwerte	Futterwert	fast wertloses Futter	1,1
	Wechselfeuchteanzeiger		2
	Giftpflanzen		2
	Überschw.anzeiger		3

Pflanzenartenliste

Gruppe / Pflanzenart	MS	M	W	Vs	St	PA	Ph	Sz	VS	V	G	cf	§	Rote Liste			
														HH	ND	SH	D
Tracheobionta (Gefäßpflanzen)																	
Alnus glutinosa (Schwarz-Erle)	7	h		B1	-												
Betula pendula (Hänge-Birke)	7	w		B1	-												
Carex remota (Winkel-Segge)	7	w		K1	-												
Crataegus monogyna (Eingrifflicher Weißdorn)	7	z		S	-												
Frangula alnus (Faulbaum)	7	w		S	-												
Galeobdolon argentatum (Garten Goldnessel)	7	z		K1	-												
Galeopsis tetrahit (Gewöhnlicher Hohlzahn)	7	w		K1	-												
Glechoma hederacea (Gundermann)	7	z		K1	-												
Impatiens parviflora (Kleinblütiges Springkraut)	7	z		K1	-												
Milium effusum (Wald-Flattergras)	7	w		K1	-												
Polygonatum multiflorum (Vielblütige Weißwurz)	7	w		K1	-												
Prunus padus (Echte Traubenkirsche)	7	w		S	-												
Quercus robur (Stiel-Eiche)	7	w		K1	-												
Scirpus sylvaticus (Wald-Simse)	7	z		K1	-										V		
Solanum dulcamara (Bittersüßer Nachtschatten)	7	w		K1	-												
Sorbus aucuparia (Eberesche)	7	w		S	-												
Taxus baccata (Gemeine Eibe)	7	w		S	-								b	3	V		
Ulmus laevis (Flatter-Ulme)	7	w		S	-									3	3 3 V		
Anzahl Rote Liste Arten														1	2	2	2
Anzahl Arten														18			

MS: Mengensystem; M: Mengenangabe, W: Bewertung der Art (FFH-Monitoring), Vs: Vegetationsschicht, St: Status, PA: Autor Phänologie; Ph: Phänologie, Sz: Soziabilität, VS: Vitalitätssystem; V: Vitalität, G: Geschlecht, cf: unsichere Bestimmung, §: Schutz nach BNatSchG, HH: Rote Liste Hamburg, Nds: Rote Liste Niedersachsen, SH: Rote Liste Schleswig-Holstein, D: Rote Liste Deutschland

Erhebungsbogen

B

Projekt	Biotopkartierung Hamburg	Interne Nr.	49687
		DK5 DK5-GK	7248 7250
Handlungsbedarf	Nein	DK5 - Name	Lemsahl-Mellingstedt
Bearbeitung	TUC	Biotop-Nr. alt	65 76
Räumliche Abbildung	Fläche	Kartierung	24.08.2011
Anzahl Abschnitte	1	Fläche / Länge [m²/m]	27660,2159
		Breite (lineare Abb.) [m]	

Teilflächenbeschreibung

Teilflächentyp		Teilflächen-Nr.	2
Biotoptyp	Erlen- und Birkenbruchwald nährstoffreicher Standorte (2000)	Biotoptyp	WBE
- Zusatz		- gesetzl. Grundl.	
FFH-LRT		FFH-LRT	
Beschreibung		Entw.potential LRT	
		Hauptfläche	
		Flächenanteil	25 %
		FFH-Unters.Fläche	Nein
		Saatgutfläche	Nein

Teilflächenbeschreibung

Teilflächentyp		Teilflächen-Nr.	3
Biotoptyp	Quellbereich (2000)	Biotoptyp	FQ
- Zusatz		- gesetzl. Grundl.	
FFH-LRT		FFH-LRT	
Beschreibung		Entw.potential LRT	
		Hauptfläche	
		Flächenanteil	0 %
		FFH-Unters.Fläche	Nein
		Saatgutfläche	Nein